



Приложение 2  
к приказу Минприроды России  
от 16.09.2016 № 480  
Форма

Должность: Заместитель председателя  
Комитета лесного хозяйства  
Московской области

Ф.И.О: А.В. Прокопченко

Дата: 07.08.2017

**Акт**  
лесопатологического обследования № 643

лесных насаждений Луховицкого лесничества (лесопарка)  
Московской области (субъект Российской Федерации)

Способ лесопатологического обследования: **1. Визуальный**   
**2. Инструментальный**

**Место проведения**

Участковое лесничество	Урочище (дача)	Квартал (кварталы)	Выдел (выделы)	Площадь, га
Чернореченское	-	25	16	4

Лесопатологическое обследование проведено на общей площади 4 га.

**1. Визуальное лесопатологическое обследование.\***

Наземное

Дистанционное

1.1. На площади 4 га фактическая таксационная характеристика лесного насаждения соответствует таксационному описанию. Причины несоответствия: -

Список участков с выявленными несоответствиями приведён в приложении 1 к настоящему Акту.

1.2. Лесные насаждения с нарушенной и утраченной устойчивостью выявлены на площади (га): 3,7

Участковое лесничество	Урочище (дача)	Площадь, га		Причина ослабления (гибели)
		с нарушенной устойчивостью	с утраченной устойчивостью	
Чернореченское	-	-	3,7	Устойчивый низовой пожар 4-10 летней давности высокой интенсивности
Итого:		-	3,7	

Состояние обследованных лесных насаждений приведено в приложениях 1.1-1.4 к Акту в зависимости от метода проведения ЛПО.

1.3. В обследованных лесных участках прогнозируется:

Прогноз	Площадь, га
Ослабление лесных насаждений	-
Усыхание лесных насаждений различной степени	-
Развитие очагов вредных организмов	-

1.4. Обнаружено загрязнение лесного участка отходами и выбросами: промышленными

бытовыми

Вид загрязнения	Размеры загрязнения			Объём, кубм	Площадь загрязнения, га
	длина, м	ширина, м	высота, м		
-	-	-	-	-	-
-	-	-	-	-	-

**ЗАКЛЮЧЕНИЕ**

Оценка текущего санитарного и лесопатологического состояния лесных насаждений, назначенные профилактические мероприятия по защите лесов, агитационные мероприятия:

На площади 0,3 га - насаждение вырублено.

Состав насаждения по данным таксационного описания: 6С2Е2Б

Признаки повреждения деревьев: ожог корней пр. лет (>3/4 корн. лан) (306)

Причина ослабления и повреждения насаждения: Устойчивый низовой пожар 4-10 летней давности высокой интенсивности

Состояние насаждения на площади 3,7 га - с утраченной устойчивостью.

С целью предотвращения негативных процессов или снижения ущерба от их воздействия назначается проведение сплошной санитарной рубки на площади 3,7 га.

Меры по обеспечению возобновления: лесные культуры.

Мероприятия, необходимые для предупреждения повреждения или поражения смежных насаждений: проведение мероприятия в минимально возможные сроки в зимний период.

Исполнитель работ по проведению лесопатологического обследования:

Ведущий инженер-лесопатолог Дементьев М.А.



\*Раздел включается в акт, в случае проведения лесопатологического обследования визуальным способом.

## 2. Инструментальное обследование лесного участка

2.1. Фактическая таксационная характеристика лесного насаждения соответствует (не соответствует) (нужное подчеркнуть) таксационному описанию.

Причины несоответствия: -

Ведомость лесных участков с выявленными несоответствиями таксационным описаниям приведена в приложении 1 к Акту.

2.2. Состояние насаждений: с нарушенной устойчивостью   
с утраченной устойчивостью

причины повреждения: Устойчивый низовой пожар 4-10 летней давности высокой интенсивности

В том числе:  
заселено (отработано) стволовыми вредителями

Вид вредителя	Порода	Встречаемость (% заселённых деревьев)	Степень заселения лесного насаждения (слабая, средняя, сильная)

Повреждено огнём

Вид пожара	Порода	Состояние корневых лап		Состояние корневой шейки		Подсушивание луба	
		% повреждённых огнём корней	% деревьев с данном повреждением	ожог корневой шейки по окружности (1/4; 2/4;3/4;более 3/4)	% деревьев с данным повреждени ем	по окружности (1/4; 2/4;3/4;более 3/4)	% деревьев с данном повреждение м
Устойчивый низовой пожар 4-10 летней давности высокой интенсивности	С Е Б	100	100	более 3/4	100	более 3/4	100

Поражено болезнями

Вид болезни	Порода	Встречаемость (% поражённых деревьев)	Степень поражения лесного насаждения (слабая, средняя, сильная)

2.3.

Выборке подлежит, (% деревьев по запасу)	100	причины назначения: _____
в т.ч. ослабленных (%),	0	причины назначения: _____
сильно ослабленных (%)	0	причины назначения: _____
усыхающих (%)	0	причины назначения: _____
свежего сухостоя (%)	0	
старого сухостоя (%)	0	
свежего ветровала (%)	0	
свежего бурелома (%)	0	
старого ветровала (%)	0	
старого бурелома (%)	0	
аварийных (%)	0	

2.4. Полнота лесного насаждения после уборки деревьев, подлежащих рубке, составит

0

Критическая полнота для данной категории лесных насаждений составляет

0,3

## ЗАКЛЮЧЕНИЕ

С целью предотвращения негативных процессов или снижения ущерба от их воздействия назначено:

Участковое лесничество	Урочище (дача)	Квартал	Выдел	Площадь, выдела, га	Вид мероприятия	Площадь, мероприятия, га	Порода	Запас на выдел, кубм	Крайние сроки проведения
Чернореченское	-	25	16	4	СПС	3,7	С	1110	2017 г.

Ведомость перечета деревьев назначенных в рубку и абрис лесного участка прилагаются (приложение 2 и 3 к Акту)

Меры по обеспечению возобновления:

Мероприятия, необходимые для предупреждения повреждения или поражения смежных насаждений:

*С целью предотвращения негативных процессов или снижения ущерба от их воздействия*

*назначено проведение сплошной санитарной рубки на площади (га):* 3,7

*Технология рубок: сплошно-лесосечная, согласно технологической карте.*

*Мероприятия, необходимые для предупреждения повреждения или поражения смежных*

*насаждений: своевременное проведение проектируемых мероприятий, проведение в минимально*

*возможные сроки в зимний период.*

*Выборке подлежит 100% старого сухостоя, старого ветровала и бурелома.*

*Запас выбираемой древесины по таксационному описанию:*

300 куб.м./га

*Крайние сроки проведения мероприятия - 2017 - 2020 гг.*

Сведения для расчёта степени повреждения:

год образования старого сухостоя:

2012

основная причина повреждения древесины:

Устойчивый низовой пожар 4-10 летней давности высокой интенсивности

Дата проведения обследований: 05.06.2017

Исполнитель работ по проведению лесопатологических обследований:

Ведущий инженер-лесопатолог Дементьев М.А.



Ведомость лесных участков с выявленными несоответствиями таксационным описаниям

Источник данных	Год проведения лесороспуска	Номер квартала	Номер выдела	Площадь выдела, га	Целевое назначение лесов	Категория защитных лесов	Номер лесопатологического выдела	Площадь лесопатологического выдела, га	Таксационная характеристика												Заложено п/п							
									состав	порода	возраст, лет	средняя высота, м	средний диаметр, см	тип леса	тип условий местопрорастания (ТУМ)	полнота	бонитет	запас, куб. м/га	количество пробных площадей, шт.	общая площадь пробных площадей, га								
ТО	2001	.	.	.	.	.	.	.	.	.	.	.	.	.	.	.	.	.	.	.	.	.	.	.	.	.	.	
Ф	.	.	.	.	.	.	.	.	.	.	.	.	.	.	.	.	.	.	.	.	.	.	.	.	.	.	.	.

Примечание:

ТО - таксационные описания

Ф - фактическая характеристика лесного насаждения

Исполнитель работ по проведению лесопатологического обследования:

Ведущий инженер-лесопатолог Дементьев М.А.



Результаты проведения лесопатологического обследования лесных насаждений за июль 2017 г.

Субъект Российской Федерации Московская область Лесничество (лесопарк) Луховицкое (месяц)

Участковое лесничество Зарайское Урочище (лесная дача) -

1	2	3	4	5	6	7	Таксационная характеристика лесного насаждения								17	Распределение деревьев по категориям состояния, % от запаса										30	31	32	Назначенные мероприятия											
							8	9	10	11	12	13	14	15		16	18	19	20	21	22	23	24	25	26				27	28	29	33	34							
25	16	4,0	Защитные	лесопарковые зоны	1	3,7	6С2Е2В	С	Е	75	26	26	СРМ	0,7	1	300	-	-	-	-	-	-	-	-	-	-	-	-	-	-	-	-	100	Устойчивый низовой пожар 4-10 летней лавности высокой интенсивности	100	СРС	3,7			
1	1	4,0	Целевое назначение лесов	Категория защитных лесов	1	3,7	6С2Е2В	С	Е	75	26	26	СРМ	0,7	1	300	-	-	-	-	-	-	-	-	-	-	-	-	-	-	-	-	-	-	-	100	Устойчивый низовой пожар 4-10 летней лавности высокой интенсивности	100	СРС	3,7

Показатели, не соответствующие таксационному описанию отмечаются «\*».  
Исполнитель работ по проведению лесопатологического обследования:

Ведущий инженер-лесопатолог Дементьев М.А. 

Дата составления документа 05.06.2017 Телефон 8(496)632-15-62

**Результаты проведения лесопатологического обследования в лесных насаждениях, повреждённых вредителями леса (хвое-листогрызущими) за \_\_\_\_\_ 2017 г.**

Субъект Российской Федерации \_\_\_\_\_ (месяц)  
 Участковое лесничество \_\_\_\_\_ Луховицкое  
 Московская область \_\_\_\_\_  
 Чернореченское \_\_\_\_\_  
 Лесничество (лесопарк) \_\_\_\_\_  
 Урочище (лесная дача) \_\_\_\_\_

1	2	3	4	5	6	7	Таксационная характеристика лесного насаждения							17	18	Распределение деревьев по степени объедания кроны, % от числа стволов					23	Назначенные мероприятия				
							8	9	10	11	12	13	14			15	16	19	20	21		22	24	25	26	
Номер квартала	Номер выдела	Площадь выдела, га	Целевое назначение лесов	Категория защитных лесов	Номер лесопатологического выдела	Площадь лесопатологического выдела, га	состав	порода	Возраст	средняя высота, м	средний диаметр, см	тип леса	полнота	бонитет	запас, куб. м/га	Вид вредителя	Доля повреждённых деревьев, % от количества	до 25	26-49	50-75	более 75	Фаза развития вредителя	Вид	Площадь, га	Сроки проведения	
-	-	-	-	-	-	-	-	-	-	-	-	-	-	-	-	-	-	-	-	-	-	-	-	-	-	-
1	2	-	-	-	-	-	-	-	-	-	-	-	-	-	-	-	-	-	-	-	-	-	-	-	-	-

Показатели, не соответствующие таксационному описанию отмечаются «\*».  
 Исполнитель работ по проведению лесопатологического обследования:

ФИО Дементьев М.А.

Подпись



Дата составления документа

05.06.2017

Телефон (495) 280-79-82

## Результаты проведения лесопатологических обследований лесных насаждений с использованием авиационных средств

Субъект Российской Федерации Московская область Лесничество (лесопарк) Луховицкое  
 Участковое лесничество Чернореченское Урочище (лесная дача) -  
 Государственный и регистрационный знаки летательного аппарата \_\_\_\_\_  
 Изготовитель, тип летательного аппарата \_\_\_\_\_  
 Серийный идентификационный номер воздушного судна \_\_\_\_\_  
 Дата вылета \_\_\_\_\_ Местное время вылета \_\_\_\_\_ Пункт вылета \_\_\_\_\_

1	2	3	4	5	6	7	Доля усыхающих и погибших деревьев, %						Степень повреждения полога, %		17	18	Назначенные мероприятия						
							8	9	10	11	12	13	14	15			16	19	20				
							усыхающие	свежий сухостой	старый сухостой	свежий ветровал	старый ветровал	свежий бурелом	старый бурелом	аварийные деревья	дефолиция	деформация	Тип распределения повреждённых (погибших) деревьев (равномерное, групповое, куртинное, сплошное усыхание (повреждение))	Причина повреждения	Вид	Площадь, га	Сроки проведения		

Исполнитель работ по проведению лесопатологических обследований:

ФИО Дементьев М.А. Подпись 

Дата составления документа 05.06.2014 Телефон (495) 280-79-82



**Результаты проведения лесопатологических обследований лесных насаждений с использованием данных дистанционного зондирования Земли (авиационных и космических снимков)**

Субъект Российской Федерации \_\_\_\_\_ Лесничество (лесопарк) \_\_\_\_\_ Луховицкое  
Участковое лесничество \_\_\_\_\_ Чернореченское

№	Номер лесного квартала	Номер лесотаксационного выдела	Площадь лесотаксационного выдела, га	Номер лесопатологического выдела	Площадь лесопатологического выдела, га	Краткая характеристика лесных насаждений по данному лесоустройству													Краткая характеристика материалов дистанционного зондирования Земли				Рекомендуемые мероприятия		
						9	6	7	8	9	10	11	12	13	14	15	16	17	18	19	20	21	22	23	
						породный состав	средний возраст	средняя высота, м	средний диаметр, см	тип леса/тип лесорастительных условий	относительная полнота	бонитет	общий запас древесины, м <sup>3</sup> /га	тип и наименование летального аппарата	Наименование съемочной аппаратуры	Режим съемки (панхроматический/мультиспектральный/гиперспектральный/красный/БИК/ИК и т.п.)	Пространственное разрешение (для каждого режима), м	Дата съемки (дд.мм.гггг)	Дата дешифрирования (дд.мм.гггг)	Предполагаемая причина повреждения	вид	площадь, га	сроки проведения (мм.гггг-мм.гггг)		
1		2	-	3	-																				
		4	-	4	-																				
		5	-	5	-																				

Исполнитель работ по проведению лесопатологического обследования:

ФИО Дементьев М.А.

Подпись 

Дата составления документа 05.06.2014

Телефон (495) 280-79-82

## Ведомость перечета деревьев назначенных в рубку

ВРЕМЕННАЯ ПРОБНАЯ ПЛОЩАДЬ № \_\_\_\_\_

Субъект Российской Федерации Московская область  
Лесничество (лесопарк) Луховицкое Квартал 25 . Выдел 16  
Площадь 3,7 га,  
Номер очага вредных организмов - Размер пробной площади 3,7 га.  
Таксационная характеристика:  
тип леса СЧРМ состав 6С2Е2Б возраст 75 бонитет 1  
полнота 0,7 запас на га 300 возобновление: лесные культуры

Время и причина ослабления лесного насаждения:

Устойчивый низовой пожар 4-10 летней давности высокой интенсивности

Признаки повреждения деревьев: ожог корней пр. лет (>3/4 корн. лап) (306)

Тип очага вредных организмов: -

Фаза развития очага вредных организмов: -

Состояние лесного насаждения, намечаемые мероприятия:

Средневзвешенная категория состояния насаждения 5.

Выборке подлежит 100% деревьев по запасу.

Состояние насаждения: погибшее.

По состоянию насаждения назначается проведение:

сплошной санитарной рубки на площади 3,7 га.

Исполнитель работ по проведению лесопатологического обследования:

Ведущий инженер-лесопатолог Дементьев М.А. Деу

Дата составления документа 05.06.2017

Телефон 8(496)632-15-62

## ВЕДОМОСТЬ ПЕРЕЧЕТА ДЕРЕВЬЕВ

Порода: \_\_\_\_\_

ступени толщины, см	Количество деревьев по категориям состояния, шт.																Всего деревьев по ступеням		
	I	II	III	IV		V		VI			ветровал, бурелом			аварийные деревья			шт.	в т.ч. подлежат рубке, %	
				НЗ	З	НЗ	З	НЗ	З	О	НЗ	З	О	НЗ	З	О			
1	2	3	4	5	6	7	8	9	10	11	12	13	14	15	16	17	18	19	
12																			
16																			
20																			
24																			
28																			
32																			
36																			
40																			
44																			
48 и более																			
Итого, %																			

Порода: \_\_\_\_\_

ступени толщины, см	Количество деревьев по категориям состояния, шт.																Всего деревьев по ступеням		
	I	II	III	IV		V		VI			ветровал, бурелом			аварийные деревья			шт.	в т.ч. подлежат рубке, %	
				НЗ	З	НЗ	З	НЗ	З	О	НЗ	З	О	НЗ	З	О			
1	2	3	4	5	6	7	8	9	10	11	12	13	14	15	16	17	18	19	
12																			
16																			
20																			
24																			
28																			
32																			
36																			
40																			
44																			
48 и более																			
Итого, %																			

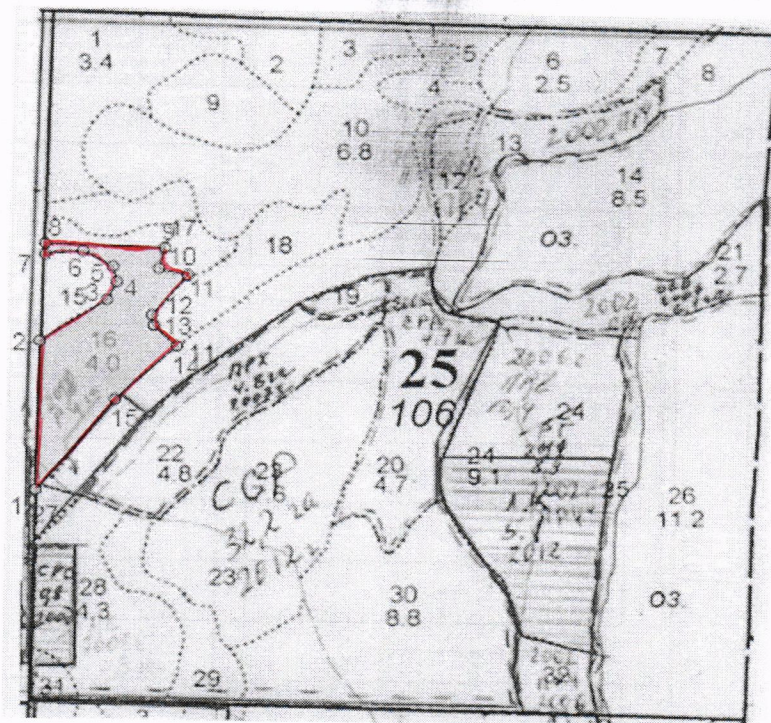
Порода: \_\_\_\_\_

ступени толщины, см	Количество деревьев по категориям состояния, шт.																Всего деревьев по ступеням		
	I	II	III	IV		V		VI			ветровал, бурелом			аварийные деревья			шт.	в т.ч. подлежат рубке, %	
				НЗ	З	НЗ	З	НЗ	З	О	НЗ	З	О	НЗ	З	О			
1	2	3	4	5	6	7	8	9	10	11	12	13	14	15	16	17	18	19	
12																			
16																			
20																			
24																			
28																			
32																			
36																			
40																			
44																			
48 и более																			
Итого, %																			

Примечание: НЗ - незаселенное, З - заселенное, О - отработанное вредителями.

Абрис участка

М 1:10 000



Номер выдела	Ленты (круговой площадки) перечёта				
	№ ленты (площадки)	длина, м	ширина, м	радиус, м	площадь, га

Номера точек	Координаты	Румбы линий	Длина, м
1-2	СВ	СВ : 1°.30'	231.0
2-3	СВ	СВ : 55°.30'	113.5
3-4	СВ	СВ : 26°.30'	30.5
4-5	СЗ	СЗ : 13°.00'	23.5
5-6	СЗ	СЗ : 61°.30'	48.0
6-7	ЮЗ	ЮЗ : 84°.00'	53.0
7-8	СЗ	С : 0°.00'	16.5
8-9	ЮВ	ЮВ : 88°.00'	168.5
9-10	ЮЗ	ЮЗ : 14°.30'	32.5
10-11	ЮВ	ЮВ : 77°.00'	42.0
11-12	ЮЗ	ЮЗ : 39°.30'	79.0
12-13	ЮВ	ЮВ : 9°.30'	16.5
13-14	ЮВ	ЮВ : 46°.00'	45.0
14-15	ЮЗ	ЮЗ : 46°.30'	120.0
15-1	ЮЗ	ЮЗ : 38°.30'	180.0

Условные обозначения:

Исполнитель работ по проведению лесопатологического обследования:

Ведущий инженер-лесопатолог Дементьев М.А.

Дата составления документа 05.06.2017

Телефон 8(496)632-15-62