



Приложение 2  
к приказу Минприроды России  
от 16.09.2016 № 480  
Форма

Должность: Заместитель председателя  
Комитета лесного хозяйства  
Московской области

Ф.И.О: А.В. Прокопченко

Дата: 07.06.2014

Акт  
лесопатологического обследования № 625

лесных насаждений Клинского лесничества (лесопарка)  
Московской области (субъект Российской Федерации)

Способ лесопатологического обследования: 1. Визуальный   
2. Инструментальный

**Место проведения**

Участковое лесничество	Урочище (дача)	Квартал (кварталы)	Выдел (выделы)	Площадь, га
Озерцкое	-	89	25	0,2

Лесопатологическое обследование проведено на общей площади 0,2 га

**1. Визуальное лесопатологическое обследование.\***

Наземное

Дистанционное

1.1. На площади 0,2 га фактическая таксационная характеристика лесного насаждения **соответствует** (не соответствует) таксационному описанию (нужное подчеркнуть). Причины несоответствия \_\_\_\_\_

Список участков с выявленными несоответствиями приведён в приложении 1 к настоящему Акту.

1.2. Лесные насаждения с нарушенной и утраченной устойчивостью выявлены на площади \_\_\_\_\_ га.

Участковое лесничество	Урочище (дача)	Площадь, га		Причина ослабления (гибели)
		с нарушенной устойчивостью	с утраченной устойчивостью	
Озерцкое кв.89 выд.25	-	0	0	
Итого:				

Состояние обследованных лесных насаждений приведено в приложениях 1.1-1.4 к Акту в зависимости от метода проведения ЛПО.

1.3. В обследованных лесных участках прогнозируется:

Прогноз	Площадь, га
Ослабление лесных насаждений	
Усыхание лесных насаждений различной степени	
Развитие очагов вредных организмов	

1.4. Обнаружено загрязнение лесного участка отходами и выбросами: промышленными  бытовыми

Вид загрязнения	Размеры загрязнения			Объём, кубм	Площадь загрязнения, га
	длина, м	ширина, м	высота, м		

**ЗАКЛЮЧЕНИЕ**

Оценка текущего санитарного и лесопатологического состояния лесных насаждений, назначенные профилактические мероприятия по защите лесов, агитационные мероприятия:

*Санитарное состояние насаждения -удовлетворительное; насаждение-устойчивое.*

*В насаждении присутствуют бурелом (822), ветровал (821), короед-типограф(343)*

*На площади 0,1 га по состоянию насаждения назначена уборка 100 % неликвидной древесины на основании Приказа Министерства природных ресурсов и экологии РФ от 12.09.2016 № 470*

*Состав насаждения по данным таксационного описания 5Е5Б+ОС*

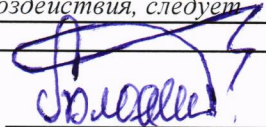
*На площади 0,1 га санитарное состояние насаждения - удовлетворительное; насаждение устойчивое.*

*С целью предотвращения негативных процессов или снижения ущерба от их воздействия, следует проводить надзор за состоянием насаждения.*

Исполнитель работ по проведению лесопатологического обследования:

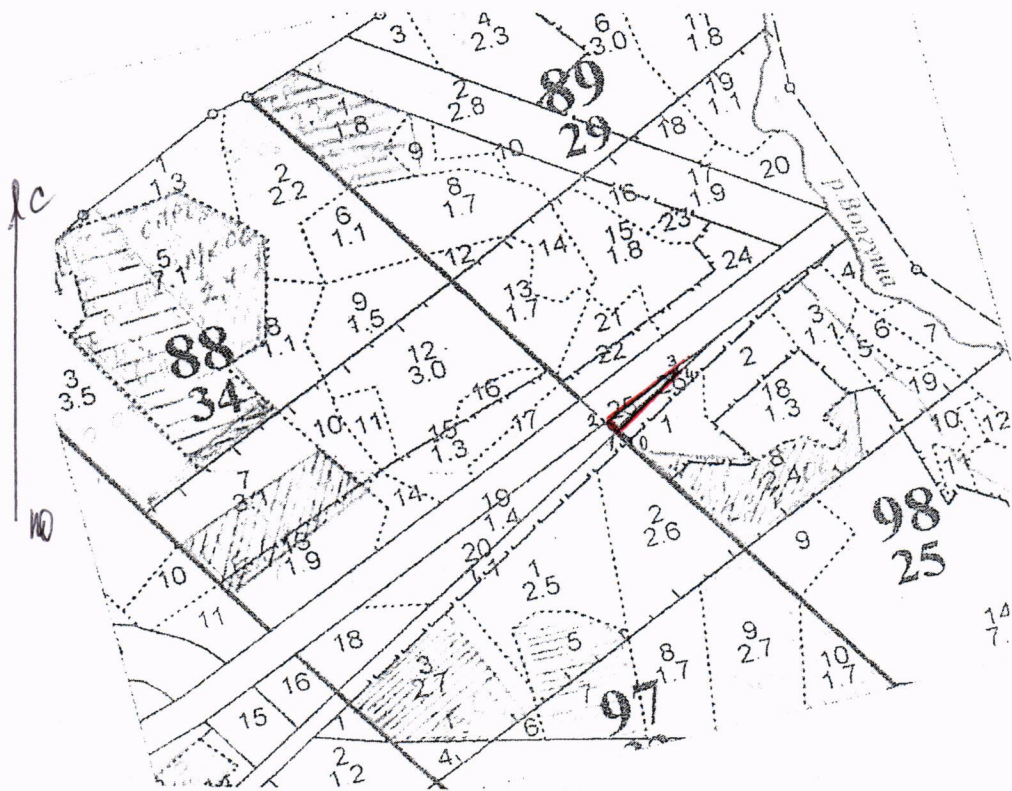
ФИО Блохин А.В.

Подпись



\*Раздел включается в акт, в случае проведения лесопатологического обследования визуальным способом.

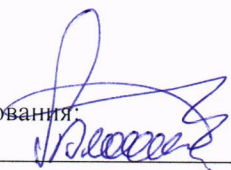
Абрис участка



Номер выдела	Ленты (круговой площадки) перечёта				
	№ ленты (площадки)	длина, м	ширина, м	радиус, м	площадь, га

Условные обозначения: ————— граница выдела

Исполнитель работ по проведению лесопатологического обследования:  
ФИО Блохин А.В.

Подпись 

Дата составления документа 06.06.2017 Телефон 84962426942