



Приложение 2
к приказу Минприроды России
от 16.09.2016 № 480
Форма

Должность:

Заместитель председателя
Комитета лесного хозяйства

Московской области

Ф.И.О:

А.В. Прокопченко

Дата:

07.06.2017

Акт
лесопатологического обследования № 622

лесных насаждений Клинского

лесничества (лесопарка)

Московской области

(субъект Российской Федерации)

Способ лесопатологического обследования:

1. Визуальный

2. Инструментальный

Место проведения

Участковое лесничество	Урочище (дача)	Квартал (кварталы)	Выдел (выделы)	Площадь, га
Владыкинское		5	16	4,4

Лесопатологическое обследование проведено на общей площади

4,4 га.

1. Визуальное лесопатологическое обследование.*

Наземное

Дистанционное

1.1. На площади _____ 4,4 _____ га фактическая таксационная характеристика лесного насаждения **соответствует** (не соответствует) таксационному описанию (нужное подчеркнуть). Причины несоответствия _____

Список участков с выявленными несоответствиями приведён в приложении 1 к настоящему Акту.

1.2. Лесные насаждения с нарушенной и утраченной устойчивостью выявлены на площади _____ га.

Участковое лесничество	Урочище (дача)	Площадь, га		Причина ослабления (гибели)
		с нарушенной устойчивостью	с утраченной устойчивостью	
Владыкинское кв.5 выд 16.	-	0	0	
Итого:				

Состояние обследованных лесных насаждений приведено в приложениях 1.1-1.4 к Акту в зависимости от метода проведения ЛПО.

1.3. В обследованных лесных участках прогнозируется:

Прогноз	Площадь, га
Ослабление лесных насаждений	
Усыхание лесных насаждений различной степени	
Развитие очагов вредных организмов	

1.4. Обнаружено загрязнение лесного участка отходами и выбросами: промышленными
бытовыми

Вид загрязнения	Размеры загрязнения			Объём, кубм	Площадь загрязнения, га
	длина, м	ширина, м	высота, м		

ЗАКЛЮЧЕНИЕ

Оценка текущего санитарного и лесопатологического состояния лесных насаждений, назначенные профилактические мероприятия по защите лесов, агитационные мероприятия:

Санитарное состояние насаждения -удовлетворительное; насаждение-устойчивое.

В насаждении присутствуют бурелом (822), ветровал (821)

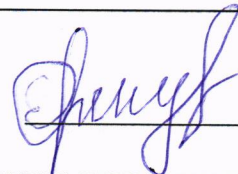
На площади 1,7 га по состоянию насаждения назначена уборка 100 % неликвидной древесины на основании Приказа Министерства природных ресурсов и экологии РФ от 12.09.2016 № 470

Состав насаждения по данным таксационного описания 60С1ОЛС1Б2Е

Исполнитель работ по проведению лесопатологического обследования:

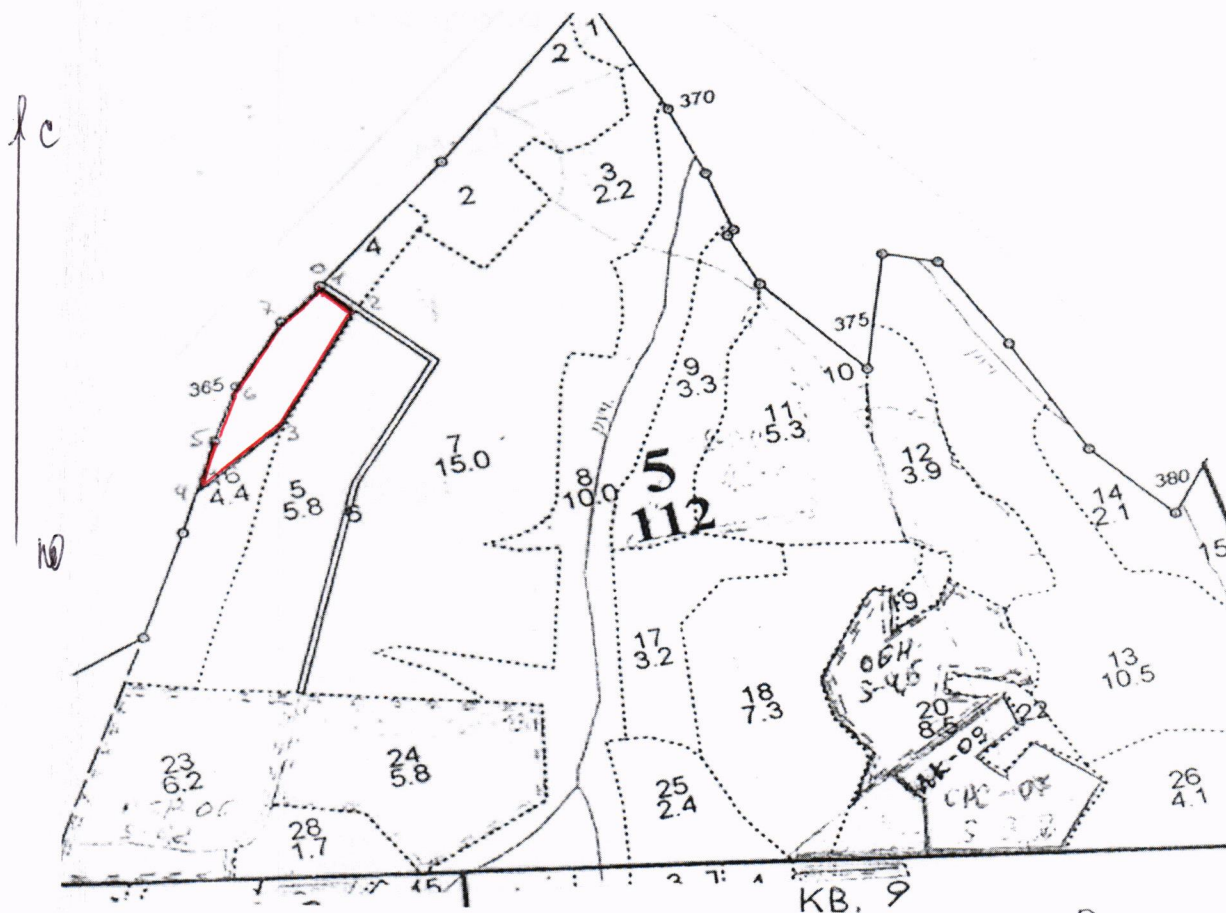
ФИО _____ Викулин Е.А.

Подпись _____



*Раздел включается в акт, в случае проведения лесопатологического обследования визуальным способом.

Абрис участка



Номер выдела	Ленты (круговой площадки) перечёта				
	№ ленты (площадки)	длина, м	ширина, м	радиус, м	площадь, га

Номера точек	Координаты	Азимут	Длина, м

Условные обозначения: граница выдела

Исполнитель работ по проведению лесопатологического обследования:

ФИО Викулин Е.А.

Подпись 

Дата составления документа 06.06.2017 Телефон

84962426942