

УТВЕРЖДАЮ:

Должность Заместитель председателя Комитета  
лесного хозяйства Московской области  
Ф.И.О А.В. Трофименко  
Дата 17.02.2017

АКТ  
лесопатологического обследования № 62

лесных насаждений Звенигородского лесничества (лесопарка)  
Московской области (субъект Российской Федерации)

Способ лесопатологического обследования: 1. Визуальный   
2. Инструментальный

Место проведения

Участковое лесничество	Урочище (дача)	Квартал (кварталы)	Выдел (выделы)	Площадь, га
Рузское		122	11	1,7

Лесопатологическое обследование проведено на общей площади 1,7 га.

**1. Визуальное лесопатологическое обследование.\***

Наземное

Дистанционное

1.1. На площади 1,7 га фактическая таксационная характеристика лесного насаждения **соответствует** (не соответствует) таксационному описанию (нужное подчеркнуть). Причины несоответствия \_\_\_\_\_

Список участков с выявленными несоответствиями приведён в приложении 1 к настоящему Акту.

1.2. Лесные насаждения с нарушенной и утраченной устойчивостью в Рузском участковом лесничестве в кв. 122 выд. 11 выявлены на площади (га): 1,7

Участковое лесничество	Урочище (дача)	Площадь, га		Причина ослабления (гибели)
		с нарушенной устойчивостью	с утраченной устойчивостью	
Рузское		0	1,7	ветровал, бурелом
Итого:				

Состояние обследованных лесных насаждений приведено в приложениях 1.1-1.4 к Акту в зависимости от метода проведения ЛПО.

1.3. В обследованных лесных участках прогнозируется:

Прогноз	Площадь, га
Ослабление лесных насаждений	-
Усыхание лесных насаждений различной степени	-
Развитие очагов вредных организмов	1,7

1.4. Обнаружено загрязнение лесного участка отходами и выбросами: промышленными   
бытовыми

Вид загрязнения	Размеры загрязнения			Объём, кубм	Площадь загрязнения, га
	длина, м	ширина, м	высота, м		

**ЗАКЛЮЧЕНИЕ**

Оценка текущего санитарного и лесопатологического состояния лесных насаждений, назначенные профилактические мероприятия по защите лесов, агитационные мероприятия:

*Состояние насаждения - с утраченной устойчивостью на площади 1,7 га.*

*Признаки повреждения деревьев: воздействие шквалистых и ураганных ветров, повлекшие слом стволов деревьев (882), воздействие шквалистых и ураганных ветров, повлекшее изгиб или вывал деревьев (881).*

*Причина ослабления и повреждения насаждения - бурелом (822), ветровал (821).*

*С целью предотвращения негативных процессов или снижения ущерба от их воздействия рекомендуется **проведение сплошной санитарной рубки.***

*Мероприятия, необходимые для предупреждения повреждения или поражения смежных насаждений: проведение мероприятия в минимально возможные сроки в зимний период*

*Меры по обеспечению возобновления: лесные культуры.*

Исполнитель работ по проведению лесопатологического обследования:

ФИО Леонтьев С.Ю.

Подпись 

\*Раздел включается в акт, в случае проведения лесопатологического обследования визуальным способом.

**Результаты проведения лесопатологического обследования лесных насаждений за 2017 г.**

Субъект Российской Федерации **Московская область** Лесничество (лесопарк) **Звенигородское**  
 Участковое лесничество **Рузское** Урочище (лесная дача) \_\_\_\_\_

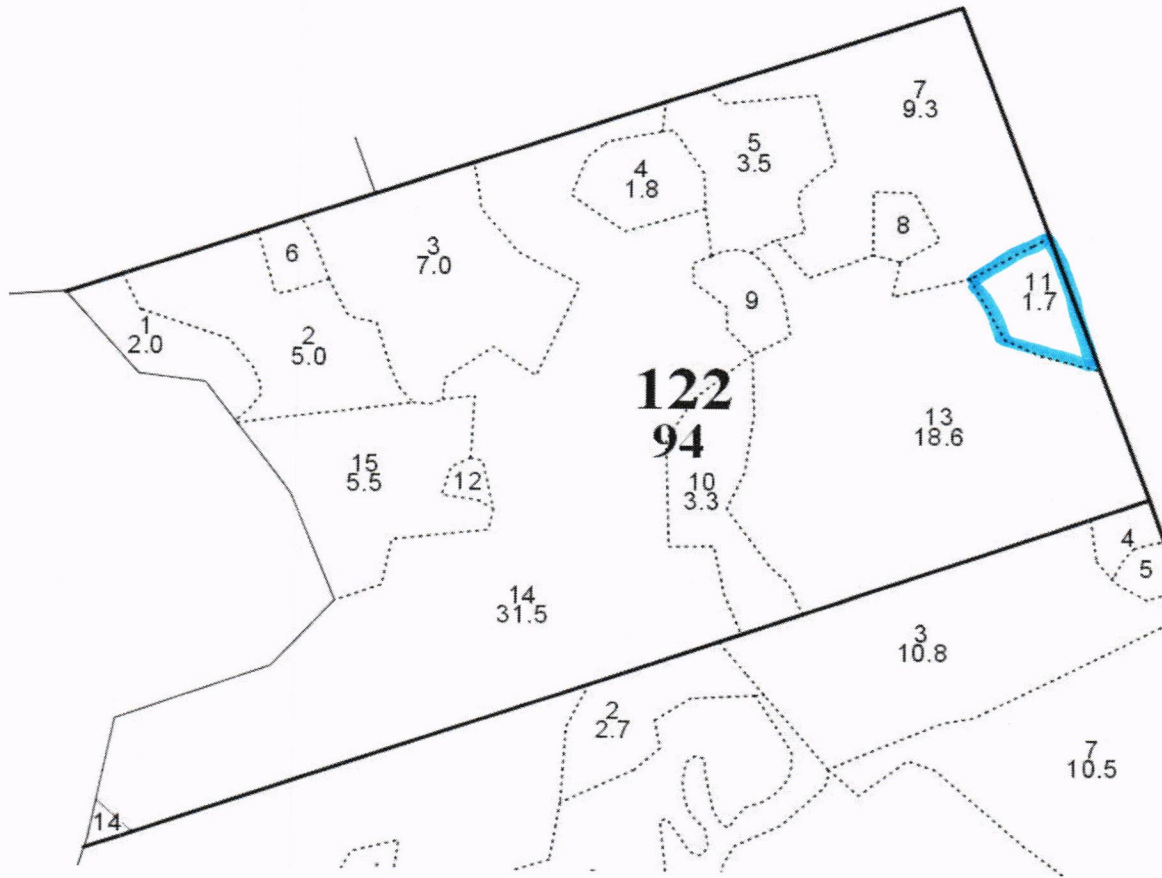
1	2	3	4	5	6	7	8	Таксационная характеристика лесного насаждения								17	Распределение деревьев по категориям состояния, % от запаса												29	30	31	32	33	34								
								лесные культуры 6E2B2Oc+Olc	9	10	11	12	13	14	15		16	без признаков ослабления	18	19	20	21	22	23	24	25	26	27							28	Признаки повреждения деревьев	Доля повреждённых деревьев, %	Причина ослабления, повреждения	Поджегит рубке, %	Назначенные мероприятия		
122	11	1,7	Защитные	1 # 2 ПОЯС ЗОН САНИТ. ОХР. ВОДОУСТ.	1	1,7	лесные культуры 6E2B2Oc+Olc	Е	55	24	24	ЕСЛШ	0,8	1А	380	-	0	5	0	0	0	0	0	0	0	0	0	0	0	0	0	0	0	0	882, 881	-	822, 821	100	СРС	1,7		
								Ос									5	0	0	0	0	0	0	0	0	0	0	0	0	0	0	0	0	0	0	0	0	0	0	0	0	0

Показатели, не соответствующие таксационному описанию отмечаются «\*». Лесоустройство 2016 г.  
 Исполнитель работ по проведению лесопатологического обследования:

ФИО Леонтьев С.Ю. Подпись   
 Дата составления документа 09.09.2017 Телефон (495) 280-79-82

**Абрис участка**

М 1:10 000



Номер выдела	Ленты (круговой площадки) перечёта				
	№ ленты (площадки)	длина, м	ширина, м	радиус, м	площадь, га

Номера точек	Координаты	Румбы линий	Длина, м

Условные обозначения: \_\_\_\_\_

Исполнитель работ по проведению лесопатологического обследования:  
ФИО Леонтьев С.Ю.

Подпись \_\_\_\_\_

Дата составления документа

09.02.2014

Телефон

(495) 280-79-82