



УТВЕРЖДАЮ:

Должность: Заместитель председателя  
Комитета лесного хозяйства  
Московской области

Ф.И.О. А.В. Прокопченко

Дата: 17.06.2017

**Акт**  
лесопатологического обследования № 604

лесных насаждений Волоколамского лесничества (лесопарка)  
Московской области (субъект Российской Федерации)

Способ лесопатологического обследования:

1. Визуальный   
2. Инструментальный

Место проведения

Участковое лесничество	Урочище (дача)	Квартал (кварталы)	Выдел (выделы)	Площадь, га
Пригородное	-	51	15	3,8

Лесопатологическое обследование проведено на общей площади 3,8 га.

**1. Визуальное лесопатологическое обследование.\***

Наземное

Дистанционное

1.1. На площади 3,8 га фактическая таксационная характеристика лесного насаждения **соответствует** (не соответствует) таксационному описанию (нужное подчеркнуть). Причины несоответствия \_\_\_\_\_

Список участков с выявленными несоответствиями приведён в приложении 1 к настоящему Акту.

1.2. Лесные насаждения с нарушенной и утраченной устойчивостью не выявлены \_\_\_\_\_

в Пригородном участковом лесничестве кв.51 выд.15

Участковое лесничество	Урочище (дача)	Площадь, га		Причина ослабления (гибели)
		с нарушенной устойчивостью	с утраченной устойчивостью	
Пригородное	-	0	0	
Итого:		0	0	

Состояние обследованных лесных насаждений приведено в приложениях 1.1-1.4 к Акту в зависимости от метода проведения ЛПО.

1.3. В обследованных лесных участках прогнозируется:

Прогноз	Площадь, га
Ослабление лесных насаждений	
Усыхание лесных насаждений различной степени	
Развитие очагов вредных организмов	3,8

1.4. Обнаружено загрязнение лесного участка отходами и выбросами: промышленными

бытовыми

Вид загрязнения	Размеры загрязнения			Объём, кубм	Площадь загрязнения, га
	длина, м	ширина, м	высота, м		

**ЗАКЛЮЧЕНИЕ**

Оценка текущего санитарного и лесопатологического состояния лесных насаждений, назначенные профилактические мероприятия по защите лесов, агитационные мероприятия:

Состояние насаждения - удовлетворительное. Насаждение - устойчивое.

Состав насаждения по таксационному описанию: 7Е3Олс+Б

В насаждении присутствуют: Некрозно-раковые заболевания стволов (370)

По состоянию насаждения назначается уборка 100% неликвидной древесины на площади 3,8 га на основании п.42 приказа № 470 Минприроды РФ от 12.09.2016

Исполнитель работ по проведению лесопатологического обследования:

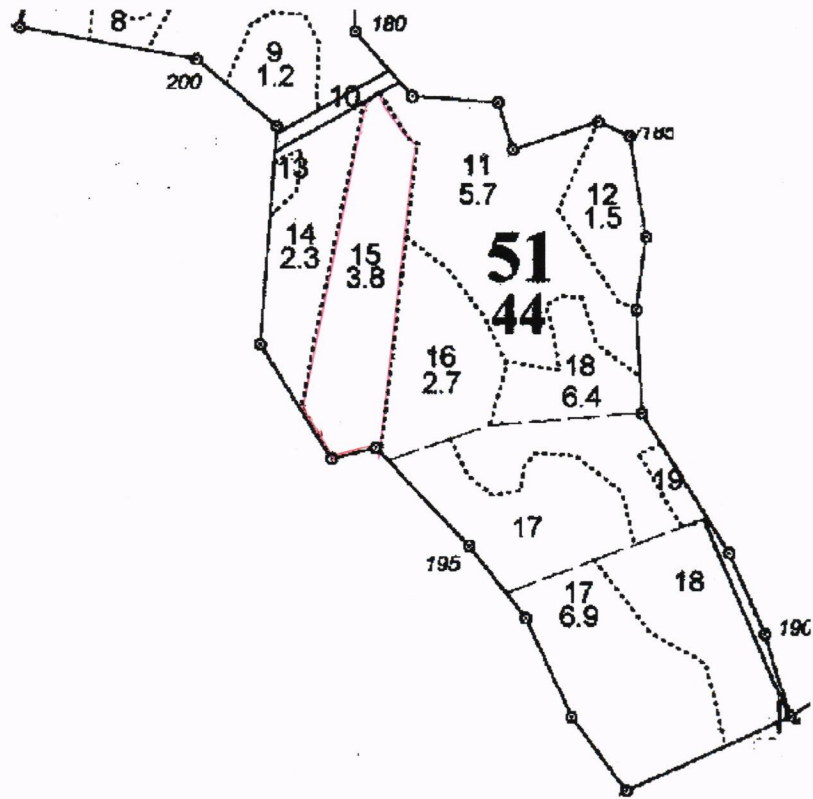
ФИО Карпов В.П.

Подпись



Абрис участка

М 1:10 000



Номер выдела	Ленты (круговой площадки) перечёта				
	№ ленты (площадки)	длина, м	ширина, м	радиус, м	площадь, га

Номера точек	Координаты	Румбы линий	Длина, м

Условные обозначения: \_\_\_\_\_

Исполнитель работ по проведению лесопатологического обследования:  
ФИО Карпов В.П.

Подпись

Дата составления документа 06.06.2017

Телефон

8(495)280-04-49 доб. 5223