

УТВЕРЖДАЮ: 
Должность: Заместитель председателя
Комитета лесного хозяйства
Московской области
Ф.И.О.: А.В. Прокопченко
Дата: 07.06.2017



Акт
лесопатологического обследования № 594

лесных насаждений Бородинского лесничества (лесопарка)
Московской области (субъект Российской Федерации)

Способ лесопатологического обследования: 1. Визуальный
2. Инструментальный

Место проведения

| Участковое лесничество | Урочище (дача) | Квартал (кварталы) | Выдел (выделы) | Площадь, га |
|------------------------|----------------|--------------------|----------------|-------------|
| Ивакинское | - | 11 | 20 | 2,5 |
| Ивакинское | - | 11 | 21 | 12,5 |

Лесопатологическое обследование проведено на общей площади 15 га.

1. Визуальное лесопатологическое обследование.*

Наземное

Дистанционное

1.1. На площади 2,5 га фактическая таксационная характеристика лесного насаждения соответствует (не соответствует) таксационному описанию (нужное подчеркнуть). Причины несоответствия

Список участков с выявленными несоответствиями приведён в приложении 1 к настоящему Акту.

1.2. Лесные насаждения с нарушенной и утраченной устойчивостью выявлены на площади 1,6 (га):

| Участковое лесничество | Урочище (дача) | Площадь, га | | Причина ослабления (гибели) |
|------------------------|----------------|----------------------------|----------------------------|--|
| | | с нарушенной устойчивостью | с утраченной устойчивостью | |
| Ивакинское | - | | 1,6 | короед-типограф(343), ветровал(821), бурелом(822), трутовик ложный осиновый(358) |
| | | | | |
| | | | | |
| Итого: | | 0 | 1,6 | |

Состояние обследованных лесных насаждений приведено в приложениях 1.1-1.4 к Акту в зависимости от метода проведения ЛПО.

1.3. В обследованных лесных участках прогнозируется:

| Прогноз | Площадь, га |
|--|-------------|
| Ослабление лесных насаждений | |
| Усыхание лесных насаждений различной степени | |
| Развитие очагов вредных организмов | 1,6 |

1.4. Обнаружено загрязнение лесного участка отходами и выбросами промышленными бытовыми

| Вид загрязнения | Размеры загрязнения | | | Объём, кубм | Площадь загрязнения, га |
|-----------------|---------------------|-------|---------|-------------|-------------------------|
| | длина, м | ширин | высота, | | |
| | | | | | |
| | | | | | |

ЗАКЛЮЧЕНИЕ

Оценка текущего санитарного и лесопатологического состояния лесных насаждений, назначенные профилактические мероприятия по защите лесов, агитационные мероприятия:

состояние насаждения: - с утраченной устойчивостью на площади 1,6 га и на площади 0,9 га

санитарное состояние насаждения удовлетворительное, насаждение устойчивое;

По таксационному описанию: состав насаждения: 6Е2ОС2Б запас древесины--- 300 м3/га

Причина ослабления и повреждения насаждения --- короед-типограф(343), бурелом (822), ветровал (821), трутовик ложный осиновый(358).

С целью предотвращения негативных процессов или снижения ущерба от их воздействия

назначается проведение санитарной рубки выборочной (СРВ) на площади --- 1,6 га.

Меры по обеспечению возобновления: -

Мероприятия, необходимые для предупреждения повреждения или поражения смежных насаждений: проведение мероприятия в минимально возможные сроки в зимний период.

Исполнитель работ по проведению лесопатологического обследования:

ФИО Ершов Н.Г.

Подпись



*Раздел включается в акт, в случае проведения лесопатологического обследования визуальным способом.

2. Инструментальное обследование лесного участка.*

2.1 Фактическая таксационная характеристика лесного насаждения соответствует (не соответствует) (нужное подчеркнуть) таксационному описанию. Причины несоответствия:

Ведомость лесного участка с выявленными несоответствиями таксационным описаниям приведена в приложении № 1 к Акту

2.2 Состояние насаждений: с нарушенной устойчивостью --- -

с утраченной устойчивостью --- X

Причина повреждения: короед-типограф(343), бурелом (822), ветровал (821), трутовик ложный осиновый(358).

Заселено(отработано) стволовыми вредителями:

| Вид вредителя | Порода | Встречаемость (% отработанных деревьев) | Степень заселения лесного насаждения (слабая, средняя, сильная) |
|-----------------|--------|---|---|
| Короед-типограф | Е | 7 | единичные |
| | | | |
| | | | |
| | | | |
| | | | |
| | | | |
| | | | |

Повреждено огнем:

| Вид пожара | Порода | Состояние корневых лап | | Состояние корневой шейки | | Подсушивание луба | |
|------------|--------|-----------------------------------|--|--|--|--|--|
| | | процент поврежденных огнем корней | процент деревьев с данным повреждением | ожог корневой шейки по окружности (1/4; 2/4; 3/4; более 3/4) | процент деревьев с данным повреждением | по окружности (1/4; 2/4; 3/4; более 3/4) | процент деревьев с данным повреждением |
| | | | | | | | |
| | | | | | | | |
| | | | | | | | |

Поражено болезнями:

| Вид вредителя | Порода | Встречаемость (% поврежденных деревьев) | Степень повреждения лесного насаждения (слабая, средняя, сильная) |
|--------------------------|--------|---|---|
| Трутовик ложный осиновый | Ос | 25 | Средняя |
| | | | |
| | | | |
| | | | |
| | | | |
| | | | |

2.3 Выборке подлежит % деревьев

в том числе:

ослабленных

% (причины назначения)

сильно ослабленных

% (причины назначения)

усыхающих

% (причины назначения)

свежий сухостой

старый сухостой

в том числе:
 свежий ветровал
 старый ветровал
 свежий бурелом
 в том числе:
 старый бурелом
 аварийных

2.4 Полнота лесного насаждения после уборки деревьев, подлежащих рубке, составит
 Критическая полнота для данной категории лесных насаждений составляет

| |
|------|
| 0,48 |
| 0,3 |

Заключение

С целью предотвращения негативных процессов или снижения ущерба от воздействия назначено:

| Участковое лесничество | Уро-чище (дача) | Квар-тал | Выдел | Площадь выдела, га. | Вид мероприятия | Площадь мероприятия, га | Порода | Запас на выдел, куб.м | Крайние сроки проведения |
|------------------------|-----------------|----------|-------|---------------------|-----------------|-------------------------|--------|-----------------------|--------------------------|
| Ивакинское | - | 11 | 20 | 2,5 | СРВ | 1,6 | Е | 107 | 2017 |
| | | | | | | | | | |
| | | | | | | | | | |

Ведомость перечета деревьев, назначенных в рубку и абрис лесного участка прилагается (приложения 2 и 3 к Акту)

Меры по обеспечению возобновления

Мероприятия, необходимые для предупреждения повреждения или поражения смежных насаждений:

С целью предотвращения негативных процессов или снижения ущерба от их воздействия назначается - проведение санитарной рубки выборочной (СРВ)

Технология рубки: согласно технологической карты.

Меры по обеспечению возобновления -

Выборке подлежит 22 % старого ветровала, бурелома .

По таксационному описанию: состав насаждения: 6Е2ОС2Б запас древесины --- 300 м3/га

Крайние сроки проведения мероприятия --- 2017 год

Сведения для расчета степени повреждения:

год образования старого сухостоя --

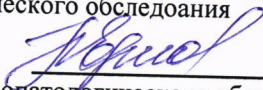
основная причина повреждения древесины: короед-типограф(343), бурелом (822), ветровал (821),

трутовик ложный осиновый(358).

Дата проведения обследования 06.06.2014

Исполнитель работ по проведению лесопатологического обследования

ФИО Ершов Н.Г.

Подпись 

*Раздел включается в акт в случае проведения лесопатологического обследования инструментальным способом.

1. Визуальное лесопатологическое обследование.*

Наземное

Дистанционное

1.1. На площади 12,5 га фактическая таксационная характеристика лесного насаждения соответствует (не соответствует) таксационному описанию (нужное подчеркнуть). Причины несоответствия

Список участков с выявленными несоответствиями приведён в приложении 1 к настоящему Акту.

1.2. Лесные насаждения с нарушенной и утраченной устойчивостью выявлены на площади 0,3 (га):

| Участковое лесничество | Урочище (дача) | Площадь, га | | Причина ослабления (гибели) |
|------------------------|----------------|----------------------------|----------------------------|--|
| | | с нарушенной устойчивостью | с утраченной устойчивостью | |
| Ивакинское | - | | 0,3 | ветровал(821), бурелом(822), трутовик ложный осиновый(358) |
| | | | | |
| | | | | |
| Итого: | | 0 | 0,3 | |

Состояние обследованных лесных насаждений приведено в приложениях 1.1-1.4 к Акту в зависимости от метода проведения ЛПО.

1.3. В обследованных лесных участках прогнозируется:

| Прогноз | Площадь, га |
|--|-------------|
| Ослабление лесных насаждений | |
| Усыхание лесных насаждений различной степени | |
| Развитие очагов вредных организмов | 0,3 |

1.4. Обнаружено загрязнение лесного участка отходами и выбросами промышленными бытовыми

| Вид загрязнения | Размеры загрязнения | | | Объём, кубм | Площадь загрязнения, га |
|-----------------|---------------------|-------|---------|-------------|-------------------------|
| | длина, м | ширин | высота, | | |
| | | | | | |
| | | | | | |

ЗАКЛЮЧЕНИЕ

Оценка текущего санитарного и лесопатологического состояния лесных насаждений, назначенные профилактические мероприятия по защите лесов, агитационные мероприятия:

состояние насаждения: - с утраченной устойчивостью на площади 0,3 га и на площади 12,2 га

санитарное состояние насаждения удовлетворительное, насаждение устойчивое;

По таксационному описанию: состав насаждения: 4ОСЗБ1ОЛС2Е запас древесины--- 240 м3/га

Причина ослабления и повреждения насаждения --- бурелом (822), ветровал (821), трутовик ложный осиновый(358).

С целью предотвращения негативных процессов или снижения ущерба от их воздействия

назначается проведение санитарной рубки выборочной (СРВ) на площади --- 0,3 га.

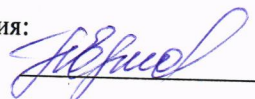
Меры по обеспечению возобновления: -

Мероприятия, необходимые для предупреждения повреждения или поражения смежных насаждений: проведение мероприятия в минимально возможные сроки в зимний период.

Исполнитель работ по проведению лесопатологического обследования:

ФИО Ершов Н.Г.

Подпись



*Раздел включается в акт, в случае проведения лесопатологического обследования визуальным способом.

2. Инструментальное обследование лесного участка.*

2.1 Фактическая таксационная характеристика лесного насаждения соответствует (не соответствует) (нужное подчеркнуть) таксационному описанию. Причины несоответствия:

Ведомость лесного участка с выявленными несоответствиями таксационным описаниям приведена в приложении № 1 к Акту

2.2 Состояние насаждений: с нарушенной устойчивостью --- -
с утраченной устойчивостью --- X

Причина повреждения: бурелом (822), ветровал (821),
трутовик ложный осиновый(358).

Заселено(отработано) стволовыми вредителями:

| Вид вредителя | Порода | Встречаемость (% отработанных деревьев) | Степень заселения лесного насаждения (слабая,средняя,сильная) |
|---------------|--------|---|---|
| | | | |
| | | | |
| | | | |
| | | | |
| | | | |
| | | | |
| | | | |
| | | | |

Повреждено огнем:

| Вид пожара | Порода | Состояние корневых лап | | Состояние корневой шейки | | Подсушивание луба | |
|------------|--------|-----------------------------------|--|--|--|--|--|
| | | процент поврежденных огнем корней | процент деревьев с данным повреждением | ожог корневой шейки по окружности (1/4;2/4;3/4; более 3/4) | процент деревьев с данным повреждением | по окружности (1/4;2/4;3/4; более 3/4) | процент деревьев с данным повреждением |
| | | | | | | | |
| | | | | | | | |
| | | | | | | | |

Поражено болезнями:

| Вид вредителя | Порода | Встречаемость (% поврежденных деревьев) | Степень повреждения лесного насаждения (слабая,средняя,сильная) |
|--------------------------|--------|---|---|
| Трутовик ложный осиновый | Ос | 3 | Единичная |
| | | | |
| | | | |
| | | | |
| | | | |
| | | | |
| | | | |

2.3 Выборке подлежит % деревьев

в том числе:

| | | |
|--------------------|----------------------------------|----------------------|
| ослабленных | <input type="text" value="0"/> % | (причины назначения) |
| сильно ослабленных | <input type="text" value="0"/> % | (причины назначения) |
| усыхающих | <input type="text" value="5"/> % | (причины назначения) |
| свежий сухостой | <input type="text" value="0"/> | |
| старый сухостой | <input type="text" value="0"/> | |

| |
|-----|
| |
| |
| 358 |

в том числе:
 свежий ветровал
 старый ветровал
 свежий бурелом
 в том числе:
 старый бурелом
 аварийных

2.4 Полнота лесного насаждения после уборки деревьев, подлежащих рубке, составит
 Критическая полнота для данной категории лесных насаждений составляет

| |
|------|
| 0,63 |
| 0,3 |

Заключение

С целью предотвращения негативных процессов или снижения ущерба от воздействия назначено:

| Участковое лесничество | Урочище (дача) | Квартал | Выдел | Площадь выдела, га. | Вид мероприятия | Площадь мероприятия, га | Порода | Запас на выдел, куб.м | Крайние сроки проведения |
|------------------------|----------------|---------|-------|---------------------|-----------------|-------------------------|--------|-----------------------|--------------------------|
| Ивакинское | - | 11 | 21 | 12,5 | СРВ | 0,3 | Ос | 10 | 2017-2019 |
| | | | | | | | | | |
| | | | | | | | | | |

Ведомость перечета деревьев, назначенных в рубку и абрис лесного участка прилагается (приложения 2 и 3 к Акту)

Меры по обеспечению возобновления -

Мероприятия, необходимые для предупреждения повреждения или поражения смежных насаждений:

С целью предотвращения негативных процессов или снижения ущерба от их воздействия

назначается - проведение санитарной рубки выборочной (СРВ)

Технология рубки: согласно технологической карты.

Меры по обеспечению возобновления -

Выборке подлежит 14 % старого ветрвала, бурелома .

По таксационному описанию: состав насаждения: 4ОСЗБ1ОЛС2Е запас древесины --- 240 м3/га

Крайние сроки проведения мероприятия --- 2017-2019 год

Сведения для расчета степени повреждения:

год образования старого сухостоя --

основная причина повреждения древесины: бурелом (822), ветровал (821),

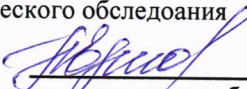
трутовик ложный осиновый(358).

Дата проведения обследования 06.06.2017

Исполнитель работ по проведению лесопатологического обследования

ФИО Ершов Н.Г.

Подпись



*Раздел включается в акт в случае проведения лесопатологического обследования инструментальным способом.

Результаты проведения лесопатологического обследования лесных насаждений за июнь

Субъект Российской Федерации **Московская область** (месяц) **Бородинское**
 Участковое лесничество **Ивакинское** Лесничество (лесопарк) **Урочище (лесная дача)**

| 1 | 2 | 3 | 4 | 5 | 6 | 7 | Таксационная характеристика лесного насаждения | | | | | | | | Распределение деревьев по категориям состояния, % от запаса | | | | | | | | | | 30 | 31 | 32 | 33 | 34 | | | | | | | | |
|----|----|------|----------|--------------------------------|---|-----|--|----|----|----|----|------|-----|----|---|-----|----|----|----|----|----|----|----|----|----|----|----|----|-----|----------|-------------|-----------------|----|-----|-----|-----|-----|
| | | | | | | | 8 | 9 | 10 | 11 | 12 | 13 | 14 | 15 | 16 | 17 | 18 | 19 | 20 | 21 | 22 | 23 | 24 | 25 | | | | | | 26 | 27 | 28 | | | | | |
| 11 | 20 | 2,5 | Защитные | Зеленые и лесопарковые зоны | 1 | 1,6 | 6E20C2B | E | 90 | 29 | 36 | ЕПРШ | 0,6 | 1 | 300 | 261 | 78 | 0 | 0 | 2 | 0 | 8 | 0 | 0 | 0 | 11 | 0 | 1 | 0 | 610, 206 | 22 | 343,821,822,358 | 22 | 14 | 14 | CPB | 1,6 |
| | | | | | | | | | | | | | | | | | | | | | | | | | | | | | | | | | | | | | |
| 11 | 21 | 12,5 | Защитные | Зеленые и лесопарковые зоны | 1 | 0,3 | 40C3B10L2E | Ос | 65 | 24 | 24 | ЕПРЧ | 0,7 | 2 | 240 | 50 | 86 | 0 | 0 | 5 | 0 | 0 | 0 | 0 | 8 | 0 | 1 | 0 | 801 | 14 | 821,822,358 | 14 | 14 | CPB | 0,3 | | |

Показатели, не соответствующие таксационному описанию отмечаются «*».
 Исполнитель работ по проведению лесопатологического обследования:

ФИС Ершов Н.Г.

Подпись 

Дата составления документа **06.06.2018** Телефон

8(496-38)75854

Приложение 1.2
к акту лесопатологического обследования

**Результаты проведения лесопатологического обследования в лесных насаждениях,
повреждённых вредителями леса (хвое-листогрызущими) за**

г.

Субъект Российской Федерации **Московской области** (месяц) **Бородинское**
 Участковое лесничество **Ивакинское** Лесничество (лесопарк) **Бородинское**
 Урочище (лесная дача) _____

| 1 | 2 | 3 | 4 | 5 | 6 | 7 | Таксационная характеристика лесного насаждения | | | | | | | | 17 | 18 | Распределение деревьев по степени | | | | | Назначенные мероприятия | | | | | |
|---|----------------|--------------|--------------------|--------------------------|--------------------------|----------------------------------|--|--------|--------|---------|-------------------|---------------------|----------|---------|---------|------------------|-----------------------------------|---|-------|-------|-------|-------------------------|-------------------------|-----|-------------|------------------|---|
| | | | | | | | 8 | 9 | 10 | 11 | 12 | 13 | 14 | 15 | | | 16 | 19 | 20 | 21 | 22 | 23 | 24 | 25 | 26 | | |
| - | Номер квартала | Номер выдела | Площадь выдела, га | Целевое назначение лесов | Категория защитных лесов | Номер лесопатологического выдела | Площадь лесопатологического выдела, га | состав | порода | возраст | средняя высота, м | средний диаметр, см | тип леса | полнота | бонитет | запас, куб. м/га | Вид вредителя | Доля повреждённых деревьев, % от количества | до 25 | 26-49 | 50-75 | более 75 | Фаза развития вредителя | Вид | Площадь, га | Сроки проведения | |
| - | - | - | - | - | - | - | - | - | - | - | - | - | - | - | - | - | - | - | - | - | - | - | - | - | - | - | - |

Показатели, не соответствующие таксационному описанию отмечаются «*».

Исполнитель работ по проведению лесопатологического обследования:

ФИО **Ершов Н.Г.**

Подпись _____



Дата составления документа

06.06.2014

Телефон

8(496-38)75854

**Результаты проведения лесопатологических обследований лесных насаждений
с использованием авиационных средств**

Субъект Российской Федерации Московская область Лесничество (лесопарк) Бородинское
 Участковое лесничество Порецкое

Государственный и регистрационный знаки летательного аппарата
 Изготовитель, тип летательного аппарата

Серийный идентификационный номер воздушного судна

Дата вылета _____ Местное время вылета _____ Пункт вылета _____

| 1 | 2 | 3 | 4 | 5 | 6 | 7 | Доля усыхающих и погибших деревьев, % | | | | | | | | Степень повреждения полога, % | | 17 | 18 | Назначенные мероприятия | | |
|---|---|---|---|---|---------------------|-----------|---------------------------------------|-----------------|-----------------|----------------|-----------------|----------------|-------------------|----------|-------------------------------|---|---------------------|-----|-------------------------|------------------|----|
| | | | | | | | 8 | 9 | 10 | 11 | 12 | 13 | 14 | 15 | 16 | 17 | | | 18 | 19 | 20 |
| | | | | | Повреждаемая порода | Усыхающие | свежий сухостой | старый сухостой | свежий ветровал | свежий бурелом | старый ветровал | старый бурелом | аварийные деревья | дефолция | деформация | Тип распределения повреждённых (погибших) деревьев (равномерное, групповое, куртинное, сплошное усыхание (повреждение)) | Причина повреждения | Вид | Площадь, га | Сроки проведения | |
| | | | | | | | | | | | | | | | | | | | | | |
| | | | | | | | | | | | | | | | | | | | | | |

Исполнитель работ по проведению лесопатологических обследований:

ФИО Ершов Н.Г. Подпись 

Дата составления документа 06.06.2018

Телефон 8(496-38)75854

Результаты проведения лесопатологических обследований лесных насаждений с использованием данных дистанционного зондирования Земли (авиационных и космических снимков)
 Субъект Российской Федерации Московской области Лесничество (лесопарк) Бородинское
 Участковое лесничество Порецкое

| 1 | 2 | 3 | 4 | 5 | Краткая таксационная характеристика лесных насаждений по данным лесоустройства | | | | | | | | Краткая характеристика материалов дистанционного | | | | Рекомендуемые мероприятия | | | | | | |
|------------------------|--------------------------------|--------------------------------------|----------------------------------|--|--|-----------------|-------------------|---------------------|---------------------------------------|-----------------------|---------|---|--|-----------------------------------|--|---|---------------------------|----------------------------------|------------------------------------|-----|-------------|------------------------------------|---|
| | | | | | 6 | 7 | 8 | 9 | 10 | 11 | 12 | 13 | 14 | 15 | 16 | 17 | 18 | 19 | 20 | 21 | 22 | 23 | |
| Номер лесного квартала | Номер лесотаксационного выдела | Площадь лесотаксационного выдела, га | Номер лесопатологического выдела | Площадь лесопатологического выдела, га | порodный состав | средний возраст | средняя высота, м | средний диаметр, см | тип леса/тип лесорастительных условий | относительная полнота | бонитет | общий запас древесины, м ³ /га | Тип и наименование летального аппарата | Наименование съемочной аппаратуры | Режим съемки (панхроматический/мультиспектральный/гиперспектральный/красный/БИК/ИК и т.п.) | Пространственное разрешение (для каждого режима), м | Дата съемки (дд.мм.гггг) | Дата дешифрирования (дд.мм.гггг) | Предполагаемая причина повреждения | вид | площадь, га | сроки проведения (мм.гггг-мм.гггг) | |
| - | - | - | - | - | - | - | - | - | - | - | - | - | - | - | - | - | - | - | - | - | - | - | - |

Исполнитель работ по проведению лесопатологического обследования:

ФИО Ершов Н.Г. Подпись 

Дата составления документа 06.08.2018 Телефон 8(496-38)75854

Ведомость перечета деревьев назначенных в рубку

ВРЕМЕННАЯ ПРОБНАЯ ПЛОЩАДЬ

Субъект Российской Федерации **Московская область**
Лесничество (лесопарк) **Бородинское** . Квартал 11 . Выдел 20
Площадь 1.6 га, **Ивакинское** участковое лесничество
Номер очага вредных организмов _____ Размер пробной площади 0.7 га.
Таксационная характеристика:
тип леса ЕЧРЩ состав 6Е2ОС2Б возраст 90 бонитет 1
полнота 0.6 запас на га 300 возобновление _____
Время и причина ослабления насаждения: _____ 0 год
короед-типограф(343), бурелом (822), ветровал (821), трутовик ложный осиновый(358).

Тип очага вредных организмов: эпизодический, хронический (подчеркнуть).
Фаза развития очага вредных организмов: начальная, нарастания численности, собственно
вспышка, кризис, затухший очаг (подчеркнуть).
Состояние лесного насаждения, намечаемые мероприятия:
состояние насаждения: - с утраченной устойчивостью на площади 1.6 га.
намечаемые мероприятие: проведение санитарной рубки выборочной (СРВ)

ВЕДОМОСТЬ ПЕРЕЧЕТА ДЕРЕВЬЕВ

Порода: **Е**

| ступени толщины, см | Количество деревьев по категориям состояния, шт. | | | | | | | | | | | | | | | | Всего деревьев по | | |
|------------------------|--|----|-----|----|---|----|---|----|----|----|-------------------|----|----|-------------------|----|----|-------------------|--------------------------------|--|
| | I | II | III | IV | | V | | VI | | | ветровал, бурелом | | | аварийные деревья | | | шт. | в т.ч. подлежат рубке, % | |
| | | | | НЗ | З | НЗ | З | НЗ | З | О | НЗ | З | О | НЗ | З | О | | | |
| 1 | 2 | 3 | 4 | 5 | 6 | 7 | 8 | 9 | 10 | 11 | 12 | 13 | 14 | 15 | 16 | 17 | 18 | 19 | |
| 8 | | | | | | | | | | | | | | | | | | | |
| 12 | 3 | | | | | | | | | | | | | | | | | | |
| 16 | 15 | | | | | | | | | | | | | | | | 3 | 0 | |
| 20 | 21 | | | | | | | | | | | | | | | | 15 | 0 | |
| 24 | 16 | | | | | | | | | | | | | | | | 21 | 0 | |
| 28 | 14 | | | | | | | | | | | | | | | | 16 | 0 | |
| 32 | 26 | | | | | | | | | | | | | | | | 14 | 0 | |
| 36 | 33 | | | | | | | | | | | | | | | | 26 | 0 | |
| 40 | 14 | | | | | | | | | 2 | | | 2 | | | | 37 | 11 | |
| 44 | 9 | | | | | | | | | 5 | | | 3 | | | | 22 | 36 | |
| 48 | 6 | | | | | | | | | 3 | | | | | | | 12 | 25 | |
| 52 и более | 9 | | | | | | | | | 5 | | | | | | | 11 | 45 | |
| итого шт. | 166 | | | | | | | | | 15 | | | | | | | 9 | 0 | |
| Итого, % | 89 | | | | | | | | | 8 | | | 3 | | | | 186 | 11 | |

Порода: **Б**

| ступени толщины, см | Количество деревьев по категориям состояния, шт. | | | | | | | | | | | | | | | | Всего деревьев по | | |
|------------------------|--|----|-----|----|---|----|---|----|----|----|-------------------|----|----|-------------------|----|----|-------------------|--------------------------------|--|
| | I | II | III | IV | | V | | VI | | | ветровал, бурелом | | | аварийные деревья | | | шт. | в т.ч. подлежат рубке, % | |
| | | | | НЗ | З | НЗ | З | НЗ | З | О | НЗ | З | О | НЗ | З | О | | | |
| 1 | 2 | 3 | 4 | 5 | 6 | 7 | 8 | 9 | 10 | 11 | 12 | 13 | 14 | 15 | 16 | 17 | 18 | 19 | |
| 8 | | | | | | | | | | | | | | | | | | | |
| 12 | | | | | | | | | | | | | | | | | | | |
| 16 | | | | | | | | | | | | | | | | | | | |
| 20 | 10 | | | | | | | | | | | | | | | | | | |
| 24 | 9 | | | | | | | | | | | | | | | | 10 | 0 | |
| 28 | 6 | | | | | | | | | | | | | | | | 9 | 0 | |
| 32 | 6 | | | | | | | | | | | | | | | | 6 | 0 | |
| 36 | 8 | | | | | | | | | | | | | | | | 6 | 0 | |
| 40 | 7 | | | | | | | | | | | | 1 | | | | 9 | 11 | |
| 44 | | | | | | | | | | | | | | | | | 7 | 0 | |
| 48 | | | | | | | | | | | | | | | | | | | |
| 52 и более | | | | | | | | | | | | | | | | | | | |
| итого шт. | 46 | | | | | | | | | | | | | | | | 47 | 3 | |
| Итого, % | 97 | | | | | | | | | | | | 1 | | | | 100 | 3 | |

Порода: **Ос**

| ступени толщины, см | Количество деревьев по категориям состояния, шт. | | | | | | | | | | | | | | | | Всего деревьев по | | |
|------------------------|--|----|-----|----|---|----|---|----|----|----|-------------------|----|----|-------------------|----|----|-------------------|--------------------------------|--|
| | I | II | III | IV | | V | | VI | | | ветровал, бурелом | | | аварийные деревья | | | шт. | в т.ч. подлежат рубке, % | |
| | | | | НЗ | З | НЗ | З | НЗ | З | О | НЗ | З | О | НЗ | З | О | | | |
| 1 | 2 | 3 | 4 | 5 | 6 | 7 | 8 | 9 | 10 | 11 | 12 | 13 | 14 | 15 | 16 | 17 | 18 | 19 | |
| 8 | | | | | | | | | | | | | | | | | | | |
| 12 | | | | | | | | | | | | | | | | | | | |
| 16 | | | | | | | | | | | | | | | | | | | |
| 20 | | | | | | | | | | | | | | | | | | | |
| 24 | 1 | | | | | | | | | | | | | | | | | | |
| 28 | 8 | | | | | | | | | | | | 1 | | | | 2 | 50 | |
| 32 | 9 | | | | | | | | | | | | | | | | 8 | 0 | |
| 36 | 4 | | | | | | | | | | | | | | | | 9 | 0 | |
| 40 | 3 | | | | | | | | | | | | 1 | | | | 5 | 20 | |
| 44 | | | | | 1 | | | | | | | | | | | | 4 | 25 | |
| 48 | | | | | | | | | | | | | | | | | | | |
| 52 и более | | | | | | | | | | | | | | | | | | | |
| итого шт. | 25 | | | | 1 | | | | | | | | | | | | 28 | 8 | |
| Итого, % | 91 | | | | 2 | | | | | | | | 2 | | | | 100 | 8 | |

Ведомость перечета деревьев назначенных в рубку

ВРЕМЕННАЯ ПРОБНАЯ ПЛОЩАДЬ

Субъект Российской Федерации **Московская область**
Лесничество (лесопарк) **Бородинское** . Квартал 11 . Выдел 21
Площадь 0,3 га, **Ивакинское** участковое лесничество
Номер очага вредных организмов _____ Размер пробной площади 0,3 га.
Таксационная характеристика:
тип леса ЕПРЧ состав 4ОСЗБ1ОЛС2Е возраст 65 бонитет 2
полнота 0,7 запас на га 240 возобновление =
Время и причина ослабления насаждения: _____ 0 год
бурелом (822), ветровал (821), трутовик ложный осиновый(358).

Тип очага вредных организмов: эпизодический, хронический (подчеркнуть).
Фаза развития очага вредных организмов: начальная, нарастания численности, собственно
вспышка, кризис, затухший очаг (подчеркнуть).
Состояние лесного насаждения, намечаемые мероприятия:
состояние насаждения: - с утраченной устойчивостью на площади 0,3 га.
намечаемые мероприятия: проведение санитарной рубки выборочной (СРВ)

ВЕДОМОСТЬ ПЕРЕЧЕТА ДЕРЕВЬЕВ

Порода: Ос

| ступени толщины, см | Количество деревьев по категориям состояния, шт. | | | | | | | | | | | | | | | | Всего деревьев по | | |
|------------------------|--|----|-----|----|---|----|---|----|----|----|-------------------|----|----|-------------------|----|----|-------------------|--------------------------------|----|
| | I | II | III | IV | | V | | VI | | | ветровал, бурелом | | | аварийные деревья | | | шт. | в т.ч. подлежат рубке, % | |
| | | | | НЗ | З | НЗ | З | НЗ | З | О | НЗ | З | О | НЗ | З | О | | | |
| 1 | 2 | 3 | 4 | 5 | 6 | 7 | 8 | 9 | 10 | 11 | 12 | 13 | 14 | 15 | 16 | 17 | 18 | 19 | |
| 8 | | | | | | | | | | | | | | | | | | | |
| 12 | | | | | | | | | | | | | | | | | | | |
| 16 | | | | | | | | | | | | | | | | | | | |
| 20 | | | | | | | | | | | | | | | | | | | |
| 24 | 4 | | | | | | | | | | | | | | | | | | |
| 28 | 3 | | | | 1 | | | | | | | | | | | | | 4 | 0 |
| 32 | 8 | | | | | | | | | | | | | | | | | 4 | 25 |
| 36 | 2 | | | | | | | | | | | | | | | | | 8 | 0 |
| 40 | 1 | | | | 1 | | | | | | | | 2 | | | | | 4 | 50 |
| 44 | 9 | | | | | | | | | | | | | | | | | 2 | 50 |
| 48 | 4 | | | | | | | | | | | | | | | | | 9 | 0 |
| 52 и более | | | | | | | | | | | | | | | | | | 4 | 0 |
| итого шт. | 31 | | | | 2 | | | | | | | | | | | | | | |
| Итого, % | 90 | | | | 5 | | | | | | | | 2 | | | | | 35 | 10 |
| | | | | | | | | | | | | | 5 | | | | | 100 | 10 |

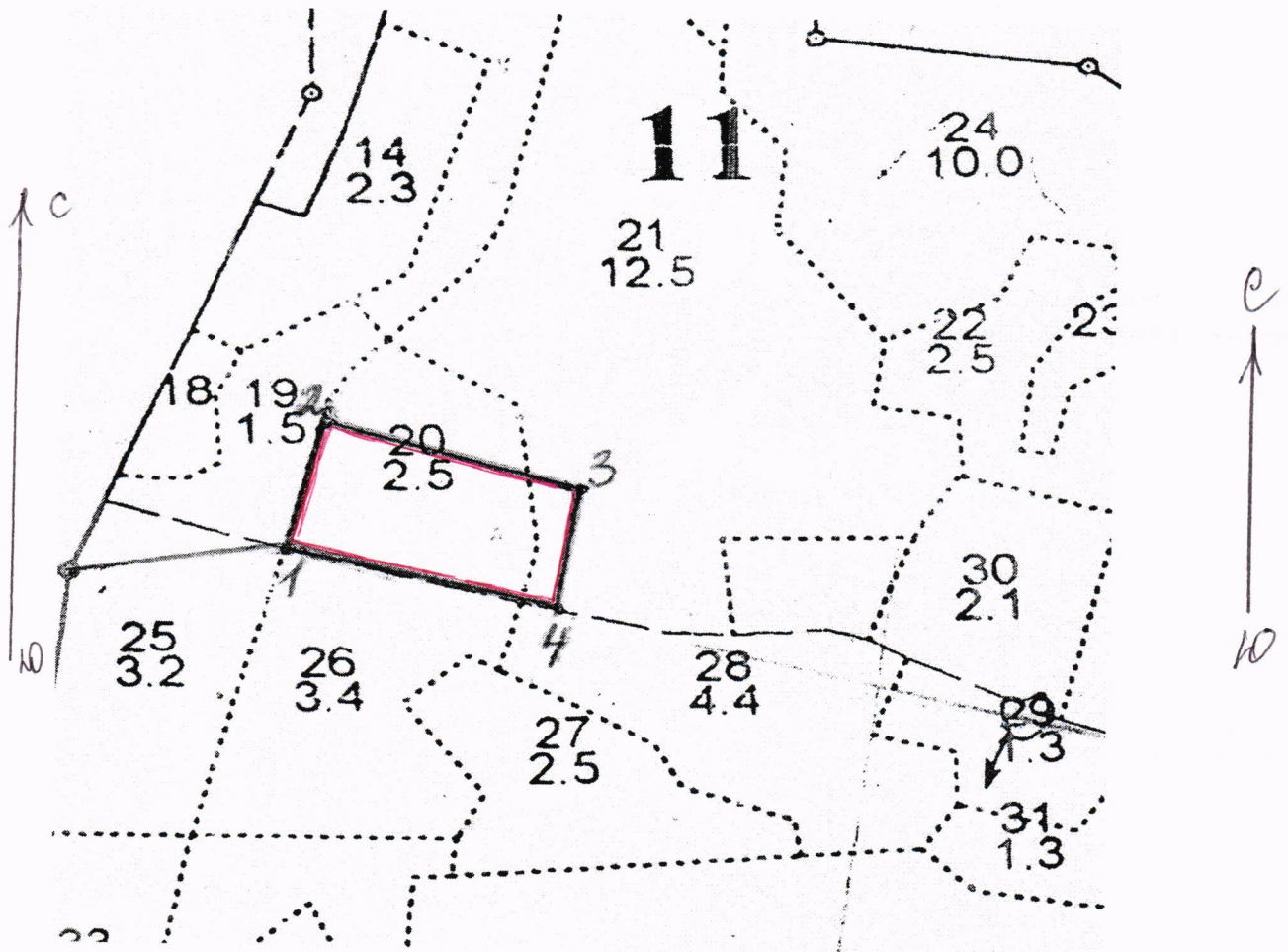
Порода: Б

| ступени толщины, см | Количество деревьев по категориям состояния, шт. | | | | | | | | | | | | | | | | Всего деревьев по | | |
|------------------------|--|----|-----|----|---|----|---|----|----|----|-------------------|----|----|-------------------|----|----|-------------------|--------------------------------|----|
| | I | II | III | IV | | V | | VI | | | ветровал, бурелом | | | аварийные деревья | | | шт. | в т.ч. подлежат рубке, % | |
| | | | | НЗ | З | НЗ | З | НЗ | З | О | НЗ | З | О | НЗ | З | О | | | |
| 1 | 2 | 3 | 4 | 5 | 6 | 7 | 8 | 9 | 10 | 11 | 12 | 13 | 14 | 15 | 16 | 17 | 18 | 19 | |
| 8 | | | | | | | | | | | | | | | | | | | |
| 12 | | | | | | | | | | | | | | | | | | | |
| 16 | | | | | | | | | | | | | | | | | | | |
| 20 | | | | | | | | | | | | | | | | | | | |
| 24 | | | | | | | | | | | | | | | | | | | |
| 28 | 2 | | | | | | | | | | | | | | | | | | |
| 32 | 1 | | | | | | | | | | | | | | | | | 2 | 0 |
| 36 | 2 | | | | | | | | | | | | | | | | | 1 | 0 |
| 40 | 3 | | | | | | | | | | | | | | | | | 2 | 0 |
| 44 | | | | | | | | | | | | | 1 | | | | | 4 | 25 |
| 48 | | | | | | | | | | | | | | | | | | | |
| 52 и более | | | | | | | | | | | | | | | | | | | |
| итого шт. | 8 | | | | | | | | | | | | | | | | | | |
| Итого, % | 99 | | | | | | | | | | | | 1 | | | | | 9 | 1 |
| | | | | | | | | | | | | | 1 | | | | | 100 | 1 |

Порода: Е

| ступени толщины, см | Количество деревьев по категориям состояния, шт. | | | | | | | | | | | | | | | | Всего деревьев по | | |
|------------------------|--|----|-----|----|---|----|---|----|----|----|-------------------|----|----|-------------------|----|----|-------------------|--------------------------------|-----|
| | I | II | III | IV | | V | | VI | | | ветровал, бурелом | | | аварийные деревья | | | шт. | в т.ч. подлежат рубке, % | |
| | | | | НЗ | З | НЗ | З | НЗ | З | О | НЗ | З | О | НЗ | З | О | | | |
| 1 | 2 | 3 | 4 | 5 | 6 | 7 | 8 | 9 | 10 | 11 | 12 | 13 | 14 | 15 | 16 | 17 | 18 | 19 | |
| 8 | | | | | | | | | | | | | | | | | | | |
| 12 | | | | | | | | | | | | | | | | | | | |
| 16 | | | | | | | | | | | | | | | | | | | |
| 20 | | | | | | | | | | | | | | | | | | | |
| 24 | | | | | | | | | | | | | | | | | | | |
| 28 | 3 | | | | | | | | | | | | 1 | | | | | 1 | 100 |
| 32 | 2 | | | | | | | | | | | | | | | | | 3 | 0 |
| 36 | | | | | | | | | | | | | | | | | | 2 | 0 |
| 40 | | | | | | | | | | | | | | | | | | | |
| 44 | | | | | | | | | | | | | | | | | | | |
| 48 | | | | | | | | | | | | | | | | | | | |
| 52 и более | | | | | | | | | | | | | | | | | | | |
| итого шт. | 5 | | | | | | | | | | | | | | | | | | |
| Итого, % | 97 | | | | | | | | | | | | 1 | | | | | 6 | 3 |
| | | | | | | | | | | | | | 3 | | | | | 100 | 3 |

Абрис участка



Условные обозначения: граница участка

| Номер выдела | Ленты (круговой площадки) перечёта | | | | |
|--------------|------------------------------------|----------|-----------|-----------|-------------|
| | № ленты (площадки) | длина, м | ширина, м | радиус, м | площадь, га |
| 20 | 1 | - | - | 13,8 | 0,06 |
| 20 | 2 | - | - | 13,8 | 0,06 |
| 20 | 3 | - | - | 13,8 | 0,06 |
| 20 | 4 | - | - | 13,8 | 0,06 |
| 20 | 5 | - | - | 13,8 | 0,06 |
| 20 | 6 | - | - | 13,8 | 0,06 |
| 20 | 7 | - | - | 13,8 | 0,06 |
| 20 | 8 | - | - | 13,8 | 0,06 |
| 20 | 9 | - | - | 13,8 | 0,06 |
| 20 | 10 | - | - | 13,8 | 0,06 |
| 20 | 11 | - | - | 13,8 | 0,06 |
| Итого | - | - | - | - | 0,7 |
| 21 | 1 | 103 | 29 | - | 0,3 |
| всего | - | - | - | - | 1,0 |

| Номера точек | Румбы линий | Длина, м | Координаты |
|--------------|-------------|----------|------------|
| 0-1 | СВ71 | 145 | |
| 1-2 | С300 | 103 | |
| 2-3 | ЮВ87 | 180 | |
| 3-4 | ЮВ03 | 103 | |
| 4-1 | С387 | 187 | |
| - | - | - | - |
| - | - | - | - |
| - | - | - | - |
| - | - | - | - |
| - | - | - | - |
| - | - | - | - |
| - | - | - | - |
| - | - | - | - |
| - | - | - | - |

Исполнитель работ по проведению лесопатологического обследования:

ФИО Ершов Н.Г.

Подпись

Дата составления документа

06.06.2018

Телефон

8(496-38)75854