

УТВЕРЖДАЮ: 
Должность: Заместитель председателя
Комитета лесного хозяйства
Московской области
Ф.И.О: А.В. Прокопченко
Дата: 08.08.2017



Акт
лесопатологического обследования № 593

лесных насаждений Бородинского лесничества (лесопарка)
Московской области (субъект Российской Федерации)

Способ лесопатологического обследования: 1. Визуальный
2. Инструментальный

Место проведения

Участковое лесничество	Урочище (дача)	Квартал (кварталы)	Выдел (выделы)	Площадь, га
Порецкое	-	83	3	7,6
Порецкое	-	83	9	14,2

Лесопатологическое обследование проведено на общей площади 21,8 га.

1. Визуальное лесопатологическое обследование.*

Наземное

Дистанционное

1.1. На площади 7,6 га фактическая таксационная характеристика лесного насаждения соответствует (не соответствует) таксационному описанию (нужно подчеркнуть). Причины несоответствия

Список участков с выявленными несоответствиями приведён в приложении 1 к настоящему Акту.

1.2. Лесные насаждения с нарушенной и утраченной устойчивостью выявлены на площади 7,6 (га):

Участковое лесничество	Урочище (дача)	Площадь, га		Причина ослабления (гибели)
		с нарушенной устойчивостью	с утраченной устойчивостью	
0	-		7,6	короед-типограф(343), ветровал(821), бурелом(822)
Итого:		0	7,6	

Состояние обследованных лесных насаждений приведено в приложениях 1.1-1.4 к Акту в зависимости от метода проведения ЛПО.

1.3. В обследованных лесных участках прогнозируется:

Прогноз	Площадь, га
Ослабление лесных насаждений	
Усыхание лесных насаждений различной степени	
Развитие очагов вредных организмов	7,6

1.4. Обнаружено загрязнение лесного участка отходами и выбросами промышленными бытовыми

Вид загрязнения	Размеры загрязнения			Объём, кубм	Площадь загрязнения, га
	длина, м	ширин	высота,		

ЗАКЛЮЧЕНИЕ

Оценка текущего санитарного и лесопатологического состояния лесных насаждений, назначенные профилактические мероприятия по защите лесов, агитационные мероприятия:

Состояние насаждения: - с утраченной устойчивостью на площади 7,6 га.;

По таксационному описанию: состав насаждения: 8Л2С запас древесины--- 590 м3/га

Причина ослабления и повреждения насаждения --- бурелом (822), ветровал (821), короед-типограф(343).

С целью предотвращения негативных процессов или снижения ущерба от их воздействия

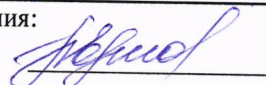
назначается проведение санитарной рубки выборочной (СРВ) на площади --- 7,6 га.

Мероприятия, необходимые для предупреждения повреждения или поражения смежных насаждений: проведение мероприятия в минимально возможные сроки в зимний период.

Исполнитель работ по проведению лесопатологического обследования:

ФИО Ершов Н.Г.

Подпись



*Раздел включается в акт, в случае проведения лесопатологического обследования визуальным способом.

2. Инструментальное обследование лесного участка.*

2.1 Фактическая таксационная характеристика лесного насаждения соответствует (не соответствует) (нужное подчеркнуть) таксационному описанию. Причины несоответствия:

Ведомость лесного участка с выявленными несоответствиями таксационным описаниям приведена в приложении № 1 к Акту

2.2 Состояние насаждений: с нарушенной устойчивостью --- -
с утраченной устойчивостью --- X

Причина повреждения: отработано короедом типографом(343), ветровал(821), бурелом(822),

Заселено(отработано) стволовыми вредителями:

Вид вредителя	Порода	Встречаемость (% отработанных деревьев)	Степень заселения лесного насаждения (слабая,средняя,сильная)
Короед-типограф	Е	38	Сильная

Повреждено огнем:

Вид пожара	Порода	Состояние корневых лап		Состояние корневой шейки		Подсушивание луба	
		процент поврежденных огнем корней	процент деревьев с данным повреждением	ожог корневой шейки по окружности (1/4;2/4;3/4; более 3/4)	процент деревьев с данным повреждением	по окружности (1/4;2/4;3/4; более 3/4)	процент деревьев с данным повреждением

Поражено болезнями:

Вид вредителя	Порода	Встречаемость (% поврежденных деревьев)	Степень повреждения лесного насаждения (слабая,средняя,сильная)

2.3 Выборке подлежит % деревьев

в том числе:

ослабленных

% (причины назначения)

сильно ослабленных

% (причины назначения)

усыхающих

% (причины назначения)

свежий сухостой

старый сухостой

в том числе:
 свежий ветровал
 старый ветровал
 свежий бурелом
 в том числе:
 старый бурелом
 аварийных

2.4 Полнота лесного насаждения после уборки деревьев, подлежащих рубке, составит
 Критическая полнота для данной категории лесных насаждений составляет

Заключение

С целью предотвращения негативных процессов или снижения ущерба от воздействия назначено:

Участковое лесничество	Уро-чище (дача)	Квар-тал	Выдел	Площадь выдела, га.	Вид мероприятия	Площадь мероприятия, га	Порода	Запас на выдел, куб.м	Крайние сроки проведения
Порецкое	-	83	3	7,6	СРВ	7,6	Л	318	2017-2019

Ведомость перечета деревьев, назначенных в рубку и абрис лесного участка прилагается (приложения 2 и 3 к Акту)

Меры по обеспечению возобновления -

Мероприятия, необходимые для предупреждения повреждения или поражения смежных насаждений:

С целью предотвращения негативных процессов или снижения ущерба от их воздействия назначается - проведение санитарной рубки выборочной (СРВ)

Технология рубки: согласно технологической карты.

Выборке подлежит 7 % старого ветрвала, бурелома и сухостойных деревьев ели второго яруса.

По таксационному описанию: состав насаждения: 8Л2С запас древесины --- 590 м3/га

Крайние сроки проведения мероприятия --- 2017-г год

Сведения для расчета степени повреждения:

год образования старого сухостоя -- 2014 г.

основная причина повреждения древесины: отработано короедом типографом(343), ветровал(821), бурелом(822),

Дата проведения обследования 06.08.2017

Исполнитель работ по проведению лесопатологического обследования

ФИО Ершов Н.Г.

Подпись 

*Раздел включается в акт в случае проведения лесопатологического обследования инструментальным способом.

1. Визуальное лесопатологическое обследование.*

Наземное

Дистанционное

1.1. На площади 14,2 га фактическая таксационная характеристика лесного насаждения соответствует (не соответствует) таксационному описанию (нужное подчеркнуть). Причины несоответствия

Список участков с выявленными несоответствиями приведён в приложении 1 к настоящему Акту.

1.2. Лесные насаждения с нарушенной и утраченной устойчивостью выявлены на площади 14,2 (га):

Участковое лесничество	Урочище (дача)	Площадь, га		Причина ослабления (гибели)
		с нарушенной устойчивостью	с утраченной устойчивостью	
Порецкое	-		14,2	короед-типограф(343), ветровал(821), бурелом(822)
Итого:		0	14,2	

Состояние обследованных лесных насаждений приведено в приложениях 1.1-1.4 к Акту в зависимости от метода проведения ЛПО.

1.3. В обследованных лесных участках прогнозируется:

Прогноз	Площадь, га
Ослабление лесных насаждений	
Усыхание лесных насаждений различной степени	
Развитие очагов вредных организмов	14,2

1.4. Обнаружено загрязнение лесного участка отходами и выбросами промышленными бытовыми

Вид загрязнения	Размеры загрязнения			Объём, кубм	Площадь загрязнения, га
	длина, м	ширин	высота,		

ЗАКЛЮЧЕНИЕ

Оценка текущего санитарного и лесопатологического состояния лесных насаждений, назначенные профилактические мероприятия по защите лесов, агитационные мероприятия:

Состояние насаждения: - с утраченной устойчивостью на площади 14,2 га.; - на площади 0,0 га

санитарное состояние насаждения удовлетворительное, насаждение устойчивое;

По таксационному описанию: состав насаждения: 10Л запас древесины--- 680 м3/га

Причина ослабления и повреждения насаждения --- бурелом (822), ветровал (821), короед-типограф(343).

С целью предотвращения негативных процессов или снижения ущерба от их воздействия

назначается проведение санитарной рубки выборочной (СРВ) на площади --- 14,2 га.

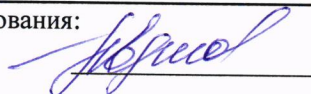
Меры по обеспечению возобновления: -

Мероприятия, необходимые для предупреждения повреждения или поражения смежных насаждений: проведение мероприятия в минимально возможные сроки в зимний период.

Исполнитель работ по проведению лесопатологического обследования:

ФИО Ершов Н.Г.

Подпись



*Раздел включается в акт, в случае проведения лесопатологического обследования визуальным способом.

2. Инструментальное обследование лесного участка.*

2.1 Фактическая таксационная характеристика лесного насаждения соответствует (не соответствует) (нужное подчеркнуть) таксационному описанию. Причины несоответствия:

Ведомость лесного участка с выявленными несоответствиями таксационным описаниям приведена в приложении № 1 к Акту

2.2 Состояние насаждений: с нарушенной устойчивостью --- -
с утраченной устойчивостью --- X

Причина повреждения: отработано короедом типографом(343), ветровал(821), бурелом(822),

Заселено(отработано) стволовыми вредителями:

Вид вредителя	Порода	Встречаемость (% отработанных деревьев)	Степень заселения лесного насаждения (слабая,средняя,сильная)
Короед-типограф	Е	33	Сильная

Повреждено огнем:

Вид пожара	Порода	Состояние корневых лап		Состояние корневой шейки		Подсушивание луба	
		процент поврежденных огнем корней	процент деревьев с данным повреждением	ожог корневой шейки по окружности (1/4;2/4;3/4; более 3/4)	процент деревьев с данным повреждением	по окружности (1/4;2/4;3/4; более 3/4)	процент деревьев с данным повреждением

Поражено болезнями:

Вид вредителя	Порода	Встречаемость (% поврежденных деревьев)	Степень повреждения лесного насаждения (слабая,средняя,сильная)

2.3 Выборке подлежит % деревьев

в том числе:

ослабленных
сильно ослабленных
усыхающих
свежий сухостой
старый сухостой

% (причины назначения)
 % (причины назначения)
 % (причины назначения)

в том числе:
 свежий ветровал
 старый ветровал
 свежий бурелом
 в том числе:
 старый бурелом
 аварийных

2.4 Полнота лесного насаждения после уборки деревьев, подлежащих рубке, составит
 Критическая полнота для данной категории лесных насаждений составляет

Заключение

С целью предотвращения негативных процессов или снижения ущерба от воздействия назначено:

Участковое лесничество	Урочище (дача)	Квартал	Выдел	Площадь выдела, га.	Вид мероприятия	Площадь мероприятия, га	Порода	Запас на выдел, куб.м	Крайние сроки проведения
Порецкое	-	83	9	14,2	СРВ	14,2	Л	481	2017-2019

Ведомость перечета деревьев, назначенных в рубку и абрис лесного участка прилагается (приложения 2 и 3 к Акту)

Меры по обеспечению возобновления -

Мероприятия, необходимые для предупреждения повреждения или поражения смежных насаждений:

С целью предотвращения негативных процессов или снижения ущерба от их воздействия назначается - проведение санитарной рубки выборочной (СРВ)

Технология рубки: согласно технологической карты.

Выборке подлежат 5 % старого ветрвала, бурелома и сухостойных деревьев ели второго яруса.

По таксационному описанию: состав насаждения: 10Л запас древесины --- 680 м3/га

Крайние сроки проведения мероприятия --- 2017-2 год

Сведения для расчета степени повреждения:

год образования старого сухостоя -- 2014 г.

основная причина повреждения древесины: отработано короедом типографом(343), ветровал(821), бурелом(822),

Дата проведения обследования 06.06.2014

Исполнитель работ по проведению лесопатологического обследования

ФИО Ершов Н.Г.

Подпись 

*Раздел включается в акт в случае проведения лесопатологического обследования инструментальным способом.

Ведомость лесных участков с выявленными несоответствиями таксационным описаниям

Источник данных	Год проведения лесоустройства	Номер квартала	Номер выдела	Площадь выдела, га	Целевое назначение лесов	Категория защитных лесов	Номер лесопатологического выдела	Площадь лесопатологического выдела, га	Таксационная характеристика												Заложено п/п							
									состав	порода	возраст, лет	средняя высота, м	средний диаметр, см	тип леса	тип условий местопрорастания (ТУМ)	плотота	бонитет	запас, куб. м/га	количество пробных площадей, шт.	общая площадь пробных площадей, га								
ТО	
Ф

Примечание:

ТО - таксационные описания

Ф - фактическая характеристика лесного насаждения

Исполнитель работ по проведению лесопатологического обследования:

ФИО Ершов Н.Г. Подпись



Результаты проведения лесопатологического обследования лесных насаждений за **СНЮНЬ** г.

Субъект Российской Федерации **Московская область** (месяц) **Бородинское**
 Участковое лесничество **Порецкое** Урочище (лесная дача) -

1	2	3	4	5	6	7	Таксационная характеристика лесного насаждения								17	Распределение деревьев по категориям состояния, % от запаса										29	30	31	32	Назна- ченные меро- приятия											
							8	9	10	11	12	13	14	15		16	18	19	20	21	22	23	24	25	26					27	28	33	34								
83	9	14,2	Защитные	ОСОВО ЦЕННЫЕ ЛЕСА	-	7,6	10Л	Л	С	Е	-	129	38	50	ЕЧРШ	0,8	1	590	439	93	0	0	0	0	1	0	0	0	0	6	0	0	0	0	7	343,821,822,466,358.	5	5	СРВ	7,6	
																																									состав
83	3	7,6	Защитные	ОСОВО ЦЕННЫЕ ЛЕСА	-	7,6	8Л2С	Л	С	Е	-	129	38	50	ЕЧРШ	0,8	1	590	439	93	0	0	0	0	1	0	0	0	0	6	0	0	0	0	0	7	343,821,822,466,358.	5	5	СРВ	7,6
83	9	14,2	Защитные	ОСОВО ЦЕННЫЕ ЛЕСА	-	14,2	10Л	Л	С	Е	-	129	38	50	ЕЧРШ	0,9	1	680	820	95	0	0	0	0	1	0	0	0	0	4	0	0	0	0	0	7	343,821,822,466,358.	5	5	СРВ	14,2

Показатели, не соответствующие таксационному описанию отмечаются «*».

Исполнитель работ по проведению лесопатологического обследования:

Подпись 

ФИС Ершов Н.Г.

Дата составления документа **06.06.2014** Телефон **8(496-38)75854**


Приложение 1.2
к акту лесопатологического обследования

**Результаты проведения лесопатологического обследования в лесных насаждениях,
повреждённых вредителями леса (хвое-листогрызущими) за**

г.

Субъект Российской Федерации **Московской области** (месяц) **Бородинское**
 Участковое лесничество **Порецкое** Лесничество (лесопарк) **Бородинское**
 Урочище (лесная дача) _____

1	2	3	4	5	6	7	Таксационная характеристика лесного насаждения								17	18	Распределение деревьев по степени				23	Назначенные мероприятия					
							8	9	10	11	12	13	14	15			16	19	20	21		22	24	25	26		
-	1	Номер квартала	Площадь выдела, га	Целевое назначение лесов	Категория защитных лесов	6	7	8	9	10	11	12	13	14	15	16	17	18	19	20	21	22	23	24	25	26	
-	-	Номер выдела	Площадь выдела, га	Целевое назначение лесов	Категория защитных лесов	Номер лесопатологического выдела	Площадь лесопатологического выдела	Выдела, га	состав	порода	Возраст	средняя высота, м	средний диаметр, см	тип леса	полнота	бонитет	запас, куб. м/га	Вид вредителя	Доля повреждённых деревьев, % от количества	до 25	26-49	50-75	более 75	Фаза развития вредителя	Вид	Площадь, га	Сроки проведения

Показатели, не соответствующие таксационному описанию отмечаются «*».
 Исполнитель работ по проведению лесопатологического обследования:
 ФИО **Ершов Н.Г.** Подпись 

Дата составления документа 06.06.2017 Телефон **8(496-38)75854**

Результаты проведения лесопатологических обследований лесных насаждений с использованием авиационных средств

Субъект Российской Федерации Московская область Лесничество (лесопарк) Бородинское
 Участковое лесничество Порецкое
 Государственный и регистрационный знаки летательного аппарата _____
 Изготовитель, тип летательного аппарата _____
 Серийный идентификационный номер воздушного судна _____
 Дата вылета _____ Местное время вылета _____ Пункт вылета _____ Время полёта _____

Номер квартала	Номер выдела	Номер лесопатологического выдела	Площадь лесопатологического выдела, га	Перечень таксационных выделов, входящих в лесопатологический выдел	Повреждаемая порода	Доля усыхающих и погибших деревьев, %								Степень повреждения полога, %		Тип распределения повреждённых (потриших) деревьев (равномерное, групповое, куртинное, сплошное усыхание (повреждение))	Причина повреждения	Назначенные мероприятия			
						усыхающие	свежий сухостой	старый сухостой	свежий ветровал	старый ветровал	свежий бурелом	старый бурелом	аварийные деревья	дефолпция	деформация			вид	площадь, га	сроки проведения	
1	2	3	4	5	6	7	8	9	10	11	12	13	14	15	16	17	18	19	20	21	
-	-	-	-	-	-	-	-	-	-	-	-	-	-	-	-	-	-	-	-	-	-
-	-	-	-	-	-	-	-	-	-	-	-	-	-	-	-	-	-	-	-	-	-

Исполнитель работ по проведению лесопатологических обследований:

ФИО Ершов Н.Г.

Подпись



Дата составления документа 06.06.2017

Телефон

8(496-38)75854

Результаты проведения лесопатологических обследований лесных насаждений с использованием данных дистанционного зондирования Земли (авиационных и космических снимков)
 Субъект Российской Федерации Московской области Лесничество (лесопарк) Бородинское
 Участковое лесничество Порецкое

1	2	3	4	5	Краткая таксационная характеристика лесных насаждений по данным лесоустройства								Краткая характеристика материалов дистанционного						Рекомендуемые мероприятия				
					6	7	8	9	10	11	12	13	14	15	16	17	18	19	20	21	22	23	
Номер лесного квартала	Номер лесотаксационного выдела	Площадь лесотаксационного выдела, га	Номер лесопатологического выдела	Площадь лесопатологического выдела, га	породный состав	средний возраст	средняя высота, м	средний диаметр, см	тип леса/тип лесорастительных условий	относительная полнота	бонитет	общий запас древесины, м ³ /га	Тип и наименование летательного аппарата	Наименование съемочной аппаратуры	Режим съемки (панхроматический/мультиспектральный/гиперспектральный/красный/БИК/ИК и т.п.)	Пространственное разрешение (для каждого режима), м	Дата съемки (дд.мм.гггг)	Дата дешифрирования (дд.мм.гггг)	Предполагаемая причина повреждения	Вид	Площадь, га	сроки проведения (мм.гггг-мм.гггг)	
-	-	-	-	-	-	-	-	-	-	-	-	-	-	-	-	-	-	-	-	-	-	-	-

Исполнитель работ по проведению лесопатологического обследования:

ФИО Ершов Н.Г.

Подпись



Дата составления документа

06.06.2017

Телефон 8(496-38)75854

Ведомость перечета деревьев назначенных в рубку

ВРЕМЕННАЯ ПРОБНАЯ ПЛОЩАДЬ

Субъект Российской Федерации **Московская область**
Лесничество (лесопарк) **Бородинское** . Квартал 83 . Выдел 3
Площадь 7.6 га, **Порецкое** участковое лесничество
Номер очага вредных организмов _____ Размер пробной площади 0.28 га.
Таксационная характеристика:
тип леса ЕЧРШ состав 8Л2С возраст 129 бонитет 1
полнота 0.8 запас на га 590 возобновление =
Время и причина ослабления насаждения: 2014 год
отработано короедом типографом(343), ветровал(821), бурелом(822),

Тип очага вредных организмов: эпизодический, хронический (подчеркнуть).
Фаза развития очага вредных организмов: начальная, нарастания численности, собственно
вспышка, кризис, затухший очаг (подчеркнуть).
Состояниелесного насаждения, намечаемые мероприятия:
Состояние насаждения: - с утраченной устойчивостью на площади 7.6 га.
Намечаемые мероприятия: проведение санитарной рубки выборочной (СРВ)

Ведомость перечета деревьев назначенных в рубку

ВРЕМЕННАЯ ПРОБНАЯ ПЛОЩАДЬ

Субъект Российской Федерации **Московская область**
Лесничество (лесопарк) **Бородинское** . Квартал 83 . Выдел 9
Площадь 14.2 га, **Порецкое** — участковое лесничество
Номер очага вредных организмов _____ Размер пробной площади 0.28 га.
Таксационная характеристика:
тип леса ЕЧРШ состав 10Л возраст 129 бонитет 1
полнота 0.9 запас на га 680 возобновление -
Время и причина ослабления насаждения: 2014 год
отработано короедом типографом(343), ветровал(821), бурелом(822),

Тип очага вредных организмов: эпизодический, хронический (подчеркнуть).
Фаза развития очага вредных организмов: начальная, нарастания численности, собственно
вспышка, кризис, затухший очаг (подчеркнуть).
Состояниелесного насаждения, намечаемые мероприятия:
Состояние насаждения: - с утраченной устойчивостью на площади 14.2 га.
Намечаемые мероприятия: проведение санитарной рубки выборочной (СРВ)

ВЕДОМОСТЬ ПЕРЕЧЕТА ДЕРЕВЬЕВ

Порода: Л

ступени толщины, см	Количество деревьев по категориям состояния, шт.																Всего деревьев по		
	I	II	III	IV		V		VI			ветровал, бурелом			аварийные деревья			шт.	в т.ч. подлежат рубке, %	
				НЗ	З	НЗ	З	НЗ	З	О	НЗ	З	О	НЗ	З	О			
1	2	3	4	5	6	7	8	9	10	11	12	13	14	15	16	17	18	19	
8																			
12																			
16																			
20																			
24	4																		
28	10																	4	0
32	4																	10	0
36	4																	4	0
40	8																	4	0
44	9																	8	0
48	9																	9	0
52 и более	29												1					10	10
итого шт.	77																	29	0
Итого, %	98													1				78	2
													2					100	2

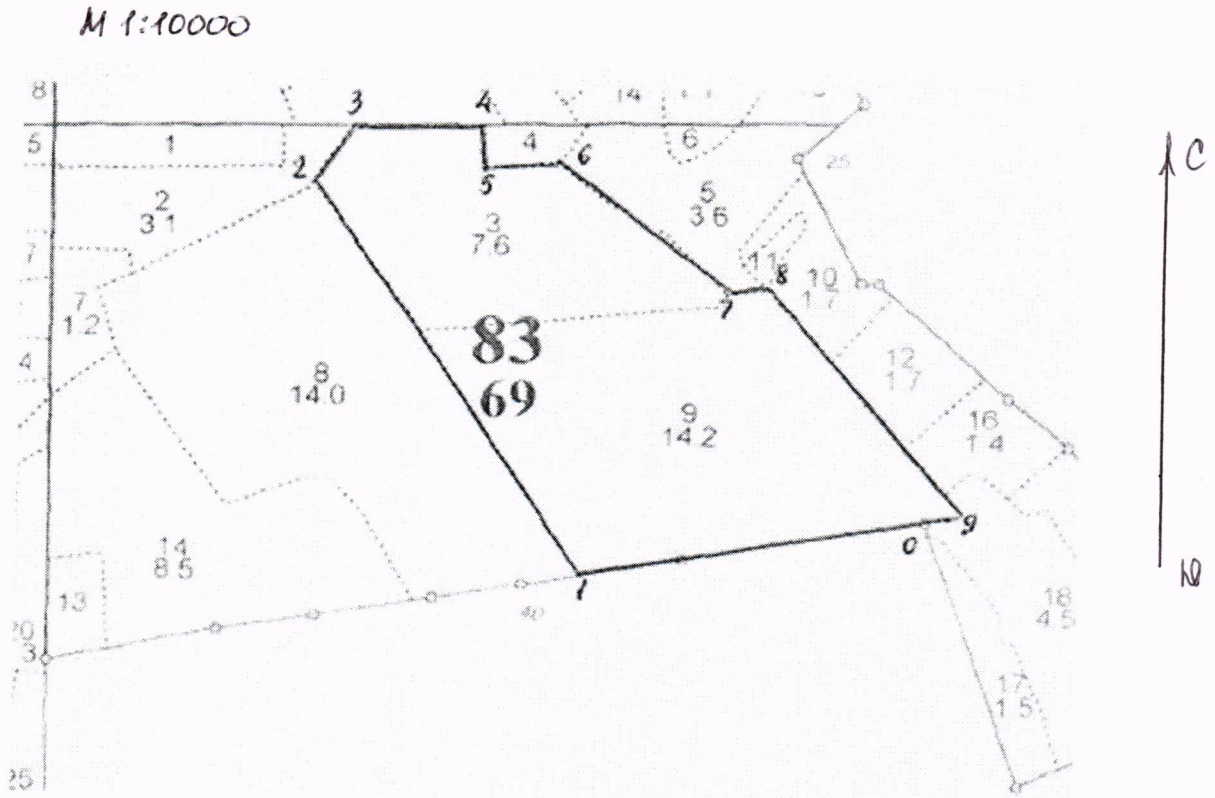
Порода: С

ступени толщины, см	Количество деревьев по категориям состояния, шт.																Всего деревьев по		
	I	II	III	IV		V		VI			ветровал, бурелом			аварийные деревья			шт.	в т.ч. подлежат рубке, %	
				НЗ	З	НЗ	З	НЗ	З	О	НЗ	З	О	НЗ	З	О			
1	2	3	4	5	6	7	8	9	10	11	12	13	14	15	16	17	18	19	
8																			
12																			
16																			
20	1																	1	0
24	4																	4	0
28	6																	6	0
32	7																	7	0
36	29																	7	0
40	10												1					30	3
44	2																	10	0
48	7																	2	0
52 и более																		7	0
итого шт.	66																	67	1
Итого, %	99													1				100	1
													1						

Порода: Е

ступени толщины, см	Количество деревьев по категориям состояния, шт.																Всего деревьев по		
	I	II	III	IV		V		VI			ветровал, бурелом			аварийные деревья			шт.	в т.ч. подлежат рубке, %	
				НЗ	З	НЗ	З	НЗ	З	О	НЗ	З	О	НЗ	З	О			
1	2	3	4	5	6	7	8	9	10	11	12	13	14	15	16	17	18	19	
8	70																	70	0
12	60																	60	0
16	41																	41	0
20	50																	50	0
24	100																	100	0
28	59																	59	0
32	129									2			4					135	4
36	93									1			2					96	3
40	9												1					10	10
44	40												1					41	2
48	6												1					7	14
52 и более	5									1								6	17
итого шт.	662									4			9					675	2
Итого, %	98									1			1					100	2

Абрис участка



Условные обозначения: — граница участка

Номер выдела	Ленты (круговой площадки) перече́та				
	№ ленты (площадки)	длина, м	ширина, м	радиус, м	площадь, га
3	1	-	-	11,3	0,04
3	2	-	-	11,3	0,04
3	3	-	-	11,3	0,04
3	4	-	-	11,3	0,04
3	5	-	-	11,3	0,04
3	6	-	-	11,3	0,04
3	7	-	-	11,3	0,04
-	-	-	-	-	-
ИТОГО	-	-	-	-	0,28

Номера точек	Румбы линий	Длина, м	Координаты
0-1	Ю381	420	
1-2	С329	590	
2-3	СВ35	80	
3-4	ЮВ89	150	
4-5	Ю302	50	
5-6	ЮВ89	90	
6-7	ЮВ51	250	
7-8	ЮВ89	50	
8-9	ЮВ40	370	
9-0	Ю381	40	

Исполнитель работ по проведению лесопатологического обследования:

ФИО Ершов Н.Г.

Подпись

Дата составления документа

06.06.2018

Телефон

8(496-38)75854