

УТВЕРЖДАЮ: 
Должность: Заместитель председателя
Комитета лесного хозяйства
Московской области
Ф.И.О: А.В. Прокопченко
Дата: 07.06.2017



Акт
лесопатологического обследования № 592

лесных насаждений Бородинского лесничества (лесопарка)
Московской области (субъект Российской Федерации)

Способ лесопатологического обследования: 1. Визуальный
2. Инструментальный

Место проведения

| Участковое лесничество | Урочище (дача) | Квартал (кварталы) | Выдел (выделы) | Площадь, га |
|------------------------|----------------|--------------------|----------------|-------------|
| Можайское | - | 2 | 10 | 1 |

Лесопатологическое обследование проведено на общей площади 1 га.

1. Визуальное лесопатологическое обследование.*

Наземное

Дистанционное

1.1. На площади 1,0 га фактическая таксационная характеристика лесного насаждения соответствует (не соответствует) таксационному описанию (нужное подчеркнуть). Причины несоответствия

Список участков с выявленными несоответствиями приведён в приложении 1 к настоящему Акту.

1.2. Лесные насаждения с нарушенной и утраченной устойчивостью выявлены на площади 1,0 (га):

| Участковое лесничество | Урочище (дача) | Площадь, га | | Причина ослабления (гибели) |
|------------------------|----------------|----------------------------|----------------------------|-----------------------------|
| | | с нарушенной устойчивостью | с утраченной устойчивостью | |
| Можайское | - | 0 | 1,0 | ветровал, бурелом |
| | | | | |
| | | | | |
| Итого: | | 0 | 1,0 | |

Состояние обследованных лесных насаждений приведено в приложениях 1.1-1.4 к Акту в зависимости от метода проведения ЛПО.

1.3. В обследованных лесных участках прогнозируется:

| Прогноз | Площадь, га |
|--|-------------|
| Ослабление лесных насаждений | 0 |
| Усыхание лесных насаждений различной степени | - |
| Развитие очагов вредных организмов | 1,0 |

1.4. Обнаружено загрязнение лесного участка отходами и выбросами промышленными бытовыми

| Вид загрязнения | Размеры загрязнения | | | Объём, кубм | Площадь загрязнения, га |
|-----------------|---------------------|--------|---------|-------------|-------------------------|
| | длина, м | ширина | высота, | | |
| - | - | - | - | - | - |
| - | - | - | - | - | - |

ЗАКЛЮЧЕНИЕ

Оценка текущего санитарного и лесопатологического состояния лесных насаждений, назначенные профилактические мероприятия по защите лесов, агитационные мероприятия:

Состояние насаждения - с утраченной устойчивостью на площади 1,0 га.

По таксационному описанию: состав насаждения: 6Е1СЗБ+ОС

Признаки повреждения деревьев: воздействие шквалистых и ураганных ветров, повлекшие слом стволов деревьев (882), воздействие шквалистых и ураганных ветров, повлекшее изгиб или вывал деревьев (881).

Причина ослабления и повреждения насаждения --- бурелом (822), ветровал (821)

С целью предотвращения негативных процессов или снижения ущерба от их воздействия

назначается проведение санитарной рубки сплошной(СРС) на площади --- 1,0 га.

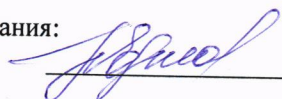
Меры по обеспечению возобновления: лесные культуры.

Мероприятия, необходимые для предупреждения повреждения или поражения смежных насаждений: проведение мероприятия в минимально возможные сроки в зимний период.

Исполнитель работ по проведению лесопатологического обследования:

ФИО Ершов Н.Г.

Подпись



*Раздел включается в акт, в случае проведения лесопатологического обследования визуальным способом.

2. Инструментальное обследование лесного участка.*

2.1 Фактическая таксационная характеристика лесного насаждения соответствует (не соответствует)

(нужное подчеркнуть) таксационному описанию. Причины несоответствия:

Ведомость лесного участка с выявленными несоответствиями таксационным описаниям приведена в приложении № 1 к Акту

2.2 Состояние насаждений: с нарушенной устойчивостью
с утраченной устойчивостью

Причина повреждения: --- ветровал(821), бурелом(822),

Заселено(отработано) стволовыми вредителями:

| Вид вредителя | Порода | Встречаемость (% отработанных деревьев) | Степень заселения лесного насаждения (слабая,средняя,сильная) |
|---------------|--------|---|---|
| | | | |
| | | | |
| | | | |
| | | | |
| | | | |
| | | | |
| | | | |

Повреждено огнем:

| Вид пожара | Порода | Состояние корневых лап | | Состояние корневой шейки | | Подсушивание луба | |
|------------|--------|-----------------------------------|--|--|--|--|--|
| | | процент поврежденных огнем корней | процент деревьев с данным повреждением | ожог корневой шейки по окружности (1/4;2/4;3/4; более 3/4) | процент деревьев с данным повреждением | по окружности (1/4;2/4;3/4; более 3/4) | процент деревьев с данным повреждением |
| | | | | | | | |
| | | | | | | | |
| | | | | | | | |

Порожено болезнями:

| Вид вредителя | Порода | Встречаемость (% поврежденных деревьев) | Степень повреждения лесного насаждения (слабая,средняя,сильная) |
|---------------|--------|---|---|
| | | | |
| | | | |
| | | | |
| | | | |
| | | | |
| | | | |
| | | | |

2.3 Выборке подлежит % деревьев

в том числе:

| | | | |
|--------------------|--------------------------------|------------------------|----------------------|
| ослабленных | <input type="text" value="0"/> | % (причины назначения) | <input type="text"/> |
| сильно ослабленных | <input type="text" value="0"/> | % (причины назначения) | |
| усыхающих | <input type="text" value="0"/> | % (причины назначения) | |
| свежий сухостой | <input type="text" value="0"/> | | |
| старый сухостой | <input type="text" value="0"/> | | |
| в том числе: | | | |
| свежий ветровал | <input type="text" value="0"/> | | |

| | |
|-----------------|---|
| старый ветровал | 0 |
| свежий бурелом | 0 |
| в том числе: | |
| старый бурелом | 0 |
| аварийных | 0 |

2.4 Полнота лесного насаждения после уборки деревьев, подлежащих рубке, составит
Критическая полнота для данной категории лесных насаждений составляет

| |
|-----|
| 0 |
| 0.3 |

Заключение

С целью предотвращения негативных процессов или снижения ущерба от воздействия назначено:

| Участковое лесничество | Урочище (дача) | Квартал | Выдел | Площадь выдела, га. | Вид мероприятия | Площадь мероприятия, га | Порода | Запас на выдел, куб.м | Крайние сроки проведения |
|------------------------|----------------|---------|-------|---------------------|-----------------|-------------------------|--------|-----------------------|--------------------------|
| Можайское | - | 2 | 10 | 1,0 | СРС | 1,0 | Е | 240 | 2017 |
| | | | | | | | | | |
| | | | | | | | | | |

Ведомость перечета деревьев, назначенных в рубку и абрис лесного участка прилагается (приложения 2 и 3 к Акту)

Меры по обеспечению возобновления: лесные культуры

Мероприятия, необходимые для предупреждения повреждения или поражения смежных насаждений:

С целью предотвращения негативных процессов или снижения ущерба от их воздействия

назначается проведение санитарной рубки сплошной (СРС)

Согласно п.46 приказа №480 Минприроды РФ от 16.09.2016г. В лесных насаждениях с наличием более 50 % ветровала, бурелома назначение СОМ проводится визуальным способом, а недостающая информация переносится из таксационного описания.

Технология рубок: - согласно технологической карты.

Меры по обеспечению возобновления: лесные культуры.

Выборке подлежит 100% свежего ветровала и бурелома.

По таксационному описанию: состав насаждения: 6Е1СЗБ+ОС запас древесины, м3/га --- 240

Крайние сроки проведения мероприятия --- 2017 год

Сведения для расчета степени повреждения:

год образования старого сухостоя -- - год.

основная причина повреждения древесины: ветровал(821), бурелом(822).

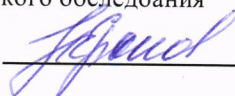
Дата проведения обследования 06.06.2017

Исполнитель работ по проведению лесопатологического обследования

ФИО

Ершов Н.Г.

Подпись



*Раздел включается в акт в случае проведения лесопатологического обследования инструментальным способом.

**Результаты проведения лесопатологических обследований лесных насаждений
с использованием авиационных средств**

Субъект Российской Федерации _____ Лесничество (лесопарк) _____
 Участковое лесничество _____ Урочище (лесная дача) _____
 Государственный и регистрационный знаки летательного аппарата _____
 Изготовитель, тип летательного аппарата _____
 Серийный идентификационный номер воздушного судна _____

Дата вылета _____ Местное время вылета _____ Пункт вылета _____ Время полёта _____

| 1 | 2 | 3 | 4 | 5 | 6 | Доля усыхающих и погибших деревьев, % | | | | | | Степень повреждения полога, % | | 17 | 18 | Назначенные мероприятия | | | | | |
|---|---|---|---|---|---|---------------------------------------|-----------------|-----------------|-----------------|----------------|-----------------|-------------------------------|-------------------|----------|-----------|---|---------------------|-----|-------------|------------------|---|
| | | | | | | 7 | 8 | 9 | 10 | 11 | 12 | 13 | 14 | | | 15 | 16 | 19 | 20 | 21 | |
| | | | | | | Усыхающие | свежий сухостой | старый сухостой | свежий ветровал | свежий бурелом | старый ветровал | старый бурелом | аварийные деревья | дефолция | декомация | Тип распределения повреждённых (погибших) деревьев (равномерное, групповое, куртинное, сплошное усыхание (повреждение)) | Причина повреждения | вид | площадь, га | Сроки проведения | |
| | | | | | | - | - | - | - | - | - | - | - | - | - | - | - | - | - | - | - |
| | | | | | | - | - | - | - | - | - | - | - | - | - | - | - | - | - | - | - |

Исполнитель работ по проведению лесопатологических обследований:

ФИО Ершов Н.Г. Подпись 

Дата составления документа 06.06.2014 Телефон 8(496-38)75854

Результаты проведения лесопатологических обследований лесных насаждений с использованием данных дистанционного зондирования Земли (авиационных и космических снимков)

Субъект Российской Федерации _____
Участковое лесничество _____

Лесничество (лесопарк) _____
Урочище (лесная дача) _____

| № | Номер лесного квартала | Номер лесотаксационного выдела | Площадь лесотаксационного выдела, га | Номер лесопатологического выдела | Площадь лесопатологического выдела, га | Краткая таксационная характеристика лесных насаждений по данным лесоустройства | | | | | | | | | | Краткая характеристика материалов дистанционного зондирования Земли | | | | Рекомендуемые мероприятия | | | |
|---|------------------------|--------------------------------|--------------------------------------|----------------------------------|--|--|-----------------|-------------------|---------------------|---------------------------------------|-----------------------|---------|---|--|-----------------------------------|--|---|--------------------------|----------------------------------|------------------------------------|-----|-------------|------------------------------------|
| | | | | | | 1 | 2 | 3 | 4 | 5 | 6 | 7 | 8 | 9 | 10 | 11 | 12 | 13 | 14 | 15 | 16 | 17 | 18 |
| - | - | - | - | - | - | Породный состав | средний возраст | средняя высота, м | средний диаметр, см | тип леса/тип лесорастительных условий | относительная полнота | бонитет | общий запас древесины, м ³ /га | Тип и наименование летательного аппарата | Наименование съемочной аппаратуры | Режим съемки (панхроматический/ мультиспектральный/ гиперспектральный/ красный/ БИК/ИК и т.п.) | Пространственное разрешение (для каждого режима), м | Дата съемки (дд.мм.гггг) | Дата дешифрирования (дд.мм.гггг) | Предполагаемая причина повреждения | вид | площадь, га | сроки проведения (мм.гггг-мм.гггг) |
| - | - | - | - | - | - | 6 | 7 | 8 | 9 | 10 | 11 | 12 | 13 | 14 | 15 | 16 | 17 | 18 | 19 | 20 | 21 | 22 | 23 |

Исполнитель работ по проведению лесопатологических обследований:

ФИО _____ Подпись _____

Ершов Н.Г.

Дата составления документа 06.06.2014 Телефон 8(496-38)75854

Ведомость перечета деревьев назначенных в рубку

ВРЕМЕННАЯ ПРОБНАЯ ПЛОЩАДЬ

Субъект Российской Федерации **Московская область**
Лесничество (лесопарк) **Можайское** . Квартал . Выдел

Площадь га,

Номер очага вредных организмов Размер пробной площади га.

Таксационная характеристика:

тип леса состав возраст бонитет

полнота запас на га возобновление

Время и причина ослабления насаждения:

ураган 2016 года

ветровал(821), бурелом(822),

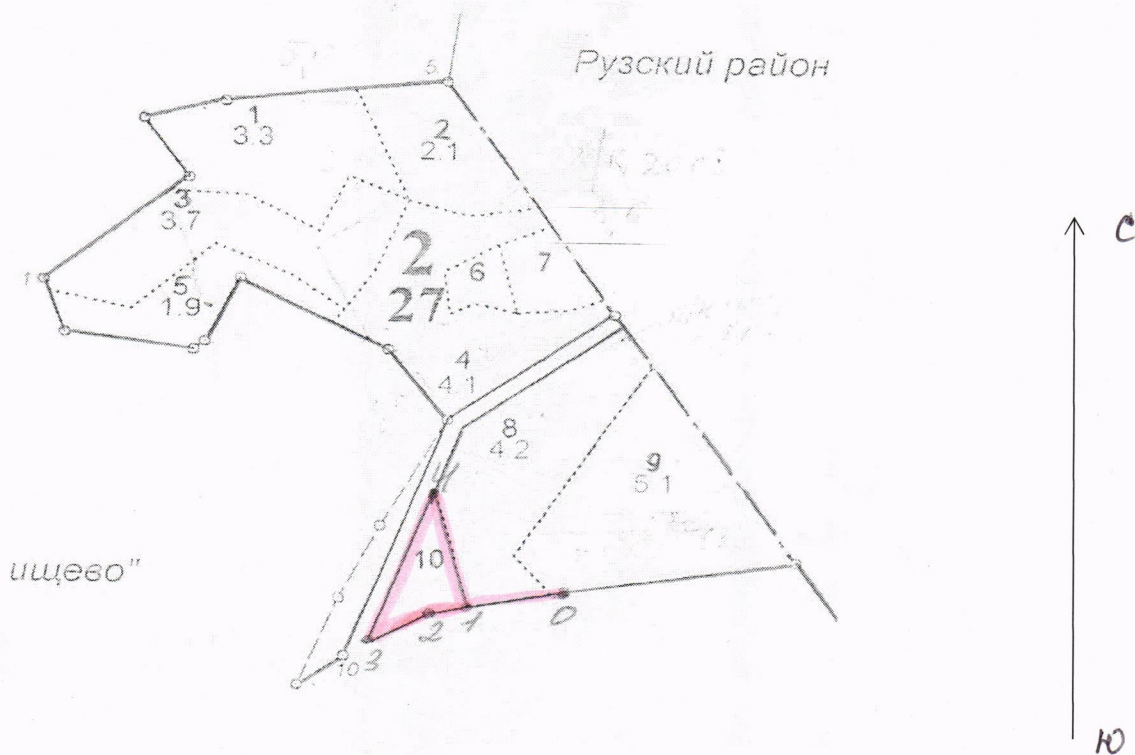
Тип очага вредных организмов: эпизодический, хронический (подчеркнуть).

Фаза развития очага вредных организмов: начальная, нарастания численности, собственно вспышка, кризис (подчеркнуть).

Состояние лесного насаждения, намечаемые мероприятия:

Абрис участка

М 1:10000



Условные обозначения:

- граница участка

| Номер выдела | Ленты (круговой площадки) перечёта | | | | | Номера точек | Румбы линий | Длина, м | Координаты |
|--------------|------------------------------------|----------|-----------|-----------|-------------|--------------|-------------|----------|------------|
| | № ленты (площадки) | длина, м | ширина, м | радиус, м | площадь, га | | | | |
| 10 | | | | | | 0-1 | Ю380 | 102 | |
| | | | | | | 1-2 | Ю380 | 47 | |
| | | | | | | 2-3 | Ю361 | 82 | |
| | | | | | | 3-4 | СВ21 | 214 | |
| | | | | | | 4-1 | ЮВ16 | 160 | |
| ИТОГО | | | | | 0 | | | | |

Исполнитель работ по проведению лесопатологического обследования:

ФИО

Ершов Н.Г.

Подпись

Ершов

Дата составления документа

Телефон 06.06.2017 8(496-38)75854