


УТВЕРЖДАЮ:

Должность: Заместитель председателя
Комитета лесного хозяйства
Московской области

Ф.И.О: А.В. Прокопченко

Дата: 07.06.2017



Акт
лесопатологического обследования № 591

лесных насаждений Бородинского лесничества (лесопарка)
Московской области (субъект Российской Федерации)

Способ лесопатологического обследования: 1. Визуальный
2. Инструментальный

Место проведения

Участковое лесничество	Урочище (дача)	Квартал (кварталы)	Выдел (выделы)	Площадь, га
Дровнинское	-	8	1	8,7

8,7 га.

Лесопатологическое обследование проведено на общей площади

1. Визуальное лесопатологическое обследование.*

Наземное

Дистанционное

1.1. На площади 8,7 га фактическая таксационная характеристика лесного насаждения соответствует (не соответствует) таксационному описанию (нужное подчеркнуть). Причины несоответствия

Список участков с выявленными несоответствиями приведён в приложении 1 к настоящему Акту.

1.2. Лесные насаждения с нарушенной и утраченной устойчивостью выявлены на площади 1,7 (га):

Участковое лесничество	Урочище (дача)	Площадь, га		Причина ослабления (гибели)
		с нарушенной устойчивостью	с утраченной устойчивостью	
Дровнинское	-		1,7	короед-типограф(343)
Итого:		0	1,7	

Состояние обследованных лесных насаждений приведено в приложениях 1.1-1.4 к Акту в зависимости от метода проведения ЛПО.

1.3. В обследованных лесных участках прогнозируется:

Прогноз	Площадь, га
Ослабление лесных насаждений	
Усыхание лесных насаждений различной степени	
Развитие очагов вредных организмов	

1.4. Обнаружено загрязнение лесного участка отходами и выбросами промышленными бытовыми

Вид загрязнения	Размеры загрязнения			Объём, кубм	Площадь загрязнения, га
	длина, м	ширин	высота,		

ЗАКЛЮЧЕНИЕ

Оценка текущего санитарного и лесопатологического состояния лесных насаждений, назначенные профилактические мероприятия по защите лесов, агитационные мероприятия:

Лесоустройство 2000г.

Санитарное состояние насаждения на площади 7,0 га -удовлетворительное;

С целью предотвращения негативных процессов или снижения ущерба от воздействия следует проводить надзор за состоянием насаждения;

Исполнитель работ по проведению лесопатологического обследования:

ФИО Ершов Н.Г.

Подпись



*Раздел включается в акт, в случае проведения лесопатологического обследования визуальным способом.

2. Инструментальное обследование лесного участка.*

2.1 Фактическая таксационная характеристика лесного насаждения соответствует (не соответствует)
(нужное подчеркнуть) таксационному описанию. Причины несоответствия:

Ведомость лесного участка с выявленными несоответствиями таксационным описаниям
приведена в приложении № 1 к Акту

2.2 Состояние насаждений: с нарушенной устойчивостью
с утраченной устойчивостью

Причина повреждения: отработано короедом типографом(343), ветровал(821), бурелом(822),
корневая губка(466).

Заселено(отработано) стволовыми вредителями:

Вид вредителя	Порода	Встречаемость (% отработанных деревьев)	Степень заселения лесного насаждения (слабая,средняя,сильная)
Короед-типограф	Е	46	Сильная

Повреждено огнем:

Вид пожара	Порода	Состояние корневых лап		Состояние корневой шейки		Подсушивание луба	
		процент поврежден- ных огнем корней	процент деревьев с данном повреж- дением	ожог корневой шейки по окружности (1/4;2/4;3/4; более 3/4)	процент деревьев с данном поврежде- нием	по окружности (1/4;2/4;3/4; более 3/4)	процент деревьев с данном поврежде- нием

Поражено болезнями:

Вид вредителя	Порода	Встречаемость (% поврежденных деревьев)	Степень повреждения лесного насаждения (слабая,средняя,сильная)
Корневая губка	Е	10	Слабая

2.3 Выборке подлежит % деревьев

в том числе:

ослабленных

% (причины назначения)

сильно ослабленных

% (причины назначения)

усыхающих

% (причины назначения)

свежий сухостой

старый сухостой

в том числе:

свежий ветровал
старый ветровал
свежий бурелом
в том числе:
старый бурелом
аварийных

2.4 Полнота лесного насаждения после уборки деревьев, подлежащих рубке, составит
Критическая полнота для данной категории лесных насаждений составляет

0,09
0,5

Заключение

С целью предотвращения негативных процессов или снижения ущерба от воздействия назначено:

Участковое лесничество	Урочище (дача)	Квартал	Выдел	Площадь выдела, га.	Вид мероприятия	Площадь мероприятия, га	Порода	Запас на выдел, куб.м	Крайние сроки проведения
Дровнинское		8	1	8,7	СРС	1,7	Е	442	2017-2019

Ведомость перечета деревьев, назначенных в рубку и абрис лесного участка прилагается (приложения 2 и 3 к Акту)

Меры по обеспечению возобновления: лесные культуры

Мероприятия, необходимые для предупреждения повреждения или поражения смежных насаждений назначаются:
проведение санитарной рубки сплошной (СРС) в 2017г

Сведения для расчета степени повреждения:

год образования старого сухостоя -- 2014 г.

основная причина повреждения древесины: отработано короедом типографом(343), ветровал(821), бурелом(822),
корневая губка(466).

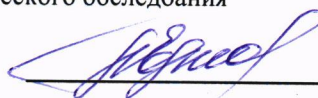
Дата проведения обследования 06.06.2017

Исполнитель работ по проведению лесопатологического обследования

ФИО

Ершов Н.Г.

Подпись



*Раздел включается в акт в случае проведения лесопатологического обследования инструментальным способом.

Ведомость лесных участков с выявленными несоответствиями таксационным описаниям

Источник данных	Год проведения лесосурьейства	Номер квартала	Номер выдела	Площадь выдела, га	Целевое назначение лесов	Категория защитных лесов	Номер лесопатологического выдела	Площадь лесопатологического выдела, га	Таксационная характеристика											Заложено п/п							
									состав	порода	возраст, лет	средняя высота, м	средний диаметр, см	тип леса	тип условий местопрорастания (ТУМ)	полнота	бонитет	запас, куб. м/га	количество пробных площадей, шт.	общая площадь пробных площадей, га							
ТО	
Ф

Примечание:

ТО - таксационные описания

Ф - фактическая характеристика лесного насаждения

Исполнитель работ по проведению лесопатологического обследования:

Ф.И.О. Ершов Н.Г. Подпись



Результаты проведения лесопатологического обследования лесных насаждений за июнь

Субъект Российской Федерации Московская область Лесничество (лесопарк) Бородинское
 Участковое лесничество Дровнинское Урочище (лесная дача) -

Номер квартала	Номер выдела	Площадь выдела, га	Целевое назначение лесов	Категория защитных лесов	Номер лесопатологического выдела	Площадь лесопатологического выдела, га	Таксационная характеристика лесного насаждения				Число деревьев на пробе, шт.	Распределение деревьев по категориям состояния, % от запаса												Признаки повреждения деревьев	Доля поврежденных деревьев, %	Причина ослабления, повреждения	Полжежит рубке, %	Названия мерочные мероприятия			
							состав	порода	возраст	средняя высота, м		средний диаметр, см	тип леса	полнота	бонитет	запас, куб. м/га	без признаков ослабления	ослабленные	сильно ослабленные	улыкающие	свежий сухостой	старый сухостой	свежий ветровал					старый ветровал	свежий бурелом	старый бурелом	аварийные деревья
8	1	8,7	Защитные	ЗОН	1	1,7	ЕЦРШ	0,5	1	260	410	20	0	0	0	12	0	43	0	18	0	7	0	610,832,206,803	80	343,821,822,466,358.	100	СРС	1,7		

Показатели, не соответствующие таксационному описанию отмечаются «*».
 Исполнитель работ по проведению лесопатологического обследования:

ФИО Ершов Н.Г. Подпись 

Дата составления документа 06.06.2018 Телефон 8(496-38)75854

Результаты проведения лесопатологического обследования в лесных насаждениях,
повреждённых вредителями леса (хвое-листогрызущими) за

г.

Субъект Российской Федерации **Московской области** (месяц) **Бородинское**
Участковое лесничество **Дровинское** Лесничество (лесопарк) **Бородинское**
Урочище (лесная дача)

1	2	3	4	5	6	7	8	9	10	11	12	13	14	15	16	17	18	19	20	21	22	Фаза развития вредителя			26		
																						23	24	25			
Номер квартала	Номер выдела	Площадь выдела, га	Целевое назначение лесов	Категория защитных лесов	Номер лесопатологического выдела	Площадь лесопатологического выдела	выдела, га	состав	порода	возраст	средняя высота, м	средний диаметр, см	тип леса	полнота	бонитет	запас, куб. м/га	Вид вредителя	Доля повреждённых деревьев, % от количества	до 25	26-49	50-75	более 75	Вид	Площадь, га	Назначенные мероприятия		
-	-	-	-	-	-	-	-	-	-	-	-	-	-	-	-	-	-	-	-	-	-	-	-	-	-	-	
-	-	-	-	-	-	-	-	-	-	-	-	-	-	-	-	-	-	-	-	-	-	-	-	-	-	-	-
-	-	-	-	-	-	-	-	-	-	-	-	-	-	-	-	-	-	-	-	-	-	-	-	-	-	-	-
-	-	-	-	-	-	-	-	-	-	-	-	-	-	-	-	-	-	-	-	-	-	-	-	-	-	-	-
-	-	-	-	-	-	-	-	-	-	-	-	-	-	-	-	-	-	-	-	-	-	-	-	-	-	-	-
-	-	-	-	-	-	-	-	-	-	-	-	-	-	-	-	-	-	-	-	-	-	-	-	-	-	-	-
-	-	-	-	-	-	-	-	-	-	-	-	-	-	-	-	-	-	-	-	-	-	-	-	-	-	-	-
-	-	-	-	-	-	-	-	-	-	-	-	-	-	-	-	-	-	-	-	-	-	-	-	-	-	-	-

Показатели, не соответствующие таксационному описанию отмечаются «*».
Исполнитель работ по проведению лесопатологического обследования:

ФИО **Ершов Н.Г.** Подпись 

Дата составления документа **06.08.2018**

Телефон **8(496-38)75854**

Результаты проведения лесопатологических обследований лесных насаждений с использованием авиационных средств

Субъект Российской Федерации Московская область Лесничество (лесопарк) Бородинское
 Участковое лесничество Бородинское сельское
 Государственный и регистрационный знаки летательного аппарата _____
 Изготовитель, тип летательного аппарата _____
 Серийный идентификационный номер воздушного судна _____
 Дата вылета _____ Местное время вылета _____ Пункт вылета _____

Номер квартала	Номер выдела	Номер лесопатологического выдела	Площадь лесопатологического выдела, га	Перечень таксационных выделов, входящих в лесопатологический выдел	Повреждаемая порода	Доля усыхающих и погибших деревьев, %								Степень повреждения полога, %		Тип распределения повреждённых (погибших) деревьев (равномерное, групповое, куртинное, сплошное усыхание (повреждение))	18	Назначенные мероприятия			
						7	8	9	10	11	12	13	14	15	16			17	19	20	21
1	2	3	4	5	6	7	8	9	10	11	12	13	14	15	16	17	18	19	20	21	
-	-	-	-	-	-	-	-	-	-	-	-	-	-	-	-	-	-	-	-	-	-
-	-	-	-	-	-	-	-	-	-	-	-	-	-	-	-	-	-	-	-	-	-

Исполнитель работ по проведению лесопатологических обследований:

ФИО Ершов Н.Г.

Подпись 

Дата составления документа 06.06.2014

Телефон 8(496-38)75854

Результаты проведения лесопатологических обследований лесных насаждений с использованием данных дистанционного зондирования Земли (авиационных и космических снимков)
Субъект Российской Федерации Московской области
Участковое лесничество Бородинское сельское
Лесничество (ле Бородинское)

1	2	3	4	5	Краткая таксационная характеристика лесных насаждений по данным лесоустройства								Краткая характеристика материалов дистанционного						Рекомендуемые мероприятия				
					6	7	8	9	10	11	12	13	14	15	16	17	18	19	20	21	22	23	
Номер лесного квартала	Номер лесотаксационного выдела	Площадь лесотаксационного выдела, га	Номер лесопатологического выдела	Площадь лесопатологического выдела, га	породный состав	средний возраст	средняя высота, м	средний диаметр, см	тип леса/тип лесорастительных условий	относительная полнота	бонитет	общий запас древесины, м ³ /га	Тип и наименование летального аппарата	Наименование съемочной аппаратуры	Режим съемки (панхроматический/мультиспектральный/гиперспектральный/красный/БИК/ИК и т.п.)	Пространственное разрешение (для каждого режима), м	Дата съемки (дд.мм.гггг)	Дата дешифрирования (дд.мм.гггг)	Предполагаемая причина повреждения	Вид	площадь, га	сроки проведения (мм.гггг-мм.гггг)	
-	-	-	-	-	-	-	-	-	-	-	-	-	-	-	-	-	-	-	-	-	-	-	-

Исполнитель работ по проведению лесопатологического обследования:

ФИО Ершов Н.Г.

Подпись



Дата составления документа

06.06.2018

Телефон 8(496-38)75854

Ведомость перечета деревьев назначенных в рубку

ВРЕМЕННАЯ ПРОБНАЯ ПЛОЩАДЬ

Субъект Российской Федерации **Московская область**
Лесничество (лесопарк) **Бородинское** . Квартал 8 . Выдел 1
Площадь 1,7 га, **Дровнинское** участковое лесничество
Номер очага вредных организмов **Размер пробной площади** 1,7 га.
Таксационная характеристика:
тип леса ЕЧРШ состав 7Е1С1В1ОС возраст 85 бонитет 1
полнота 0,5 запас на га 260 возобновление лесные культуры

Время и причина ослабления насаждения:

отработано короедом типографом(343), ветровал(821), бурелом(822),
корневая губка(466).

2014 год

Тип очага вредных организмов: эпизодический, хронический (подчеркнуть).

Фаза развития очага вредных организмов: начальная, нарастания численности, собственно
вспышка, кризис, затухший очаг(подчеркнуть).

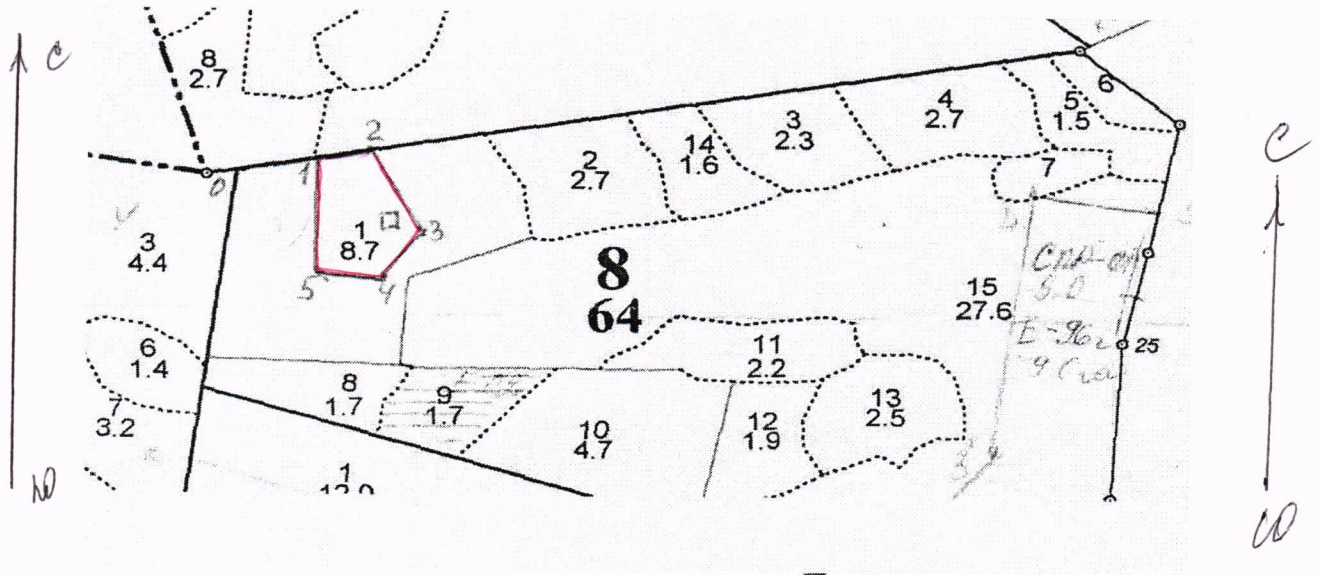
Состояниелесного насаждения, намечаемые мероприятия:

Состояние насаждения: погибшее

Намечаемые мероприятия:

проведение санитарной рубки сплошной (СРС) на площади 1,7 га

Абрис участка



Условные обозначения: граница участка

Номер выдела	Ленты (круговой площадки) перечёта				
	№ ленты (площадки)	длина, м	ширина, м	радиус, м	площадь, га
1	1				1,7
ИТОГО					1,7

Номера точек	Румбы линий	Длина, м	Координаты
0-1	СВ64	90	
1-2	СВ64	68	
2-3	ЮВ41	137	
3-4	ЮЗ29	79	
4-5	ЮЗ82	74	
5-1	СЗ17	158	

Исполнитель работ по проведению лесопатологического обследования:

ФИО Ершов Н.Г.

Подпись

Дата составления документа 06.06.2014

Телефон

8(496-38)75854