



УТВЕРЖДАЮ:

Должность: Заместитель председателя
Комитета лесного хозяйства
Московской области

Ф.И.О: А.В. Прокопченко

Дата: 07.06.2017

Акт
лесопатологического обследования № 590

лесных насаждений Бородинского лесничества (лесопарка)
Московской области (субъект Российской Федерации)

Способ лесопатологического обследования: 1. Визуальный
2. Инструментальный

Место проведения

Участковое лесничество	Урочище (дача)	Квартал (кварталы)	Выдел (выделы)	Площадь, га
Порецкое	-	208	3	51

51 га.

Лесопатологическое обследование проведено на общей площади

1. Визуальное лесопатологическое обследование.*

Наземное

Дистанционное

1.1. На площади 51 га фактическая таксационная характеристика лесного насаждения соответствует (не соответствует) таксационному описанию (нужное подчеркнуть). Причины несоответствия

Список участков с выявленными несоответствиями приведён в приложении 1 к настоящему Акту.

1.2. Лесные насаждения с нарушенной и утраченной устойчивостью выявлены на площади 3,8 (га):

Участковое лесничество	Урочище (дача)	Площадь, га		Причина ослабления (гибели)
		с нарушенной устойчивостью	с утраченной устойчивостью	
Порецкое	-		3,8	короед-типограф(343)
Итого:		0	3,8	

Состояние обследованных лесных насаждений приведено в приложениях 1.1-1.4 к Акту в зависимости от метода проведения ЛПО.

1.3. В обследованных лесных участках прогнозируется:

Прогноз	Площадь, га
Ослабление лесных насаждений	
Усыхание лесных насаждений различной степени	
Развитие очагов вредных организмов	

1.4. Обнаружено загрязнение лесного участка отходами и выбросами промышленными бытовыми

Вид загрязнения	Размеры загрязнения			Объём, кубм	Площадь загрязнения, га
	длина, м	ширин	высота,		

ЗАКЛЮЧЕНИЕ

Оценка текущего санитарного и лесопатологического состояния лесных насаждений, назначенные профилактические мероприятия по защите лесов, агитационные мероприятия:

Лесоустройство 2000г.

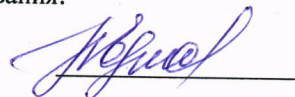
Санитарное состояние насаждения на площади 47,2 га -удовлетворительное;

С целью предотвращения негативных процессов или снижения ущерба от воздействия следует проводить надзор за состоянием насаждения;

Исполнитель работ по проведению лесопатологического обследования:

ФИО Ершов Н.Г.

Подпись



*Раздел включается в акт, в случае проведения лесопатологического обследования визуальным способом.

2. Инструментальное обследование лесного участка.*

2.1 Фактическая таксационная характеристика лесного насаждения соответствует (не соответствует) (нужное подчеркнуть) таксационному описанию. Причины несоответствия:

Ведомость лесного участка с выявленными несоответствиями таксационным описаниям приведена в приложении № 1 к Акту

2.2 Состояние насаждений: с нарушенной устойчивостью
с утраченной устойчивостью

Причина повреждения: отработано короедом типографом(343), ветровал(821), бурелом(822), корневая губка(466), трутовик ложный осиновый(358).

Заселено(отработано) стволовыми вредителями:

Вид вредителя	Порода	Встречаемость (% отработанных деревьев)	Степень заселения лесного насаждения (слабая, средняя, сильная)
Короед-типограф	Е	25	Средняя

Повреждено огнем:

Вид пожара	Порода	Состояние корневых лап		Состояние корневой шейки		Подсушивание луба	
		процент поврежденных огнем корней	процент деревьев с данным повреждением	ожог корневой шейки по окружности (1/4; 2/4; 3/4; более 3/4)	процент деревьев с данным повреждением	по окружности (1/4; 2/4; 3/4; более 3/4)	процент деревьев с данным повреждением

Поражено болезнями:

Вид вредителя	Порода	Встречаемость (% поврежденных деревьев)	Степень повреждения лесного насаждения (слабая, средняя, сильная)
Корневая губка	Е	23	Средняя
Трутовик ложный осиновый	Ос	75	Сильная

2.3 Выборке подлежит % деревьев

в том числе:

ослабленных	<input type="text" value="0"/>	% (причины назначения)
сильно ослабленных	<input type="text" value="0"/>	% (причины назначения)
усыхающих	<input type="text" value="36"/>	% (причины назначения)
свежий сухостой	<input type="text" value="0"/>	
старый сухостой	<input type="text" value="19"/>	

466,358

в том числе:
 свежий ветровал
 старый ветровал
 свежий бурелом
 в том числе:
 старый бурелом
 аварийных

2.4 Полнота лесного насаждения после уборки деревьев, подлежащих рубке, составит
 Критическая полнота для данной категории лесных насаждений составляет

0,24
0,5

Заключение

С целью предотвращения негативных процессов или снижения ущерба от воздействия назначено:

Участковое лесничество	Урочище (дача)	Квартал	Выдел	Площадь выдела, га.	Вид мероприятия	Площадь мероприятия, га	Порода	Запас на выдел, куб.м	Крайние сроки проведения
Порецкое		208	3	51,0	СРС	3,8	Е	1444	2017-2019

Ведомость перечета деревьев, назначенных в рубку и абрис лесного участка прилагается (приложения 2 и 3 к Акту)

Меры по обеспечению возобновления: лесные культуры

Мероприятия, необходимые для предупреждения повреждения или поражения смежных насаждений: назначается
 санитарная рубка сплошная (СРС) в 2017г

Сведения для расчета степени повреждения:

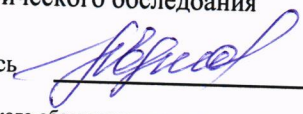
год образования старого сухостоя -- 2014 г.

основная причина повреждения древесины: отработано короедом типографом(343), ветровал(821), бурелом(822),
 корневая губка(466), трутовик ложный осиновый(358).

Дата проведения обследования 08.06.2018

Исполнитель работ по проведению лесопатологического обследования

ФИО Ершов Н.Г.

Подпись 

*Раздел включается в акт в случае проведения лесопатологического обследования инструментальным способом.

**Результаты проведения лесопатологического обследования в лесных насаждениях,
повреждённых вредителями леса (хвое-листогрызущими) за**

г.

Субъект Российской Федерации **Московской области** (месяц) **Бородинское**
Участковое лесничество **Порецкое** Лесничество (лесопарк) **Бородинское**
Урочище (лесная дача) _____

1	2	3	4	5	6	7	8	Таксационная характеристика лесного насаждения								17	18	Распределение деревьев по степени повреждения				23	Назначенные мероприятия			
								9	10	11	12	13	14	15	16			19	20	21	22		24	25	26	
Номер квартала	Номер выдела	Площадь выдела, га	Целевое назначение лесов	Категория защитных лесов	Номер лесопатологического выдела	Площадь лесопатологического выдела, га	состав	порода	Возраст	средняя высота, м	средний диаметр, см	тип леса	плотота	бонитет	запас, куб. м/га	Вид вредителя	Доля повреждённых деревьев, % от количества	до 25	26-49	50-75	более 75	Фаза развития вредителя	Вид	Площадь, га	Сроки проведения	
-	-	-	-	-	6	7	-	-	-	-	-	-	-	-	-	-	-	-	-	-	-	-	-	-	-	-
-	-	-	-	-	-	-	-	-	-	-	-	-	-	-	-	-	-	-	-	-	-	-	-	-	-	-
-	-	-	-	-	-	-	-	-	-	-	-	-	-	-	-	-	-	-	-	-	-	-	-	-	-	-
-	-	-	-	-	-	-	-	-	-	-	-	-	-	-	-	-	-	-	-	-	-	-	-	-	-	-
-	-	-	-	-	-	-	-	-	-	-	-	-	-	-	-	-	-	-	-	-	-	-	-	-	-	-
-	-	-	-	-	-	-	-	-	-	-	-	-	-	-	-	-	-	-	-	-	-	-	-	-	-	-

Показатели, не соответствующие таксационному описанию отмечаются «*».

Исполнитель работ по проведению лесопатологического обследования:

ФИО **Ершов Н.Г.** Подпись 

Дата составления документа **06.06.2017** Телефон **8(496-38)75854**

Результаты проведения лесопатологических обследований лесных насаждений с использованием авиационных средств


Субъект Российской Федерации Московская область Лесничество (лесопарк) Бородинское
 Участковое лесничество Порецкое
 Государственный и регистрационный знаки летательного аппарата _____
 Изготовитель, тип летательного аппарата _____
 Серийный идентификационный номер воздушного судна _____
 Дата вылета _____ Местное время вылета _____ Пункт вылета _____

1	2	3	4	5	6	Доля усыхающих и погибших деревьев, %								Степень повреждения полога, %		17	18	Назначенные мероприятия			
						7	8	9	10	11	12	13	14	15	16			19	20		
1					Повреждаемая порода	Усыхающие	свежий сухостой	старый сухостой	свежий ветровал	свежий бурелом	старый ветровал	старый бурелом	аварийные деревья	дефолтиция	деформация	Тип распределения повреждённых (погибших) деревьев (равномерное, групповое, куртинное, сплошное усыхание (повреждение))	Причина повреждения	вид	площадь, га	Сроки проведения	
-	-	-	-	-	-	-	-	-	-	-	-	-	-	-	-	-	-	-	-	-	-
-	-	-	-	-	-	-	-	-	-	-	-	-	-	-	-	-	-	-	-	-	-

Исполнитель работ по проведению лесопатологических обследований:

ФИО Ершов Н.Г.

Подпись



Дата составления документа

06.06.2017

Телефон

8(496-38)75854

Ведомость перечета деревьев назначенных в рубку

ВРЕМЕННАЯ ПРОБНАЯ ПЛОЩАДЬ

Субъект Российской Федерации **Московская область**
Лесничество (лесопарк) **Бородинское** . Квартал 208 . Выдел 3
Площадь 3,8 га, **Порецкое** участковое лесничество
Номер очага вредных организмов _____ Размер пробной площади 3,8 га.
Таксационная характеристика:
тип леса ЕЧРШ состав 8Е1Б1ОС+С возраст 100 бонитет 1
полнота 0,6 запас на га 380 возобновление лесные культуры

Время и причина ослабления насаждения:

отработано короедом типографом(343), ветровал(821), бурелом(822),
корневая губка(466),трутовик ложный осиновый(358).

2014 год

Тип очага вредных организмов: эпизодический, хронический (подчеркнуть).

Фаза развития очага вредных организмов: начальная, нарастания численности, собственно
вспышка, кризис, затухший очаг(подчеркнуть).

Состояниелесного насаждения, намечаемые мероприятия:

Состояние насаждения: погибшее

Намечаемые мероприятия:

проведение санитарной рубки сплошной (СРС) на площади 3,8 га

ВЕДОМОСТЬ ПЕРЕЧЕТА ДЕРЕВЬЕВ

Порода: Е

ступени толщины, см	Количество деревьев по категориям состояния, шт.																Всего деревьев по ступеням толщины	
	I	II	III	IV		V		VI			ветровал, бурелом			аварийные деревья			шт.	в т.ч. подлежат рубке, %
				НЗ	З	НЗ	З	НЗ	З	О	НЗ	З	О	НЗ	З	О		
1	2	3	4	5	6	7	8	9	10	11	12	13	14	15	16	17	18	19
8	83									2							85	2
12	83									8			2				93	11
16	47									87			7				141	67
20	138				8					6			5				157	12
24	40				97					4							141	72
28	66									20							86	23
32	10				5					41							56	82
36	30				9					10							49	39
40	15				28												43	65
44					38								1				39	100
48					24												24	100
52 и более					36												36	100
итого шт.	512				245					178			15				950	47
Итого, %	53				26					19			2				100	47

Порода: Б

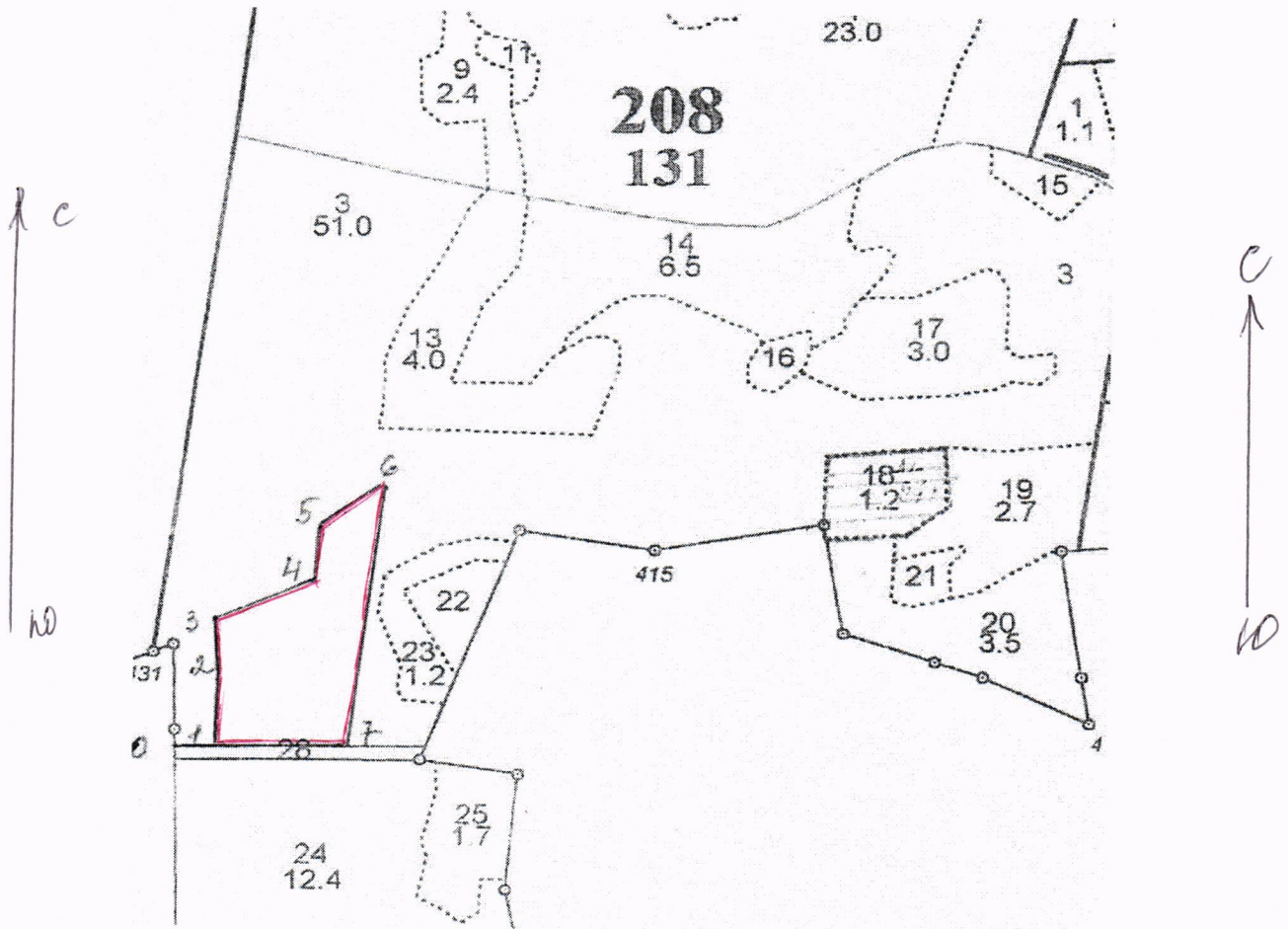
ступени толщины, см	Количество деревьев по категориям состояния, шт.																Всего деревьев по ступеням толщины	
	I	II	III	IV		V		VI			ветровал, бурелом			аварийные деревья			шт.	в т.ч. подлежат рубке, %
				НЗ	З	НЗ	З	НЗ	З	О	НЗ	З	О	НЗ	З	О		
1	2	3	4	5	6	7	8	9	10	11	12	13	14	15	16	17	18	19
8	6																6	0
12	7																7	0
16	10																10	0
20	6																6	0
24	7												1				8	13
28	6																6	0
32	4																4	0
36	4																4	0
40	1																1	0
44	3																3	0
48	1																1	0
52 и более	6																6	0
итого шт.	61												1				62	1
Итого, %	99												1				100	1

Порода:

Ос

ступени толщины, см	Количество деревьев по категориям состояния, шт.																Всего деревьев по		
	I	II	III	IV		V		VI			ветровал, бурелом			аварийные деревья			шт.	в т.ч. подлежат рубке, %	
				НЗ	З	НЗ	З	НЗ	З	О	НЗ	З	О	НЗ	З	О			
1	2	3	4	5	6	7	8	9	10	11	12	13	14	15	16	17	18	19	
8																			
12	22																		
16	8																	22	0
20	1																	8	0
24	10																	1	0
28	4																	10	0
32	3				1								1					5	20
36					2								1					5	40
40					3													2	100
44																		3	100
48																			
52 и более	1																		
итого шт.	49				6								2					1	0
Итого, %	87				10								3					57	13
																		100	13


Абрис участка



Условные обозначения:  граница участка

Номер выдела	Ленты (круговой площадки) перечёта				
	№ ленты (площадки)	длина, м	ширина, м	радиус, м	площадь, га
3	1				3,8
ИТОГО					3,8

Номера точек	Румбы линий	Длина, м	Координаты
0-1	СВ76	56	
1-2	С312	103,5	
2-3	С320	57	
3-4	СВ52	130	
4-5	С312	63	
5-6	СВ38	100	
6-7	ЮВ6	342	
7-1	Ю376	149	

Исполнитель работ по проведению лесопатологического обследования:
ФИО Ершов Н.Г. Подпись 

Дата составления документа 06.06.2014

Телефон

8(496-38)75854