



УТВЕРЖДАЮ:

Должность: Заместитель председателя

Комитета лесного хозяйства

Московской области

Ф.И.О: А.В. Прокопченко

Дата: 07.06.2017

**Акт**

лесопатологического обследования № 587

лесных насаждений Бородинского лесничества (лесопарка)

Московской области (субъект Российской Федерации)

Способ лесопатологического обследования: 1. Визуальный

2. Инструментальный

**Место проведения**

Участковое лесничество	Урочище (дача)	Квартал (кварталы)	Выдел (выделы)	Площадь, га
Можайское	-	17	30	2

2 га.

Лесопатологическое обследование проведено на общей площади

**1. Визуальное лесопатологическое обследование.\***

Наземное

Дистанционное

1.1. На площади 2 га фактическая таксационная характеристика лесного насаждения соответствует (не соответствует) таксационному описанию (нужное подчеркнуть). Причины несоответствия

Список участков с выявленными несоответствиями приведён в приложении 1 к настоящему Акту.

1.2. Лесные насаждения с нарушенной и утраченной устойчивостью выявлены на площади 0,3 (га):

Участковое лесничество	Урочище (дача)	Площадь, га		Причина ослабления (гибели)
		с нарушенной устойчивостью	с утраченной устойчивостью	
0	-		0,3	короед-типограф(343)
Итого:		0	0,3	

Состояние обследованных лесных насаждений приведено в приложениях 1.1-1.4 к Акту в зависимости от метода проведения ЛПО.

1.3. В обследованных лесных участках прогнозируется:

Прогноз	Площадь, га
Ослабление лесных насаждений	
Усыхание лесных насаждений различной степени	
Развитие очагов вредных организмов	

1.4. Обнаружено загрязнение лесного участка отходами и выбросами промышленными бытовыми

Вид загрязнения	Размеры загрязнения			Объём, кубм	Площадь загрязнения, га
	длина, м	ширин	высота,		

**ЗАКЛЮЧЕНИЕ**

Оценка текущего санитарного и лесопатологического состояния лесных насаждений, назначенные профилактические мероприятия по защите лесов, агитационные мероприятия:

Лесоустройство 2000г.

Санитарное состояние насаждения на площади 1,7 га -удовлетворительное;

С целью предотвращения негативных процессов или снижения ущерба от воздействия следует проводить надзор за состоянием насаждения;

Исполнитель работ по проведению лесопатологического обследования:

ФИО Ершов Н.Г.

Подпись



\*Раздел включается в акт, в случае проведения лесопатологического обследования визуальным способом.

**2. Инструментальное обследование лесного участка.\***

2.1 Фактическая таксационная характеристика лесного насаждения соответствует (не соответствует) (нужное подчеркнуть) таксационному описанию. Причины несоответствия:

Ведомость лесного участка с выявленными несоответствиями таксационным описаниям приведена в приложении № 1 к Акту

2.2 Состояние насаждений: с нарушенной устойчивостью   
с утраченной устойчивостью

Причина повреждения: отработано короедом типографом(343), ветровал(821), бурелом(822), корневая губка(466), трутовик ложный осиновый(358).

**Заселено(отработано) стволовыми вредителями:**

Вид вредителя	Порода	Встречаемость (% отработанных деревьев)	Степень заселения лесного насаждения (слабая, средняя, сильная)
Короед-типограф	Е	44	Сильная

**Повреждено огнем:**

Вид пожара	Порода	Состояние корневых лап		Состояние корневой шейки		Подсушивание луба	
		процент поврежденных огнем корней	процент деревьев с данным повреждением	ожог корневой шейки по окружности (1/4; 2/4; 3/4; более 3/4)	процент деревьев с данным повреждением	по окружности (1/4; 2/4; 3/4; более 3/4)	процент деревьев с данным повреждением

**Поражено болезнями:**

Вид вредителя	Порода	Встречаемость (% поврежденных деревьев)	Степень повреждения лесного насаждения (слабая, средняя, сильная)
Трутовик ложный осиновый	Ос	75	Сильная
Корневая губка	Е	7	Слабая

2.3 Выборке подлежит  % деревьев

в том числе:

ослабленных	<input type="text" value="0"/> %	(причины назначения)
сильно ослабленных	<input type="text" value="0"/> %	(причины назначения)
усыхающих	<input type="text" value="8"/> %	(причины назначения)
свежий сухостой	<input type="text" value="0"/>	
старый сухостой	<input type="text" value="38"/>	

466,358

в том числе:

свежий ветровал

8

старый ветровал

свежий бурелом

в том числе:

старый бурелом

21
----

аварийных

--

2.4 Полнота лесного насаждения после уборки деревьев, подлежащих рубке, составит  
Критическая полнота для данной категории лесных насаждений составляет

0,2
0,5

### Заключение

С целью предотвращения негативных процессов или снижения ущерба от воздействия назначено:

Участковое лесничество	Урочище (дача)	Квартал	Выдел	Площадь выдела, га.	Вид мероприятия	Площадь мероприятия, га	Порода	Запас на выдел, куб.м	Крайние сроки проведения
Можайское		17	30	2,0	СРС	0,3	Е	135	2017

Ведомость перечета деревьев, назначенных в рубку и абрис лесного участка прилагается (приложения 2 и 3 к Акту)

Меры по обеспечению возобновления: лесные культуры

Мероприятия, необходимые для предупреждения повреждения или поражения смежных насаждений назначаются:  
проведение санитарной рубки сплошной (СРС) в 2017г

Сведения для расчета степени повреждения:

год образования старого сухостоя -- 2014 г.

основная причина повреждения древесины: отработано короедом типографом(343), ветровал(821), бурелом(822),  
корневая губка(466), трутовик ложный осиновый(358).

Дата проведения обследования 08.08.2017

Исполнитель работ по проведению лесопатологического обследования

ФИО

Ершов Н.Г.

Подпись



\*Раздел включается в акт в случае проведения лесопатологического обследования инструментальным способом.











**Результаты проведения лесопатологических обследований лесных насаждений с использованием данных дистанционного зондирования Земли (авиационных и космических снимков)**  
 Субъект Российской Федерации Московской области Лесничество (лесопарк) Бородинское  
 Участковое лесничество Можайское

1	2	3	4	5	Краткая таксационная характеристика лесных насаждений по данным лесостроительства								Краткая характеристика материалов дистанционного				Рекомендуемые мероприятия						
					6	7	8	9	10	11	12	13	14	15	16	17	18	19	20	21	22	23	
Номер лесного квартала	Номер лесотаксационного выдела	Площадь лесотаксационного выдела, га	Номер лесопатологического выдела	Площадь лесопатологического выдела, га	порodный состав	средний возраст	средняя высота, м	средний диаметр, см	тип леса/тип лесорастительных условий	относительная полнота	бонитет	общий запас древесины, м <sup>3</sup> /га	Тип и наименование летательного аппарата	Наименование съемочной аппаратуры	Режим съемки (панхроматический/мультиспектральный/гиперспектральный/красный/БИК/ИК и т.п.)	Пространственное разрешение (для каждого режима), м	Дата съемки (дд.мм.гггг)	Дата дешифрирования (дд.мм.гггг)	Предполагаемая причина повреждения	вид	площадь, га	сроки проведения (мм.гггг-мм.гггг)	
-	-	-	-	-	-	-	-	-	-	-	-	-	-	-	-	-	-	-	-	-	-	-	-

Исполнитель работ по проведению лесопатологического обследования:

ФИО Ершов Н.Г.

Подпись



Дата составления документа

06.06.2017

Телефон 8(496-38)75854

**Ведомость перечета деревьев назначенных в рубку**

**ВРЕМЕННАЯ ПРОБНАЯ ПЛОЩАДЬ**

Субъект Российской Федерации **Московская область**  
Лесничество (лесопарк) **Бородинское** . Квартал 17 . Выдел 30

Площадь 0,3 га, **Можайское** участковое лесничество

Номер очага вредных организмов \_\_\_\_\_ Размер пробной площади 0,3 га.

**Таксационная характеристика:**

тип леса ЕЧРШ состав 6Е2С2Б+ОС возраст 80 бонитет 1  
полнота 0,8 запас на га 450 возобновление лесные культуры

**Время и причина ослабления насаждения:**

отработано короедом типографом(343), ветровал(821), бурелом(822),  
корневая губка(466),трутовик ложный осиновый(358).

2014 год

Тип очага вредных организмов: эпизодический, хронический (подчеркнуть).

Фаза развития очага вредных организмов: начальная, нарастания численности, собственно вспышка, кризис, затухший очаг(подчеркнуть).

Состояние лесного насаждения, намечаемые мероприятия:

Состояние насаждения: погибшее

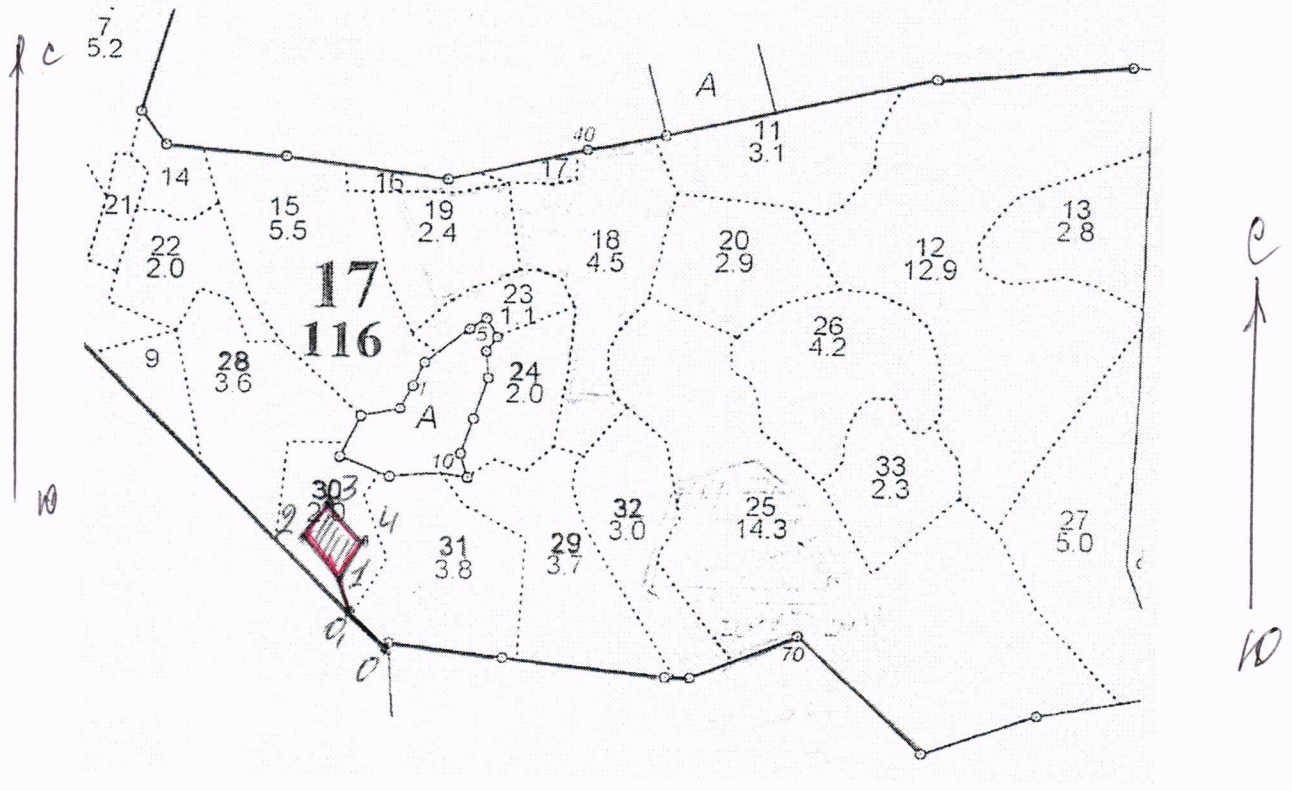
Намечаемые мероприятия:

проведение санитарной рубки сплошной (СРС) на площади 0,3 га





### Абрис участка



Условные обозначения:  граница участка

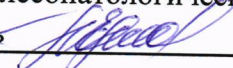
Номер выдела	Ленты (круговой площадки) перечёта				
	№ ленты (площадки)	длина, м	ширина, м	радиус, м	площадь, га
30	1				0,3
ИТОГО					0,3

Номера точек	Румбы линий	Длина, м	Координаты
0-1	С360	89	
1-2	СВ37	42	
2-3	С346	62	
3-4	СВ22	46,7	
5-6	ЮВ55	71	
6-1	Ю334	55,2	

Исполнитель работ по проведению лесопатологического обследования:

ФИО Ершов Н.Г.

Подпись



Дата составления документа 06.06.2017 Телефон

8(496-38)75854