



УТВЕРЖДАЮ:

Заместитель председателя

Комитета лесного хозяйства

Московской области

А.В. Прокопченко

Должность:

Ф.И.О:

Дата:

07.06.2017

Акт

лесопатологического обследования №

586

лесных насаждений **Бородинское**

лесничества (лесопарка)

Московской области

(субъект Российской Федерации)

Способ лесопатологического обследования:

1. Визуальный

2. Инструментальный

X

Место проведения

Участковое лесничество	Урочище (дача)	Квартал (кварталы)	Выдел (выделы)	Площадь, га
Колоцкое	-	124	1	2
Колоцкое		124	2	6,6
Колоцкое		124	4	1,1
Колоцкое		124	5	3,7
Колоцкое		124	7	2,1
Колоцкое		124	9	0,9

Лесопатологическое обследование проведено на общей площади

16,4

га.

1. Визуальное лесопатологическое обследование.*

Наземное

Дистанционное

1.1. На площади 2,0 га фактическая таксационная характеристика лесного насаждения соответствует (не соответствует) таксационному описанию (нужное подчеркнуть). Причины несоответствия

Список участков с выявленными несоответствиями приведён в приложении 1 к настоящему Акту.

1.2. Лесные насаждения с нарушенной и утраченной устойчивостью выявлены на площади - (га):

Участковое лесничество	Урочище (дача)	Площадь, га		Причина ослабления (гибели)
		с нарушенной устойчивостью	с утраченной устойчивостью	
Колоцкое	-	0,0	0,0	
Итого:		0,0	0,0	

Состояние обследованных лесных насаждений приведено в приложениях 1.1-1.4 к Акту в зависимости от метода проведения ЛПО.

1.3. В обследованных лесных участках прогнозируется:

Прогноз	Площадь, га
Ослабление лесных насаждений	
Усыхание лесных насаждений различной степени	
Развитие очагов вредных организмов	1,7

1.4. Обнаружено загрязнение лесного участка отходами и выбросами: промышленными бытовыми

Вид загрязнения	Размеры загрязнения			Объём, кубм	Площадь загрязнения, га
	длина, м	ширин	высота, м		

ЗАКЛЮЧЕНИЕ

Оценка текущего санитарного и лесопатологического состояния лесных насаждений, назначенные профилактические мероприятия по защите лесов, агитационные мероприятия:

Санитарное состояние насаждения-удовлетворительное; насаждение устойчивое

Состав насаждения по таксационному описанию: 4Б4ОС1Е1ОЛС

В насаждении присутствуют:старый ветровал(821),старый бурелом (822)

По состоянию насаждения назначена уборка неликвидной древесины (УНД)= 100% на площади 1,7 га

на основании приказа Минприроды России №470 от12.09.2016г п.42

Исполнитель работ по проведению лесопатологического обследования:

ФИО Ершов Н.Г.

Подпись



*Раздел включается в акт, в случае проведения лесопатологического обследования визуальным способом.

1. Визуальное лесопатологическое обследование.*

Наземное

Дистанционное

1.1. На площади 6,6 га фактическая таксационная характеристика лесного насаждения соответствует (не соответствует) таксационному описанию (нужное подчеркнуть). Причины несоответствия

Список участков с выявленными несоответствиями приведён в приложениях 1 к настоящему Акту.

1.2. Лесные насаждения с нарушенной и утраченной устойчивостью выявлены на площади - (га):

Участковое лесничество	Урочище (дача)	Площадь, га		Причина ослабления (гибели)
		с нарушенной устойчивостью	с утраченной устойчивостью	
Колоцкое	-	0,0	0,0	
Итого:		0,0	0,0	

Состояние обследованных лесных насаждений приведено в приложениях 1.1-1.4 к Акту в зависимости от метода проведения ЛПО.

1.3. В обследованных лесных участках прогнозируется:

Прогноз	Площадь, га
Ослабление лесных насаждений	
Усыхание лесных насаждений различной степени	
Развитие очагов вредных организмов	0,1

1.4. Обнаружено загрязнение лесного участка отходами и выбросами: промышленными бытовыми

Вид загрязнения	Размеры загрязнения			Объём, кубм	Площадь загрязнения, га
	длина, м	ширин	высота, м		

ЗАКЛЮЧЕНИЕ

Оценка текущего санитарного и лесопатологического состояния лесных насаждений, назначенные профилактические мероприятия по защите лесов, агитационные мероприятия:

Санитарное состояние насаждения-удовлетворительное; насаждение устойчивое

Состав насаждения по таксационному описанию: 10С+Е+Б

В насаждении присутствуют:старый ветровал(821),старый бурелом (822)

По состоянию насаждения назначена уборка неликвидной древесины (УНД)= 100% на площади 0,1 га на основании приказа Минприроды России №470 от12.09.2016г п.42

Исполнитель работ по проведению лесопатологического обследования:

ФИО Ершов Н.Г.

Подпись



*Раздел включается в акт, в случае проведения лесопатологического обследования визуальным способом.

1. Визуальное лесопатологическое обследование.*

Наземное

Дистанционное

1.1. На площади 1,1 га фактическая таксационная характеристика лесного насаждения соответствует (не соответствует) таксационному описанию (нужное подчеркнуть). Причины несоответствия

Список участков с выявленными несоответствиями приведён в приложении 1 к настоящему Акту.

1.2. Лесные насаждения с нарушенной и утраченной устойчивостью выявлены на площади - (га):

Участковое лесничество	Урочище (дача)	Площадь, га		Причина ослабления (гибели)
		с нарушенной устойчивостью	с утраченной устойчивостью	
Колоцкое	-	0,0	0,0	
Итого:		0,0	0,0	

Состояние обследованных лесных насаждений приведено в приложениях 1.1-1.4 к Акту в зависимости от метода проведения ЛПО.

1.3. В обследованных лесных участках прогнозируется:

Прогноз	Площадь, га
Ослабление лесных насаждений	
Усыхание лесных насаждений различной степени	
Развитие очагов вредных организмов	0,4

1.4. Обнаружено загрязнение лесного участка отходами и выбросами: промышленными бытовыми

Вид загрязнения	Размеры загрязнения			Объём, кубм	Площадь загрязнения, га
	длина, м	ширин	высота, м		

ЗАКЛЮЧЕНИЕ

Оценка текущего санитарного и лесопатологического состояния лесных насаждений, назначенные профилактические мероприятия по защите лесов, агитационные мероприятия:

Санитарное состояние насаждения-удовлетворительное; насаждение устойчивое

Состав насаждения по таксационному описанию: 10С+Е+Б

В насаждении присутствуют:старый ветровал(821),старый бурелом (822)

По состоянию насаждения назначена уборка неликвидной древесины (УНД)= 100% на площади 0,4 га на основании приказа Минприроды России №470 от12.09.2016г п.42

Исполнитель работ по проведению лесопатологического обследования:

ФИО Ершов Н.Г.

Подпись



*Раздел включается в акт, в случае проведения лесопатологического обследования визуальным способом.

1. Визуальное лесопатологическое обследование.*

Наземное

Дистанционное

1.1. На площади 3,7 га фактическая таксационная характеристика лесного насаждения соответствует (не соответствует) таксационному описанию (нужное подчеркнуть). Причины несоответствия

Список участков с выявленными несоответствиями приведён в приложении 1 к настоящему Акту.

1.2. Лесные насаждения с нарушенной и утраченной устойчивостью выявлены на площади - (га):

Участковое лесничество	Урочище (дача)	Площадь, га		Причина ослабления (гибели)
		с нарушенной устойчивостью	с утраченной устойчивостью	
Колоцкое	-	0,0	0,0	
Итого:		0,0	0,0	

Состояние обследованных лесных насаждений приведено в приложениях 1.1-1.4 к Акту в зависимости от метода проведения ЛПО.

1.3. В обследованных лесных участках прогнозируется:

Прогноз	Площадь, га
Ослабление лесных насаждений	
Усыхание лесных насаждений различной степени	
Развитие очагов вредных организмов	1,2

1.4. Обнаружено загрязнение лесного участка отходами и выбросами: промышленными бытовыми

Вид загрязнения	Размеры загрязнения			Объём, кубм	Площадь загрязнения, га
	длина, м	ширин	высота, м		

ЗАКЛЮЧЕНИЕ

Оценка текущего санитарного и лесопатологического состояния лесных насаждений, назначенные профилактические мероприятия по защите лесов, агитационные мероприятия:

Санитарное состояние насаждения-удовлетворительное; насаждение устойчивое

Состав насаждения по таксационному описанию: 5ОС2ЕЗБ+ОЛС

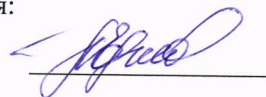
В насаждении присутствуют:старый ветровал(821),старый бурелом (822)

По состоянию насаждения назначена уборка неликвидной древесины (УНД)= 100% на площади 1,2 га на основании приказа Минприроды России №470 от12.09.2016г п.42

Исполнитель работ по проведению лесопатологического обследования:

ФИО Ершов Н.Г.

Подпись



*Раздел включается в акт, в случае проведения лесопатологического обследования визуальным способом.

1. Визуальное лесопатологическое обследование.*

Наземное

Дистанционное

1.1. На площади 2,1 га фактическая таксационная характеристика лесного насаждения соответствует (не соответствует) таксационному описанию (нужное подчеркнуть). Причины несоответствия

Список участков с выявленными несоответствиями приведён в приложении 1 к настоящему Акту.

1.2. Лесные насаждения с нарушенной и утраченной устойчивостью выявлены на площади - (га):

Участковое лесничество	Урочище (дача)	Площадь, га		Причина ослабления (гибели)
		с нарушенной устойчивостью	с утраченной устойчивостью	
Колоцкое	-	0,0	0,0	
Итого:		0,0	0,0	

Состояние обследованных лесных насаждений приведено в приложениях 1.1-1.4 к Акту в зависимости от метода проведения ЛПО.

1.3. В обследованных лесных участках прогнозируется:

Прогноз	Площадь, га
Ослабление лесных насаждений	
Усыхание лесных насаждений различной степени	
Развитие очагов вредных организмов	0,7

1.4. Обнаружено загрязнение лесного участка отходами и выбросами: промышленными бытовыми

Вид загрязнения	Размеры загрязнения			Объём, кубм	Площадь загрязнения, га
	длина, м	ширин	высота, м		

ЗАКЛЮЧЕНИЕ

Оценка текущего санитарного и лесопатологического состояния лесных насаждений, назначенные профилактические мероприятия по защите лесов, агитационные мероприятия:

Санитарное состояние насаждения-удовлетворительное; насаждение устойчивое

Состав насаждения по таксационному описанию: 70ЛС20ЛЧ1Б+Е

В насаждении присутствуют: старый ветровал(821),старый бурелом (822)

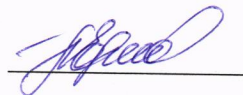
По состоянию насаждения назначена уборка неликвидной древесины (УНД)= 100% на площади 0,7 га

на основании приказа Минприроды России №470 от12.09.2016г п.42

Исполнитель работ по проведению лесопатологического обследования:

ФИО Ершов Н.Г.

Подпись



*Раздел включается в акт, в случае проведения лесопатологического обследования визуальным способом.

1. Визуальное лесопатологическое обследование.*

Наземное

Дистанционное

1.1. На площади 0,9 га фактическая таксационная характеристика лесного насаждения соответствует (не соответствует) таксационному описанию (нужное подчеркнуть). Причины несоответствия

Список участков с выявленными несоответствиями приведён в приложении 1 к настоящему Акту.

1.2. Лесные насаждения с нарушенной и утраченной устойчивостью выявлены на площади - (га):

Участковое лесничество	Урочище (дача)	Площадь, га		Причина ослабления (гибели)
		с нарушенной устойчивостью	с утраченной устойчивостью	
Колоцкое	-	0,0	0,0	
Итого:		0,0	0,0	

Состояние обследованных лесных насаждений приведено в приложениях 1.1-1.4 к Акту в зависимости от метода проведения ЛПО.

1.3. В обследованных лесных участках прогнозируется:

Прогноз	Площадь, га
Ослабление лесных насаждений	
Усыхание лесных насаждений различной степени	
Развитие очагов вредных организмов	0,1

1.4. Обнаружено загрязнение лесного участка отходами и выбросами: промышленными бытовыми

Вид загрязнения	Размеры загрязнения			Объём, кубм	Площадь загрязнения, га
	длина, м	ширин	высота, м		

ЗАКЛЮЧЕНИЕ

Оценка текущего санитарного и лесопатологического состояния лесных насаждений, назначенные профилактические мероприятия по защите лесов, агитационные мероприятия:

Санитарное состояние насаждения-удовлетворительное; насаждение устойчивое

Состав насаждения по таксационному описанию: 7Б3Е+ОС

В насаждении присутствуют: старый ветровал(821), старый бурелом (822)

По состоянию насаждения назначена уборка неликвидной древесины (УНД)= 100% на площади 0,1 га на основании приказа Минприроды России №470 от 12.09.2016г п.42

Исполнитель работ по проведению лесопатологического обследования:

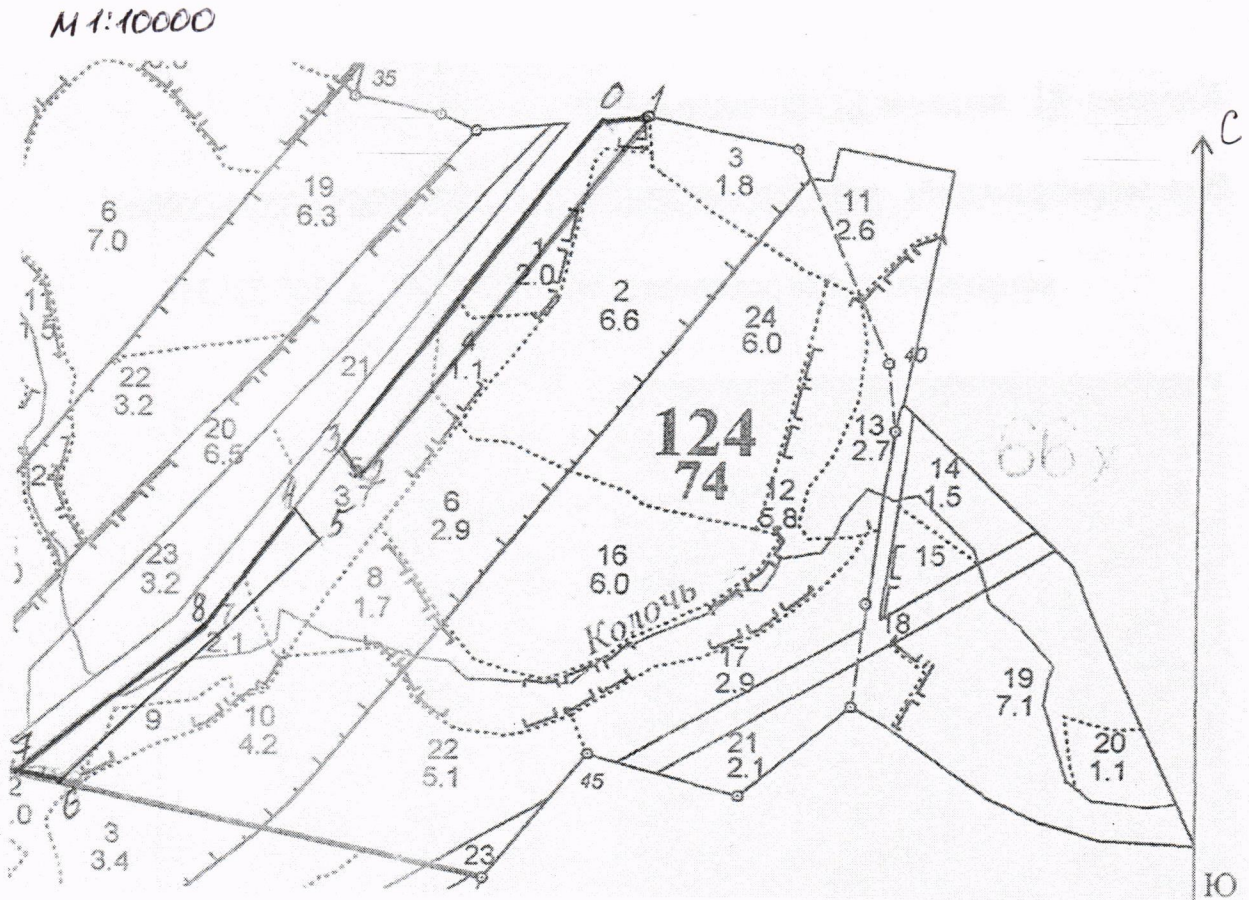
ФИО Ершов Н.Г.

Подпись



*Раздел включается в акт, в случае проведения лесопатологического обследования визуальным способом.

Абрис участка



Номер выдела	Ленты (круговой площадки) перечёта					Номера точек	Румбы линий	Длина, м	Координаты
	№ ленты (площадки)	длина, м	ширина, м	радиус, м	площадь, га				
1									
2									
4									
5									
7									
9									

Исполнитель работ по проведению лесопатологического обследования:

ФИО Ершов Н.Г.

Подпись

Дата составления документа 06.06.2017

Телефон

8(496-38)75854