

УТВЕРЖДАЮ:

Должность Заместитель председателя Комитета
лесного хозяйства Московской области
Ф.И.О. А.В. Прокопченко

Дата 17.02.2017

Акт
лесопатологического обследования № 58

лесных насаждений Звенигородского лесничества (лесопарка)
Московской области (субъект Российской Федерации)

Способ лесопатологического обследования:

1. Визуальный

2. Инструментальный

Место проведения

Участковое лесничество	Урочище (дача)	Квартал (кварталы)	Выдел (выделы)	Площадь, га
Рузское		122	7	9,3

Лесопатологическое обследование проведено на общей площади 9,3 га.

1. Визуальное лесопатологическое обследование.*

Наземное

Дистанционное

1.1. На площади 9,3 га фактическая таксационная характеристика лесного насаждения соответствует (не соответствует) таксационному описанию (нужное подчеркнуть). Причины несоответствия _____

Список участков с выявленными несоответствиями приведён в приложении 1 к настоящему Акту.

1.2. Лесные насаждения с нарушенной и утраченной устойчивостью в Рузском участковом лесничестве в кв. 122 выд. 7 выявлены на площади (га): 9,3

Участковое лесничество	Урочище (дача)	Площадь, га		Причина ослабления (гибели)
		с нарушенной устойчивостью	с утраченной устойчивостью	
Рузское		0	9,3	ветровал, бурелом
Итого:				

Состояние обследованных лесных насаждений приведено в приложениях 1.1-1.4 к Акту в зависимости от метода проведения ЛПО.

1.3. В обследованных лесных участках прогнозируется:

Прогноз	Площадь, га
Ослабление лесных насаждений	-
Усыхание лесных насаждений различной степени	-
Развитие очагов вредных организмов	9,3

1.4. Обнаружено загрязнение лесного участка отходами и выбросами: промышленными
бытовыми

Вид загрязнения	Размеры загрязнения			Объём, кубм	Площадь загрязнения, га
	длина, м	ширина, м	высота, м		

ЗАКЛЮЧЕНИЕ

Оценка текущего санитарного и лесопатологического состояния лесных насаждений, назначенные профилактические мероприятия по защите лесов, агитационные мероприятия:

Состояние насаждения - с утраченной устойчивостью на площади 9,3 га, по таксационному описанию - насаждение пошибшее, единичные деревья.

Признаки повреждения деревьев: воздействие шквалистых и ураганных ветров, повлекшие слом стволов деревьев (882), воздействие шквалистых и ураганных ветров, повлекшее изгиб или вывал деревьев (881).

Причина ослабления и повреждения насаждения - бурелом (822), ветровал (821).

С целью предотвращения негативных процессов или снижения ущерба от их воздействия рекомендуется **проведение сплошной санитарной рубки.**

Мероприятия, необходимые для предупреждения повреждения или поражения смежных насаждений: проведение мероприятия в минимально возможные сроки в зимний период

Меры по обеспечению возобновления: лесные культуры.

Исполнитель работ по проведению лесопатологического обследования:

ФИО Леонтьев С.Ю.

Подпись 

*Раздел включается в акт, в случае проведения лесопатологического обследования визуальным способом.

Результаты проведения лесопатологического обследования лесных насаждений за

2017 г.

(месяц)

Субъект Российской Федерации

Московская область

Лесничество (лесопарк)

Звенигородское

Участковое лесничество

Русское

Урочище (лесная дача)

1	2	3	4	5	6	7	Таксационная характеристика лесного насаждения									17	Распределение деревьев по категориям состояния, % от запаса											29	30	31	32	33		34	
							8	9	10	11	12	13	14	15	16		без признаков ослабления	ослабленные	сильно ослабленные	усыхающие	свежий сухой	старый сухой	свежий ветровал	старый ветровал	свежий бурелом	старый бурелом	аварийные деревья					вид	площадь, га		
122	7	9,3	Защитные	1 и 2 ПОЯС ЗОН САНИТ. ОХР. ВОДОИСТ	1	9,3	НАС. ПОГИБШЕЕ, единичные деревья. 6Е2Ос2Б	Е	Ос	115	27	36	ЕЧРШ	-	2	30	-	2	0	0	0	0	0	1	2	0	12	3	0	882, 881	-	822, 821	100	СРС	9,3
								Б										2	0	0	0	0	1	2	0	12	3	0							

Показатели, не соответствующие таксационному описанию отмечаются «*». Лесоустройство 2016 г.

Исполнитель работ по проведению лесопатологического обследования:

ФИО Леонтьев С.Ю.

Подпись



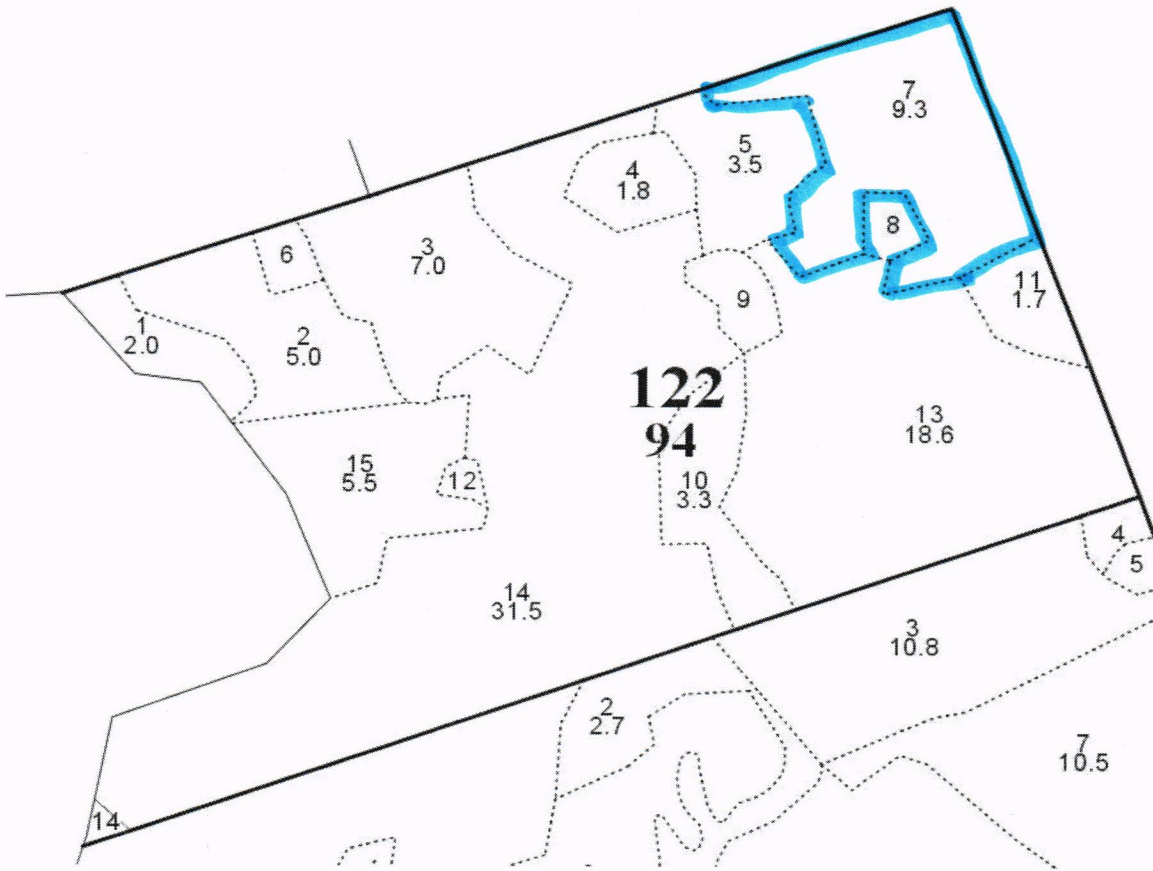
Дата составления документа

09.02.2017

Телефон (495) 280-79-82

Абрис участка

М 1:10 000



Номер выдела	Ленты (круговой площадки) перечёта				
	№ ленты (площадки)	длина, м	ширина, м	радиус, м	площадь, га

Номера точек	Координаты	Румбы линий	Длина, м

Условные обозначения: _____

Исполнитель работ по проведению лесопатологического обследования:
ФИО Леонтьев С.Ю.

Подпись 

Дата составления документа 09.08.2017

Телефон (495) 280-79-82