

УТВЕРЖДАЮ:   
Должность: Заместитель председателя  
Комитета лесного хозяйства  
Московской области  
Ф.И.О: А.В. Прокопченко  
Дата: 16.05.2017

**Акт**  
лесопатологического обследования № 879

лесных насаждений Ступинского лесничества (лесопарка)  
Московской области (субъект Российской Федерации)

Способ лесопатологического обследования: 1. Визуальный   
2. Инструментальный

**Место проведения**

| Участковое лесничество | Урочище (дача) | Квартал (кварталы) | Выдел (выделы) | Площадь, га |
|------------------------|----------------|--------------------|----------------|-------------|
| Ступинское сельское    |                | 35                 | 19             | 76,1        |
|                        |                |                    | 23             | 0,5         |
|                        |                |                    | 34             | 8,6         |
|                        |                |                    | 48             | 1,5         |

Лесопатологическое обследование проведено на общей площади 86,7 га.

**1. Визуальное лесопатологическое обследование.\***Наземное Дистанционное 

1.1. На площади 76,1 га фактическая таксационная характеристика лесного насаждения соответствует (не соответствует) таксационному описанию (нужное подчеркнуть). Причины несоответствия \_\_\_\_\_

Список участков с выявленными несоответствиями приведён в приложении 1 к настоящему Акту.

1.2. Лесные насаждения с нарушенной и утраченной устойчивостью выявлены на площади \_\_\_\_\_ га

| Участковое лесничество | Урочище (дача) | Площадь, га                |                            | Причина ослабления (гибели) |
|------------------------|----------------|----------------------------|----------------------------|-----------------------------|
|                        |                | с нарушенной устойчивостью | с утраченной устойчивостью |                             |
| -                      | -              | -                          | -                          | -                           |
| -                      | -              | -                          | -                          | -                           |
| -                      | -              | -                          | -                          | -                           |
| -                      | -              | -                          | -                          | -                           |
| Итого:                 |                | -                          | -                          | -                           |

Состояние обследованных лесных насаждений приведено в приложениях 1.1-1.4 к Акту в зависимости от метода проведения ЛПО.

1.3. В обследованных лесных участках прогнозируется:

| Прогноз                                      | Площадь, га |
|--|-------------|
| Ослабление лесных насаждений                 | -           |
| Усыхание лесных насаждений различной степени | -           |
| Развитие очагов вредных организмов           | -           |

1.4. Обнаружено загрязнение лесного участка отходами и выбросами: промышленными   
бытовыми

| Вид загрязнения | Размеры загрязнения |           |           | Объём, кубм | Площадь загрязнения, га |
|-----------------|---------------------|-----------|-----------|-------------|-------------------------|
|                 | длина, м            | ширина, м | высота, м |             |                         |
| -               | -                   | -         | -         | -           | -                       |
| -               | -                   | -         | -         | -           | -                       |

**ЗАКЛЮЧЕНИЕ**

Оценка текущего санитарного и лесопатологического состояния лесных насаждений, назначенные профилактические мероприятия по защите лесов, агитационные мероприятия:

Состояние насаждения - удовлетворительное. Состав насаждения согласно таксационному описанию 10Б+Ос+Олч Насаждение - устойчивое.

В насаждении присутствуют: бурелом (822), ветровал (821)

По состоянию насаждения назначается уборка 100% неликвидной древесины на площади 4,8 га на основании п.42 приказа № 470 Минприроды РФ от 12.09.2016

Исполнитель работ по проведению лесопатологического обследования:

ФИО Акимов А.В.

Подпись \_\_\_\_\_



**1. Визуальное лесопатологическое обследование.\***

Наземное

Дистанционное

1.1. На площади 0,5 га фактическая таксационная характеристика лесного насаждения соответствует (не соответствует) таксационному описанию (нужное подчеркнуть). Причины несоответствия \_\_\_\_\_

Список участков с выявленными несоответствиями приведён в приложении 1 к настоящему Акту.

1.2. Лесные насаждения с нарушенной и утраченной устойчивостью выявлены на площади      га

| Участковое лесничество | Урочище (дача) | Площадь, га                |                            | Причина ослабления (гибели) |
|------------------------|----------------|----------------------------|----------------------------|-----------------------------|
|                        |                | с нарушенной устойчивостью | с утраченной устойчивостью |                             |
| -                      | -              | -                          | -                          | -                           |
| -                      | -              | -                          | -                          | -                           |
| -                      | -              | -                          | -                          | -                           |
| -                      | -              | -                          | -                          | -                           |
| Итого:                 |                | -                          | -                          | -                           |

Состояние обследованных лесных насаждений приведено в приложениях 1.1-1.4 к Акту в зависимости от метода проведения ЛПО.

1.3. В обследованных лесных участках прогнозируется:

| Прогноз                                      | Площадь, га |
|--|-------------|
| Ослабление лесных насаждений                 | -           |
| Усыхание лесных насаждений различной степени | -           |
| Развитие очагов вредных организмов           | -           |

1.4. Обнаружено загрязнение лесного участка отходами и выбросами: промышленными

бытовыми

| Вид загрязнения | Размеры загрязнения |           |           | Объём, кубм | Площадь загрязнения, га |
|-----------------|---------------------|-----------|-----------|-------------|-------------------------|
|                 | длина, м            | ширина, м | высота, м |             |                         |
| -               | -                   | -         | -         | -           | -                       |
| -               | -                   | -         | -         | -           | -                       |

**ЗАКЛЮЧЕНИЕ**

Оценка текущего санитарного и лесопатологического состояния лесных насаждений, назначенные профилактические мероприятия по защите лесов, агитационные мероприятия:

Состояние насаждения - удовлетворительное. Состав насаждения согласно таксационному описанию 10Б+Ос+Олч Насаждение - устойчивое.

В насаждении присутствуют: бурелом (822), ветровал (821)

По состоянию насаждения назначается уборка 100% неликвидной древесины на площади 0,4 га на основании п.42 приказа № 470 Минприроды РФ от 12.09.2016

Исполнитель работ по проведению лесопатологического обследования:

ФИО Акимов А.В.

Подпись 

**1. Визуальное лесопатологическое обследование.\***

Наземное

Дистанционное

1.1. На площади 8,6 га фактическая таксационная характеристика лесного насаждения соответствует (не соответствует) таксационному описанию (нужное подчеркнуть). Причины несоответствия \_\_\_\_\_

Список участков с выявленными несоответствиями приведён в приложении 1 к настоящему Акту.

1.2. Лесные насаждения с нарушенной и утраченной устойчивостью выявлены на площади     га

| Участковое лесничество | Урочище (дача) | Площадь, га                |                            | Причина ослабления (гибели) |
|------------------------|----------------|----------------------------|----------------------------|-----------------------------|
|                        |                | с нарушенной устойчивостью | с утраченной устойчивостью |                             |
| -                      | -              | -                          | -                          | -                           |
| -                      | -              | -                          | -                          | -                           |
| -                      | -              | -                          | -                          | -                           |
| -                      | -              | -                          | -                          | -                           |
| Итого:                 |                | -                          | -                          | -                           |

Состояние обследованных лесных насаждений приведено в приложениях 1.1-1.4 к Акту в зависимости от метода проведения ЛПО.

1.3. В обследованных лесных участках прогнозируется:

| Прогноз                                      | Площадь, га |
|--|-------------|
| Ослабление лесных насаждений                 |             |
| Усыхание лесных насаждений различной степени |             |
| Развитие очагов вредных организмов           |             |

1.4. Обнаружено загрязнение лесного участка отходами и выбросами: промышленными   
бытовыми

| Вид загрязнения | Размеры загрязнения |           |           | Объём, кубм | Площадь загрязнения, га |
|-----------------|---------------------|-----------|-----------|-------------|-------------------------|
|                 | длина, м            | ширина, м | высота, м |             |                         |
|                 |                     |           |           |             |                         |
|                 |                     |           |           |             |                         |

**ЗАКЛЮЧЕНИЕ**

Оценка текущего санитарного и лесопатологического состояния лесных насаждений, назначенные профилактические мероприятия по защите лесов, агитационные мероприятия:

Состояние насаждения - удовлетворительное. Состав насаждения согласно таксационному описанию 6Олч2Лп2С2Б+Ивд+Дп Насаждение - устойчивое.

В насаждении присутствуют: бурелом (822), ветровал (821)

По состоянию насаждения назначается уборка 100% неликвидной древесины на площади 1,1 га на основании п.42 приказа № 470 Минприроды РФ от 12.09.2016

Исполнитель работ по проведению лесопатологического обследования:

ФИО Акимов А.В.

Подпись 

**1. Визуальное лесопатологическое обследование.\***

Наземное

Дистанционное

1.1. На площади 1,5 га фактическая таксационная характеристика лесного насаждения **соответствует** (не соответствует) таксационному описанию (нужное подчеркнуть). Причины несоответствия \_\_\_\_\_

Список участков с выявленными несоответствиями приведён в приложении 1 к настоящему Акту.

1.2. Лесные насаждения с нарушенной и утраченной устойчивостью выявлены на площади    га

| Участковое лесничество | Урочище (дача) | Площадь, га                |                            | Причина ослабления (гибели) |
|------------------------|----------------|----------------------------|----------------------------|-----------------------------|
|                        |                | с нарушенной устойчивостью | с утраченной устойчивостью |                             |
| -                      | -              | -                          | -                          | -                           |
| -                      | -              | -                          | -                          | -                           |
| -                      | -              | -                          | -                          | -                           |
| -                      | -              | -                          | -                          | -                           |
| Итого:                 |                | -                          | -                          | -                           |

Состояние обследованных лесных насаждений приведено в приложениях 1.1-1.4 к Акту в зависимости от метода проведения ЛПО.

1.3. В обследованных лесных участках прогнозируется:

| Прогноз                                      | Площадь, га |
|--|-------------|
| Ослабление лесных насаждений                 |             |
| Усыхание лесных насаждений различной степени |             |
| Развитие очагов вредных организмов           |             |

1.4. Обнаружено загрязнение лесного участка отходами и выбросами: промышленными   
бытовыми

| Вид загрязнения | Размеры загрязнения |           |           | Объём, кубм | Площадь загрязнения, га |
|-----------------|---------------------|-----------|-----------|-------------|-------------------------|
|                 | длина, м            | ширина, м | высота, м |             |                         |
|                 |                     |           |           |             |                         |
|                 |                     |           |           |             |                         |

**ЗАКЛЮЧЕНИЕ**

Оценка текущего санитарного и лесопатологического состояния лесных насаждений, назначенные профилактические мероприятия по защите лесов, агитационные мероприятия:

Состояние насаждения - удовлетворительное. Состав насаждения согласно таксационному описанию 5Олч2Лп1С2Б+Дн Насаждение - устойчивое.

В насаждении присутствуют: бурелом (822), ветровал (821)

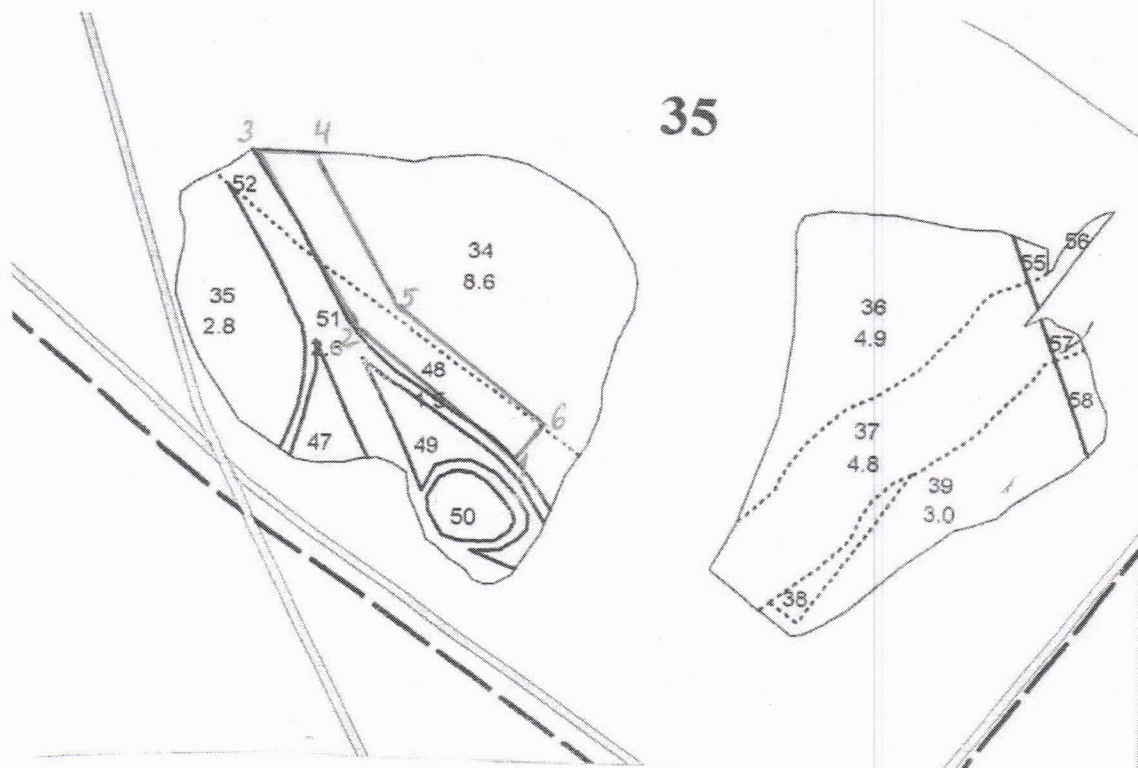
По состоянию насаждения назначается уборка 100% неликвидной древесины на площади 1,3 га на основании п.42 приказа № 470 Минприроды РФ от 12.09.2016

Исполнитель работ по проведению лесопатологического обследования:

ФИО Акимов А.В.

Подпись 

### Абрис участка



| Номер выдела | Ленты (круговой площадки) перечёта |          |           |           |             |
|--------------|------------------------------------|----------|-----------|-----------|-------------|
|              | № ленты (площадки)                 | длина, м | ширина, м | радиус, м | площадь, га |
|              |                                    |          |           |           |             |
|              |                                    |          |           |           |             |
|              |                                    |          |           |           |             |
|              |                                    |          |           |           |             |

| Номера точек | Координаты | Румбы линий | Длина, м |
|--------------|------------|-------------|----------|
|              |            |             |          |
|              |            |             |          |
|              |            |             |          |
|              |            |             |          |
|              |            |             |          |
|              |            |             |          |
|              |            |             |          |

Условные обозначения: \_\_\_\_\_

Исполнитель работ по проведению лесопатологического обследования:

ФИО Акимов А.В.

Подпись *А.В. Акимов*

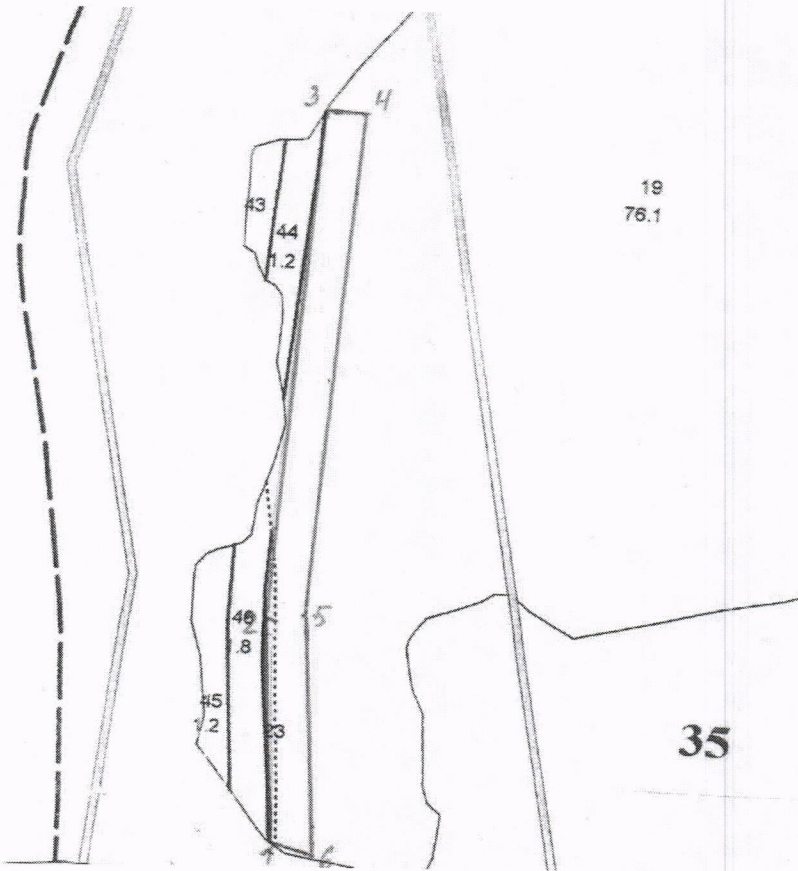
Дата составления документа

12.05.2017

Телефон

8(496)64-66-469

Абрис участка



| Номер выдела | Ленты (круговой площадки) перечёта |          |           |           |             |
|--------------|------------------------------------|----------|-----------|-----------|-------------|
|              | № ленты (площадки)                 | длина, м | ширина, м | радиус, м | площадь, га |
|              |                                    |          |           |           |             |
|              |                                    |          |           |           |             |
|              |                                    |          |           |           |             |
|              |                                    |          |           |           |             |

| Номера точек | Координаты | Румбы линий | Длина, м |
|--------------|------------|-------------|----------|
|              |            |             |          |
|              |            |             |          |
|              |            |             |          |
|              |            |             |          |
|              |            |             |          |
|              |            |             |          |

Условные обозначения: \_\_\_\_\_

Исполнитель работ по проведению лесопатологического обследования:

ФИО Акимов А.В.

Подпись

Дата составления документа 12.05.2017

Телефон 8(496)64-66-469