



Должность: Заместитель председателя
Комитета лесного хозяйства
Московской области

Ф.И.О: А.В. Прокопченко

Дата: 10.05.2019

Акт
лесопатологического обследования № 554

лесных насаждений Шатурского лесничества (лесопарка)
Московской области (субъект Российской Федерации)

Способ лесопатологического обследования: **1. Визуальный**
2. Инструментальный

Место проведения

Участковое лесничество	Урочище (дача)	Квартал (кварталы)	Выдел (выделы)	Площадь, га
Мишеронское	-	33	14	15
Мишеронское	-	33	16	13

Лесопатологическое обследование проведено на общей площади 28 га.

1. Визуальное лесопатологическое обследование.* кв. 33 выд.14

Наземное

Дистанционное

1.1. На площади 14,1 га фактическая таксационная характеристика лесного насаждения соответствует (не соответствует) таксационному описанию (нужное подчеркнуть). Причины несоответствия

Список участков с выявленными несоответствиями приведён в приложении 1 к настоящему Акту.

1.2. Лесные насаждения с нарушенной и утраченной устойчивостью в участковом лесничестве в кв. выд. выявлены на площади (га): _____

Участковое лесничество	Урочище (дача)	Площадь, га		Причина ослабления (гибели)
		с нарушенной устойчивостью	с утраченной устойчивостью	
Итого:				

Состояние обследованных лесных насаждений приведено в приложениях 1.1-1.4 к Акту в зависимости от метода проведения ЛПО.

1.3. В обследованных лесных участках прогнозируется:

Прогноз	Площадь, га
Ослабление лесных насаждений	-
Усыхание лесных насаждений различной степени	
Развитие очагов вредных организмов	

1.4. Обнаружено загрязнение лесного участка отходами и выбросами: промышленными
бытовыми

Вид загрязнения	Размеры загрязнения			Объём, кубм	Площадь загрязнения, га
	длина, м	ширина, м	высота, м		

ЗАКЛЮЧЕНИЕ

Оценка текущего санитарного и лесопатологического состояния лесных насаждений, назначенные профилактические мероприятия по защите лесов, агитационные мероприятия:

Лесоустройство 2000 года. Состояние насаждения на площади 14,1 га здоровое.

Породный состав по данным проведенной глазомерной таксации составляет - 9С1Е+Б.

С целью предотвращения негативных процессов или снижения ущерба от их воздействия рекомендуется **надзор за состоянием насаждения. Сроки проведения - 2017 год.**

Исполнитель работ по проведению лесопатологического обследования:

ФИО ведущий инженер-лесопатолог Федотова Е. С. Подпись 

*Раздел включается в акт, в случае проведения лесопатологического обследования визуальным способом.

1. Визуальное лесопатологическое обследование.* кв.33 выд. 14

Наземное

Дистанционное

1.1. На площади 0,9 га фактическая таксационная характеристика лесного насаждения соответствует (не соответствует) таксационному описанию (нужное подчеркнуть). Причины несоответствия срок лесосоустройства

Список участков с выявленными несоответствиями приведён в приложении 1 к настоящему Акту.

1.2. Лесные насаждения с нарушенной и утраченной устойчивостью в Мишеронском участковом лесничестве в кв. 33 выд. 14 выявлены на площади (га): 0,9 га

Участковое лесничество	Урочище (дача)	Площадь, га		Причина ослабления (гибели)
		с нарушенной устойчивостью	с утраченной устойчивостью	
Мишеронское				
кв.33 выд.14			0,9	отработано короедом-типографом
Итого:			0,9	

Состояние обследованных лесных насаждений приведено в приложениях 1.1-1.4 к Акту в зависимости от метода проведения ЛПО.

1.3. В обследованных лесных участках прогнозируется:

Прогноз	Площадь, га
Ослабление лесных насаждений	-
Усыхание лесных насаждений различной степени	
Развитие очагов вредных организмов	0,9

1.4. Обнаружено загрязнение лесного участка отходами и выбросами: промышленными
бытовыми

Вид загрязнения	Размеры загрязнения			Объём, кубм	Площадь загрязнения, га
	длина, м	ширина, м	высота, м		

ЗАКЛЮЧЕНИЕ

Оценка текущего санитарного и лесопатологического состояния лесных насаждений, назначенные профилактические мероприятия по защите лесов, агитационные мероприятия:

Лесоустройство 2000 года. Состояние насаждения на площади 0,9 га погибшее.


Породный состав по данным проведенной таксации составляет - 8Е2С+Д.

С целью предотвращения негативных процессов или снижения ущерба от их воздействия назначается сплошная санитарная рубка на площади 0,9 га. Сроки проведения - до 2020 года.

Мероприятия, необходимые для предупреждения повреждения или поражения смежных насаждений: проведение в максимально сжатые сроки в зимний период.

Лесовосстановление - лесные культуры.

Исполнитель работ по проведению лесопатологического обследования:

ФИО ведущий инженер-лесопатолог Федотова Е. С. Подпись 

*Раздел включается в акт, в случае проведения лесопатологического обследования визуальным способом.

1. Визуальное лесопатологическое обследование.* кв. 33 выд. 16

Наземное

Дистанционное

1.1. На площади 12,8 га фактическая таксационная характеристика лесного насаждения соответствует (не соответствует) таксационному описанию (нужное подчеркнуть). Причины несоответствия срок лесоустройства

Список участков с выявленными несоответствиями приведён в приложении 1 к настоящему Акту.

1.2. Лесные насаждения с нарушенной и утраченной устойчивостью в участковом лесничестве в кв. выд. выявлены на площади (га):

Участковое лесничество	Урочище (дача)	Площадь, га		Причина ослабления (гибели)
		с нарушенной устойчивостью	с утраченной устойчивостью	
Итого:				

Состояние обследованных лесных насаждений приведено в приложениях 1.1-1.4 к Акту в зависимости от метода проведения ЛПО.

1.3. В обследованных лесных участках прогнозируется:

Прогноз	Площадь, га
Ослабление лесных насаждений	-
Усыхание лесных насаждений различной степени	
Развитие очагов вредных организмов	

1.4. Обнаружено загрязнение лесного участка отходами и выбросами: промышленными
бытовыми

Вид загрязнения	Размеры загрязнения			Объём, кубм	Площадь загрязнения, га
	длина, м	ширина, м	высота, м		

ЗАКЛЮЧЕНИЕ

Оценка текущего санитарного и лесопатологического состояния лесных насаждений, назначенные профилактические мероприятия по защите лесов, агитационные мероприятия:

Лесоустройство 2000 года. Состояние насаждения на площади 12,8 га здоровое.

Породный состав по данным проведенной глазомерной таксации составляет - 8С2Б.

С целью предотвращения негативных процессов или снижения ущерба от их воздействия

рекомендуется надзор за состоянием насаждения. Сроки проведения - 2017 год.

Исполнитель работ по проведению лесопатологического обследования:

ФИО ведущий инженер-лесопатолог Федотова Е. С. Подпись _____

*Раздел включается в акт, в случае проведения лесопатологического обследования визуальным способом.

1. Визуальное лесопатологическое обследование.* кв. 33 выд. 16

Наземное

Дистанционное

1.1. На площади 0,2 га фактическая таксационная характеристика лесного насаждения соответствует (не соответствует) таксационному описанию (нужное подчеркнуть). Причины несоответствия срок лесосоустройства

Список участков с выявленными несоответствиями приведён в приложении 1 к настоящему Акту.

1.2. Лесные насаждения с нарушенной и утраченной устойчивостью в Мишеронском участковом лесничестве в кв. 33 выд. 16 выявлены на площади (га): 0,2 га

Участковое лесничество	Урочище (дача)	Площадь, га		Причина ослабления (гибели)
		с нарушенной устойчивостью	с утраченной устойчивостью	
Мишеронское				
кв.33 выд.16			0,2	отработано короедом-типографом
Итого:			0,2	

Состояние обследованных лесных насаждений приведено в приложениях 1.1-1.4 к Акту в зависимости от метода проведения ЛПО.

1.3. В обследованных лесных участках прогнозируется:

Прогноз	Площадь, га
Ослабление лесных насаждений	-
Усыхание лесных насаждений различной степени	
Развитие очагов вредных организмов	0,2

1.4. Обнаружено загрязнение лесного участка отходами и выбросами: промышленными
бытовыми

Вид загрязнения	Размеры загрязнения			Объём, кубм	Площадь загрязнения, га
	длина, м	ширина, м	высота, м		

ЗАКЛЮЧЕНИЕ

Оценка текущего санитарного и лесопатологического состояния лесных насаждений, назначенные профилактические мероприятия по защите лесов, агитационные мероприятия:

Лесоустройство 2000 года. Состояние насаждения на площади 0,2 га погибшее.

Породный состав по данным проведенной таксации составляет -БЕЗС1Б.

С целью предотвращения негативных процессов или снижения ущерба от их воздействия назначается сплошная санитарная рубка на площади 0,2 га. Сроки проведения - до 2020 года.

Мероприятия, необходимые для предупреждения повреждения или поражения смежных насаждений: проведение в максимально сжатые сроки в зимний период.

Лесовосстановление - лесные культуры.

Исполнитель работ по проведению лесопатологического обследования:

ФИО ведущий инженер-лесопатолог Федотова Е. С. Подпись _____

Федотова

*Раздел включается в акт, в случае проведения лесопатологического обследования визуальным способом.

2. Инструментальное обследование лесного участка. кв. 33 выд. 14**

2.1. Фактическая таксационная характеристика лесного насаждения соответствует (не соответствует) (нужное подчеркнуть) таксационному описанию. Причины несоответствия:
срок лесоустройства

Ведомость лесных участков с выявленными несоответствиями таксационным описаниям приведена в приложении 1 к Акту.

2.2. Состояние насаждений: **с нарушенной устойчивостью**
с утраченной устойчивостью

причины повреждения: 343, 822

Отработано стволовыми вредителями:

Вид вредителя	Порода	Встречаемость (% заселённых деревьев)	Степень заселения лесного насаждения (слабая, средняя, сильная)
короед-типограф	Е	52,7 (отработано)	сильная

Повреждено огнём:

Вид пожара	Порода	Состояние корневых лап		Состояние корневой шейки		Подсушивание луба	
		процент повреждённых огнём корней	процент деревьев с данным повреждением	ожог корневой шейки по окружности (1/4; 2/4; 3/4; более 3/4)	процент деревьев с данным повреждением	по окружности (1/4; 2/4; 3/4; более 3/4)	процент деревьев с данным повреждением

Поражено болезнями:

Вид болезни	Порода	Встречаемость (% поражённых деревьев)	Степень поражения лесного насаждения (слабая, средняя, сильная)

2.3. Выборке подлежит 77 % деревьев,

в том числе:

ослабленных % (причины назначения) _____ ;

сильно ослабленных % (причины назначения) _____ ;

усыхающих % (причины назначения) _____ ;

свежего сухостоя 2 %;

старого сухостоя 45 %;

свежего ветровала %;

свежего бурелома 30 %;

старого ветровала %;

старого бурелома %;

аварийных _____ %;

2.4. Полнота лесного насаждения после уборки деревьев, подлежащих рубке, составит
Критическая полнота для данной категории лесных насаждений составляет

0,20 .
0,5 .

ЗАКЛЮЧЕНИЕ

С целью предотвращения негативных процессов или снижения ущерба от их воздействия назначено:

Участковое лесничество	Урочище (дача)	Квар-тал	Вы-дел	Площадь выдела, га	Вид мероп-риятия	Площадь мероприятия, га	По-рода	Запас на выдел, куб. м	Крайние сро-ки проведе-ния
Мишеронское		33	14	15	СРС	0,9	Е	195	2020

Ведомость перечета деревьев, назначенных в рубку, и абрис лесного участка прилагаются (приложения 2 и 3 к Акту).

Меры по обеспечению возобновления:
лесные культуры

Мероприятия, необходимые для предупреждения повреждения или поражения смежных насаждений:
проведение в максимально сжатые сроки в зимний период.

Сведения для расчёта степени повреждения:

год образования старого сухостоя _____ 2014 _____ ;

основная причина повреждения древесины _____ отработано короедом-типографом _____ ;

Дата проведения обследований _____ 05.05.2018 _____ .

Исполнитель работ по проведению лесопатологического обследования:

ФИО ведущий инженер-лесопатолог Федотова Е. С. Подпись _____

** Раздел включается в акт в случае проведения лесопатологического обследования инструментальным способом.

2. Инструментальное обследование лесного участка. ** кв. 33 выд. 16

2.1. Фактическая таксационная характеристика лесного насаждения соответствует

(не соответствует) (нужное подчеркнуть) таксационному описанию. Причины несоответствия:
срок лесоустройства

Ведомость лесных участков с выявленными несоответствиями таксационным описаниям
приведена в приложении 1 к Акту.

2.2. Состояние насаждений: **с нарушенной устойчивостью**
с утраченной устойчивостью

причины повреждения: 343, 822

Отработано стволовыми вредителями:

Вид вредителя	Порода	Встречаемость (% заселённых деревьев)	Степень заселения лесного насаждения (слабая, средняя, сильная)
короед-типограф	Е	55,1 (отработано)	сильная

Повреждено огнём:

Вид пожара	Порода	Состояние корневых лап		Состояние корневой шейки		Подсушивание луба	
		процент повреждённых огнём корней	процент дере- вьев с данным повреждением	ожог корневой шейки по окру- жности (1/4; 2/4; 3/4; более 3/4)	процент дере- вьев с данным повреждением	по окружности (1/4; 2/4;3/4; боле е 3/4)	процент дере- вьев с данным повреждением

Поражено болезнями:

Вид болезни	Порода	Встречаемость (% поражённых деревьев)	Степень поражения лесного насаждения (слабая, средняя, сильная)

2.3. Выборке подлежит 73 % деревьев,

в том числе:

ослабленных	<u> </u> % (причины назначения)	_____ ;
сильно ослабленных	<u> </u> % (причины назначения)	_____ ;
усыхающих	<u> </u> % (причины назначения)	_____ ;
свежего сухостоя	<u>3</u> %;	
старого сухостоя	<u>49</u> %;	
свежего ветровала	<u> </u> %;	
свежего бурелома	<u>21</u> %;	
старого ветровала	<u> </u> %;	
старого бурелома	<u> </u> %;	

аварийных _____ %;

2.4. Полнота лесного насаждения после уборки деревьев, подлежащих рубке, составит 0,20 .
Критическая полнота для данной категории лесных насаждений составляет 0,5 .

ЗАКЛЮЧЕНИЕ

С целью предотвращения негативных процессов или снижения ущерба от их воздействия назначено:

Участковое лесничество	Урочище (дача)	Квартал	Выдел	Площадь выдела, га	Вид мероприятия	Площадь мероприятия, га	Порода	Запас на выдел, куб. м	Крайние сроки проведения
Мишеронское		33	16	13	СРС	0,2	Е	43	2020

Ведомость перечета деревьев, назначенных в рубку, и абрис лесного участка прилагаются (приложения 2 и 3 к Акту).

Меры по обеспечению возобновления:

лесные культуры

Мероприятия, необходимые для предупреждения повреждения или поражения смежных насаждений:
проведение в максимально сжатые сроки в зимний период.

Сведения для расчёта степени повреждения:

год образования старого сухостоя _____ 2014 _____ ;

основная причина повреждения древесины _____ отработано короедом-типографом _____ ;

Дата проведения обследований _____ 05.05.2018 _____ .

Исполнитель работ по проведению лесопатологического обследования:

ФИО ведущий инженер-лесопатолог Федотова Е. С. _____ Подпись _____

** Раздел включается в акт в случае проведения лесопатологического обследования инструментальным способом.

Ведомость лесных участков с выявленными несоответствиями таксационным описаниям

Источник данных	Год проведения лесосурейства	Номер квартала	Номер выдела	Площадь выдела, га	Целевое назначение лесов	Категория защитных лесов	Номер лесопатологического выдела	Площадь лесопатологического выдела, га	Таксационная характеристика										Заложено п/п	
									состав	порода	возраст, лет	средняя высота, м	средний диаметр, см	тип леса	тип условий местопрорастания (ТУМ)	полнота	бонитет	запас, куб. м/га	количество пробных площадей, шт.	общая площадь пробных площадей, га
ТО	2000	33	14	15 з		лесопарк	1	0,9	9С1Е+Б	С	95	25	30	ССЛМ	В2	0,7	2	290	1	0,9
Ф	2000	33	14	15 з		лесопарк	1	0,9	8Е2С+Д	Е	95	23	24	ССЛМ	В3	0,5	2	216	1	0,9
ТО	2000	33	16	13 з		лесопарк	1	0,2	8С2Б	С	70	24	26	ССЛМ	В4	0,7	1	270	1	0,2
Ф	2000	33	16	13 з		лесопарк	1	0,2	6Е3С1Б	Е	70	24	24	ССЛМ	В5	0,55	1	216	1	0,2

Примечание:

ТО - таксационные описания

Ф - фактическая характеристика лесного насаждения

Исполнитель работ по проведению лесопатологического обследования:

ФИО ведущий инженер-лесопатолог Федотова Е. С. _____ Подпись

Федотова Е. С.

Результаты проведения лесопатологического обследования лесных насаждений за

март (месяц)

Субъект Российской Федерации Московская область Лесничество (лесопарк) Шатурское
 Участковое лесничество Мишеронское Урочище (лесная дача)

Номер квартала	Номер выдела	Площадь выдела, га	Лесное назначение лесов	Категория защитных лесов	Номер лесопатологического выдела	Площадь лесопатологического выдела, га	Выдела, га	Таксационная характеристика лесного насаждения								Число деревьев на пробе, шт.	Распределение деревьев по категориям состояния, % от запаса											Признаки повреждения деревьев	Доля поврежденных деревьев, %	Причина остатления, повреждения	Подлежит рубке, %	Назначенные мероприятия				
								состав	порода	возраст	средняя высота, м	средний диаметр, см	тип леса	полнота	бонитет		запас, куб. м/га	без признаков ослабления	ослабленные	сильно ослабленные	выходящие	свежий сухостой	старый сухостой	свежий ветровал	старый ветровал	свежий бурелом	старый бурелом					аварийные деревья	вид	площадь, га		
33	14	15,0	защитные	лесопарк	1	0,9		8Е2С+Д*	Е	95	23* 24*	ССЛМ	0,5*	2	216*	265	23	0	0	0	2	45	0	0	30	0	0	0	0	0	0	0	0	100	СРС	0,9
33	16	13	защитные	лесопарк	1	0,2		6ЕЗС1В*	Е	70	24 24*	ССЛМ	0,55*	1	216*	60	27	0	0	0	3	49	0	0	21	0	0	0	0	0	0	0	0	100	СРС	0,2

Показатели, не соответствующие таксационному описанию отмечаются «*». Лесоустройство 2000 г.
 Исполнитель работ по проведению лесопатологического обследования:

ФИО ведущий инженер-лесопатолог Федотова Е. С. Подпись *Федотова*
 Дата составления документа 05.05.2017 Телефон (7916)711-8962

**Результаты проведения лесопатологического обследования в лесных насаждениях,
повреждённых вредителями леса (хвое- листогрызущими) за _____ 2017 г.**

Субъект Российской Федерации _____ Лесничество (лесопарк) _____ (месяц)
Участковое лесничество _____ Урочище (лесная дача) _____

1	2	3	4	5	6	7	Таксационная характеристика лесного насаждения								17	18	Распределение деревьев по степени объедания кроны, % от числа стволов				23	Назначенные мероприятия				
							8	9	10	11	12	13	14	15			16	19	20	21		22	24	25	26	
Номер квартала	Номер выдела	Площадь выдела, га	Целевое назначение лесов	Категория защитных лесов	Номер лесопатологического выдела	Площадь лесопатологического выдела, га	состав	порода	Возраст	средняя высота, м	средний диаметр, см	тип леса	полнота	бонитет	запас, куб. м/га	Вид вредителя	Доля повреждённых деревьев, % от количества	до 25	26-49	50-75	более 75	Фаза развития вредителя	вид	площадь, га	Сроки проведения	

Показатели, не соответствующие таксационному описанию отмечаются «*».
Исполнитель работ по проведению лесопатологического обследования:

ФИО ведущий инженер-лесопатолог Федотова Е. С. Подпись Е.С. Федотова Телефон _____
Дата составления документа 05.05.2017

Результаты проведения лесопатологических обследований лесных насаждений с использованием данных дистанционного зондирования Земли (авиационных и космических снимков)

Субъект Российской Федерации _____ Лесничество (лесопарк) _____
Участковое лесничество _____ Урочище (лесная дача) _____

1	2	3	4	5	Краткая таксационная характеристика лесных насаждений по данным лесоустройства							Краткая характеристика материалов дистанционного зондирования Земли							Рекомендуемые мероприятия			
					6	7	8	9	10	11	12	13	14	15	16	17	18	19	20	21	22	23
Номер лесного квартала	Номер лесотаксационного выдела	Площадь лесотаксационного выдела, га	Номер лесопатологического выдела	Площадь лесопатологического выдела, га	породный состав	средний возраст	средняя высота, м	средний диаметр, см	тип леса/тип лесорастительных условий	относительная полнота	бонитет	общий запас древесины, м ³ /га	Тип и наименование летального аппарата	Наименование съемочной аппаратуры	Режим съемки (панхроматический/ мультиспектральный/ гиперспектральный/ красный/ БИК/ ИК и т.п.)	Пространственное разрешение (для каждого режима) м	Дата съемки (дд.мм.гггг)	Дата дешифрирования (дд.мм.гггг)	Предполагаемая причина повреждения	Вид	площадь, га	сроки проведения (мм.гггг-мм.гггг)
1	2	3	4	5	6	7	8	9	10	11	12	13	14	15	16	17	18	19	20	21	22	23

Исполнитель работ по проведению лесопатологического обследования:

ФИО Чудомова Е.С. Подпись Чудомова
Дата составления документа 05.05.2018 Телефон _____

Ведомость перечета деревьев назначенных в рубку

ВРЕМЕННАЯ ПРОБНАЯ ПЛОЩАДЬ № _____

Субъект Российской Федерации Московская область

Лесничество (лесопарк) Шатурское . Квартал 33 . Выдел 14

Площадь 0,9 га, _____ .

Номер очага вредных организмов _____ Размер пробной площади 0,9 га.

Таксационная характеристика:

тип леса ССЛШ состав 8Е2С+Д возраст 95 бонитет 2

полнота 0,50 запас на га 216 возобновление _____ лесные культуры

Время и причина ослабления лесного насаждения:

2014 год, отработано короедом -типографом

Тип очага вредных организмов: эпизодический, хронический (подчеркнуть).

Фаза развития очага вредных организмов: начальная, нарастания численности, собственно вспышка, кризис (подчеркнуть). Затухший очаг.

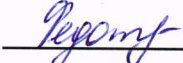
Состояние лесного насаждения, намечаемые мероприятия:

Состояние насаждения - **погибшее**

С целью предотвращения негативных процессов или снижения ущерба от их воздействия
рекомендуется **проведение сплошной санитарной рубки на площади 0,9 га.**

Исполнитель работ по проведению лесопатологического обследования:

« ФИО ведущий инженер-лесопатолог Федотова Е. С.

Подпись 

Дата составления документа 05.05.2017

Телефон (7916)711-8962

Ведомость перечета деревьев назначенных в рубку

ВРЕМЕННАЯ ПРОБНАЯ ПЛОЩАДЬ № _____

Субъект Российской Федерации Московская область

Лесничество (лесопарк) Шатурское . Квартал 33 . Выдел 16

Площадь 0,2 га, _____ .

Номер очага вредных организмов _____ Размер пробной площади 0,2 га.

Таксационная характеристика:

тип леса ССЛМ состав 6ЕЗС1Б возраст 70 бонитет 1

полнота 0,55 запас на га 216 возобновление _____ лесные культуры

Время и причина ослабления лесного насаждения:

2014 год, отработано короедом -типографом

Тип очага вредных организмов: эпизодический, хронический (подчеркнуть).

Фаза развития очага вредных организмов: начальная, нарастания численности, собственно вспышка, кризис (подчеркнуть). Затухший очаг.

Состояние лесного насаждения, намечаемые мероприятия:

Состояние насаждения - **погибшее**

С целью

Порода: Д

ступени толщины, см	Количество деревьев по категориям состояния, шт.																Всего деревьев по ступеням		
	I	II	III	IV		V		VI			ветровал, бурелом			аварийные деревья			шт.	в т.ч. подлежат рубке, %	
				НЗ	З	НЗ	З	НЗ	З	О	НЗ	З	О	НЗ	З	О			
1	2	3	4	5	6	7	8	9	10	11	12	13	14	15	16	17	18	19	
12	5																	5	
16	9																	9	
20																			
24																			
28																			
32																			
36																			
итого	14																	14	
Итого, %	100																	100	

Примечание: НЗ - незаселенное, З - заселенное, О - отработанное вредителями.

ВЕДОМОСТЬ ПЕРЕЧЕТА ДЕРЕВЬЕВ

кв.33 выд.16

Итого

ступени толщины, см	Количество деревьев по категориям состояния, шт.																Всего деревьев по ступеням	
	I	II	III	IV		V		VI			ветровал, бурелом			аварийные деревья			шт.	в т.ч. подлежат рубке, %
				НЗ	З	НЗ	З	НЗ	З	О	НЗ	З	О	НЗ	З	О		
1	2	3	4	5	6	7	8	9	10	11	12	13	14	15	16	17	18	19
12	2									3							5	60
16	4									4			2				10	60
20	3						2			3			3				11	73
24	1						1			7			2				11	91
28	2									3			2				7	71
32	1							1		1			1				4	75
36 и более	4							3		3			2				12	67
итого	17						3	4		24			12				60	
Итого, %	27						3	5		44			21					

Порода: Е

ступени толщины, см	Количество деревьев по категориям состояния, шт.																Всего деревьев по ступеням	
	I	II	III	IV		V		VI			ветровал, бурелом			аварийные деревья			шт.	в т.ч. подлежат рубке, %
				НЗ	З	НЗ	З	НЗ	З	О	НЗ	З	О	НЗ	З	О		
1	2	3	4	5	6	7	8	9	10	11	12	13	14	15	16	17	18	19
12	2									3							5	60
16	4									4			2				10	60
20	3						2			3			3				11	73
24	1						1			7			2				11	91
28										3			2				5	100
32										1			1				2	100
36 и более										3			2				5	20
итого	10						3			24			12				49	
Итого, %	8,7						4,2			53,2			33,9				100	91

Порода: С

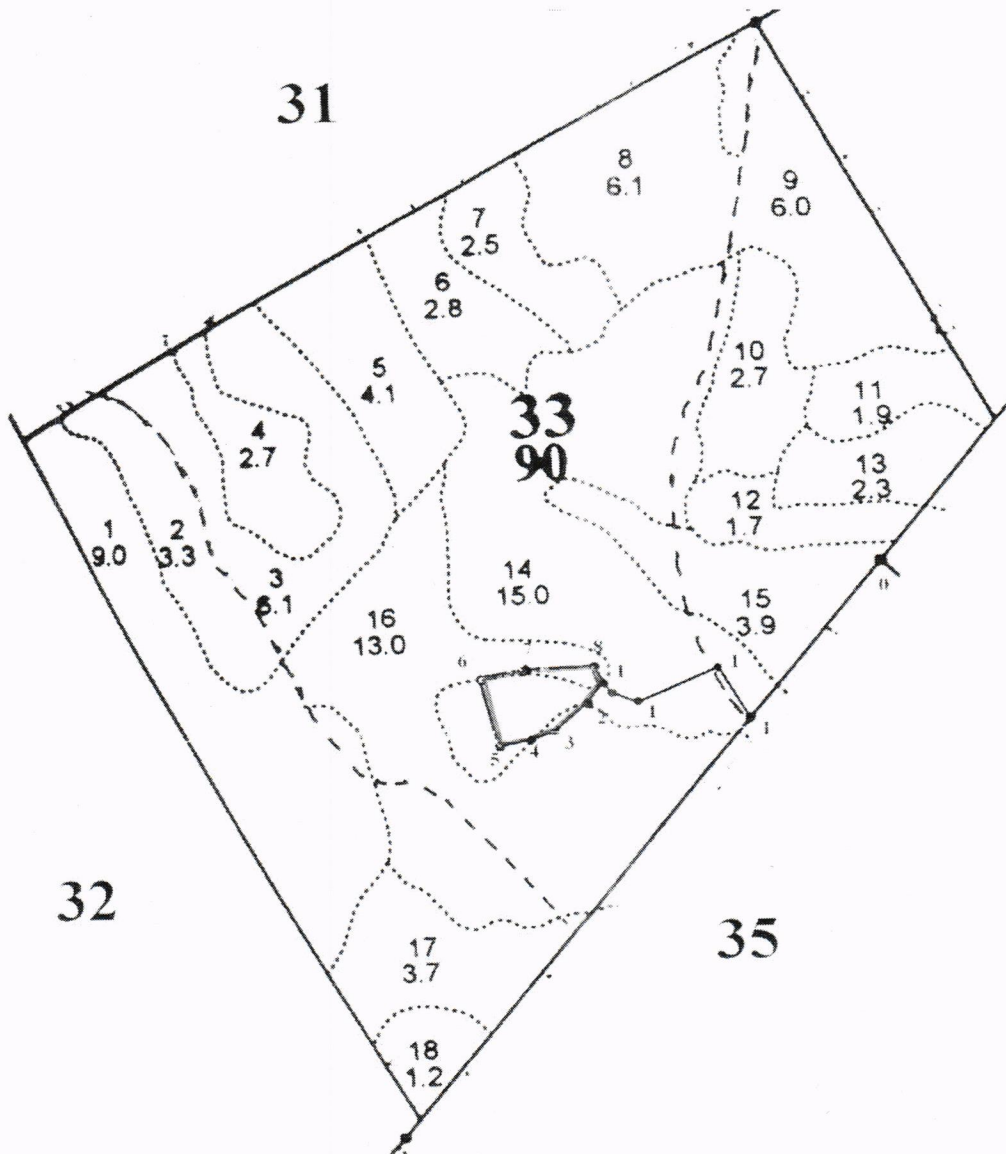
ступени толщины, см	Количество деревьев по категориям состояния, шт.																Всего деревьев по ступеням	
	I	II	III	IV		V		VI			ветровал, бурелом			аварийные деревья			шт.	в т.ч. подлежат рубке, %
				НЗ	З	НЗ	З	НЗ	З	О	НЗ	З	О	НЗ	З	О		
1	2	3	4	5	6	7	8	9	10	11	12	13	14	15	16	17	18	19
16																		
20																		
24																		
28	1																1	
32	1							1									2	50
36	2							3									5	20
итого	4							4									8	
Итого, %	41,4							58,6									100	59

Порода: Б _____

ступени толщины, см	Количество деревьев по категориям состояния, шт.																Всего деревьев по ступеням	
	I	II	III	IV		V		VI			ветровал, бурелом			аварийные деревья			шт.	в т.ч. подлежат рубке, %
				НЗ	З	НЗ	З	НЗ	З	О	НЗ	З	О	НЗ	З	О		
1	2	3	4	5	6	7	8	9	10	11	12	13	14	15	16	17	18	19
12																		
16																		
20																		
24																		
28	1																	1
32																		
36 и более	2																	2
итого	3																	3
Итого, %	100																	100

Примечание: НЗ - незаселенное, З - заселенное, О - отработанное вредителями.

Абрис участка



Номер выдела	Ленты (круговой площадки) перече́та				
	№ ленты (площадки)	длина, м	ширина, м	радиус, м	площадь, га
14	сплошной перечет				0,9
16	сплошной перечет				0,2

Номера точек	Координаты	Румбы линий	Длина, м
1-2	55°43'10.55" 39°46'26.79"	ЮЗ 28°	37
2-3	55°43'9.77" 39°46'25.77"	ЮЗ 39°	62
3-4	55°43'8.61" 39°46'22.88"	ЮЗ 60°	34
4-5	55°43'7.97" 39°46'21.00"	ЮЗ 66°	33
5-6	55°43'7.80" 39°46'19.46"	СЗ 23°	100
6-7	55°43'10.95" 39°46'17.98"	СВ 70°	62
7-8	55°43'11.04" 39°46'21.56"	СВ 78°	85
8-1	55°43'11.25" 39°46'26.05"	ЮВ 36°	25

Исполнитель работ по проведению лесопатологического обследования:
ФИО ведущий инженер-лесопатолог Федотова Е. С.

Подпись 

Дата составления документа

05.05.2017

Телефон

(7916)711-8962