

УТВЕРЖДАЮ:

Должность:

Заместитель председателя

Комитета лесного хозяйства

Московской области

Ф.И.О:

А.В. Прокопченко

Дата:

10.05.2017

Акт

лесопатологического обследования № 551

лесных насаждений Шатурского лесничества (лесопарка)
Московской области (субъект Российской Федерации)

Способ лесопатологического обследования:

1. Визуальный



2. Инструментальный



Место проведения

Участковое лесничество	Урочище (дача)	Квартал (кварталы)	Выдел (выделы)	Площадь, га
Мишеронское	-	41	11	16
			13	8,8

Лесопатологическое обследование проведено на общей площади

24,8 га.

1. Визуальное лесопатологическое обследование.*

Наземное

Дистанционное

1.1. На площади 16,0 га фактическая таксационная характеристика лесного насаждения соответствует (не соответствует) таксационному описанию (нужное подчеркнуть). Причины несоответствия

Список участков с выявленными несоответствиями приведён в приложении 1 к настоящему Акту.

1.2. Лесные насаждения с нарушенной и утраченной устойчивостью в Мишеронском участковом лесничестве в кв. 41 выд. 11 выявлены на площади (га): 1,2 га

Участковое лесничество	Урочище (дача)	Площадь, га		Причина ослабления (гибели)
		с нарушенной устойчивостью	с утраченной устойчивостью	
Мишеронское				
кв.41 выд.11		1,2		внутривидовая конкуренция, заселение стволовыми вредителями
Итого:		1,2		

Состояние обследованных лесных насаждений приведено в приложениях 1.1-1.4 к Акту в зависимости от метода проведения ЛПО.

1.3. В обследованных лесных участках прогнозируется:

Прогноз	Площадь, га
Ослабление лесных насаждений	-
Усыхание лесных насаждений различной степени	
Развитие очагов вредных организмов	1,2

1.4. Обнаружено загрязнение лесного участка отходами и выбросами: промышленными
бытовыми

Вид загрязнения	Размеры загрязнения			Объём, кубм	Площадь загрязнения, га
	длина, м	ширина, м	высота, м		

ЗАКЛЮЧЕНИЕ

Оценка текущего санитарного и лесопатологического состояния лесных насаждений, назначенные профилактические мероприятия по защите лесов, агитационные мероприятия:

Лесоустройство 2000 года.

Состав насаждения по данным таксационного описания - 10С+Б.

Состояние насаждения на площади 14,8 га удовлетворительное, на ней с целью предотвращения негативных процессов или снижения ущерба от их воздействия

рекомендуется надзор за лесным насаждением. Сроки проведения - 2017 год.

На площади 1,2 га с нарушенной устойчивостью рекомендуется проведение выборочной санитарной рубки.

Мероприятия, необходимые для предупреждения повреждения или поражения смежных насаждений: проведение в максимально сжатые сроки.

ФИО ведущий инженер-лесопатолог Федотова Е. С.

Подпись

Федот

*Раздел включается в акт, в случае проведения лесопатологического обследования визуальным способом.

1. Визуальное лесопатологическое обследование.*

Наземное

Дистанционное

1.1. На площади 8,8 га фактическая таксационная характеристика лесного насаждения соответствует (не соответствует) таксационному описанию (нужное подчеркнуть). Причины несоответствия

Список участков с выявленными несоответствиями приведён в приложении 1 к настоящему Акту.

1.2. Лесные насаждения с нарушенной и утраченной устойчивостью в Мишеронском участковом лесничестве в кв. 41 выд. 13 выявлены на площади (га): 0,7 га

Участковое лесничество	Урочище (дача)	Площадь, га		Причина ослабления (гибели)
		с нарушенной устойчивостью	с утраченной устойчивостью	
Мишеронское				
кв.41 выд.13		0,7		внутривидовая конкуренция, заселение стволовыми вредителями
Итого:		0,7		

Состояние обследованных лесных насаждений приведено в приложениях 1.1-1.4 к Акту в зависимости от метода проведения ЛПО.

1.3. В обследованных лесных участках прогнозируется:

Прогноз	Площадь, га
Ослабление лесных насаждений	-
Усыхание лесных насаждений различной степени	
Развитие очагов вредных организмов	0,7

1.4. Обнаружено загрязнение лесного участка отходами и выбросами: промышленными
бытовыми

Вид загрязнения	Размеры загрязнения			Объём, кубм	Площадь загрязнения, га
	длина, м	ширина, м	высота, м		

ЗАКЛЮЧЕНИЕ

Оценка текущего санитарного и лесопатологического состояния лесных насаждений, назначенные профилактические мероприятия по защите лесов, агитационные мероприятия:

Лесоустройство 2000 года.

Состав насаждения по данным таксационного описания - 8С2Б.

Состояние насаждения на площади 8,1 га удовлетворительное, на ней с целью предотвращения негативных процессов или снижения ущерба от их воздействия

рекомендуется надзор за лесным насаждением. Сроки проведения - 2017 год.

На площади 0,7 га с нарушенной устойчивостью рекомендуется проведение выборочной санитарной рубки.

Мероприятия, необходимые для предупреждения повреждения или поражения смежных насаждений: проведение в максимально сжатые сроки.

ФИО ведущий инженер-лесопатолог Федотова Е. С.

Подпись Чероту

*Раздел включается в акт, в случае проведения лесопатологического обследования визуальным способом.

2. Инструментальное обследование лесного участка.** кв. 41 выд. 11

2.1. Фактическая таксационная характеристика лесного насаждения соответствует

(не соответствует) (нужное подчеркнуть) таксационному описанию. Причины несоответствия:

Ведомость лесных участков с выявленными несоответствиями таксационным описаниям приведена в приложении 1 к Акту.

2.2. Состояние насаждений: **с нарушенной устойчивостью**
с утраченной устойчивостью

причины повреждения: внутривидовая конкуренция, заселение стволовыми вредителями

Заселено (отработано) стволовыми вредителями:

Вид вредителя	Порода	Встречаемость (% заселённых деревьев)	Степень заселения лесного насаждения (слабая, средняя, сильная)
стволовые вредители	С	8,9	слабая

Повреждено огнём:

Вид пожара	Порода	Состояние корневых лап		Состояние корневой шейки		Подсушивание луба	
		процент повреждённых огнём корней	процент деревьев с данным повреждением	ожог корневой шейки по окружности (1/4; 2/4; 3/4; более 3/4)	процент деревьев с данным повреждением	по окружности (1/4; 2/4; 3/4; более 3/4)	процент деревьев с данным повреждением

Поражено болезнями:

Вид болезни	Порода	Встречаемость (% поражённых деревьев)	Степень поражения лесного насаждения (слабая, средняя, сильная)

2.3. Выборке подлежит 11 % деревьев,

в том числе:

ослабленных _____ % (причины назначения) _____ ;
сильно ослабленных _____ % (причины назначения) _____ ;
усыхающих _____ % (причины назначения) _____ ;
свежего сухостоя _____ %;
старого сухостоя 11 %;
свежего ветровала _____ %;
свежего бурелома _____ %;
старого ветровала _____ %;
старого бурелома _____ %;

аварийных _____ %;

2.4. Полнота лесного насаждения после уборки деревьев, подлежащих рубке, составит 0,62 .
Критическая полнота для данной категории лесных насаждений составляет 0,3 .

ЗАКЛЮЧЕНИЕ

С целью предотвращения негативных процессов или снижения ущерба от их воздействия назначено:

Участковое лесничество	Урочище (дача)	Квар-тал	Вы-дел	Площадь выдела, га	Вид мероп-риятия	Площадь мероприятия, га	По-рода	Запас на выдел, куб. м	Крайние сро-ки проведе-ния
Мишеронское		41	11	16	СРВ	1,2	С	39,8	2020

Ведомость перечета деревьев, назначенных в рубку, и абрис лесного участка прилагаются (приложения 2 и 3 к Акту).

Меры по обеспечению возобновления:

Мероприятия, необходимые для предупреждения повреждения или поражения смежных насаждений:
проведение в максимально сжатые сроки

Сведения для расчёта степени повреждения:

год образования старого сухостоя _____ 2014 _____ ;

основная причина повреждения древесины _____ внутривидовая конкуренция _____ ;
заселение стволовыми вредителями _____

Дата проведения обследований _____ 06.05.2019 _____ .

Исполнитель работ по проведению лесопатологического обследования:

ФИО ведущий инженер-лесопатолог Федотова Е. С. Подпись Федотова

** Раздел включается в акт в случае проведения лесопатологического обследования инструментальным способом.

2. Инструментальное обследование лесного участка. кв. 41 выд. 13**

2.1. Фактическая таксационная характеристика лесного насаждения соответствует

(не соответствует) (нужное подчеркнуть) таксационному описанию. Причины несоответствия:

Ведомость лесных участков с выявленными несоответствиями таксационным описаниям приведена в приложении 1 к Акту.

2.2. Состояние насаждений: **с нарушенной устойчивостью**

с утраченной устойчивостью

причины повреждения: внутривидовая конкуренция, заселение стволовыми вредителями

Заселено (отработано) стволовыми вредителями:

Вид вредителя	Порода	Встречаемость (% заселённых деревьев)	Степень заселения лесного насаждения (слабая, средняя, сильная)
стволовые вредители	С	16,7	слабая

Повреждено огнём:

Вид пожара	Порода	Состояние корневых лап		Состояние корневой шейки		Подсушивание луба	
		процент повреждённых огнём корней	процент деревьев с данным повреждением	ожог корневой шейки по окружности (1/4; 2/4; 3/4; более 3/4)	процент деревьев с данным повреждением	по окружности (1/4; 2/4; 3/4; более 3/4)	процент деревьев с данным повреждением

Поражено болезнями:

Вид болезни	Порода	Встречаемость (% поражённых деревьев)	Степень поражения лесного насаждения (слабая, средняя, сильная)

2.3. Выборке подлежит 13 % деревьев,

в том числе:

- ослабленных _____ % (причины назначения) _____ ;
- сильно ослабленных _____ % (причины назначения) _____ ;
- усыхающих _____ % (причины назначения) _____ ;
- свежего сухостоя _____ %;
- старого сухостоя 13 %;
- свежего ветровала _____ %;
- свежего бурелома _____ %;
- старого ветровала _____ %;
- старого бурелома _____ %;

аварийных _____ %;

2.4. Полнота лесного насаждения после уборки деревьев, подлежащих рубке, составит 0,70 .
Критическая полнота для данной категории лесных насаждений составляет 0,3 .

ЗАКЛЮЧЕНИЕ

С целью предотвращения негативных процессов или снижения ущерба от их воздействия назначено:

Участковое лесничество	Урочище (дача)	Квар-тал	Вы-дел	Площадь выдела, га	Вид мероп-риятия	Площадь мероприятия, га	По-рода	Запас на выдел, куб. м	Крайние сро-ки проведе-ния
Мишеронское		41	13	8,8	СРВ	0,7	С	23,2	2020

Ведомость перечета деревьев, назначенных в рубку, и абрис лесного участка прилагаются (приложения 2 и 3 к Акту).

Меры по обеспечению возобновления:

Мероприятия, необходимые для предупреждения повреждения или поражения смежных насаждений:
проведение в максимально сжатые сроки.


Сведения для расчёта степени повреждения:

год образования старого сухостоя _____ 2014 _____ ;

основная причина повреждения древесины _____ внутривидовая конкуренция _____ ;
заселение стволовыми вредителями _____

Дата проведения обследований _____ 05.05.2017 _____ .

Исполнитель работ по проведению лесопатологического обследования:

ФИО ведущий инженер-лесопатолог Федотова Е. С. _____ Подпись _____ 

** Раздел включается в акт в случае проведения лесопатологического обследования инструментальным способом.

Ведомость лесных участков с выявленными несоответствиями таксационным описаниям

Источник данных	Год проведения лесосурейства	Номер квартала	Номер выдела	Площадь выдела, га	Целевое назначение лесов	Категория защитных лесов	Номер лесопатологического выдела	Площадь лесопатологического выдела, га	Таксационная характеристика											Заложено п/п					
									состав	порода	возраст, лет	средняя высота, м	средний диаметр, см	тип леса	тип условий местопрорастания (ТУМ)	полнота	бонитет	запас, куб. м/га	количество пробных площадей, шт.	общая площадь пробных площадей, га					
ТО	-	-	-	-	-	-	-	-	-	-	-	-	-	-	-	-	-	-	-	-	-	-	-	-	-
Ф	-	-	-	-	-	-	-	-	-	-	-	-	-	-	-	-	-	-	-	-	-	-	-	-	-

Примечание:

ТО - таксационные описания

Ф - фактическая характеристика лесного насаждения

Исполнитель работ по проведению лесопатологического обследования:



ФИО ведущий инженер-лесопатолог Федотова Е. С. Подпись

Результаты проведения лесопатологического обследования лесных насаждений за

май

(месяц)

Субъект Российской Федерации Московская область

Лесничество (лесопарк) Шатурское

Участковое лесничество Мишеронское

Урочище (лесная дача)

1	2	3	4	5	6	7	Таксационная характеристика лесного насаждения								17	Распределение деревьев по категориям состояния, % от запаса										30	31	32	Назначенные мероприятия			
							8	9	10	11	12	13	14	15		16	18	19	20	21	22	23	24	25	26				27	28	33	34
Номер квартала	Номер выдела	Площадь выдела, га	Целевое назначение лесов	Категория защитных лесов	Номер лесопатологического выдела	Площадь лесопатологического выдела, га	состав	порода	возраст	средняя высота, м	средний диаметр, см	тип леса	полнота	бонитет	запас, куб. м/га	без признаков ослабления	ослабленные	ослабленные	усыхающие	свежий сухой	старый сухой	свежий ветровал	старый ветровал	свежий бурелом	старый бурелом	аварийные деревья	Признаки повреждения деревьев	Доля поврежденных деревьев, %	Причина ослабления, повреждения	Подожит рубке, %	Вид	Площадь, га
41	11	16,0	защитные	зеленые зоны	1	1,2	10С+Б	С	75	25	24	ССJM	0,7	1	290	755	89	0	0	0	11	0	0	0	0	0	218, 613	11	630, 300	11	СРВ	1,2
41	13	8,8	защитные	зеленые зоны	1	0,7	8С2Б	С	55	21	22	СЧРМ	0,8	1	260	413	87	0	0	0	13	0	0	0	0	218, 613	13	630, 300	13	СРВ	0,7	

Показатели, не соответствующие таксационному описанию отмечаются «*». Лесоустройство 2000 г.
Исполнитель работ по проведению лесопатологического обследования:

ФИО ведущий инженер-лесопатолог Федотова Е. С. Подпись *Е.С. Федотова*

Дата составления документа 05.05.2017 Телефон (7916)711-8962

**Результаты проведения лесопатологического обследования в лесных насаждениях,
повреждённых вредителями леса (хвое-листогрызущими) за _____ 2017 г.**

Субъект Российской Федерации _____ Лесничество (лесопарк) _____ (месяц)
Участковое лесничество _____ Урочище (лесная дача) _____

1	2	3	4	5	6	7	Таксационная характеристика лесного насаждения						17	18	Распределение деревьев по степени объедания кроны, % от числа стволов				23	Назначенные мероприятия					
							8	9	10	11	12	13			14	15	16	19		20	21	22	24	25	26
Номер квартала	Номер выдела	Площадь выдела, га	Целевое назначение лесов	Категория защитных лесов	Номер лесопатологического выдела	Площадь лесопатологического выдела, га	состав	порода	Возраст	средняя высота, м	средний диаметр, см	тип леса	полнота	бонитет	запас, куб. м/га	Вид вредителя	Доля повреждённых деревьев, % от количества	до 25	26-49	50-75	более 75	Фаза развития вредителя	вид	площадь, га	Сроки проведения
1	2	3	4	5	6	7	8	9	10	11	12	13	14	15	16	17	18	19	20	21	22	23	24	25	26

Показатели, не соответствующие таксационному описанию отмечаются «*».
Исполнитель работ по проведению лесопатологического обследования:

ФИО ведущий инженер-лесопатолог Федотова Е. С. Подпись *Е.С. Федотова*

Дата составления документа 05.05.2018 Телефон _____

Результаты проведения лесопатологических обследований лесных насаждений с использованием данных дистанционного зондирования Земли (авиационных и космических снимков)

Субъект Российской Федерации _____

Участковое лесничество _____

Лесничество (лесопарк) _____

Урочище (лесная дача) _____

1	2	3	4	5	Краткая таксационная характеристика лесных насаждений по данным лесоустройства							Краткая характеристика материалов дистанционного зондирования Земли				Рекомендуемые мероприятия						
					9	7	8	6	10	11	12	13	14	15	16	17	18	19	20	21	22	23
Номер лесного квартала	Номер лесотаксационного выдела	Площадь лесотаксационного выдела, га	Номер лесопатологического выдела	Площадь лесопатологического выдела, га	породный состав	средний возраст	средняя высота, м	средний диаметр, см	тип леса/тип лесорастительных условий	относительная полнота	фонитет	общий запас древесины, м ³ /га	тип и наименование летательного аппарата	наименование съемочной аппаратуры	Режим съемки (панхроматический/мультиспектральный/гиперспектральный/красный/БИК/ИК и т.п.)	Полученное разрешение (для каждого режима), м	Дата съемки (дд.мм.гггг)	Дата дешифрирования (дд.мм.гггг)	Предполагаемая причина повреждения	вид	площадь, га	сроки проведения (мм.гггг-мм.гггг)
1	2	3	4	5	9	7	8	6	10	11	12	13	14	15	16	17	18	19	20	21	22	23

Исполнитель работ по проведению лесопатологического обследования:

ФИО Петрова Е.С. Подпись Петрова
 Дата составления документа 05.05.2017 Телефон _____

Ведомость перечета деревьев назначенных в рубку

ВРЕМЕННАЯ ПРОБНАЯ ПЛОЩАДЬ № _____

Субъект Российской Федерации Московская область

Лесничество (лесопарк) Шатурское . Квартал 41 . Выдел 11

Площадь 1,2 га, _____ .

Номер очага вредных организмов _____ Размер пробной площади 1,2 га.

Таксационная характеристика:

тип леса ССЛМ состав 10С+Б возраст 75 бонитет 1

полнота 0,70 запас на га 290 возобновление _____ ;

Время и причина ослабления лесного насаждения:

2014 год, внутривидовая конкуренция, заселение стволовыми вредителями

Тип очага вредных организмов: эпизодический, хронический (подчеркнуть).

Фаза развития очага вредных организмов: начальная, нарастания численности, собственно вспышка, кризис (подчеркнуть).

Состояние лесного насаждения, намечаемые мероприятия:

Состояние насаждения - ослабленное

С целью предотвращения негативных процессов или снижения ущерба от их воздействия рекомендуется проведение выборочной санитарной рубки на площади 1,2 га.

Исполнитель работ по проведению лесопатологического обследования:

с ФИО ведущий инженер-лесопатолог Федотова Е. С.

Дата составления документа 05.05.2017

Подпись Перетяж

Телефон (7916)711-8962

Ведомость перечета деревьев назначенных в рубку

ВРЕМЕННАЯ ПРОБНАЯ ПЛОЩАДЬ № _____

Субъект Российской Федерации Московская область

Лесничество (лесопарк) Шатурское . Квартал 41 . Выдел 13

Площадь 0,7 га, _____ .

Номер очага вредных организмов _____ Размер пробной площади 0,7 га.

Таксационная характеристика:

тип леса СЧРМ состав 8С2Б возраст 55 бонитет 1

полнота 0,80 запас на га 260 возобновление _____ ;

Время и причина ослабления лесного насаждения:

2014 год, внутривидовая конкуренция, заселение стволовыми вредителями

Тип очага вредных организмов: эпизодический, хронический (подчеркнуть).

Фаза развития очага вредных организмов: начальная, нарастания численности, собственно вспышка, кризис (подчеркнуть).

Состояние лесного насаждения, намечаемые мероприятия:

Состояние насаждения - ослабленное

С целью предотвращения негативных процессов или снижения ущерба от их воздействия рекомендуется проведение выборочной санитарной рубки на площади 0,7 га.

Исполнитель работ по проведению лесопатологического обследования:

с ФИО ведущий инженер-лесопатолог Федотова Е. С.

Дата составления документа 05.05.2014

Подпись 

Телефон (7916)711-8962

ВЕДОМОСТЬ ПЕРЕЧЕТА ДЕРЕВЬЕВ

КВ.41 выд.11

Итого: _____

ступени толщины, см	Количество деревьев по категориям состояния, шт.																Всего деревьев по ступеням	
	I	II	III	IV		V		VI			ветровал, бурелом			аварийные деревья			шт.	в т.ч. подлежат рубке, %
				НЗ	З	НЗ	З	НЗ	З	О	НЗ	З	О	НЗ	З	О		
1	2	3	4	5	6	7	8	9	10	11	12	13	14	15	16	17	18	19
8	24							6									30	16
12	2							5		10							17	88
16	14							4		45							63	80
20	136							8		41							185	27
24	171							4		20							195	12
28	205									6							211	3
32	27									3							30	10
36 и более	24																24	
итого	603							27		125							755	
Итого, %	89							0,6		10,4							100	11

Порода: С

ступени толщины, см	Количество деревьев по категориям состояния, шт.																Всего деревьев по ступеням	
	I	II	III	IV		V		VI			ветровал, бурелом			аварийные деревья			шт.	в т.ч. подлежат рубке, %
				НЗ	З	НЗ	З	НЗ	З	О	НЗ	З	О	НЗ	З	О		
1	2	3	4	5	6	7	8	9	10	11	12	13	14	15	16	17	18	19
8	24							6									30	16
12	2							5		10							17	88
16	12							4		45							61	80
20	132							8		41							181	27
24	168							4		20							192	12
28	204									6							210	3
32	27									3							30	10
36 и более	24																24	
итого	593							27		125							745	
Итого, %	89							0,6		10,4							100	11

Порода: Б

ступени толщины, см	Количество деревьев по категориям состояния, шт.																Всего деревьев по ступеням	
	I	II	III	IV		V		VI			ветровал, бурелом			аварийные деревья			шт.	в т.ч. подлежат рубке, %
				НЗ	З	НЗ	З	НЗ	З	О	НЗ	З	О	НЗ	З	О		
1	2	3	4	5	6	7	8	9	10	11	12	13	14	15	16	17	18	19
8																		
12																		
16	2																2	
20	4																4	
24	3																3	
28	1																1	
32																		
36 и более																		
итого	10																10	
Итого, %	100																100	

Примечание: НЗ - незаселенное, З - заселенное, О - отработанные вредителями.

ВЕДОМОСТЬ ПЕРЕЧЕТА ДЕРЕВЬЕВ

кв.41 выд.13

Итого: _____

ступени толщины, см	Количество деревьев по категориям состояния, шт.																Всего деревьев по ступеням	
	I	II	III	IV		V		VI			ветровал, бурелом			аварийные деревья			шт.	в т.ч. подлежат рубке, %
				НЗ	З	НЗ	З	НЗ	З	О	НЗ	З	О	НЗ	З	О		
1	2	3	4	5	6	7	8	9	10	11	12	13	14	15	16	17	18	19
8	5							4									9	44
12	21							8									29	27
16	56							9		20							85	34
20	20							7		21							48	58
24	84							2		12							98	26
28	105									4							109	5
32	15									2							17	20
36 и более	18																18	
итого	324							30		59							413	
Итого, %	86,9							5		8,1							100	13

Порода: С

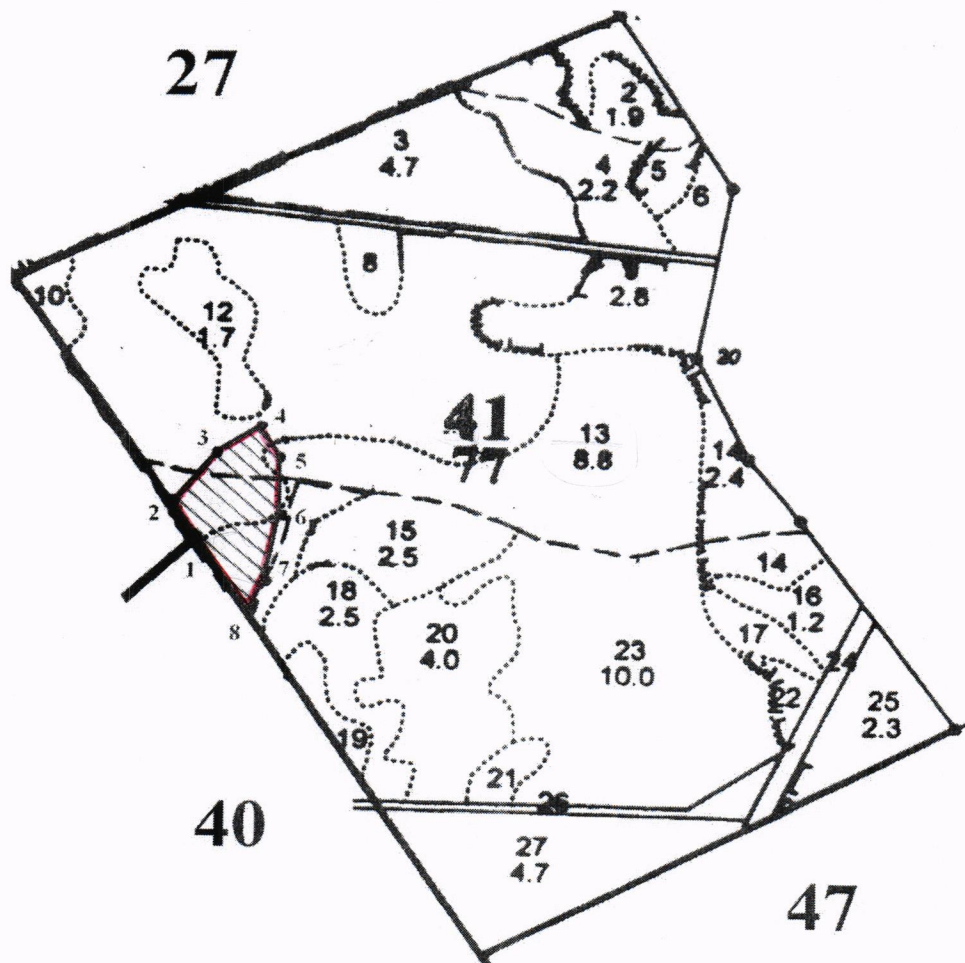
ступени толщины, см	Количество деревьев по категориям состояния, шт.																Всего деревьев по ступеням	
	I	II	III	IV		V		VI			ветровал, бурелом			аварийные деревья			шт.	в т.ч. подлежат рубке, %
				НЗ	З	НЗ	З	НЗ	З	О	НЗ	З	О	НЗ	З	О		
1	2	3	4	5	6	7	8	9	10	11	12	13	14	15	16	17	18	19
8	5							4									9	44
12	21							8									29	27
16	56							9		20							85	34
20	20							7		21							48	58
24	77							2		12							91	26
28	70									4							74	5
32	8									2							10	20
36 и более	4																4	
итого	261							30		59							350	
Итого, %	82,4							6,1		11,5							100	18

Порода: Б

ступени толщины, см	Количество деревьев по категориям состояния, шт.																Всего деревьев по ступеням	
	I	II	III	IV		V		VI			ветровал, бурелом			аварийные деревья			шт.	в т.ч. подлежат рубке, %
				НЗ	З	НЗ	З	НЗ	З	О	НЗ	З	О	НЗ	З	О		
1	2	3	4	5	6	7	8	9	10	11	12	13	14	15	16	17	18	19
8																		
12																		
16																		
20																		
24	7																7	
28	35																35	
32	7																7	
36 и более	14																14	
итого	63																63	
Итого, %	100																100	

Примечание: НЗ - незаселенное, З - заселенное, О - отработанное вредителями.

Абрис участка



Номер выдела	Ленты (круговой площадки) перечёта				
	№ ленты (площадки)	длина, м	ширина, м	радиус, м	площадь, га
11	сплошной переčet				1,2
13	сплошной переčet				0,7

Номера точек	Координаты	Румбы линий	Длина, м
1-2	55°42.752' 39°42.903'	СЗ 44°	51
2-3	55°42.774' 39°42.879'	СВ 24°	85
3-4	55°42.812' 39°42.924'	СВ 45°	65
4-5	55°42.834' 39°42.972'	ЮВ 43°	46
5-6	55°42.811' 39°42.965'	ЮВ 16°	74
6-7	55°42.772' 39°43.002'	ЮВ 02°	97
7-8	55°42.721' 39°42.985'	ЮЗ 17°	46
8-1	55°42.698' 39°42.967'	СЗ 46°	121

Условные обозначения:

Исполнитель работ по проведению лесопатологического обследования:
ФИО ведущий инженер-лесопатолог Федотова Е. С.

Подпись *Федот*

Дата составления документа

05.05.2017

Телефон

(7916)711-8962