

УТВЕРЖДАЮ:

Должность: Заместитель председателя
Комитета лесного хозяйства
Московской области

Ф.И.О: А.В. Прокопченко

Дата: 10.05.2017

Акт

лесопатологического обследования № 550

лесных насаждений Шатурского лесничества (лесопарка)
Московской области (субъект Российской Федерации)

Способ лесопатологического обследования: 1. Визуальный
2. Инструментальный

Место проведения

Участковое лесничество	Урочище (дача)	Квартал (кварталы)	Выдел (выделы)	Площадь, га
Мишеронское	-	30	4	4

Лесопатологическое обследование проведено на общей площади 4 га.

1. Визуальное лесопатологическое обследование.*

Наземное

Дистанционное

1.1. На площади 4,0 га фактическая таксационная характеристика лесного насаждения соответствует (не соответствует) таксационному описанию (нужное подчеркнуть). Причины несоответствия

Список участков с выявленными несоответствиями приведён в приложении 1 к настоящему Акту.

1.2. Лесные насаждения с нарушенной и утраченной устойчивостью в Мишеронском участковом лесничестве в кв. 30 выд. 4 выявлены на площади (га): 0,2 га

Участковое лесничество	Урочище (дача)	Площадь, га		Причина ослабления (гибели)
		с нарушенной устойчивостью	с утраченной устойчивостью	
Мишеронское				
кв.30 выд.4		0,2		короед-типограф, смоляной рак
Итого:		0,2		

Состояние обследованных лесных насаждений приведено в приложениях 1.1-1.4 к Акту в зависимости от метода проведения ЛПО.

1.3. В обследованных лесных участках прогнозируется:

Прогноз	Площадь, га
Ослабление лесных насаждений	-
Усыхание лесных насаждений различной степени	
Развитие очагов вредных организмов	0,2

1.4. Обнаружено загрязнение лесного участка отходами и выбросами: промышленными
бытовыми

Вид загрязнения	Размеры загрязнения			Объём, кубм	Площадь загрязнения, га
	длина, м	ширина, м	высота, м		

ЗАКЛЮЧЕНИЕ

Оценка текущего санитарного и лесопатологического состояния лесных насаждений, назначенные профилактические мероприятия по защите лесов, агитационные мероприятия:

Лесоустройство 2000 года.

Состав насаждения по данным таксационного описания - 5С5Е+Б.

Состояние насаждения на площади 3,8 га удовлетворительное, включая лесные культуры 2014г.(10С) на площади 2,6 га. С целью предотвращения негативных процессов или снижения ущерба от их воздействия рекомендуется надзор за лесным насаждением. Сроки проведения - 2017 год.

На площади 0,2 га с нарушенной устойчивостью рекомендуется проведение выборочной санитарной рубки.

Мероприятия, необходимые для предупреждения повреждения или поражения смежных насаждений: проведение в максимально сжатые сроки.

ФИО ведущий инженер-лесопатолог Федотова Е. С.

Подпись

*Раздел включается в акт, в случае проведения лесопатологического обследования визуальным способом.

2. Инструментальное обследование лесного участка. кв. 30 выд. 4**

2.1. Фактическая таксационная характеристика лесного насаждения **соответствует**

(не соответствует) (нужное подчеркнуть) таксационному описанию. Причины несоответствия:

Ведомость лесных участков с выявленными несоответствиями таксационным описаниям приведена в приложении 1 к Акту.

2.2. Состояние насаждений: **с нарушенной устойчивостью**
с утраченной устойчивостью

причины повреждения: короед-типограф, смоляной рак

Отработано стволовыми вредителями:

Вид вредителя	Порода	Встречаемость (% заселённых деревьев)	Степень заселения лесного насаждения (слабая, средняя, сильная)
короед-типограф	Е	58,5 (отработано)	сильная

Повреждено огнём:

Вид пожара	Порода	Состояние корневых лап		Состояние корневой шейки		Подсушивание луба	
		процент повреждённых огнём корней	процент деревьев с данным повреждением	ожог корневой шейки по окружности (1/4; 2/4; 3/4; более 3/4)	процент деревьев с данным повреждением	по окружности (1/4; 2/4; 3/4; более 3/4)	процент деревьев с данным повреждением

Поражено болезнями:

Вид болезни	Порода	Встречаемость (% поражённых деревьев)	Степень поражения лесного насаждения (слабая, средняя, сильная)
смоляной рак	С	4,5	единичная

2.3. Выборке подлежит 32 % деревьев,

в том числе:

ослабленных _____ % (причины назначения) _____ ;
 сильно ослабленных _____ % (причины назначения) _____ ;
 усыхающих _____ % (причины назначения) _____ ;
 свежего сухостоя _____ %;
 старого сухостоя 32 %;
 свежего ветровала _____ %;
 свежего бурелома _____ %;
 старого ветровала _____ %;
 старого бурелома _____ %;

аварийных _____ %;

2.4. Полнота лесного насаждения после уборки деревьев, подлежащих рубке, составит 0,48 .
Критическая полнота для данной категории лесных насаждений составляет 0,3 .

ЗАКЛЮЧЕНИЕ

С целью предотвращения негативных процессов или снижения ущерба от их воздействия назначено:

Участковое лесничество	Урочище (дача)	Квартал	Выдел	Площадь выдела, га	Вид мероприятия	Площадь мероприятия, га	Порода	Запас на выдел, куб. м	Крайние сроки проведения
Мишеронское		30	4	4	СРВ	0,2	С	21	2020
								2,4 - 10%	

Ведомость перечета деревьев, назначенных в рубку, и абрис лесного участка прилагаются (приложения 2 и 3 к Акту).

Меры по обеспечению возобновления:

Мероприятия, необходимые для предупреждения повреждения или поражения смежных насаждений:
проведение в максимально сжатые сроки

Сведения для расчёта степени повреждения:

год образования старого сухостоя _____ 2014 _____ ;

основная причина повреждения древесины _____ короед-типограф, смоляной рак _____ ;

Дата проведения обследований _____ 05.05.2017 _____ .

Исполнитель работ по проведению лесопатологического обследования:

ФИО ведущий инженер-лесопатолог Федотова Е. С. Подпись Федотова

** Раздел включается в акт в случае проведения лесопатологического обследования инструментальным способом.

Ведомость лесных участков с выявленными несоответствиями таксационным описаниям

Источник данных	Год проведения лесосурейства	Номер квартала	Номер выдела	Площадь выдела, га	Целевое назначение лесов	Категория защитных лесов	Номер лесопатологического выдела	Площадь лесопатологического выдела, га	Таксационная характеристика											Заложено п/п				
									состав	порода	возраст, лет	средняя высота, м	средний диаметр, см	тип леса	тип условий местопрорастания (ТУМ)	полнота	бонитет	запас, куб. м/га	количество пробных площадей, шт.	общая площадь пробных площадей, га				
ТО	-	-	-	-	-	-	-	-	-	-	-	-	-	-	-	-	-	-	-	-	-	-	-	
Ф	-	-	-	-	-	-	-	-	-	-	-	-	-	-	-	-	-	-	-	-	-	-	-	-

Примечание:

ТО - таксационные описания

Ф - фактическая характеристика лесного насаждения

Исполнитель работ по проведению лесопатологического обследования:

ФИО ведущий инженер-лесопатолог Федотова Е. С. _____ Подпись *Федотова*

Результаты проведения лесопатологического обследования лесных насаждений за

март

(месяц)

Субъект Российской Федерации **Московская область**

Лесничество (лесопарк) **Шатурское**

Урочище (лесная дача)

Участковое лесничество **Мишеронское**

1	2	3	4	5	6	7	Таксационная характеристика лесного насаждения								17	Распределение деревьев по категориям состояния, % от запаса												31	32	33	34				
							8	9	10	11	12	13	14	15		16	18	19	20	21	22	23	24	25	26	27	28					30			
1	Номер квартала	Номер выдела	Площадь выдела, га	Целевое назначение лесов	Категория защитных лесов	Номер лесопатологического выдела	Площадь лесопатологического выдела, га	состав	порода	возраст	средняя высота, м	средний диаметр, см	тип леса	полнота	бонитет	запас, куб. м/га	число деревьев на пробе, шт.	без признаков ослабления	ослабленные	ослабленные	усыхающие	свежий сухойстой	старый сухойстой	свежий ветроваля	старый ветроваля	свежий буреюм	старый буреюм	аварийные деревья	614,804	32	343,371	32	32	33	34
30	4	4,0	защитные	лесопарковые зоны	1	0,2	5С5Е+В	С	130	29	42	ССJM	0,7	2	340	99	66	2	0	0	0	0	0	0	0	0	0	0	0	32	СРВ	0,2			

Показатели, не соответствующие таксационному описанию отмечаются («*»). Лесоустройство 2000 г.

Исполнитель работ по проведению лесопатологического обследования:

ФИО ведущий инженер-лесопатолог Федотова Е. С.

Подпись

Е.С. Федотова

Дата составления документа

05.05.2017

Телефон

(7916)711-8962

Результаты проведения лесопатологического обследования в лесных насаждениях,
повреждённых вредителями леса (хвое-листогрызущими) за март 2017 г.

Субъект Российской Федерации _____ Лесничество (лесопарк) _____ (месяц)
Участковое лесничество _____ Урочище (лесная дача) _____

1	2	3	4	5	6	7	Таксационная характеристика лесного насаждения								17	18	Распределение деревьев по степени объедания кроны, % от числа стволов				23	Назначенные мероприятия				
							8	9	10	11	12	13	14	15			16	19	20	21		22	24	25	26	
Номер квартала	Номер выдела	Площадь выдела, га	Целевое назначение лесов	Категория защитных лесов	Номер лесопатологического выдела	Площадь лесопатологического выдела, га	состав	порода	Возраст	средняя высота, м	средний диаметр, см	тип леса	полнота	бонитет	запас, куб. м/га	Вид вредителя	Доля повреждённых деревьев, % от количества	до 25	26-49	50-75	более 75	Фаза развития вредителя	вид	площадь, га	Сроки проведения	
—	—	—	—	—	—	—	—	—	—	—	—	—	—	—	—	—	—	—	—	—	—	—	—	—	—	—
—	—	—	—	—	—	—	—	—	—	—	—	—	—	—	—	—	—	—	—	—	—	—	—	—	—	—
—	—	—	—	—	—	—	—	—	—	—	—	—	—	—	—	—	—	—	—	—	—	—	—	—	—	—
—	—	—	—	—	—	—	—	—	—	—	—	—	—	—	—	—	—	—	—	—	—	—	—	—	—	—
—	—	—	—	—	—	—	—	—	—	—	—	—	—	—	—	—	—	—	—	—	—	—	—	—	—	—
—	—	—	—	—	—	—	—	—	—	—	—	—	—	—	—	—	—	—	—	—	—	—	—	—	—	—
—	—	—	—	—	—	—	—	—	—	—	—	—	—	—	—	—	—	—	—	—	—	—	—	—	—	—
—	—	—	—	—	—	—	—	—	—	—	—	—	—	—	—	—	—	—	—	—	—	—	—	—	—	—
—	—	—	—	—	—	—	—	—	—	—	—	—	—	—	—	—	—	—	—	—	—	—	—	—	—	—

Показатели, не соответствующие таксационному описанию отмечаются «*».
Исполнитель работ по проведению лесопатологического обследования:

ФИО ведущий инженер-лесопатолог Федотова Е. С. Подпись Евгений
Дата составления документа 05.05.2017 Телефон _____

Результаты проведения лесопатологических обследований лесных насаждений с использованием данных дистанционного зондирования Земли (авиационных и космических снимков)

Субъект Российской Федерации _____

Лесничество (лесопарк) _____

Участковое лесничество _____

Урочище (лесная дача) _____

1	2	3	4	5	Краткая таксационная характеристика лесных насаждений по данным лесоустройства						Краткая характеристика материалов дистанционного зондирования Земли				Рекомендуемые мероприятия							
					6	7	8	9	10	11	12	13	14	15	16	17	18	19	20	21	22	23
Номер лесного квартала	Номер лесотаксационного выдела	Площадь лесотаксационного выдела, га	Номер лесопатологического выдела	Площадь лесопатологического выдела, га	средний диаметр, см	средняя высота, м	средний возраст	породный состав	тип леса/тип лесорастительных условий	относительная полнота	бонитет	общий запас древесины, м ³ /га	тип и наименование летального аппарата	наименование съемочной аппаратуры	Режим съемки (панхроматический/мультиспектральный/гиперспектральный/красный БИК/ИК и т.п.)	Пространственное разрешение (для каждого режима), м	Дата съемки (дд.мм.гггг)	Дата дешифрирования (дд.мм.гггг)	Предполагаемая причина повреждения	вид	площадь, га	сроки проведения (мм.гггг-мм.гггг)
1	2	3	4	5	6	7	8	9	10	11	12	13	14	15	16	17	18	19	20	21	22	23

Исполнитель работ по проведению лесопатологического обследования:

ФИО Куртובה Е.С. Подпись Куртובה
Дата составления документа 05.05.2017 Телефон _____

Ведомость перечета деревьев назначенных в рубку

ВРЕМЕННАЯ ПРОБНАЯ ПЛОЩАДЬ № _____

Субъект Российской Федерации Московская область

Лесничество (лесопарк) Шатурское . Квартал 30 . Выдел 4

Площадь 0,2 га, _____ .

Номер очага вредных организмов _____ Размер пробной площади 0,2 га.

Таксационная характеристика:

тип леса ССЛМ состав 5С5Е+Б возраст 130 бонитет 2

полнота 0,70 запас на га 340 возобновление _____ ;

Время и причина ослабления лесного насаждения:

2014 год, отработано короедом-типографом, смоляной рак

Тип очага вредных организмов: эпизодический, хронический (подчеркнуть).

Фаза развития очага вредных организмов: начальная, нарастания численности, собственно вспышка, кризис (подчеркнуть). Затухший очаг.

Состояние лесного насаждения, намечаемые мероприятия:

Состояние насаждения - **ослабленное**

С целью предотвращения негативных процессов или снижения ущерба от их воздействия
рекомендуется **проведение выборочной санитарной рубки на площади 0,2 га.**

Исполнитель работ по проведению лесопатологического обследования:

с ФИО ведущий инженер-лесопатолог Федотова Е. С.

Подпись

Редоту

Дата составления документа 5 июля 2014

Телефон

(7916)711-8962

ВЕДОМОСТЬ ПЕРЕЧЕТА ДЕРЕВЬЕВ

кв.30 выд.4

Итого:

ступени толщины, см	Количество деревьев по категориям состояния, шт.																Всего деревьев по ступеням	
	I	II	III	IV		V		VI			ветровал, бурелом			аварийные деревья			шт.	в т.ч. подлежат рубке, %
				НЗ	З	НЗ	З	НЗ	З	О	НЗ	З	О	НЗ	З	О		
1	2	3	4	5	6	7	8	9	10	11	12	13	14	15	16	17	18	19
8										1							1	100
12	1							1		3							5	80
16	3									5							8	63
20	7							1		9							17	59
24	7							3		4							14	50
28	31							1		5							37	16
32	3																3	
36 и более	9	1								4							14	35
итого	61	1						6		31							99	
Итого, %	66	2,2						3,6		28,3							100	32

Порода: С

ступени толщины, см	Количество деревьев по категориям состояния, шт.																Всего деревьев по ступеням	
	I	II	III	IV		V		VI			ветровал, бурелом			аварийные деревья			шт.	в т.ч. подлежат рубке, %
				НЗ	З	НЗ	З	НЗ	З	О	НЗ	З	О	НЗ	З	О		
1	2	3	4	5	6	7	8	9	10	11	12	13	14	15	16	17	18	19
8																		
12								1									1	100
16	1																1	
20	1							1									2	50
24	3							3									6	50
28	24							1									25	4
32	1																1	
36 и более	7	1															8	
итого	37	1						6									44	
Итого, %	88,7	4,2						7,1									100	7

Порода: Е

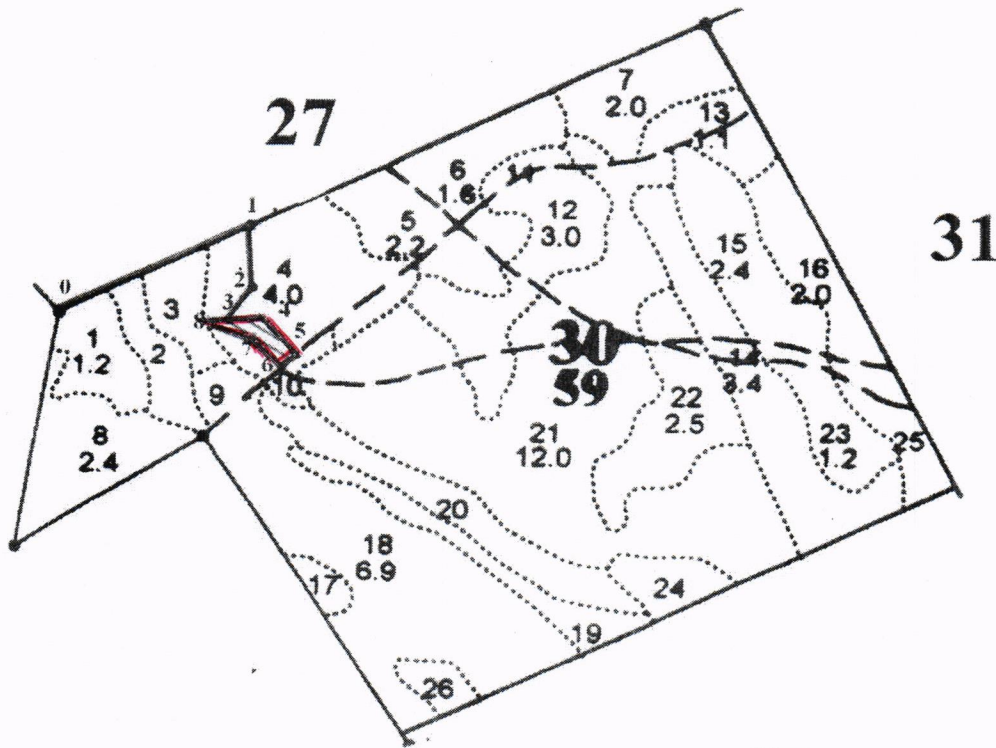
ступени толщины, см	Количество деревьев по категориям состояния, шт.																Всего деревьев по ступеням	
	I	II	III	IV		V		VI			ветровал, бурелом			аварийные деревья			шт.	в т.ч. подлежат рубке, %
				НЗ	З	НЗ	З	НЗ	З	О	НЗ	З	О	НЗ	З	О		
1	2	3	4	5	6	7	8	9	10	11	12	13	14	15	16	17	18	19
8																		
12	1									1							1	100
16	2									3							4	75
20	6									5							7	71
24	4									9							15	60
28	6									4							8	50
32	2									5							11	45
36 и более	1									4							2	
итого	22									31							53	
Итого, %	39,3									60,7							100	61

Порода: Б

ступени толщины, см	Количество деревьев по категориям состояния, шт.																Всего деревьев по ступеням		
	I	II	III	IV		V		VI			ветровал, бурелом			аварийные деревья			шт.	в т.ч. подлежат рубке, %	
				НЗ	З	НЗ	З	НЗ	З	О	НЗ	З	О	НЗ	З	О			
1	2	3	4	5	6	7	8	9	10	11	12	13	14	15	16	17	18	19	
8																			
12																			
16																			
20																			
24																			
28	1																	1	
32																			
36 и более	1																	1	
итого	2																	2	
Итого, %	100																	100	

Примечание: НЗ - незаселенное, З - заселенное, О - отработанное вредителями.

Абрис участка



Номер выдела	Ленты (круговой площадки) перечёта				
	№ ленты (площадки)	длина, м	ширина, м	радиус, м	площадь, га
4	сплошной				0,2

Номера точек	Координаты	Румбы линий	Длина, м
0-1 (привязка)	55°43.491' 39°44.688'	СВ 52°	269
1-2	55°43.555' 39°44.913'	ЮВ 14°	87
2-3	55°43.510' 39°44.895'	ЮЗ 23°	57
3-4 (разметка)	55°43.484' 39°44.877'	СВ 73°	41
4-5	55°43.485' 39°44.917'	ЮВ 54°	65
5-6	55°43.459' 39°44.959'	ЮЗ 38°	20
6-7	55°43.451' 39°44.942'	СЗ 57°	49
7-8	55°43.471' 39°44.910'	СЗ 83°	56
8-3	55°43.480' 39°44.856'	СВ 63°	18

Исполнитель работ по проведению лесопатологического обследования:
ФИО ведущий инженер-лесопатолог Федотова Е. С.

Подпись Федотова

Дата составления документа

05.05.2017

Телефон

(7916)711-8962