

УТВЕРЖДАЮ:  
Должность Заместитель председателя Комитета  
лесного хозяйства Московской области  
Ф.И.О. А.В. Пророженко  
Дата 17.02.2017

**Акт**  
лесопатологического обследования № 55

лесных насаждений Звенигородского лесничества (лесопарка)  
Московской области (субъект Российской Федерации)

Способ лесопатологического обследования: 1. Визуальный   
2. Инструментальный

**Место проведения**

Участковое лесничество	Урочище (дача)	Квартал (кварталы)	Выдел (выделы)	Площадь, га
Рузское		122	4	1,8

Лесопатологическое обследование проведено на общей площади 1,8 га.

# 1. Визуальное лесопатологическое обследование.\*

Наземное

Дистанционное

1.1. На площади 1,8 га фактическая таксационная характеристика лесного насаждения **соответствует** (не соответствует) таксационному описанию (нужное подчеркнуть). Причины несоответствия \_\_\_\_\_

Список участков с выявленными несоответствиями приведен в приложении 1 к настоящему Акту.

1.2. Лесные насаждения с нарушенной и утраченной устойчивостью в Рузском участковом лесничестве в кв. 122 вид. 4 выявлены на площади (га): 1,8

Участковое лесничество	Урочище (дача)	Площадь, га		Причина ослабления (гибели)
		с нарушенной устойчивостью	с утраченной устойчивостью	
Рузское		0	1,8	ветровал, бурелом
Итого:				

Состояние обследованных лесных насаждений приведено в приложениях 1.1-1.4 к Акту в зависимости от метода проведения ЛПО.

1.3. В обследованных лесных участках прогнозируется:

Прогноз	Площадь, га
Ослабление лесных насаждений	-
Усыхание лесных насаждений различной степени	-
Развитие очагов вредных организмов	1,8

1.4. Обнаружено загрязнение лесного участка отходами и выбросами: промышленными   
бытовыми

Вид загрязнения	Размеры загрязнения			Объем, кубм	Площадь загрязнения, га
	длина, м	ширина, м	высота, м		

## ЗАКЛЮЧЕНИЕ

Оценка текущего санитарного и лесопатологического состояния лесных насаждений, назначенные профилактические мероприятия по защите лесов, агитационные мероприятия:

*Состояние насаждения - с утраченной устойчивостью на площади 1,8 га.*

*Признаки повреждения деревьев: воздействие шквалистых и ураганных ветров, повлекшие слом стволов деревьев (882), воздействие шквалистых и ураганных ветров, повлекшее изгиб или вывал деревьев (881).*

*Причина ослабления и повреждения насаждения - бурелом (822), ветровал (821).*


*С целью предотвращения негативных процессов или снижения ущерба от их воздействия рекомендуется **проведение сплошной санитарной рубки.***

*Мероприятия, необходимые для предупреждения повреждения или поражения смежных насаждений: проведение мероприятия в минимально возможные сроки в зимний период*

*Меры по обеспечению возобновления: лесные культуры.*

Исполнитель работ по проведению лесопатологического обследования:

ФИО Леонтьев С.Ю.

Подпись 

\*Раздел включается в акт, в случае проведения лесопатологического обследования визуальным способом.

Результаты проведения лесопатологического обследования лесных насаждений за

2017 г.

(месяц)

Субъект Российской Федерации

Московская область

Лесничество (лесопарк)

Звенигородское

Участковое лесничество

Рузское

Урочище (лесная дача)

1	2	3	4	5	6	7	Таксационная характеристика лесного насаждения									17	Распределение деревьев по категориям состояния, % от запаса											29	30	31	32	Назначенные мероприятия	
							8	9	10	11	12	13	14	15	16		18	19	20	21	22	23	24	25	26	27	28					33	34
122	4	1,8	Защитные	1 и 2 ПОЯС ЗОН САНИТ. ОХР. ВОДОИСТ	1	1,8	8С2Б	С	115	23	30	СДМ	0,7	1	240	-	0	0	5	5	0	0	10	10	35	15	0	882, 881	-	822, 821	100	СРС	1,8
								Б									10	0	0	0	0	10	0	0	0	0							

Показатели, не соответствующие таксационному описанию отмечаются «\*». Лесоустройство 2016 г.

Исполнитель работ по проведению лесопатологического обследования:

ФИО Леонтьев С.Ю.

Подпись 

Дата составления документа

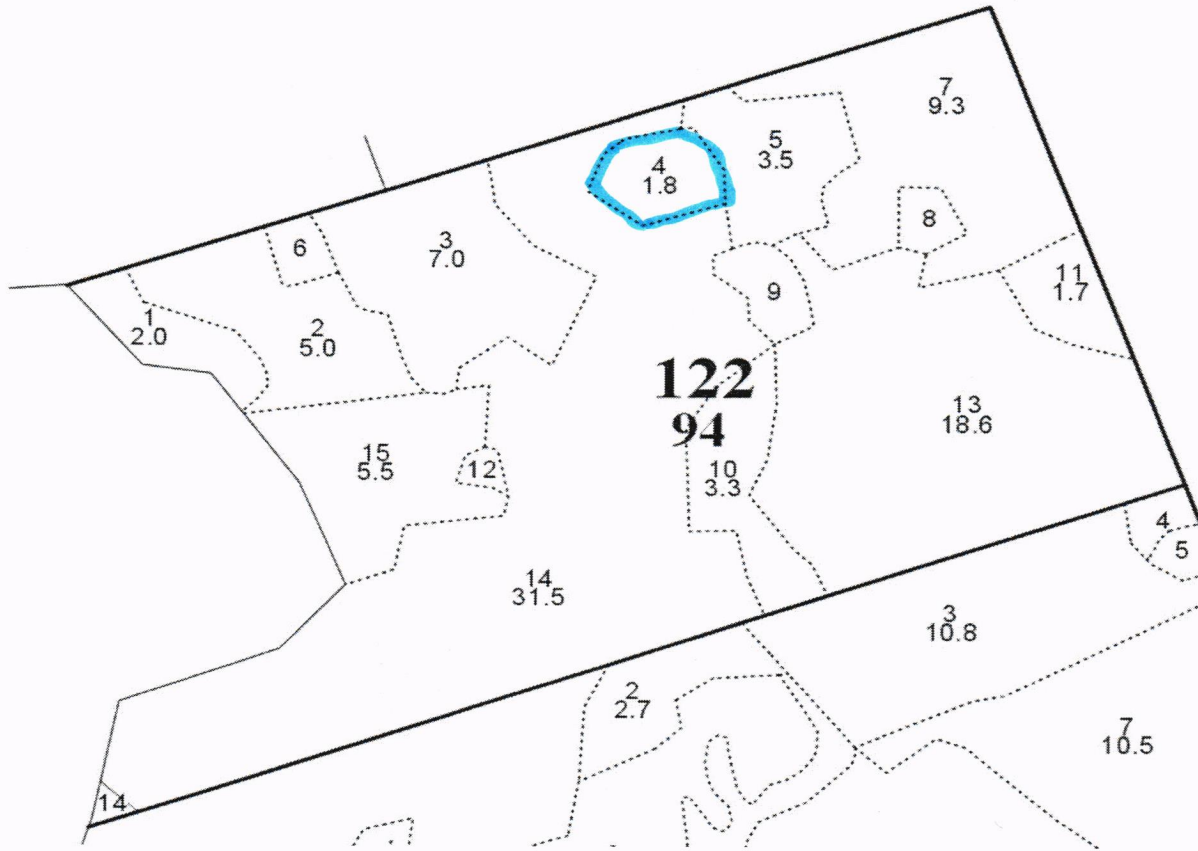
09.08.2017

Телефон (495) 280-79-82



### Абрис участка

М 1:10 000



Номер выдела	Ленты (круговой площадки) перечёта				
	№ ленты (площадки)	длина, м	ширина, м	радиус, м	площадь, га

Номера точек	Координаты	Румбы линий	Длина, м

Условные обозначения: \_\_\_\_\_

Исполнитель работ по проведению лесопатологического обследования:

ФИО Леонтьев С.Ю.

Подпись \_\_\_\_\_

Дата составления документа

09.08.2018

Телефон

(495) 280-79-82