

УТВЕРЖДАЮ:

Должность: Заместитель председателя  
Комитета лесного хозяйства  
Московской области

Ф.И.О: А.В. Прокопченко

Дата: 10.05.2017

**Акт**  
лесопатологического обследования № 549

лесных насаждений Шатурского лесничества (лесопарка)  
Московской области (субъект Российской Федерации)

Способ лесопатологического обследования: 1. Визуальный   
2. Инструментальный

**Место проведения**

Участковое лесничество	Урочище (дача)	Квартал (кварталы)	Выдел (выделы)	Площадь, га
Мишеронское	-	35	8	2,5
			9	10

Лесопатологическое обследование проведено на общей площади 12,5 га.

**1. Визуальное лесопатологическое обследование.\***

Наземное

Дистанционное

1.1. На площади 2,5 га фактическая таксационная характеристика лесного насаждения соответствует (не соответствует) таксационному описанию (нужное подчеркнуть). Причины несоответствия

Список участков с выявленными несоответствиями приведён в приложении 1 к настоящему Акту.

1.2. Лесные насаждения с нарушенной и утраченной устойчивостью в Мишеронском участковом лесничестве в кв. 35 выд. 8 выявлены на площади (га): 1,5 га

Участковое лесничество	Урочище (дача)	Площадь, га		Причина ослабления (гибели)
		с нарушенной устойчивостью	с утраченной устойчивостью	
Мишеронское				
кв.35 выд.8		1,5		внутривидовая конкуренция
Итого:		1,5		

Состояние обследованных лесных насаждений приведено в приложениях 1.1-1.4 к Акту в зависимости от метода проведения ЛПО.

1.3. В обследованных лесных участках прогнозируется:

Прогноз	Площадь, га
Ослабление лесных насаждений	-
Усыхание лесных насаждений различной степени	
Развитие очагов вредных организмов	1,5

1.4. Обнаружено загрязнение лесного участка отходами и выбросами: промышленными   
бытовыми

Вид загрязнения	Размеры загрязнения			Объём, кубм	Площадь загрязнения, га
	длина, м	ширина, м	высота, м		

**ЗАКЛЮЧЕНИЕ**

Оценка текущего санитарного и лесопатологического состояния лесных насаждений, назначенные профилактические мероприятия по защите лесов, агитационные мероприятия:

Лесоустройство 2000 года.

Состав насаждения по данным таксационного описания - 10С+Б.

Состояние насаждения на площади 1,0 га удовлетворительное, на ней с целью предотвращения негативных процессов или снижения ущерба от их воздействия

рекомендуется надзор за лесным насаждением. Сроки проведения - 2017 год.

На площади 1,5 га с нарушенной устойчивостью рекомендуется проведение выборочной санитарной рубки.

Мероприятия, необходимые для предупреждения повреждения или поражения смежных насаждений: проведение в максимально сжатые сроки.

ФИО ведущий инженер-лесопатолог Федотова Е. С.

Подпись

Федоту

\*Раздел включается в акт, в случае проведения лесопатологического обследования визуальным способом.



# 1. Визуальное лесопатологическое обследование.\*

Наземное

Дистанционное

1.1. На площади 10,0 га фактическая таксационная характеристика лесного насаждения соответствует (не соответствует) таксационному описанию (нужное подчеркнуть). Причины несоответствия

Список участков с выявленными несоответствиями приведён в приложении 1 к настоящему Акту.

1.2. Лесные насаждения с нарушенной и утраченной устойчивостью в Мишеронском участковом лесничестве в кв. 35 выд. 9 выявлены на площади (га): 0,1 га

Участковое лесничество	Урочище (дача)	Площадь, га		Причина ослабления (гибели)
		с нарушенной устойчивостью	с утраченной устойчивостью	
Мишеронское				
кв.35 выд.9		0,1		внутривидовая конкуренция
Итого:		0,1		

Состояние обследованных лесных насаждений приведено в приложениях 1.1-1.4 к Акту в зависимости от метода проведения ЛПО.

1.3. В обследованных лесных участках прогнозируется:

Прогноз	Площадь, га
Ослабление лесных насаждений	-
Усыхание лесных насаждений различной степени	
Развитие очагов вредных организмов	0,1

1.4. Обнаружено загрязнение лесного участка отходами и выбросами: промышленными   
бытовыми

Вид загрязнения	Размеры загрязнения			Объём, кубм	Площадь загрязнения, га
	длина, м	ширина, м	высота, м		

## ЗАКЛЮЧЕНИЕ

Оценка текущего санитарного и лесопатологического состояния лесных насаждений, назначенные профилактические мероприятия по защите лесов, агитационные мероприятия:

*Лесоустройство 2000 года.*

*Состав насаждения по данным таксационного описания - 10С+Б.*

*Состояние насаждения на площади 9,9 га удовлетворительное, на ней с целью предотвращения негативных процессов или снижения ущерба от их воздействия*

*рекомендуется надзор за лесным насаждением. Сроки проведения - 2017 год.*

*На площади 0,1 га с нарушенной устойчивостью рекомендуется проведение выборочной санитарной рубки.*

*Мероприятия, необходимые для предупреждения повреждения или поражения смежных насаждений: проведение в максимально сжатые сроки.*

ФИО ведущий инженер-лесопатолог Федотова Е. С. Подпись Федотова

\*Раздел включается в акт, в случае проведения лесопатологического обследования визуальным способом.





аварийных \_\_\_\_\_ %;

2.4. Полнота лесного насаждения после уборки деревьев, подлежащих рубке, составит 0,70 .  
Критическая полнота для данной категории лесных насаждений составляет 0,3 .

## ЗАКЛЮЧЕНИЕ

С целью предотвращения негативных процессов или снижения ущерба от их воздействия назначено:

Участковое лесничество	Урочище (дача)	Квар-тал	Вы-дел	Площадь выдела, га	Вид мероп-риятия	Площадь мероприятия, га	По-рода	Запас на выдел, куб. м	Крайние сро-ки проведе-ния
Мишеронское		35	8	2,5	СРВ	1,5	С	48,4	2020

Ведомость перечета деревьев, назначенных в рубку, и абрис лесного участка прилагаются (приложения 2 и 3 к Акту).

Меры по обеспечению возобновления:

Мероприятия, необходимые для предупреждения повреждения или поражения смежных насаждений:  
проведение в максимально сжатые сроки

Сведения для расчёта степени повреждения:

год образования старого сухостоя \_\_\_\_\_ 2014 \_\_\_\_\_ ;

основная причина повреждения древесины \_\_\_\_\_ внутривидовая конкуренция \_\_\_\_\_ ;

Дата проведения обследований \_\_\_\_\_ 05.05.2018 \_\_\_\_\_ .

Исполнитель работ по проведению лесопатологического обследования:

ФИО ведущий инженер-лесопатолог Федотова Е. С. Подпись Федот

\*\* Раздел включается в акт в случае проведения лесопатологического обследования инструментальным способом.

## 2. Инструментальное обследование лесного участка.\*\* кв. 35 выд. 9

2.1. Фактическая таксационная характеристика лесного насаждения соответствует

(не соответствует) (нужное подчеркнуть) таксационному описанию. Причины несоответствия:

Ведомость лесных участков с выявленными несоответствиями таксационным описаниям приведена в приложении 1 к Акту.

2.2. Состояние насаждений: **с нарушенной устойчивостью**   
**с утраченной устойчивостью**

причины повреждения: внутривидовая конкуренция

Заселено (отработано) стволовыми вредителями:

Вид вредителя	Порода	Встречаемость (% заселённых деревьев)	Степень заселения лесного насаждения (слабая, средняя, сильная)

Повреждено огнём:

Вид пожара	Порода	Состояние корневых лап		Состояние корневой шейки		Подсушивание луба	
		процент повреждённых огнём корней	процент деревьев с данным повреждением	ожог корневой шейки по окружности (1/4; 2/4; 3/4; более 3/4)	процент деревьев с данным повреждением	по окружности (1/4; 2/4; 3/4; более 3/4)	процент деревьев с данным повреждением

Поражено болезнями:

Вид болезни	Порода	Встречаемость (% поражённых деревьев)	Степень поражения лесного насаждения (слабая, средняя, сильная)

2.3. Выборке подлежит 5 % деревьев,

в том числе:

ослабленных            % (причины назначения) \_\_\_\_\_ ;  
 сильно ослабленных            % (причины назначения) \_\_\_\_\_ ;  
 усыхающих            % (причины назначения) \_\_\_\_\_ ;  
 свежего сухостоя            %;  
 старого сухостоя            5 %;  
 свежего ветровала            %;  
 свежего бурелома            %;  
 старого ветровала            %;  
 старого бурелома            %;



аварийных \_\_\_\_\_ %;

2.4. Полнота лесного насаждения после уборки деревьев, подлежащих рубке, составит 0,67 .  
Критическая полнота для данной категории лесных насаждений составляет 0,3 .

## ЗАКЛЮЧЕНИЕ

С целью предотвращения негативных процессов или снижения ущерба от их воздействия назначено:

Участковое лесничество	Урочище (дача)	Квар-тал	Вы-дел	Площадь выдела, га	Вид мероп-риятия	Площадь мероприятия, га	По-рода	Запас на выдел, куб. м	Крайние сро-ки проведе-ния
Мишеронское		35	9	10	СРВ	0,1	С	1,6	2020

Ведомость перечета деревьев, назначенных в рубку, и абрис лесного участка прилагаются (приложения 2 и 3 к Акту).

Меры по обеспечению возобновления:

Мероприятия, необходимые для предупреждения повреждения или поражения смежных насаждений:  
проведение в максимально сжатые сроки.

Сведения для расчёта степени повреждения:

год образования старого сухостоя \_\_\_\_\_ 2014 \_\_\_\_\_ ;

основная причина повреждения древесины \_\_\_\_\_ внутривидовая конкуренция \_\_\_\_\_ ;

Дата проведения обследований \_\_\_\_\_ 05.05.2018 \_\_\_\_\_ .

Исполнитель работ по проведению лесопатологического обследования:

ФИО ведущий инженер-лесопатолог Федотова Е. С. Подпись Федоту

\*\* Раздел включается в акт в случае проведения лесопатологического обследования инструментальным способом.





(месяц)

**Результаты проведения лесопатологического обследования лесных насаждений за**

Субъект Российской Федерации **Московская область**

Лесничество (лесопарк) **Шатурское**

Участковое лесничество **Мишеронское**

Урочище (лесная дача)

1	2	3	4	5	6	7	Таксационная характеристика лесного насаждения								17	Распределение деревьев по категориям состояния, % от запаса										33	34					
							8	9	10	11	12	13	14	15		16	18	19	20	21	22	23	24	25	26			27	28	30	31	32
Номер квартала	Номер выдела	Площадь выдела, га	Целевое назначение лесов	Категория защитных лесов	Номер лесопатологического выдела	Площадь лесопатологического выдела, га	состав	порода	возраст	средняя высота, м	средний диаметр, см	тип леса	полнота	бонитет	запас, куб. м/га	без признаков ослабления	ослабленные	сильно ослабленные	усыхающие	свежий сухой	старый сухой	свежий ветровал	старый ветровал	свежий бурелом	старый бурелом	аварийные деревья	Признаки повреждения деревьев	Доля повреждённых деревьев, %	Причина ослабления, повреждения	Поджег рубке, %	Назначенные мероприятия	
35	8	2,5	защитные	лесопарковые зоны	1	1,5	10С+Б	С	55	21	20	СРБ	0,8	1	260	935	87	0	0	0	0	13	0	0	0	0	218	13	630	13	СРБ	1,5
35	9	10	защитные	лесопарковые зоны	1	0,1	10С+Б	С	80	26	28	СРБ	0,7	1	300	58	95	0	0	0	5	0	0	0	0	218	5	630	5	СРБ	0,1	

Показатели, не соответствующие таксационному описанию отмечаются «\*». Лесоустройство 2000 г.  
 Исполнитель работ по проведению лесопатологического обследования:

ФИО ведущий инженер-лесопатолог Федотова Е. С. Подпись Федот

Дата составления документа \_\_\_\_\_ Телефон (7916)711-8962

Результаты проведения лесопатологического обследования в лесных насаждениях,  
повреждённых вредителями леса (хвое-листогрызущими) за март 2017 г.

(месяц)

Субъект Российской Федерации \_\_\_\_\_ Лесничество (лесонарх) \_\_\_\_\_

Участковое лесничество \_\_\_\_\_ Урочище (лесная дача) \_\_\_\_\_

1	2	3	4	5	6	7	Таксационная характеристика лесного насаждения								17	18	Распределение деревьев по степени объедания кроны, % от числа стволов				23	Назначенные мероприятия			
							8	9	10	11	12	13	14	15			16	19	20	21		22	24	25	26
Номер квартала	Номер выдела	Площадь выдела, га	Целевое назначение лесов	Категория защитных лесов	Номер лесопатологического выдела	Площадь лесопатологического выдела, га	состав	порода	Возраст	средняя высота, м	средний диаметр, см	тип леса	полнота	бонитет	запас, куб. м/га	Вид вредителя	Доля повреждённых деревьев, % от количества	до 25	26-49	50-75	более 75	Фаза развития вредителя	вид	площадь, га	Сроки проведения
1	2	3	4	5	6	7	8	9	10	11	12	13	14	15	16	17	18	19	20	21	22	23	24	25	26

Показатели, не соответствующие таксационному описанию отмечаются «\*».  
Исполнитель работ по проведению лесопатологического обследования:

ФИО ведущий инженер-лесопатолог Федотова Е. С. Подпись Федотова

Дата составления документа 06.06.2017 Телефон \_\_\_\_\_





**Результаты проведения лесопатологических обследований лесных насаждений с использованием данных дистанционного зондирования Земли (авиационных и космических снимков)**

Субъект Российской Федерации \_\_\_\_\_ Лесничество (лесопарк) \_\_\_\_\_  
 Участковое лесничество \_\_\_\_\_ Урочище (лесная дача) \_\_\_\_\_

1	2	3	4	5	6	7	8	9	10	11	12	13	14	15	16	17	18	19	20	21-23			
																				Рекомендуемые мероприятия	вид	площадь, га	
Номер лесного квартала	Номер лесотаксационного выдела	Площадь лесотаксационного выдела, га	Номер лесопатологического выдела	Площадь лесопатологического выдела, га	Краткая таксационная характеристика лесных насаждений по данным лесоустройства	средний диаметр, см	средняя высота, м	средний возраст	тип леса/тип лесорастительных условий	относительная полнота	бонитет	общий запас древесины, м³/га	тип и наименование летального аппарата	Наименование съемочной аппаратуры	Режим съемки (панхроматический/мультиспектральный/гиперспектральный/красный/ИК и т.п.)	Пространственное разрешение (для каждого режима), м	Дата съемки (дд.мм.гггг)	Дата дешифрирования (дд.мм.гггг)	Предполагаемая причина повреждения	Рекомендуемые мероприятия	вид	площадь, га	сроки проведения (мм.гггг-мм.гггг)
1	2	3	4	5	6	7	8	9	10	11	12	13	14	15	16	17	18	19	20	21	22	23	

Исполнитель работ по проведению лесопатологического обследования:

ФИО \_\_\_\_\_ Подпись \_\_\_\_\_  
 Дата составления документа \_\_\_\_\_ 05.05.2017 \_\_\_\_\_  
 Телефон \_\_\_\_\_



## Ведомость перечета деревьев назначенных в рубку

ВРЕМЕННАЯ ПРОБНАЯ ПЛОЩАДЬ № \_\_\_\_\_

Субъект Российской Федерации Московская область

Лесничество (лесопарк) Шатурское . Квартал 35 . Выдел 8

Площадь 1,5 га, \_\_\_\_\_ .

Номер очага вредных организмов \_\_\_\_\_ Размер пробной площади 1,5 га.

Таксационная характеристика:

тип леса СБР состав 10С+Б возраст 55 бонитет 1

полнота 0,80 запас на га 260 возобновление \_\_\_\_\_ ;

Время и причина ослабления лесного насаждения:

2014 год, внутривидовая конкуренция

Тип очага вредных организмов: эпизодический, хронический (подчеркнуть).

Фаза развития очага вредных организмов: начальная, нарастания численности, собственно вспышка, кризис (подчеркнуть).

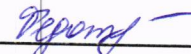
Состояние лесного насаждения, намечаемые мероприятия:

Состояние насаждения - **ослабленное**

С целью предотвращения негативных процессов или снижения ущерба от их воздействия рекомендуется **проведение выборочной санитарной рубки на площади 1,5 га.**

Исполнитель работ по проведению лесопатологического обследования:

с ФИО ведущий инженер-лесопатолог Федотова Е. С.

Подпись 

Дата составления документа 05.05.2017

Телефон (7916)711-8962

### Ведомость перечета деревьев назначенных в рубку

ВРЕМЕННАЯ ПРОБНАЯ ПЛОЩАДЬ № \_\_\_\_\_

Субъект Российской Федерации Московская область

Лесничество (лесопарк) Шатурское . Квартал 35 . Выдел 9

Площадь 0,1 га, \_\_\_\_\_ .

Номер очага вредных организмов \_\_\_\_\_ Размер пробной площади 0,1 га.

Таксационная характеристика:

тип леса СБР состав 10С+Б возраст 80 бонитет 1

полнота 0,70 запас на га 300 возобновление \_\_\_\_\_ ;

Время и причина ослабления лесного насаждения:

2014 год, внутривидовая конкуренция

Тип очага вредных организмов: эпизодический, хронический (подчеркнуть).

Фаза развития очага вредных организмов: начальная, нарастания численности, собственно вспышка, кризис (подчеркнуть).

Состояние лесного насаждения, намечаемые мероприятия:

Состояние насаждения - **ослабленное**

С целью предотвращения негативных процессов или снижения ущерба от их воздействия  
рекомендуется **проведение выборочной санитарной рубки на площади 0,1 га.**

Исполнитель работ по проведению лесопатологического обследования:

« ФИО ведущий инженер-лесопатолог Федотова Е. С.

Подпись

Дата составления документа 05.05.2017

Телефон

(7916)711-8962



# ВЕДОМОСТЬ ПЕРЕЧЕТА ДЕРЕВЬЕВ

кв.35 выд.8

Итого:

ступени толщины, см	Количество деревьев по категориям состояния, шт.																Всего деревьев по ступеням	
	I	II	III	IV		V		VI			ветровал, бурелом			аварийные деревья			шт.	в т.ч. подлежат рубке, %
				НЗ	З	НЗ	З	НЗ	З	О	НЗ	З	О	НЗ	З	О		
1	2	3	4	5	6	7	8	9	10	11	12	13	14	15	16	17	18	19
8	30																30	
12	24							15									39	42
16	108							55									163	34
20	198							59									257	23
24	200							24									224	11
28	135							9									144	6
32	45							2									47	4
36 и более	30							1									31	3
итого	770							165									935	
Итого, %	87,4							12,6									100	13

Порода: **С**

ступени толщины, см	Количество деревьев по категориям состояния, шт.																Всего деревьев по ступеням	
	I	II	III	IV		V		VI			ветровал, бурелом			аварийные деревья			шт.	в т.ч. подлежат рубке, %
				НЗ	З	НЗ	З	НЗ	З	О	НЗ	З	О	НЗ	З	О		
1	2	3	4	5	6	7	8	9	10	11	12	13	14	15	16	17	18	19
8	30																30	
12	20							15									35	42
16	105							55									160	34
20	195							59									254	23
24	195							24									219	11
28	135							9									144	6
32	45							2									47	4
36 и более	30							1									31	3
итого	755							165									920	
Итого, %	86,4							13,6									100	14

Порода: **Б**

ступени толщины, см	Количество деревьев по категориям состояния, шт.																Всего деревьев по ступеням	
	I	II	III	IV		V		VI			ветровал, бурелом			аварийные деревья			шт.	в т.ч. подлежат рубке, %
				НЗ	З	НЗ	З	НЗ	З	О	НЗ	З	О	НЗ	З	О		
1	2	3	4	5	6	7	8	9	10	11	12	13	14	15	16	17	18	19
8																		
12	4																4	
16	3																3	
20	3																3	
24	5																5	
28																		
32																		
36 и более																		
итого	15																15	
Итого, %	100																100	

Примечание: НЗ - незаселенное, З - заселенное, О - отработанное вредителями.



# ВЕДОМОСТЬ ПЕРЕЧЕТА ДЕРЕВЬЕВ

кв.35 выд.9

Итого

ступени толщины, см	Количество деревьев по категориям состояния, шт.																Всего деревьев по ступеням		
	I	II	III	IV		V		VI			ветровал, бурелом			аварийные деревья			шт.	в т.ч. подлежат рубке, %	
				НЗ	З	НЗ	З	НЗ	З	О	НЗ	З	О	НЗ	З	О			
1	2	3	4	5	6	7	8	9	10	11	12	13	14	15	16	17	18	19	
8																			
12	3							1									4	50	
16	3							2									5	40	
20	5							2									7	29	
24	13							1									14	7	
28	24																24		
32	2																2		
36 и более	2																2		
итого	52							6									58		
Итого, %	95							5									100	5	

Порода: **С**

ступени толщины, см	Количество деревьев по категориям состояния, шт.																Всего деревьев по ступеням		
	I	II	III	IV		V		VI			ветровал, бурелом			аварийные деревья			шт.	в т.ч. подлежат рубке, %	
				НЗ	З	НЗ	З	НЗ	З	О	НЗ	З	О	НЗ	З	О			
1	2	3	4	5	6	7	8	9	10	11	12	13	14	15	16	17	18	19	
8																			
12	1							1									2	50	
16	3							2									5	40	
20	5							2									7	29	
24	13							1									14	7	
28	24																24		
32	2																2		
36 и более	2																2		
итого	50							6									56		
Итого, %	95							5									100	5	

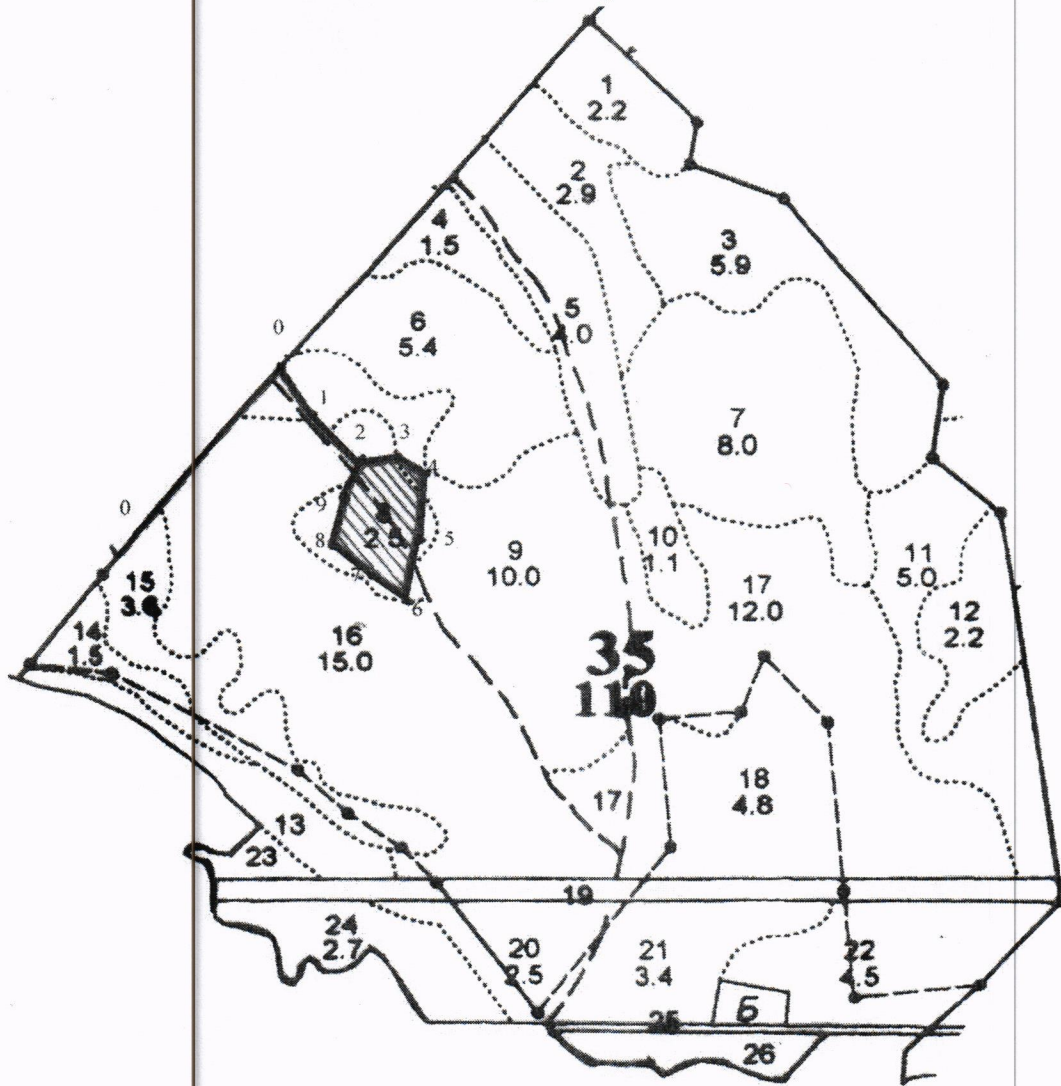
Порода: **Б**

ступени толщины, см	Количество деревьев по категориям состояния, шт.																Всего деревьев по ступеням		
	I	II	III	IV		V		VI			ветровал, бурелом			аварийные деревья			шт.	в т.ч. подлежат рубке, %	
				НЗ	З	НЗ	З	НЗ	З	О	НЗ	З	О	НЗ	З	О			
1	2	3	4	5	6	7	8	9	10	11	12	13	14	15	16	17	18	19	
8																			
12	2																		
16																	2		
20																			
24																			
28																			
32																			
36 и более																			
итого	2																2		
Итого, %	100																100		

Примечание: НЗ - незаселенное, З - заселенное, О - отработанное вредителями.



Абрис участка



Номер выдела	Ленты (круговой площадки) перече́та				
	№ ленты (площадки)	длина, м	ширина, м	радиус, м	площадь, га
8	сплошной перечет				1,5
9	сплошной перечет				0,1

Номера точек	Координаты	Румбы линий	Длина, м
2-3	55°42.932' 39°46.492'	СВ 72°	50
3-4	55°42.934' 39°46.542'	ЮВ 65°	38
4-5	55°42.922' 39°46.570'	ЮВ 07°	97
5-6	55°42.869' 39°46.559'	ЮВ 02°	85
6-7	55°42.824' 39°46.545'	СЗ 62°	68
7-8	55°42.848' 39°46.496'	СЗ 60°	57
8-9	55°42.869' 39°46.456'	СВ 05°	72
9-2	55°42.904' 39°46.477'	СВ 08°	50

Условные обозначения:

Исполнитель работ по проведению лесопатологического обследования:  
ФИО ведущий инженер-лесопатолог Федотова Е. С.

Подпись *Федоткина*

Дата составления документа

05.05.2017

Телефон

(7916)711-8962