

УТВЕРЖДАЮ:

Должность: Заместитель председателя
Комитета лесного хозяйства
Московской области

Ф.И.О: А.В. Прокопченко

Дата: 10.05.2017



Акт
лесопатологического обследования № 545

лесных насаждений Шатурского лесничества (лесопарка)
Московской области (субъект Российской Федерации)

Способ лесопатологического обследования: 1. Визуальный
2. Инструментальный

Место проведения

Участковое лесничество	Урочище (дача)	Квартал (кварталы)	Выдел (выделы)	Площадь, га
Кривандинское	-	37	29	7,7

Лесопатологическое обследование проведено на общей площади 7,7 га.

1. Визуальное лесопатологическое обследование.*

Наземное

Дистанционное

1.1. На площади 7,7 га фактическая таксационная характеристика лесного насаждения соответствует (не соответствует) таксационному описанию (нужное подчеркнуть). Причины несоответствия

Список участков с выявленными несоответствиями приведён в приложении 1 к настоящему Акту.

1.2. Лесные насаждения с нарушенной и утраченной устойчивостью в Кривандинском участковом лесничестве в кв. 37 выд.29 выявлены на площади (га): 0,7 га

Участковое лесничество	Урочище (дача)	Площадь, га		Причина ослабления (гибели)
		с нарушенной устойчивостью	с утраченной устойчивостью	
Кривандинское				
кв.37 выд.29		0,7		ветровал
Итого:		0,7		

Состояние обследованных лесных насаждений приведено в приложениях 1.1-1.4 к Акту в зависимости от метода проведения ЛПО.

1.3. В обследованных лесных участках прогнозируется:

Прогноз	Площадь, га
Ослабление лесных насаждений	-
Усыхание лесных насаждений различной степени	
Развитие очагов вредных организмов	0,7

1.4. Обнаружено загрязнение лесного участка отходами и выбросами: промышленными
бытовыми

Вид загрязнения	Размеры загрязнения			Объём, кубм	Площадь загрязнения, га
	длина, м	ширина, м	высота, м		

ЗАКЛЮЧЕНИЕ

Оценка текущего санитарного и лесопатологического состояния лесных насаждений, назначенные профилактические мероприятия по защите лесов, агитационные мероприятия:

Лесоустройство 2000 года.

Состав насаждения по данным таксационного описания - 5Б2Ос2С1Е+Олч.

Состояние насаждения на площади 7,0 га удовлетворительное, на ней с целью предотвращения негативных процессов или снижения ущерба от их воздействия

рекомендуется надзор за лесным насаждением. Сроки проведения - 2017 год.

На площади 0,7 га с нарушенной устойчивостью рекомендуется проведение выборочной санитарной рубки.

Мероприятия, необходимые для предупреждения повреждения или поражения смежных насаждений: проведение в максимально сжатые сроки.

Исполнитель работ по проведению лесопатологического обследования:

ФИО ведущий инженер-лесопатолог Федотова Е. С. Подпись Федотун

*Раздел включается в акт, в случае проведения лесопатологического обследования визуальным способом.

2. Инструментальное обследование лесного участка.** кв. 37 выд. 29

2.1. Фактическая таксационная характеристика лесного насаждения соответствует

(не соответствует) (нужное подчеркнуть) таксационному описанию. Причины несоответствия:

Ведомость лесных участков с выявленными несоответствиями таксационным описаниям приведена в приложении 1 к Акту.

2.2. Состояние насаждений: **с нарушенной устойчивостью**

с утраченной устойчивостью

причины повреждения: ветровал

Заселено (отработано) стволовыми вредителями:

Вид вредителя	Порода	Встречаемость (% заселённых деревьев)	Степень заселения лесного насаждения (слабая, средняя, сильная)

Повреждено огнём:

Вид пожара	Порода	Состояние корневых лап		Состояние корневой шейки		Подсушивание луба	
		процент повреждённых огнём корней	процент деревьев с данным повреждением	ожог корневой шейки по окружности (1/4; 2/4; 3/4; более 3/4)	процент деревьев с данным повреждением	по окружности (1/4; 2/4; 3/4; более 3/4)	процент деревьев с данным повреждением

Поражено болезнями:

Вид болезни	Порода	Встречаемость (% поражённых деревьев)	Степень поражения лесного насаждения (слабая, средняя, сильная)

2.3. Выборке подлежит 21 % деревьев,

в том числе:

ослабленных _____ % (причины назначения) _____ ;
 сильно ослабленных _____ % (причины назначения) _____ ;
 усыхающих _____ % (причины назначения) _____ ;
 свежего сухостоя _____ %;
 старого сухостоя _____ %;
 свежего ветровала 21 %;
 свежего бурелома _____ %;
 старого ветровала _____ %;
 старого бурелома _____ %;

аварийных

_____%;

2.4. Полнота лесного насаждения после уборки деревьев, подлежащих рубке, составит

0,63 .

Критическая полнота для данной категории лесных насаждений составляет

0,3 .

ЗАКЛЮЧЕНИЕ

С целью предотвращения негативных процессов или снижения ущерба от их воздействия назначено:

Участковое лесничество	Урочище (дача)	Квар-тал	Вы-дел	Площадь выдела, га	Вид мероп-риятия	Площадь мероприятия, га	По-рода	Запас на выдел, куб. м	Крайние сро-ки проведе-ния
Кривандинское		37	29	7,7	СРВ	0,7	Б	32	2020

Ведомость перечета деревьев, назначенных в рубку, и абрис лесного участка прилагаются (приложения 2 и 3 к Акту).

Меры по обеспечению возобновления:

Мероприятия, необходимые для предупреждения повреждения или поражения смежных насаждений:
проведение в максимально сжатые сроки

Сведения для расчёта степени повреждения:

год образования старого сухостоя _____ ;

основная причина повреждения древесины ветровал _____ ;

Дата проведения обследований 05.05.2017 .

Исполнитель работ по проведению лесопатологического обследования:

ФИО ведущий инженер-лесопатолог Федотова Е. С. Подпись Федотуня

** Раздел включается в акт в случае проведения лесопатологического обследования инструментальным способом.

Ведомость лесных участков с выявленными несоответствиями таксационным описаниям

Источник данных	Год проведения лесосурьейства	Номер квартала	Номер выдела	Площадь выдела, га	Целевое назначение лесов	Категория защитных лесов	Номер лесопатологического выдела	Площадь лесопатологического выдела, га	Таксационная характеристика										Заложено п/п						
									состав	порода	возраст, лет	средняя высота, м	средний диаметр, см	тип леса	тип условий местопрорастания (ТУМ)	полнота	бонитет	запас, куб. м/га	количество пробных площадей, шт.	общая площадь пробных площадей, га					
ТО	-	-	-	-	-	-	-	-	-	-	-	-	-	-	-	-	-	-	-	-	-	-	-	-	-
Ф	-	-	-	-	-	-	-	-	-	-	-	-	-	-	-	-	-	-	-	-	-	-	-	-	-

Примечание:

ТО - таксационные описания

Ф - фактическая характеристика лесного насаждения

Исполнитель работ по проведению лесопатологического обследования:

ФИО ведущий инженер-лесопатолог Федотова Е. С. Подпись _____

1	2	3	4	5	6	7	Таксационная характеристика лесного насаждения								17	Распределение деревьев по категориям состояния, % от запаса										29	30	31	32	Назначенные мероприятия					
							8	9	10	11	12	13	14	15		16	18	19	20	21	22	23	24	25	26					27	28	33	34		
37	29	7,7	защитные	лесопарковые зоны	1	0,7	5Б20с2С1Е+ОЛч	Б	45	22	18	СРМ	0,8	1	220	309	79	0	0	0	0	21	0	0	0	0	0	0	21	821	21	21	0,7	СРВ	0,7

Показатели, не соответствующие таксационному описанию отмечаются «*». Лесоустройство 2000 г.
 Исполнитель работ по проведению лесопатологического обследования:

ФИО ведущий инженер-лесопатолог Федотова Е. С. Подпись

Дата составления документа 05.05.2017 Телефон (7916)711-8962

Результаты проведения лесопатологического обследования в лесных насаждениях,
повреждённых вредителями леса (хвое-листогрызущими) за _____ 2017 г.

Субъект Российской Федерации _____ Лесничество (лесопарк) _____ (месяц)
Участковое лесничество _____ Урочище (лесная дача) _____

1	2	3	4	5	6	7	Таксационная характеристика лесного насаждения								17	Распределение деревьев по степени объедания кроны, % от числа стволов				23	Назначенные мероприятия				
							8	9	10	11	12	13	14	15		16	18	19	20		21	22	24	25	26
Номер квартала	Номер выдела	Площадь выдела, га	Целевое назначение лесов	Категория защитных лесов	Номер лесопатологического выдела	Площадь лесопатологического выдела, га	состав	порода	Возраст	средняя высота, м	средний диаметр, см	тип леса	плотота	бонитет	запас, куб. м/га	Вид вредителя	Доля повреждённых деревьев, % от количества	до 25	26-49	50-75	более 75	Фаза развития вредителя	вид	площадь, га	Сроки проведения
1	2	3	4	5	6	7	8	9	10	11	12	13	14	15	16	17	18	19	20	21	22	23	24	25	26

Показатели, не соответствующие таксационному описанию отмечаются «*».
Исполнитель работ по проведению лесопатологического обследования:

ФИО ведущий инженер-лесопатолог Федотова Е. С. Подпись _____
Дата составления документа 05.05.2017 Телефон _____

**Результаты проведения лесопатологических обследований лесных насаждений
с использованием авиационных средств**

Субъект Российской Федерации _____ Лесничество (лесопарк) _____
 Участковое лесничество _____ Урочище (лесная дача) _____
 Государственный и регистрационный знаки летательного аппарата _____
 Изготовитель, тип летательного аппарата _____
 Серийный идентификационный номер воздушного судна _____
 Дата вылета _____ Местное время вылета _____ Пункт вылета _____ Время полёта _____

1 Номер квартала	2 Номер вылета	3 Номер лесопатологического вылета	4 Площадь лесопатологического вылета, га	5 Перечень таксационных вылетов, входящих в лесопатологический вылет	6 Повреждаемая порода	Доля усыхающих и погибших деревьев, %					Степень повреждения полога, %		17 Тип распределения повреждённых (погибших) деревьев (равномерное, групповое, куртинное, сплошное усыхание (повреждение))	18 Причина повреждения	Назначенные мероприятия			
						8 свежий сухостой	9 старый сухостой	10 свежий ветровал	11 старый ветровал	12 старый бурелом	13 старый бурелом	14 аварийные деревья			15 щелочилица	16 лесромашин	19 вид	20 площадь, га
—	—	—	—	—	—	—	—	—	—	—	—	—	—	—	—	—	—	—
—	—	—	—	—	—	—	—	—	—	—	—	—	—	—	—	—	—	—
—	—	—	—	—	—	—	—	—	—	—	—	—	—	—	—	—	—	—
—	—	—	—	—	—	—	—	—	—	—	—	—	—	—	—	—	—	—
—	—	—	—	—	—	—	—	—	—	—	—	—	—	—	—	—	—	—

Исполнитель работ по проведению лесопатологических обследований:

ФИО Перетовка Е.А. Подпись

Дата составления документа 05.05.2017 Телефон _____

Результаты проведения лесопатологических обследований лесных насаждений с использованием данных дистанционного зондирования Земли (авиационных и космических снимков)

Субъект Российской Федерации _____
Участковое лесничество _____

Лесничество (лесопарк) _____
Урочище (лесная дача) _____

1	2	3	4	5	Краткая таксационная характеристика лесных насаждений по данным лесоустройства						Краткая характеристика материалов дистанционного зондирования Земли				20	Рекомендуемые мероприятия						
					6	7	8	9	10	11	12	13	14	15		16	17	18	19	21	22	23
Номер лесного квартала	Номер лесотаксационного выдела	Площадь лесотаксационного выдела, га	Номер лесопатологического выдела	Площадь лесопатологического выдела, га	средний диаметр, см	средняя высота, м	средний возраст	породный состав	тип леса/тип лесорастительных условий	относительная полнота	бонитет	общий запас древесины, м ³ /га	тип и наименование летального аппарата	Наименование съемочной аппаратуры	Режим съемки (панораматический/мультиспектральный/гиперспектральный/красный/ИК/ИК и т.п.)	Пространственное разрешение (для каждого режима), м	Дата съемки (дд.мм.гггг)	Дата дешифрирования (дд.мм.гггг)	Предполагаемая причина повреждения	вид	площадь, га	сроки проведения (мм.гггг-мм.гггг)
1	2	3	4	5	6	7	8	9	10	11	12	13	14	15	16	17	18	19	20	21	22	23

Исполнитель работ по проведению лесопатологического обследования:

ФИО Феромова Е.С. Подпись Фером
Дата составления документа 05.05.2017 Телефон _____

Ведомость перечета деревьев назначенных в рубку

ВРЕМЕННАЯ ПРОБНАЯ ПЛОЩАДЬ № _____

Субъект Российской Федерации Московская область

Лесничество (лесопарк) Шатурское . Квартал 37 . Выдел 29

Площадь 0,7 га, _____ .

Номер очага вредных организмов _____ Размер пробной площади 0,7 га.

Таксационная характеристика:

тип леса СЧРМ состав 5Б2Ос2С1Е+Олч возраст 45 бонитет 1

полнота 0,80 запас на га 220 возобновление _____ ;

Время и причина ослабления лесного насаждения:

2016 год, ветровал

Тип очага вредных организмов: эпизодический, хронический (подчеркнуть).

Фаза развития очага вредных организмов: начальная, нарастания численности, собственно вспышка, кризис (подчеркнуть). Затухший очаг.

Состояние лесного насаждения, намечаемые мероприятия:

Состояние насаждения - **ослабленное**

С целью предотвращения негативных процессов или снижения ущерба от их воздействия
рекомендуется **проведение выборочной санитарной рубки на площади 0,7 га.**

Исполнитель работ по проведению лесопатологического обследования:

с ФИО ведущий инженер-лесопатолог Федотова Е. С.

Дата составления документа 05.05.2017

Подпись 

Телефон (7916)711-8962

Порода: С

ступени толщины, см	Количество деревьев по категориям состояния, шт.																Всего деревьев по ступеням	
	I	II	III	IV		V		VI			ветровал, бурелом			аварийные деревья			шт.	в т.ч. подлежат рубке, %
				НЗ	З	НЗ	З	НЗ	З	О	НЗ	З	О	НЗ	З	О		
1	2	3	4	5	6	7	8	9	10	11	12	13	14	15	16	17	18	19
8																		
12																		
16																		
20	4																4	
24	2										3						5	60
28	4										2						6	33
32	20										2						22	9
36 и более																		
итого	30										7						37	
Итого, %	82,9										17,1						100	17

Порода: Е

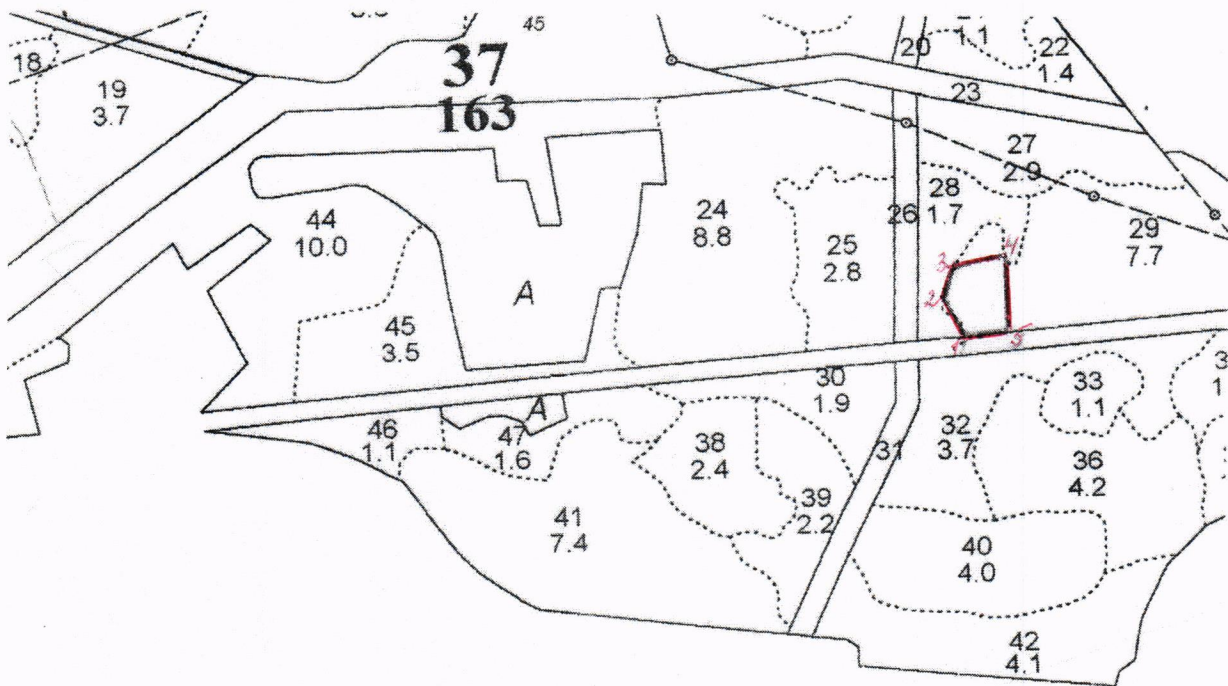
ступени толщины, см	Количество деревьев по категориям состояния, шт.																Всего деревьев по ступеням	
	I	II	III	IV		V		VI			ветровал, бурелом			аварийные деревья			шт.	в т.ч. подлежат рубке, %
				НЗ	З	НЗ	З	НЗ	З	О	НЗ	З	О	НЗ	З	О		
1	2	3	4	5	6	7	8	9	10	11	12	13	14	15	16	17	18	19
8																		
12	3										7						10	70
16	2										7						9	78
20	1										3						4	75
24	1										3						4	75
28											3						3	100
32																		
36 и более																		
итого	7										23						30	
Итого, %	23										77						100	77

Порода: Олч

ступени толщины, см	Количество деревьев по категориям состояния, шт.																Всего деревьев по ступеням	
	I	II	III	IV		V		VI			ветровал, бурелом			аварийные деревья			шт.	в т.ч. подлежат рубке, %
				НЗ	З	НЗ	З	НЗ	З	О	НЗ	З	О	НЗ	З	О		
1	2	3	4	5	6	7	8	9	10	11	12	13	14	15	16	17	18	19
8																		
12																		
16																		
20	2																2	
24																		
28	1																1	
32	2																2	
36 и более																		
итого	5																5	
Итого, %	100																100	

Примечание: НЗ - незаселенное, З - заселенное, О - отработанное вредителями.

Абрис участка



Номер выдела	Ленты (круговой площадки) перечёта				
	№ ленты (площадки)	длина, м	ширина, м	радиус, м	площадь, га
29	сплошной				0,7

Номера точек	Координаты	Румбы линий	Длина, м
1-2	55°33'58,7" 39°38'34,2"	СЗ 28°00'	60
2-3	55°34'00,5" 39°38'32,8"	СВ 14°00'	38
3-4	55°34'01,5" 39°38'33,9"	СВ 65°00'	65
4-5	55°34'02,1" 39°38'37,6"	ЮВ 10°00'	103
5-1	55°33'58,8" 39°38'37,5"	ЮЗ 76°00'	59

Условные обозначения:

Исполнитель работ по проведению лесопатологического обследования:
ФИО ведущий инженер-лесопатолог Федотова Е. С.

Подпись Федотова Е. С.

Дата составления документа

05.05.2017

Телефон

(7916)711-8962