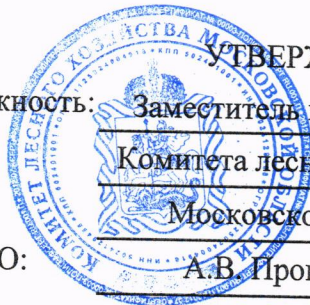


УТВЕРЖДАЮ:

Должность: Заместитель председателя  
Комитета лесного хозяйства  
Московской области

Ф.И.О: А.В. Прокопченко

Дата: 10.05.2017



**Акт**  
лесопатологического обследования № 543

лесных насаждений Шатурского лесничества (лесопарка)  
Московской области (субъект Российской Федерации)

Способ лесопатологического обследования: 1. Визуальный   
2. Инструментальный

**Место проведения**

| Участковое лесничество | Урочище (дача) | Квартал (кварталы) | Выдел (выделы) | Площадь, га |
|------------------------|----------------|--------------------|----------------|-------------|
| Кривандинское          | -              | 37                 | 30             | 1,9         |
|                        |                |                    | 46             | 1,1         |
|                        |                |                    | 47             | 1,6         |

Лесопатологическое обследование проведено на общей площади 4,6 га.

**1. Визуальное лесопатологическое обследование.\***

Наземное

Дистанционное

1.1. На площади 1,9 га фактическая таксационная характеристика лесного насаждения соответствует (не соответствует) таксационному описанию (нужное подчеркнуть). Причины несоответствия

Список участков с выявленными несоответствиями приведён в приложении 1 к настоящему Акту.

1.2. Лесные насаждения с нарушенной и утраченной устойчивостью в Кривандинском участковом лесничестве в кв. 37 выд. 30 выявлены на площади (га): 0,9 га

| Участковое лесничество | Урочище (дача) | Площадь, га                |                            | Причина ослабления (гибели) |
|------------------------|----------------|----------------------------|----------------------------|-----------------------------|
|                        |                | с нарушенной устойчивостью | с утраченной устойчивостью |                             |
| Кривандинское          |                |                            |                            |                             |
| кв.37 выд.30           |                | 0,9                        |                            | ветровал, короед-типограф   |
| Итого:                 |                | 0,9                        |                            |                             |

Состояние обследованных лесных насаждений приведено в приложениях 1.1-1.4 к Акту в зависимости от метода проведения ЛПО.

1.3. В обследованных лесных участках прогнозируется:

| Прогноз                                      | Площадь, га |
|--|-------------|
| Ослабление лесных насаждений                 | -           |
| Усыхание лесных насаждений различной степени |             |
| Развитие очагов вредных организмов           | 0,9         |

1.4. Обнаружено загрязнение лесного участка отходами и выбросами: промышленными   
бытовыми

| Вид загрязнения | Размеры загрязнения |           |           | Объём, кубм | Площадь загрязнения, га |
|-----------------|---------------------|-----------|-----------|-------------|-------------------------|
|                 | длина, м            | ширина, м | высота, м |             |                         |
|                 |                     |           |           |             |                         |
|                 |                     |           |           |             |                         |

**ЗАКЛЮЧЕНИЕ**

Оценка текущего санитарного и лесопатологического состояния лесных насаждений, назначенные профилактические мероприятия по защите лесов, агитационные мероприятия:

*Лесоустройство 2000 года.*

*Состав насаждения по данным таксационного описания - 3Е2С3Б2Ос+Олч.*

*Состояние насаждения на площади 1,0 га удовлетворительное, на ней с целью предотвращения негативных процессов или снижения ущерба от их воздействия*

*рекомендуется надзор за лесным насаждением. Сроки проведения - 2017 год.*

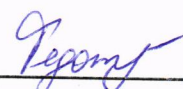
*На площади 0,9 га с нарушенной устойчивостью рекомендуется проведение выборочной санитарной рубки.*

*Мероприятия, необходимые для предупреждения повреждения или поражения смежных насаждений: проведение в максимально сжатые сроки.*

Исполнитель работ по проведению лесопатологического обследования:

ФИО ведущий инженер-лесопатолог Федотова Е. С.

Подпись



\*Раздел включается в акт, в случае проведения лесопатологического обследования визуальным способом.

**1. Визуальное лесопатологическое обследование.\***

Наземное

Дистанционное

1.1. На площади 1,1 га фактическая таксационная характеристика лесного насаждения соответствует (не соответствует) таксационному описанию (нужное подчеркнуть). Причины несоответствия

Список участков с выявленными несоответствиями приведён в приложении 1 к настоящему Акту.

1.2. Лесные насаждения с нарушенной и утраченной устойчивостью в Кривандинском участковом лесничестве в кв. 37 выд. 46 выявлены на площади (га): 0,7 га

| Участковое лесничество | Урочище (дача) | Площадь, га                |                            | Причина ослабления (гибели) |
|------------------------|----------------|----------------------------|----------------------------|-----------------------------|
|                        |                | с нарушенной устойчивостью | с утраченной устойчивостью |                             |
| Кривандинское          |                |                            |                            |                             |
| кв.37 выд.46           |                | 0,7                        |                            | ветровал                    |
| Итого:                 |                | 0,7                        |                            |                             |

Состояние обследованных лесных насаждений приведено в приложениях 1.1-1.4 к Акту в зависимости от метода проведения ЛПО.

1.3. В обследованных лесных участках прогнозируется:

| Прогноз                                      | Площадь, га |
|--|-------------|
| Ослабление лесных насаждений                 | -           |
| Усыхание лесных насаждений различной степени |             |
| Развитие очагов вредных организмов           | 0,7         |

1.4. Обнаружено загрязнение лесного участка отходами и выбросами: промышленными

бытовыми

| Вид загрязнения | Размеры загрязнения |           |           | Объём, кубм | Площадь загрязнения, га |
|-----------------|---------------------|-----------|-----------|-------------|-------------------------|
|                 | длина, м            | ширина, м | высота, м |             |                         |
|                 |                     |           |           |             |                         |
|                 |                     |           |           |             |                         |

**ЗАКЛЮЧЕНИЕ**

Оценка текущего санитарного и лесопатологического состояния лесных насаждений, назначенные профилактические мероприятия по защите лесов, агитационные мероприятия:

Лесоустройство 2000 года.

Состав насаждения по данным таксационного описания -6Б1Ос3С+Е.

Состояние насаждения на площади 0,4 га удовлетворительное, на ней с целью предотвращения негативных процессов или снижения ущерба от их воздействия

рекомендуется надзор за лесным насаждением. Сроки проведения - 2017 год.

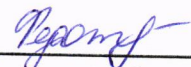
На площади 0,7 га с нарушенной устойчивостью рекомендуется проведение выборочной санитарной рубки.

Мероприятия, необходимые для предупреждения повреждения или поражения смежных насаждений: проведение в максимально сжатые сроки.

Исполнитель работ по проведению лесопатологического обследования:

ФИО ведущий инженер-лесопатолог Федотова Е. С.

Подпись



\*Раздел включается в акт, в случае проведения лесопатологического обследования визуальным способом.

**1. Визуальное лесопатологическое обследование.\***

Наземное

Дистанционное

1.1. На площади 1,6 га фактическая таксационная характеристика лесного насаждения соответствует (не соответствует) таксационному описанию (нужное подчеркнуть). Причины несоответствия

Список участков с выявленными несоответствиями приведён в приложении 1 к настоящему Акту.

1.2. Лесные насаждения с нарушенной и утраченной устойчивостью в Кривандинском участковом лесничестве в кв. 37 выд. 47 выявлены на площади (га):

0,5 га

| Участковое лесничество | Урочище (дача) | Площадь, га                |                            | Причина ослабления (гибели) |
|------------------------|----------------|----------------------------|----------------------------|-----------------------------|
|                        |                | с нарушенной устойчивостью | с утраченной устойчивостью |                             |
| Кривандинское          |                |                            |                            |                             |
| кв.37 выд.47           |                | 0,5                        |                            | ветровал                    |
| Итого:                 |                | 0,5                        |                            |                             |

Состояние обследованных лесных насаждений приведено в приложениях 1.1-1.4 к Акту в зависимости от метода проведения ЛПО.

1.3. В обследованных лесных участках прогнозируется:

| Прогноз                                      | Площадь, га |
|--|-------------|
| Ослабление лесных насаждений                 | -           |
| Усыхание лесных насаждений различной степени |             |
| Развитие очагов вредных организмов           | 0,5         |

1.4. Обнаружено загрязнение лесного участка отходами и выбросами: промышленными

бытовыми

| Вид загрязнения | Размеры загрязнения |           |           | Объём, кубм | Площадь загрязнения, га |
|-----------------|---------------------|-----------|-----------|-------------|-------------------------|
|                 | длина, м            | ширина, м | высота, м |             |                         |
|                 |                     |           |           |             |                         |
|                 |                     |           |           |             |                         |

**ЗАКЛЮЧЕНИЕ**

Оценка текущего санитарного и лесопатологического состояния лесных насаждений, назначенные профилактические мероприятия по защите лесов, агитационные мероприятия:

*Лесоустройство 2000 года.*

*Состав насаждения по данным таксационного описания - 7БЗС.*

*Состояние насаждения на площади 1,1 га удовлетворительное, на ней с целью предотвращения негативных процессов или снижения ущерба от их воздействия*

*рекомендуется надзор за лесным насаждением. Сроки проведения - 2017 год.*

*На площади 0,5 га с нарушенной устойчивостью рекомендуется проведение выборочной санитарной рубки.*

*Мероприятия, необходимые для предупреждения повреждения или поражения смежных насаждений: проведение в максимально сжатые сроки.*

Исполнитель работ по проведению лесопатологического обследования:

ФИО ведущий инженер-лесопатолог Федотова Е. С.

Подпись

*Федотова*

\*Раздел включается в акт, в случае проведения лесопатологического обследования визуальным способом.

## 2. Инструментальное обследование лесного участка.\*\* кв. 37 выд. 30

2.1. Фактическая таксационная характеристика лесного насаждения соответствует  
(не соответствует) (нужное подчеркнуть) таксационному описанию. Причины несоответствия:

Ведомость лесных участков с выявленными несоответствиями таксационным описаниям  
приведена в приложении 1 к Акту.

2.2. Состояние насаждений: **с нарушенной устойчивостью**   
**с утраченной устойчивостью**   
причины повреждения: ветровал, короед-типограф

Отработано стволовыми вредителями:

| Вид вредителя   | Порода | Встречаемость (% заселённых деревьев) | Степень заселения лесного насаждения (слабая, средняя, сильная) |
|-----------------|--------|---------------------------------------|---|
| короед-типограф | Е      | 18,2 (отработано)                     | слабая  |
|                 |        |                                       |   |
|                 |        |                                       |   |

Повреждено огнём:

| Вид пожара | Порода | Состояние корневых лап            |  | Состояние корневой шейки                                     |  | Подсушивание луба                        |  |
|------------|--------|-----------------------------------|--|--|--|--|--|
|            |        | процент повреждённых огнём корней | процент деревьев с данным повреждением | ожог корневой шейки по окружности (1/4; 2/4; 3/4; более 3/4) | процент деревьев с данным повреждением | по окружности (1/4; 2/4; 3/4; более 3/4) | процент деревьев с данным повреждением |
|            |        |                                   |  |  |  |  |  |
|            |        |                                   |  |  |  |  |  |
|            |        |                                   |  |  |  |  |  |

Поражено болезнями:

| Вид болезни | Порода | Встречаемость (% поражённых деревьев) | Степень поражения лесного насаждения (слабая, средняя, сильная) |
|-------------|--------|---------------------------------------|---|
|             |        |                                       |   |
|             |        |                                       |   |
|             |        |                                       |   |

2.3. Выборке подлежит 4 % деревьев,

в том числе:

ослабленных \_\_\_\_\_ % (причины назначения) \_\_\_\_\_ ;  
 сильно ослабленных \_\_\_\_\_ % (причины назначения) \_\_\_\_\_ ;  
 усыхающих \_\_\_\_\_ % (причины назначения) \_\_\_\_\_ ;  
 свежего сухостоя \_\_\_\_\_ %;  
 старого сухостоя 2 %;  
 свежего ветровала 2 %;  
 свежего бурелома \_\_\_\_\_ %;  
 старого ветровала \_\_\_\_\_ %;  
 старого бурелома \_\_\_\_\_ %;

аварийных \_\_\_\_\_ %;

2.4. Полнота лесного насаждения после уборки деревьев, подлежащих рубке, составит 0,68 .  
Критическая полнота для данной категории лесных насаждений составляет 0,5 .

## ЗАКЛЮЧЕНИЕ

С целью предотвращения негативных процессов или снижения ущерба от их воздействия назначено:

| Участковое лесничество | Урочище (дача) | Квар-тал | Вы-дел | Площадь выдела, га | Вид мероп-риятия | Площадь мероприятия, га | По-рода | Запас на выдел, куб. м | Крайние сро-ки проведе-ния |
|------------------------|----------------|----------|--------|--------------------|------------------|-------------------------|---------|------------------------|----------------------------|
| Кривандинское          |                | 37       | 30     | 1,9                | СРВ              | 0,9                     | Е       | 9,1                    | 2020                       |
|                        |                |          |        |                    |                  |                         |         |                        |                            |
|                        |                |          |        |                    |                  |                         |         |                        |                            |

Ведомость перечета деревьев, назначенных в рубку, и абрис лесного участка прилагаются (приложения 2 и 3 к Акту).

Меры по обеспечению возобновления:

---

---

---

Мероприятия, необходимые для предупреждения повреждения или поражения смежных насаждений:  
проведение в максимально сжатые сроки

---

---

---

Сведения для расчёта степени повреждения:

год образования старого сухостоя 2014 ;

основная причина повреждения древесины ветровал, короед-типограф ;

Дата проведения обследований 05.05.2017 .

Исполнитель работ по проведению лесопатологического обследования:

ФИО ведущий инженер-лесопатолог Федотова Е. С. Подпись Федотова

\*\* Раздел включается в акт в случае проведения лесопатологического обследования инструментальным способом.

**2. Инструментальное обследование лесного участка.\*\* кв. 37 выд. 46**

2.1. Фактическая таксационная характеристика лесного насаждения соответствует

(не соответствует) (нужное подчеркнуть) таксационному описанию. Причины несоответствия:

Ведомость лесных участков с выявленными несоответствиями таксационным описаниям приведена в приложении 1 к Акту.

2.2. Состояние насаждений: **с нарушенной устойчивостью**

**с утраченной устойчивостью**

причины повреждения: ветровал

Заселено (отработано) стволовыми вредителями:

| Вид вредителя | Порода | Встречаемость (% заселённых деревьев) | Степень заселения лесного насаждения (слабая, средняя, сильная) |
|---------------|--------|---------------------------------------|---|
|               |        |                                       |   |
|               |        |                                       |   |
|               |        |                                       |   |

Повреждено огнём:

| Вид пожара | Порода | Состояние корневых лап            |  | Состояние корневой шейки                                     |  | Подсушивание луба                        |  |
|------------|--------|-----------------------------------|--|--|--|--|--|
|            |        | процент повреждённых огнём корней | процент деревьев с данным повреждением | ожог корневой шейки по окружности (1/4; 2/4; 3/4; более 3/4) | процент деревьев с данным повреждением | по окружности (1/4; 2/4; 3/4; более 3/4) | процент деревьев с данным повреждением |
|            |        |                                   |  |  |  |  |  |
|            |        |                                   |  |  |  |  |  |
|            |        |                                   |  |  |  |  |  |

Поражено болезнями:

| Вид болезни | Порода | Встречаемость (% поражённых деревьев) | Степень поражения лесного насаждения (слабая, средняя, сильная) |
|-------------|--------|---------------------------------------|---|
|             |        |                                       |   |
|             |        |                                       |   |
|             |        |                                       |   |

2.3. Выборке подлежит 6 % деревьев,

в том числе:

ослабленных          % (причины назначения) \_\_\_\_\_ ;  
 сильно ослабленных          % (причины назначения) \_\_\_\_\_ ;  
 усыхающих          % (причины назначения) \_\_\_\_\_ ;  
 свежего сухостоя          %;  
 старого сухостоя          %;  
 свежего ветровала 6 %;  
 свежего бурелома          %;  
 старого ветровала          %;  
 старого бурелома          %;

аварийных \_\_\_\_\_ %;

2.4. Полнота лесного насаждения после уборки деревьев, подлежащих рубке, составит 0,75 .  
Критическая полнота для данной категории лесных насаждений составляет 0,3 .

## ЗАКЛЮЧЕНИЕ

С целью предотвращения негативных процессов или снижения ущерба от их воздействия назначено:

| Участковое лесничество | Урочище (дача) | Квар-тал | Вы-дел | Площадь выдела, га | Вид мероп-риятия | Площадь мероприятия, га | По-рода | Запас на выдел, куб. м | Крайние сро-ки проведе-ния |
|------------------------|----------------|----------|--------|--------------------|------------------|-------------------------|---------|------------------------|----------------------------|
| Кривандинское          |                | 37       | 46     | 1,1                | СРВ              | 0,7                     | Б       | 6,9                    | 2020                       |
|                        |                |          |        |                    |                  |                         |         |                        |                            |
|                        |                |          |        |                    |                  |                         |         |                        |                            |

Ведомость перечета деревьев, назначенных в рубку, и абрис лесного участка прилагаются (приложения 2 и 3 к Акту).

Меры по обеспечению возобновления:

Мероприятия, необходимые для предупреждения повреждения или поражения смежных насаждений:  
проведение в максимально сжатые сроки.

Сведения для расчёта степени повреждения:

год образования старого сухостоя \_\_\_\_\_ ;

основная причина повреждения древесины ветровал \_\_\_\_\_ ;

Дата проведения обследований 05.05.2017 .

Исполнитель работ по проведению лесопатологического обследования:

ФИО ведущий инженер-лесопатолог Федотова Е. С. Подпись Федотова

\*\* Раздел включается в акт в случае проведения лесопатологического обследования инструментальным способом.



**2. Инструментальное обследование лесного участка.\*\* кв. 37 выд. 47**

2.1. Фактическая таксационная характеристика лесного насаждения соответствует  
(не соответствует) (нужное подчеркнуть) таксационному описанию. Причины несоответствия:

Ведомость лесных участков с выявленными несоответствиями таксационным описаниям приведена в приложении 1 к Акту.

2.2. Состояние насаждений: **с нарушенной устойчивостью**   
**с утраченной устойчивостью**

причины повреждения: ветровал

Заселено (отработано) стволовыми вредителями:

| Вид вредителя | Порода | Встречаемость (% заселённых деревьев) | Степень заселения лесного насаждения (слабая, средняя, сильная) |
|---------------|--------|---------------------------------------|---|
|               |        |                                       |   |
|               |        |                                       |   |
|               |        |                                       |   |

Повреждено огнём:

| Вид пожара | Порода | Состояние корневых лап            |  | Состояние корневой шейки                                     |  | Подсушивание луба                        |  |
|------------|--------|-----------------------------------|--|--|--|--|--|
|            |        | процент повреждённых огнём корней | процент деревьев с данным повреждением | ожог корневой шейки по окружности (1/4; 2/4; 3/4; более 3/4) | процент деревьев с данным повреждением | по окружности (1/4; 2/4; 3/4; более 3/4) | процент деревьев с данным повреждением |
|            |        |                                   |  |  |  |  |  |
|            |        |                                   |  |  |  |  |  |
|            |        |                                   |  |  |  |  |  |

Поражено болезнями:

| Вид болезни | Порода | Встречаемость (% поражённых деревьев) | Степень поражения лесного насаждения (слабая, средняя, сильная) |
|-------------|--------|---------------------------------------|---|
|             |        |                                       |   |
|             |        |                                       |   |
|             |        |                                       |   |

2.3. Выборке подлежит 5 % деревьев,

в том числе:

ослабленных \_\_\_\_\_ % (причины назначения) \_\_\_\_\_ ;  
 сильно ослабленных \_\_\_\_\_ % (причины назначения) \_\_\_\_\_ ;  
 усыхающих \_\_\_\_\_ % (причины назначения) \_\_\_\_\_ ;  
 свежего сухостоя \_\_\_\_\_ %;  
 старого сухостоя \_\_\_\_\_ %;  
 свежего ветровала 5 %;  
 свежего бурелома \_\_\_\_\_ %;  
 старого ветровала \_\_\_\_\_ %;  
 старого бурелома \_\_\_\_\_ %;

аварийных \_\_\_\_\_ %;

2.4. Полнота лесного насаждения после уборки деревьев, подлежащих рубке, составит 0,76 .  
Критическая полнота для данной категории лесных насаждений составляет 0,3 .

## ЗАКЛЮЧЕНИЕ

С целью предотвращения негативных процессов или снижения ущерба от их воздействия назначено:

| Участковое лесничество | Урочище (дача) | Квартал | Выдел | Площадь выдела, га | Вид мероприятия | Площадь мероприятия, га | Порода | Запас на выдел, куб. м | Крайние сроки проведения |
|------------------------|----------------|---------|-------|--------------------|-----------------|-------------------------|--------|------------------------|--------------------------|
| Кривандинское          |                | 37      | 47    | 1,6                | СРВ             | 0,5                     | Б      | 5                      | 2020                     |
|                        |                |         |       |                    |                 |                         |        |                        |                          |
|                        |                |         |       |                    |                 |                         |        |                        |                          |

Ведомость перечета деревьев, назначенных в рубку, и абрис лесного участка прилагаются (приложения 2 и 3 к Акту).

Меры по обеспечению возобновления:

Мероприятия, необходимые для предупреждения повреждения или поражения смежных насаждений:  
проведение в максимально сжатые сроки.

Сведения для расчёта степени повреждения:

год образования старого сухостоя \_\_\_\_\_ ;

основная причина повреждения древесины ветровал \_\_\_\_\_ ;

Дата проведения обследований 05.05.2017 .

Исполнитель работ по проведению лесопатологического обследования:

ФИО ведущий инженер-лесопатолог Федотова Е. С. Подпись \_\_\_\_\_

\*\* Раздел включается в акт в случае проведения лесопатологического обследования инструментальным способом.

**Ведомость лесных участков с выявленными несоответствиями таксационным описаниям**

| Источник данных | Год проведения лесопроизводства | Номер квартала | Номер выдела | Площадь выдела, га | Целевое назначение лесов | Категория защитных лесов | Номер лесопатологического выдела | Площадь лесопатологического выдела, га | Таксационная характеристика |        |              |                   |                     |          |                                    |         |         |                  |                                  | Заложено п/п                       |   |   |   |   |   |
|-----------------|---------------------------------|----------------|--------------|--------------------|--------------------------|--------------------------|----------------------------------|--|-----------------------------|--------|--------------|-------------------|---------------------|----------|------------------------------------|---------|---------|------------------|----------------------------------|------------------------------------|---|---|---|---|---|
|                 |                                 |                |              |                    |                          |                          |                                  |  | состав                      | порода | возраст, лет | средняя высота, м | средний диаметр, см | тип леса | тип условий местопрорастания (ТУМ) | полнота | бонитет | запас, куб. м/га | количество пробных площадей, шт. | общая площадь пробных площадей, га |   |   |   |   |   |
| ТО              | -                               | -              | -            | -                  | -                        | -                        | -                                | -                                      | -                           | -      | -            | -                 | -                   | -        | -                                  | -       | -       | -                | -                                | -                                  | - | - | - | - |   |
| Ф               | -                               | -              | -            | -                  | -                        | -                        | -                                | -                                      | -                           | -      | -            | -                 | -                   | -        | -                                  | -       | -       | -                | -                                | -                                  | - | - | - | - | - |

Примечание:

ТО - таксационные описания

Ф - фактическая характеристика лесного насаждения

Исполнитель работ по проведению лесопатологического обследования:

ФИО ведущий инженер-лесопатолог Федотова Е. С. \_\_\_\_\_ Подпись

Результаты проведения лесопатологического обследования лесных насаждений за

Субъект Российской Федерации Московская область Лесничество (лесопарк) Шатурское  
Участковое лесничество Кривандинское Урочище (лесная дача)

| 1              | 2            | 3                  | 4                        | 5                        | 6                                | 7                                      | Таксационная характеристика лесного насаждения |        |         |                   |                     |          |         |         | 17               | Распределение деревьев по категориям состояния, % от запаса |                          |             |             |           |              |              |                 |                 |                |                | 31                | 32                            | Назначенные мероприятия         |                  |     |             |     |
|----------------|--------------|--------------------|--------------------------|--------------------------|----------------------------------|--|--|--------|---------|-------------------|---------------------|----------|---------|---------|------------------|---|--------------------------|-------------|-------------|-----------|--------------|--------------|-----------------|-----------------|----------------|----------------|-------------------|-------------------------------|---------------------------------|------------------|-----|-------------|-----|
|                |              |                    |                          |                          |                                  |  | 8  | 9      | 10      | 11                | 12                  | 13       | 14      | 15      |                  | 16  | 18                       | 19          | 20          | 21        | 22           | 23           | 24              | 25              | 26             | 27             |                   |                               | 28                              | 30               | 33  | 34          |     |
| Номер квартала | Номер выдела | Площадь выдела, га | Целевое назначение лесов | Категория защитных лесов | Номер лесопатологического выдела | Площадь лесопатологического выдела, га | состав   | порода | возраст | средняя высота, м | средний диаметр, см | тип леса | полнота | бонитет | запас, куб. м/га | Число деревьев на пробе, шт.                                | без признаков ослабления | ослабленные | ослабленные | усыхающие | свежий сухой | старый сухой | свежий ветровал | старый ветровал | свежий бурелом | старый бурелом | аварийные деревья | Доля поврежденных деревьев, % | Причина ослабления, повреждения | Полежит рубке, % | Вид | площадь, га |     |
| 37             | 30           | 1,9                | защитные                 | лесопарковые зоны        | 1                                | 0,9                                    | БЕ2С3В2ОС+Олч                                  | Б      | 70      | 23                | 26                  | Ерпш     | 0,7     | 1       | 310              | 479   | 96                       | 0           | 0           | 0         | 0            | 2            | 2               | 0               | 0              | 0              | 0                 | 0                             | 4                               | 343, 821         | 4   | СРВ         | 0,9 |
| 37             | 46           | 1,1                | защитные                 | лесопарковые зоны        | 1                                | 0,7                                    | Б1ОС3С+Е                                       | Б      | 40      | 20                | 16                  | Српм     | 0,8     | 1       | 180              | 238   | 94                       | 0           | 0           | 0         | 0            | 0            | 6               | 0               | 0              | 0              | 0                 | 0                             | 821                             | 6                | СРВ | 0,7         |     |
| 37             | 47           | 1,6                | защитные                 | лесопарковые зоны        | 1                                | 0,5                                    | 7Б3С   | Б      | 50      | 22                | 18                  | Српм     | 0,8     | 1       | 210              | 188   | 95                       | 0           | 0           | 0         | 0            | 0            | 5               | 0               | 0              | 0              | 0                 | 0                             | 821                             | 5                | СРВ | 0,5         |     |

Показатели, не соответствующие таксационному описанию отмечаются «\*». Лесоустройство 2000 г.  
Исполнитель работ по проведению лесопатологического обследования:

ФИО ведущий инженер-лесопатолог Федотова Е. С. Подпись *Е.С. Федотова*

Дата составления документа 05.05.2017 Телефон (7916)711-8962

Результаты проведения лесопатологического обследования в лесных насаждениях,  
повреждённых вредителями леса (хвое-листогрызущими) за \_\_\_\_\_ 2017 г.  
(месяц)

Субъект Российской Федерации \_\_\_\_\_ Лесничество (лесопарк) \_\_\_\_\_  
Участковое лесничество \_\_\_\_\_ Урочище (лесная дача) \_\_\_\_\_

| 1              | 2            | 3                  | 4                        | 5                        | 6                                | 7                                      | Таксационная характеристика лесного насаждения |        |         |                   |                     |          |         |         | 17               | Распределение деревьев по степени объедания кроны, % от числа стволов |   |       |       | 23    | Назначенные мероприятия |                         |     |             |                  |
|----------------|--------------|--------------------|--------------------------|--------------------------|----------------------------------|--|--|--------|---------|-------------------|---------------------|----------|---------|---------|------------------|---|---|-------|-------|-------|-------------------------|-------------------------|-----|-------------|------------------|
|                |              |                    |                          |                          |                                  |  | 8  | 9      | 10      | 11                | 12                  | 13       | 14      | 15      |                  | 16  | 18  | 19    | 20    |       | 21                      | 22                      | 24  | 25          | 26               |
| Номер квартала | Номер выдела | Площадь выдела, га | Целевое назначение лесов | Категория защитных лесов | Номер лесопатологического выдела | Площадь лесопатологического выдела, га | состав   | порода | Возраст | средняя высота, м | средний диаметр, см | тип леса | полнота | бонитет | запас, куб. м/га | Вид вредителя   | Доля повреждённых деревьев, % от количества | до 25 | 26-49 | 50-75 | более 75                | Фаза развития вредителя | вид | площадь, га | Сроки проведения |
| 1              | 2            | 3                  | 4                        | 5                        | 6                                | 7                                      | 8  | 9      | 10      | 11                | 12                  | 13       | 14      | 15      | 16               | 17  | 18  | 19    | 20    | 21    | 22                      | 23                      | 24  | 25          | 26               |

Показатели, не соответствующие таксационному описанию отмечаются «\*».  
Исполнитель работ по проведению лесопатологического обследования:

ФИО ведущий инженер-лесопатолог Федотова Е. С. Подпись Е.С. Федотова  
Дата составления документа 05.05.2017 Телефон \_\_\_\_\_

Приложение 1.3

к акту лесопатологического обследования

**Результаты проведения лесопатологических обследований лесных насаждений  
с использованием авиационных средств**

Субъект Российской Федерации \_\_\_\_\_ Лесничество (лесопарк) \_\_\_\_\_

Участковое лесничество \_\_\_\_\_ Урочище (лесная дача) \_\_\_\_\_

Государственный и регистрационный знаки летательного аппарата \_\_\_\_\_

Изготовитель, тип летательного аппарата \_\_\_\_\_

Серийный идентификационный номер воздушного судна \_\_\_\_\_

Дата вылета \_\_\_\_\_ Местное время вылета \_\_\_\_\_ Пункт вылета \_\_\_\_\_ Время полёта \_\_\_\_\_

| 1<br>Номер квартала | 2<br>Номер вылета | 3<br>Номер лесопатологического вылета | 4<br>Площадь лесопатологического вылета, га | 5<br>Перечень таксационных выделов, входящих в лесопатологический выдел | 6<br>Повреждаемая порода | Доля усыхающих и погибших деревьев, % |                      |                      |                       |                      |                       |                      |                         |                  |                  | Степень повреждения полога, %   |           | 18<br>Причина повреждения | Назначенные мероприятия |                        |  |  |  |  |  |  |  |  |  |  |  |  |  |
|---------------------|-------------------|---------------------------------------|---|---|--------------------------|---------------------------------------|----------------------|----------------------|-----------------------|----------------------|-----------------------|----------------------|-------------------------|------------------|------------------|---|-----------|---------------------------|-------------------------|------------------------|--|--|--|--|--|--|--|--|--|--|--|--|--|
|                     |                   |                                       |   |   |                          | 7<br>усыхающие                        | 8<br>свежий сухостой | 9<br>старый сухостой | 10<br>свежий ветровал | 11<br>свежий бурелом | 12<br>старый ветровал | 13<br>старый бурелом | 14<br>аварийные деревья | 15<br>сдефоляция | 16<br>экроматция | 17<br>Тип распределения повреждённых (погибших) деревьев (равномерное, групповое, куртинное, сплошное усыхание (повреждение)) | 19<br>вид |                           | 20<br>площадь, га       | 21<br>Сроки проведения |  |  |  |  |  |  |  |  |  |  |  |  |  |
|                     |                   |                                       |   |   |                          |                                       |                      |                      |                       |                      |                       |                      |                         |                  |                  |   |           |                           |                         |                        |  |  |  |  |  |  |  |  |  |  |  |  |  |

Исполнитель работ по проведению лесопатологических обследований:

ФИО Курмова С.С. Подпись Курмова С.С.

Дата составления документа 05.05.2017 Телефон \_\_\_\_\_

**Результаты проведения лесопатологических обследований лесных насаждений с использованием данных дистанционного зондирования Земли (авиационных и космических снимков)**

Субъект Российской Федерации \_\_\_\_\_ Лесничество (лесопарк) \_\_\_\_\_  
Участковое лесничество \_\_\_\_\_ Урочище (лесная дача) \_\_\_\_\_

| 1                      | 2                              | 3                                    | 4                                | 5                                      | Краткая таксационная характеристика лесных насаждений по данным лесоустройства |                 |                   |                     |                                       |                       |         | Краткая характеристика материалов дистанционного зондирования Земли |  |                                   |  | Рекомендуемые мероприятия                           |                          |                                  |                                    |     |             |                                    |
|------------------------|--------------------------------|--------------------------------------|----------------------------------|--|--|-----------------|-------------------|---------------------|---------------------------------------|-----------------------|---------|---|--|-----------------------------------|--|---|--------------------------|----------------------------------|------------------------------------|-----|-------------|------------------------------------|
|                        |                                |                                      |                                  |  | 9  | 7               | 8                 | 6                   | 10                                    | 11                    | 12      | 13  | 14                                     | 15                                | 16   | 17  | 18                       | 19                               | 20                                 | 21  | 22          | 23                                 |
| Номер лесного квартала | Номер лесотаксационного выдела | Площадь лесотаксационного выдела, га | Номер лесопатологического выдела | Площадь лесопатологического выдела, га | Породный состав  | средний возраст | средняя высота, м | средний диаметр, см | тип леса/тип лесорастительных условий | относительная полнота | бонитет | общий запас древесины, м <sup>3</sup> /га                           | Тип и наименование летального аппарата | Наименование съемочной аппаратуры | Режим съемки (панхроматический/мультиспектральный/гиперспектральный/красный/ИК и т.п.) | Пространственное разрешение (для каждого режима), м | Дата съемки (дд.мм.гггг) | Дата дешифрирования (дд.мм.гггг) | Предполагаемая причина повреждения | вид | площадь, га | сроки проведения (мм.гггг-мм.гггг) |
| 1                      | 2                              | 3                                    | 4                                | 5                                      | 9  | 7               | 8                 | 6                   | 10                                    | 11                    | 12      | 13  | 14                                     | 15                                | 16   | 17  | 18                       | 19                               | 20                                 | 21  | 22          | 23                                 |

Исполнитель работ по проведению лесопатологического обследования:

ФИО \_\_\_\_\_ Подпись \_\_\_\_\_  
Дата составления документа \_\_\_\_\_ 05.05.2017 \_\_\_\_\_  
Телефон \_\_\_\_\_

## Ведомость перечета деревьев назначенных в рубку

ВРЕМЕННАЯ ПРОБНАЯ ПЛОЩАДЬ № \_\_\_\_\_

Субъект Российской Федерации Московская область

Лесничество (лесопарк) Шатурское . Квартал 37 . Выдел 30

Площадь 0,9 га, \_\_\_\_\_ .

Номер очага вредных организмов \_\_\_\_\_ Размер пробной площади 0,9 га.

Таксационная характеристика:

тип леса ЕЧРШ состав 3Е2С3Б2Ос+Олч возраст 70 бонитет 1

полнота 0,70 запас на га 310 возобновление \_\_\_\_\_ ;

Время и причина ослабления лесного насаждения:

2014 год, ветровал, короед-типограф

Тип очага вредных организмов: эпизодический, хронический (подчеркнуть).

Фаза развития очага вредных организмов: начальная, нарастания численности, собственно вспышка, кризис (подчеркнуть). Затухший очаг

Состояние лесного насаждения, намечаемые мероприятия:

Состояние насаждения - ослабленное

С целью предотвращения негативных процессов или снижения ущерба от их воздействия рекомендуется проведение выборочной санитарной рубки на площади 0,9 га.

Исполнитель работ по проведению лесопатологического обследования:

с ФИО ведущий инженер-лесопатолог Федотова Е. С.

Подпись

Федотова

Дата составления документа 05.05.2012

Телефон

(7916)711-8962



## Ведомость перечета деревьев назначенных в рубку

ВРЕМЕННАЯ ПРОБНАЯ ПЛОЩАДЬ № \_\_\_\_\_

Субъект Российской Федерации Московская область

Лесничество (лесопарк) Шатурское . Квартал 37 . Выдел 46

Площадь 0,7 га, \_\_\_\_\_

Номер очага вредных организмов \_\_\_\_\_ Размер пробной площади 0,7 га.

Таксационная характеристика:

тип леса СЧРМ состав 6Б1Ос3С+Е возраст 40 бонитет 1

полнота 0,80 запас на га 180 возобновление \_\_\_\_\_ ;

Время и причина ослабления лесного насаждения:

2016 год, ветровал

Тип очага вредных организмов: эпизодический, хронический (подчеркнуть).

Фаза развития очага вредных организмов: начальная, нарастания численности, собственно вспышка, кризис (подчеркнуть).

Состояние лесного насаждения, намечаемые мероприятия:

Состояние насаждения - **ослабленное**

С целью предотвращения негативных процессов или снижения ущерба от их воздействия  
рекомендуется **проведение выборочной санитарной рубки на площади 0,7 га.**

Исполнитель работ по проведению лесопатологического обследования:

« ФИО ведущий инженер-лесопатолог Федотова Е. С.

Дата составления документа 05.05.2017

Подпись 

Телефон (7916)711-8962

## Ведомость перечета деревьев назначенных в рубку

ВРЕМЕННАЯ ПРОБНАЯ ПЛОЩАДЬ № \_\_\_\_\_

Субъект Российской Федерации Московская область

Лесничество (лесопарк) Шатурское . Квартал 37 . Выдел 47

Площадь 0,5 га, \_\_\_\_\_ .

Номер очага вредных организмов \_\_\_\_\_ Размер пробной площади 0,5 га.

Таксационная характеристика:

тип леса СЧРМ состав 7Б3С возраст 50 бонитет 1

полнота 0,80 запас на га 210 возобновление \_\_\_\_\_ ;

Время и причина ослабления лесного насаждения:

2016 год, ветровал

Тип очага вредных организмов: эпизодический, хронический (подчеркнуть).

Фаза развития очага вредных организмов: начальная, нарастания численности, собственно вспышка, кризис (подчеркнуть).

Состояние лесного насаждения, намечаемые мероприятия:

Состояние насаждения - ослабленное

С целью предотвращения негативных процессов или снижения ущерба от их воздействия  
рекомендуется проведение выборочной санитарной рубки на площади 0,5 га.

Исполнитель работ по проведению лесопатологического обследования:

с ФИО ведущий инженер-лесопатолог Федотова Е. С.

Дата составления документа 05.05.2017

Подпись 

Телефон (7916)711-8962

# ВЕДОМОСТЬ ПЕРЕЧЕТА ДЕРЕВЬЕВ

кв.37 выд.30

Итого

| ступени<br>толщины,<br>см | Количество деревьев по категориям состояния, шт. |    |     |    |   |    |   |    |    |     |                   |    |    |                   |    |    | Всего деревьев<br>по ступеням |                                |
|---------------------------|--|----|-----|----|---|----|---|----|----|-----|-------------------|----|----|-------------------|----|----|-------------------------------|--------------------------------|
|                           | I  | II | III | IV |   | V  |   | VI |    |     | ветровал, бурелом |    |    | аварийные деревья |    |    | шт.                           | в т.ч.<br>подлежат<br>рубке, % |
|                           |  |    |     | НЗ | З | НЗ | З | НЗ | З  | О   | НЗ                | З  | О  | НЗ                | З  | О  |                               |                                |
| 1                         | 2  | 3  | 4   | 5  | 6 | 7  | 8 | 9  | 10 | 11  | 12                | 13 | 14 | 15                | 16 | 17 | 18                            | 19                             |
| 8                         | 2  |    |     |    |   |    |   |    |    | 1   |                   |    |    |                   |    |    | 3                             | 33                             |
| 12                        | 27   |    |     |    |   |    |   |    |    | 1   |                   |    |    |                   |    |    | 28                            | 4                              |
| 16                        | 67   |    |     |    |   |    |   |    |    | 1   |                   |    |    |                   |    |    | 68                            | 2                              |
| 20                        | 41   |    |     |    |   |    |   |    |    | 1   | 2                 |    |    |                   |    |    | 44                            | 7                              |
| 24                        | 59   |    |     |    |   |    |   |    |    |     | 2                 |    |    |                   |    |    | 61                            |                                |
| 28                        | 162  |    |     |    |   |    |   |    |    |     | 1                 |    |    |                   |    |    | 163                           | 1                              |
| 32                        | 99   |    |     |    |   |    |   |    |    |     | 2                 |    |    |                   |    |    | 101                           |                                |
| 36 и более                | 9  |    |     |    |   |    |   |    |    | 2   |                   |    |    |                   |    |    | 11                            | 18                             |
| итого                     | 466  |    |     |    |   |    |   |    |    | 6   | 7                 |    |    |                   |    |    | 479                           |                                |
| Итого, %                  | 96   |    |     |    |   |    |   |    |    | 2,4 | 1,6               |    |    |                   |    |    | 100                           | 4                              |

Порода: Е

| ступени<br>толщины,<br>см | Количество деревьев по категориям состояния, шт. |    |     |    |   |    |   |    |    |    |                   |    |    |                   |    |    | Всего деревьев<br>по ступеням |                                |
|---------------------------|--|----|-----|----|---|----|---|----|----|----|-------------------|----|----|-------------------|----|----|-------------------------------|--------------------------------|
|                           | I  | II | III | IV |   | V  |   | VI |    |    | ветровал, бурелом |    |    | аварийные деревья |    |    | шт.                           | в т.ч.<br>подлежат<br>рубке, % |
|                           |  |    |     | НЗ | З | НЗ | З | НЗ | З  | О  | НЗ                | З  | О  | НЗ                | З  | О  |                               |                                |
| 1                         | 2  | 3  | 4   | 5  | 6 | 7  | 8 | 9  | 10 | 11 | 12                | 13 | 14 | 15                | 16 | 17 | 18                            | 19                             |
| 8                         | 2  |    |     |    |   |    |   |    |    | 1  |                   |    |    |                   |    |    | 3                             | 33                             |
| 12                        | 18   |    |     |    |   |    |   |    |    | 1  |                   |    |    |                   |    |    | 19                            | 5                              |
| 16                        | 2  |    |     |    |   |    |   |    |    | 1  |                   |    |    |                   |    |    | 3                             | 33                             |
| 20                        | 1  |    |     |    |   |    |   |    |    | 1  |                   |    |    |                   |    |    | 2                             | 50                             |
| 24                        |  |    |     |    |   |    |   |    |    |    |                   |    |    |                   |    |    |                               |                                |
| 28                        | 45   |    |     |    |   |    |   |    |    |    |                   |    |    |                   |    |    | 45                            |                                |
| 32                        | 9  |    |     |    |   |    |   |    |    |    |                   |    |    |                   |    |    | 9                             |                                |
| 36 и более                |  |    |     |    |   |    |   |    |    | 2  |                   |    |    |                   |    |    | 2                             | 100                            |
| итого                     | 77   |    |     |    |   |    |   |    |    | 6  |                   |    |    |                   |    |    | 83                            |                                |
| Итого, %                  | 89   |    |     |    |   |    |   |    |    | 11 |                   |    |    |                   |    |    | 100                           | 11                             |

Порода: С

| ступени<br>толщины,<br>см | Количество деревьев по категориям состояния, шт. |    |     |    |   |    |   |    |    |    |                   |    |    |                   |    |    | Всего деревьев<br>по ступеням |                                |
|---------------------------|--|----|-----|----|---|----|---|----|----|----|-------------------|----|----|-------------------|----|----|-------------------------------|--------------------------------|
|                           | I  | II | III | IV |   | V  |   | VI |    |    | ветровал, бурелом |    |    | аварийные деревья |    |    | шт.                           | в т.ч.<br>подлежат<br>рубке, % |
|                           |  |    |     | НЗ | З | НЗ | З | НЗ | З  | О  | НЗ                | З  | О  | НЗ                | З  | О  |                               |                                |
| 1                         | 2  | 3  | 4   | 5  | 6 | 7  | 8 | 9  | 10 | 11 | 12                | 13 | 14 | 15                | 16 | 17 | 18                            | 19                             |
| 8                         |  |    |     |    |   |    |   |    |    |    |                   |    |    |                   |    |    |                               |                                |
| 12                        |  |    |     |    |   |    |   |    |    |    |                   |    |    |                   |    |    |                               |                                |
| 16                        |  |    |     |    |   |    |   |    |    |    |                   |    |    |                   |    |    |                               |                                |
| 20                        |  |    |     |    |   |    |   |    |    |    |                   |    |    |                   |    |    |                               |                                |
| 24                        | 10   |    |     |    |   |    |   |    |    |    |                   |    |    |                   |    |    |                               |                                |
| 28                        | 71   |    |     |    |   |    |   |    |    |    | 2                 |    |    |                   |    |    | 12                            | 17                             |
| 32                        |  |    |     |    |   |    |   |    |    |    |                   |    |    |                   |    |    | 71                            |                                |
| 36 и более                |  |    |     |    |   |    |   |    |    |    |                   |    |    |                   |    |    |                               |                                |
| итого                     | 81   |    |     |    |   |    |   |    |    |    | 2                 |    |    |                   |    |    | 83                            |                                |
| Итого, %                  | 98,9   |    |     |    |   |    |   |    |    |    | 1,1               |    |    |                   |    |    | 100                           | 1                              |

Порода: Б

| ступени<br>толщины,<br>см | Количество деревьев по категориям состояния, шт. |    |     |    |   |    |   |    |    |    |                   |    |    |                   |    |    | Всего деревьев<br>по ступеням |                                |    |
|---------------------------|--|----|-----|----|---|----|---|----|----|----|-------------------|----|----|-------------------|----|----|-------------------------------|--------------------------------|----|
|                           | I  | II | III | IV |   | V  |   | VI |    |    | ветровал, бурелом |    |    | аварийные деревья |    |    | шт.                           | в т.ч.<br>подлежат<br>рубке, % |    |
|                           |  |    |     | НЗ | З | НЗ | З | НЗ | З  | О  | НЗ                | З  | О  | НЗ                | З  | О  |                               |                                |    |
| 1                         | 2  | 3  | 4   | 5  | 6 | 7  | 8 | 9  | 10 | 11 | 12                | 13 | 14 | 15                | 16 | 17 | 18                            | 19                             |    |
| 8                         |  |    |     |    |   |    |   |    |    |    |                   |    |    |                   |    |    |                               |                                |    |
| 12                        | 9  |    |     |    |   |    |   |    |    |    |                   |    |    |                   |    |    |                               | 9                              |    |
| 16                        | 18   |    |     |    |   |    |   |    |    |    |                   |    |    |                   |    |    |                               | 18                             |    |
| 20                        | 1  |    |     |    |   |    |   |    |    |    |                   |    |    |                   |    |    |                               | 1                              |    |
| 24                        | 35   |    |     |    |   |    |   |    |    |    |                   |    |    |                   |    |    |                               | 35                             |    |
| 28                        | 71   |    |     |    |   |    |   |    |    |    |                   |    |    |                   |    |    |                               | 71                             |    |
| 32                        | 10   |    |     |    |   |    |   |    |    |    |                   |    |    |                   |    |    |                               | 10                             |    |
| 36 и более                | 9  |    |     |    |   |    |   |    |    |    | 2                 |    |    |                   |    |    |                               | 12                             | 17 |
|                           |  |    |     |    |   |    |   |    |    |    |                   |    |    |                   |    |    |                               | 9                              |    |
| итого                     | 153  |    |     |    |   |    |   |    |    |    | 2                 |    |    |                   |    |    |                               | 155                            |    |
| Итого, %                  | 99,2   |    |     |    |   |    |   |    |    |    | 0,8               |    |    |                   |    |    |                               | 100                            | 1  |

Порода: Ос

| ступени<br>толщины,<br>см | Количество деревьев по категориям состояния, шт. |    |     |    |   |    |   |    |    |    |                   |    |    |                   |    |    | Всего деревьев<br>по ступеням |                                |   |
|---------------------------|--|----|-----|----|---|----|---|----|----|----|-------------------|----|----|-------------------|----|----|-------------------------------|--------------------------------|---|
|                           | I  | II | III | IV |   | V  |   | VI |    |    | ветровал, бурелом |    |    | аварийные деревья |    |    | шт.                           | в т.ч.<br>подлежат<br>рубке, % |   |
|                           |  |    |     | НЗ | З | НЗ | З | НЗ | З  | О  | НЗ                | З  | О  | НЗ                | З  | О  |                               |                                |   |
| 1                         | 2  | 3  | 4   | 5  | 6 | 7  | 8 | 9  | 10 | 11 | 12                | 13 | 14 | 15                | 16 | 17 | 18                            | 19                             |   |
| 8                         |  |    |     |    |   |    |   |    |    |    |                   |    |    |                   |    |    |                               |                                |   |
| 12                        |  |    |     |    |   |    |   |    |    |    |                   |    |    |                   |    |    |                               |                                |   |
| 16                        | 20   |    |     |    |   |    |   |    |    |    |                   |    |    |                   |    |    |                               | 20                             |   |
| 20                        | 30   |    |     |    |   |    |   |    |    |    | 2                 |    |    |                   |    |    |                               | 32                             | 6 |
| 24                        | 24   |    |     |    |   |    |   |    |    |    |                   |    |    |                   |    |    |                               | 24                             |   |
| 28                        | 36   |    |     |    |   |    |   |    |    |    | 1                 |    |    |                   |    |    |                               | 37                             | 3 |
| 32                        | 9  |    |     |    |   |    |   |    |    |    |                   |    |    |                   |    |    |                               | 9                              |   |
| 36 и более                |  |    |     |    |   |    |   |    |    |    |                   |    |    |                   |    |    |                               |                                |   |
| итого                     | 119  |    |     |    |   |    |   |    |    |    | 3                 |    |    |                   |    |    |                               | 122                            |   |
| Итого, %                  | 99,1   |    |     |    |   |    |   |    |    |    | 0,9               |    |    |                   |    |    |                               | 100                            | 1 |

Порода: Олч

| ступени<br>толщины,<br>см | Количество деревьев по категориям состояния, шт. |    |     |    |   |    |   |    |    |    |                   |    |    |                   |    |    | Всего деревьев<br>по ступеням |                                |  |
|---------------------------|--|----|-----|----|---|----|---|----|----|----|-------------------|----|----|-------------------|----|----|-------------------------------|--------------------------------|--|
|                           | I  | II | III | IV |   | V  |   | VI |    |    | ветровал, бурелом |    |    | аварийные деревья |    |    | шт.                           | в т.ч.<br>подлежат<br>рубке, % |  |
|                           |  |    |     | НЗ | З | НЗ | З | НЗ | З  | О  | НЗ                | З  | О  | НЗ                | З  | О  |                               |                                |  |
| 1                         | 2  | 3  | 4   | 5  | 6 | 7  | 8 | 9  | 10 | 11 | 12                | 13 | 14 | 15                | 16 | 17 | 18                            | 19                             |  |
| 8                         |  |    |     |    |   |    |   |    |    |    |                   |    |    |                   |    |    |                               |                                |  |
| 12                        |  |    |     |    |   |    |   |    |    |    |                   |    |    |                   |    |    |                               |                                |  |
| 16                        | 27   |    |     |    |   |    |   |    |    |    |                   |    |    |                   |    |    |                               | 27                             |  |
| 20                        | 9  |    |     |    |   |    |   |    |    |    |                   |    |    |                   |    |    |                               | 9                              |  |
| 24                        |  |    |     |    |   |    |   |    |    |    |                   |    |    |                   |    |    |                               |                                |  |
| 28                        |  |    |     |    |   |    |   |    |    |    |                   |    |    |                   |    |    |                               |                                |  |
| 32                        |  |    |     |    |   |    |   |    |    |    |                   |    |    |                   |    |    |                               |                                |  |
| 36 и более                |  |    |     |    |   |    |   |    |    |    |                   |    |    |                   |    |    |                               |                                |  |
| итого                     | 36   |    |     |    |   |    |   |    |    |    |                   |    |    |                   |    |    |                               | 36                             |  |
| Итого, %                  | 100  |    |     |    |   |    |   |    |    |    |                   |    |    |                   |    |    |                               | 100                            |  |

Примечание: НЗ - незаселенное, З - заселенное, О - отработанное вредителями.



Порода: С

| ступени<br>толщины,<br>см | Количество деревьев по категориям состояния, шт. |    |     |    |   |    |   |    |    |    |                   |    |    |                   |    |    | Всего деревьев<br>по ступеням |                                |    |
|---------------------------|--|----|-----|----|---|----|---|----|----|----|-------------------|----|----|-------------------|----|----|-------------------------------|--------------------------------|----|
|                           | I  | II | III | IV |   | V  |   | VI |    |    | ветровал, бурелом |    |    | аварийные деревья |    |    | шт.                           | в т.ч.<br>подлежат<br>рубке, % |    |
|                           |  |    |     | НЗ | З | НЗ | З | НЗ | З  | О  | НЗ                | З  | О  | НЗ                | З  | О  |                               |                                |    |
| 1                         | 2  | 3  | 4   | 5  | 6 | 7  | 8 | 9  | 10 | 11 | 12                | 13 | 14 | 15                | 16 | 17 | 18                            | 19                             |    |
| 8                         |  |    |     |    |   |    |   |    |    |    |                   |    |    |                   |    |    |                               |                                |    |
| 12                        | 5  |    |     |    |   |    |   |    |    |    |                   |    |    |                   |    |    |                               |                                |    |
| 16                        | 8  |    |     |    |   |    |   |    |    |    |                   |    |    |                   |    |    |                               | 5                              |    |
| 20                        | 4  |    |     |    |   |    |   |    |    |    |                   |    |    |                   |    |    |                               | 8                              |    |
| 24                        | 3  |    |     |    |   |    |   |    |    |    | 1                 |    |    |                   |    |    |                               | 5                              | 20 |
| 28                        | 21   |    |     |    |   |    |   |    |    |    | 1                 |    |    |                   |    |    |                               | 4                              | 25 |
| 32                        | 17   |    |     |    |   |    |   |    |    |    | 1                 |    |    |                   |    |    |                               | 22                             | 5  |
| 36 и более                |  |    |     |    |   |    |   |    |    |    | 3                 |    |    |                   |    |    |                               | 20                             | 15 |
| итого                     | 58   |    |     |    |   |    |   |    |    |    |                   |    |    |                   |    |    |                               |                                |    |
| Итого, %                  | 91,3   |    |     |    |   |    |   |    |    |    | 8,7               |    |    |                   |    |    |                               | 100                            | 9  |

Порода: Е

| ступени<br>толщины,<br>см | Количество деревьев по категориям состояния, шт. |    |     |    |   |    |   |    |    |    |                   |    |    |                   |    |    | Всего деревьев<br>по ступеням |                                |  |
|---------------------------|--|----|-----|----|---|----|---|----|----|----|-------------------|----|----|-------------------|----|----|-------------------------------|--------------------------------|--|
|                           | I  | II | III | IV |   | V  |   | VI |    |    | ветровал, бурелом |    |    | аварийные деревья |    |    | шт.                           | в т.ч.<br>подлежат<br>рубке, % |  |
|                           |  |    |     | НЗ | З | НЗ | З | НЗ | З  | О  | НЗ                | З  | О  | НЗ                | З  | О  |                               |                                |  |
| 1                         | 2  | 3  | 4   | 5  | 6 | 7  | 8 | 9  | 10 | 11 | 12                | 13 | 14 | 15                | 16 | 17 | 18                            | 19                             |  |
| 8                         |  |    |     |    |   |    |   |    |    |    |                   |    |    |                   |    |    |                               |                                |  |
| 12                        |  |    |     |    |   |    |   |    |    |    |                   |    |    |                   |    |    |                               |                                |  |
| 16                        | 7  |    |     |    |   |    |   |    |    |    |                   |    |    |                   |    |    |                               |                                |  |
| 20                        | 3  |    |     |    |   |    |   |    |    |    |                   |    |    |                   |    |    |                               | 7                              |  |
| 24                        |  |    |     |    |   |    |   |    |    |    |                   |    |    |                   |    |    |                               | 3                              |  |
| 28                        |  |    |     |    |   |    |   |    |    |    |                   |    |    |                   |    |    |                               |                                |  |
| 32                        |  |    |     |    |   |    |   |    |    |    |                   |    |    |                   |    |    |                               |                                |  |
| 36 и более                |  |    |     |    |   |    |   |    |    |    |                   |    |    |                   |    |    |                               |                                |  |
| итого                     | 10   |    |     |    |   |    |   |    |    |    |                   |    |    |                   |    |    |                               |                                |  |
| Итого, %                  | 100  |    |     |    |   |    |   |    |    |    |                   |    |    |                   |    |    |                               | 100                            |  |

Примечание: НЗ - незаселенное, З - заселенное, О - отработанное вредителями.

# ВЕДОМОСТЬ ПЕРЕЧЕТА ДЕРЕВЬЕВ

кв.37 выд.47

Итого

| ступени<br>толщины,<br>см | Количество деревьев по категориям состояния, шт. |    |     |    |   |    |   |    |    |    |                   |    |    |                   |    |    | Всего деревьев<br>по ступеням |                                |
|---------------------------|--|----|-----|----|---|----|---|----|----|----|-------------------|----|----|-------------------|----|----|-------------------------------|--------------------------------|
|                           | I  | II | III | IV |   | V  |   | VI |    |    | ветровал, бурелом |    |    | аварийные деревья |    |    | шт.                           | в т.ч.<br>подлежат<br>рубке, % |
|                           |  |    |     | НЗ | З | НЗ | З | НЗ | З  | О  | НЗ                | З  | О  | НЗ                | З  | О  |                               |                                |
| 1                         | 2  | 3  | 4   | 5  | 6 | 7  | 8 | 9  | 10 | 11 | 12                | 13 | 14 | 15                | 16 | 17 | 18                            | 19                             |
| 8                         | 9  |    |     |    |   |    |   |    |    |    |                   |    |    |                   |    |    | 9                             |                                |
| 12                        | 6  |    |     |    |   |    |   |    |    |    | 1                 |    |    |                   |    |    | 7                             | 14                             |
| 16                        | 9  |    |     |    |   |    |   |    |    |    | 3                 |    |    |                   |    |    | 12                            | 25                             |
| 20                        | 8  |    |     |    |   |    |   |    |    |    | 3                 |    |    |                   |    |    | 11                            | 27                             |
| 24                        | 18   |    |     |    |   |    |   |    |    |    |                   |    |    |                   |    |    | 18                            |                                |
| 28                        | 108  |    |     |    |   |    |   |    |    |    | 1                 |    |    |                   |    |    | 109                           | 1                              |
| 32                        | 18   |    |     |    |   |    |   |    |    |    |                   |    |    |                   |    |    | 18                            |                                |
| 36 и более                | 3  |    |     |    |   |    |   |    |    |    | 1                 |    |    |                   |    |    | 4                             | 25                             |
| итого                     | 179  |    |     |    |   |    |   |    |    |    | 9                 |    |    |                   |    |    | 188                           |                                |
| Итого, %                  | 95   |    |     |    |   |    |   |    |    |    | 5                 |    |    |                   |    |    | 100                           | 5                              |

Порода: Б

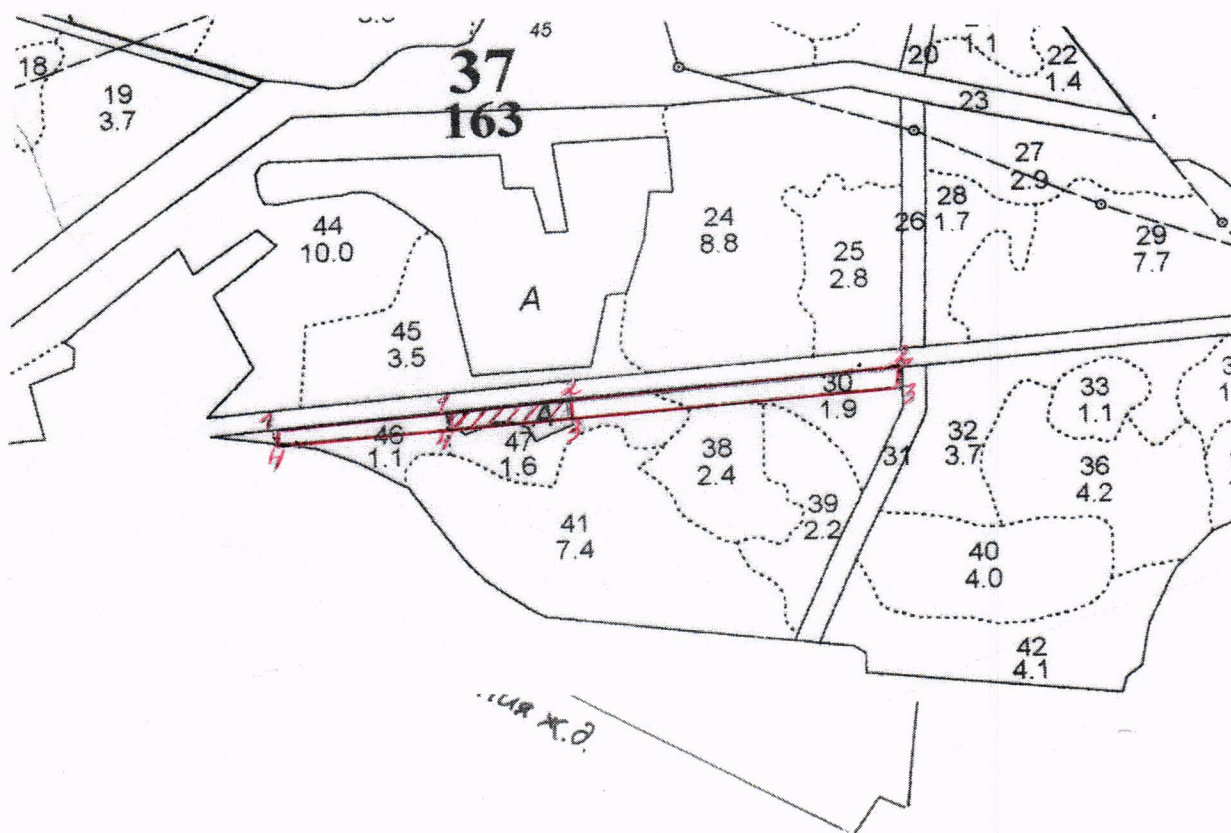
| ступени<br>толщины,<br>см | Количество деревьев по категориям состояния, шт. |    |     |    |   |    |   |    |    |    |                   |    |    |                   |    |    | Всего деревьев<br>по ступеням |                                |
|---------------------------|--|----|-----|----|---|----|---|----|----|----|-------------------|----|----|-------------------|----|----|-------------------------------|--------------------------------|
|                           | I  | II | III | IV |   | V  |   | VI |    |    | ветровал, бурелом |    |    | аварийные деревья |    |    | шт.                           | в т.ч.<br>подлежат<br>рубке, % |
|                           |  |    |     | НЗ | З | НЗ | З | НЗ | З  | О  | НЗ                | З  | О  | НЗ                | З  | О  |                               |                                |
| 1                         | 2  | 3  | 4   | 5  | 6 | 7  | 8 | 9  | 10 | 11 | 12                | 13 | 14 | 15                | 16 | 17 | 18                            | 19                             |
| 8                         | 9  |    |     |    |   |    |   |    |    |    |                   |    |    |                   |    |    | 9                             |                                |
| 12                        | 6  |    |     |    |   |    |   |    |    |    |                   |    |    |                   |    |    | 6                             |                                |
| 16                        | 3  |    |     |    |   |    |   |    |    |    | 2                 |    |    |                   |    |    | 5                             | 40                             |
| 20                        | 2  |    |     |    |   |    |   |    |    |    | 2                 |    |    |                   |    |    | 4                             | 50                             |
| 24                        | 15   |    |     |    |   |    |   |    |    |    |                   |    |    |                   |    |    | 15                            |                                |
| 28                        | 84   |    |     |    |   |    |   |    |    |    |                   |    |    |                   |    |    | 84                            |                                |
| 32                        | 3  |    |     |    |   |    |   |    |    |    |                   |    |    |                   |    |    | 3                             |                                |
| 36 и более                | 3  |    |     |    |   |    |   |    |    |    |                   |    |    |                   |    |    | 3                             |                                |
| итого                     | 125  |    |     |    |   |    |   |    |    |    | 4                 |    |    |                   |    |    | 129                           |                                |
| Итого, %                  | 97   |    |     |    |   |    |   |    |    |    | 3                 |    |    |                   |    |    | 100                           | 3                              |

Порода: С

| ступени<br>толщины,<br>см | Количество деревьев по категориям состояния, шт. |    |     |    |   |    |   |    |    |    |                   |    |    |                   |    |    | Всего деревьев<br>по ступеням |                                |
|---------------------------|--|----|-----|----|---|----|---|----|----|----|-------------------|----|----|-------------------|----|----|-------------------------------|--------------------------------|
|                           | I  | II | III | IV |   | V  |   | VI |    |    | ветровал, бурелом |    |    | аварийные деревья |    |    | шт.                           | в т.ч.<br>подлежат<br>рубке, % |
|                           |  |    |     | НЗ | З | НЗ | З | НЗ | З  | О  | НЗ                | З  | О  | НЗ                | З  | О  |                               |                                |
| 1                         | 2  | 3  | 4   | 5  | 6 | 7  | 8 | 9  | 10 | 11 | 12                | 13 | 14 | 15                | 16 | 17 | 18                            | 19                             |
| 8                         |  |    |     |    |   |    |   |    |    |    |                   |    |    |                   |    |    |                               |                                |
| 12                        |  |    |     |    |   |    |   |    |    |    |                   |    |    |                   |    |    |                               |                                |
| 16                        | 6  |    |     |    |   |    |   |    |    |    | 1                 |    |    |                   |    |    | 1                             | 100                            |
| 20                        | 6  |    |     |    |   |    |   |    |    |    | 1                 |    |    |                   |    |    | 7                             | 14                             |
| 24                        | 3  |    |     |    |   |    |   |    |    |    | 1                 |    |    |                   |    |    | 7                             | 14                             |
| 28                        | 24   |    |     |    |   |    |   |    |    |    |                   |    |    |                   |    |    | 3                             |                                |
| 32                        | 15   |    |     |    |   |    |   |    |    |    | 1                 |    |    |                   |    |    | 25                            | 4                              |
| 36 и более                |  |    |     |    |   |    |   |    |    |    |                   |    |    |                   |    |    | 15                            |                                |
| итого                     | 54   |    |     |    |   |    |   |    |    |    | 5                 |    |    |                   |    |    | 59                            |                                |
| Итого, %                  | 92,6   |    |     |    |   |    |   |    |    |    | 7,4               |    |    |                   |    |    | 100                           | 7                              |

Примечание: НЗ - незаселенное, З - заселенное, О - отработанное вредителями.

### Абрис участка





| Номер выдела | Ленты (круговой площадки) перечёта |          |           |           |             |
|--------------|------------------------------------|----------|-----------|-----------|-------------|
|              | № ленты (площадки)                 | длина, м | ширина, м | радиус, м | площадь, га |
| 30           | сплошной                           |          |           |           | 0,9         |
| 46           | сплошной                           |          |           |           | 0,7         |
| 47           | сплошной                           |          |           |           | 0,5         |

| Номера точек | Координаты              | Румбы линий | Длина, м |
|--------------|-------------------------|-------------|----------|
| 1-2          | 55°33'55,8" 39°37'44,5" | СВ 80°00'   | 798      |
| 2-3          | 55°33'57,4" 39°38'29,4" | ЮВ 16°00'   | 30       |
| 3-4          | 55°33'56,8" 39°38'29,4" | ЮЗ 80°00'   | 798      |
| 4-1          | 55°33'55,1" 39°37'44,6" | СЗ 16°00'   | 30       |

#### НЭ

| Номера точек | Координаты              | Румбы линий | Длина, м |
|--------------|-------------------------|-------------|----------|
| 1-2          | 55°33'56,3" 39°37'59,9" | СВ 80°00'   | 105      |
| 2-3          | 55°33'56,6" 39°38'05,9" | ЮВ 16°00'   | 30       |
| 3-4          | 55°33'55,8" 39°38'06,0" | ЮЗ 80°00'   | 105      |
| 4-1          | 55°33'55,5" 39°38'00,0" | СЗ 16°00'   | 30       |

Условные обозначения:

 граница участка  
 НЭ (0,3 га)

Исполнитель работ по проведению лесопатологического обследования:  
ФИО ведущий инженер-лесопатолог Федотова Е. С.

Подпись 

Дата составления документа

05.05.2017

Телефон

(7916)711-8962