

УТВЕРЖДАЮ:  
Должность Заместитель председателя Комитета  
лесного хозяйства Московской области  
Ф.И.О. А.В. Трехобченко  
Дата 17.02.2017

**Акт**  
лесопатологического обследования № 54

лесных насаждений Звенигородского лесничества (лесопарка)  
Московской области (субъект Российской Федерации)

Способ лесопатологического обследования: 1. Визуальный   
2. Инструментальный

**Место проведения**

| Участковое лесничество | Урочище (дача) | Квартал (кварталы) | Выдел (выделы) | Площадь, га |
|------------------------|----------------|--------------------|----------------|-------------|
| Рузское                |                | 122                | 3              | 7,0         |

Лесопатологическое обследование проведено на общей площади 7,0 га.

**1. Визуальное лесопатологическое обследование.\***

Наземное

Дистанционное

1.1. На площади 7,0 га фактическая таксационная характеристика лесного насаждения **соответствует** (не соответствует) таксационному описанию (нужное подчеркнуть). Причины несоответствия \_\_\_\_\_

Список участков с выявленными несоответствиями приведён в приложении 1 к настоящему Акту.

1.2. Лесные насаждения с нарушенной и утраченной устойчивостью в Рузском участковом лесничестве в кв. 122 выд. 3 выявлены на площади (га): 7,0

| Участковое лесничество | Урочище (дача) | Площадь, га                |                            | Причина ослабления (гибели) |
|------------------------|----------------|----------------------------|----------------------------|-----------------------------|
|                        |                | с нарушенной устойчивостью | с утраченной устойчивостью |                             |
| Рузское                |                | 0                          | 7,0                        | ветровал, бурелом           |
|                        |                |                            |                            |                             |
|                        |                |                            |                            |                             |
| Итого:                 |                |                            |                            |                             |

Состояние обследованных лесных насаждений приведено в приложениях 1.1-1.4 к Акту в зависимости от метода проведения ЛПО.

1.3. В обследованных лесных участках прогнозируется:

| Прогноз                                      | Площадь, га |
|--|-------------|
| Ослабление лесных насаждений                 | -           |
| Усыхание лесных насаждений различной степени | -           |
| Развитие очагов вредных организмов           | 7,0         |

1.4. Обнаружено загрязнение лесного участка отходами и выбросами: промышленными   
бытовыми

| Вид загрязнения | Размеры загрязнения |           |           | Объём, кубм | Площадь загрязнения, га |
|-----------------|---------------------|-----------|-----------|-------------|-------------------------|
|                 | длина, м            | ширина, м | высота, м |             |                         |
|                 |                     |           |           |             |                         |
|                 |                     |           |           |             |                         |

**ЗАКЛЮЧЕНИЕ**

Оценка текущего санитарного и лесопатологического состояния лесных насаждений, назначенные профилактические мероприятия по защите лесов, агитационные мероприятия:

Состояние насаждения - с утраченной устойчивостью на площади 7 га.

Признаки повреждения деревьев: воздействие шквалистых и ураганных ветров, повлекшие слом стволов деревьев (882), воздействие шквалистых и ураганных ветров, повлекшее изгиб или вывал деревьев (881).

Прогнозируется развитие очагов стволовых вредителей на ветровальных и буреломных деревьях.

Причина ослабления и повреждения насаждения - бурелом (822), ветровал (821).

С целью предотвращения негативных процессов или снижения ущерба от их воздействия рекомендуется проведение сплошной санитарной рубки.

Мероприятия, необходимые для предупреждения повреждения или поражения смежных насаждений: проведение мероприятия в минимально возможные сроки в зимний период

Меры по обеспечению возобновления: лесные культуры.

Исполнитель работ по проведению лесопатологического обследования:

ФИО Леонтьев С.Ю.

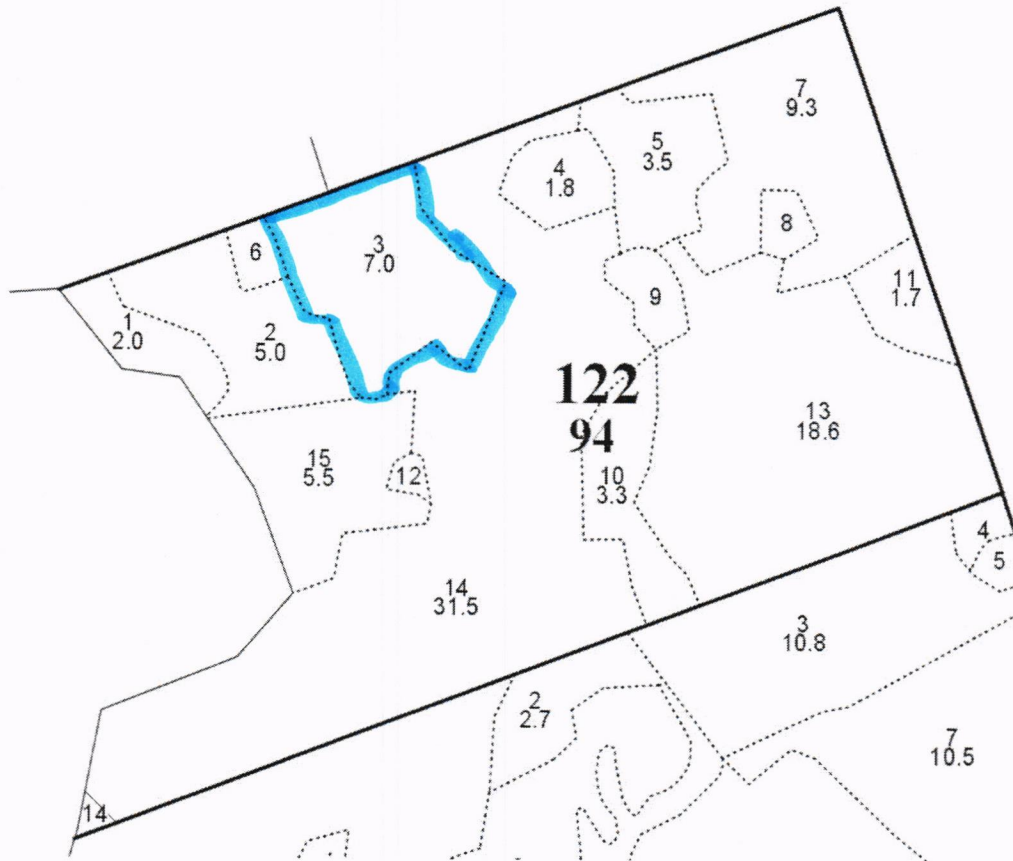
Подпись 

\*Раздел включается в акт, в случае проведения лесопатологического обследования визуальным способом.



### Абрис участка

М 1:10 000



| Номер выдела | Ленты (круговой площадки) перечёта |          |           |           |             |
|--------------|------------------------------------|----------|-----------|-----------|-------------|
|              | № ленты (площадки)                 | длина, м | ширина, м | радиус, м | площадь, га |
|              |                                    |          |           |           |             |
|              |                                    |          |           |           |             |
|              |                                    |          |           |           |             |
|              |                                    |          |           |           |             |

| Номера точек | Координаты | Румбы линий | Длина, м |
|--------------|------------|-------------|----------|
|              |            |             |          |
|              |            |             |          |
|              |            |             |          |
|              |            |             |          |
|              |            |             |          |
|              |            |             |          |

Условные обозначения: \_\_\_\_\_

Исполнитель работ по проведению лесопатологического обследования:

ФИО Леонтьев С.Ю.

Подпись \_\_\_\_\_

Дата составления документа

09.09.2017

Телефон

(495) 280-79-82