



УТВЕРЖДАЮ:

Должность: Заместитель председателя
Комитета лесного хозяйства
Московской области

Ф.И.О: А.В. Прокопченко

Дата: 10.05.2017

Акт

лесопатологического обследования № 539

лесных насаждений Шатурского лесничества (лесопарка)
Московской области (субъект Российской Федерации)

Способ лесопатологического обследования:

1. Визуальный
2. Инструментальный

Место проведения

Участковое лесничество	Урочище (дача)	Квартал (кварталы)	Выдел (выделы)	Площадь, га
Шатурское	-	26	1	2

Лесопатологическое обследование проведено на общей площади 2 га.

1. Визуальное лесопатологическое обследование.*

Наземное

Дистанционное

1.1. На площади 2,0 га фактическая таксационная характеристика лесного насаждения соответствует (не соответствует) таксационному описанию (нужное подчеркнуть). Причины несоответствия

Список участков с выявленными несоответствиями приведён в приложении 1 к настоящему Акту.

1.2. Лесные насаждения с нарушенной и утраченной устойчивостью в Шатурском участковом лесничестве в кв. 26 выд. 1 выявлены на площади (га): 1,1 га

Участковое лесничество	Урочище (дача)	Площадь, га		Причина ослабления (гибели)
		с нарушенной устойчивостью	с утраченной устойчивостью	
Шатурское				
кв.26 выд.1		1,1		ветровал, бурелом
Итого:		1,1		

Состояние обследованных лесных насаждений приведено в приложениях 1.1-1.4 к Акту в зависимости от метода проведения ЛПО.

1.3. В обследованных лесных участках прогнозируется:

Прогноз	Площадь, га
Ослабление лесных насаждений	-
Усыхание лесных насаждений различной степени	
Развитие очагов вредных организмов	1,1

1.4. Обнаружено загрязнение лесного участка отходами и выбросами: промышленными
бытовыми

Вид загрязнения	Размеры загрязнения			Объём, кубм	Площадь загрязнения, га
	длина, м	ширина, м	высота, м		

ЗАКЛЮЧЕНИЕ

Оценка текущего санитарного и лесопатологического состояния лесных насаждений, назначенные профилактические мероприятия по защите лесов, агитационные мероприятия:

Лесоустройство 2000 года.

Состав насаждения по данным таксационного описания -10С.

Состояние насаждения на площади 0,9 га удовлетворительное, на ней с целью предотвращения негативных процессов или снижения ущерба от их воздействия

рекомендуется надзор за лесным насаждением. Сроки проведения - 2017 год.

На площади 1,1 га с нарушенной устойчивостью рекомендуется проведение выборочной санитарной рубки.

Мероприятия, необходимые для предупреждения повреждения или поражения смежных насаждений: проведение в максимально сжатые сроки.

ФИО ведущий инженер-лесопатолог Федотова Е. С.

Подпись Федот

*Раздел включается в акт, в случае проведения лесопатологического обследования визуальным способом.

аварийных _____ %;

2.4. Полнота лесного насаждения после уборки деревьев, подлежащих рубке, составит 0,70 .
Критическая полнота для данной категории лесных насаждений составляет 0,3 .

ЗАКЛЮЧЕНИЕ

С целью предотвращения негативных процессов или снижения ущерба от их воздействия назначено:

Участковое лесничество	Урочище (дача)	Квартал	Выдел	Площадь выдела, га	Вид мероприятия	Площадь мероприятия, га	Порода	Запас на выдел, куб. м	Крайние сроки проведения
Шатурское		26	1	2	СРВ	1,1	С	38	2020

Ведомость перечета деревьев, назначенных в рубку, и абрис лесного участка прилагаются (приложения 2 и 3 к Акту).

Меры по обеспечению возобновления:

Мероприятия, необходимые для предупреждения повреждения или поражения смежных насаждений:
проведение в максимально сжатые сроки


Сведения для расчёта степени повреждения:

год образования старого сухостоя _____ 2014 _____ ;

основная причина повреждения древесины _____ накопление бурелома, ветровал _____ ;

Дата проведения обследований _____ 05.05.2017 _____ .

Исполнитель работ по проведению лесопатологического обследования:

ФИО ведущий инженер-лесопатолог Федотова Е. С. Подпись 

** Раздел включается в акт в случае проведения лесопатологического обследования инструментальным способом.

**Результаты проведения лесопатологического обследования в лесных насаждениях,
повреждённых вредителями леса (хвое- листогрызущими) за**

2017 г.

(месяц)

Субъект Российской Федерации _____ Лесничество (лесопарк) _____

Участковое лесничество _____ Урочище (лесная дача) _____

1	2	3	4	5	6	7	Таксационная характеристика лесного насаждения								17	18	Распределение деревьев по степени объедания кроны, % от числа стволов				23	Назначенные мероприятия			
							8	9	10	11	12	13	14	15			16	19	20	21		22	24	25	26
Номер квартала	Номер выдела	Площадь выдела, га	Целевое назначение лесов	Категория защитных лесов	Номер лесопатологического выдела	Площадь лесопатологического выдела, га	состав	порода	Возраст	средняя высота, м	средний диаметр, см	тип леса	полнота	бонитет	запас, куб. м/га	Доля повреждённых деревьев, % от количества	до 25	26-49	50-75	более 75	Фаза развития вредителя	вид	площадь, га	Сроки проведения	
1	2	3	4	5	6	7	8	9	10	11	12	13	14	15	16	17	18	19	20	21	22	23	24	25	26

Показатели, не соответствующие таксационному описанию отмечаются «*».

Исполнитель работ по проведению лесопатологического обследования:

ФИО ведущий инженер-лесопатолог Федотова Е. С. Подпись 

Дата составления документа 05.05.2017 Телефон _____

**Результаты проведения лесопатологических обследований лесных насаждений
с использованием авиационных средств**

Субъект Российской Федерации _____ Лесничество (лесопарк) _____
 Участковое лесничество _____ Урочище (лесная дача) _____
 Государственный и регистрационный знаки летательного аппарата _____
 Изготовитель, тип летательного аппарата _____
 Серийный идентификационный номер воздушного судна _____

Дата вылета _____ Местное время вылета _____ Пункт вылета _____ Время полёта _____

1	2	3	4	5	6	7	8	9	Доля усыхающих и погибших деревьев, %				Степень повреждения полога, %		17	18	Назначенные мероприятия		
									10	11	12	13	14	15			16	19	20
1	1	1	1	1	1	1	1	1	1	1	1	1	1	1	1	1	1	1	1
2	1	1	1	1	1	1	1	1	1	1	1	1	1	1	1	1	1	1	1
3	1	1	1	1	1	1	1	1	1	1	1	1	1	1	1	1	1	1	1
4	1	1	1	1	1	1	1	1	1	1	1	1	1	1	1	1	1	1	1
5	1	1	1	1	1	1	1	1	1	1	1	1	1	1	1	1	1	1	1
6	1	1	1	1	1	1	1	1	1	1	1	1	1	1	1	1	1	1	1
7	1	1	1	1	1	1	1	1	1	1	1	1	1	1	1	1	1	1	1
8	1	1	1	1	1	1	1	1	1	1	1	1	1	1	1	1	1	1	1
9	1	1	1	1	1	1	1	1	1	1	1	1	1	1	1	1	1	1	1
10	1	1	1	1	1	1	1	1	1	1	1	1	1	1	1	1	1	1	1
11	1	1	1	1	1	1	1	1	1	1	1	1	1	1	1	1	1	1	1
12	1	1	1	1	1	1	1	1	1	1	1	1	1	1	1	1	1	1	1
13	1	1	1	1	1	1	1	1	1	1	1	1	1	1	1	1	1	1	1
14	1	1	1	1	1	1	1	1	1	1	1	1	1	1	1	1	1	1	1
15	1	1	1	1	1	1	1	1	1	1	1	1	1	1	1	1	1	1	1
16	1	1	1	1	1	1	1	1	1	1	1	1	1	1	1	1	1	1	1
17	1	1	1	1	1	1	1	1	1	1	1	1	1	1	1	1	1	1	1
18	1	1	1	1	1	1	1	1	1	1	1	1	1	1	1	1	1	1	1
19	1	1	1	1	1	1	1	1	1	1	1	1	1	1	1	1	1	1	1
20	1	1	1	1	1	1	1	1	1	1	1	1	1	1	1	1	1	1	1
21	1	1	1	1	1	1	1	1	1	1	1	1	1	1	1	1	1	1	1

Исполнитель работ по проведению лесопатологических обследований:

ФИО Федотова С.С. Подпись *Федотова*

Дата составления документа _____ Телефон _____

Результаты проведения лесопатологических обследований лесных насаждений с использованием данных дистанционного зондирования Земли (авиационных и космических снимков)

Субъект Российской Федерации _____


Лесничество (лесопарк) _____

Участковое лесничество _____

Урочище (лесная дача) _____

1	2	3	4	5	Краткая таксационная характеристика лесных насаждений по данным лесоустройства							Краткая характеристика материалов дистанционного зондирования Земли				Рекомендуемые мероприятия						
					6	7	8	9	10	11	12	13	14	15	16	17	18	19	20	21	22	23
1	Номер лесотаксационного выдела	Площадь лесотаксационного выдела, га	Номер лесопатологического выдела	Площадь лесопатологического выдела, га	Породный состав	средний возраст	средняя высота, м	средний диаметр, см	тип леса/тип лесорастительных условий	относительная полнота	бонитет	общий запас древесины, м ³ /га	тип и наименование летального аппарата	Наименование съемочной аппаратуры	Режим съемки (панораматический/ мультиспектральный/ гиперспектральный/ красный/ БИК/ ИК и т.п.)	Пространственное разрешение (для каждого режима), м	Дата съемки (дд.мм.гггг)	Дата дешифрирования (дд.мм.гггг)	Предполагаемая причина повреждения	вид	площадь, га	сроки проведения (мм.гггг-мм.гггг)
—	—	—	—	—	—	—	—	—	—	—	—	—	—	—	—	—	—	—	—	—	—	—

Исполнитель работ по проведению лесопатологического обследования:

ФИО Резонова Е.С. Подпись 

Дата составления документа 05.05.2017 Телефон _____

Ведомость перечета деревьев назначенных в рубку

ВРЕМЕННАЯ ПРОБНАЯ ПЛОЩАДЬ № _____

Субъект Российской Федерации Московская область

Лесничество (лесопарк) Шатурское . Квартал 26 . Выдел 1

Площадь 1,1 га, _____ .

Номер очага вредных организмов _____ Размер пробной площади 1,1 га.

Таксационная характеристика:

тип леса ССЛМ состав 10С возраст 60 бонитет 1

полнота 0,80 запас на га 280 возобновление _____ ;

Время и причина ослабления лесного насаждения:

2014 год, накопление бурелома, ветровал

Тип очага вредных организмов: эпизодический, хронический (подчеркнуть).

Фаза развития очага вредных организмов: начальная, нарастания численности, собственно вспышка, кризис (подчеркнуть).

Состояние лесного насаждения, намечаемые мероприятия:

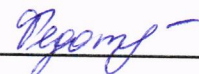
Состояние насаждения - **ослабленное**

С целью предотвращения негативных процессов или снижения ущерба от их воздействия
рекомендуется **проведение выборочной санитарной рубки на площади 1,1 га.**

Исполнитель работ по проведению лесопатологического обследования:

с ФИО ведущий инженер-лесопатолог Федотова Е. С.

Подпись



Дата составления документа 05.05.2017

Телефон

(7916)711-8962

ВЕДОМОСТЬ ПЕРЕЧЕТА ДЕРЕВЬЕВ

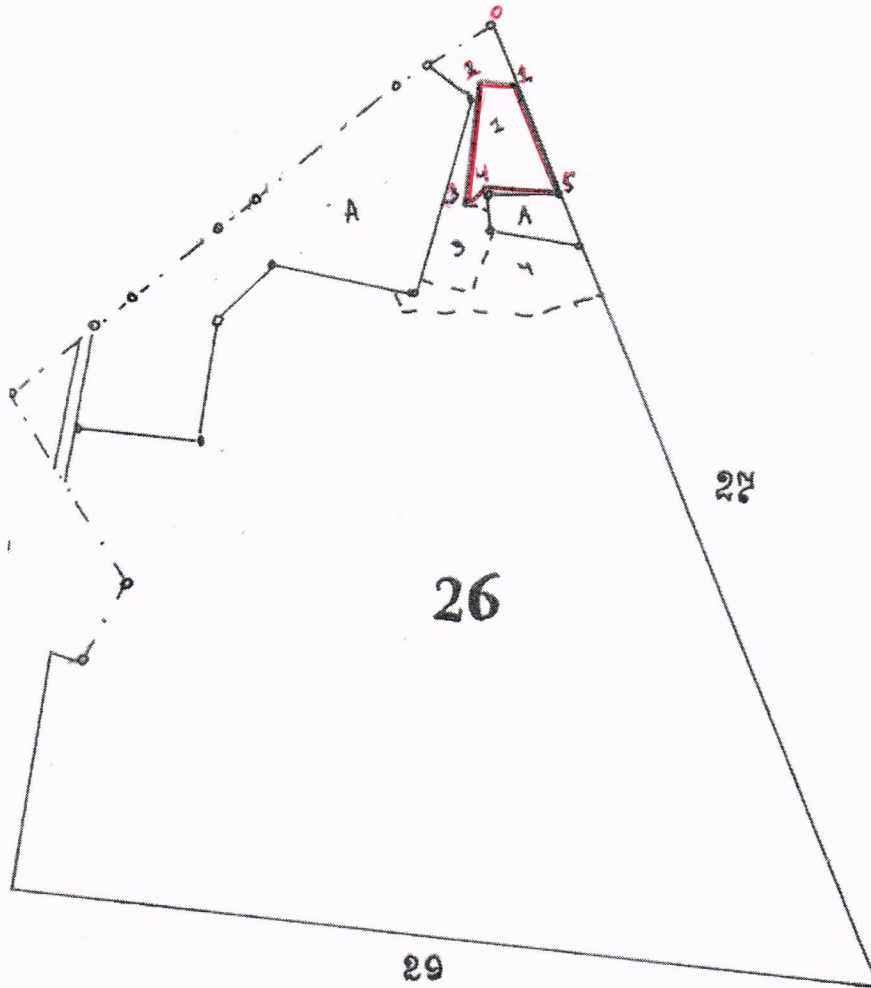
кв.26 выд.1

Порода: С

ступени толщины, см	Количество деревьев по категориям состояния, шт.																Всего деревьев по ступеням	
	I	II	III	IV		V		VI			ветровал, бурелом			аварийные деревья			шт.	в т.ч. подлежат рубке, %
				НЗ	З	НЗ	З	НЗ	З	О	НЗ	З	О	НЗ	З	О		
1	2	3	4	5	6	7	8	9	10	11	12	13	14	15	16	17	18	19
8	22	22															44	
12	11																11	
16	44	22						5			10						81	17
20	11							18			8						37	70
24	143							10			9						162	12
28	143	33						4			4						184	4
32	11	11						2			1						25	12
36 и более	11	11						5			2						29	24
итого	396	99						44			34						573	
Итого, %	72,1	15,5						7,1			5,7						100	13

Примечание: НЗ - незаселенное, З - заселенное, О - отработанное вредителями.

Абрис участка



Номер выдела	Ленты (круговой площадки) перечёта				
	№ ленты (площадки)	длина, м	ширина, м	радиус, м	площадь, га
1	сплошной перечет				1,1

Номера точек	Координаты	Румбы линий	Длина, м
0-1		ЮВ 31°	80
1-2	55°33'42,84" 39°34'3,48"	ЮЗ 83°	35
2-3	55°33'42,89" 39°34'1,29"	ЮВ 02°	173
3-4	55°33'37,46" 39°33'59,69"	СВ 33°	42
4-5	55°33'39,02" 39°34'1,00"	СВ 85°	92
5-1	55°33'38,26" 39°34'7,02"	СЗ 31°	159

Условные обозначения:

Исполнитель работ по проведению лесопатологического обследования:
ФИО ведущий инженер-лесопатолог Федотова Е. С.

Подпись Федотова Е. С.

Дата составления документа

05.05.2018

Телефон

(7916)711-8962