



УТВЕРЖДАЮ:

Должность: Заместитель председателя

Комитета лесного хозяйства

Московской области

Ф.И.О: А.В. Прокопченко

Дата: 10.09.2017

Акт  
лесопатологического обследования № 532

лесных насаждений Талдомского лесничества (лесопарка)  
Московской области (субъект Российской Федерации)

Способ лесопатологического обследования: 1. Визуальный   
2. Инструментальный

Место проведения

Участковое лесничество	Урочище (дача)	Квартал (кварталы)	Выдел (выделы)	Площадь, га
Комсомольское		148	14	5,2
Комсомольское		148	17	10,5
Комсомольское		148	22	1,5

Лесопатологическое обследование проведено на общей площади 17,2 га.

**1. Визуальное лесопатологическое обследование.\***

Наземное

Дистанционное

1.1. На площади 5,2 га фактическая таксационная характеристика лесного насаждения соответствует таксационному описанию. Причины несоответствия-

Список участков с выявленными несоответствиями приведён в приложении 1 к настоящему Акту.

1.2. Лесные насаждения с нарушенной и утраченной устойчивостью выявлены на площади (га): 1,4

Участковое лесничество	Урочище (дача)	Площадь, га		Причина ослабления (гибели)
		с нарушенной устойчивостью	с утраченной устойчивостью	
Комсомольское		0	1,4	Короед типограф (343)
Итого:				

Состояние обследованных лесных насаждений приведено в приложениях 1.1-1.4 к Акту в зависимости от метода проведения ЛПО.

1.3. В обследованных лесных участках прогнозируется:

Прогноз	Площадь, га
Ослабление лесных насаждений	
Усыхание лесных насаждений различной степени	
Развитие очагов вредных организмов	

1.4. Обнаружено загрязнение лесного участка отходами и выбросами: промышленными   
бытовыми

Вид загрязнения	Размеры загрязнения			Объём, кубм	Площадь загрязнения, га
	длина, м	ширина, м	высота, м		

**ЗАКЛЮЧЕНИЕ**

Оценка текущего санитарного и лесопатологического состояния лесных насаждений, назначенные профилактические мероприятия по защите лесов, агитационные мероприятия:

*Лесоустройство 2000 г*

*Состояние насаждений удовлетворительное на пл. 3,8 га.*

*С целью предотвращения негативных процессов или снижения ущерба от их воздействия*

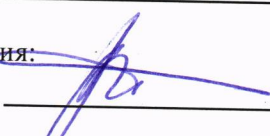
*рекомендуется надзор за состоянием насаждений 3,8 га.*

*Сроки проведения - 2017г.*

*Состав по таксационному описанию 9Е1Б*

Исполнитель работ по проведению лесопатологического обследования:

ФИО Дьяконов Д.В.

Подпись 

\*Раздел включается в акт, в случае проведения лесопатологического обследования визуальным способом.

**1. Визуальное лесопатологическое обследование.\***

Наземное

Дистанционное

1.1. На площади 10,5 га фактическая таксационная характеристика лесного насаждения соответствует таксационному описанию. Причины несоответствия-

Список участков с выявленными несоответствиями приведён в приложении 1 к настоящему Акту.

1.2. Лесные насаждения с нарушенной и утраченной устойчивостью выявлены на площади (га): 5,5

Участковое лесничество	Урочище (дача)	Площадь, га		Причина ослабления (гибели)
		с нарушенной устойчивостью	с утраченной устойчивостью	
Комсомольское		0	5,5	Короед типограф (343)
Итого:				

Состояние обследованных лесных насаждений приведено в приложениях 1.1-1.4 к Акту в зависимости от метода проведения ЛПО.

1.3. В обследованных лесных участках прогнозируется:

Прогноз	Площадь, га
Ослабление лесных насаждений	
Усыхание лесных насаждений различной степени	
Развитие очагов вредных организмов	

1.4. Обнаружено загрязнение лесного участка отходами и выбросами: промышленными   
бытовыми

Вид загрязнения	Размеры загрязнения			Объём, кубм	Площадь загрязнения, га
	длина, м	ширина, м	высота, м		

**ЗАКЛЮЧЕНИЕ**

Оценка текущего санитарного и лесопатологического состояния лесных насаждений, назначенные профилактические мероприятия по защите лесов, агитационные мероприятия:

Лесоустройство 2000 г

Состояние насаждений удовлетворительное на пл. 5 га.

С целью предотвращения негативных процессов или снижения ущерба от их воздействия

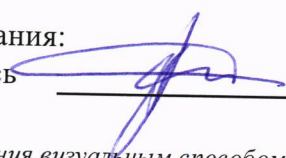
рекомендуется надзор за состоянием насаждений 5 га.

Сроки проведения - 2017г.

Состав по таксационному описанию 7Е1С2Б

Исполнитель работ по проведению лесопатологического обследования:

ФИО Дьяконов Д.В.

Подпись 

\*Раздел включается в акт, в случае проведения лесопатологического обследования визуальным способом.

**1. Визуальное лесопатологическое обследование.\***

Наземное

Дистанционное

1.1. На площади 1,5 га фактическая таксационная характеристика лесного насаждения соответствует таксационному описанию. Причины несоответствия-

Список участков с выявленными несоответствиями приведён в приложении 1 к настоящему Акту.

1.2. Лесные насаждения с нарушенной и утраченной устойчивостью выявлены на площади (га): 0,9

Участковое лесничество	Урочище (дача)	Площадь, га		Причина ослабления (гибели)
		с нарушенной устойчивостью	с утраченной устойчивостью	
Комсомольское	-	0	0,9	Короед типограф (343)
Итого:				

Состояние обследованных лесных насаждений приведено в приложениях 1.1-1.4 к Акту в зависимости от метода проведения ЛПО.

1.3. В обследованных лесных участках прогнозируется:

Прогноз	Площадь, га
Ослабление лесных насаждений	-
Усыхание лесных насаждений различной степени	-
Развитие очагов вредных организмов	-

1.4. Обнаружено загрязнение лесного участка отходами и выбросами: промышленными   
бытовыми

Вид загрязнения	Размеры загрязнения			Объём, кубм	Площадь загрязнения, га
	длина, м	ширина, м	высота, м		

**ЗАКЛЮЧЕНИЕ**

Оценка текущего санитарного и лесопатологического состояния лесных насаждений, назначенные профилактические мероприятия по защите лесов, агитационные мероприятия:

Лесоустройство 2000 г

Состояние насаждений удовлетворительное на пл. 0,6 га.

С целью предотвращения негативных процессов или снижения ущерба от их воздействия рекомендуется надзор за состоянием насаждений 0,6 га.

Сроки проведения - 2017г.

Состав по таксационному описанию 7Е1С2Б

Исполнитель работ по проведению лесопатологического обследования:

ФИО Дьяконов Д.В.

Подпись 

\*Раздел включается в акт, в случае проведения лесопатологического обследования визуальным способом.

## 2. Инструментальное обследование лесного участка.

2.1. Фактическая таксационная характеристика лесного насаждения соответствует таксационному описанию.  
Причины несоответствия:

Ведомость лесных участков с выявленными несоответствиями таксационным описаниям приведена в приложении 1 к Акту.

2.2. Состояние насаждений: с нарушенной устойчивостью

с утраченной устойчивостью

причины повреждения: \_\_\_\_\_ Короед типограф (343)

Заселено (отработано) стволовыми вредителями:

Вид вредителя	Порода	Встречаемость (% заселённых деревьев)	Степень заселения лесного насаждения (слабая, средняя, сильная)
короед типограф	Е	66	сильная

Повреждено огнём:

Вид пожара	Порода	Состояние корневых лап		Состояние корневой шейки		Подсушивание луба	
		процент повреждённых огнём корней	процент деревьев - с данным повреждением	ожог корневой шейки по окружности (1/4; 2/4; 3/4; более 3/4)	процент деревьев с данным повреждением	по окружности (1/4; 2/4; 3/4; более 3/4)	процент деревьев с данным повреждением

Поражено болезнями:

Вид болезни	Порода	Встречаемость (% поражённых деревьев)	Степень поражения лесного насаждения (слабая, средняя, сильная)
-	-	-	-
-	-	-	-

2.3 Выборке подлежит 66 % деревьев от запаса

в том числе:

ослабленных	0 %	причины назначения
сильно ослабленных	0 %	причины назначения
усыхающих	0 %	причины назначения
свежего сухостоя	0 %	
старого сухостоя	26 %	
свежего ветровала	0 %	
свежего бурелома	0 %	
старого ветровала	40 %	
старого бурелома	0 %	
аварийных	0 %	

2.4. Полнота лесного насаждения после уборки деревьев, подлежащих рубке, составит  
Критическая полнота для данной категории насаждения составляет

0,25  
0,5

## ЗАКЛЮЧЕНИЕ

С целью предотвращения негативных процессов или снижения ущерба от их воздействия назначено:

Участковое лесничество	Урочище (дача)	Квартал	Выдел	Площадь, выдела, га	Вид мероприятия	Площадь, мероприятия, га	Порода	Запас на выдел, куб. м	Крайние сроки проведения
Комсомольское		148	14	5,2	СРС	1,4	Е	308	2017-2020г.

Ведомость перечета деревьев, назначенных в рубку, и абрис лесного участка прилагаются (приложение 2 и 3 к Акту).

Меры по обеспечению возобновления:

лесные культуры

Мероприятия, необходимые для предупреждения повреждения или поражения смежных насаждений:

С целью предотвращения негативных процессов или снижения ущерба от их воздействия

рекомендуется проведение сплошной санитарной рубки на площади 1,4 га.

Технология рубок: сплошно-лесосечная, согласно технологической карте.

Мероприятия, необходимые для предупреждения повреждения или поражения смежных насаждений: своевременное проведение проектируемых мероприятий, проведение в минимально возможные сроки в зимний период.

Надзор за санитарным и лесопатологическим состоянием на оставшейся части выдела 3,8 га.

Сведения для расчета степени повреждения:

Год образования старого сухостоя 2014г.

основная причина повреждения древесины

короед типограф

Дата проведения обследований

05.05.2017

Исполнитель работ по проведению лесопатологического обследования:

ФИО

Дьяконов Д.В.

Подпись



## 2. Инструментальное обследование лесного участка.

2.1. Фактическая таксационная характеристика лесного насаждения соответствует таксационному описанию.

Причины несоответствия:

Ведомость лесных участков с выявленными несоответствиями таксационным описаниям приведена в приложении 1 к Акту.

2.2. Состояние насаждений: **с нарушенной устойчивостью**

**с утраченной устойчивостью**



причины повреждения: Короед типограф (343)

Заселено (**отработано**) стволовыми вредителями:

Вид вредителя	Порода	Встречаемость (% заселённых деревьев)	Степень заселения лесного насаждения (слабая, средняя, сильная)
короед типограф	Е	44	Сильная

### Повреждено огнём:

Вид пожара	Порода-	Состояние корневых лап		Состояние корневой шейки		Подсушивание луба	
		процент повреждённых огнём корней	процент - деревьев - с данным повреждением	ожог корневой шейки по окружности (1/4; 2/4; 3/4; более 3/4)	процент деревьев с данным повреждением	по окружности (1/4; 2/4; 3/4; более 3/4)	

### Поражено болезнями:

Вид болезни	Порода	Встречаемость (% поражённых деревьев)	Степень поражения лесного насаждения (слабая, средняя, сильная)
-	-	-	-
-	-	-	-

2.3 Выборке подлежит **58** % деревьев от запаса

в том числе:

ослабленных	<u>0</u> %	причины назначения
сильно ослабленных	<u>0</u> %	
усыхающих	<u>0</u> %	
свежего сухостоя	<u>0</u> %	причины назначения
старого сухостоя	<u>10</u> %	
свежего ветровала	<u>0</u> %	
свежего бурелома	<u>0</u> %	причины назначения
старого ветровала	<u>48</u> %	
старого бурелома	<u>0</u> %	
аварийных	<u>0</u> %	

2.4. Полнота лесного насаждения после уборки деревьев, подлежащих рубке, составит

0,19

Критическая полнота для данной категории насаждения составляет

0,5

## ЗАКЛЮЧЕНИЕ

С целью предотвращения негативных процессов или снижения ущерба от их воздействия назначено:

Участковое лесничество	Урочище (дача)	Квартал	Выдел	Площадь, выдела, га	Вид мероприятия	Площадь, мероприятия, га	Порода	Запас на выдел, куб. м	Крайние сроки проведения
Комсомольское	-	148	17	10,5	СРС	5,5	Е	1485 ✓	2017-2020г.

Ведомость перечета деревьев, назначенных в рубку, и абрис лесного участка прилагаются (приложение 2 и 3 к Акту).

Меры по обеспечению возобновления: лесные культуры

Мероприятия, необходимые для предупреждения повреждения или поражения смежных насаждений:

С целью предотвращения негативных процессов или снижения ущерба от их воздействия

рекомендуется проведение сплошной санитарной рубки на площади 5,5 га. ✓

Технология рубок: сплошно-лесосечная, согласно технологической карте.

Мероприятия, необходимые для предупреждения повреждения или поражения смежных насаждений: своевременное проведение проектируемых мероприятий, проведение в минимально возможные сроки в зимний период.

Надзор за санитарным и лесопатологическим состоянием на оставшейся части выдела 5 га. ✓

Сведения для расчета степени повреждения:

Год образования старого сухостоя 2014г.

основная причина повреждения древесины короед типограф

Дата проведения обследований 05.05.2017

Исполнитель работ по проведению лесопатологического обследования

ФИО Дьяконов Д.В.

Подпись





## 2. Инструментальное обследование лесного участка.

2.1. Фактическая таксационная характеристика лесного насаждения соответствует таксационному Ведомость лесных участков с выявленными несоответствиями таксационным описаниям приведена в

2.2. Состояние насаждений: **с нарушенной устойчивостью**

**с утраченной устойчивостью**



причины повреждения: Короед типограф (343)

Заселено (отработано) стволовыми вредителями:

Вид вредителя	Порода	Встречаемость (% заселённых деревьев)	Степень заселения лесного насаждения (слабая, средняя, сильная)
короед типограф	Е	55	Сильная

Повреждено огнём:

Вид пожара	Порода-	Состояние корневых лап		Состояние корневой шейки		Подсушивание луба		
		процент . повреж-дён ных огнём корней	процент - деревьев - с данным повреж-дением	ожог корневой шейки по окружности (1/4; 2/4;3/4;боле е 3/4)	процент деревьев с данным повреж-дением	по окружности (1/4; 2/4;3/4;боле е 3/4)		процент деревьев с данным повреждением

Поражено болезнями:

Вид болезни	Порода	Встречаемость (% поражённых деревьев)	Степень поражения лесного насаждения (слабая, средняя, сильная)

2.3 Выборке подлежит **75 %** деревьев от запаса

в том числе:

ослабленных	%	причины назначения
сильно ослабленных	%	причины назначения
усыхающих	%	причины назначения
свежего сухостоя	%	
старого сухостоя	19 %	
свежего ветровала	%	
свежего бурелома	%	
старого ветровала	56 %	
старого бурелома	%	
аварийных	%	

2.4. Полнота лесного насаждения после уборки деревьев, подлежащих 0,19

Критическая полнота для данной категории насаждения сос 0,5

## ЗАКЛЮЧЕНИЕ

С целью предотвращения негативных процессов или снижения ущерба от их воздействия назначено:

Участковое лесничество	Урочище (дача)	Квартал	Выдел	Площадь, выдела, га	Вид мероприятия	Площадь, мероприятия, га	Порода	Запас на выдел, куб. м	Крайние сроки проведения
Комсомольское	-	148	22	1,5	СРС	0,9	Е	243 ✓	2017-2020г.

Ведомость перечета деревьев, назначенных в рубку, и абрис лесного участка прилагаются (приложение 2 и 3 к Акту).

Меры по обеспечению возобновления: лесные культуры

Мероприятия, необходимые для предупреждения повреждения или поражения смежных насаждений:

С целью предотвращения негативных процессов или снижения ущерба от их воздействия рекомендуется проведение сплошной санитарной рубки на площади 0,9 га.

Технология рубок: сплошно-лесосечная, согласно технологической карте.

Мероприятия, необходимые для предупреждения повреждения или поражения смежных насаждений: своевременное проведение проектируемых мероприятий, проведение в минимально возможные сроки в зимний период.

Надзор за санитарным и лесопатологическим состоянием на оставшей 0,6 га.

Сведения для расчета степени повреждения:

Год образования старого сухостоя 2014г.

основная причина повреждения древесины короед типограф

Дата проведения обследований 05.05.2017

Исполнитель работ по проведению лесопатологического обследования:

ФИО Дьяконов Д.В.

Подпись



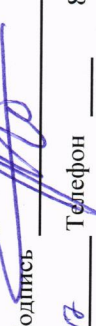


Результаты проведения лесопатологического обследования лесных насаждений за март (месяц)

Субъект Российской Федерации Московская область Лесничество (лесопарк) Талдомское  
 Участковое лесничество Комсомольское Урочище (лесная дача)

1	2	3	4	5	6	7	Таксационная характеристика лесного насаждения								17	Распределение деревьев по категориям состояния, % от запаса										31	32	Назначенные мероприятия					
							8	9	10	11	12	13	14	15		16	18	19	20	21	22	23	24	25	26			27	28	33	34		
Номер квартала	Номер выдела	Площадь выдела, га	Целевое назначение лесов	Категория защитных лесов	Номер лесопатологического выдела	Площадь лесопатологического выдела, га	состав	попорода	возраст	средняя высота, м	средний диаметр, см	тип леса	полнота	бонитет	запас, куб. м/га	число деревьев на проб, шт.	без признаков ослабления	ослабленные	сильно ослабленные	усыхающие	свежий сухостой	старый сухостой	свежий ветровал	старый ветровал	свежий бурелом	старый бурелом	аварийные деревья	Признаки повреждения деревьев	Доля повреждённых деревьев, %	Причина ослабления, повреждения	Поджегит рубке, %	Вид	Площадь, га
148	14	5,2	Защитные	лесопарковая зона	1	1,4	9Е1Б	Е	50	18	18	СЛМ	0,7	1	220	350	34	0	0	0	26	0	40	0	0	0	0	614	66	343	100	СРС	1,4
148	17	10,5	Защитные	лесопарковая зона	1	5,5	7Е1С2Б	Е	60	21	26	СЛМ	0,7	1	270	3852	42	0	0	0	10	0	48	0	0	0	614	58	821	100	СРС	5,5	
148	22	1,5	Защитные	лесопарковая зона	1	0,9	7Е1С2Б	Е	60	21	26	СЛМ	0,7	1	270	102	25	0	0	0	19	0	56	0	0	0	614	75	821	100	СРС	0,9	

Показатели, не соответствующие таксационному описанию отмечаются «\*».  
 Исполнитель работ по проведению лесопатологического обследования:

ФИО Дьяконов Д.В. Подпись   
 Дата составления документа 05.05.2017 Телефон 84962060288

**Результаты проведения лесопатологического обследования в лесных насаждениях,  
повреждённых вредителями леса (хвое-листогрызущими) за \_\_\_\_\_ 201 \_\_\_\_\_ г.**

Субъект Российской Федерации \_\_\_\_\_ Московская область \_\_\_\_\_ Лесничество (лесопарк) \_\_\_\_\_ Талдомское  
 Участковое лесничество \_\_\_\_\_ Комсомольское \_\_\_\_\_ Урочище (лесная дача) \_\_\_\_\_

1	2	3	4	5	6	7	Таксационная характеристика лесного насаждения							17	Распределение деревьев по степени объедания кроны, % от числа стволов				Назначенные мероприятия							
							8	9	10	11	12	13	14		15	16	18	19	20	21	22	23	24	25	26	
Номер квартала	Номер выдела	Площадь выдела, га	Целевое назначение лесов	Категория защитных лесов	Номер лесопатологического выдела	Площадь лесопатологического выдела, га	состав	порода	Возраст	средняя высота, м	средний диаметр, см	тип леса	полнота	бонитет	запас, куб. м/га	Вид вредителя	Доля повреждённых деревьев, % от количества	до 25	26-49	50-75	более 75	Фаза развития вредителя	вид	площадь, га	Сроки проведения	
-	-	-	-	-	-	-	-	-	-	-	-	-	-	-	-	-	-	-	-	-	-	-	-	-	-	-
-	-	-	-	-	-	-	-	-	-	-	-	-	-	-	-	-	-	-	-	-	-	-	-	-	-	-

Показатели, не соответствующие таксационному описанию отмечаются «\*».  
 Исполнитель работ по проведению лесопатологического обследования:

ФИО \_\_\_\_\_ Дьяконов Д.В. \_\_\_\_\_ Подпись \_\_\_\_\_  
 Дата составления документа \_\_\_\_\_ 05.05.2017 \_\_\_\_\_ Телефон \_\_\_\_\_ 84962060288

### Результаты проведения лесопатологических обследований лесных насаждений с использованием авиационных средств

Субъект Российской Федерации \_\_\_\_\_ Лесничество (лесопарк) \_\_\_\_\_  
 Участковое лесничество \_\_\_\_\_ Урочище (лесная дача) \_\_\_\_\_  
 Государственный и регистрационный знаки летательного аппарата \_\_\_\_\_  
 Изготовитель, тип летательного аппарата \_\_\_\_\_  
 Серийный идентификационный номер воздушного судна \_\_\_\_\_

Дата вылета \_\_\_\_\_ Местное время вылета \_\_\_\_\_ Пункт вылета \_\_\_\_\_ Время полёта \_\_\_\_\_

Номер квартала	Номер вылета	Номер лесопатологического вылета	Площадь лесопатологического вылета, га	Перечень таксационных вылетов, входящих в лесопатологический вылет	Повреждаемая порода	Доля усыхающих и погибших деревьев, %							Степень повреждения полога, %		Тип распределения повреждённых (погибших) деревьев (равномерное, групповое, куртинное, сплошное усыхание (повреждение))	Причина повреждения	Назначенные мероприятия								
						усыхающие	свежий сухостой	старый сухостой	свежий ветровал	старый ветровал	старый бурелом	свежий бурелом	аварийные деревья	дефолития			декромация	Вид	Площадь, га	Сроки проведения					
1	2	-	-	-	-	7	8	9	10	11	12	13	14	15	16	17	18	19	20	21					
-	-	-	-	-	-	-	-	-	-	-	-	-	-	-	-	-	-	-	-	-	-	-	-	-	
-	-	-	-	-	-	-	-	-	-	-	-	-	-	-	-	-	-	-	-	-	-	-	-	-	-

Исполнитель работ по проведению лесопатологических обследований:

ФИО \_\_\_\_\_ Подпись \_\_\_\_\_  
 Дьяконов Д.В.

Дата составления документа

05.05.2017

Телефон 8(496)206-0288

Приложение 1.4  
к акту лесопатологического обследования

**Результаты проведения лесопатологических обследований лесных насаждений с использованием данных дистанционного зондирования Земли (авиационных и космических снимков)**

Субъект Российской Федерации \_\_\_\_\_

Лесничество (лесопарк) \_\_\_\_\_

Участковое лесничество \_\_\_\_\_

Урочище (лесная дача) \_\_\_\_\_

1	2	3	4	5	Краткая таксационная характеристика лесных насаждений по данным лесоустройства						Краткая характеристика материалов дистанционного зондирования Земли						Рекомендуемые мероприятия						
					6	7	8	9	10	11	12	13	14	15	16	17	18	19	20	21	22	23	
Номер лесного квартала	Номер лесотаксационного выдела	Площадь лесотаксационного выдела, га	Номер лесопатологического выдела	Площадь лесопатологического выдела, га	породный состав	средний возраст	средняя высота, м	средний диаметр, см	тип леса/тип лесорастительных условий	относительная полнота	бонитет	общий запас древесины, м <sup>3</sup> /га	тип и наименование летательного аппарата	Наименование съемочной аппаратуры	Режим съемки (панхроматический/ мультиспектральный/ гиперспектральный/ красны/ БИК/ИК и т.п.)	Пространственное разрешение (для каждого режима), м	Дата съемки (дд.мм.гггг)	Дата дешифрирования (дд.мм.гггг)	Предполагаемая причина повреждения	вид	площадь, га	сроки проведения (мм.гггг-мм.гггг)	
-	-	-	-	-	-	-	-	-	-	-	-	-	-	-	-	-	-	-	-	-	-	-	-

Исполнитель работ по проведению лесопатологического обследования:

ФИО \_\_\_\_\_

Дьяконов Д.В.

Подпись \_\_\_\_\_

Дата составления документа \_\_\_\_\_

05.06.2018

Телефон \_\_\_\_\_

8(496)2060288

### Ведомость перечета деревьев назначенных в рубку

ВРЕМЕННАЯ ПРОБНАЯ ПЛОЩАДЬ № \_\_\_\_\_

Субъект Российской Федерации Московская область

Лесничество (лесопарк) Талдомское . Квартал 148 . Выдел 14

Площадь 5,2 га, \_\_\_\_\_ .

Номер очага вредных организмов \_\_\_\_\_ Размер пробной площади 1,4 га.

Таксационная характеристика:

тип леса ССЛМ состав 9Е1Б возраст 50 бонитет 1

полнота 0,7 запас на га 220 возобновление \_\_\_\_\_ отсутствует

Время и причина ослабления лесного насаждения:

2014 год, короед типограф

Тип очага вредных организмов: эпизодический, хронический (подчеркнуть).

Фаза развития очага вредных организмов: начальная, нарастания численности, затухающий, кризис (подчеркнуть).

Состояние лесного насаждения, намечаемые мероприятия:

Состояние насаждения - погибшее

С целью предотвращения негативных процессов или снижения ущерба от их воздействия

рекомендуется проведение Сплошной санитарной рубки на площади 1,4 га

Мероприятия, необходимые для предупреждения повреждения или поражения смежных насаждений: своевременное проведение проектируемых мероприятий, проведение в минимально возможные сроки в

зимний период. Надзор за санитарным и лесопатологическим состоянием на оставшейся части выдела 3,8 га.

Меры по обеспечению возобновления: лесные культуры.

Исполнитель работ по проведению лесопатологического обследования:

ФИО Дьяконов Д.В.

Дата составления документа 05.05.2017

Подпись \_\_\_\_\_

Телефон 84962060288



## Ведомость перечета деревьев назначенных в рубку

ВРЕМЕННАЯ ПРОБНАЯ ПЛОЩАДЬ № \_\_\_\_\_

Субъект Российской Федерации Московская область

Лесничество (лесопарк) Талдомское . Квартал 148 . Выдел 17

Площадь 10,5 га, \_\_\_\_\_

Номер очага вредных организмов \_\_\_\_\_ Размер пробной площади 5,5 га.

Таксационная характеристика:

тип леса ССЛМ состав \_\_\_\_\_ 7Е1С2Б возраст 60 бонитет 1

полнота 0,7 запас на га \_\_\_\_\_ 270 возобновление \_\_\_\_\_ отсутствует

Время и причина ослабления лесного насаждения:

2014 год, короед типограф

Тип очага вредных организмов: эпизодический, хронический (подчеркнуть).

Фаза развития очага вредных организмов: начальная, нарастания численности затухающий, кризис (подчеркнуть).

Состояние лесного насаждения, намечаемые мероприятия:

Состояние насаждения - погибшее

С целью предотвращения негативных процессов или снижения ущерба от их воздействия

рекомендуется проведение Сплошной санитарной рубки на площади 5,5 га

Мероприятия, необходимые для предупреждения повреждения или поражения смежных насаждений: своевременное проведение проектируемых мероприятий, проведение в минимально

возможные сроки в зимний период. Надзор за санитарным и лесопатологическим состоянием на оставшейся части выдела 5,0 га.

Меры по обеспечению возобновления: **лесные культуры.**

Исполнитель работ по проведению лесопатологического обследования:

ФИО Дьяконов Д.В.

Подпись \_\_\_\_\_

Дата составления документа 05.05.2017

Телефон 84962060288

## Ведомость перечета деревьев назначенных в рубку

ВРЕМЕННАЯ ПРОБНАЯ ПЛОЩАДЬ № \_\_\_\_\_

Субъект Российской Федерации Московская область

Лесничество (лесопарк) Талдомское . Квартал 148 . Выдел 22

Площадь 1,5 га, \_\_\_\_\_

Номер очага вредных организмов \_\_\_\_\_ Размер пробной площади 0,9 га.

Таксационная характеристика:

тип леса ССЛМ состав \_\_\_\_\_ 7E1C2B возраст 60 бонитет 1

полнота 0,7 запас на га \_\_\_\_\_ 270 возобновление \_\_\_\_\_ отсутствует

Время и причина ослабления лесного насаждения:

2014 год, короед типограф

Тип очага вредных организмов: эпизодический, хронический (подчеркнуть).

Фаза развития очага вредных организмов: начальная, нарастания численности затухающий, кризис (подчеркнуть).

Состояние лесного насаждения, намечаемые мероприятия:

Состояние насаждения - погибшее

С целью предотвращения негативных процессов или снижения ущерба от их воздействия  
рекомендуется проведение Сплошной санитарной рубки на площади 0,9 га

Мероприятия, необходимые для предупреждения повреждения или поражения смежных  
насаждений: своевременное проведение проектируемых мероприятий, проведение в минимально  
возможные сроки в зимний период. Надзор за санитарным и лесопатологическим состоянием  
на оставшейся части выдела 0,6 га.

Меры по обеспечению возобновления: лесные культуры.

Исполнитель работ по проведению лесопатологического обследования:

ФИО Дьяконов Д.В.

Подпись 

Дата составления документа 05.05.2018

Телефон 84962060288

## ВЕДОМОСТЬ ПЕРЕЧЕТА ДЕРЕВЬЕВ

Порода: Ель

ступени толщины, см	Количество деревьев по категориям состояния, шт.																Всего деревьев по ступеням	
	I	II	III	IV		V		VI			ветровал, бурелом			аварийные деревья			шт.	в т.ч. подлежат рубке, %
				НЗ	З	НЗ	З	НЗ	З	О	НЗ	З	О	НЗ	З	О		
2	3	4	5	6	7	8	9	10	11	12	13	14	15	16	17	18	19	
12																		
16													55				55	100
20									15				95				110	100
24	45								50								95	52
28	20								10								30	33
32	5								5								10	50
36																		
40																		
44																		
48 и более																		
итого	70								80				150				300	76
Итого, %	24								26				50				100	76

Порода: Сосна

ступени толщины, см	Количество деревьев по категориям состояния, шт.																Всего деревьев по ступеням	
	I	II	III	IV		V		VI			ветровал, бурелом			аварийные деревья			шт.	в т.ч. подлежат рубке, %
				НЗ	З	НЗ	З	НЗ	З	О	НЗ	З	О	НЗ	З	О		
2	3	4	5	6	7	8	9	10	11	12	13	14	15	16	17	18	19	
12																		
16																		
20																		
24																		
28																		
32																		
36																		
40																		
44																		
48 и более																		
итого																		
Итого, %																		

Порода: Береза

ступени толщины, см	Количество деревьев по категориям состояния, шт.																Всего деревьев по ступеням	
	I	II	III	IV		V		VI			ветровал, бурелом			аварийные деревья			шт.	в т.ч. подлежат рубке, %
				НЗ	З	НЗ	З	НЗ	З	О	НЗ	З	О	НЗ	З	О		
2	3	4	5	6	7	8	9	10	11	12	13	14	15	16	17	18	19	
12	5																5	
16	5																5	
20	20																20	
24	15																15	
28	5																5	
32																		
36																		
48 и более																		
итого	50																50	
Итого, %	100																100	

Примечание: НЗ - незаселенное, З - заселенное, О - отработанное вредителями.

Порода: Ольха черная

степени толщины, см	Количество деревьев по категориям состояния, шт.																Всего деревьев		
	I	II	III	IV		V		VI			ветровал, бурелом			аварийные деревья			шт.	в т.ч. подлежат рубке, %	
				НЗ	З	НЗ	З	НЗ	З	О	НЗ	З	О	НЗ	З	О			
1	2	3	4	5	6	7	8	9	10	11	12	13	14	15	16	17	18	19	
12																			
16																			
20																			
24																			
28																			
32																			
36																			
48 и более																			
итого																			
Итого, %																			

Примечание: НЗ - незаселенное, З - заселенное, О - отработанное вредителями.

## ВЕДОМОСТЬ ПЕРЕЧЕТА ДЕРЕВЬЕВ

Порода: Ель

ступени толщины, см	Количество деревьев по категориям состояния, шт.																Всего деревьев	
	I	II	III	IV		V		VI			ветровал, бурелом			аварийные деревья			шт.	в т.ч. подлежат рубке, %
				НЗ	З	НЗ	З	НЗ	З	О	НЗ	З	О	НЗ	З	О		
1	2	3	4	5	6	7	8	9	10	11	12	13	14	15	16	17	18	19
12																		
16													144				144	100
20	108													180			288	62
24	180													468			648	72
28	288									144				234			666	56
32	216										180			36			432	50
36	108										108						216	50
40	18										18						36	50
44																		
48 и более																		
итого	918									450			1062				2430	63
Итого, %	37									19			44				100	63

Порода: Сосна

ступени толщины, см	Количество деревьев по категориям состояния, шт.																Всего деревьев	
	I	II	III	IV		V		VI			ветровал, бурелом			аварийные деревья			шт.	в т.ч. подлежат рубке, %
				НЗ	З	НЗ	З	НЗ	З	О	НЗ	З	О	НЗ	З	О		
1	2	3	4	5	6	7	8	9	10	11	12	13	14	15	16	17	18	19
12																		
16																		
20																		
24	18												54				72	75
28	72												72				144	50
32	144												54				198	27
36	36																36	
40																		
44																		
48 и более																		
итого	270												180				450	40
Итого, %	60												40				100	40

Порода: Береза

ступени толщины, см	Количество деревьев по категориям состояния, шт.																Всего деревьев	
	I	II	III	IV		V		VI			ветровал, бурелом			аварийные деревья			шт.	в т.ч. подлежат рубке, %
				НЗ	З	НЗ	З	НЗ	З	О	НЗ	З	О	НЗ	З	О		
1	2	3	4	5	6	7	8	9	10	11	12	13	14	15	16	17	18	19
12																		
16																		
20	36													216			252	85
24	108													126			234	54
28	126													126			252	50
32	108													72			180	40
36	54																54	
48 и более																		
итого	432													540			972	56
Итого, %	44													56			100	56

Примечание: НЗ - незаселенное, З - заселенное, О - отработанное вредителями.

## ВЕДОМОСТЬ ПЕРЕЧЕТА ДЕРЕВЬЕВ

Порода: Ель

ступени толщины, см	Количество деревьев по категориям состояния, шт.																Всего деревьев	
	I	II	III	IV		V		VI			ветровал, бурелом			аварийные деревья			шт.	в т.ч. подлежат рубке, %
				НЗ	З	НЗ	З	НЗ	З	О	НЗ	З	О	НЗ	З	О		
1	2	3	4	5	6	7	8	9	10	11	12	13	14	15	16	17	18	19
12																		
16																		
20														12			12	100
24	3									6			9				18	83
28	9									12			6				27	67
32	6									3			6				15	60
36																		
40																		
44																		
48 и более																		
итого	18									21			33				72	75
Итого, %	25									29			46				100	75

Порода: Сосна

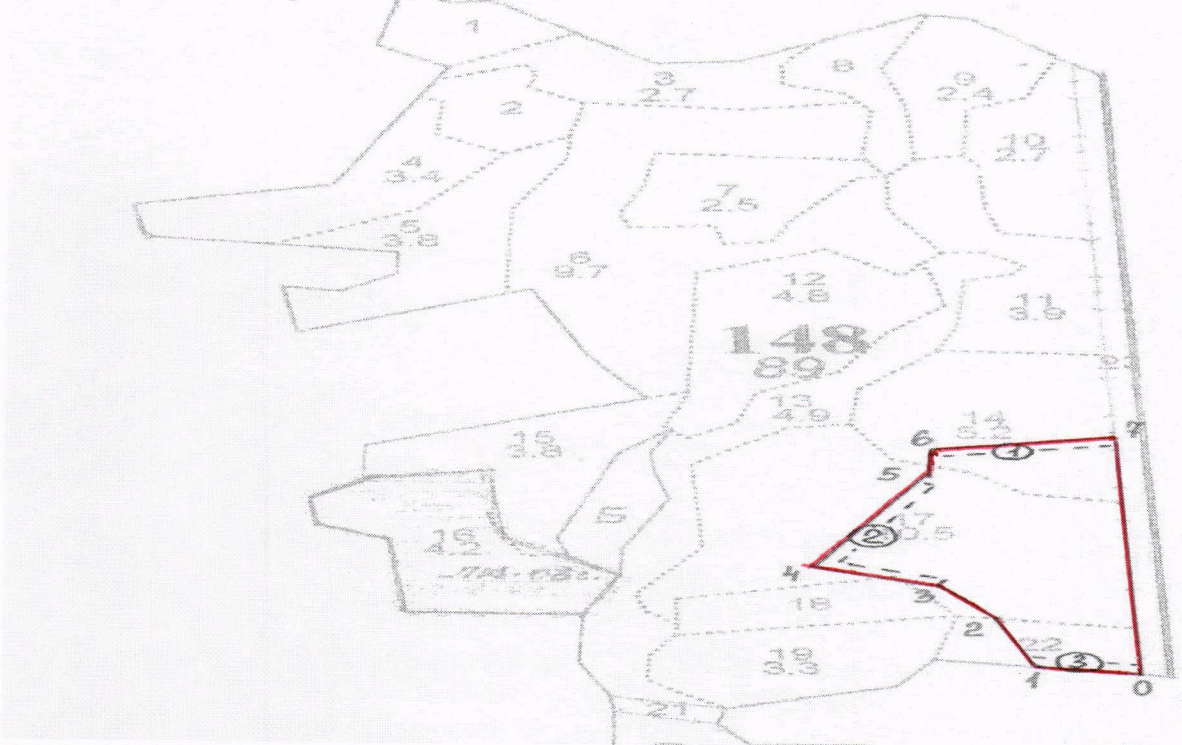
ступени толщины, см	Количество деревьев по категориям состояния, шт.																Всего деревьев	
	I	II	III	IV		V		VI			ветровал, бурелом			аварийные деревья			шт.	в т.ч. подлежат рубке, %
				НЗ	З	НЗ	З	НЗ	З	О	НЗ	З	О	НЗ	З	О		
1	2	3	4	5	6	7	8	9	10	11	12	13	14	15	16	17	18	19
12																		
16																		
20																		
24											3						3	100
28	3																3	
32																		
36																		
40																		
44																		
48 и более																		
итого	3										3						6	50
Итого, %	50										50						100	50

Порода: Береза

ступени толщины, см	Количество деревьев по категориям состояния, шт.																Всего деревьев	
	I	II	III	IV		V		VI			ветровал, бурелом			аварийные деревья			шт.	в т.ч. подлежат рубке, %
				НЗ	З	НЗ	З	НЗ	З	О	НЗ	З	О	НЗ	З	О		
1	2	3	4	5	6	7	8	9	10	11	12	13	14	15	16	17	18	19
12																		
16																		
20											3						3	100
24	3										6						9	67
28	3										3						6	50
32	3																3	
36											3						3	100
48 и более																		
итого	9										15						24	63
Итого, %	37										63						100	63

Примечание: НЗ - незаселенное, З - заселенное, О - отработанное вредителями.

**Абрис участка**



Номер выдела	Ленты (круговой площадки) перечёта				
	№ ленты (площадки)	длина, м	ширина, м	радиус, м	площадь, га

Номера точек	Координаты	Румбы линий	Длина, м
0-1		СЗ:88	91
1-2		СЗ:30	101
2-3		СЗ:47	79
3-4		СЗ:81	112
4-5		СВ:17	211
5-6		СЗ:10	58
6-7		СВ:70	156
7-1		ЮВ:13	487

Условные обозначения: \_\_\_\_\_ граница участка

Исполнитель работ по проведению лесопатологического обследования:  
 ФИО Дьяконов Д.В. Подпись

Дата составления документа 05.05.2017 Телефон 84962060288