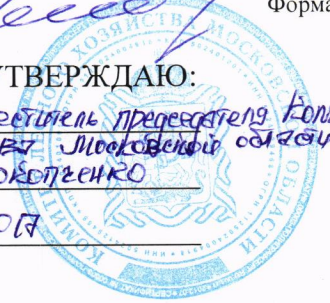


УТВЕРЖДАЮ:

Должность Заместитель председателя Комитета
лесного хозяйства Московской области
Ф.И.О А.В. Прокотченко

Дата 17.02.2017



Акт

лесопатологического обследования № 52

лесных насаждений Звенигородского лесничества (лесопарка)
Московской области (субъект Российской Федерации)

Способ лесопатологического обследования:

1. Визуальный
2. Инструментальный

Место проведения

Участковое лесничество	Урочище (дача)	Квартал (кварталы)	Выдел (выделы)	Площадь, га
Рузское		122	1	2,0

Лесопатологическое обследование проведено на общей площади 2,0 га.

1. Визуальное лесопатологическое обследование.*

Наземное

Дистанционное

1.1. На площади 2,0 га фактическая таксационная характеристика лесного насаждения **соответствует** (не соответствует) таксационному описанию (нужное подчеркнуть). Причины несоответствия _____

Список участков с выявленными несоответствиями приведён в приложении 1 к настоящему Акту.

1.2. Лесные насаждения с нарушенной и утраченной устойчивостью в Рузском участковом лесничестве в кв. 122 выд. 1 выявлены на площади (га): 2,0

Участковое лесничество	Урочище (дача)	Площадь, га		Причина ослабления (гибели)
		с нарушенной устойчивостью	с утраченной устойчивостью	
Рузское		0	2,0	ветровал, бурелом
Итого:				

Состояние обследованных лесных насаждений приведено в приложениях 1.1-1.4 к Акту в зависимости от метода проведения ЛПО.

1.3. В обследованных лесных участках прогнозируется:

Прогноз	Площадь, га
Ослабление лесных насаждений	-
Усыхание лесных насаждений различной степени	-
Развитие очагов вредных организмов	2,0

1.4. Обнаружено загрязнение лесного участка отходами и выбросами: промышленными
бытовыми

Вид загрязнения	Размеры загрязнения			Объём, кубм	Площадь загрязнения, га
	длина, м	ширина, м	высота, м		

ЗАКЛЮЧЕНИЕ

Оценка текущего санитарного и лесопатологического состояния лесных насаждений, назначенные профилактические мероприятия по защите лесов, агитационные мероприятия:

Состояние насаждения - с утраченной устойчивостью на площади 2 га.

Признаки повреждения деревьев: воздействие шквалистых и ураганных ветров, повлекшие слом стволов деревьев (882), воздействие шквалистых и ураганных ветров, повлекшее изгиб или вывал деревьев (881).

Причина ослабления и повреждения насаждения - бурелом (822), ветровал (821).

С целью предотвращения негативных процессов или снижения ущерба от их воздействия рекомендуется проведение сплошной санитарной рубки.

Мероприятия, необходимые для предупреждения повреждения или поражения смежных насаждений: проведение мероприятия в минимально возможные сроки в зимний период

Меры по обеспечению возобновления: лесные культуры.

Исполнитель работ по проведению лесопатологического обследования:

ФИО Леонтьев С.Ю.

Подпись 

*Раздел включается в акт, в случае проведения лесопатологического обследования визуальным способом.

Результаты проведения лесопатологического обследования лесных насаждений за

2017 г.

(месяц)

Субъект Российской Федерации

Московская область

Лесничество (лесопарк)

Звенигородское

Участковое лесничество

Рузское

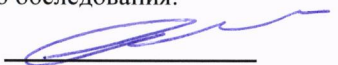
Урочище (лесная дача)

Номер квартала	Номер выдела	Площадь выдела, га	Целевое назначение лесов	Категория защитных лесов	Номер лесопатологического выдела	Площадь лесопатологического выдела, га	Таксационная характеристика лесного насаждения									Число деревьев на пробе, шт.	Распределение деревьев по категориям состояния, % от запаса										Признаки повреждения деревьев	Доля повреждённых деревьев, %	Причина ослабления, повреждения	Подлежит рубке, %	Назначенные мероприятия		
							состав	порода	возраст	средняя высота, м	средний диаметр, см	тип леса	полнота	бонитет	запас, куб. м/га		без признаков ослабления	ослабленные	сильно ослабленные	усыхающие	свежий сухой	старый сухой	свежий ветровал	старый ветровал	свежий бурелом	старый бурелом					аварийные деревья	вид	площадь, га
1	2	3	4	5	6	7	8	9	10	11	12	13	14	15	16	17	18	19	20	21	22	23	24	25	26	27	28	29	30	31	32	33	34
122	1	2,0	Защитные	1 и 2 ПОЯС ЗОН САНИТ.ОХР.ВОДОИСТ	1	2	5Б1ОС4Е	Б	105	29	28	ЕЧРШ	0,7	1	250	-	10	0	0	0	0	5	0	0	30	5	0	882, 881	-	822, 821	100	СРС	2,0
								Е									0	0	5	0	0	0	5	15	0	15	0						
								Ос									0	0	0	0	0	5	0	0	5	0	0						

Показатели, не соответствующие таксационному описанию отмечаются «*». Лесоустройство 2016 г.

Исполнитель работ по проведению лесопатологического обследования:

ФИО Леонтьев С.Ю.

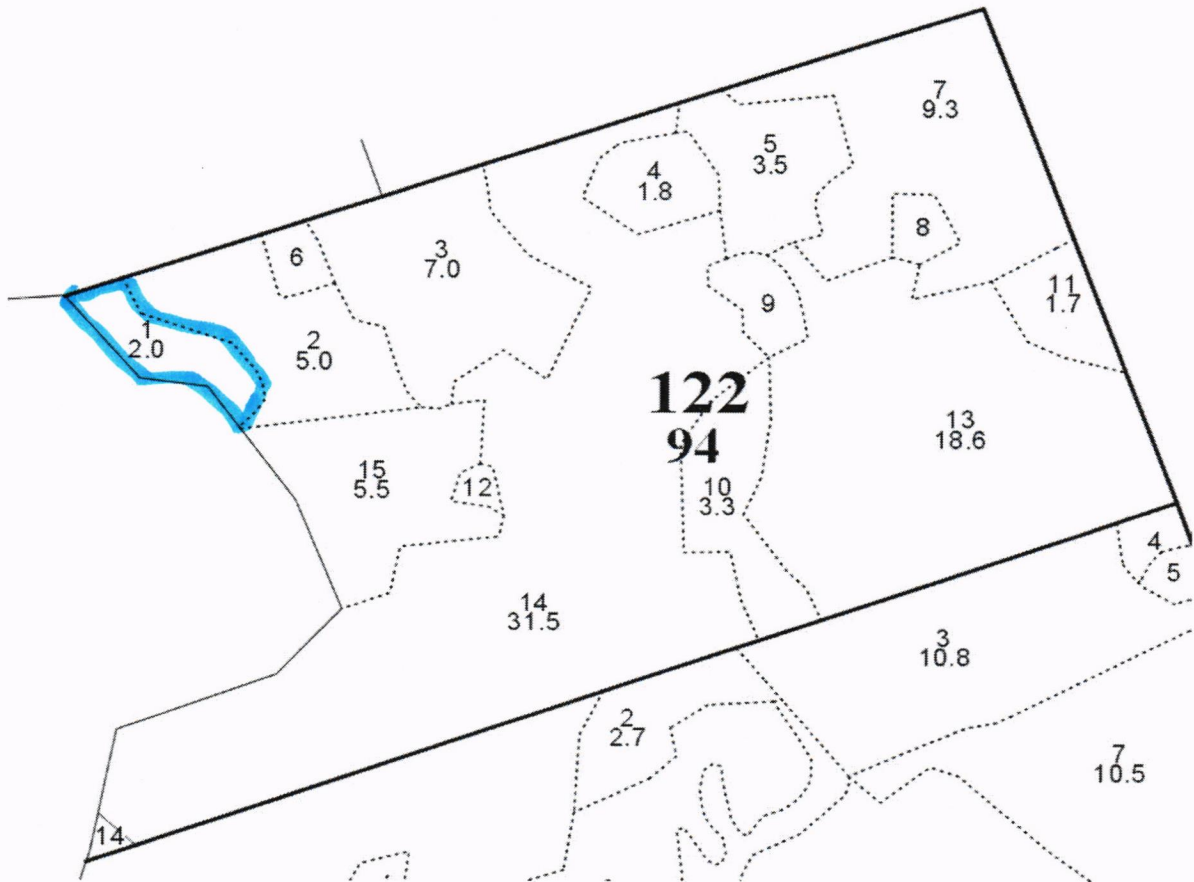
Подпись 

Дата составления документа _____

Телефон (495) 280-79-82

Абрис участка

М 1:10 000



Номер выдела	Ленты (круговой площадки) перечёта				
	№ ленты (площадки)	длина, м	ширина, м	радиус, м	площадь, га

Номера точек	Координаты	Румбы линий	Длина, м

Условные обозначения: _____

Исполнитель работ по проведению лесопатологического обследования:

ФИО Леонтьев С.Ю.

Подпись _____

Дата составления документа _____

Телефон (495) 280-79-82