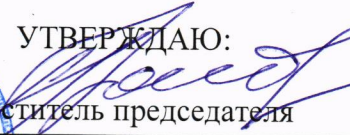


УТВЕРЖДАЮ: 
Должность: Заместитель председателя
Комитета лесного хозяйства
Московской области
Ф.И.О.: А.В. Прокопченко
Дата: 10.05.2017



Акт
лесопатологического обследования № 502

лесных насаждений Звенигородского лесничества (лесопарка)
Московской области (субъект Российской Федерации)

Способ лесопатологического обследования: 1. Визуальный
2. Инструментальный

Место проведения

Участковое лесничество	Урочище (дача)	Квартал (кварталы)	Выдел (выделы)	Площадь, га
Чепелевское	-	30	8	2,2

Лесопатологическое обследование проведено на общей площади 2,2 га.

2. Инструментальное обследование лесного участка.**

2.1. Фактическая таксационная характеристика лесного насаждения соответствует

(не соответствует) (нужное подчеркнуть) таксационному описанию. Причины несоответствия:

Ведомость лесных участков с выявленными несоответствиями таксационным описаниям приведена в приложении 1 к Акту.

2.2. Состояние насаждений: с нарушенной устойчивостью

с утраченной устойчивостью

причины повреждения:

бурелом (822), ветровал (821)

Заселено (отработано) стволовыми вредителями:

Вид вредителя	Порода	Встречаемость (% заселённых деревьев)	Степень заселения лесного насаждения (слабая, средняя, сильная)
-	-	-	-
-	-	-	-
-	-	-	-

Повреждено огнём:

Вид пожара	Порода	Состояние корневых лап		Состояние корневой шейки		Подсушивание луба	
		процент повреждённых огнём корней	процент деревьев с данным повреждением	ожог корневой шейки по окружности (1/4; 2/4; 3/4; более 3/4)	процент деревьев с данным повреждением	по окружности (1/4; 2/4; 3/4; более 3/4)	процент деревьев с данным повреждением
-	-	-	-	-	-	-	-

Поражено болезнями:

Вид болезни	Порода	Встречаемость (% поражённых деревьев)	Степень поражения лесного насаждения (слабая, средняя, сильная)
-	-	-	-
-	-	-	-
-	-	-	-
-	-	-	-
-	-	-	-
-	-	-	-

2.3. Выборке подлежит - % деревьев,

в том числе:

ослабленных - %; (причины назначения) _____ ;

сильно ослабленных - %; (причины назначения) _____ ;

усыхающих - %; (причины назначения) _____ ;

свежего сухостоя - %;

в том числе: свежего ветровала - %;

свежего бурелома - %;

в том числе: старого ветровала - %;

старого бурелома - %;

старого сухостоя - %;

аварийных - %;

2.4. Полнота лесного насаждения после уборки деревьев, подлежащих рубке, составит -.

Критическая полнота для данной категории лесных насаждений составляет 0,3.

ЗАКЛЮЧЕНИЕ

С целью предотвращения негативных процессов или снижения ущерба от их воздействия назначено:

Участковое лесничество	Урочище (дача)	Квартал	Выдел	Площадь выдела, га	Вид мероприятия	Площадь мероприятия, га	Порода	Запас на выдел, куб. м	Крайние сроки проведения
Чепелевское	-	30	8	2,2	СРС	2,2	Б	396	2017-2020

Ведомость перечета деревьев, назначенных в рубку, и абрис лесного участка прилагаются (приложения 2 и 3 к Акту).

Меры по обеспечению возобновления: **лесные культуры**

Состояние насаждения - с утраченной устойчивостью на площади 2,2 га.

Мероприятия, необходимые для предупреждения повреждения или поражения смежных насаждений:

С целью предотвращения негативных процессов или снижения ущерба от их воздействия назначается проведение **сплошной санитарной рубки.**

В соответствии с п.46 приказа №480 МПР РФ от 16.09.2016 назначение мероприятий в насаждениях с наличием более 50% бурелома, ветровала, снеголома, упавших деревьев, производится визуальным способом.

Технология рубок: *сплошно-лесосечная, согласно технологической карте.*

Мероприятия, необходимые для предупреждения повреждения или поражения смежных насаждений: *своевременное проведение проектируемых мероприятий, проведение в минимально возможные сроки в зимний период.*

Признаки повреждения деревьев: *воздействие шквалистых и ураганных ветров, повлекшие слом стволов деревьев (882), воздействие шквалистых и ураганных ветров, повлекшее изгиб или вывал деревьев (881).*

Причина ослабления и повреждения насаждения - *бурелом (822), ветровал (821).*

Выборке подлежит *100% свежего ветровала и бурелома.*

Запас выбираемой древесины по таксационному описанию 180 куб.м./га

Меры по обеспечению возобновления: *лесные культуры.*

Крайние сроки проведения: 2017-2020 г.

Сведения для расчёта степени повреждения:

год образования старого сухостоя 2012-2013 ;

основная причина повреждения древесины воздействие шквалистых и ураганных ветров ;

Дата проведения обследований 05.05. 2017 г.

Исполнитель работ по проведению лесопатологического обследования:

ФИО Леонтьев С.Ю.

Подпись 

** Раздел включается в акт в случае проведения лесопатологического обследования инструментальным способом.

Результаты проведения лесопатологического обследования в лесных насаждениях, повреждённых вредителями леса (хвое-листогрызущими) за _____ 201 _____ г.

(месяц)

Субъект Российской Федерации _____ Московская область _____ Лесничество (лесопарк) _____ Звенигородское
 Участковое лесничество _____ Чепелевское _____ Урочище (лесная дача) _____

1	2	3	4	5	6	7	Таксационная характеристика лесного насаждения								17	18	Распределение деревьев по степени объедания кроны, % от числа стволов				23	Назначенные мероприятия				
							8	9	10	11	12	13	14	15			16	19	20	21		22	24	25	26	
Номер квартала	Номер выдела	Площадь выдела, га	Целевое назначение лесов	Категория защитных лесов	Номер лесопатологического выдела	Площадь лесопатологического выдела, га	состав	порода	Возраст	средняя высота, м	средний диаметр, см	тип леса	полнота	бонитет	запас, куб. м/га	Вид вредителя	Доля повреждённых деревьев, % от количества	до 25	26-49	50-75	более 75	Фаза развития вредителя	Вид	Площадь, га	Сроки проведения	
-	-	-	-	-	-	-	-	-	-	-	-	-	-	-	-	-	-	-	-	-	-	-	-	-	-	-

Показатели, не соответствующие таксационному описанию отмечаются «*».
 Исполнитель работ по проведению лесопатологического обследования:

ФИО _____ Леонтьев С.Ю. _____ Подпись _____

Дата составления документа _____ 05.05.2014 _____ Телефон (495) 280-79-82

Ведомость перечета деревьев назначенных в рубку

ВРЕМЕННАЯ ПРОБНАЯ ПЛОЩАДЬ № _____ - _____

Субъект Российской Федерации Московская область

Лесничество (лесопарк) Чепелевское . Квартал 30 . Выдел 8

Площадь 2,2 га, _____ .

Номер очага вредных организмов - Размер пробной площади - га.

Таксационная характеристика:

тип леса ЕСЛШ состав 5Б4Ос1Е+Дн возраст 75 бонитет 1

полнота 0,5 запас на га 180 возобновление лесные культуры

Время и причина ослабления лесного насаждения:

Причина ослабления и повреждения насаждения - бурелом (822), ветровал (821)

Тип очага вредных организмов: эпизодический, хронический (подчеркнуть).

Фаза развития очага вредных организмов: начальная, нарастания численности, собственно вспышка, кризис (подчеркнуть).

Состояние лесного насаждения, намечаемые мероприятия:

Состояние насаждения - с утраченной устойчивостью на площади 2,2 га.

С целью предотвращения негативных процессов или снижения ущерба от их воздействия назначается проведение **сплошной санитарной рубки** на площади 2,2 га.

Технология рубок: сплошно-лесосечная, согласно технологической карте.

Исполнитель работ по проведению лесопатологического обследования:

ФИО Леонтьев С.Ю.

Подпись

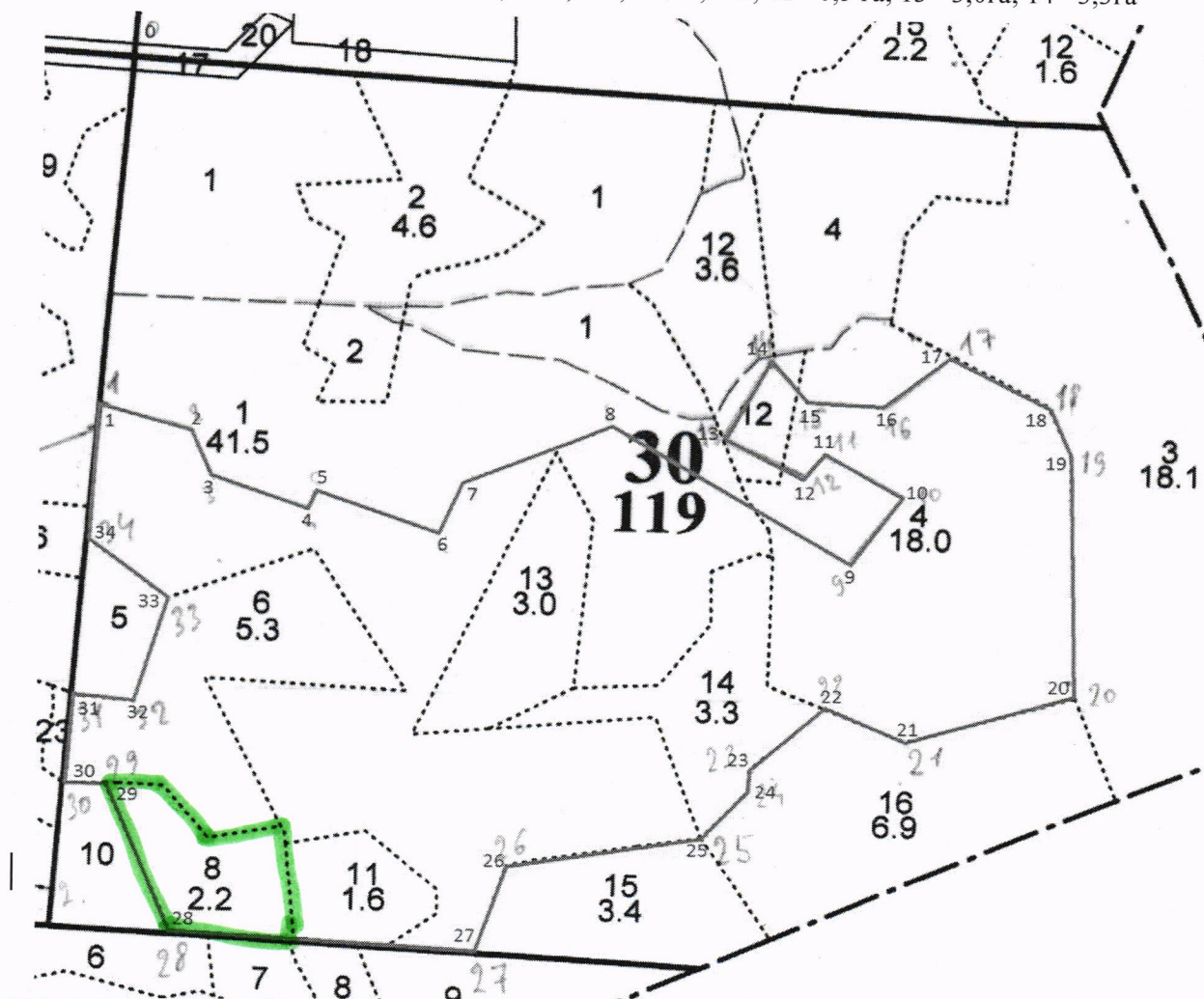
Дата составления документа 05.05.2014.

Телефон

(495) 280-79-82

Абрис участка

Местоположение лесных насаждений: Звенигородский филиал ГКУ МО «Мособллес»
Чепелевское участковое лесничество кв. 30. Общая площадь: 45,1 га
выдела: 1 - 18,5 га; 4 - 10,7 га; 6 - 5,3 га; 8 - 2,2 га; 11 - 1,6 га; 12 - 0,5 га; 13 - 3,0га; 14 - 3,3га



Номера точек	Румбы линий	Длина, м	Номера точек	Румбы линий	Длина, м
0-1	ЮЗ-05	390	18-19	ЮВ-32	56
1-2	ЮВ-76	100	19-20	ЮВ-04	278
2-3	ЮВ-27	62	20-21	ЮЗ-72	185
3-4	ЮВ-73	100	21-22	СЗ-68	96
4-5	СВ-06	15	22-23	ЮЗ-47	110
5-6	ЮВ-73	140	23-24	Ю-0	22
6-7	СВ-22	60	24-25	ЮЗ-41	70
7-8	СВ-67	170	25-26	ЮЗ-80	215
8-9	ЮВ-61	300	26-27	ЮЗ-18	105
9-10	СВ-37	102	27-28	СЗ-86	332
10-11	СВ-62	98	28-29	СЗ-22	188
11-12	ЮЗ-37	35	29-30	ЮЗ-89	47
12-13	СЗ-64	95	30-31	СВ-06	100
13-14	СВ-29	96	31-32	ЮВ-86	65
14-15	ЮВ-44	60	32-33	СВ-18	124
15-16	ЮВ-88	80	33-34	СЗ-54	110
16-17	СВ-57	90	34-1	СВ-06	154
17-18	ЮВ-64	114			

Исполнитель работ по проведению лесопатологического обследования:

ФИО Леонтьев С.Ю.

Подпись _____

Дата составления документа

05.05.2014

Телефон

(495) 280-79-82