

УТВЕРЖДАЮ:
Должность: Заместитель председателя
Комитета лесного хозяйства
Московской области
Ф.И.О.: А.В. Прокопченко
Дата: 10.05.2017

Акт
лесопатологического обследования № 504

лесных насаждений Звенигородского лесничества (лесопарка)
Московской области (субъект Российской Федерации)

Способ лесопатологического обследования: 1. Визуальный
2. Инструментальный

Место проведения

Участковое лесничество	Урочище (дача)	Квартал (кварталы)	Выдел (выделы)	Площадь, га
Чепелевское	-	30	1	41,5

Лесопатологическое обследование проведено на общей площади 41,5 га.

1. Визуальное лесопатологическое обследование.*

Наземное

Дистанционное

1.1. На площади 41,5 га фактическая таксационная характеристика лесного насаждения соответствует (не соответствует) таксационному описанию (нужное подчеркнуть). Причины несоответствия _____

Список участков с выявленными несоответствиями приведён в приложении 1 к настоящему Акту.

1.2. Лесные насаждения с нарушенной и утраченной устойчивостью выявлены на площади (га): 18,4 в Чепелевское участковое лесничество кв. 30 выд. 1

Участковое лесничество	Урочище (дача)	Площадь, га		Причина ослабления (гибели)
		с нарушенной устойчивостью	с утраченной устойчивостью	
Чепелевское	-	-	18,4	бурелом (822), ветровал (821)
-	-	-	-	-
-	-	-	-	-
-	-	-	-	-
Итого:		-	18,4	

Состояние обследованных лесных насаждений приведено в приложениях 1.1-1.4 к Акту в зависимости от метода проведения ЛПО.

1.3. В обследованных лесных участках прогнозируется:

Прогноз	Площадь, га
Ослабление лесных насаждений	-
Усыхание лесных насаждений различной степени	-
Развитие очагов вредных организмов	18,4

1.4. Обнаружено загрязнение лесного участка отходами и выбросами: промышленными бытовыми

Вид загрязнения	Размеры загрязнения			Объём, кубм	Площадь загрязнения, га
	длина, м	ширина, м	высота, м		
-	-	-	-	-	-

ЗАКЛЮЧЕНИЕ

Оценка текущего санитарного и лесопатологического состояния лесных насаждений, назначенные профилактические мероприятия по защите лесов, агитационные мероприятия:

Санитарное состояние насаждения - удовлетворительное; насаждение - устойчивое.

Состав насаждения по таксационному описанию: 5Ос3Б1Лп1Е+Дн

На площади 23,1 га рекомендуется надзор и проведение лесопатологического обследования в следующем году.

Исполнитель работ по проведению лесопатологического обследования:

ФИО Леонтьев С.Ю.

Подпись 

*Раздел включается в акт, в случае проведения лесопатологического обследования визуальным способом.

2. Инструментальное обследование лесного участка.**

2.1. Фактическая таксационная характеристика лесного насаждения соответствует

(не соответствует) (нужное подчеркнуть) таксационному описанию. Причины несоответствия:

Ведомость лесных участков с выявленными несоответствиями таксационным описаниям приведена в приложении 1 к Акту.

2.2. Состояние насаждений: **с нарушенной устойчивостью**
с утраченной устойчивостью

причины повреждения:
 бурелом (822), ветровал (821)

Заселено (отработано) стволовыми вредителями:

Вид вредителя	Порода	Встречаемость (% заселённых деревьев)	Степень заселения лесного насаждения (слабая, средняя, сильная)
-	-	-	-
-	-	-	-
-	-	-	-

Повреждено огнём:

Вид пожара	Порода	Состояние корневых лап		Состояние корневой шейки		Подсушивание луба	
		процент повреждённых огнём корней	процент деревьев с данным повреждением	ожог корневой шейки по окружности (1/4; 2/4; 3/4; более 3/4)	процент деревьев с данным повреждением	по окружности (1/4; 2/4; 3/4; более 3/4)	процент деревьев с данным повреждением
-	-	-	-	-	-	-	-

Поражено болезнями:

Вид болезни	Порода	Встречаемость (% поражённых деревьев)	Степень поражения лесного насаждения (слабая, средняя, сильная)
-	-	-	-
-	-	-	-
-	-	-	-
-	-	-	-
-	-	-	-
-	-	-	-

2.3. Выборке подлежит % деревьев,

в том числе:

ослабленных %; (причины назначения) _____ ;
 сильно ослабленных %; (причины назначения) _____ ;
 усыхающих %; (причины назначения) _____ ;
 свежего сухостоя %;
 в том числе: свежего ветровала %;
 свежего бурелома %;
 в том числе: старого ветровала %;
 старого бурелома %;
 старого сухостоя %;
 аварийных %;

2.4. Полнота лесного насаждения после уборки деревьев, подлежащих рубке, составит .

Критическая полнота для данной категории лесных насаждений составляет .

0,3

ЗАКЛЮЧЕНИЕ

С целью предотвращения негативных процессов или снижения ущерба от их воздействия назначено:

Участковое лесничество	Урочище (дача)	Квар-тал	Вы-дел	Площадь выдела, га	Вид мероприя-тия	Площадь мероприятия, га	По-рода	Запас на выдел, куб. м	Крайние сро-ки проведе-ния
Чепелевское	-	30	1	41,5	СРС	18,4	Ос	5888	2017-2020

Ведомость перечета деревьев, назначенных в рубку, и абрис лесного участка прилагаются (приложения 2 и 3 к Акту).

Меры по обеспечению возобновления: **лесные культуры**

Состояние насаждения - с утраченной устойчивостью на площади 18,4 га.

Мероприятия, необходимые для предупреждения повреждения или поражения смежных насаждений: *С целью предотвращения негативных процессов или снижения ущерба от их воздействия назначается проведение **сплошной санитарной рубки.***

В соответствии с п.46 приказа №480 МПР РФ от 16.09.2016 назначение мероприятий в насаждениях с наличием более 50% бурелома, ветровала, снеголома, упавших деревьев, производится визуальным способом.

Технология рубок: сплошно-лесосечная, согласно технологической карте.

Мероприятия, необходимые для предупреждения повреждения или поражения смежных насаждений: своевременное проведение проектируемых мероприятий, проведение в минимально возможные сроки в зимний период.

Признаки повреждения деревьев: воздействие шквалистых и ураганных ветров, повлекшие слом стволов деревьев (882), воздействие шквалистых и ураганных ветров, повлекшее изгиб или вывал деревьев (881).

Причина ослабления и повреждения насаждения - бурелом (822), ветровал (821).

Выборке подлежит 100% свежего ветровала и бурелома.

Запас выбираемой древесины по таксационному описанию 320 куб.м./га

Меры по обеспечению возобновления: лесные культуры.

Крайние сроки проведения: 2017-2020 г.

Сведения для расчёта степени повреждения:

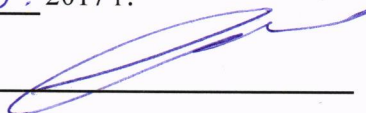
год образования старого сухостоя 2012-2013 ;

основная причина повреждения древесины воздействие шквалистых и ураганных ветров ;

Дата проведения обследований 05.05. 2017 г.

Исполнитель работ по проведению лесопатологического обследования:

ФИО Леонтьев С.Ю.

Подпись 

*** Раздел включается в акт в случае проведения лесопатологического обследования инструментальным способом.*

Результаты проведения лесопатологического обследования лесных насаждений за

май 2017 г.

(месяц)

Субъект Российской Федерации **Московская область**

Лесничество (лесопарк) **Звенигородское**

Участковое лесничество **Чепелевское** Урочище (лесная дача)

1	2	3	4	5	6	7	Таксационная характеристика лесного насаждения								17	Распределение деревьев по категориям состояния, % от запаса												33	34					
							8	9	10	11	12	13	14	15		16	18	19	20	21	22	23	24	25	26	27	28			30	31	32		
Номер квартала	Номер выдела *	Площадь выдела, га	Целевое назначение лесов	1 и 2 пояс сан.зона охраны волост.	Номер лесопатологического выдела	Площадь лесопатологического выдела, га	состав	порода	возраст	средняя высота, м	средний диаметр, см	тип леса	плотность	бонитет	запас, куб. м/га	Число деревьев на пробе, шт.	без признаков ослабления	ослабленные	ослабленные	сильно ослабленные	усыхающие	свежий сухой	старый сухой	свежий ветровал	старый ветровал	свежий бурелом	старый бурелом	аварийные деревья	Признаки повреждения деревьев	Доля повреждённых деревьев, %	Причина ослабления, повреждения	Поджегит рубке, %	Назначенные мероприятия	
30	1	41,5	Защитные		1	18,4	50зВ1лп1Е+Дн	Ос	80	25	28	ЕФРШ	0,8	2	320	-	-	-	-	-	-	-	-	-	-	-	-	-	882,881	-	822,821	100	СРС	18,4

«*» - отмечаются показатели, не соответствующие таксационному описанию.

«**» - указано местоположение (адрес) лесных участков в соответствии с приказом Комитета лесного хозяйства Московской области от 01.11.2016 № 27П-1790

"О введении в действие материалов лесоустройства".

Исполнитель работ по проведению лесопатологического обследования:

ФИО Леонтьев С.Ю. Подпись 

Дата составления документа 05.05.2017 Телефон (495) 280-79-82

**Результаты проведения лесопатологического обследования в лесных насаждениях,
повреждённых вредителями леса (хвое- листогрызущими) за _____ 201 _____ г.**

Субъект Российской Федерации _____ Московская область _____ Лесничество (лесопарк) _____ Звенигородское
 Участковое лесничество _____ Чепелевское _____ Урочище (лесная дача) _____

1	2	3	4	5	6	7	Таксационная характеристика лесного насаждения								17	18	Распределение деревьев по степени объедания кроны, % от числа стволов				23	Назначенные мероприятия				
							8	9	10	11	12	13	14	15			16	19	20	21		22	24	25	26	
Номер квартала	Номер выдела	Площадь выдела, га	Целевое назначение лесов	Категория защитных лесов	Номер лесопатологического выдела	Площадь лесопатологического выдела, га	состав	порода	Возраст	средняя высота, м	средний диаметр, см	тип леса	полнота	бонитет	запас, куб. м/га	Вид вредителя	Доля повреждённых деревьев, % от количества	до 25	26-49	50-75	более 75	Фаза развития вредителя	вид	площадь, га	Сроки проведения	
-	-	-	-	-	-	-	-	-	-	-	-	-	-	-	-	-	-	-	-	-	-	-	-	-	-	-

Показатели, не соответствующие таксационному описанию отмечаются («*»).
 Исполнитель работ по проведению лесопатологического обследования:

ФИО _____ Леонтьев С.Ю. _____ Подпись _____

Дата составления документа _____ 05.05.2017 _____ Телефон (495) 280-79-82

Результаты проведения лесопатологических обследований лесных насаждений с использованием авиационных средств

Субъект Российской Федерации Московская область Лесничество (лесопарк) Урочище (лесная дача)
 Участковое лесничество _____
 Государственный и регистрационный знаки летательного аппарата _____
 Изготовитель, тип летательного аппарата _____

Серийный идентификационный номер воздушного судна _____

Дата вылета _____ Местное время вылета _____ Пункт вылета _____

Время полёта

Номер квартала	Номер выдела	Номер лесопатологического выдела	Площадь лесопатологического выдела, га	Перечень таксационных выделов, входящих в лесопатологический выдел	Повреждаемая порода	Доля усыхающих и погибших деревьев, %										Степень повреждения полога, %		Тип распределения повреждённых (погибших) деревьев (равномерное, групповое, куртинное, сплошное усыхание (повреждение))	Причина повреждения	Назначенные мероприятия				
						усыхающие	свежий сухостой	старый сухостой	свежий ветровал	старый ветровал	свежий бурелом	старый бурелом	аварийные деревья	дефолция	деформация	вид	площадь, га			сроки проведения				
1	2	3	4	5	6	7	8	9	10	11	12	13	14	15	16	17	18	19	20	21				
-	-	-	-	-	-	-	-	-	-	-	-	-	-	-	-	-	-	-	-	-	-	-	-	-
-	-	-	-	-	-	-	-	-	-	-	-	-	-	-	-	-	-	-	-	-	-	-	-	-

Исполнитель работ по проведению лесопатологических обследований:

ФИО Леонтьев С.Ю.

Подпись



Дата составления документа

05.05.2014

Телефон (495) 280-79-82

Результаты проведения лесопатологических обследований лесных насаждений с использованием данных дистанционного зондирования Земли (авиационных и космических снимков)

Субъект Российской Федерации _____

Лесничество (лесопарк) _____

Участковое лесничество _____

Урочище (лесная дача) _____

№	№ квартала	№ лесотаксационного выдела	№ лесопатологического выдела	№ выдела	№ участка	№ выдела	Краткая таксационная характеристика лесных насаждений по данным лесоустройства										№ выдела	№ участка	№ выдела	№ участка	№ выдела	№ участка	№ выдела	№ участка	№ выдела	№ участка	№ выдела	№ участка	№ выдела	№ участка	№ выдела	№ участка	Рекомендуемые мероприятия	
							6	7	8	9	10	11	12	13	14	15																	16	17
1							породный состав	средний возраст	средняя высота, м	средний диаметр, см	тип леса/тип лесорастительных условий	относительная полнота	фонитет	общий запас древесины, м ³ /га	тип и наименование летального аппарата	Наименование съемочной аппаратуры	Режим съемки (панораматический/ мультиспектральный/ гиперспектральный/ красный/ БИК/ИК и т.п.)	Пространственное разрешение (для каждого режима), м	Дата съемки (дд.мм.гггг)	Дата дешифрирования (дд.мм.гггг)	Предполагаемая причина повреждения	вид	площадь, га	сроки проведения (мм.гггг-мм.гггг)										

Исполнитель работ по проведению лесопатологического обследования:

ФИО _____

Подпись _____



Дата составления документа _____

05.05.2017

Телефон (495) 280-79-82

Ведомость перечета деревьев назначенных в рубку

ВРЕМЕННАЯ ПРОБНАЯ ПЛОЩАДЬ № _____

Субъект Российской Федерации Московская область

Лесничество (лесопарк) Чепелевское . Квартал 30 . Выдел 1

Площадь 18,4 га, _____ .

Номер очага вредных организмов - Размер пробной площади - га.

Таксационная характеристика:

тип леса ЕЧРШ состав 5Ос3Б1Лп1Е+Дн возраст 80 бонитет 2

полнота 0,8 запас на га 320 возобновление лесные культуры

Время и причина ослабления лесного насаждения:

Причина ослабления и повреждения насаждения - бурелом (822), ветровал (821)

Тип очага вредных организмов: эпизодический, хронический (подчеркнуть).

Фаза развития очага вредных организмов: начальная, нарастания численности, собственно вспышка, кризис (подчеркнуть).

Состояние лесного насаждения, намечаемые мероприятия:

Состояние насаждения - с утраченной устойчивостью на площади 18,4 га.

С целью предотвращения негативных процессов или снижения ущерба от их воздействия назначается проведение **сплошной санитарной рубки** на площади 18,4 га.

Технология рубок: сплошно-лесосечная, согласно технологической карте.

Исполнитель работ по проведению лесопатологического обследования:

ФИО Леонтьев С.Ю.

Подпись 

Дата составления документа 05.05.2014

Телефон (495) 280-79-82

ВЕДОМОСТЬ ПЕРЕЧЕТА ДЕРЕВЬЕВ

Порода: -

ступени толщины, см	Количество деревьев по категориям состояния, шт.																Всего деревьев по ступеням	
	I	II	III	IV		V		VI			ветровал, бурелом			аварийные деревья			шт.	в т.ч. подлежат рубке, %
				НЗ	З	НЗ	З	НЗ	З	О	НЗ	З	О	НЗ	З	О		
1	2	3	4	5	6	7	8	9	10	11	12	13	14	15	16	17	18	19
8	-	-	-	-	-	-	-	-	-	-	-	-	-	-	-	-	-	-
12	-	-	-	-	-	-	-	-	-	-	-	-	-	-	-	-	-	-
16	-	-	-	-	-	-	-	-	-	-	-	-	-	-	-	-	-	-
20	-	-	-	-	-	-	-	-	-	-	-	-	-	-	-	-	-	-
24	-	-	-	-	-	-	-	-	-	-	-	-	-	-	-	-	-	-
28	-	-	-	-	-	-	-	-	-	-	-	-	-	-	-	-	-	-
32	-	-	-	-	-	-	-	-	-	-	-	-	-	-	-	-	-	-
36 и более	-	-	-	-	-	-	-	-	-	-	-	-	-	-	-	-	-	-
Итого, шт	-	-	-	-	-	-	-	-	-	-	-	-	-	-	-	-	-	-
Итого, %	-	-	-	-	-	-	-	-	-	-	-	-	-	-	-	-	-	-

Порода: -

ступени толщины, см	Количество деревьев по категориям состояния, шт.																Всего деревьев по ступеням	
	I	II	III	IV		V		VI			ветровал, бурелом			аварийные деревья			шт.	в т.ч. подлежат рубке, %
				НЗ	З	НЗ	З	НЗ	З	О	НЗ	З	О	НЗ	З	О		
1	2	3	4	5	6	7	8	9	10	11	12	13	14	15	16	17	18	19
8	-	-	-	-	-	-	-	-	-	-	-	-	-	-	-	-	-	-
12	-	-	-	-	-	-	-	-	-	-	-	-	-	-	-	-	-	-
16	-	-	-	-	-	-	-	-	-	-	-	-	-	-	-	-	-	-
20	-	-	-	-	-	-	-	-	-	-	-	-	-	-	-	-	-	-
24	-	-	-	-	-	-	-	-	-	-	-	-	-	-	-	-	-	-
28	-	-	-	-	-	-	-	-	-	-	-	-	-	-	-	-	-	-
32	-	-	-	-	-	-	-	-	-	-	-	-	-	-	-	-	-	-
36 и более	-	-	-	-	-	-	-	-	-	-	-	-	-	-	-	-	-	-
Итого, шт	-	-	-	-	-	-	-	-	-	-	-	-	-	-	-	-	-	-
Итого, %	-	-	-	-	-	-	-	-	-	-	-	-	-	-	-	-	-	-

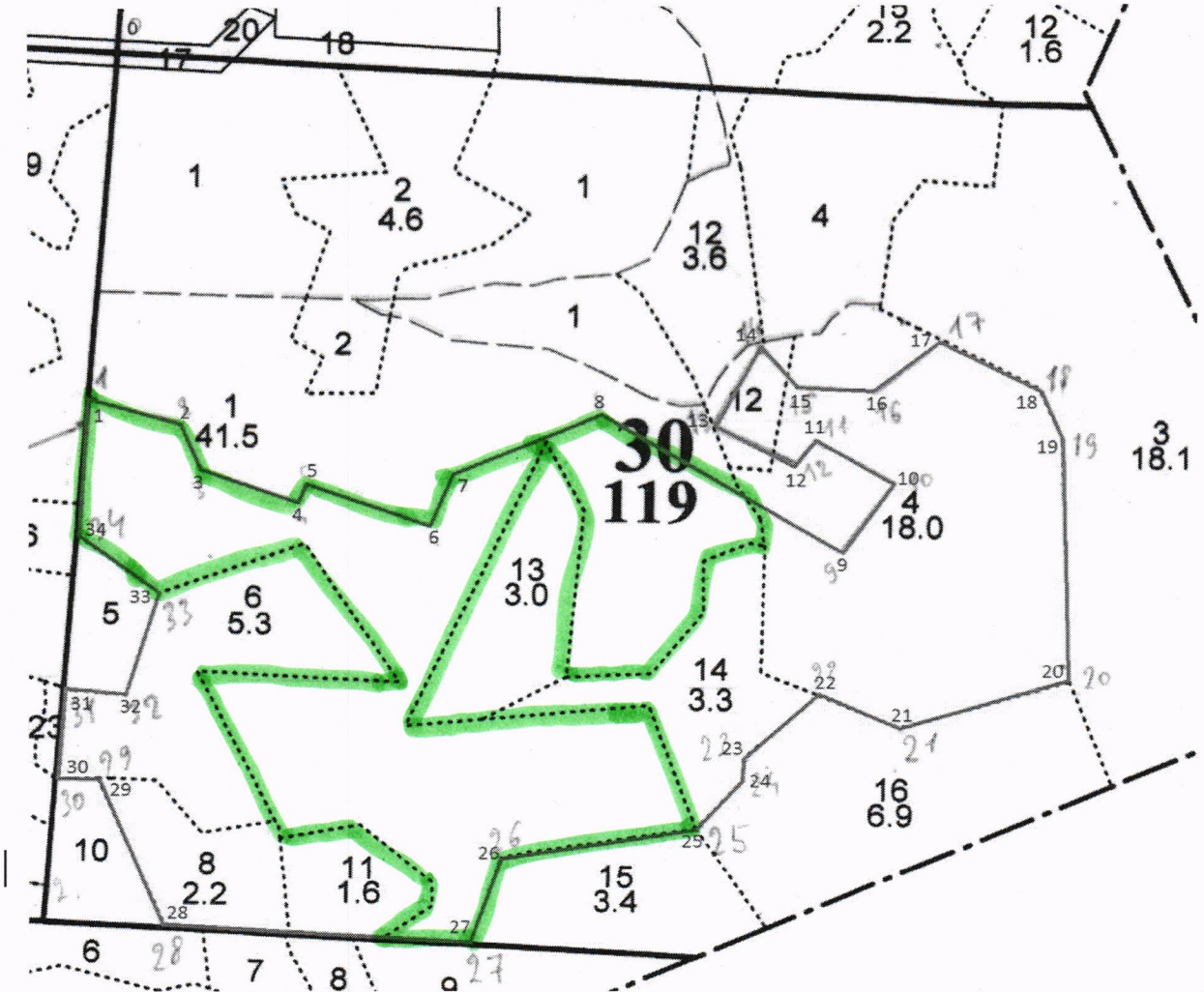
Порода: -

ступени толщины, см	Количество деревьев по категориям состояния, шт.																Всего деревьев по ступеням	
	I	II	III	IV		V		VI			ветровал, бурелом			аварийные деревья			шт.	в т.ч. подлежат рубке, %
				НЗ	З	НЗ	З	НЗ	З	О	НЗ	З	О	НЗ	З	О		
1	2	3	4	5	6	7	8	9	10	11	12	13	14	15	16	17	18	19
8	-	-	-	-	-	-	-	-	-	-	-	-	-	-	-	-	-	-
12	-	-	-	-	-	-	-	-	-	-	-	-	-	-	-	-	-	-
16	-	-	-	-	-	-	-	-	-	-	-	-	-	-	-	-	-	-
20	-	-	-	-	-	-	-	-	-	-	-	-	-	-	-	-	-	-
24	-	-	-	-	-	-	-	-	-	-	-	-	-	-	-	-	-	-
28	-	-	-	-	-	-	-	-	-	-	-	-	-	-	-	-	-	-
32	-	-	-	-	-	-	-	-	-	-	-	-	-	-	-	-	-	-
36 и более	-	-	-	-	-	-	-	-	-	-	-	-	-	-	-	-	-	-
Итого, шт	-	-	-	-	-	-	-	-	-	-	-	-	-	-	-	-	-	-
Итого, %	-	-	-	-	-	-	-	-	-	-	-	-	-	-	-	-	-	-

Примечание: НЗ - незаселенное, З - заселенное, О - обработанное вредителями.

Абрис участка

Местоположение лесных насаждений: Звенигородский филиал ГКУ МО «Мособллес»
Чепелевское участковое лесничество кв. 30. Общая площадь: 45,1 га
выдела: 1 - 18,4 га; 4 - 10,7 га; 6 - 5,3 га; 8 - 2,2 га; 11 - 1,6 га; 12 - 0,5 га; 13 - 3,0га; 14 - 3,3га



Номера точек	Румбы линий	Длина, м	Номера точек	Румбы линий	Длина, м
0-1	ЮЗ-05	390	18-19	ЮВ-32	56
1-2	ЮВ-76	100	19-20	ЮВ-04	278
2-3	ЮВ-27	62	20-21	ЮЗ-72	185
3-4	ЮВ-73	100	21-22	СЗ-68	96
4-5	СВ-06	15	22-23	ЮЗ-47	110
5-6	ЮВ-73	140	23-24	Ю-0	22
6-7	СВ-22	60	24-25	ЮЗ-41	70
7-8	СВ-67	170	25-26	ЮЗ-80	215
8-9	ЮВ-61	300	26-27	ЮЗ-18	105
9-10	СВ-37	102	27-28	СЗ-86	332
10-11	СВ-62	98	28-29	СЗ-22	188
11-12	ЮЗ-37	35	29-30	ЮЗ-89	47
12-13	СЗ-64	95	30-31	СВ-06	100
13-14	СВ-29	96	31-32	ЮВ-86	65
14-15	ЮВ-44	60	32-33	СВ-18	124
15-16	ЮВ-88	80	33-34	СЗ-54	110
16-17	СВ-57	90	34-1	СВ-06	154
17-18	ЮВ-64	114			

Исполнитель работ по проведению лесопатологического обследования:

ФИО Леонтьев С.Ю.

Подпись _____

Дата составления документа

05.05.2014.

Телефон

(495) 280-79-82