



УТВЕРЖДАЮ:

Заместитель председателя
Комитета лесного хозяйства
Московской области

А.В. Прокопченко

Должность:

Ф.И.О:

Дата:

02.05.2017

Акт

лесопатологического обследования №

452

лесных насаждений **Бородинское**

лесничества (лесопарка)

Московской области

(субъект Российской Федерации)

Способ лесопатологического обследования:

1. Визуальный

2. Инструментальный

X

Место проведения

Участковое лесничество	Урочище (дача)	Квартал (кварталы)	Выдел (выделы)	Площадь, га
Дровнинское		59	13	1,4
Дровнинское		59	14	1,9
Дровнинское		59	15	2,4
Дровнинское		59	18	2,6
Дровнинское		59	20	1,7

Лесопатологическое обследование проведено на общей площади

10 га.

1. Визуальное лесопатологическое обследование.*

Наземное

Дистанционное

1.1. На площади 1,4 га фактическая таксационная характеристика лесного насаждения соответствует (не соответствует) таксационному описанию (нужное подчеркнуть). Причины несоответствия

Список участков с выявленными несоответствиями приведён в приложении 1 к настоящему Акту.

1.2. Лесные насаждения с нарушенной и утраченной устойчивостью выявлены на площади - (га):

Участковое лесничество	Урочище (дача)	Площадь, га		Причина ослабления (гибели)
		с нарушенной устойчивостью	с утраченной устойчивостью	
Дровнинское	-	0,0	0,0	
Итого:		0,0	0,0	

Состояние обследованных лесных насаждений приведено в приложениях 1.1-1.4 к Акту в зависимости от метода проведения ЛПО.

1.3. В обследованных лесных участках прогнозируется:

Прогноз	Площадь, га
Ослабление лесных насаждений	
Усыхание лесных насаждений различной степени	
Развитие очагов вредных организмов	0,7

1.4. Обнаружено загрязнение лесного участка отходами и выбросами: промышленными бытовыми

Вид загрязнения	Размеры загрязнения			Объём, кубм	Площадь загрязнения, га
	длина, м	ширин	высота, м		

ЗАКЛЮЧЕНИЕ

Оценка текущего санитарного и лесопатологического состояния лесных насаждений, назначенные профилактические мероприятия по защите лесов, агитационные мероприятия:

Санитарное состояние насаждения-удовлетворительное; насаждение устойчивое

Состав насаждения по таксационному описанию: 8Б2Е

В насаждении присутствуют:старый ветровал(821),старый бурелом (822)

По состоянию насаждения назначена уборка неликвидной древесины (УНД)= 100% на площади 0,7 га на основании приказа Минприроды России №470 от12.09.2016г п.42

Исполнитель работ по проведению лесопатологического обследования:

ФИО Ершов Н.Г.

Подпись



*Раздел включается в акт, в случае проведения лесопатологического обследования визуальным способом.

1. Визуальное лесопатологическое обследование.*

Наземное

Дистанционное

1.1. На площади 1,9 га фактическая таксационная характеристика лесного насаждения соответствует (не соответствует) таксационному описанию (нужное подчеркнуть). Причины несоответствия

Список участков с выявленными несоответствиями приведён в приложении 1 к настоящему Акту.

1.2. Лесные насаждения с нарушенной и утраченной устойчивостью выявлены на площади - (га):

Участковое лесничество	Урочище (дача)	Площадь, га		Причина ослабления (гибели)
		с нарушенной устойчивостью	с утраченной устойчивостью	
Дровнинское	-	0,0	0,0	
Итого:		0,0	0,0	

Состояние обследованных лесных насаждений приведено в приложениях 1.1-1.4 к Акту в зависимости от метода проведения ЛПО.

1.3. В обследованных лесных участках прогнозируется:

Прогноз	Площадь, га
Ослабление лесных насаждений	
Усыхание лесных насаждений различной степени	
Развитие очагов вредных организмов	0,9

1.4. Обнаружено загрязнение лесного участка отходами и выбросами: промышленными бытовыми

Вид загрязнения	Размеры загрязнения			Объём, кубм	Площадь загрязнения, га
	длина, м	ширин	высота, м		

ЗАКЛЮЧЕНИЕ

Оценка текущего санитарного и лесопатологического состояния лесных насаждений, назначенные профилактические мероприятия по защите лесов, агитационные мероприятия:

Санитарное состояние насаждения-удовлетворительное; насаждение устойчивое

Состав насаждения по таксационному описанию: 5ЕЗБ2ОС

В насаждении присутствуют:старый ветровал(821),старый бурелом (822)

По состоянию насаждения назначена уборка неликвидной древесины (УНД)= 100% на площади 0,9 га на основании приказа Минприроды России №470 от12.09.2016г п.42

Исполнитель работ по проведению лесопатологического обследования:

ФИО Ершов Н.Г.

Подпись



*Раздел включается в акт, в случае проведения лесопатологического обследования визуальным способом.

1. Визуальное лесопатологическое обследование.*

Наземное

Дистанционное

1.1. На площади 2,4 га фактическая таксационная характеристика лесного насаждения соответствует (не соответствует) таксационному описанию (нужное подчеркнуть). Причины несоответствия

Список участков с выявленными несоответствиями приведён в приложении 1 к настоящему Акту.

1.2. Лесные насаждения с нарушенной и утраченной устойчивостью выявлены на площади - (га):

Участковое лесничество	Урочище (дача)	Площадь, га		Причина ослабления (гибели)
		с нарушенной устойчивостью	с утраченной устойчивостью	
Дровнинское	-	0,0	0,0	
Итого:		0,0	0,0	

Состояние обследованных лесных насаждений приведено в приложениях 1.1-1.4 к Акту в зависимости от метода проведения ЛПО.

1.3. В обследованных лесных участках прогнозируется:

Прогноз	Площадь, га
Ослабление лесных насаждений	
Усыхание лесных насаждений различной степени	
Развитие очагов вредных организмов	1,2

1.4. Обнаружено загрязнение лесного участка отходами и выбросами: промышленными бытовыми

Вид загрязнения	Размеры загрязнения			Объём, кубм	Площадь загрязнения, га
	длина, м	ширин	высота, м		

ЗАКЛЮЧЕНИЕ

Оценка текущего санитарного и лесопатологического состояния лесных насаждений, назначенные профилактические мероприятия по защите лесов, агитационные мероприятия:

Санитарное состояние насаждения-удовлетворительное; насаждение устойчивое

Состав насаждения по таксационному описанию: 6ОСЗБ1Е

В насаждении присутствуют:старый ветровал(821),старый бурелом (822)

По состоянию насаждения назначена уборка неликвидной древесины (УНД)= 100% на площади 1,2 га на основании приказа Минприроды России №470 от12.09.2016г п.42

Исполнитель работ по проведению лесопатологического обследования:

ФИО Ершов Н.Г.

Подпись



*Раздел включается в акт, в случае проведения лесопатологического обследования визуальным способом.

1. Визуальное лесопатологическое обследование.*

Наземное

Дистанционное

1.1. На площади 2,6 га фактическая таксационная характеристика лесного насаждения соответствует (не соответствует) таксационному описанию (нужное подчеркнуть). Причины несоответствия

Список участков с выявленными несоответствиями приведён в приложении 1 к настоящему Акту.

1.2. Лесные насаждения с нарушенной и утраченной устойчивостью выявлены на площади - (га):

Участковое лесничество	Урочище (дача)	Площадь, га		Причина ослабления (гибели)
		с нарушенной устойчивостью	с утраченной устойчивостью	
Дровнинское	-	0,0	0,0	
Итого:		0,0	0,0	

Состояние обследованных лесных насаждений приведено в приложениях 1.1-1.4 к Акту в зависимости от метода проведения ЛПО.

1.3. В обследованных лесных участках прогнозируется:

Прогноз	Площадь, га
Ослабление лесных насаждений	
Усыхание лесных насаждений различной степени	
Развитие очагов вредных организмов	1,3

1.4. Обнаружено загрязнение лесного участка отходами и выбросами: промышленными бытовыми

Вид загрязнения	Размеры загрязнения			Объём, кубм	Площадь загрязнения, га
	длина, м	ширин	высота, м		

ЗАКЛЮЧЕНИЕ

Оценка текущего санитарного и лесопатологического состояния лесных насаждений, назначенные профилактические мероприятия по защите лесов, агитационные мероприятия:

Санитарное состояние насаждения-удовлетворительное; насаждение устойчивое

Состав насаждения по таксационному описанию: 5Б3ОС2Е

В насаждении присутствуют:старый ветровал(821),старый бурелом (822)

По состоянию насаждения назначена уборка неликвидной древесины (УНД)= 100% на площади 1,3 га на основании приказа Минприроды России №470 от12.09.2016г п.42

Исполнитель работ по проведению лесопатологического обследования:

ФИО Ершов Н.Г.

Подпись



*Раздел включается в акт, в случае проведения лесопатологического обследования визуальным способом.

1. Визуальное лесопатологическое обследование.*

Наземное

Дистанционное

1.1. На площади 1,7 га фактическая таксационная характеристика лесного насаждения соответствует (не соответствует) таксационному описанию (нужное подчеркнуть). Причины несоответствия

Список участков с выявленными несоответствиями приведён в приложении 1 к настоящему Акту.

1.2. Лесные насаждения с нарушенной и утраченной устойчивостью выявлены на площади - (га):

Участковое лесничество	Урочище (дача)	Площадь, га		Причина ослабления (гибели)
		с нарушенной устойчивостью	с утраченной устойчивостью	
Дровнинское	-	0,0	0,0	
Итого:		0,0	0,0	

Состояние обследованных лесных насаждений приведено в приложениях 1.1-1.4 к Акту в зависимости от метода проведения ЛПО.

1.3. В обследованных лесных участках прогнозируется:

Прогноз	Площадь, га
Ослабление лесных насаждений	
Усыхание лесных насаждений различной степени	
Развитие очагов вредных организмов	0,9

1.4. Обнаружено загрязнение лесного участка отходами и выбросами: промышленными бытовыми

Вид загрязнения	Размеры загрязнения			Объём, кубм	Площадь загрязнения, га
	длина, м	ширин	высота, м		

ЗАКЛЮЧЕНИЕ

Оценка текущего санитарного и лесопатологического состояния лесных насаждений, назначенные профилактические мероприятия по защите лесов, агитационные мероприятия:

Санитарное состояние насаждения-удовлетворительное; насаждение устойчивое

Состав насаждения по таксационному описанию: 4БЗОСЗЕ

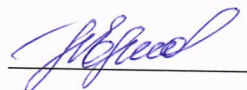
В насаждении присутствуют: старый ветровал(821), старый бурелом (822)

По состоянию насаждения назначена уборка неликвидной древесины (УНД)= 100% на площади 0,9 га на основании приказа Минприроды России №470 от 12.09.2016г п.42

Исполнитель работ по проведению лесопатологического обследования:

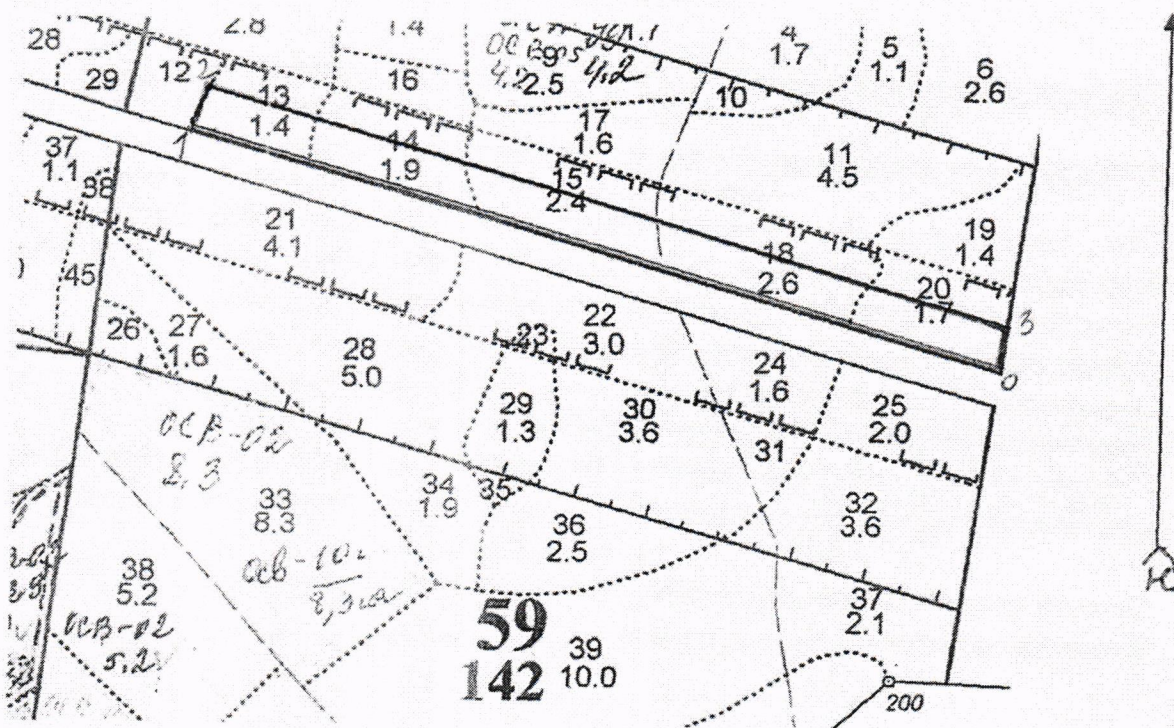
ФИО Ершов Н.Г.

Подпись



*Раздел включается в акт, в случае проведения лесопатологического обследования визуальным способом.

Абрис участка



Номер выдела	Ленты (круговой площадки) перечёта					Номера точек	Румбы линий	Длина, м	Координаты
	№ ленты (площадки)	длина, м	ширина, м	радиус, м	площадь, га				
13						0-1	СЗ75	1000	
14						1-2	СВ08	50	
15						2-3	ЮВ75	1000	
18						3-0	ЮВ08	50	
20									

Исполнитель работ по проведению лесопатологического обследования:

ФИО Ершов Н.Г.

Подпись

[Handwritten signature]

Дата составления документа 27.04.2017

Телефон

8(496-38)75854