



УТВЕРЖДАЮ:

Должность:

Заместитель председателя
Комитета лесного хозяйства
Московской области

Ф.И.О:

А.В. Прокопченко

Дата:

02.05.2017

Акт
лесопатологического обследования № 439

лесных насаждений

Бородинского

лесничества (лесопарка)

Московской области

(субъект Российской Федерации)

Способ лесопатологического обследования:

1. Визуальный

2. Инструментальный



Место проведения

| Участковое лесничество | Урочище (дача) | Квартал (кварталы) | Выдел (выделы) | Площадь, га |
|------------------------|----------------|--------------------|----------------|-------------|
| Дровнинское | | 43 | 23 | 1,2 |
| Дровнинское | | 43 | 24 | 0,3 |
| Дровнинское | | 43 | 25 | 2,1 |
| Дровнинское | | 43 | 27 | 0,8 |
| Дровнинское | | 43 | 28 | 3,1 |
| Дровнинское | | 43 | 29 | 2,7 |
| | | | | |
| | | | | |

Лесопатологическое обследование проведено на общей площади 10,2 га.

1. Визуальное лесопатологическое обследование.*

Наземное

Дистанционное

1.1. На площади 1,2 га фактическая таксационная характеристика лесного насаждения соответствует (не соответствует) таксационному описанию (нужное подчеркнуть). Причины несоответствия

Список участков с выявленными несоответствиями приведён в приложении 1 к настоящему Акту.

1.2. Лесные насаждения с нарушенной и утраченной устойчивостью выявлены на площади - (га):

| Участковое лесничество | Урочище (дача) | Площадь, га | | Причина ослабления (гибели) |
|------------------------|----------------|----------------------------|----------------------------|-----------------------------|
| | | с нарушенной устойчивостью | с утраченной устойчивостью | |
| Дровнинское | - | 0,0 | 0,0 | |
| | | | | |
| | | | | |
| Итого: | | 0,0 | 0,0 | |

Состояние обследованных лесных насаждений приведено в приложениях 1.1-1.4 к Акту в зависимости от метода проведения ЛПО.

1.3. В обследованных лесных участках прогнозируется:

| Прогноз | Площадь, га |
|--|-------------|
| Ослабление лесных насаждений | |
| Усыхание лесных насаждений различной степени | |
| Развитие очагов вредных организмов | 0,6 |

1.4. Обнаружено загрязнение лесного участка отходами и выбросами: промышленными бытовыми

| Вид загрязнения | Размеры загрязнения | | | Объём, кубм | Площадь загрязнения, га |
|-----------------|---------------------|-------|-----------|-------------|-------------------------|
| | длина, м | ширин | высота, м | | |
| | | | | | |
| | | | | | |

ЗАКЛЮЧЕНИЕ

Оценка текущего санитарного и лесопатологического состояния лесных насаждений, назначенные профилактические мероприятия по защите лесов, агитационные мероприятия:

Санитарное состояние насаждения-удовлетворительное; насаждение устойчивое

Состав насаждения по таксационному описанию: 6Б2Е1ОС1ОЛС+С

В насаждении присутствуют: старый ветровал(821), старый бурелом (822)

По состоянию насаждения назначена уборка неликвидной древесины (УНД)= 100% на площади 0,6 га на основании приказа Минприроды России №470 от 12.09.2016г п.42

Исполнитель работ по проведению лесопатологического обследования:

ФИО Ершов Н.Г.

Подпись



*Раздел включается в акт, в случае проведения лесопатологического обследования визуальным способом.

1. Визуальное лесопатологическое обследование.*

Наземное

Дистанционное

1.1. На площади 0,3 га фактическая таксационная характеристика лесного насаждения соответствует (не соответствует) таксационному описанию (нужное подчеркнуть). Причины несоответствия

Список участков с выявленными несоответствиями приведён в приложении 1 к настоящему Акту.

1.2. Лесные насаждения с нарушенной и утраченной устойчивостью выявлены на площади - (га):

| Участковое лесничество | Урочище (дача) | Площадь, га | | Причина ослабления (гибели) |
|------------------------|----------------|----------------------------|----------------------------|-----------------------------|
| | | с нарушенной устойчивостью | с утраченной устойчивостью | |
| Дровнинское | - | 0,0 | 0,0 | |
| | | | | |
| | | | | |
| Итого: | | 0,0 | 0,0 | |

Состояние обследованных лесных насаждений приведено в приложениях 1.1-1.4 к Акту в зависимости от метода проведения ЛПО.

1.3. В обследованных лесных участках прогнозируется:

| Прогноз | Площадь, га |
|--|-------------|
| Ослабление лесных насаждений | |
| Усыхание лесных насаждений различной степени | |
| Развитие очагов вредных организмов | 0,2 |

1.4. Обнаружено загрязнение лесного участка отходами и выбросами: промышленными бытовыми

| Вид загрязнения | Размеры загрязнения | | | Объём, кубм | Площадь загрязнения, га |
|-----------------|---------------------|-------|-----------|-------------|-------------------------|
| | длина, м | ширин | высота, м | | |
| | | | | | |
| | | | | | |

ЗАКЛЮЧЕНИЕ

Оценка текущего санитарного и лесопатологического состояния лесных насаждений, назначенные профилактические мероприятия по защите лесов, агитационные мероприятия:

Санитарное состояние насаждения-удовлетворительное; насаждение устойчивое

Состав насаждения по таксационному описанию: 6ОЛС4Б+Е

В насаждении присутствуют: старый ветровал(821), старый бурелом (822)

По состоянию насаждения назначена уборка неликвидной древесины (УНД)= 100% на площади 0,2 га на основании приказа Минприроды России №470 от 12.09.2016г п.42

Исполнитель работ по проведению лесопатологического обследования:

ФИО Ершов Н.Г.

Подпись



*Раздел включается в акт, в случае проведения лесопатологического обследования визуальным способом.

1. Визуальное лесопатологическое обследование.*

Наземное

Дистанционное

1.1. На площади 2,1 га фактическая таксационная характеристика лесного насаждения соответствует (не соответствует) таксационному описанию (нужное подчеркнуть). Причины несоответствия

Список участков с выявленными несоответствиями приведён в приложении 1 к настоящему Акту.

1.2. Лесные насаждения с нарушенной и утраченной устойчивостью выявлены на площади - (га):

| Участковое лесничество | Урочище (дача) | Площадь, га | | Причина ослабления (гибели) |
|------------------------|----------------|----------------------------|----------------------------|-----------------------------|
| | | с нарушенной устойчивостью | с утраченной устойчивостью | |
| Дровнинское | - | 0,0 | 0,0 | |
| | | | | |
| | | | | |
| Итого: | | 0,0 | 0,0 | |

Состояние обследованных лесных насаждений приведено в приложениях 1.1-1.4 к Акту в зависимости от метода проведения ЛПО.

1.3. В обследованных лесных участках прогнозируется:

| Прогноз | Площадь, га |
|--|-------------|
| Ослабление лесных насаждений | |
| Усыхание лесных насаждений различной степени | |
| Развитие очагов вредных организмов | 0,9 |

1.4. Обнаружено загрязнение лесного участка отходами и выбросами: промышленными бытовыми

| Вид загрязнения | Размеры загрязнения | | | Объём, кубм | Площадь загрязнения, га |
|-----------------|---------------------|-------|-----------|-------------|-------------------------|
| | длина, м | ширин | высота, м | | |
| | | | | | |
| | | | | | |

ЗАКЛЮЧЕНИЕ

Оценка текущего санитарного и лесопатологического состояния лесных насаждений, назначенные профилактические мероприятия по защите лесов, агитационные мероприятия:

Санитарное состояние насаждения-удовлетворительное; насаждение устойчивое

Состав насаждения по таксационному описанию: 7Б1ОС1Е1ОЛС

В насаждении присутствуют: старый ветровал(821), старый бурелом (822)

По состоянию насаждения назначена уборка неликвидной древесины (УНД)= 100% на площади 0,9 га на основании приказа Минприроды России №470 от 12.09.2016г п.42

Исполнитель работ по проведению лесопатологического обследования:

ФИО Ершов Н.Г.

Подпись



*Раздел включается в акт, в случае проведения лесопатологического обследования визуальным способом.

1. Визуальное лесопатологическое обследование.*

Наземное

Дистанционное

1.1. На площади 0,8 га фактическая таксационная характеристика лесного насаждения соответствует (не соответствует) таксационному описанию (нужное подчеркнуть). Причины несоответствия

Список участков с выявленными несоответствиями приведён в приложении 1 к настоящему Акту.

1.2. Лесные насаждения с нарушенной и утраченной устойчивостью выявлены на площади - (га):

| Участковое лесничество | Урочище (дача) | Площадь, га | | Причина ослабления (гибели) |
|------------------------|----------------|----------------------------|----------------------------|-----------------------------|
| | | с нарушенной устойчивостью | с утраченной устойчивостью | |
| Дровнинское | - | 0,0 | 0,0 | |
| | | | | |
| | | | | |
| Итого: | | 0,0 | 0,0 | |

Состояние обследованных лесных насаждений приведено в приложениях 1.1-1.4 к Акту в зависимости от метода проведения ЛПО.

1.3. В обследованных лесных участках прогнозируется:

| Прогноз | Площадь, га |
|--|-------------|
| Ослабление лесных насаждений | |
| Усыхание лесных насаждений различной степени | |
| Развитие очагов вредных организмов | 0,4 |

1.4. Обнаружено загрязнение лесного участка отходами и выбросами: промышленными бытовыми

| Вид загрязнения | Размеры загрязнения | | | Объём, кубм | Площадь загрязнения, га |
|-----------------|---------------------|-------|-----------|-------------|-------------------------|
| | длина, м | ширин | высота, м | | |
| | | | | | |
| | | | | | |

ЗАКЛЮЧЕНИЕ

Оценка текущего санитарного и лесопатологического состояния лесных насаждений, назначенные профилактические мероприятия по защите лесов, агитационные мероприятия:

Санитарное состояние насаждения-удовлетворительное; насаждение устойчивое

Состав насаждения по таксационному описанию: 5Б2ОС2ОЛС1Е

В насаждении присутствуют: старый ветровал(821), старый бурелом (822)

По состоянию насаждения назначена уборка неликвидной древесины (УНД)= 100% на площади 0,4 га на основании приказа Минприроды России №470 от 12.09.2016г п.42

Исполнитель работ по проведению лесопатологического обследования:

ФИО Ершов Н.Г.

Подпись



*Раздел включается в акт, в случае проведения лесопатологического обследования визуальным способом.

1. Визуальное лесопатологическое обследование.*

Наземное

Дистанционное

1.1. На площади 3,1 га фактическая таксационная характеристика лесного насаждения соответствует (не соответствует) таксационному описанию (нужное подчеркнуть). Причины несоответствия

Список участков с выявленными несоответствиями приведён в приложении 1 к настоящему Акту.

1.2. Лесные насаждения с нарушенной и утраченной устойчивостью выявлены на площади - (га):

| Участковое лесничество | Урочище (дача) | Площадь, га | | Причина ослабления (гибели) |
|------------------------|----------------|----------------------------|----------------------------|-----------------------------|
| | | с нарушенной устойчивостью | с утраченной устойчивостью | |
| Дровнинское | - | 0,0 | 0,0 | |
| | | | | |
| | | | | |
| Итого: | | 0,0 | 0,0 | |

Состояние обследованных лесных насаждений приведено в приложениях 1.1-1.4 к Акту в зависимости от метода проведения ЛПО.

1.3. В обследованных лесных участках прогнозируется:

| Прогноз | Площадь, га |
|--|-------------|
| Ослабление лесных насаждений | |
| Усыхание лесных насаждений различной степени | |
| Развитие очагов вредных организмов | 1,6 |

1.4. Обнаружено загрязнение лесного участка отходами и выбросами: промышленными бытовыми

| Вид загрязнения | Размеры загрязнения | | | Объём, кубм | Площадь загрязнения, га |
|-----------------|---------------------|-------|-----------|-------------|-------------------------|
| | длина, м | ширин | высота, м | | |
| | | | | | |
| | | | | | |

ЗАКЛЮЧЕНИЕ

Оценка текущего санитарного и лесопатологического состояния лесных насаждений, назначенные профилактические мероприятия по защите лесов, агитационные мероприятия:

Санитарное состояние насаждения-удовлетворительное; насаждение устойчивое

Состав насаждения по таксационному описанию: 5Б3ОС1Е1ОЛС

В насаждении присутствуют: старый ветровал(821), старый бурелом (822)

По состоянию насаждения назначена уборка неликвидной древесины (УНД)= 100% на площади 1,6 га на основании приказа Минприроды России №470 от 12.09.2016г п.42

Исполнитель работ по проведению лесопатологического обследования:

ФИО Ершов Н.Г.

Подпись



*Раздел включается в акт, в случае проведения лесопатологического обследования визуальным способом.

1. Визуальное лесопатологическое обследование.*

Наземное

Дистанционное

1.1. На площади 2,7 га фактическая таксационная характеристика лесного насаждения соответствует (не соответствует) таксационному описанию (нужное подчеркнуть). Причины несоответствия

Список участков с выявленными несоответствиями приведён в приложении 1 к настоящему Акту.

1.2. Лесные насаждения с нарушенной и утраченной устойчивостью выявлены на площади - (га):

| Участковое лесничество | Урочище (дача) | Площадь, га | | Причина ослабления (гибели) |
|------------------------|----------------|----------------------------|----------------------------|-----------------------------|
| | | с нарушенной устойчивостью | с утраченной устойчивостью | |
| Дровнинское | - | 0,0 | 0,0 | |
| | | | | |
| | | | | |
| Итого: | | 0,0 | 0,0 | |

Состояние обследованных лесных насаждений приведено в приложениях 1.1-1.4 к Акту в зависимости от метода проведения ЛПО.

1.3. В обследованных лесных участках прогнозируется:

| Прогноз | Площадь, га |
|--|-------------|
| Ослабление лесных насаждений | |
| Усыхание лесных насаждений различной степени | |
| Развитие очагов вредных организмов | 1,4 |

1.4. Обнаружено загрязнение лесного участка отходами и выбросами: промышленными бытовыми

| Вид загрязнения | Размеры загрязнения | | | Объём, кубм | Площадь загрязнения, га |
|-----------------|---------------------|-------|-----------|-------------|-------------------------|
| | длина, м | ширин | высота, м | | |
| | | | | | |
| | | | | | |

ЗАКЛЮЧЕНИЕ

Оценка текущего санитарного и лесопатологического состояния лесных насаждений, назначенные профилактические мероприятия по защите лесов, агитационные мероприятия:

Санитарное состояние насаждения-удовлетворительное; насаждение устойчивое

Состав насаждения по таксационному описанию: 4Б3ОС1Е2ОЛС

В насаждении присутствуют: старый ветровал(821),старый бурелом (822)

По состоянию насаждения назначена уборка неликвидной древесины (УНД)= 100% на площади 1,4 га на основании приказа Минприроды России №470 от12.09.2016г п.42

Исполнитель работ по проведению лесопатологического обследования:

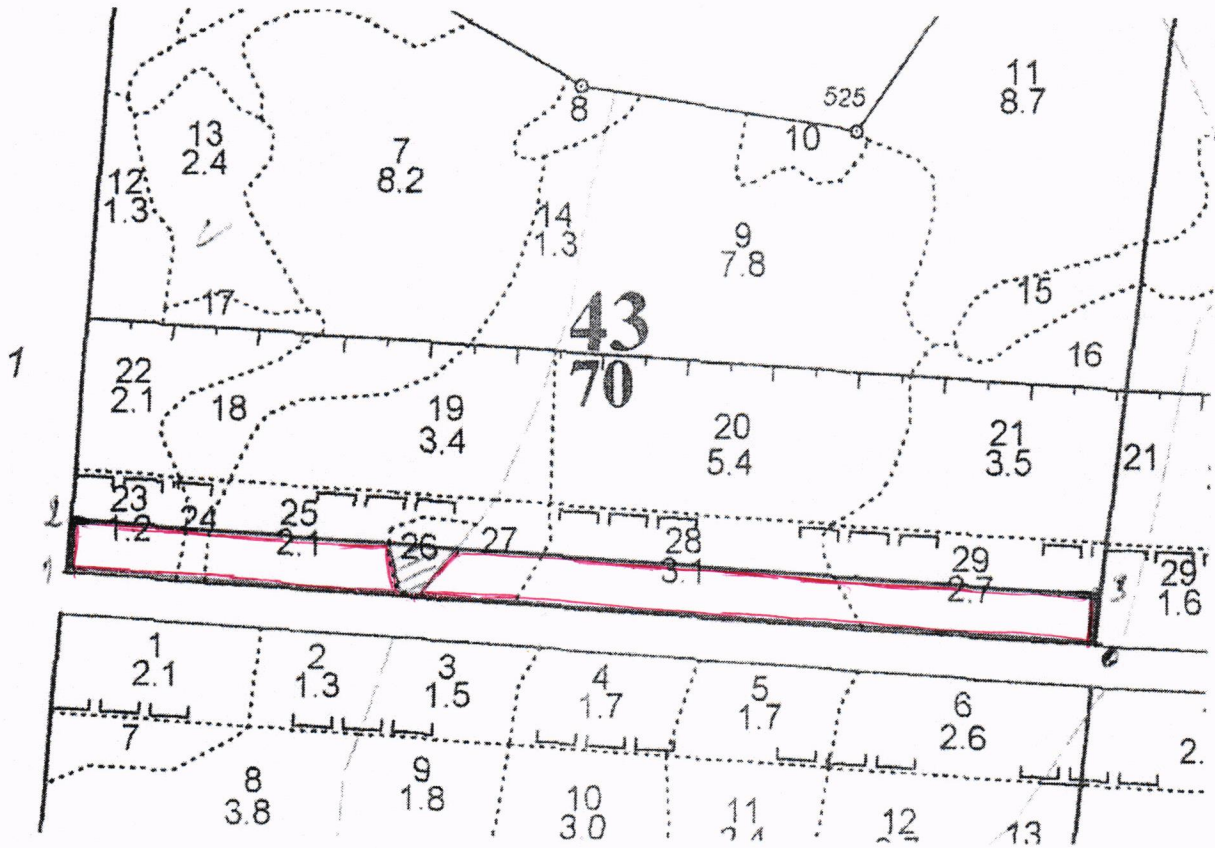
ФИО Ершов Н.Г.

Подпись





*Раздел включается в акт, в случае проведения лесопатологического обследования визуальным способом.

Абрис участка



Условные обозначения:

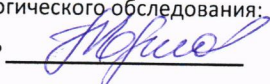
-  граница участка
-  неэксплуатационная площадь

| Номер выдела | Ленты (круговой площадки) перечёта | | | | Номера точек | Координаты | Румбы линий | Длина, м |
|--------------|------------------------------------|----------|-----------|-----------|--------------|------------|-------------|----------|
| | № ленты (площадки) | длина, м | ширина, м | радиус, м | | | | |
| 23 | | | | | 0-1 | | С387 | 1080 |
| 24 | | | | | 1-2 | | СВ07 | 50 |
| 25 | | | | | 2-3 | | ЮВ87 | 1080 |
| 27 | | | | | 3-0 | | Ю307 | 50 |
| 28 | | | | | | | | |
| 29 | | | | | | | | |
| | | | | | | | | |
| | | | | | | | | |

Исполнитель работ по проведению лесопатологического обследования:

ФИО Ершов Н.Г.

Подпись



Дата составления документа 27.04.2017

Телефон

8(496-38)75854