



УТВЕРЖДАЮ:

Заместитель председателя

Комитета лесного хозяйства

Московской области

А.В. Прокопченко

Должность:

Ф.И.О:

Дата:

02.05.2017

Акт

лесопатологического обследования № 435

лесных насаждений

Бородинского

лесничества (лесопарка)

Московской области

(субъект Российской Федерации)

Способ лесопатологического обследования:

1. Визуальный

2. Инструментальный

<input checked="" type="checkbox"/>
<input type="checkbox"/>

Место проведения

Участковое лесничество	Урочище (дача)	Квартал (кварталы)	Выдел (выделы)	Площадь, га
Борисовское	-	22	1	1,3
Борисовское		22	2	1,9
Борисовское		22	3	2,4

Лесопатологическое обследование проведено на общей площади 5,6 га.

1. Визуальное лесопатологическое обследование.*

Наземное

Дистанционное

1.1. На площади 1,3 га фактическая таксационная характеристика лесного насаждения соответствует (не соответствует) таксационному описанию (нужное подчеркнуть). Причины несоответствия

Список участков с выявленными несоответствиями приведён в приложении 1 к настоящему Акту.

1.2. Лесные насаждения с нарушенной и утраченной устойчивостью выявлены на площади - (га):

Участковое лесничество	Урочище (дача)	Площадь, га		Причина ослабления (гибели)
		с нарушенной устойчивостью	с утраченной устойчивостью	
Борисовское	-	0,0	0,0	
Итого:		0,0	0,0	

Состояние обследованных лесных насаждений приведено в приложениях 1.1-1.4 к Акту в зависимости от метода проведения ЛПО.

1.3. В обследованных лесных участках прогнозируется:

Прогноз	Площадь, га
Ослабление лесных насаждений	
Усыхание лесных насаждений различной степени	
Развитие очагов вредных организмов	1,3

1.4. Обнаружено загрязнение лесного участка отходами и выбросами: промышленными бытовыми

Вид загрязнения	Размеры загрязнения			Объём, кубм	Площадь загрязнения, га
	длина, м	ширин	высота, м		

ЗАКЛЮЧЕНИЕ

Оценка текущего санитарного и лесопатологического состояния лесных насаждений, назначенные профилактические мероприятия по защите лесов, агитационные мероприятия:

Санитарное состояние насаждения-удовлетворительное; насаждение устойчивое

Состав насаждения по таксационному описанию: 5ОЛС3ОС2Б+Е

В насаждении присутствуют: старый ветровал(821), старый бурелом (822)

По состоянию насаждения назначена уборка неликвидной древесины (УНД)= 100% на площади 1,3 га на основании приказа Минприроды России №470 от 12.09.2016г п.42

Исполнитель работ по проведению лесопатологического обследования:

ФИО Ершов Н.Г.

Подпись



*Раздел включается в акт, в случае проведения лесопатологического обследования визуальным способом.

1. Визуальное лесопатологическое обследование.*

Наземное

Дистанционное

1.1. На площади 1,9 га фактическая таксационная характеристика лесного насаждения соответствует (не соответствует) таксационному описанию (нужное подчеркнуть). Причины несоответствия

Список участков с выявленными несоответствиями приведён в приложении 1 к настоящему Акту.

1.2. Лесные насаждения с нарушенной и утраченной устойчивостью выявлены на площади - (га):

Участковое лесничество	Урочище (дача)	Площадь, га		Причина ослабления (гибели)
		с нарушенной устойчивостью	с утраченной устойчивостью	
Борисовское	-	0,0	0,0	
Итого:		0,0	0,0	

Состояние обследованных лесных насаждений приведено в приложениях 1.1-1.4 к Акту в зависимости от метода проведения ЛПО.

1.3. В обследованных лесных участках прогнозируется:

Прогноз	Площадь, га
Ослабление лесных насаждений	
Усыхание лесных насаждений различной степени	
Развитие очагов вредных организмов	1,9

1.4. Обнаружено загрязнение лесного участка отходами и выбросами: промышленными бытовыми

Вид загрязнения	Размеры загрязнения			Объём, кубм	Площадь загрязнения, га
	длина, м	ширин	высота, м		

ЗАКЛЮЧЕНИЕ

Оценка текущего санитарного и лесопатологического состояния лесных насаждений, назначенные профилактические мероприятия по защите лесов, агитационные мероприятия:

Санитарное состояние насаждения-удовлетворительное; насаждение устойчивое

Состав насаждения по таксационному описанию: 6ОСЗБ1Е+С

В насаждении присутствуют: старый ветровал(821), старый бурелом (822)

По состоянию насаждения назначена уборка неликвидной древесины (УНД)= 100% на площади 1,9 га на основании приказа Минприроды России №470 от 12.09.2016г п.42

Исполнитель работ по проведению лесопатологического обследования:

ФИО Ершов Н.Г.

Подпись



*Раздел включается в акт, в случае проведения лесопатологического обследования визуальным способом.

1. Визуальное лесопатологическое обследование.*

Наземное

Дистанционное

1.1. На площади 2,4 га фактическая таксационная характеристика лесного насаждения соответствует (не соответствует) таксационному описанию (нужное подчеркнуть). Причины несоответствия

Список участков с выявленными несоответствиями приведён в приложении 1 к настоящему Акту.

1.2. Лесные насаждения с нарушенной и утраченной устойчивостью выявлены на площади - (га):

Участковое лесничество	Урочище (дача)	Площадь, га		Причина ослабления (гибели)
		с нарушенной устойчивостью	с утраченной устойчивостью	
Борисовское	-	0,0	0,0	
Итого:		0,0	0,0	

Состояние обследованных лесных насаждений приведено в приложениях 1.1-1.4 к Акту в зависимости от метода проведения ЛПО.

1.3. В обследованных лесных участках прогнозируется:

Прогноз	Площадь, га
Ослабление лесных насаждений	
Усыхание лесных насаждений различной степени	
Развитие очагов вредных организмов	2,4

1.4. Обнаружено загрязнение лесного участка отходами и выбросами: промышленными бытовыми

Вид загрязнения	Размеры загрязнения			Объём, кубм	Площадь загрязнения, га
	длина, м	ширин	высота, м		

ЗАКЛЮЧЕНИЕ

Оценка текущего санитарного и лесопатологического состояния лесных насаждений, назначенные профилактические мероприятия по защите лесов, агитационные мероприятия:

Санитарное состояние насаждения-удовлетворительное; насаждение устойчивое

Состав насаждения по таксационному описанию: 50СЗБ1Е1С+ОЛС

В насаждении присутствуют: старый ветровал(821), старый бурелом (822)

По состоянию насаждения назначена уборка неликвидной древесины (УНД)= 100% на площади 2,4 га на основании приказа Минприроды России №470 от 12.09.2016г п.42

Исполнитель работ по проведению лесопатологического обследования:

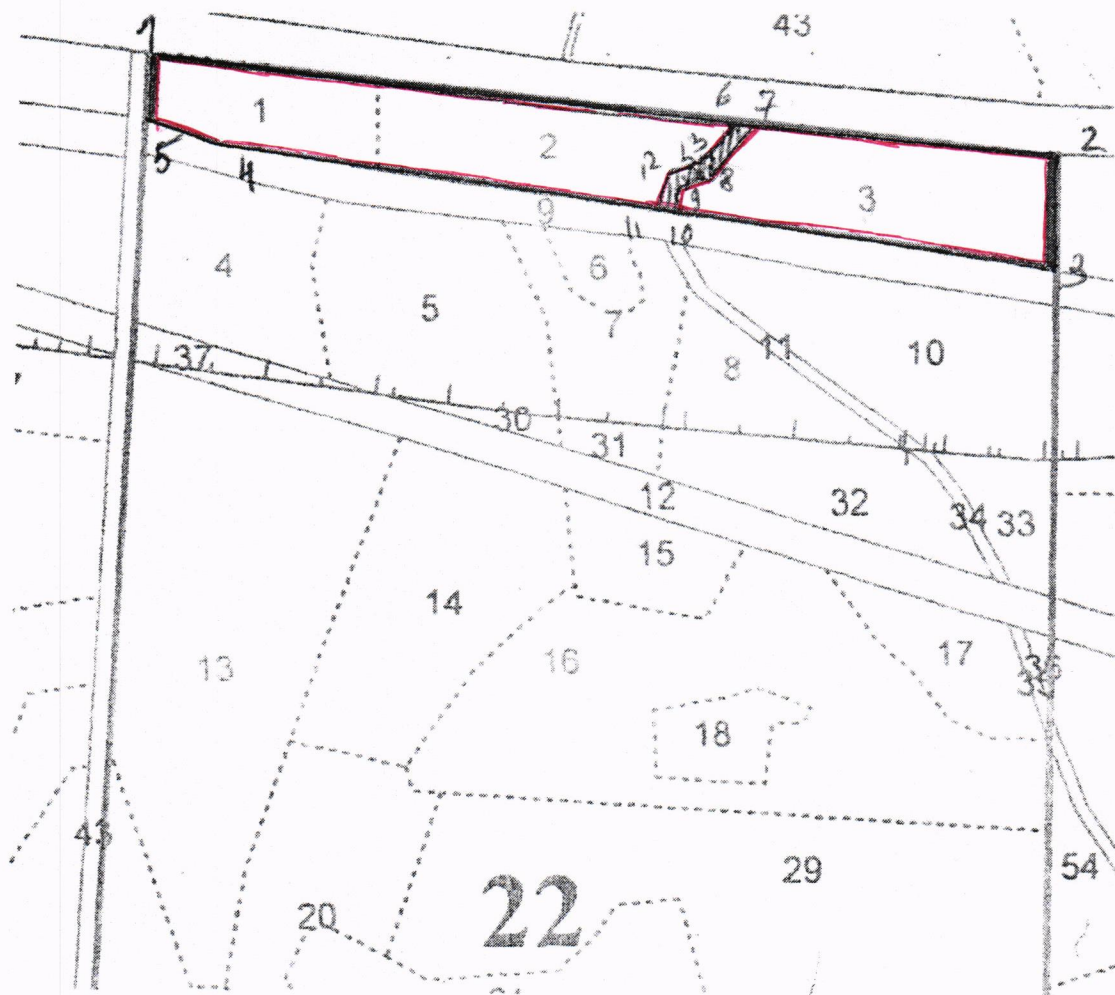
ФИО Ершов Н.Г.

Подпись

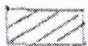


*Раздел включается в акт, в случае проведения лесопатологического обследования визуальным способом.

Абрис участка



Условные обозначения:

— граница участка
 неэксплуатационная площадь

Номер выдела	Ленты (круговой площадки) перечёта				Номера точек	Координаты	Румбы линий	Длина, м
	№ ленты (площадки)	длина, м	ширина, м	радиус, м				
1					1-2		ЮВ85	740
2					2-3		ЮВ00	91
3					3-4		С383,3	686
					4-5		С370	57
					5-1		СВ05	54
					1-6		ЮВ85	480
					6-7		ЮВ85	13
					7-8		Ю342	49
					8-9		Ю364	31
					9-10		ЮВ00	30
					10-11		С383,3	13
					11-12		СВ12	41
					12-13		СВ64	28
					13-6		СВ42	46

Исполнитель работ по проведению лесопатологического обследования:

ФИО Ершов Н.Г.

Подпись

Дата составления документа

27.04.2017

Телефон

8(496-38)75854