

УТВЕРЖДАЮ

Должность:

Заместитель председателя

Комитета лесного хозяйства

Московской области

Ф.И.О:

А.В. Прокопченко

Дата:

24.04.2017

Акт

лесопатологического обследования № 432

лесных насаждений Талдомского

Московской области

(субъект Российской Федерации)

Способ лесопатологического обследования:

1. Визуальный



Место проведения

2. Инструментальный



Участковое лесничество	Урочище (дача)	Квартал (кварталы)	Выдел (выделы)	Площадь, га
Талдомское		129	1	4

Лесопатологическое обследование проведено на общей площади

4 га.



## 2. Инструментальное обследование лесного участка.

2.1. Фактическая таксационная характеристика лесного насаждения соответствует таксационному описанию.  
Причины несоответствия:

Ведомость лесных участков с выявленными несоответствиями таксационным описаниям приведена в приложении 1 к Акту.

2.2. Состояние насаждений: с нарушенной устойчивостью

с утраченной устойчивостью

причины повреждения: \_\_\_\_\_ бурелом, ветровал (821,822)

Заселено (отработано) стволовыми вредителями:

Вид вредителя	Порода	Встречаемость (% заселённых деревьев)	Степень заселения лесного насаждения (слабая, средняя, сильная)

Повреждено огнём:

Вид пожара	Порода-	Состояние корневых лап		Состояние корневой шейки		Подсушивание луба	
		процент . повреж-д ённых огнём корней	процент - деревьев - с данным повреж-дением	ожог корневой шейки по окружности (1/4; 2/4;3/4;более 3/4)	процент деревьев с данным повреж-дением	по окружности (1/4; 2/4;3/4;боле е 3/4)	процент деревьев с данным повреждени ем

Поражено болезнями:

Вид болезни	Порода	Встречаемость (% поражённых деревьев)	Степень поражения лесного насаждения (слабая, средняя, сильная)

2.3 Выборке подлежит 83 % деревьев от запаса

в том числе:

ослабленных	0	%	причины назначения
сильно ослабленных	0	%	причины назначения
усыхающих	0	%	причины назначения
свежего сухостоя	0	%	
старого сухостоя	0	%	
свежего ветровала	0	%	
свежего бурелома	51	%	
старого ветровала	0	%	
старого бурелома	0	%	
аварийных	32	%	

2.4. Полнота лесного насаждения после уборки деревьев, подлежащих рубке, составит 0,19

Критическая полнота для данной категории насаждения составляет 0,5

## ЗАКЛЮЧЕНИЕ

С целью предотвращения негативных процессов или снижения ущерба от их воздействия назначено:

Участковое лесничество	Урочище (дача)	Квартал	Выдел	Площадь, выдела, га	Вид мероприятия	Площадь, мероприятия, га	Порода	Запас на выдел, куб. м	Крайние сроки проведения
Талдомское		129	1	4	СРС	4	Б	800	2017-2020г.

Ведомость перечета деревьев, назначенных в рубку, и абрис лесного участка прилагаются (приложение 2 и 3 к Акту).

Меры по обеспечению возобновления:

лесные культуры

Мероприятия, необходимые для предупреждения повреждения или поражения смежных насаждений:

С целью предотвращения негативных процессов или снижения ущерба от их воздействия

рекомендуется проведение сплошной санитарной рубки на площади 4 га.

Технология рубок: сплошно-лесосечная, согласно технологической карте.

Мероприятия, необходимые для предупреждения повреждения или поражения смежных насаждений: своевременное проведение проектируемых мероприятий, проведение в минимально возможные сроки.

Сведения для расчета степени повреждения:

Год образования старого сухостоя

основная причина повреждения древесины

бурелом, ветровал

Дата проведения обследований

21.04.2017

Исполнитель работ по проведению лесопатологического обследования:

ФИО

Дьяконов Д.В.

Подпись





Результаты проведения лесопатологического обследования лесных насаждений за апрель 2017 г.

(месяц)

Субъект Российской Федерации Московская область Лесничество (лесопарк) Талдомское  
Участковое лесничество Талдомское Урочище (лесная дача) \_\_\_\_\_

1	2	3	4	5	6	7	Таксационная характеристика лесного насаждения								17	Распределение деревьев по категориям состояния, % от запаса										32	33	34								
							8	9	10	11	12	13	14	15		16	18	19	20	21	22	23	24	25	26				27	28	29	30	31			
129	1	4	Зашитные	лесопарковая зона	1	4									5Б20С20Л1Е+С											Б	60	23						22	ЕЧРШ	0,7
																			без признаков	ослабленная	ослабленные	сильно ослабленные	усыхающие	свежий сухой	старый сухой	свежий ветровал	старый ветровал	свежий бурелом	старый бурелом	аварийные деревья	29	30	31	32	33	34

Показатели, не соответствующие таксационному описанию отмечаются «\*».  
Исполнитель работ по проведению лесопатологического обследования:

ФИО Дьяконов Д.В. Подпись 

Дата составления документа 21.04.2017 Телефон 84962060288

**Результаты проведения лесопатологического обследования в лесных насаждениях,  
повреждённых вредителями леса (хвое-листогрызущими) за \_\_\_\_\_ 201 \_\_\_\_\_ г.**

Субъект Российской Федерации \_\_\_\_\_ Московская область \_\_\_\_\_ Лесничество (лесопарк) \_\_\_\_\_  
Участковое лесничество \_\_\_\_\_ Урочище (лесная дача) \_\_\_\_\_ (месяц)

1	2	3	4	5	6	7	Таксационная характеристика лесного насаждения								17	18	Распределение деревьев по степени объедания кроны, % от числа стволов				23	Назначенные мероприятия				
							8	9	10	11	12	13	14	15			16	19	20	21		22	24	25	26	
Номер квартала	Номер выдела	Площадь выдела, га	Целевое назначение лесов	Категория защитных лесов	Номер лесопатологического выдела	Площадь лесопатологического выдела, га	состав	попоя	Возраст	средняя высота, м	средний диаметр, см	тип леса	полнота	бонитет	запас, куб. м/га	Вид вредителя	Доля повреждённых деревьев, % от количества	до 25	26-49	50-75	более 75	Фаза развития вредителя	Вид	площадь, га	Сроки проведения	
-	-	-	-	-	-	-	-	-	-	-	-	-	-	-	-	-	-	-	-	-	-	-	-	-	-	-

Показатели, не соответствующие таксационному описанию отмечаются «\*».  
Исполнитель работ по проведению лесопатологического обследования:

ФИО \_\_\_\_\_ Дьяконов Д.В. \_\_\_\_\_ Подпись \_\_\_\_\_

Дата составления документа 21.04.2018 \_\_\_\_\_ Телефон \_\_\_\_\_ 84962060288

**Результаты проведения лесопатологических обследований лесных насаждений  
с использованием авиационных средств**

Субъект Российской Федерации \_\_\_\_\_ Лесничество (лесопарк) \_\_\_\_\_  
 Участковое лесничество \_\_\_\_\_ Урочище (лесная дача) \_\_\_\_\_  
 Государственный и регистрационный знаки летательного аппарата \_\_\_\_\_  
 Изготовитель, тип летательного аппарата \_\_\_\_\_  
 Серийный идентификационный номер воздушного судна \_\_\_\_\_

Дата вылета \_\_\_\_\_ Местное время вылета \_\_\_\_\_ Пункт вылета \_\_\_\_\_ Время полёта \_\_\_\_\_

1	2	3	4	5	6	Доля усыхающих и погибших деревьев, %								Степень повреждения полога, %		17	18	Назначенные мероприятия					
						7	8	9	10	11	12	13	14	15	16			19	20	21			
						Усыхающие	свежий сухой	старый сухой	свежий ветровал	свежий бурелом	старый ветровал	старый бурелом	аварийные деревья	дефолития	деформация	Тип распределения повреждённых (погибших) деревьев (равномерное, групповое, куртинное, сплошное усыхание (повреждение))	Причина повреждения	Вид	площадь, га	Сроки проведения			
-	-	-	-	-	-	-	-	-	-	-	-	-	-	-	-	-	-	-	-	-	-	-	
-	-	-	-	-	-	-	-	-	-	-	-	-	-	-	-	-	-	-	-	-	-	-	-

Исполнитель работ по проведению лесопатологических обследований:

ФИО \_\_\_\_\_

Подпись \_\_\_\_\_



Дата составления документа \_\_\_\_\_

21.04.2017

Телефон 8(496)206-0288



**Результаты проведения лесопатологических обследований лесных насаждений с использованием данных дистанционного зондирования Земли (авиационных и космических снимков)**

Субъект Российской Федерации

Лесничество (лесопарк)

Участковое лесничество

Урочище (лесная дача)

1	2	3	4	5	Краткая таксационная характеристика лесных насаждений по данным лесоустройства							Краткая характеристика материалов дистанционного зондирования Земли				Рекомендуемые мероприятия						
					6	7	8	9	10	11	12	13	14	15	16	17	18	19	20	21	22	23
Номер лесного квартала	Номер лесотаксационного выдела	Площадь лесотаксационного выдела, га	Номер лесопатологического выдела	Площадь лесопатологического выдела, га	породный состав	средний возраст	средняя высота, м	средний диаметр, см	тип леса/тип лесорастительных условий	относительная полнота	бонитет	общий запас древесины, м <sup>3</sup> /га	Тип и наименование летального аппарата	Наименование съемочной аппаратуры	Режим съемки (панораматический/ мультиспектральный/ гиперспектральный/ красный/ БИК/ИК и т.п.)	Пространственное разрешение (для каждого режима), м	Дата съемки (дд.мм.гггг)	Дата дешифрирования (дд.мм.гггг)	Предполагаемая причина повреждения	Вид	Площадь, га	сроки проведения (мм.гггг-мм.гггг)
-	-	-	-	-	-	-	-	-	-	-	-	-	-	-	-	-	-	-	-	-	-	-

Исполнитель работ по проведению лесопатологического обследования:

ФИО Дьяконов Д.В. Подпись 

Дата составления документа 21.04.2017 Телефон 8(496)2060288

## Ведомость перечета деревьев назначенных в рубку

ВРЕМЕННАЯ ПРОБНАЯ ПЛОЩАДЬ № \_\_\_\_\_

Субъект Российской Федерации Московская область

Лесничество (лесопарк) Талдомское . Квартал 129 . Выдел 1

Площадь 4 га, \_\_\_\_\_ .

Номер очага вредных организмов \_\_\_\_\_ Размер пробной площади 4 га.

Таксационная характеристика:

тип леса ЕЧРШ состав 5Б2ОС2ОЛЧ1Е+С возраст 60 бонитет 2

полнота 0,7 запас на га 200 возобновление \_\_\_\_\_ отсутствует

Время и причина ослабления лесного насаждения:

2016 г. бурелом, ветровал

Тип очага вредных организмов: эпизодический, хронический (подчеркнуть).

Фаза развития очага вредных организмов: начальная, нарастания численности,  
1 кризис (подчеркнуть).

Состояние лесного насаждения, намечаемые мероприятия:

Состояние насаждения - погибшее

С целью предотвращения негативных процессов или снижения ущерба от их воздействия

рекомендуется проведение Сплошной санитарной рубки на площади 4 га

Мероприятия, необходимые для предупреждения повреждения или поражения смежных насажде-  
ний: своевременное проведение проектируемых мероприятий, проведение в минимально возможные сроки.

Исполнитель работ по проведению лесопатологического обследования:

ФИО Дьяконов Д.В.

Дата составления документа 21.04.2017

Подпись \_\_\_\_\_

Телефон 84962060288

## ВЕДОМОСТЬ ПЕРЕЧЕТА ДЕРЕВЬЕВ

Порода: Ель

ступени толщины, см	Количество деревьев по категориям состояния, шт.																Всего деревьев по ступеням		
	I	II	III	IV		V		VI			ветровал, бурелом			аварийные деревья			шт.	в т.ч. подлежат рубке, %	
				НЗ	З	НЗ	З	НЗ	З	О	НЗ	З	О	НЗ	З	О			
1	2	3	4	5	6	7	8	9	10	11	12	13	14	15	16	17	18	19	
12																			
16																		13	100
20																		27	100
24																		51	100
28																		44	100
32																		9	100
36																			
40																			
44																			
48 и более																			
итого																		144	100
Итого, %																		100	100

Порода: Осина

ступени толщины, см	Количество деревьев по категориям состояния, шт.																Всего деревьев по ступеням			
	I	II	III	IV		V		VI			ветровал, бурелом			аварийные деревья			шт.	в т.ч. подлежат рубке, %		
				НЗ	З	НЗ	З	НЗ	З	О	НЗ	З	О	НЗ	З	О				
1	2	3	4	5	6	7	8	9	10	11	12	13	14	15	16	17	18	19		
12																				
16																		5	100	
20																		13	100	
24																		19	100	
28																		27	100	
32																		14	100	
36																		6	100	
40																		3	100	
44																			2	100
48 и более																				100
итого																		87	207	100
Итого, %																		42	58	100

Порода: Береза

ступени толщины, см	Количество деревьев по категориям состояния, шт.																Всего деревьев по ступеням			
	I	II	III	IV		V		VI			ветровал, бурелом			аварийные деревья			шт.	в т.ч. подлежат рубке, %		
				НЗ	З	НЗ	З	НЗ	З	О	НЗ	З	О	НЗ	З	О				
1	2	3	4	5	6	7	8	9	10	11	12	13	14	15	16	17	18	19		
12																				
16																		16	52	100
20	23																	31	93	75
24	67																	34	131	49
28	85																	38	143	40
32	35																	35	89	61
36	17																	26	68	75
48 и более	7																	14	49	86
итого	234																	194	625	63
Итого, %	37																	31	32	100

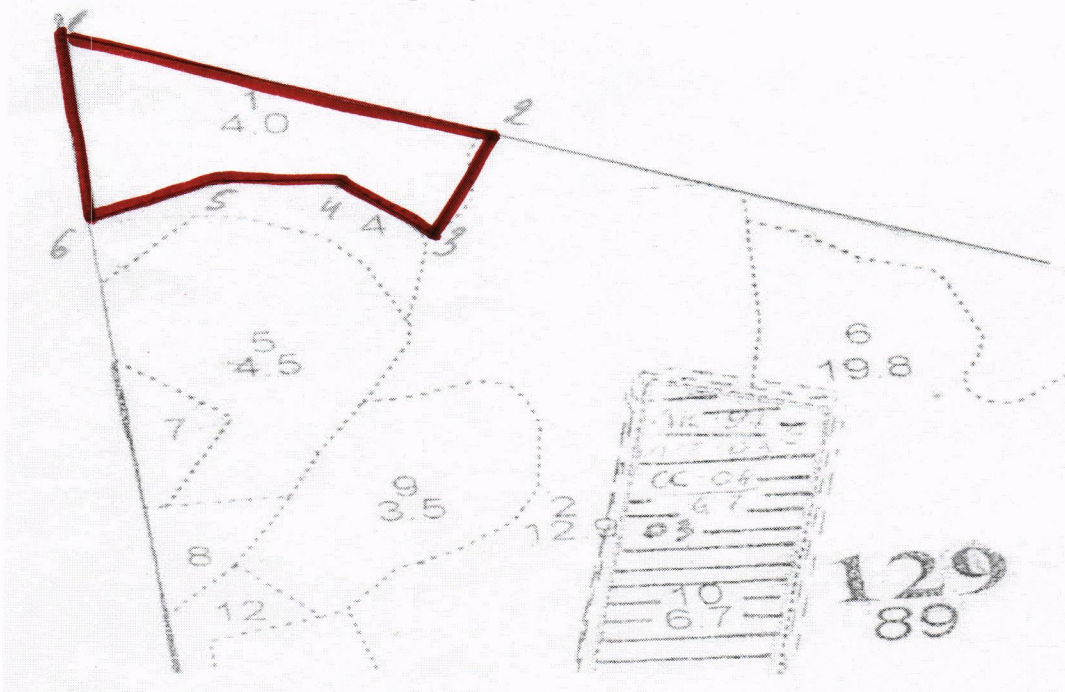
Примечание: НЗ - незаселенное, З - заселенное, О - отработанное вредителями.

Порода: Ольха черная

ступени толщины, см	Количество деревьев по категориям состояния, шт.															Всего деревьев				
	I	II	III	IV		V		VI			ветровал, бурелом			аварийные деревья			шт.	в т.ч. подлежат рубке, %		
				НЗ	З	НЗ	З	НЗ	З	О	НЗ	З	О	НЗ	З	О				
1	2	3	4	5	6	7	8	9	10	11	12	13	14	15	16	17	18	19		
12																	27		27	100
16											25				46			71	100	
20											36				58			94	100	
24											47				71			118	100	
28											43				67			110	100	
32																				
36																				
48 и более																				
итого											151				269			420	100	
Итого, %											36				64			100	100	

Примечание: НЗ - незаселенное, З - заселенное, О - отработанное вредителями.

Абрис участка



Номер выдела	Ленты (круговой площадки) перечёта				
	№ ленты (площадки)	длина, м	ширина, м	радиус, м	площадь, га

Номера точек	Координаты	Румбы линий	Длина, м
1-2		ЮВ:61	330
2-3		ЮЗ:27	120
3-4		СЗ:44	80
4-5		СЗ:86	100
5-6		ЮЗ:60	80
6-1		С:0	290

Условные обозначения: \_\_\_\_\_ граница участка

Исполнитель работ по проведению лесопатологического обследования:

ФИО Дьяконов Д.В.

Подпись 

Дата составления документа 21.04.2017

Телефон 84962060288