

Должность:

УТВЕРЖДАЮ

Заместитель председателя

Комитета лесного хозяйства

Московской области

Ф.И.О:

А.В. Прокопченко

Дата:

24.04.2017



Акт

лесопатологического обследования № 429

лесных насаждений

Клинского

лесничества (лесопарка)

Московской области

(субъект Российской Федерации)

3. Инструментальное обследование аварийных деревьев

1. Координаты расположения аварийного дерева: 56.0638N ;36.8962E
2. Структурные изъяны, характеризующие аварийность дерева: наклон дерева более 45° в сторону проезжей части Пятницкого шоссе.
3. Порода Берёза, диаметр, см 20 см,
Высота, м 15, возраст, лет 90,

4. ЗАКЛЮЧЕНИЕ

С целью предотвращения негативных процессов или снижения ущерба от их воздействия назначено:

Вид мероприятия	Запас дерева, кбм	Порода	Сроки проведения
Рубка аварийных деревьев	0,29	Берёза	2017 г.

Ведомость перечета аварийных деревьев, назначенных в рубку, прилагается (приложение 4 к Акту)

5. Мероприятия, необходимые для предупреждения повреждения или поражения смежных деревьев

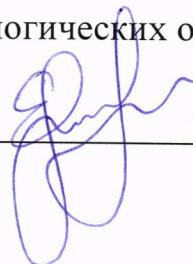
Дата проведения обследований:

21.04.2017

Исполнитель работ по проведению лесопатологических обследований:

ФИО Викулин Е.А.

Подпись



3. Инструментальное обследование аварийных деревьев

1. Координаты расположения аварийного дерева: 56.0638N ;36.896255E
2. Структурные изъяны, характеризующие аварийность дерева: наклон дерева более 45° в сторону проезжей части Пятницкого шоссе.
3. Порода Берёза, диаметр, см 24 см,
Высота, м 17, возраст, лет 90,

4. ЗАКЛЮЧЕНИЕ

С целью предотвращения негативных процессов или снижения ущерба от их воздействия назначено:

Вид мероприятия	Запас дерева, кбм	Порода	Сроки проведения
Рубка аварийных деревьев	0,43	Берёза	2017 г.

Ведомость перечета аварийных деревьев, назначенных в рубку, прилагается (приложение 4 к Акту)

5. Мероприятия, необходимые для предупреждения повреждения или поражения смежных деревьев
-
-
-
-

Дата проведения обследований:

21.04.2017

Исполнитель работ по проведению лесопатологических обследований:

ФИО Викулин Е.А.

Подпись



3. Инструментальное обследование аварийных деревьев

1. Координаты расположения аварийного дерева: 56.063863N; 36.89612667E
2. Структурные изъяны, характеризующие аварийность дерева: наклон дерева более 45° в сторону проезжей части Пятницкого шоссе.
3. Порода Берёза, диаметр, см 24 см,
Высота, м 18, возраст, лет 90,

4. ЗАКЛЮЧЕНИЕ

С целью предотвращения негативных процессов или снижения ущерба от их воздействия назначено:

Вид мероприятия	Запас дерева, кбм	Порода	Сроки проведения
Рубка аварийных деревьев	0,43	Берёза	2017 г.

Ведомость перечета аварийных деревьев, назначенных в рубку, прилагается (приложение 4 к Акту)

5. Мероприятия, необходимые для предупреждения повреждения или поражения смежных деревьев
-
-
-

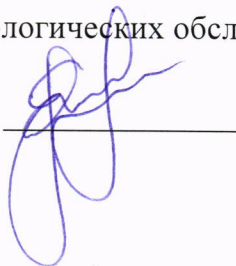
Дата проведения обследований:

21.04.2017

Исполнитель работ по проведению лесопатологических обследований:

ФИО Викулин Е.А.

Подпись



3. Инструментальное обследование аварийных деревьев

1. Координаты расположения аварийного дерева: 56.063893; 36.896241
2. Структурные изъяны, характеризующие аварийность дерева: наклон дерева более 45° в сторону проезжей части Пятницкого шоссе.
3. Порода Берёза, диаметр, см 24 см,
Высота, м 17, возраст, лет 90,

4. ЗАКЛЮЧЕНИЕ

С целью предотвращения негативных процессов или снижения ущерба от их воздействия назначено:

Вид мероприятия	Запас дерева, кбм	Порода	Сроки проведения
Рубка аварийных деревьев	0,43	Берёза	2017 г.

Ведомость перечета аварийных деревьев, назначенных в рубку, прилагается (приложение 4 к Акту)

5. Мероприятия, необходимые для предупреждения повреждения или поражения смежных деревьев
-
-
-

Дата проведения обследований:

21.04.2017

Исполнитель работ по проведению лесопатологических обследований:

ФИО Викулин Е.А.

Подпись



3. Инструментальное обследование аварийных деревьев

1. Координаты расположения аварийного дерева: 56.06326; 36.896113
2. Структурные изъяны, характеризующие аварийность дерева: наклон дерева более 45° в сторону проезжей части Пятницкого шоссе.
3. Порода Берёза, диаметр, см 20 см,
Высота, м 17, возраст, лет 90,

4. ЗАКЛЮЧЕНИЕ

С целью предотвращения негативных процессов или снижения ущерба от их воздействия назначено:

Вид мероприятия	Запас дерева,	Сроки	Сроки
-----------------	---------------	-------	-------

3. Инструментальное обследование аварийных деревьев

1. Координаты расположения аварийного дерева: 56.062885; 36.89614
2. Структурные изъяны, характеризующие аварийность дерева: наклон дерева более 45° в сторону проезжей части Петинского шоссе

к акту лесопатологического обследования

ПЕРЕЧЕТНАЯ ВЕДОМОСТЬ АВАРИЙНЫХ ДЕРЕВЬЕВ, НАЗНАЧЕННЫХ В РУБКУ

№ Дерева	Координаты	Порода	Высота, м	Диаметр, см	Запас, кбм	Структурные изъяны, характеризующие аварийность дерева	Мероприятия	Сроки проведения
1	56.0638; 36.8962	Б	15	20	0,29	Наклон дерева более 45°	Рубка аварийных деревьев	2017 г.
2	56.0638; 36.896255	Б	17	24	0,43	Наклон дерева более 45°	Рубка аварийных деревьев	2017 г.
3	56.063863; 36.89612667	Б	18	24	0,43	Наклон дерева более 45°	Рубка аварийных деревьев	2017 г.
4	56.063893; 36.896241	Б	17	24	0,43	Наклон дерева более 45°	Рубка аварийных деревьев	2017 г.
5	56.06326; 36.896113	Б	17	20	0,29	Наклон дерева более 45°	Рубка аварийных деревьев	2017 г.
6	56.062885; 36.89614	Б	10	16	0,19	Наклон дерева более 45°	Рубка аварийных деревьев	2017 г.

Исполнитель работ по проведению лесопатологических обследований:

ФИО Викулин Е.А.

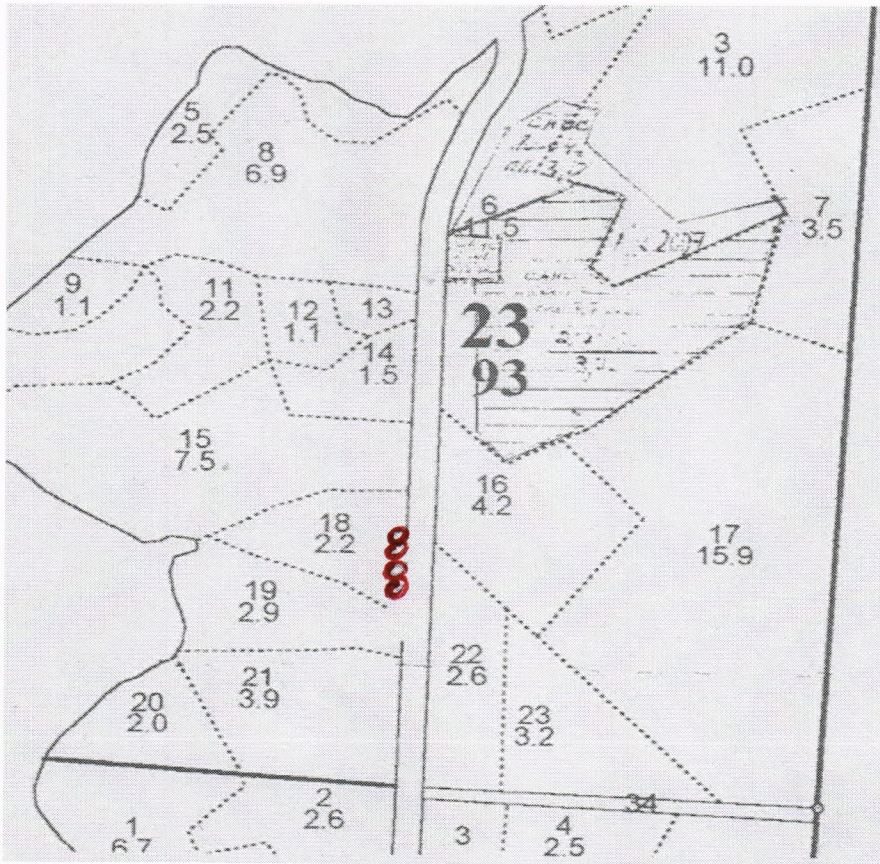
Подпись

Дата составления документа

Телефон 84962426942


21.04.2017

Абрис участка



Номер выдела	Ленты (круговой площадки) перечёта				
	№ ленты (площадки)	длина, м	ширина, м	радиус, м	площадь, га

Номера точек	Координаты	Азимут	Длина, м

Условные обозначения: _____ граница участка

Исполнитель работ по проведению лесопатологического обследования:

ФИО Викулин Е.А.

Подпись

Дата составления документа 21.04.2017

Телефон 84962426942