



УТВЕРЖДАЮ:
Должность: Заместитель председателя
Комитета лесного хозяйства
Московской области
Ф.И.О: А.В. Прокопченко
Дата: 18.04.2017

Акт
лесопатологического обследования № 890

лесных насаждений Ногинского лесничества (лесопарка)
Московской области (субъект Российской Федерации)

Способ лесопатологического обследования: 1. Визуальный
2. Инструментальный

Место проведения

| Участковое лесничество | Урочище (дача) | Квартал (кварталы) | Выдел (выделы) | Площадь, га |
|------------------------|----------------|--------------------|----------------|-------------|
| Рахмановское | | 41 | 20 | 1,7 |

Лесопатологическое обследование проведено на общей площади 1,7 га.

1. Визуальное лесопатологическое обследование.*Наземное Дистанционное

1.1. На площади 1,7 га фактическая таксационная характеристика лесного насаждения **соответствует** (не соответствует) таксационному описанию (нужное подчеркнуть). Причины несоответствия _____

Список участков с выявленными несоответствиями приведён в приложении 1 к настоящему Акту.

1.2. Лесные насаждения с нарушенной и утраченной устойчивостью выявлены на площади (га): 1,3 га

| Участковое лесничество | Урочище (дача) | Площадь, га | | Причина ослабления (гибели) |
|------------------------|----------------|----------------------------|----------------------------|---|
| | | с нарушенной устойчивостью | с утраченной устойчивостью | |
| Рахмановское | | | 1,3 | Короед-типограф (343), бурелом (822), ветровал (821). |
| Итого: | | | 1,3 | |

Состояние обследованных лесных насаждений приведено в приложениях 1.1-1.4 к Акту в зависимости от метода проведения ЛПО.

1.3. В обследованных лесных участках прогнозируется:

| Прогноз | Площадь, га |
|--|-------------|
| Ослабление лесных насаждений | 0,2 |
| Усыхание лесных насаждений различной степени | |
| Развитие очагов вредных организмов | |

1.4. Обнаружено загрязнение лесного участка отходами и выбросами: промышленными
бытовыми

| Вид загрязнения | Размеры загрязнения | | | Объём, кубм | Площадь загрязнения, га |
|-----------------|---------------------|-----------|-----------|-------------|-------------------------|
| | длина, м | ширина, м | высота, м | | |
| | | | | | |

ЗАКЛЮЧЕНИЕ

Оценка текущего санитарного и лесопатологического состояния лесных насаждений, назначенные профилактические мероприятия по защите лесов, агитационные мероприятия:

Лесоустройство -2001г.

Состояние насаждения - с утраченной устойчивостью на площади 1,3 га.

Состав насаждения по данным таксационного описания - 10Е+С

В лесных насаждениях с наличием более 50% ветровала, бурелома назначение СОМ проводится визуальным способом.

Признаки повреждения деревьев: Короед-типограф (343)отработано стволовым вредителем.

воздействие шквалистых и ураганных ветров, повлекшие слом стволов деревьев (882),

воздействие шквалистых и ураганных ветров, повлекшее изгиб или вывал деревьев (881).

Причина ослабления и повреждения насаждения - Короед-типограф (343), бурелом (822), ветровал (821).

Тип очага вредных организмов-хронический. Фаза развития очага вредных организмов - кризис.

*С целью уменьшения угрозы распространения вредных организмов а также снижения ущерба от воздействия неблагоприятных факторов наносящих ущерб устойчивости или целевой функции лесов назначаем **проведение сплошной санитарной рубки на площади 1,3 га.***

Сроки проведения санитарно-оздоровительного мероприятия - 2017год.

Мероприятия, необходимые для предупреждения повреждения или поражения смежных насаждений: проведение мероприятия в минимально возможные сроки в зимний период.


Меры по обеспечению возобновления: лесные культуры.

Санитарное состояние насаждения удовлетворительное на площади 0,2 га.

Лесные культуры 10С 2015г.- 0,2 га.

Исполнитель работ по проведению лесопатологического обследования:

ФИО Суховеев О.И.

Подпись 

*Раздел включается в акт, в случае проведения лесопатологического обследования визуальным способом.

2. Инструментальное обследование лесного участка.*

2.1. Фактическая таксационная характеристика лесного насаждения **соответствует** (не соответствует) (нужное подчеркнуть) таксационному описанию. Причины несоответствия:

Ведомость лесных участков с выявленными несоответствиями таксационным описаниям приведена в приложении 1 к Акту.

2.2. Состояние насаждений: **с нарушенной устойчивостью**

с утраченной устойчивостью

причины повреждения: Короед-типограф (343), бурелом (822), ветровал (821).

Заселено (отработано) стволовыми вредителями:

| Вид вредителя | Порода | Встречаемость (% заселенных деревьев) | Степень заселения лесного насаждения (слабая, средняя, сильная) |
|---------------|--------|---------------------------------------|---|
| | | | |
| | | | |
| | | | |

Повреждено огнем:

| Вид пожара | Порода | Состояние корневых лап | | Состояние корневой шейки | | Подсушивание луба | |
|------------|--------|-----------------------------------|--|---|--|---|--|
| | | процент поврежденных огнем корней | процент деревьев с данным повреждением | ожог корневой шейки по окружности и (1/4;2/4;3/4;более 3/4) | процент деревьев с данным повреждением | по окружности и (1/4;2/4;3/4;более 3/4) | процент деревьев с данным повреждением |
| | | | | | | | |
| | | | | | | | |
| | | | | | | | |

Поражено болезнями:

| Вид болезни | Порода | Встречаемость (% пораженных деревьев) | Степень поражения лесного насаждения (слабая, средняя, сильная) |
|-------------|--------|---------------------------------------|---|
| | | | |
| | | | |

2.3. Выборке подлежит 95 % деревьев,

в том числе:

ослабленных 0 % (причины назначения) _____ ;
 сильно ослабленных 0 % (причины назначения) _____ ;
 усыхающих 0 % (причины назначения) _____ ;
 свежегосухостоя 0 % (причины назначения) _____ ;
 в том числе: свежего ветровала 0 %
 свежего бурелома 0 %
 старого ветровала 16 %
 в том числе: старого бурелома 54 %
 старого сухостоя 25 %
 аварийных 0 %

2.4. Полнота лесного насаждения после уборки деревьев, подлежащих рубке, составит 0,12
 Критическая полнота для данной категории лесных насаждений составит 0,5

ЗАКЛЮЧЕНИЕ

С целью предотвращения негативных процессов или снижения ущерба от их воздействия назначено:

| Участковое лесничество | Урочище (дача) | Квартал | Выдел | Площадь, га | Вид мероприятия | Площадь мероприятия, га | Порода | Запас на выдел, куб. м | Крайние сроки проведения |
|------------------------|----------------|---------|-------|-------------|-----------------|-------------------------|--------|------------------------|--------------------------|
| Рахмановское | | 41 | 20 | 1,7 | СРС | 1,3 | Е | 430 | 2017-2020г |

Данные по породному составу и запасу насаждения взяты из таксационного описания.

Выборки подлежат 100% старого бурелома и старого сухостоя.

Запас выбираемой древесины по таксационному описанию - 329 куб.м

Ведомость перечета деревьев, назначенных в рубку, и абрис лесного участка прилагаются (приложение 2 и 3 к Акту).

Меры по обеспечению возобновления: Лесные культуры

Мероприятия, необходимые для предупреждения повреждения или поражения смежных насаждений:

С целью предотвращения негативных процессов или снижения ущерба от их воздействия

рекомендуется проведение **сплошной санитарной рубки на площади 1,3га**

Технология рубок: *сплошно-лесосечная, согласно технологической карте.*

Мероприятия, необходимые для предупреждения повреждения или поражения смежных

насаждений: *своевременное проведение проектируемых мероприятий, проведение в минимально возможные сроки в зимний период.*

Надзор за санитарным и лесопатологическим состоянием на оставшейся части выдела 0,2га

Сведения для расчета степени повреждения:

год образования старого сухостоя

2012

основная причина повреждения древесины

Вторичные вредители

Дата проведения обследований

11.04-2017

Исполнитель работ по проведению лесопатологического обследования:

ФИО

Суховеев О.И.

Подпись

* Раздел включается в акт в случае проведения лесопатологического обследования инструментальным способом.

Результаты проведения лесопатологического обследования лесных насаждений за апрель 2017 г.

(месяц)

Субъект Российской Федерации Московская область

Лесничество (лесопарк) Ногинское

Участковое лесничество Рахмановское

Урочище (лесная дача) _____

| 1 | 2 | 3 | 4 | 5 | 6 | 7 | Таксационная характеристика лесного насаждения | | | | | | | | | | 17 | Распределение деревьев по категориям состояния, % от запаса | | | | | | | | | | | 29 | 30 | 31 | 32 | Назначенные мероприятия | | | | | |
|----|----|-----|----------|--------------|---|-----|--|---|----|----|----|------|-----|----|-----|----|----|---|----|----|----|----|----|----|----|----|----|-------------|----|-------------|-----|-----|-------------------------|--|-----|--|--|-----|
| | | | | | | | 8 | 9 | 10 | 11 | 12 | 13 | 14 | 15 | 16 | 18 | | 19 | 20 | 21 | 22 | 23 | 24 | 25 | 26 | 27 | 28 | 33 | | | | | 34 | | | | | |
| 41 | 20 | 1,7 | Защитные | Зеленые зоны | 1 | 1,3 | 10Е+С | Е | 90 | 25 | 32 | ЕЧРШ | 0,5 | 2 | 250 | - | 2 | 2 | 1 | 0 | 0 | 25 | 0 | 16 | 0 | 54 | - | 343,882,881 | 95 | 343,822,821 | 100 | срс | 1,3 | | | | | |
| | | | | | 3 | 0,2 | Лесные культуры 10С 2015г. | | | | | | | | | | | | | | | | | | | | | | | | | | | | | | | 0,2 |
| | | | | | 2 | 0,2 | | | | | | | | | | - | 85 | 10 | 5 | 0 | 0 | 0 | 0 | 0 | 0 | 0 | 0 | | | | | | | | 0,2 | | | |

Показатели, не соответствующие таксационному описанию отмечаются «*».

Исполнитель работ по проведению лесопатологического обследования:

ФИО Суховеев О.И. Подпись 

Дата составления документа 11.04.2017 Телефон 8-968-679-1425

**Результаты проведения лесопатологического обследования в лесных насаждениях,
повреждённых вредителями леса (хвое- листогрызущими) за _____ 201__ г.**

(месяц)

Субъект Российской Федерации _____ Лесничество (лесопарк) _____
Участковое лесничество _____ Урочище (лесная дача) _____

| Номер квартала | Номер выдела | Площадь выдела, га | Целевое назначение лесов | Категория защитных лесов | Номер лесопатологического выдела | Площадь лесопатологического выдела, га | Таксационная характеристика лесного насаждения | | | | | | | | | Вид вредителя | Доля повреждённых деревьев, % от количества | Распределение деревьев по степени объедания кроны, % от числа стволов | | | | Фаза развития вредителя | Назначенные мероприятия | | |
|----------------|--------------|--------------------|--------------------------|--------------------------|----------------------------------|--|--|--------|---------|-------------------|---------------------|----------|---------|---------|------------------|---------------|---|---|-------|-------|----------|-------------------------|-------------------------|-------------|------------------|
| | | | | | | | состав | порода | Возраст | средняя высота, м | средний диаметр, см | тип леса | полнота | бонитет | запас, куб. м/га | | | до 25 | 26-49 | 50-75 | более 75 | | вид | площадь, га | Сроки проведения |
| 1 | 2 | 3 | 4 | 5 | 6 | 7 | 8 | 9 | 10 | 11 | 12 | 13 | 14 | 15 | 16 | 17 | 18 | 19 | 20 | 21 | 22 | 23 | 24 | 25 | 26 |
| . | . | . | . | . | . | . | . | . | . | . | . | . | . | . | . | . | . | . | . | . | . | . | . | . | . |

Показатели, не соответствующие таксационному описанию отмечаются «*».

Исполнитель работ по проведению лесопатологического обследования:

ФИО Суховерхов О.И.

Подпись 

Дата составления документа 11.04.2017

Телефон 8-968-679-1425

**Результаты проведения лесопатологических обследований лесных насаждений
с использованием авиационных средств**

Субъект Российской Федерации _____ Лесничество (лесопарк) _____

Участковое лесничество _____ Урочище (лесная дача) _____

Государственный и регистрационный знаки летательного аппарата _____

Изготовитель, тип летательного аппарата _____

Серийный идентификационный номер воздушного судна _____

Дата вылета _____ Местное время вылета _____ Пункт вылета _____ Время полёта _____

| Номер квартала | Номер выдела | Номер лесопатологического выдела | Площадь лесопатологического выдела, га | Перечень таксационных выделов, входящих в лесопатологический выдел | Повреждаемая порода | Доля усыхающих и погибших деревьев, % | | | | | | | | Степень повреждения полога, % | | Тип распределения повреждённых (погибших) деревьев (равномерное, групповое, куртинное, сплошное усыхание (повреждение)) | Причина повреждения | Назначенные мероприятия | | |
|----------------|--------------|----------------------------------|--|--|---------------------|---------------------------------------|--------------|--------------|-----------------|----------------|-----------------|----------------|-------------------|-------------------------------|------------|---|---------------------|-------------------------|-------------|------------------|
| | | | | | | усыхающие | свежий сухой | старый сухой | свежий ветровал | свежий бурелом | старый ветровал | старый бурелом | аварийные деревья | дефолиция | дехромация | | | вид | площадь, га | Сроки проведения |
| 1 | 2 | 3 | 4 | 5 | 6 | 7 | 8 | 9 | 10 | 11 | 12 | 13 | 14 | 15 | 16 | 17 | 18 | 19 | 20 | 21 |
| - | - | - | - | - | - | - | - | - | - | - | - | - | - | - | - | - | - | - | - | - |
| - | - | - | - | - | - | - | - | - | - | - | - | - | - | - | - | - | - | - | - | - |

Исполнитель работ по проведению лесопатологических обследований:

ФИО _____ Суховеев О.И. _____

Подпись _____  _____

Дата составления документа _____ 11.04.2017 _____

Телефон _____ 8-968-679-1425 _____

Результаты проведения лесопатологических обследований лесных насаждений с использованием данных дистанционного зондирования Земли (авиационных и космических снимков)

Субъект Российской Федерации _____ Лесничество (лесопарк) _____
Участковое лесничество _____ Урочище (лесная дача) _____

| 1 | 2 | 3 | 4 | 5 | 6 | 7 | 8 | 9 | 10 | 11 | 12 | 13 | 14 | 15 | 16 | 17 | 18 | 19 | 20 | 21 | | 22 | 23 |
|---|----------------------------------|--------------------------------------|----------------------------------|--|-----------------|-----------------|-------------------|---------------------|---------------------------------------|-----------------------|---------|---|--|-----------------------------------|--|--|--------------------------|----------------------------------|------------------------------------|---------------------------|-------------|------------------------------------|----|
| | | | | | | | | | | | | | | | | | | | | Рекомендуемые мероприятия | Вид | | |
| 1 | Номер лесотаксацационного выдела | Номер лесотаксацационного выдела, га | Номер лесопатологического выдела | Площадь лесопатологического выдела, га | Породный состав | средний возраст | средняя высота, м | средний диаметр, см | тип леса/тип лесорастительных условий | относительная полнота | бонитет | общий запас древесины, м ³ /га | тип и наименование летального аппарата | Наименование съемочной аппаратуры | Режим съемки (панхроматический/мультиспектральный/гиперспектральный/красный/БИК/ИК и т.п.) | Постранственное разрешение (для каждого режима), м | Дата съемки (дд.мм.гггг) | Дата дешифрирования (дд.мм.гггг) | Предполагаемая причина повреждения | Вид | Площадь, га | Сроки проведения (мм.гггг-мм.гггг) | |

Исполнитель работ по проведению лесопатологического обследования:

ФИО _____ Суховерхов О.И. _____ Подпись _____

Дата составления документа _____ 11.04.2014 _____ Телефон 8-968-679-1425

Ведомость перечета деревьев назначенных в рубку

ВРЕМЕННАЯ ПРОБНАЯ ПЛОЩАДЬ № _____

Субъект Российской Федерации Московская область

Лесничество (лесопарк) _____ . Квартал _____ . Выдел _____

Площадь _____ га, _____ .

Номер очага вредных организмов _____ Размер пробной площади _____ га.

Таксационная характеристика:

тип леса _____ ; состав _____ ; возраст _____ ; бонитет _____ ;

полнота _____ ; запас на га _____ ; возобновление _____ ;

Время и причина ослабления лесного насаждения:

Тип очага вредных организмов: эпизодический, хронический (подчеркнуть).

Фаза развития очага вредных организмов: начальная, нарастания численности, собственно вспышка, кризис (подчеркнуть).

Состояние лесного насаждения, намечаемые мероприятия:

Исполнитель работ по проведению лесопатологического обследования:

ФИО Суховеев О.И.

Подпись 

Дата составления документа 11.04.2017

Телефон 8-968-679-1425

ВЕДОМОСТЬ ПЕРЕЧЕТА ДЕРЕВЬЕВ

Порода: _____

| ступени толщины, см | Количество деревьев по категориям состояния, шт. | | | | | | | | | | | | | | | | | Всего деревьев по ступеням | |
|---------------------------|--|----|-----|----|---|----|---|----|----|----|-------------------|----|----|-------------------|----|----|-----|--------------------------------|--|
| | I | II | III | IV | | V | | VI | | | ветровал, бурелом | | | аварийные деревья | | | шт. | в т.ч. подлежат рубке, % | |
| | | | | НЗ | З | НЗ | З | НЗ | З | О | НЗ | З | О | НЗ | З | О | | | |
| 1 | 2 | 3 | 4 | 5 | 6 | 7 | 8 | 9 | 10 | 11 | 12 | 13 | 14 | 15 | 16 | 17 | 18 | 19 | |
| | | | | | | | | | | | | | | | | | | | |
| | | | | | | | | | | | | | | | | | | | |
| | | | | | | | | | | | | | | | | | | | |
| | | | | | | | | | | | | | | | | | | | |
| | | | | | | | | | | | | | | | | | | | |
| | | | | | | | | | | | | | | | | | | | |
| | | | | | | | | | | | | | | | | | | | |
| | | | | | | | | | | | | | | | | | | | |
| | | | | | | | | | | | | | | | | | | | |
| Итого, % | | | | | | | | | | | | | | | | | | | |

Порода: _____

| ступени толщины, см | Количество деревьев по категориям состояния, шт. | | | | | | | | | | | | | | | | | Всего деревьев по ступеням | |
|---------------------------|--|----|-----|----|---|----|---|----|----|----|-------------------|----|----|-------------------|----|----|-----|--------------------------------|--|
| | I | II | III | IV | | V | | VI | | | ветровал, бурелом | | | аварийные деревья | | | шт. | в т.ч. подлежат рубке, % | |
| | | | | НЗ | З | НЗ | З | НЗ | З | О | НЗ | З | О | НЗ | З | О | | | |
| 1 | 2 | 3 | 4 | 5 | 6 | 7 | 8 | 9 | 10 | 11 | 12 | 13 | 14 | 15 | 16 | 17 | 18 | 19 | |
| | | | | | | | | | | | | | | | | | | | |
| | | | | | | | | | | | | | | | | | | | |
| | | | | | | | | | | | | | | | | | | | |
| | | | | | | | | | | | | | | | | | | | |
| | | | | | | | | | | | | | | | | | | | |
| | | | | | | | | | | | | | | | | | | | |
| | | | | | | | | | | | | | | | | | | | |
| | | | | | | | | | | | | | | | | | | | |
| | | | | | | | | | | | | | | | | | | | |
| | | | | | | | | | | | | | | | | | | | |
| Итого, % | | | | | | | | | | | | | | | | | | | |

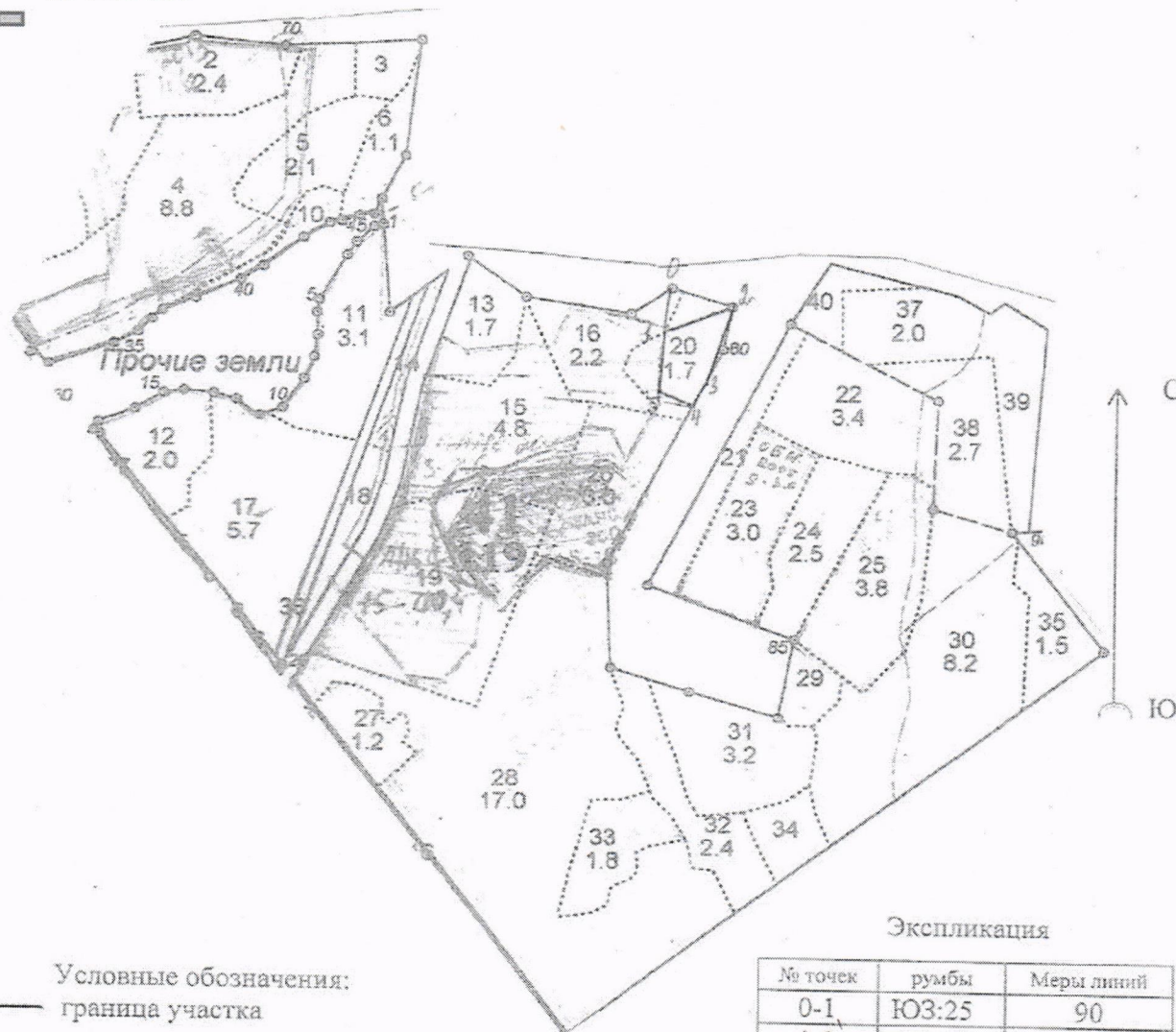
Порода: _____

| ступени толщины, см | Количество деревьев по категориям состояния, шт. | | | | | | | | | | | | | | | | | Всего деревьев по ступеням | |
|---------------------------|--|----|-----|----|---|----|---|----|----|----|-------------------|----|----|-------------------|----|----|-----|--------------------------------|--|
| | I | II | III | IV | | V | | VI | | | ветровал, бурелом | | | аварийные деревья | | | шт. | в т.ч. подлежат рубке, % | |
| | | | | НЗ | З | НЗ | З | НЗ | З | О | НЗ | З | О | НЗ | З | О | | | |
| 1 | 2 | 3 | 4 | 5 | 6 | 7 | 8 | 9 | 10 | 11 | 12 | 13 | 14 | 15 | 16 | 17 | 18 | 19 | |
| | | | | | | | | | | | | | | | | | | | |
| | | | | | | | | | | | | | | | | | | | |
| | | | | | | | | | | | | | | | | | | | |
| | | | | | | | | | | | | | | | | | | | |
| | | | | | | | | | | | | | | | | | | | |
| | | | | | | | | | | | | | | | | | | | |
| | | | | | | | | | | | | | | | | | | | |
| | | | | | | | | | | | | | | | | | | | |
| | | | | | | | | | | | | | | | | | | | |
| | | | | | | | | | | | | | | | | | | | |
| Итого, % | | | | | | | | | | | | | | | | | | | |

Примечание: НЗ - незаселенное, З - заселенное, О - отработанное вредителями.

Абрис участка

М 1:10 000



Условные обозначения:
— граница участка

| Номер выдела | Ленты (круговой площадки) перечёта | | | | |
|--------------|------------------------------------|----------|-----------|-----------|-------------|
| | № ленты (площадки) | длина, м | ширина, м | радиус, м | площадь, га |
| | | | | | |

| Номера точек | Координаты | Румбы линий | Длина, м |
|--------------|------------|-------------|----------|
| 0-1 | | ЮЗ: 25° | 90 |
| 1-2 | | СВ: 62° | 140 |
| 2-3 | | ЮВ: 1° | 120 |
| 3-4 | | ЮЗ: 39° | 37 |
| 4-5 | | СЗ: 89° | 93 |
| 5-1 | | СЗ: 1° | 85 |

Условные обозначения:

Исполнитель работ по проведению лесопатологического обследования:

ФИО Суховеев О.И.

Подпись *[Signature]*

Дата составления документа 11.04.2017

Телефон 8-968-679-1425