



УТВЕРЖДАЮ: \_\_\_\_\_  
Должность: Заместитель председателя  
Комитета лесного хозяйства  
Московской области  
Ф.И.О: А.В. Прокопченко  
Дата: 13.04.2017

**Акт**  
**лесопатологического обследования № 377**

лесных насаждений Московского учебно-опытного лесничества (лесопарка)  
Московской области (субъект Российской Федерации)

Способ лесопатологического обследования: **1. Визуальный**   
**2. Инструментальный**

**Место проведения**

Участковое лесничество	Урочище (дача)	Квартал (кварталы)	Выдел (выделы)	Площадь, га
Гребневское	Щелковское	25	8	1,9

Лесопатологическое обследование проведено на общей площади 1,9 га.

**1. Визуальное лесопатологическое обследование.\***

Наземное

Дистанционное

1.1. На площади 1,9 га фактическая таксационная характеристика лесного насаждения соответствует (не соответствует) таксационному описанию (нужное подчеркнуть). Причины несоответствия \_\_\_\_\_

Список участков с выявленными несоответствиями приведён в приложении 1 к настоящему Акту.

1.2. Лесные насаждения с нарушенной и утраченной устойчивостью выявлены на площади (га): 0,2 \_\_\_\_\_

Участковое лесничество	Урочище (дача)	Площадь, га		Причина ослабления (гибели)
		с нарушенной устойчивостью	с утраченной устойчивостью	
Гребневское	Щелковское	-	0,2	короед-типограф (343)
Итого:				

Состояние обследованных лесных насаждений приведено в приложениях 1.1-1.4 к Акту в зависимости от метода проведения ЛПО.

1.3. В обследованных лесных участках прогнозируется:

Прогноз	Площадь, га
Ослабление лесных насаждений	-
Усыхание лесных насаждений различной степени	-
Развитие очагов вредных организмов	0,2

1.4. Обнаружено загрязнение лесного участка отходами и выбросами: промышленными   
бытовыми

Вид загрязнения	Размеры загрязнения			Объём, кубм	Площадь загрязнения, га
	длина, м	ширина, м	высота, м		
-	-	-	-	-	-
-	-	-	-	-	-

**ЗАКЛЮЧЕНИЕ**

Оценка текущего санитарного и лесопатологического состояния лесных насаждений, назначенные профилактические мероприятия по защите лесов, агитационные мероприятия:

*Лесоустройство 2004-2009 г*

*Состав насаждения по данным таксационного описания: 5Е3Ос2Б+Дн*

*Состояние насаждения на площади 1,7 га удовлетворительное*

*С целью предотвращения негативных процессов или снижения ущерба от их воздействия рекомендуется надзор за состоянием насаждения в течение года.*

Исполнитель работ по проведению лесопатологического обследования:

ФИО Петрин А.В.

Подпись \_\_\_\_\_

\*Раздел включается в акт, в случае проведения лесопатологического обследования визуальным способом.

## 2. Инструментальное обследование лесного участка.\*\*

2.1. Фактическая таксационная характеристика лесного насаждения **соответствует**

(не соответствует) (нужное подчеркнуть) таксационному описанию. Причины несоответствия:

Ведомость лесных участков с выявленными несоответствиями таксационным описаниям приведена в приложении 1 к Акту.

2.2. Состояние насаждений: **с нарушенной устойчивостью**   
**с утраченной устойчивостью**

### причины повреждения:

Повреждено (заселено и отработано) короедом-типографом(343)

Заселено (отработано) стволовыми вредителями:

Вид вредителя	Порода	Встречаемость (% заселённых деревьев)	Степень заселения лесного насаждения (слабая, средняя, сильная)
короед-типограф	Е	75,0	Сильная
-	-	-	-
-	-	-	-

Повреждено огнём:

Вид пожара	Порода	Состояние корневых лап		Состояние корневой шейки		Подсушивание луба	
		процент повреждённых огнём корней	процент деревьев с данным повреждением	ожог корневой шейки по окружности (1/4; 2/4; 3/4; более 3/4)	процент деревьев с данным повреждением	по окружности (1/4; 2/4; 3/4; более 3/4)	процент деревьев с данным повреждением
-	-	-	-	-	-	-	-

Поражено болезнями:

Вид болезни	Порода	Встречаемость (% поражённых деревьев)	Степень поражения лесного насаждения (слабая, средняя, сильная)
-	-	-	-
-	-	-	-
-	-	-	-
-	-	-	-
-	-	-	-
-	-	-	-

2.3. Выборке подлежит 75 % деревьев,  
 в том числе:  
 ослабленных 0 % (причины назначения) \_\_\_\_\_ ;  
 сильно ослабленных 0 % (причины назначения) \_\_\_\_\_ ;  
 усыхающих 0 % (причины назначения) \_\_\_\_\_ ;  
 свежего сухостоя 0 %;  
 в том числе: свежего ветровала 0 %;  
 свежего бурелома 0 %;  
 в том числе: старого ветровала 2 %;  
 старого бурелома 2 %;  
 старого сухостоя 71 %;  
 аварийных 0 %;

2.4. Полнота лесного насаждения после уборки деревьев, подлежащих рубке, составит 0,13 .  
 Критическая полнота для данной категории лесных насаждений составляет 0,5 .

## ЗАКЛЮЧЕНИЕ

С целью предотвращения негативных процессов или снижения ущерба от их воздействия назначено:

Участковое лесничество	Урочище (дача)	Квартал	Выдел	Площадь выдела, га	Вид мероприятия	Площадь мероприятия, га	Порода	Запас на выдел, куб. м	Крайние сроки проведения
Гребневское	Щелковское	25	8	1,9	СРС	0,2	Е	570	2017

Ведомость перечета деревьев, назначенных в рубку, и абрис лесного участка прилагаются (приложения 2 и 3 к Акту).

Меры по обеспечению возобновления: лесные культуры

Мероприятия, необходимые для предупреждения повреждения или поражения смежных насаждений:

*С целью предотвращения негативных процессов или снижения ущерба от их воздействия*

*рекомендуется проведение сплошной санитарной рубки на площади 0,2 га.*

*Технология рубок: сплошно-лесосечная, согласно технологической карте.*

*Мероприятия, необходимые для предупреждения повреждения или поражения смежных насаждений: своевременное проведение проектируемых мероприятий, проведение в минимально возможные сроки в зимний период.*

*Крайние сроки проведения мероприятия - 2017 г.*

Сведения для расчёта степени повреждения:

год образования старого сухостоя 2013 ;

основная причина повреждения древесины отработано короедом-типографом в прошлые годы ;

Дата проведения обследований 11.04.2017 .

Исполнитель работ по проведению лесопатологического обследования:

ФИО Петрин А.В. Подпись 

**\*\* Раздел включается в акт в случае проведения лесопатологического обследования инструментальным способом.**



Результаты проведения лесопатологического обследования лесных насаждений за апрель 2017 г.  
(месяц)

Субъект Российской Федерации

Московская область

Лесничество (лесопарк)

Московское учебно-опытное

Участковое лесничество

Гребневское

Урочище (лесная дача)

Щелковское

1	2	3	4	5	6	7	Таксационная характеристика лесного насаждения									17	Распределение деревьев по категориям состояния, % от запаса											29	30	31	32	Назначенные мероприятия				
							8	9	10	11	12	13	14	15	16		18	19	20	21	22	23	24	25	26	27	28					33	34			
25	8	1,9	защитные	Лесопарковые зоны	1	0,2	5Е3Ос2Б+Дн	Е	Ос	Б	Д	75	25	24	ЕСЛШ	0,6	1	300	136	25	0	0	0	0	71	0	2	0	2	0	613	75	343	100	СРС	0,2

Показатели, не соответствующие таксационному описанию отмечаются «\*».

Исполнитель работ по проведению лесопатологического обследования:

ФИО Петрин А.В.

Подпись 

Дата составления документа \_\_\_\_\_

Телефон 8-496-542-92-24



**Результаты проведения лесопатологического обследования в лесных насаждениях,  
повреждённых вредителями леса (хвое- листогрызущими) за \_\_\_\_\_ 201\_\_ г.**

(месяц)

Субъект Российской Федерации \_\_\_\_\_ Лесничество (лесопарк) \_\_\_\_\_ Московское учебно-опытное

Участковое лесничество \_\_\_\_\_ Гребневское Урочище (лесная дача) \_\_\_\_\_ Щелковское

Номер квартала	Номер выдела	Площадь выдела, га	Целевое назначение лесов	Категория защитных лесов	Номер лесопатологического выдела	Площадь лесопатологического выдела, га	Таксационная характеристика лесного насаждения									Вид вредителя	Доля повреждённых деревьев, % от количества	Распределение деревьев по степени объедания кроны, % от числа стволов				Фаза развития вредителя	Назначенные мероприятия		
							состав	порода	Возраст	средняя высота, м	средний диаметр, см	тип леса	полнота	бонитет	запас, куб. м/га			до 25	26-49	50-75	более 75		вид	площадь, га	Сроки проведения
1	2	3	4	5	6	7	8	9	10	11	12	13	14	15	16	17	18	19	20	21	22	23	24	25	26
-	-	-	-	-	-	-	-	-	-	-	-	-	-	-	-	-	-	-	-	-	-	-	-	-	-

Показатели, не соответствующие таксационному описанию отмечаются «\*».

Исполнитель работ по проведению лесопатологического обследования:

ФИО Петрин А.В. Подпись 

Дата составления документа 11.04.2017 Телефон 8-496-542-92-24



**Результаты проведения лесопатологических обследований лесных насаждений  
с использованием авиационных средств**

Субъект Российской Федерации \_\_\_\_\_ Лесничество (лесопарк) \_\_\_\_\_

Участковое лесничество \_\_\_\_\_ Урочище (лесная дача) \_\_\_\_\_

Государственный и регистрационный знаки летательного аппарата \_\_\_\_\_

Изготовитель, тип летательного аппарата \_\_\_\_\_

Серийный идентификационный номер воздушного судна \_\_\_\_\_

Дата вылета \_\_\_\_\_ Местное время вылета \_\_\_\_\_ Пункт вылета \_\_\_\_\_ Время полёта \_\_\_\_\_

Номер квартала	Номер выдела	Номер лесопатологического выдела	Площадь лесопатологического выдела, га	Перечень таксационных выделов, входящих в лесопатологический выдел	Повреждаемая порода	Доля усыхающих и погибших деревьев, %								Степень повреждения полога, %		Тип распределения повреждённых (погибших) деревьев (равномерное, групповое, куртинное, сплошное усыхание (повреждение))	Причина повреждения	Назначенные мероприятия		
						усыхающие	свежий сухостой	старый сухостой	свежий ветровал	свежий бурелом	старый ветровал	старый бурелом	аварийные деревья	дефаолиция	дехромация			вид	площадь, га	Сроки проведения
1	2	3	4	5	6	7	8	9	10	11	12	13	14	15	16	17	18	19	20	21
-	-	-	-	-	-	-	-	-	-	-	-	-	-	-	-	-	-	-	-	-
-	-	-	-	-	-	-	-	-	-	-	-	-	-	-	-	-	-	-	-	-

Исполнитель работ по проведению лесопатологических обследований:

ФИО Петрин А.В.

Подпись \_\_\_\_\_

Дата составления документа 11.04.2017

Телефон 8-496-542-92-24





## Ведомость перечета деревьев назначенных в рубку

ВРЕМЕННАЯ ПРОБНАЯ ПЛОЩАДЬ № \_\_\_\_\_

Субъект Российской Федерации Московская область

Лесничество (лесопарк) Гребневское . Квартал 25 . Выдел 8

Площадь 0,2 га, \_\_\_\_\_ .

Номер очага вредных организмов \_\_\_\_\_ Размер пробной площади 0,2 га.

Таксационная характеристика:

тип леса ЕСЛШ состав ; 5Е3Ос2Б+Дн возраст 75 бонитет I

полнота 0,6 запас на га 300 возобновление нет

Время и причина ослабления лесного насаждения: 2013 г.

Повреждено (заселено и обработано) короедом-типографом(343)

Тип очага вредных организмов: эпизодический, хронический (подчеркнуть).

Фаза развития очага вредных организмов: начальная, нарастания численности, собственно вспышка, кризис (подчеркнуть). Затухший очаг

Состояние лесного насаждения, намечаемые мероприятия:

*Состояние насаждения - погибшее*

*С целью предотвращения негативных процессов или снижения ущерба от их воздействия рекомендуется проведение **сплошной санитарной рубки на площади 0,2 га.***

*Мероприятия, необходимые для предупреждения повреждения или поражения смежных насаждений: своевременное проведение проектируемых мероприятий, проведение в минимально возможные сроки в зимний период.*

*Меры по обеспечению возобновления: лесные культуры.*

Исполнитель работ по проведению лесопатологического обследования:

ФИО Петрин А.В.

Подпись 

Дата составления документа 11.04.2017

Телефон 8-496-542-92-24

## ВЕДОМОСТЬ ПЕРЕЧЕТА ДЕРЕВЬЕВ

Порода: Ель

ступени толщины, см	Количество деревьев по категориям состояния, шт.																Всего деревьев по ступеням толщины	
	I	II	III	IV		V		VI			ветровал, бурелом			аварийные деревья			шт.	в т.ч. подлежат рубке. %
				НЗ	З	НЗ	З	НЗ	З	О	НЗ	З	О	НЗ	З	О		
1	2	3	4	5	6	7	8	9	10	11	12	13	14	15	16	17	18	19
12																		
16	2										25						27	93
20											22						22	100
24	4										16		2				22	82
28	1										14		2				17	94
32											16						16	100
36 и более																		
Итого	7										93		4				104	97
Итого, %	6,7										89,4		3,8				100	93,3

Порода: Береза

ступени толщины, см	Количество деревьев по категориям состояния, шт.																Всего деревьев по ступеням толщины	
	I	II	III	IV		V		VI			ветровал, бурелом			аварийные деревья			шт.	в т.ч. подлежат рубке. %
				НЗ	З	НЗ	З	НЗ	З	О	НЗ	З	О	НЗ	З	О		
1	2	3	4	5	6	7	8	9	10	11	12	13	14	15	16	17	18	19
12																		
16	7																7	
20	3																3	
24	6																6	
28	5																5	
32																		
36 и более																		
Итого	21																21	
Итого, %	100																100	

Порода: Осина

ступени толщины, см	Количество деревьев по категориям состояния, шт.																Всего деревьев по ступеням толщины	
	I	II	III	IV		V		VI			ветровал, бурелом			аварийные деревья			шт.	в т.ч. подлежат рубке. %
				НЗ	З	НЗ	З	НЗ	З	О	НЗ	З	О	НЗ	З	О		
1	2	3	4	5	6	7	8	9	10	11	12	13	14	15	16	17	18	19
12																		
16	2																2	
20	3																3	
24	2																2	
28	2																2	
32																		
36 и более																		
Итого	9																9	
Итого, %	100																100	

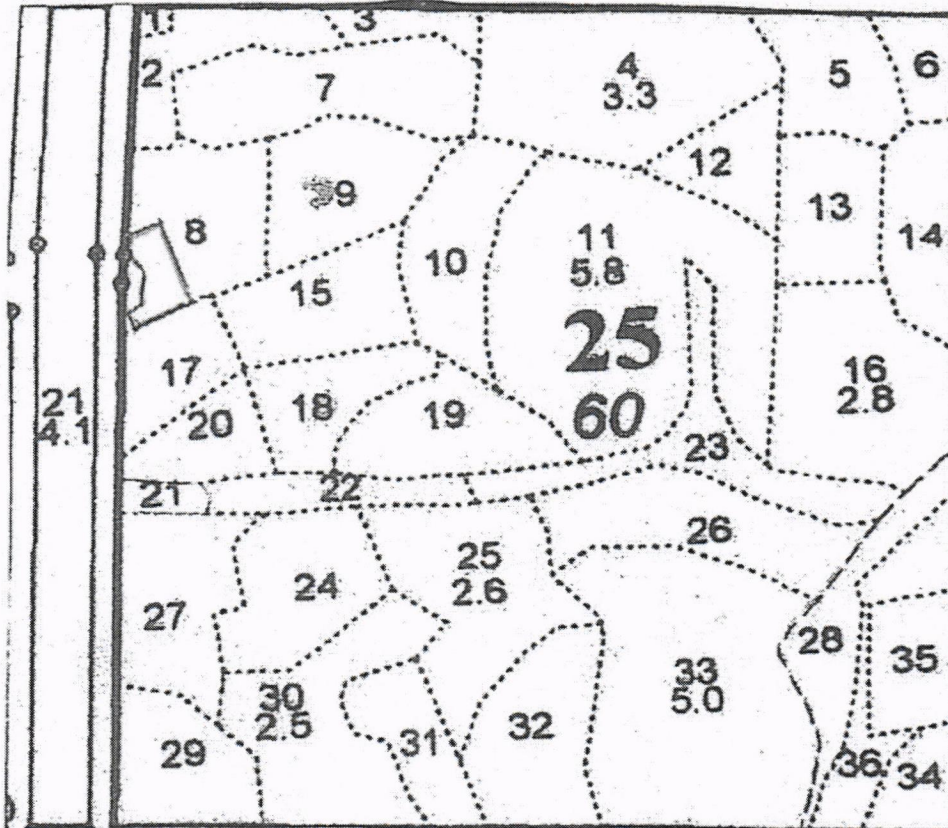
Порода: Дуб

ступени толщины, см	Количество деревьев по категориям состояния, шт.																Всего деревьев по ступеням толщины	
	I	II	III	IV		V		VI			ветровал, бурелом			аварийные деревья			шт.	в т.ч. подлежат рубке. %
				НЗ	З	НЗ	З	НЗ	З	О	НЗ	З	О	НЗ	З	О		
1	2	3	4	5	6	7	8	9	10	11	12	13	14	15	16	17	18	19
12																		
16																		
20																		
24																		
28																		
32	2																2	
36 и более																		
Итого	2																2	
Итого, %	100																100	

Примечание: НЗ - незаселенное, З - заселенное, О - отработанное вредителями.



### Абрис участка



Номер выдела	Ленты (круговой площадки) перечёта				
	№ ленты (площадки)	длина, м	ширина, м	радиус, м	площадь, га

Номера точек	Координаты	Румбы линий	Длина, м
0-1		ЮЗ:6°	250
1-2		СЗ:15°	18
2-3		СВ:56°	39
3-4		ЮВ:32°	66
4-5		ЮЗ:57°	67
5-6		СЗ:3°	18
6-7		СВ:89°	15
7-8		СВ:2°	34
8-1		СЗ:80°	12

Условные обозначения: \_\_\_\_\_

Исполнитель работ по проведению лесопатологического обследования:

ФИО Петрин А.В.

Подпись 

Дата составления документа 11.04.2017

Телефон 8-496-542-92-24