



УТВЕРЖДАЮ:

Должность: Заместитель председателя
Комитета лесного хозяйства
Московской области

ФИО: А.В. Прокопченко

Дата: 13.04.2017

Акт
лесопатологического обследования № 374

лесных насаждений Луховицкое лесничества (лесопарка)
Московской области (субъект Российской Федерации)

Способ лесопатологического обследования:

1. Визуальный

2. Инструментальный

Место проведения

| Участковое лесничество | Урочище (дача) | Квартал (кварталы) | Выдел (выделы) | Площадь, га |
|------------------------|-------------------|-----------------------|----------------|-------------|
| Белоомутское | - | 52 | 25 | 6 |

Лесопатологическое обследование проведено на общей площади 6,0 га.

1. Визуальное лесопатологическое обследование.*

Наземное

Дистанционное

1.1. На площади 6 га фактическая таксационная характеристика лесного насаждения соответствует (не соответствует) таксационному описанию (нужное подчеркнуть). Причины несоответствия: -

Список участков с выявленными несоответствиями приведён в приложении 1 к настоящему Акту.

1.2. Лесные насаждения с нарушенной и утраченной устойчивостью выявлены на площади (га):

| Участковое лесничество | Урочище (дача) | Площадь, га | | Причина ослабления (гибели) |
|------------------------|----------------|----------------------------|----------------------------|-----------------------------|
| | | с нарушенной устойчивостью | с утраченной устойчивостью | |
| Белоомутское | - | - | - | |
| | | | | |
| | | | | |
| | | | | |
| Итого: | | 0 | 0 | |

Состояние обследованных лесных насаждений приведено в приложениях 1.1-1.4 к Акту в зависимости от метода проведения ЛПО.

1.3. В обследованных лесных участках прогнозируется:

| Прогноз | Площадь, га |
|--|-------------|
| Ослабление лесных насаждений | 0 |
| Усыхание лесных насаждений различной степени | 0 |
| Развитие очагов вредных организмов | 0 |

1.4. Обнаружено загрязнение лесного участка отходами и выбросами: промышленными
бытовыми

| Вид загрязнения | Размеры загрязнения | | | Объём, кубм | Площадь загрязнения, га |
|-----------------|---------------------|-----------|-----------|-------------|-------------------------|
| | длина, м | ширина, м | высота, м | | |
| - | 0 | 0 | 0 | 0 | 0 |
| - | 0 | 0 | 0 | 0 | 0 |

ЗАКЛЮЧЕНИЕ

Оценка текущего санитарного и лесопатологического состояния лесных насаждений, назначенные профилактические мероприятия по защите лесов, агитационные мероприятия:

Санитарное состояние насаждения - удовлетворительное; насаждение - устойчивое.

В насаждении присутствуют ветровал (821), бурелом (822).

Состав насаждения по данным таксационного описания: 10С

По состоянию насаждения назначается уборка 100% неликвидной древесины (УНД) на

площади (га): 1 на основании Приказа Министерства природных ресурсов РФ от 12.09.2016 №470

Исполнитель работ по проведению лесопатологического обследования:

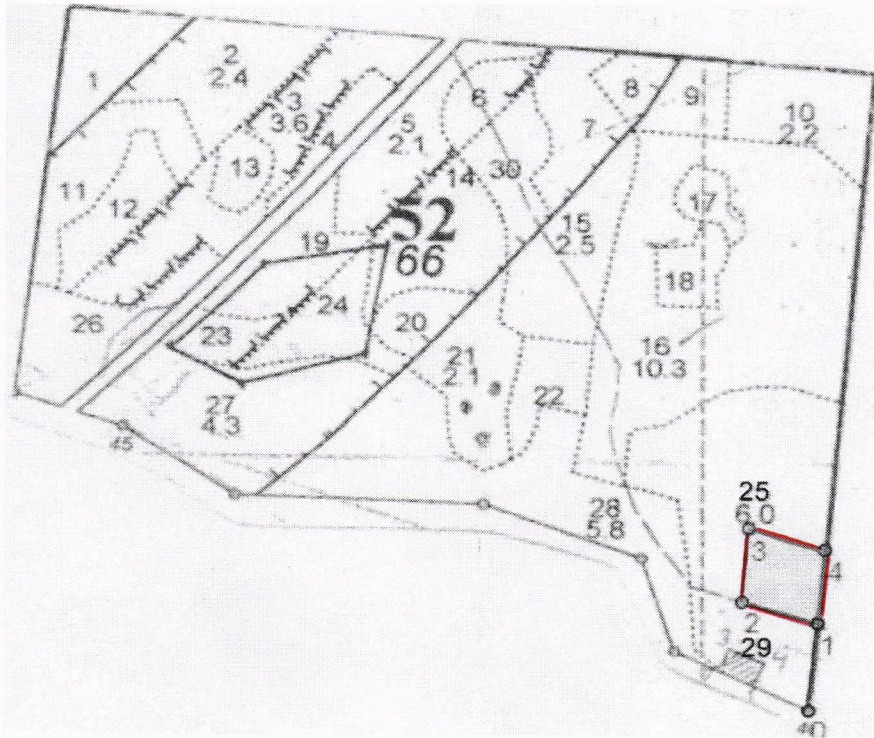
Ведущий инженер-лесопатолог

Дементьев М.А.



*Раздел включается в акт, в случае проведения лесопатологического обследования визуальным способом.

Абрис участка

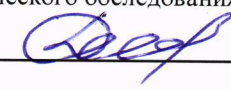


| Номер выдела | Ленты (круговой площадки) перечёта | | | | |
|--------------|------------------------------------|----------|-----------|-----------|-------------|
| | № ленты (площадки) | длина, м | ширина, м | радиус, м | площадь, га |
| 25 | | | | | |
| | | | | | |
| | | | | | |
| | | | | | |

| Номера точек | Координаты | Румбы линий | Длина, м |
|--------------|------------|-------------|----------|
| | | | |
| | | | |
| | | | |
| | | | |
| | | | |
| | | | |
| | | | |
| | | | |

Условные обозначения: _____ - граница выдела

Исполнитель работ по проведению лесопатологического обследования:

Ведущий инженер-лесопатолог Дементьев М.А. 

Дата составления документа 11.04 2017 Телефон 8(496)-632-15-62