



Должность: Заместитель председателя
Комитета лесного хозяйства
Московской области

Ф.И.О: А.В. Прокопченко

Дата: 13.04.2017

Акт
лесопатологического обследования № 373

лесных насаждений Клинское лесничества (лесопарка)
Московской области (субъект Российской Федерации)

Способ лесопатологического обследования: 1. Визуальный
2. Инструментальный

Место проведения

Участковое лесничество	Урочище (дача)	Квартал (кварталы)	Выдел (выделы)	Площадь, га
Крюковское	-	54	16	5,4
Крюковское	-	54	23	0,9

Лесопатологическое обследование проведено на общей площади 6,3 га.

1. Визуальное лесопатологическое обследование.*

Наземное

Дистанционное

1.1. На площади 5,4 га фактическая таксационная характеристика лесного насаждения соответствует (не соответствует) таксационному описанию (нужное подчеркнуть). Причины несоответствия _____

Список участков с выявленными несоответствиями приведён в приложении 1 к настоящему Акту.

1.2. Лесные насаждения с нарушенной и утраченной устойчивостью выявлены на площади _____ га.

Участковое лесничество	Урочище (дача)	Площадь, га		Причина ослабления (гибели)
		с нарушенной устойчивостью	с утраченной устойчивостью	
Крюковское кв. 54 вид. 16	-	0	0	
Итого:				

Состояние обследованных лесных насаждений приведено в приложениях 1.1-1.4 к Акту в зависимости от метода проведения ЛПО.

1.3. В обследованных лесных участках прогнозируется:

Прогноз	Площадь, га
Ослабление лесных насаждений	
Усыхание лесных насаждений различной степени	
Развитие очагов вредных организмов	

1.4. Обнаружено загрязнение лесного участка отходами и выбросами: промышленными
бытовыми

Вид загрязнения	Размеры загрязнения			Объём, кубм	Площадь загрязнения, га
	длина, м	ширина, м	высота, м		

ЗАКЛЮЧЕНИЕ

Оценка текущего санитарного и лесопатологического состояния лесных насаждений, назначенные профилактические мероприятия по защите лесов, агитационные мероприятия:

Санитарное состояние насаждения -удовлетворительное; насаждение-устойчивое.

В насаждении присутствуют бурелом (822)и ветровал (821)

После выборки ветровала и бурелома полнота насаждения составит 0,7

По состоянию насаждения назначена уборка 100 % неликвидной древесины на площади 1,2 га на основании

Приказа Министерства природных ресурсов и экологии РФ от 12.09.2016 № 470

Состав насаждения по данным таксационного описания 8Е2С+Б

Исполнитель работ по проведению лесопатологического обследования:

ФИО Викулин Е.А.

Подпись



*Раздел включается в акт, в случае проведения лесопатологического обследования визуальным способом.

1. Визуальное лесопатологическое обследование.*

Наземное

Дистанционное

1.1. На площади 0,9 га фактическая таксационная характеристика лесного насаждения соответствует (не соответствует) таксационному описанию (нужное подчеркнуть). Причины несоответствия _____

Список участков с выявленными несоответствиями приведен в приложении 1 к настоящему Акту.

1.2. Лесные насаждения с нарушенной и утраченной устойчивостью выявлены на площади _____ га.

Участковое лесничество	Урочище (дача)	Площадь, га		Причина ослабления (гибели)
		с нарушенной устойчивостью	с утраченной устойчивостью	
Крюковское кв.54 вид. 23	-	0	0	
Итого:				

Состояние обследованных лесных насаждений приведено в приложениях 1.1-1.4 к Акту в зависимости от метода проведения ЛПО.

1.3. В обследованных лесных участках прогнозируется:

Прогноз	Площадь, га
Ослабление лесных насаждений	
Усыхание лесных насаждений различной степени	
Развитие очагов вредных организмов	

1.4. Обнаружено загрязнение лесного участка отходами и выбросами: промышленными
бытовыми

Вид загрязнения	Размеры загрязнения			Объем, кубм	Площадь загрязнения, га
	длина, м	ширина, м	высота, м		

ЗАКЛЮЧЕНИЕ

Оценка текущего санитарного и лесопатологического состояния лесных насаждений, назначенные профилактические мероприятия по защите лесов, агитационные мероприятия:

Санитарное состояние насаждения -удовлетворительное; насаждение-устойчивое.

В насаждении присутствуют бурелом (822)и ветровал (821)

После выборки ветровала и бурелома полнота насаждения составит 0,6

По состоянию насаждения назначена уборка 100 % неликвидной древесины на площади 0,5 га на основании

Приказа Министерства природных ресурсов и экологии РФ от 12.09.2016 № 470

Состав насаждения по данным таксационного описания 5Е4ОС1Б

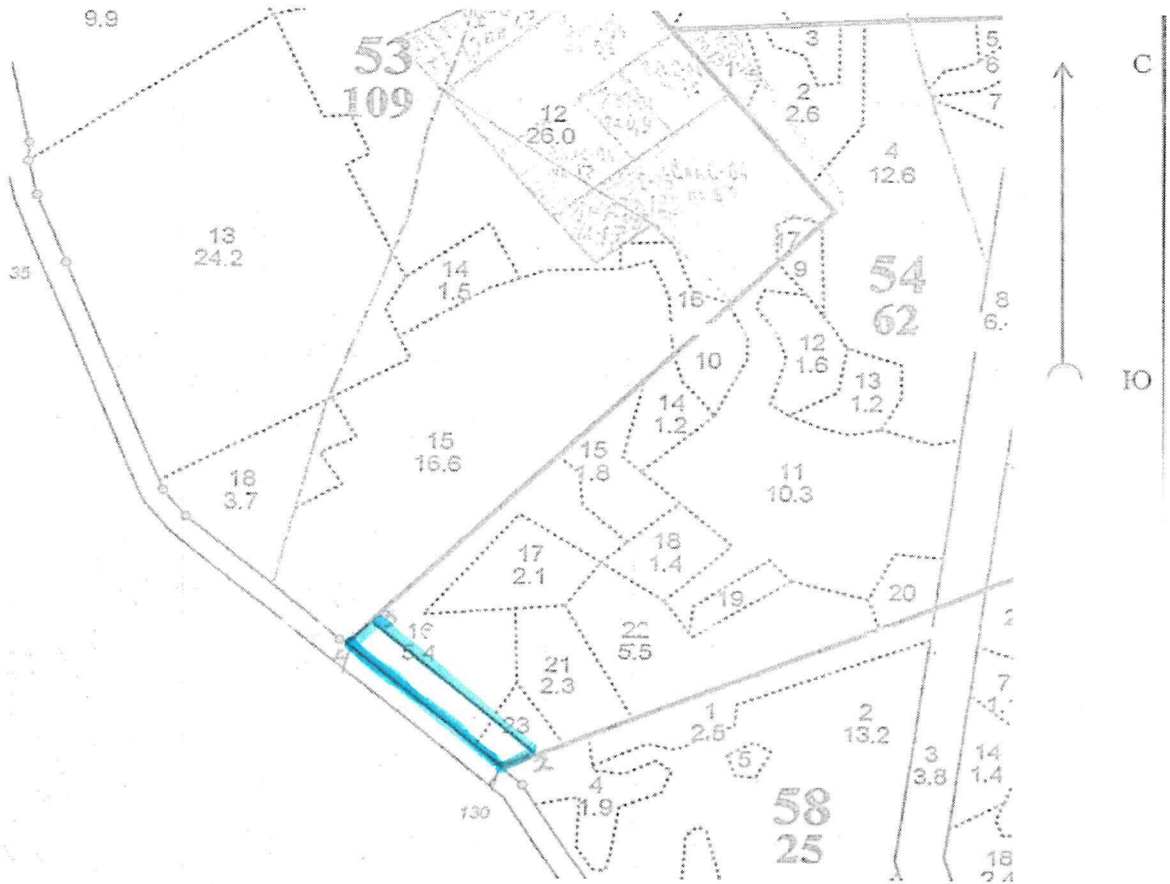
Исполнитель работ по проведению лесопатологического обследования:

ФИО Викулин Е.А.

Подпись 

*Раздел включается в акт, в случае проведения лесопатологического обследования визуальным способом.

Абрис участка



Номер выдела	Ленты (круговой площадки) перечёта				
	№ ленты (площадки)	длина, м	ширина, м	радиус, м	площадь, га

Номера точек	Координаты	Румбы линий	Длина, м
1-2			
2-3			
3-4			
4-1			

Условные обозначения: _____ граница выдела

Исполнитель работ по проведению лесопатологического обследования:

ФИО Викулин Е.А.

Подпись 

Дата составления документа 11.04.2017

Телефон 84962426942