


УТВЕРЖДАЮ:

 Заместитель председателя

 Комитета лесного хозяйства

 Московской области

 Ф.И.О: А.В. Прокопченко

 Дата: 06.04.2018



Акт
лесопатологического обследования № 349

лесных насаждений Подольского лесничества (лесопарка)
Московской области (субъект Российской Федерации)

Способ лесопатологического обследования: 1. Визуальный
 2. Инструментальный

Место проведения

Участковое лесничество	Урочище (дача)	Квартал (кварталы)	Выдел (выделы)	Площадь, га
Коробовское	-	10	1	4,8
Коробовское	-	10	2	5,5
Коробовское	-	10	6	0,4

Лесопатологическое обследование проведено на общей площади 10,7 га.

1. Визуальное лесопатологическое обследование.*

Наземное

Дистанционное

1.1. На площади 4,8 га фактическая таксационная характеристика лесного насаждения **соответствует** (не соответствует) таксационному описанию (нужное подчеркнуть). Причины несоответствия _____

Список участков с выявленными несоответствиями приведён в приложении 1 к настоящему Акту.

1.2. Лесные насаждения с нарушенной и утраченной устойчивостью выявлены _____ на площади - га.

Участковое лесничество	Урочище (дача)	Площадь, га		Причина ослабления (гибели)
		с нарушенной устойчивостью	с утраченной устойчивостью	
Итого:				

Состояние обследованных лесных насаждений приведено в приложениях 1.1-1.4 к Акту в зависимости от метода проведения ЛПО.

1.3. В обследованных лесных участках прогнозируется:

Прогноз	Площадь, га
Ослабление лесных насаждений	
Усыхание лесных насаждений различной степени	
Развитие очагов вредных организмов	

1.4. Обнаружено загрязнение лесного участка отходами и выбросами: промышленными
бытовыми

Вид загрязнения	Размеры загрязнения			Объём, кубм	Площадь загрязнения, га
	длина, м	ширина, м	высота, м		

ЗАКЛЮЧЕНИЕ

Оценка текущего санитарного и лесопатологического состояния лесных насаждений, назначенные профилактические мероприятия по защите лесов, агитационные мероприятия:

Санитарное состояние насаждения - удовлетворительное; насаждение - устойчивое.

Состав насаждения по таксационному описанию 6Д4Б

В насаждении присутствуют бурелом (822) и ветровал (821)

По состоянию насаждения назначена 100% уборка неликвидной древесины на площади 2 га на основании Приказа Министерства природных ресурсов и экологии РФ от 12.09.2016 № 470.

С целью предотвращения негативных процессов или снижения ущерба от их воздействия необходимо проводить надзор за состоянием насаждения на площади 2,8 га.

Исполнитель работ по проведению лесопатологического обследования:

ФИО Шалагина Е.П.

Подпись 

*Раздел включается в акт, в случае проведения лесопатологического обследования визуальным способом.

1. Визуальное лесопатологическое обследование.*

Наземное

Дистанционное

1.1. На площади 5,5 га фактическая таксационная характеристика лесного насаждения **соответствует** (не соответствует) таксационному описанию (нужное подчеркнуть). Причины несоответствия _____

Список участков с выявленными несоответствиями приведён в приложении 1 к настоящему Акту.

1.2. Лесные насаждения с нарушенной и утраченной устойчивостью выявлены _____ на площади - га.

Участковое лесничество	Урочище (дача)	Площадь, га		Причина ослабления (гибели)
		с нарушенной устойчивостью	с утраченной устойчивостью	
Итого:				

Состояние обследованных лесных насаждений приведено в приложениях 1.1-1.4 к Акту в зависимости от метода проведения ЛПО.

1.3. В обследованных лесных участках прогнозируется:

Прогноз	Площадь, га
Ослабление лесных насаждений	
Усыхание лесных насаждений различной степени	
Развитие очагов вредных организмов	

1.4. Обнаружено загрязнение лесного участка отходами и выбросами: промышленными
бытовыми

Вид загрязнения	Размеры загрязнения			Объём, кубм	Площадь загрязнения, га
	длина, м	ширина, м	высота, м		

ЗАКЛЮЧЕНИЕ

Оценка текущего санитарного и лесопатологического состояния лесных насаждений, назначенные профилактические мероприятия по защите лесов, агитационные мероприятия:

Санитарное состояние насаждения - удовлетворительное; насаждение - устойчивое.

Состав насаждения по таксационному описанию 7Б1ЛП2Д+ОС+С+ЛП

В насаждении присутствуют бурелом (822) и ветровал (821)

По состоянию насаждения назначена 100% уборка неликвидной древесины на площади 0,4 га на основании Приказа Министерства природных ресурсов и экологии РФ от 12.09.2016 № 470.

С целью предотвращения негативных процессов или снижения ущерба от их воздействия необходимо проводить надзор за состоянием насаждения на площади 5,1 га.

Исполнитель работ по проведению лесопатологического обследования:

ФИО Шалагина Е.П.

Подпись 

*Раздел включается в акт, в случае проведения лесопатологического обследования визуальным способом.

1. Визуальное лесопатологическое обследование.*

Наземное

Дистанционное

1.1. На площади 0,4 га фактическая таксационная характеристика лесного насаждения **соответствует** (не соответствует) таксационному описанию (нужное подчеркнуть). Причины несоответствия _____

Список участков с выявленными несоответствиями приведён в приложении 1 к настоящему Акту.

1.2. Лесные насаждения с нарушенной и утраченной устойчивостью выявлены _____ на площади - га.

Участковое лесничество	Урочище (дача)	Площадь, га		Причина ослабления (гибели)
		с нарушенной устойчивостью	с утраченной устойчивостью	
Итого:				

Состояние обследованных лесных насаждений приведено в приложениях 1.1-1.4 к Акту в зависимости от метода проведения ЛПО.

1.3. В обследованных лесных участках прогнозируется:

Прогноз	Площадь, га
Ослабление лесных насаждений	
Усыхание лесных насаждений различной степени	
Развитие очагов вредных организмов	

1.4. Обнаружено загрязнение лесного участка отходами и выбросами: промышленными
бытовыми

Вид загрязнения	Размеры загрязнения			Объём, кубм	Площадь загрязнения, га
	длина, м	ширина, м	высота, м		

ЗАКЛЮЧЕНИЕ

Оценка текущего санитарного и лесопатологического состояния лесных насаждений, назначенные профилактические мероприятия по защите лесов, агитационные мероприятия:

Санитарное состояние насаждения - удовлетворительное; насаждение - устойчивое.

Состав насаждения по таксационному описанию 7БЗД

В насаждении присутствуют бурелом (822) и ветровал (821)

По состоянию насаждения назначена 100% уборка неликвидной древесины на площади 0,3 га на основании Приказа Министерства природных

ресурсов и экологии РФ от 12.09.2016 № 470.

С целью предотвращения негативных процессов или снижения ущерба от их воздействия необходимо проводить надзор за состоянием насаждения на площади 0,1 га.

Исполнитель работ по проведению лесопатологического обследования:

ФИО Шалагина Е.П

Подпись 

*Раздел включается в акт, в случае проведения лесопатологического обследования визуальным способом.

Октябрь

Результаты проведения лесопатологического обследования лесных насаждений за

(месяц)

Подольское

Лесничество (лесопарк)

Урочище (лесная дача)

Московская область

Коровское

Субъект Российской Федерации

Участковое лесничество

№ кв.	№ выдела	Площадь выдела, га	Целевое назначение лесов	Категория защитных лесов	№ лесопатологического участка	Площадь лесопатологического участка, га	№ выдела	Таксационная характеристика лесного насаждения										Число деревьев на пробе, шт.	Распределение деревьев по категориям состояния, % от запаса										Признаки повреждения деревьев	Доля поврежденных деревьев, %	Причина ослабления, повреждения	Подожгит рубке, %	Назначенные мероприятия	
								состав	порода	возраст	средняя высота, м	средний диаметр, см	тип леса	плотность	бонитет	запас, куб. м/га	без признаков ослабления		ослабленные	ослабленные	усыхающие	свежий сухостой	старый сухостой	свежий ветровал	старый ветровал	свежий бурелом	старый бурелом	аварийные					деревья	деревья
10	1	4,8	Защитные	Лесопарковые зоны	1	2	б/д/б	Д	110	24	36	ДСШ	0,4	3	140	-	-	-	-	-	-	-	-	-	-	-	-	-	-	УНД	2	УНД	0,4	
10	2	5,5	Защитные	Лесопарковые зоны	2	0,4	7Б1ЛП2Д+ОС+С+ЛП	Б	90	28	32	ДСШ	0,6	1	200	-	-	-	-	-	-	-	-	-	-	-	-	-	-	УНД	0,4	УНД	0,4	
10	6	0,4	Защитные	Лесопарковые зоны	3	0,3	7Б3Д	Б	90	28	36	ДСШ	0,5	1	180	-	-	-	-	-	-	-	-	-	-	-	-	-	-	УНД	0,3	УНД	0,3	

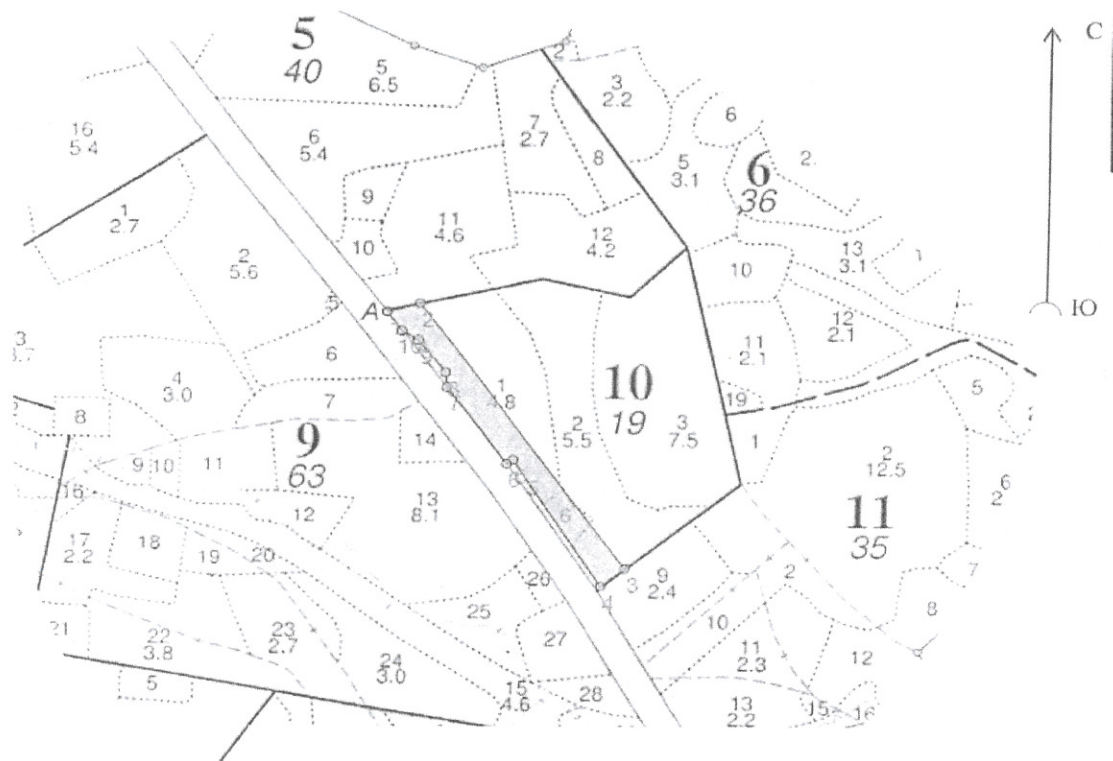
Показатели, не соответствующие таксационному описанию отмечаются «*».
Исполнитель работ по проведению лесопатологического обследования:

ФИО Шалагина Е.П. Подпись *Шалагина*

Дата составления документа 04.04.2018 Телефон 89647101101

Абрис участка

М 1:10000



Номер выдела	Ленты (круговой площадки) перечёта				
	№ ленты (площадки)	длина, м	ширина, м	радиус, м	площадь, га

Номера точек	Координаты	Румбы линий	Длина, м

Условные обозначения:

Исполнитель работ по проведению лесопатологического обследования:

ФИО Шалагина Е.П.

Подпись *Шалагина Е.П.*






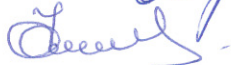
Дата составления документа 01.04.2018

Телефон 89647101101

АКТ
обследования лесного участка

На основании Приказа Министерства природных ресурсов и экологии Российской Федерации от 12.09.2017 № 470 «Об утверждении Правил осуществления мероприятий по предупреждению распространения вредных организмов» и Приказа Федерального агентства лесного хозяйства от 14.12.2010 № 485 «Об утверждении особенностей использования, охраны, защиты, воспроизводства лесов, расположенных в водоохранных зонах, лесов, выполняющих функции защиты природных и иных объектов, ценных лесов, а также лесов, расположенных на особо защитных участках лесов» комиссия в составе: заместителя директора филиала-лесничего Подольского филиала ГКУ МО «Мособллес» Бычкова А.Г.; начальника отдела лесного хозяйства Подольского филиала ГКУ МО «Мособллес» Орешкиной А.Р.; ведущего инженера - лесопатолога Подольского филиала ГКУ МО «Мособллес» Шалагиной Е.П.; инженера отдела защиты леса и экспедиционных работ ФБУ «Рослесозащита» Бычковой Л.А. (по согласованию); главного эксперта отдела по сельскому хозяйству и охраны окружающей среды администрации Ленинского муниципального района Оловникова С.С.; общественного лесного инспектора Московской области Крощука Я. И. (дата рождения: 04.09.1947 г. серия 4602 номер 369315 выдан Видновским ОВД Ленинского района Московской области от 12.03.2002 код подразделения 503-006; проживающий по адресу гор. Видное, мкр. Солнечный д. 1, кв.54), провели обследование обоснованности назначения санитарно-оздоровительного мероприятия – уборка неликвидной древесины в выделе 1 квартала 10 площадью 4,8 га Коробовского участкового лесничества.

По таксационному описанию 1 выдел 10 квартала Коробовского участкового лесничества является особо защитным участком (ОЗУ)* и особо охраняемые природные территории (ООПТ). Фактический состав насаждения 6Д4Б, 7ЛПЗОС. На территории лесного участка имеются: ветровальная, буреломная неликвидная древесина. По результатам обследования установлена необходимость проведения санитарно-оздоровительного мероприятия – уборка неликвидной древесины с целью предотвращения негативных процессов и снижения ущерба от их негативного воздействия.

Заместитель директора филиала-лесничего Подольского филиала ГКУ МО «Мособллес»		А.Г. Бычков
Начальник отдела лесного хозяйства Подольского филиала ГКУ МО «Мособллес»		А.Р. Орешкина
Ведущий инженер-лесопатолог Подольского филиала ГКУ МО «Мособллес»		Е.П. Шалагина
Инженер отдела защиты леса и экспедиционных работ ФБУ «Рослесозащита»		Л.А. Бычкова
Главный эксперт отдела по сельскому хозяйству и охраны окружающей среды Администрация Ленинского муниципального района		С.С. Оловников
Общественный лесной инспектор Московской области		Я.И. Крощук

* При ОЗУ, введенных не по биологическим характеристикам участка, требуется участие профильного специалиста по профилю ОЗУ, имеющего право представлять организацию (научное учреждение).

АКТ
обследования лесного участка

На основании Приказа Министерства природных ресурсов и экологии Российской Федерации от 12.09.2017 № 470 «Об утверждении Правил осуществления мероприятий по предупреждению распространения вредных организмов» и Приказа Федерального агентства лесного хозяйства от 14.12.2010 № 485 «Об утверждении особенностей использования, охраны, защиты, воспроизводства лесов, расположенных в водоохранных зонах, лесов, выполняющих функции защиты природных и иных объектов, ценных лесов, а также лесов, расположенных на особо защитных участках лесов» комиссия в составе: заместителя директора филиала-лесничего Подольского филиала ГКУ МО «Мособллес» Бычкова А.Г.; начальника отдела лесного хозяйства Подольского филиала ГКУ МО «Мособллес» Орешкиной А.Р.; ведущего инженера - лесопатолога Подольского филиала ГКУ МО «Мособллес» Шалагиной Е.П.; инженера отдела защиты леса и экспедиционных работ ФБУ «Рослесозащита» Бычковой Л.А. (по согласованию); главного эксперта отдела по сельскому хозяйству и охраны окружающей среды администрации Ленинского муниципального района Оловникова С.С.; общественного лесного инспектора Московской области Крощука Я. И. (дата рождения: 04.09.1947 г. серия 4602 номер 369315 выдан Видновским ОВД Ленинского района Московской области от 12.03.2002 код подразделения 503-006; проживающий по адресу гор. Видное, мкр. Солнечный д. 1, кв.54), провели обследование обоснованности назначения санитарно-оздоровительного мероприятия – уборка неликвидной древесины в выделе 2 квартала 10 площадью 5,5 га Коробовского участкового лесничества.

По таксационному описанию 2 выдел 10 квартала Коробовского участкового лесничества является особо защитным участком (ОЗУ)* и особо охраняемые природные территории (ООПТ). Фактический состав насаждения 7Б1ЛП2Д+ОС+С+ЛП. На территории лесного участка имеются: ветровая, буреломная неликвидная древесина. По результатам обследования установлена необходимость проведения санитарно-оздоровительного мероприятия – уборка неликвидной древесины с целью предотвращения негативных процессов и снижения ущерба от их негативного воздействия.

Заместитель директора филиала-лесничего
Подольского филиала ГКУ МО «Мособллес»

А.Г. Бычков

Начальник отдела лесного хозяйства
Подольского филиала ГКУ МО «Мособллес»

А.Р. Орешкина

Ведущий инженер-лесопатолог
Подольского филиала ГКУ МО «Мособллес»

Е.П. Шалагина

Инженер отдела защиты леса и экспедиционных работ
ФБУ «Рослесозащита»

Л.А. Бычкова

Главный эксперт отдела по сельскому хозяйству и охраны окружающей среды
Администрация Ленинского муниципального района

С.С. Оловников

Общественный лесной инспектор Московской области

Я.И. Крощук

* При ОЗУ, введенных не по биологическим характеристикам участка, требуется участие профильного специалиста по профилю ОЗУ, имеющего право представлять организацию (научное учреждение).

АКТ
обследования лесного участка

На основании Приказа Министерства природных ресурсов и экологии Российской Федерации от 12.09.2017 № 470 «Об утверждении Правил осуществления мероприятий по предупреждению распространения вредных организмов» и Приказа Федерального агентства лесного хозяйства от 14.12.2010 № 485 «Об утверждении особенностей использования, охраны, защиты, воспроизводства лесов, расположенных в водоохраных зонах, лесов, выполняющих функции защиты природных и иных объектов, ценных лесов, а также лесов, расположенных на особо защитных участках лесов» комиссия в составе: заместителя директора филиала-лесничего Подольского филиала ГКУ МО «Мособллес» Бычкова А.Г.; начальника отдела лесного хозяйства Подольского филиала ГКУ МО «Мособллес» Орешкиной А.Р.; ведущего инженера - лесопатолога Подольского филиала ГКУ МО «Мособллес» Шалагиной Е.П.; инженера отдела защиты леса и экспедиционных работ ФБУ «Рослесозащита» Бычковой Л.А. (по согласованию); главного эксперта отдела по сельскому хозяйству и охраны окружающей среды администрации Ленинского муниципального района Оловникова С.С.; общественного лесного инспектора Московской области Крощука Я. И. (дата рождения: 04.09.1947 г. серия 4602 номер 369315 выдан Видновским ОВД Ленинского района Московской области от 12.03.2002 код подразделения 503-006; проживающий по адресу гор. Видное, мкр. Солнечный д. 1, кв.54), провели обследование обоснованности назначения санитарно-оздоровительного мероприятия – уборка неликвидной древесины в выделе 6 квартала 10 площадью 0,4 га Коробовского участкового лесничества.

По таксационному описанию 6 выдел 10 квартала Коробовского участкового лесничества является особо защитным участком (ОЗУ)* и особо охраняемые природные территории (ООПТ). Фактический состав насаждения 7БЗД. На территории лесного участка имеются: ветровальная, буреломная неликвидная древесина. По результатам обследования установлена необходимость проведения санитарно-оздоровительного мероприятия – уборка неликвидной древесины с целью предотвращения негативных процессов и снижения ущерба от их негативного воздействия.

Заместитель директора филиала-лесничего
Подольского филиала ГКУ МО «Мособллес»



А.Г. Бычков

Начальник отдела лесного хозяйства
Подольского филиала ГКУ МО «Мособллес»



А.Р. Орешкина

Ведущий инженер-лесопатолог
Подольского филиала ГКУ МО «Мособллес»



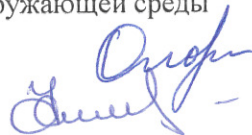
Е.П. Шалагина

Инженер отдела защиты леса и экспедиционных работ
ФБУ «Рослесозащита»



Л.А. Бычкова

Главный эксперт отдела по сельскому хозяйству и охраны окружающей среды
Администрация Ленинского муниципального района



С.С. Оловников

Общественный лесной инспектор Московской области

Я.И. Крошук

* При ОЗУ, введенных не по биологическим характеристикам участка, требуется участие профильного специалиста по профилю ОЗУ, имеющего право представлять организацию (научное учреждение).

Коробовское участковое лесничество

Н	Пло-	Состав	Подрост	по: Я: Вы-	Эле-	Воз-	Ди:	Кл:	Гр:	Бо:	Тип	Полн:	Запас	сырораств.	Кл:	Запас	на	выделе,	дес. М3				
де-	шадь,	длесок	покров,	поч:	со-	менг:	ас:	гуп:	ни:	леса	леса	ста	леса,	дес. М3	ас:	ста	леса,	дес. М3	ас:				
ла:	га	ва,	рельеф,	особенн:	Р:	та:	ра	со-	ам:	с:	па:	ни:	леса	леса	с:	су-	ре-	еди-	захламлени.	Хозяйственные			
		ка	ост	выдела.	Отмет:	ле-	ст	та	ет:	во:	во:	те:	Сумм:	на	обший:	в	т.	ч:	хо-	нич-	мероприятия		
		происх.	Наимен.	кат:	ру-	са:	ст	та	ет:	во:	во:	те:	а	пл:	по:	то:	стоя:	дин:	ные	дер.	общий	лик-	
		ег.	незалес.	земель:	С:	са:	р	ас:	ас:	т	ТЛУ	ош:	на	сос-	ва:	ва:	рн:	(ста:	ест.	ро-	вида:		
		хар.	лесных	культур:	с:	са:	р	та:	га:	т	дей	га	выдел:	ляю-	ос:	ро-	ос:	ро-	ест.	ро-	вида:		
		Кадастров.	оценка:	с:	са:	са:	р	та:	га:	т	ний	ши:	ти:	го:	ти:	го:	ти:	го:	воз:	воз:	вида:		
1	2	3	4	5	6	7	8	9	10	11	12	13	14	15	16	17	18	19	20	21	22	23	24

ООПТ РЕГИОН. ИЛИ МУНИЦИПАЛ. ЗНАЧ
озу: ДРУГИЕ ОСОБО ЗАЩИТНЫЕ УЧАСТКИ

6 , 4 7БЗД

10ЛП

подлесок: Кл лщ ж СРЕДНИЙ

рекреационная характеристика: тип ландшафта ЗАКР. ВЕРТ. СОМКН., класс эстетич. оценки-2, рекреационная оценка-СРЕДНЯЯ, класс устойчивости-2, проходимость-СРЕДНЯЯ, просматриваемость-СРЕДНЯЯ, стадия дигрессии -2

ООПТ РЕГИОН. ИЛИ МУНИЦИПАЛ. ЗНАЧ
озу: ДРУГИЕ ОСОБО ЗАЩИТНЫЕ УЧАСТКИ

7 , 2 ПРОСЕКА КВАРТАЛЬНАЯ

ширина 4,0 м, протяженность 0,5 км, ПЛОЩАДЬ ЗАХЛАМЛЕНА
рекреационная характеристика: тип ландшафта ОТКР. -С ЕД. ДЕРЕВ., класс эстетич. оценки-3, рекреационная оценка-НИЗКАЯ

ООПТ РЕГИОН. ИЛИ МУНИЦИПАЛ. ЗНАЧ

8 , 2 ГРАНИЦА ОКРУЖНАЯ

ширина 2,0 м, протяженность 1,0 км, ЗАРОСШАЯ
рекреационная характеристика: тип ландшафта ОТКР. -С ЕД. ДЕРЕВ., класс эстетич. оценки-3, рекреационная оценка-НИЗКАЯ

ООПТ РЕГИОН. ИЛИ МУНИЦИПАЛ. ЗНАЧ

Итого по кварталу

19,0

по составляющим породам

Д	150
Б	152
ОС	19
ЛП	147

468

РАСЧИСТКА

РАСЧИСТКА

КОПИЯ ВЕРНА
ЗАМ. ДИРЕКТОРА ФИЛИАЛА
ЛЕСНИЧЕГО
КУЗЬМИЦКАЯ С.А. *Иванов*