



УТВЕРЖДАЮ:

Должность: Заместитель председателя
Комитета лесного хозяйства
Московской области

Ф.И.О: А.В. Прокопченко

Дата: 06.04.2018

Акт
лесопатологического обследования № 344

лесных насаждений Подольского лесничества (лесопарка)
Московской области (субъект Российской Федерации)

Способ лесопатологического обследования:

1. Визуальный
2. Инструментальный

Место проведения

Участковое лесничество	Урочище (дача)	Квартал (кварталы)	Выдел (выделы)	Площадь, га
Подольское	-	42	3	4,1
Подольское	-	42	4	1,8
Подольское	-	42	5	0,1

Лесопатологическое обследование проведено на общей площади 6 га.

1. Визуальное лесопатологическое обследование.*

Наземное

Дистанционное

1.1. На площади 4,1 га фактическая таксационная характеристика лесного насаждения **соответствует** (не соответствует) таксационному описанию (нужное подчеркнуть). Причины несоответствия _____

Список участков с выявленными несоответствиями приведён в приложении 1 к настоящему Акту.

1.2. Лесные насаждения с нарушенной и утраченной устойчивостью выявлены _____ на площади - га.

Участковое лесничество	Урочище (дача)	Площадь, га		Причина ослабления (гибели)
		с нарушенной устойчивостью	с утраченной устойчивостью	
Итого:				

Состояние обследованных лесных насаждений приведено в приложениях 1.1-1.4 к Акту в зависимости от метода проведения ЛПО.

1.3. В обследованных лесных участках прогнозируется:

Прогноз	Площадь, га
Ослабление лесных насаждений	
Усыхание лесных насаждений различной степени	
Развитие очагов вредных организмов	

1.4. Обнаружено загрязнение лесного участка отходами и выбросами: промышленными
бытовыми

Вид загрязнения	Размеры загрязнения			Объём, кубм	Площадь загрязнения, га
	длина, м	ширина, м	высота, м		

ЗАКЛЮЧЕНИЕ

Оценка текущего санитарного и лесопатологического состояния лесных насаждений, назначенные профилактические мероприятия по защите лесов, агитационные мероприятия:

Санитарное состояние насаждения - удовлетворительное; насаждение - устойчивое.

Состав насаждения по таксационному описанию 10С+Б

В насаждении присутствуют бурелом (822) и ветровал (821)

По состоянию насаждения назначена 100% уборка неликвидной древесины на

площади 2,0 га на основании Приказа Министерства природных

ресурсов и экологии РФ от 12.09.2016 № 470.

С целью предотвращения негативных процессов или снижения ущерба от их воздействия

необходимо проводить надзор за состоянием насаждения на площади 2,1 га.

Исполнитель работ по проведению лесопатологического обследования:

ФИО Шалагина Е.П.

Подпись _____



*Раздел включается в акт, в случае проведения лесопатологического обследования визуальным способом.

1. Визуальное лесопатологическое обследование.*

Наземное

Дистанционное

1.1. На площади 1,8 га фактическая таксационная характеристика лесного насаждения **соответствует** (не соответствует) таксационному описанию (нужное подчеркнуть). Причины несоответствия _____

Список участков с выявленными несоответствиями приведён в приложении 1 к настоящему Акту.

1.2. Лесные насаждения с нарушенной и утраченной устойчивостью выявлены _____ на площади - га.

Участковое лесничество	Урочище (дача)	Площадь, га		Причина ослабления (гибели)
		с нарушенной устойчивостью	с утраченной устойчивостью	
Итого:				

Состояние обследованных лесных насаждений приведено в приложениях 1.1-1.4 к Акту в зависимости от метода проведения ЛПО.

1.3. В обследованных лесных участках прогнозируется:

Прогноз	Площадь, га
Ослабление лесных насаждений	
Усыхание лесных насаждений различной степени	
Развитие очагов вредных организмов	

1.4. Обнаружено загрязнение лесного участка отходами и выбросами: промышленными
бытовыми

Вид загрязнения	Размеры загрязнения			Объём, кубм	Площадь загрязнения, га
	длина, м	ширина, м	высота, м		

ЗАКЛЮЧЕНИЕ

Оценка текущего санитарного и лесопатологического состояния лесных насаждений, назначенные профилактические мероприятия по защите лесов, агитационные мероприятия:

Санитарное состояние насаждения - удовлетворительное; насаждение - устойчивое.

Состав насаждения по таксационному описанию 10Б+ОС

В насаждении присутствуют бурелом (822) и ветровал (821)

По состоянию насаждения назначена 100% уборка неликвидной древесины на площади 1 га на основании Приказа Министерства природных ресурсов и экологии РФ от 12.09.2016 № 470.

С целью предотвращения негативных процессов или снижения ущерба от их воздействия необходимо проводить надзор за состоянием насаждения на площади 0,8 га.

Исполнитель работ по проведению лесопатологического обследования:

ФИО Шалагина Е.П.

Подпись 

*Раздел включается в акт, в случае проведения лесопатологического обследования визуальным способом.

1. Визуальное лесопатологическое обследование.*

Наземное

Дистанционное

1.1. На площади 0,1 га фактическая таксационная характеристика лесного насаждения **соответствует** (не соответствует) таксационному описанию (нужное подчеркнуть). Причины несоответствия _____

Список участков с выявленными несоответствиями приведён в приложении 1 к настоящему Акту.

1.2. Лесные насаждения с нарушенной и утраченной устойчивостью выявлены _____ на площади - га.

Участковое лесничество	Урочище (дача)	Площадь, га		Причина ослабления (гибели)
		с нарушенной устойчивостью	с утраченной устойчивостью	
Итого:				

Состояние обследованных лесных насаждений приведено в приложениях 1.1-1.4 к Акту в зависимости от метода проведения ЛПО.

1.3. В обследованных лесных участках прогнозируется:

Прогноз	Площадь, га
Ослабление лесных насаждений	
Усыхание лесных насаждений различной степени	
Развитие очагов вредных организмов	

1.4. Обнаружено загрязнение лесного участка отходами и выбросами: промышленными
бытовыми

Вид загрязнения	Размеры загрязнения			Объём, кубм	Площадь загрязнения, га
	длина, м	ширина, м	высота, м		

ЗАКЛЮЧЕНИЕ

Оценка текущего санитарного и лесопатологического состояния лесных насаждений, назначенные профилактические мероприятия по защите лесов, агитационные мероприятия:

Санитарное состояние насаждения - удовлетворительное; насаждение - устойчивое.

Состав насаждения по таксационному описанию 4Л2С1ДЗБ

В насаждении присутствуют бурелом (822) и ветровал (821)

По состоянию насаждения назначена 100% уборка неликвидной древесины на площади 0,1 га на основании Приказа Министерства природных ресурсов и экологии РФ от 12.09.2016 № 470.

Исполнитель работ по проведению лесопатологического обследования:

ФИО Шалагина Е.П.

Подпись 

*Раздел включается в акт, в случае проведения лесопатологического обследования визуальным способом.

октябрь

Результаты проведения лесопатологического обследования лесных насаждений за

Субъект Российской Федерации Московская область Лесничество (лесопарк) Подольское
 Участковое лесничество Подольское Урочище (лесная дача)

Номер квартала	Номер выдела	Площадь выдела, га	Целевое назначение лесов	Категория защитных лесов	Номер лесопатологического выдела, га	Площадь лесопатологического выдела, га	Таксационная характеристика лесного насаждения										число деревьев на проб. шт.	Распределение деревьев по категориям состояния, % от запаса										Признаки повреждения деревьев	Доля повреждённых деревьев, %	Причина ослабления, повреждения	Подлежит рубке, %	Назначенные мероприятия		
							состав	порода	возраст	средняя высота, м	средний диаметр, см	тип леса	полнота	бонитет	запас, куб. м/га	без признаков ослабления		ослабленные сильно	ослабленные умеренно	усыхающие	свежий сухойстой	старый сухойстой	свежий ветровал	старый ветровал	свежий бурелом	старый бурелом	аварийные					признаки повреждения	для повреждённых деревьев	причина ослабления, повреждения
42	3	4,1	Защитные	Лесопарковые зоны	1	2	С	58	23	24	ЕСЛШ	0,8	1А	300	17	18	19	20	21	22	23	24	25	26	27	28	29	30	31	32	33	34	УНД	2
42	4	1,8	Защитные	Лесопарковые зоны	2	1	Б	90	26	30	ЕСЛШ	0,5	2	160	17	18	19	20	21	22	23	24	25	26	27	28	29	30	31	32	33	УНД	1	
42	5	0,1	Защитные	Лесопарковые зоны	3	0,1	Л	56	20	20	ЕСЛШ	0,5	1	160	17	18	19	20	21	22	23	24	25	26	27	28	29	30	31	32	33	УНД	0,1	

Показатели, не соответствующие таксационному описанию отмечаются «*».

Исполнитель работ по проведению лесопатологического обследования:

ФИО Шапагина Е.П.

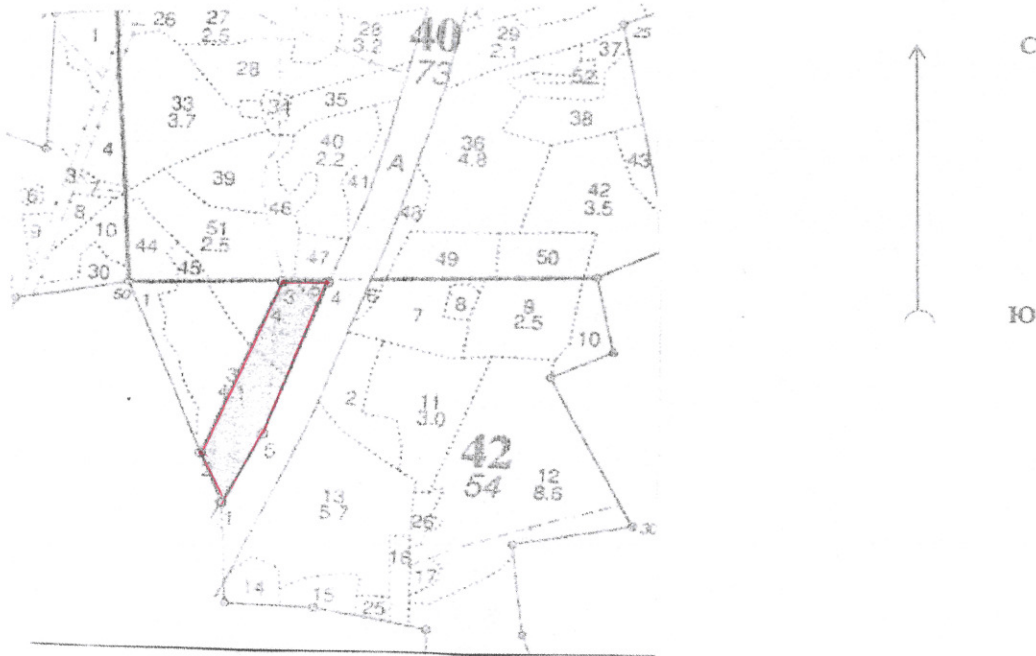
Подпись



Дата составления документа 04.04.2018 Телефон 89647101101

Абрис участка

М 1:10000



Номер выдела	Ленты (круговой площадки) перечёта				
	№ ленты (площадки)	длина, м	ширина, м	радиус, м	площадь, га

Номера точек	Координаты	Румбы линий	Длина, м

Условные обозначения: — *границы участка для проведения УИТ*

Исполнитель работ по проведению лесопатологического обследования:
 ФИО Шалагина Е.П. Подпись *Шалагина Е.П.*

Дата составления документа 04.04.2018 Телефон 89647101101

ЛЕСОПАРКОВЫЕ ЗОНЫ

Подольское участковое лесничество

Н	Пло-	Состав	Подрост	по	Я	Вы-	Эле-	Воз-	Ди:	Кл:	Гр:	Бо:	Тип	Полн:	Запас	сырораст.	: Кл:	Запас	на	выделе,	дес.МЗ			
:	ва-	шадь,	гдлесок	покров,	поч:	со-	мент:	ра	со-	ам:	с	па:	ни:	леса	ота:	леса,	дес. МЗ	ас:	ре-	еди-	закламлени.	Хозяйственные:		
:	ла:	га	ости	выдела.	Отмет:	ле-	са	ст:	та	ет:	во:	во:	те:	ТЛУ	а	пл:	на	сумм:	на	общий:	в	т.ч.:	хо-	
:	:	ка	о	порослевом	У:	я-	са	ст:	та	ет:	во:	во:	те:	ТЛУ	а	пл:	на	сумм:	на	общий:	в	т.ч.:	хо-	
:	:	происх.	Наимен.	кат:	ру-	ру-	ру-	ру-	ру-	ру-	ру-	ру-	ру-	ру-	ру-	ру-	ру-	ру-	ру-	ру-	ру-	ру-	ру-	
:	:	ег.	незалес.	земель:	С:	са-	са-	са-	са-	са-	са-	са-	са-	са-	са-	са-	са-	са-	са-	са-	са-	са-	са-	
:	:	Хар.	лесных	культур	:	:	:	:	:	:	:	:	:	:	:	:	:	:	:	:	:	:	:	
:	:	Кадастров.	оценка	:	:	:	:	:	:	:	:	:	:	:	:	:	:	:	:	:	:	:	:	
:	1:	2:	3:	4:	5:	6:	7:	8:	9:	10:	11:	12:	13:	14:	15:	16:	17:	18:	19:	20:	21:	22:	23:	24:

1, 8 ПОЛЯНА ДЛЯ ОТДЫХА
рекреационная характеристика: тип ландшафта ОТКР.-БЕЗ ДЕРЕВ., класс эстетич. оценки-3, рекреационная оценка-НИЗКАЯ УСТР. МЕСТ ОТД

2 1,5 50СЗЕ2ИВД+ДН+Е 1 8 ОС Б ИВД Е 50
ЕСЛШ 0,5 4 6 3
С2 2 1

подлесок: КРЛ Р РЕДКИЙ
культуры-68 г., состояние ПОГИБИШЕ, ПРОЧИЕ ПРИЧИНЫ
рекреационная характеристика: тип ландшафта П/ОТКР. С ГРУП. РАЗ, класс эстетич. оценки-1, рекреационная оценка-ВЫСОКАЯ,
класс устойчивости-1, проходимость-ХОРОШАЯ, просматриваемость-ХОРОШАЯ, стадия дигрессии -1
СОСТАВ НЕОДНОРОДНЫЙ, ПОЛНОТА НЕРАВНОМЕРНАЯ

3 4,1 лесные культуры
1 23 С 58 23 24 3 2 1А ЕСЛШ 0,8 30 123 123 1 4
10С+Е С2

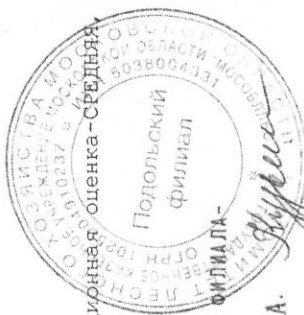
подлесок: МЛ Ж Р ГУСТОЙ
культуры-58 г., состояние ХОРОШЕ
рекреационная характеристика: тип ландшафта ЗАКР. ГОР. СОМКН., класс эстетич. оценки-1, рекреационная оценка-ВЫСОКАЯ,
класс устойчивости-1, проходимость-ХОРОШАЯ, просматриваемость-ХОРОШАЯ, стадия дигрессии -1

4 1,8 10Б+ОС 1 26 Б 90 26 30 9 4 2 ЕСЛШ 0,5 16 29 29 2 2 1
10ЛП+Д 2 16 ЛП С2

культуры под пологом
подлесок: Р КРЛ Ж СРЕДНИЙ
культуры-62 г., состояние УДОВЛЕТВОРИТЕЛЬНЫЕ
рекреационная характеристика: тип ландшафта ЗАКР. ВЕРТ. СОМКН., класс эстетич. оценки-2, рекреационная оценка-СРЕДНЯЯ,
класс устойчивости-2, проходимость-СРЕДНЯЯ, просматриваемость-СРЕДНЯЯ, стадия дигрессии -2
ПОЛНОТА НЕРАВНОМЕРНАЯ, НАСАЖДЕНИЕ ПРОИДЕНО РУБКОЙ

5 1,1 лесные культуры
1 21 Л 56 20 20 3 2 1 ЕСЛШ 0,5 16 2 1 1
4Л2С1ДЗВ С 21 22 1
Д 17 20 2
Б 22 20 1 2

подлесок: Р КРЛ СРЕДНИЙ
культуры-60 г., состояние УДОВЛЕТВОРИТЕЛЬНЫЕ
рекреационная характеристика: тип ландшафта ЗАКР. ГОР. СОМКН., класс эстетич. оценки-1, рекреационная оценка-СРЕДНЯЯ,
класс устойчивости-1, проходимость-СРЕДНЯЯ, просматриваемость-СРЕДНЯЯ, стадия дигрессии -1
СОСТАВ НЕОДНОРОДНЫЙ,



КОПИЯ ВЕРНА
ЗАМ. ДИРЕКТОРА ФИЛИАЛА-
ЛЕСНИЦА
КУЗЬМИЦКАЯ С.А.