



УТВЕРЖДАЮ:

Должность: Заместитель председателя
Комитета лесного хозяйства
Московской области

Ф.И.О: А.В. Прокопченко

Дата: 06.04.2018

Акт
лесопатологического обследования № 343

лесных насаждений Подольского лесничества (лесопарка)
Московской области (субъект Российской Федерации)

Способ лесопатологического обследования: 1. Визуальный
2. Инструментальный

Место проведения

Участковое лесничество	Урочище (дача)	Квартал (кварталы)	Выдел (выделы)	Площадь, га
Подольское	-	40	4	1,6
Подольское	-	40	16	0,9
Подольское	-	40	18	2,9
Подольское	-	40	21	1,6
Подольское	-	40	29	2,1
Подольское	-	40	36	4,8

Лесопатологическое обследование проведено на общей площади 13,9 га.

1. Визуальное лесопатологическое обследование.*Наземное Дистанционное

1.1. На площади 1,6 га фактическая таксационная характеристика лесного насаждения соответствует (не соответствует) таксационному описанию (нужное подчеркнуть). Причины несоответствия _____

Список участков с выявленными несоответствиями приведён в приложении 1 к настоящему Акту.

1.2. Лесные насаждения с нарушенной и утраченной устойчивостью выявлены _____ на площади - га.

Участковое лесничество	Урочище (дача)	Площадь, га		Причина ослабления (гибели)
		с нарушенной устойчивостью	с утраченной устойчивостью	
Итого:				

Состояние обследованных лесных насаждений приведено в приложениях 1.1-1.4 к Акту в зависимости от метода проведения ЛПО.

1.3. В обследованных лесных участках прогнозируется:

Прогноз	Площадь, га
Ослабление лесных насаждений	
Усыхание лесных насаждений различной степени	
Развитие очагов вредных организмов	

1.4. Обнаружено загрязнение лесного участка отходами и выбросами: промышленными
бытовыми

Вид загрязнения	Размеры загрязнения			Объём, кубм	Площадь загрязнения, га
	длина, м	ширина, м	высота, м		

ЗАКЛЮЧЕНИЕ

Оценка текущего санитарного и лесопатологического состояния лесных насаждений, назначенные профилактические мероприятия по защите лесов, агитационные мероприятия:

Санитарное состояние насаждения - удовлетворительное; насаждение - устойчивое.

Состав насаждения по таксационному описанию 7БЗОС

В насаждении присутствуют бурелом (822) и ветровал (821)

По состоянию насаждения назначена 100% уборка неликвидной древесины на площади 0,5 га на основании Приказа Министерства природных ресурсов и экологии РФ от 12.09.2016 № 470.

С целью предотвращения негативных процессов или снижения ущерба от их воздействия необходимо проводить надзор за состоянием насаждения на площади 1,1 га.

Исполнитель работ по проведению лесопатологического обследования:

ФИО Шалагина Е.П.

Подпись _____

*Раздел включается в акт, в случае проведения лесопатологического обследования визуальным способом.

1. Визуальное лесопатологическое обследование.*

Наземное

Дистанционное

1.1. На площади 0,9 га фактическая таксационная характеристика лесного насаждения **соответствует** (не соответствует) таксационному описанию (нужное подчеркнуть). Причины несоответствия _____

Список участков с выявленными несоответствиями приведён в приложении 1 к настоящему Акту.

1.2. Лесные насаждения с нарушенной и утраченной устойчивостью выявлены _____ на площади - га.

Участковое лесничество	Урочище (дача)	Площадь, га		Причина ослабления (гибели)
		с нарушенной устойчивостью	с утраченной устойчивостью	
Итого:				

Состояние обследованных лесных насаждений приведено в приложениях 1.1-1.4 к Акту в зависимости от метода проведения ЛПО.

1.3. В обследованных лесных участках прогнозируется:

Прогноз	Площадь, га
Ослабление лесных насаждений	
Усыхание лесных насаждений различной степени	
Развитие очагов вредных организмов	

1.4. Обнаружено загрязнение лесного участка отходами и выбросами: промышленными
бытовыми

Вид загрязнения	Размеры загрязнения			Объём, кубм	Площадь загрязнения, га
	длина, м	ширина, м	высота, м		

ЗАКЛЮЧЕНИЕ

Оценка текущего санитарного и лесопатологического состояния лесных насаждений, назначенные профилактические мероприятия по защите лесов, агитационные мероприятия:

Санитарное состояние насаждения - удовлетворительное; насаждение - устойчивое.

Состав насаждения по таксационному описанию 4БЗЛП2ИВД1Е

В насаждении присутствуют бурелом (822) и ветровал (821)

По состоянию насаждения назначена 100% уборка неликвидной древесины на

площади 0,8 га на основании Приказа Министерства природных

ресурсов и экологии РФ от 12.09.2016 № 470.

С целью предотвращения негативных процессов или снижения ущерба от их воздействия

необходимо проводить надзор за состоянием насаждения на площади 0,1 га.

Исполнитель работ по проведению лесопатологического обследования:

ФИО Шалагина Е.П.

Подпись 

*Раздел включается в акт, в случае проведения лесопатологического обследования визуальным способом.

1. Визуальное лесопатологическое обследование.*

Наземное

Дистанционное

1.1. На площади 2,9 га фактическая таксационная характеристика лесного насаждения соответствует (не соответствует) таксационному описанию (нужное подчеркнуть). Причины несоответствия _____

Список участков с выявленными несоответствиями приведён в приложении 1 к настоящему Акту.

1.2. Лесные насаждения с нарушенной и утраченной устойчивостью выявлены _____ на площади - га.

Участковое лесничество	Урочище (дача)	Площадь, га		Причина ослабления (гибели)
		с нарушенной устойчивостью	с утраченной устойчивостью	
Итого:				

Состояние обследованных лесных насаждений приведено в приложениях 1.1-1.4 к Акту в зависимости от метода проведения ЛПО.

1.3. В обследованных лесных участках прогнозируется:

Прогноз	Площадь, га
Ослабление лесных насаждений	
Усыхание лесных насаждений различной степени	
Развитие очагов вредных организмов	

1.4. Обнаружено загрязнение лесного участка отходами и выбросами: промышленными
бытовыми

Вид загрязнения	Размеры загрязнения			Объём, кубм	Площадь загрязнения, га
	длина, м	ширина, м	высота, м		

ЗАКЛЮЧЕНИЕ

Оценка текущего санитарного и лесопатологического состояния лесных насаждений, назначенные профилактические мероприятия по защите лесов, агитационные мероприятия:

Санитарное состояние насаждения - удовлетворительное; насаждение - устойчивое.

Состав насаждения по таксационному описанию 10Б

В насаждении присутствуют бурелом (822) и ветровал (821)

По состоянию насаждения назначена 100% уборка неликвидной древесины на

площади 0,3 га на основании Приказа Министерства природных

ресурсов и экологии РФ от 12.09.2016 № 470.

С целью предотвращения негативных процессов или снижения ущерба от их воздействия

необходимо проводить надзор за состоянием насаждения на площади 2,6 га.

Исполнитель работ по проведению лесопатологического обследования:

ФИО Шалагина Е.П.

Подпись _____



*Раздел включается в акт, в случае проведения лесопатологического обследования визуальным способом.

1. Визуальное лесопатологическое обследование.*

Наземное

Дистанционное

1.1. На площади 1,6 га фактическая таксационная характеристика лесного насаждения **соответствует** (не соответствует) таксационному описанию (нужное подчеркнуть). Причины несоответствия _____

Список участков с выявленными несоответствиями приведён в приложении 1 к настоящему Акту.

1.2. Лесные насаждения с нарушенной и утраченной устойчивостью выявлены _____ на площади - га.

Участковое лесничество	Урочище (дача)	Площадь, га		Причина ослабления (гибели)
		с нарушенной устойчивостью	с утраченной устойчивостью	
Итого:				

Состояние обследованных лесных насаждений приведено в приложениях 1.1-1.4 к Акту в зависимости от метода проведения ЛПО.

1.3. В обследованных лесных участках прогнозируется:

Прогноз	Площадь, га
Ослабление лесных насаждений	
Усыхание лесных насаждений различной степени	
Развитие очагов вредных организмов	

1.4. Обнаружено загрязнение лесного участка отходами и выбросами: промышленными
бытовыми

Вид загрязнения	Размеры загрязнения			Объём, кубм	Площадь загрязнения, га
	длина, м	ширина, м	высота, м		

ЗАКЛЮЧЕНИЕ

Оценка текущего санитарного и лесопатологического состояния лесных насаждений, назначенные профилактические мероприятия по защите лесов, агитационные мероприятия:

Санитарное состояние насаждения - удовлетворительное; насаждение - устойчивое.

Состав насаждения по таксационному описанию 10Б

В насаждении присутствуют бурелом (822) и ветровал (821)

По состоянию насаждения назначена 100% уборка неликвидной древесины на

площади 0,2 га на основании Приказа Министерства природных ресурсов и экологии РФ от 12.09.2016 № 470.

С целью предотвращения негативных процессов или снижения ущерба от их воздействия необходимо проводить надзор за состоянием насаждения на площади 1,4 га.

Исполнитель работ по проведению лесопатологического обследования:

ФИО Шалагина Е.П.

Подпись 

*Раздел включается в акт, в случае проведения лесопатологического обследования визуальным способом.

1. Визуальное лесопатологическое обследование.*

Наземное

Дистанционное

1.1. На площади 2,1 га фактическая таксационная характеристика лесного насаждения **соответствует** (не соответствует) таксационному описанию (нужное подчеркнуть). Причины несоответствия _____

Список участков с выявленными несоответствиями приведён в приложении 1 к настоящему Акту.

1.2. Лесные насаждения с нарушенной и утраченной устойчивостью выявлены _____ на площади - га.

Участковое лесничество	Урочище (дача)	Площадь, га		Причина ослабления (гибели)
		с нарушенной устойчивостью	с утраченной устойчивостью	
Итого:				

Состояние обследованных лесных насаждений приведено в приложениях 1.1-1.4 к Акту в зависимости от метода проведения ЛПО.

1.3. В обследованных лесных участках прогнозируется:

Прогноз	Площадь, га
Ослабление лесных насаждений	
Усыхание лесных насаждений различной степени	
Развитие очагов вредных организмов	

1.4. Обнаружено загрязнение лесного участка отходами и выбросами: промышленными
бытовыми

Вид загрязнения	Размеры загрязнения			Объём, кубм	Площадь загрязнения, га
	длина, м	ширина, м	высота, м		

ЗАКЛЮЧЕНИЕ

Оценка текущего санитарного и лесопатологического состояния лесных насаждений, назначенные профилактические мероприятия по защите лесов, агитационные мероприятия:

Санитарное состояние насаждения - удовлетворительное; насаждение - устойчивое.

Состав насаждения по таксационному описанию 10С

В насаждении присутствуют бурелом (822) и ветровал (821)

По состоянию насаждения назначена 100% уборка неликвидной древесины на площади 0,4 га на основании Приказа Министерства природных ресурсов и экологии РФ от 12.09.2016 № 470.

С целью предотвращения негативных процессов или снижения ущерба от их воздействия необходимо проводить надзор за состоянием насаждения на площади 1,7 га.

Исполнитель работ по проведению лесопатологического обследования:

ФИО Шалагина Е.П.

Подпись 

*Раздел включается в акт, в случае проведения лесопатологического обследования визуальным способом.

1. Визуальное лесопатологическое обследование.*

Наземное

Дистанционное

1.1. На площади 4,8 га фактическая таксационная характеристика лесного насаждения **соответствует** (не соответствует) таксационному описанию (нужное подчеркнуть). Причины несоответствия _____

Список участков с выявленными несоответствиями приведён в приложении 1 к настоящему Акту.

1.2. Лесные насаждения с нарушенной и утраченной устойчивостью выявлены _____ на площади - га.

Участковое лесничество	Урочище (дача)	Площадь, га		Причина ослабления (гибели)
		с нарушенной устойчивостью	с утраченной устойчивостью	
Итого:				

Состояние обследованных лесных насаждений приведено в приложениях 1.1-1.4 к Акту в зависимости от метода проведения ЛПО.

1.3. В обследованных лесных участках прогнозируется:

Прогноз	Площадь, га
Ослабление лесных насаждений	
Усыхание лесных насаждений различной степени	
Развитие очагов вредных организмов	

1.4. Обнаружено загрязнение лесного участка отходами и выбросами: промышленными
бытовыми

Вид загрязнения	Размеры загрязнения			Объём, кубм	Площадь загрязнения, га
	длина, м	ширина, м	высота, м		

ЗАКЛЮЧЕНИЕ

Оценка текущего санитарного и лесопатологического состояния лесных насаждений, назначенные профилактические мероприятия по защите лесов, агитационные мероприятия:

Санитарное состояние насаждения - удовлетворительное; насаждение - устойчивое.

Состав насаждения по таксационному описанию 7Е2ОС1Б

В насаждении присутствуют бурелом (822) и ветровал (821)

По состоянию насаждения назначена 100% уборка неликвидной древесины на площади 0,6 га на основании Приказа Министерства природных ресурсов и экологии РФ от 12.09.2016 № 470.

С целью предотвращения негативных процессов или снижения ущерба от их воздействия необходимо проводить надзор за состоянием насаждения на площади 4,2 га.

Исполнитель работ по проведению лесопатологического обследования:

ФИО Шалагина Е.П.

Подпись 

*Раздел включается в акт, в случае проведения лесопатологического обследования визуальным способом.

Лесничество (лесопарк) Подольское

Урочище (лесная дача)

Московская область

Субъект Российской Федерации

Номер квартала	Номер выдела	Площадь выдела, га	Лесное назначение	Категория защитных лесов	Номер лесопатологического	Площадь лесопатологического	Площадь выдела, га	Высота, га	Состав	Порода	Возраст	Средняя высота, м	Средний диаметр, см	Тип леса	Плотность	Бонитет	Запас, куб. м/га	Число деревьев на пробе, шт.	Распределение деревьев по категориям состояния, % от запаса										Признаки повреждения деревьев	Доля поврежденных деревьев, %	Причина ослабления, повреждения	Поджиг рубке, %	Вид	Назначенные мероприятия																
																			без признаков ослабления	ослабленные	ослабленные сильно	ухаживающие	свежий сухой	старый сухой	свежий ветровал	старый ветровал	свежий бурелом	старый бурелом							аварийные	деревья														
40	4	1,6	Защитные	Лесопарковые зоны	1	0,5	7	730С	Б	80	25	28	ЕЛШ	0,4	2	130	-	-	-	-	-	-	-	-	-	-	-	-	-	-	-	-	-	-	-	-	-	УНД	0,5	34	33	вид	площадь, га							
40	16	0,9	Защитные	Лесопарковые зоны	2	0,8	7	4Б3ЛП2ИВД1Е	Б	35	15	14	ЕЛШ	0,7	2	100	-	-	-	-	-	-	-	-	-	-	-	-	-	-	-	-	-	-	-	-	-	-	-	-	-	УНД	0,8	34	33	вид	площадь, га			
40	18	2,9	Защитные	Лесопарковые зоны	3	0,3	7	10Б	Б	95	27	28	ЕЛШ	0,5	2	180	-	-	-	-	-	-	-	-	-	-	-	-	-	-	-	-	-	-	-	-	-	-	-	-	-	-	-	УНД	0,3	34	33	вид	площадь, га	
40	21	1,6	Защитные	Лесопарковые зоны	4	0,2	7	10Б	Б	95	26	30	ЕЛШ	0,5	2	160	-	-	-	-	-	-	-	-	-	-	-	-	-	-	-	-	-	-	-	-	-	-	-	-	-	-	-	-	УНД	0,2	34	33	вид	площадь, га

40	29	2,1	Защитные	Лесопарковые зоны	5	0,4	100	С	55	22	22	22	ЕСЛШ	0,8	1А	280	-	-	-	-	-	-	-	-	-	-	УНД	0,4
40	36	4,8	Защитные	Лесопарковые зоны	6	0,6	720С1Б	Е	51	17	18	18	ЕСЛШ	0,6	2	160	-	-	-	-	-	-	-	-	-	-	УНД	0,6

Показатели, не соответствующие таксационному описанию отмечаются (*).

Исполнитель работ по проведению лесопатологического обследования:

Ф/ИО Шалагина Е.П.

Подпись

Дата составления документа

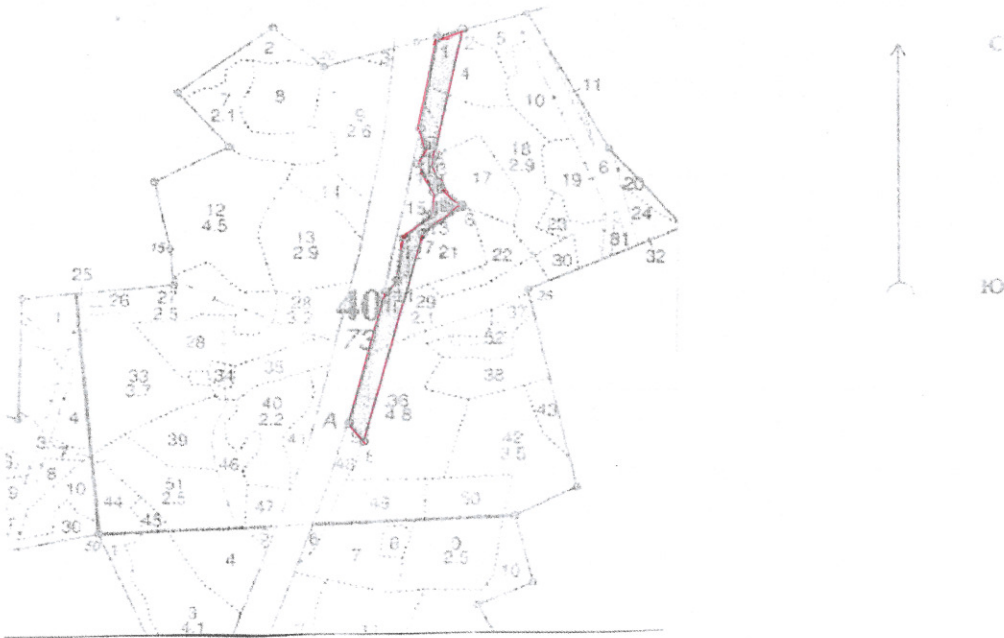
04.04.2018

Телефон

89647101101

Абрис участка

М 1:10000



Номер выдела	Ленты (круговой площадки) перечёта				
	№ ленты (площадки)	длина, м	ширина, м	радиус, м	площадь, га

Номера точек	Координаты	Румбы линий	Длина, м

Условные обозначения: — *лесные участки для проведения УЛД*

Исполнитель работ по проведению лесопатологического обследования:

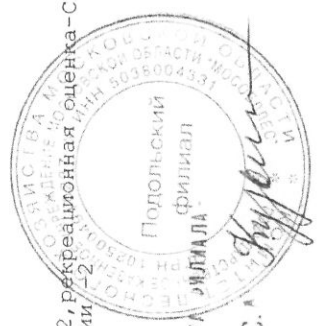
ФИО Шалагина Е.П.

Подпись *Шалагина*

Дата составления документа 04.04.2018 Телефон

89647101101

ЛЕСОПАРКОВЫЕ ЗОНЫ															
														Квартал 40	
№	Площадь	Состав	Подрос.	Подрост.	Подрост.	Подрост.	Подрост.	Подрост.	Подрост.	Подрост.	Подрост.	Подрост.	Подрост.	Подрост.	Подрост.
№	Площадь	Состав	Подрост.	Подрост.	Подрост.	Подрост.	Подрост.	Подрост.	Подрост.	Подрост.	Подрост.	Подрост.	Подрост.	Подрост.	Подрост.
16	9	4ВЗЛП2ИВД1Е	1	14 Б	35	15	14	4	2	2	ЕСЛШ	0,7	10	9	3 1
				ЛП		13	12				С2				3 1
				ИВД		14	14								2 2
				Е		12	12								1 1
<p>подлесок: Р СРЕДНИЙ</p> <p>рекреационная характеристика: тип ландшафта ЗАКР.ГОР.СОМКН., класс эстетич. оценки-2, рекреационная оценка-СРЕДНЯЯ, класс устойчивости-1, проходимость-ПЛОХАЯ, просматриваемость-ПЛОХАЯ, стадия дигрессии -2</p>															
17	1,6	10Б	1	27 Б	95	27	30	10	4	2	ЕСЛШ	0,5	18	29	29 3
				ЛП		45	18	16			С2				26 2
				Е		19	18								6 1
<p>подлесок: Р СРЕДНИЙ</p> <p>культуры-71 г., состояние УДОВЛЕТВОРИТЕЛЬНЫЕ</p> <p>рекреационная характеристика: тип ландшафта ЗАКР.ВЕРТ.СОМКН., класс эстетич. оценки-2, рекреационная оценка-СРЕДНЯЯ, класс устойчивости-3, проходимость-ПЛОХАЯ, просматриваемость-ПЛОХАЯ, стадия дигрессии -2</p>															
18	2,9	10Б	1	27 Б	95	27	28	10	4	2	ЕСЛШ	0,5	18	52	52 3
				ЛП		53	20	22			С2				41 1
				Е		18	18								17 1
<p>подлесок: КРЛ РЕДКИЙ</p> <p>культуры-63 г., состояние УДОВЛЕТВОРИТЕЛЬНЫЕ</p> <p>рекреационная характеристика: тип ландшафта ЗАКР.ВЕРТ.СОМКН., класс эстетич. оценки-2, рекреационная оценка-СРЕДНЯЯ, класс устойчивости-3, проходимость-ПЛОХАЯ, просматриваемость-ПЛОХАЯ, стадия дигрессии -2</p>															
19	1,2	10Б	1	26 Б	100	26	32	10	4	2	ЕСЛШ	0,4	13	16	16 2
				ЛП		53	18	20			С2				23 1
				Е											
<p>подлесок: КРЛ Р СРЕДНИЙ</p> <p>культуры-63 г., состояние УДОВЛЕТВОРИТЕЛЬНЫЕ</p> <p>рекреационная характеристика: тип ландшафта ЗАКР.ВЕРТ.СОМКН., класс эстетич. оценки-2, рекреационная оценка-СРЕДНЯЯ, класс устойчивости-3, проходимость-ПЛОХАЯ, просматриваемость-ПЛОХАЯ, стадия дигрессии -2</p>															
20	3	10С+Е	1	22 С	57	22	20	3	2	1	ЕСЛШ	0,6	21	6	6 1
				С2											
<p>подлесок: Р СРЕДНИЙ</p> <p>культуры-59 г., состояние УДОВЛЕТВОРИТЕЛЬНЫЕ</p> <p>рекреационная характеристика: тип ландшафта ЗАКР.ГОР.СОМКН., класс эстетич. оценки-2, рекреационная оценка-СРЕДНЯЯ, класс устойчивости-1, проходимость-СРЕДНЯЯ, просматриваемость-СРЕДНЯЯ, стадия дигрессии -2</p>															



КОПИЯ РЕФРА
ЗАМ. ДИРЕКТОРА
ЛЕСНИЦЫ
КУЗЬМИЦКАЯ С.А.

Н : Пло-	: Состав. Подрост. ло. Я:	Эле- мент:	Вы- со- сти выдела. Оммет :	Вы- со- сти выдела. Оммет :	Ди: Кл: Гр: Во:	Тип :	Полн: Запас сырья:	Кл: Запас на выделе, дес. МЗ :
вы- шадь :	длесок покров, поч :	со- мет:	ра :	со- амс: па ни:	лес :	лес :	ота :	аса :
де- ла :	га :	ле- са :	та :	ел- во: во: те :	ТЛУ :	лес :	Сумм: на :	су- ре- еди- : захламлен. : Хозяйственные :
:	:	ка о порослево м :	ст :	р : аз: р: во: те :	ТЛУ :	лес :	а пл :	хо- : ниц- : мероприятия :
:	:	происх. Наимен. Кат. : ру- : :	ст :	р : аз: р: во: те :	ТЛУ :	лес :	а пл :	хо- : ниц- : мероприятия :
:	:	ег. незалес. земель. С: са- : :	ст :	р : аз: р: во: те :	ТЛУ :	лес :	а пл :	хо- : ниц- : мероприятия :
:	:	Хар. лесных культур :	ст :	р : аз: р: во: те :	ТЛУ :	лес :	а пл :	хо- : ниц- : мероприятия :
:	:	Кадастров. оценка :	ст :	р : аз: р: во: те :	ТЛУ :	лес :	а пл :	хо- : ниц- : мероприятия :

1, 2	3	4: 5 :	6 :	7 :	8 :	9: 10: 11: 12:	13 :	14 :	15 :	16 :	17 :	18:	19 :	20 :	21 :	22 :	23 :	24 :
21	1, 6 10Б	1	26 Б	95	26	30	10	4	2	ЕЛШ	0,5	16	26	26	3	2	26	3
	культуры под пологом 10Е	2	18 Е	51	18	18				С2	0,5	16	26	26	1	26	26	1
	подлесок: Р КРЛ СРЕДНИЙ																	
	культуры-65 г., состояние УДОВЛЕТВОРИТЕЛЬНЫЕ																	
	рекреационная характеристика: тип ландшафта ЗАКР. ВЕРТ. СОМКН., класс эстетич. оценки-2, рекреационная оценка-СРЕДНЯЯ, класс устойчивости-3, проходимость-ПЛОХАЯ, стадия дигрессии -2																	
22	1, 2 10Б	1	27 Б	95	27	28	10	4	2	ЕЛШ	0,7	24	29	29	2	29	29	2
	подлесок: КРЛ Р СРЕДНИЙ									С2								
	рекреационная характеристика: тип ландшафта ЗАКР. ГОР. СОМКН., класс эстетич. оценки-2, рекреационная оценка-СРЕДНЯЯ, класс устойчивости-3, проходимость-СРЕДНЯЯ, стадия дигрессии -2																	
23	, 8 70СЗБ	1	10 СС	15	10	10	2	1	1	ЕЛШ	0,6	6	5	5	3	2		
	единичные деревья 8С2Б	С	55	21	22	22				С2	2							
	подлесок: КРЛ СРЕДНИЙ	Б																
	рекреационная характеристика: тип ландшафта ЗАКР. ГОР. СОМКН., класс эстетич. оценки-2, рекреационная оценка-СРЕДНЯЯ, класс устойчивости-1, проходимость-ПЛОХАЯ, стадия дигрессии -2																	
24	, 4 ПОЛЯНА ДЛЯ ОТДЫХА																	
	рекреационная характеристика: тип ландшафта ОТКР. -БЕЗ ДЕРЕВ., класс эстетич. оценки-3, рекреационная оценка-НИЗКАЯ																	
25	, 1 ПОЛЯНА ДЛЯ ОТДЫХА																	
	рекреационная характеристика: тип ландшафта ОТКР. -БЕЗ ДЕРЕВ., класс эстетич. оценки-3, рекреационная оценка-НИЗКАЯ																	
26	, 2 ГАЗОПРОВОД																	
	ширина 25,0 м, протяженность 0,1 км, УДОВЛЕТВОРИТЕЛЬНОЕ																	
	рекреационная характеристика: тип ландшафта ОТКР. -БЕЗ ДЕРЕВ., класс эстетич. оценки-3, рекреационная оценка-НИЗКАЯ																	
27	2, 5 ПОЛЯНА ДЛЯ ОТДЫХА																	
	рекреационная характеристика: тип ландшафта ОТКР. -БЕЗ ДЕРЕВ., класс эстетич. оценки-3, рекреационная оценка-НИЗКАЯ																	
28	3, 2 10Б	1	27 Б	95	27	30	10	4	2	ЕЛШ	0,5	18	58	58	3			
	культуры под пологом 10Е	2	18 Е	51	18	18				С2	0,5	16	51	51	1			
	подлесок: КРЛ Р СРЕДНИЙ																	
	культуры-65 г., состояние УДОВЛЕТВОРИТЕЛЬНЫЕ																	
	рекреационная характеристика: тип ландшафта ЗАКР. ВЕРТ. СОМКН., класс эстетич. оценки-2, рекреационная оценка-СРЕДНЯЯ, класс устойчивости-3, проходимость-СРЕДНЯЯ, стадия дигрессии -2																	



КОПИЯ РЕГНА
ЗАМ. ДИРЕКТОРА
ЛЕСНИЦЕВ.
КУЗЬМИЦКАЯ С.А.

Подольское участковое лесничество

ЛЕСОПАРКОВЫЕ ЗОНЫ

Квартал 40

N	Площадь	Состав	Подрост	по	Я	Вы	Элемент	Возраст	Высота	Диаметр	Класс	Группа	Вид	Тип	Полнота	Запас	сырораств.	Класс	Запас	на	выделе,	лес.	МЗ
1	2	3	4	5	6	7	8	9	10	11	12	13	14	15	16	17	18	19	20	21	22	23	24
29	2,1	лесные культуры	1	22	С	55	22	22	3	2	1А	ЕСЛШ	0,8	С2	28	59	59	1					

подлесок: Р РЕДКИЙ
 культуры-61 г., состояние ХОРОШЕЕ
 рекреационная характеристика: тип ландшафта ЗАКР.ГОР.СОМКН., класс эстетич. оценки-2, рекреационная оценка-СРЕДНЯЯ,
 класс устойчивости-1, проходимость-ПЛОХАЯ, просматриваемость-ПЛОХАЯ, стадия депрессии -2

30 ,4 лесные культуры
 10С+E
 подлесок: Р СРЕДНИЙ
 культуры-59 г., состояние ХОРОШЕЕ
 рекреационная характеристика: тип ландшафта ЗАКР.ГОР.СОМКН., класс эстетич. оценки-2, рекреационная оценка-СРЕДНЯЯ,
 класс устойчивости-1, проходимость-ПЛОХАЯ, просматриваемость-ПЛОХАЯ, стадия депрессии -2

31 ,2 лесные культуры
 10С
 подлесок: Р РЕДКИЙ
 культуры-59 г., состояние УДОВЛЕТВОРИТЕЛЬНЫЕ
 рекреационная характеристика: тип ландшафта ЗАКР.ГОР.СОМКН., класс эстетич. оценки-1, рекреационная оценка-ВЫСОКАЯ,
 класс устойчивости-1, проходимость-СРЕДНЯЯ, просматриваемость-СРЕДНЯЯ, стадия депрессии -1

32 ,1 ПРУД
 рекреационная характеристика: тип ландшафта ОТКР.-БЕЗ ДЕРЕВ., класс эстетич. оценки-3, рекреационная оценка-НИЗКАЯ

33 3,7 8В10С1ИВД
 ОС
 ИВД
 подлесок: КРЛ СРЕДНИЙ
 рекреационная характеристика: тип ландшафта ЗАКР.ГОР.СОМКН., класс эстетич. оценки-2, рекреационная оценка-СРЕДНЯЯ,
 класс устойчивости-1, проходимость-ПЛОХАЯ, просматриваемость-ПЛОХАЯ, стадия депрессии -2

34 ,2 ПОЛЯНА ДЛЯ ОТЛЫХА
 рекреационная характеристика: тип ландшафта ОТКР.-БЕЗ ДЕРЕВ., класс эстетич. оценки-3, рекреационная оценка-НИЗКАЯ

35 1,3 лесные культуры
 9С1Е+ПП+Б
 подлесок: КРЛ Р РЕДКИЙ
 культуры-66 г., состояние УДОВЛЕТВОРИТЕЛЬНЫЕ



КОПИЯ ЕЕГГА
 Зам. Директора
 Лесничества
 Кузьмицкая С.А.

Н	Пло-	Состав	Подрост	по	Я	Вы-	Эле-	Воз-	Ди:	Кл:	Гр:	Во:	Тип	Полн:	Запас	сырораст.	Кл:	Запас	на	выделе,	дес.	МЗ	
ва-	шадь,	длесок	покров,	поч:	со-	мент:	ра	со-	ам:	с	па:	ни:	леса	ота:	леса,	дес.	МЗ	ас:					
де-	ла:	га	ва,	рельеф,	особенн:	Р:	та	ле-	с	т:	а:	во:	те:	Сумм:	на:	общий:	в	т.	ч:	хо-	с:	су-	ре-
			ка	о	порослевом	:У:	я-	са	ст:	та	ел:	во:	те:	а	пл:	на:	по:	то:	стоя:	дин	ные	ед:	ни-
			е:	незале:	земель:	С:	са:	ру-	р:	ас:	ас:	ст:	лей:	сече:	га	выдел:	ляю-	ос:	ро-	вида:	дер.	общий:	лик-
			:Кадастр:	оценка:										ний:		цым:					ест.	воз:	
1	2	3	4	5	6	7	8	9	10	11	12	13	14	15	16	17	18	19	20	21	22	23	24

рекреационная характеристика: тип ландшафта ЗАКР.ГОР.СОМКН., класс эстетич. оценки-2, рекреационная оценка-СРЕДНЯЯ, класс устойчивости-1, проходимость-СРЕДНЯЯ, просматриваемость-СРЕДНЯЯ, стадия дигрессии -2

36 4,8 лесные культуры
7E20C1B
B

подлесок: Р РЕДКИЙ
культуры-65 г., состояние УДОВЛЕТВОРИТЕЛЬНЫЕ
рекреационная характеристика: тип ландшафта ЗАКР.ГОР.СОМКН., класс эстетич. оценки-2, рекреационная оценка-СРЕДНЯЯ, класс устойчивости-1, проходимость-СРЕДНЯЯ, просматриваемость-СРЕДНЯЯ, стадия дигрессии -2

37 ,8 лесные культуры
6C2E2B
E B

подлесок: Р РЕДКИЙ
культуры-66 г., состояние УДОВЛЕТВОРИТЕЛЬНЫЕ
рекреационная характеристика: тип ландшафта ЗАКР.ГОР.СОМКН., класс эстетич. оценки-2, рекреационная оценка-СРЕДНЯЯ, класс устойчивости-1, проходимость-СРЕДНЯЯ, просматриваемость-СРЕДНЯЯ, стадия дигрессии -2

38 1,8 лесные культуры
7C2E1J1+B
E J1

подлесок: Р КРЛ РЕДКИЙ
культуры-66 г., состояние УДОВЛЕТВОРИТЕЛЬНЫЕ
рекреационная характеристика: тип ландшафта ЗАКР.ГОР.СОМКН., класс эстетич. оценки-2, рекреационная оценка-СРЕДНЯЯ, класс устойчивости-1, проходимость-СРЕДНЯЯ, просматриваемость-СРЕДНЯЯ, стадия дигрессии -2

39 1,6 10Б
подлесок: ЛЩ КРЛ СРЕДНИЙ

рекреационная характеристика: тип ландшафта П/ОТКР.С РАВ.РАЗМ, класс эстетич. оценки-2, рекреационная оценка-СРЕДНЯЯ, класс устойчивости-4, проходимость-СРЕДНЯЯ, просматриваемость-СРЕДНЯЯ, стадия дигрессии -2

40 2,2 10Б
подлесок: ЛЩ ГУСТОЙ

рекреационная характеристика: тип ландшафта П/ОТКР.С РАВ.РАЗМ, класс эстетич. оценки-2, рекреационная оценка-СРЕДНЯЯ, класс устойчивости-4, проходимость-ПЛОХАЯ, просматриваемость-ПЛОХАЯ, стадия дигрессии -2

41 ,6 ПОЛЯНА ДЛЯ ОТДЫХА



КОПИЯ РЕФРА
ЗАМ. ДИРЕКТОРА
ЛЕСНИЧЕГ
КУЗЬМИЦКАЯ С.А.