



УТВЕРЖДАЮ:

Должность: Заместитель председателя  
Комитета лесного хозяйства  
Московской области

Ф.И.О: А.В. Прокопченко

Дата: 06.04.2018

**Акт**  
лесопатологического обследования № 342

лесных насаждений Подольского лесничества (лесопарка)  
Московской области (субъект Российской Федерации)

Способ лесопатологического обследования:

1. Визуальный

2. Инструментальный

Место проведения

Участковое лесничество	Урочище (дача)	Квартал (кварталы)	Выдел (выделы)	Площадь, га
Подольское	-	35	12	22,4

Лесопатологическое обследование проведено на общей площади 22,4 га.

**1. Визуальное лесопатологическое обследование.\***

Наземное

Дистанционное

1.1. На площади 22,4 га фактическая таксационная характеристика лесного насаждения **соответствует** (не соответствует) таксационному описанию (нужное подчеркнуть). Причины несоответствия \_\_\_\_\_

Список участков с выявленными несоответствиями приведён в приложении 1 к настоящему Акту.

1.2. Лесные насаждения с нарушенной и утраченной устойчивостью выявлены \_\_\_\_\_ на площади - га.

Участковое лесничество	Урочище (дача)	Площадь, га		Причина ослабления (гибели)
		с нарушенной устойчивостью	с утраченной устойчивостью	
Итого:				

Состояние обследованных лесных насаждений приведено в приложениях 1.1-1.4 к Акту в зависимости от метода проведения ЛПО.

1.3. В обследованных лесных участках прогнозируется:

Прогноз	Площадь, га
Ослабление лесных насаждений	
Усыхание лесных насаждений различной степени	
Развитие очагов вредных организмов	

1.4. Обнаружено загрязнение лесного участка отходами и выбросами: промышленными   
бытовыми

Вид загрязнения	Размеры загрязнения			Объём, кубм	Площадь загрязнения, га
	длина, м	ширина, м	высота, м		

**ЗАКЛЮЧЕНИЕ**

Оценка текущего санитарного и лесопатологического состояния лесных насаждений, назначенные профилактические мероприятия по защите лесов, агитационные мероприятия:

*Санитарное состояние насаждения - удовлетворительное; насаждение - устойчивое.*

*Состав насаждения по таксационному описанию 9Б1ОС+С*

*В насаждении присутствуют бурелом (822) и ветровал (821)*

*По состоянию насаждения назначена 100% уборка неликвидной древесины на*

*площади 9 га на основании Приказа Министерства природных*

*ресурсов и экологии РФ от 12.09.2016 № 470.*

*С целью предотвращения негативных процессов или снижения ущерба от их воздействия*

*необходимо проводить надзор за состоянием насаждения на площади 13,4 га.*

Исполнитель работ по проведению лесопатологического обследования:

ФИО Шалагина Е.П.

Подпись 

\*Раздел включается в акт, в случае проведения лесопатологического обследования визуальным способом.

Результаты проведения лесопатологического обследования лесных насаждений за

октябрь 2017 г.

Субъект Российской Федерации Московская область Лесничество (лесопарк) Подольское  
 Участковое лесничество Подольское Урочище (лесная дача)

№ квартала	№ выдела	№ выдела, га	Целевое назначение лесов	Категория защитных лесов	№ выдела лесопатологического	Площадь лесопатологического выдела, га	Распределение деревьев по категориям состояния, % от запаса										Признаки повреждения деревьев	Доля поврежденных деревьев, %	Причина ослабления, повреждения	Поджегит рубке, %	Назначенные мероприятия														
							без признаков ослабления	ослабленные	очень ослабленные	ухаживающие	свежий сухостой	старый сухостой	свежий ветровал	старый ветровал	свежий бурелом	старый бурелом					аварийные	дерева	вид	площадь, га											
1	2	22,4	Защитные	Лесопарковые зоны	1	5	8	9	10	11	12	13	14	15	16	17	18	19	20	21	22	23	24	25	26	27	28	29	30	31	32	33	34	УНД	5
35	12	22,4	Защитные	Лесопарковые зоны	2	4	8	9	10	11	12	13	14	15	16	17	18	19	20	21	22	23	24	25	26	27	28	29	30	31	32	33	34	УНД	4

Показатели, не соответствующие таксационному описанию отмечаются (\*).  
 Исполнитель работ по проведению лесопатологического обследования:

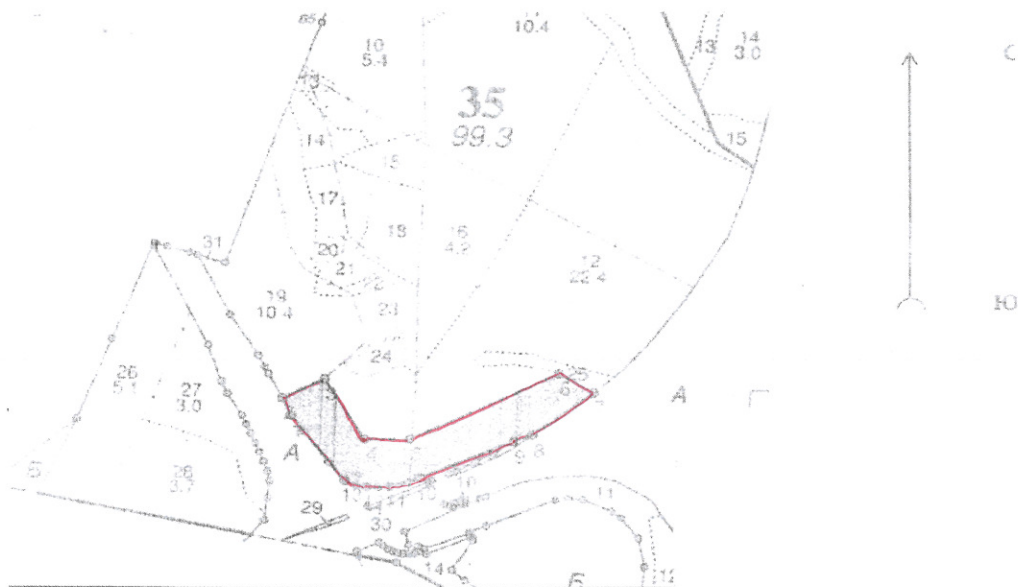
ФИО Шалагина Е.П. Подпись Шалагина

Дата составления документа 04.04.2018 Телефон 89647101101

### Абрис участка

делянка 1

М 1:10000



Номер выдела	Ленты (круговой площадки) перечёта				
	№ ленты (площадки)	длина, м	ширина, м	радиус, м	площадь, га

Номера точек	Координаты	Румбы линий	Длина, м

Условные обозначения:

— лесной участок для проведения УИРО

Исполнитель работ по проведению лесопатологического обследования:

ФИО Шалагина Е.П.

Подпись Шалагина

Дата составления документа

04.04.2018

Телефон

89647101101



Подольское участковое лесничество

ЛЕСОПАРКОВЫЕ ЗОНЫ

1	2	3	4	5	6	7	8	9	10	11	12	13	14	15	16	17	18	19	20	21	22	23	24
N	Пло- вы- де- ла :	Состав. Подрост, по: длесок покров, поч: ва, рельеф, особен: ости выдела. Огмет: ка о порослевом происх. Наимен. кат: ег. незалес. земель: Хар. лесных культур Кадастров. оценка :	Я: Вы- со- ра :	Воз- мент: та :	Эле- мент: та :	Вы- со- та :	Ди: па: та :	Гр: па: та :	Бо: ни: та :	Тип: леса :	Полн: ота: Сумм: а пл: оша- дей: сеге: нии :	Запас сыро- леса, дес. МЗ су- на : ло- на : ва: рн: ос: шим :	Кл: а: ре- ни- ые: дер: ест: воз :	Запас на выделе, дес. МЗ еди- ни- ые: дер: ест: воз :	Хозяйственные: захламлен. мероприятия								

C2

подлесок: КРЛ Р СРЕДНИЙ культуры-59 г., состояние ХОРОШЕ рекреационная характеристика: тип ландшафта ЗАКР.ГОР.СОМКН., класс эстетич. оценки-1, рекреационная оценка-ВЫСОКАЯ, класс устойчивости-1, проходимость-ХОРОШАЯ, просматриваемость-ХОРОШАЯ, стадия дигрессии -1

8 , 8 10Б 1 24 Б 85 24 32 9 4 2 ЕСЛШ 0,3 9 7 7 2 C2 рекреационная характеристика: тип ландшафта П/ОТКР.С РАВ.РАЗМ, класс эстетич. оценки-1, рекреационная оценка-ВЫСОКАЯ, класс устойчивости-1, проходимость-ХОРОШАЯ, просматриваемость-ХОРОШАЯ, стадия дигрессии -1

9 4,0 7Б30С 1 26 Б 75 26 26 8 4 1 ЕСЛШ 0,7 23 92 64 2 4 ОС C2 подлесок: Р КРЛ Ж ГУСТОЙ повреждение ФИТОВРЕДИТЕЛИ, ОСИНА, СИЛЬНАЯ ПОВРЕЖДЕННОСТЬ, ЛОЖНЫЙ ТРУТОВИК рекреационная характеристика: тип ландшафта ЗАКР.ГОР.СОМКН., класс эстетич. оценки-2, рекреационная оценка-СРЕДНЯЯ, класс устойчивости-2, проходимость-ПЛОХАЯ, просматриваемость-ПЛОХАЯ, стадия дигрессии -3 СОСТАВ НЕОДНОРОДНЫЙ, ПОЛНОТА НЕРАВНОМЕРНАЯ

10 5,4 8Б20С 1 26 Б 75 26 26 8 4 1 ЕСЛШ 0,7 23 124 99 2 3 ОС C2 подлесок: Р КРЛ Ж ГУСТОЙ рекреационная характеристика: тип ландшафта ЗАКР.ГОР.СОМКН., класс эстетич. оценки-1, рекреационная оценка-ВЫСОКАЯ, класс устойчивости-1, проходимость-СРЕДНЯЯ, просматриваемость-СРЕДНЯЯ, стадия дигрессии -1 ПОЛНОТА НЕРАВНОМЕРНАЯ

11 10,4 7Б30С+С 1 26 Б 85 26 26 9 4 2 ЕСЛШ 0,7 23 239 167 2 10 ОС C2 подлесок: Р КРЛ ВРК ГУСТОЙ повреждение ФИТОВРЕДИТЕЛИ, ОСИНА, СИЛЬНАЯ ПОВРЕЖДЕННОСТЬ, ЛОЖНЫЙ ТРУТОВИК рекреационная характеристика: тип ландшафта ЗАКР.ГОР.СОМКН., класс эстетич. оценки-2, рекреационная оценка-СРЕДНЯЯ, класс устойчивости-2, проходимость-СРЕДНЯЯ, просматриваемость-СРЕДНЯЯ, стадия дигрессии -2 ВЬСОТА ВАРЬИРУЕТ, БОНИТЕТ ВАРЬИРУЕТ, ДИАМЕТР ВАРЬИРУЕТ

12 22,4 9Б10С+С 1 27 Б 85 27 28 9 4 1 ЕСЛШ 0,7 24 538 484 2 22 ОС C2 подлесок: КРЛ Ж Р ГУСТОЙ рекреационная характеристика: тип ландшафта ЗАКР.ГОР.СОМКН., класс эстетич. оценки-1, рекреационная оценка-ВЫСОКАЯ, класс устойчивости-1, проходимость-СРЕДНЯЯ, просматриваемость-СРЕДНЯЯ, стадия дигрессии -1

13 ,2 ПОЛЯНА ДЛЯ ОТДЫХА рекреационная характеристика: тип ландшафта ОТКР.-БЕЗ ДЕРЕВ., класс эстетич. оценки-3, рекреационная оценка-НИЗКАЯ



КСИЯ ВЕРНА  
ЗАМ. ДИРЕКТОРА ФИЛИАЛА  
ЛЕСНИЧЕГО  
КУЗЬМИЦКАЯ С.А.