



УТВЕРЖДАЮ:

Должность: Заместитель председателя
Комитета лесного хозяйства
Московской области

Ф.И.О: А.В. Прокопченко

Дата: 08.04.2018

Акт
лесопатологического обследования № 339

лесных насаждений Подольского лесничества (лесопарка)
Московской области (субъект Российской Федерации)

Способ лесопатологического обследования:

- 1. Визуальный
- 2. Инструментальный

Место проведения

Участковое лесничество	Урочище (дача)	Квартал (кварталы)	Выдел (выделы)	Площадь, га
Подольское	-	26	17	8,1

Лесопатологическое обследование проведено на общей площади 8,1 га.

1. Визуальное лесопатологическое обследование.*

Наземное

Дистанционное

1.1. На площади 8,1 га фактическая таксационная характеристика лесного насаждения соответствует (не соответствует) таксационному описанию (нужное подчеркнуть). Причины несоответствия _____

Список участков с выявленными несоответствиями приведён в приложении 1 к настоящему Акту.

1.2. Лесные насаждения с нарушенной и утраченной устойчивостью выявлены _____ на площади - га.

Участковое лесничество	Урочище (дача)	Площадь, га		Причина ослабления (гибели)
		с нарушенной устойчивостью	с утраченной устойчивостью	
Итого:				

Состояние обследованных лесных насаждений приведено в приложениях 1.1-1.4 к Акту в зависимости от метода проведения ЛПО.

1.3. В обследованных лесных участках прогнозируется:

Прогноз	Площадь, га
Ослабление лесных насаждений	
Усыхание лесных насаждений различной степени	
Развитие очагов вредных организмов	

1.4. Обнаружено загрязнение лесного участка отходами и выбросами: промышленными
бытовыми

Вид загрязнения	Размеры загрязнения			Объём, кубм	Площадь загрязнения, га
	длина, м	ширина, м	высота, м		

ЗАКЛЮЧЕНИЕ

Оценка текущего санитарного и лесопатологического состояния лесных насаждений, назначенные профилактические мероприятия по защите лесов, агитационные мероприятия:

Санитарное состояние насаждения - удовлетворительное; насаждение - устойчивое.

Состав насаждения по таксационному описанию 10Б+ОС

В насаждении присутствуют бурелом (822) и ветровал (821)

По состоянию насаждения назначена 100% уборка неликвидной древесины на площади 1,6 га на основании Приказа Министерства природных ресурсов и экологии РФ от 12.09.2016 № 470.

С целью предотвращения негативных процессов или снижения ущерба от их воздействия необходимо проводить надзор за состоянием насаждения на площади 6,5 га.

Исполнитель работ по проведению лесопатологического обследования:

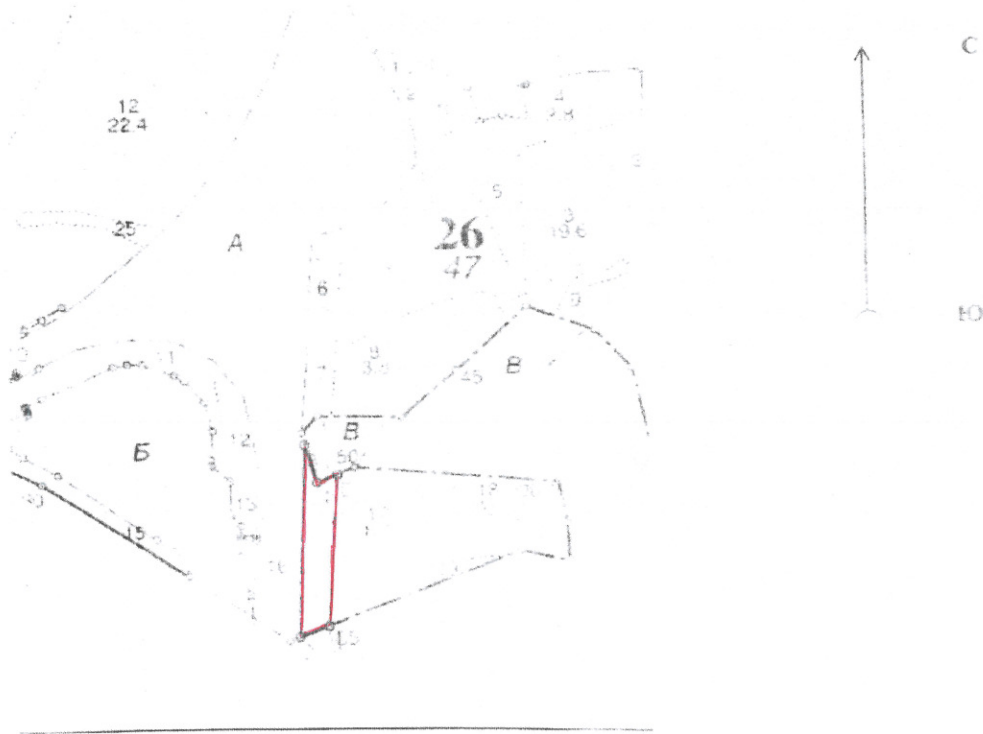
ФИО Шалагина Е.П.

Подпись 

*Раздел включается в акт, в случае проведения лесопатологического обследования визуальным способом.

Абрис участка

М 1:10000



Номер выдела	Ленты (круговой площадки) перечёта				
	№ ленты (площадки)	длина, м	ширина, м	радиус, м	площадь, га

Номера точек	Координаты	Румбы линий	Длина, м

Условные обозначения: — граница участка на проекции УИД

Исполнитель работ по проведению лесопатологического обследования:

ФИО Шалагина Е.П.

Подпись *Шалагина*

Дата составления документа

04.04.2018

Телефон

89647101101

Подольское участковое лесничество

ЛЕСОПАРКОВЫЕ ЗОНЫ

N	Площадь	Состав	Подрословом	Участков	Выдел	Возраст	Диаметр	Густота	Вид	Тип	Полнота	Запас	Класс	Выделяется									
:	:	:	:	:	:	:	:	:	:	:	:	:	:	:									
1	2	3	4	5	6	7	8	9	10	11	12	13	14	15	16	17	18	19	20	21	22	23	24

ДОСТУП ОГРАНИЧЕН

- 14 1,3 10Б 1 26 Б 65 26 24 7 3 1 ЕСЛШ 0,7 23 30 30 1
культуры под пологом
7ДЗВ+ЛП+КЛО 2 15 Д Б 64 15 16
14 12
подлесок: Р КРЛ РЕДКИЙ
культуры-52 г., состояние НЕУДОВЛЕТВОРИТЕЛЬНЫЕ, ПРОЧИЕ ПРИЧИНЫ
рекреационная характеристика: тип ландшафта ЗАКР.ВЕРТ.СОМКН., класс эстетич. оценки-1, рекреационная оценка-ВЫСОКАЯ,
класс устойчивости-1, проходимость-СРЕДНЯЯ, просматриваемость-СРЕДНЯЯ, стадия дигрессии -1
СОСТАВ НЕОДНОРОДНЫЙ, ПОЛНОТА НЕРАВНОМЕРНАЯ, НАСАЖДЕНИЕ РАЗНОВОЗРАСТНОЕ, УЧ-ОК ОБРЕМЯНЕН ПРАВОМ АРЕНДЫ
- 15 ,4 ПРОЧИЕ ЗЕМЛИ (ЗАНЯТ. СТРОЕН)
рекреационная характеристика: тип ландшафта ОТКР.-БЕЗ ДЕРЕВ., класс эстетич. оценки-3, рекреационная оценка-НИЗКАЯ
ИСП. БЕЗ РАЗРЕШИТЕЛЬНЫХ ДОК., ДОСТУП ОГРАНИЧЕН
- 16 ,2 ПРОЧИЕ ЗЕМЛИ (ЗАНЯТ. СТРОЕН)
рекреационная характеристика: тип ландшафта ОТКР.-БЕЗ ДЕРЕВ., класс эстетич. оценки-3, рекреационная оценка-НИЗКАЯ
ИСП. БЕЗ РАЗРЕШИТЕЛЬНЫХ ДОК.
- 17 8,1 10Б+ОС 1 27 Б 85 27 28 9 4 1 ЕСЛШ 0,7 24 194 194 2 8
подлесок: КРЛ Р ГУСТОЙ
рекреационная характеристика: тип ландшафта ЗАКР.ГОР.СОМКН., класс эстетич. оценки-1, рекреационная оценка-ВЫСОКАЯ,
класс устойчивости-1, проходимость-СРЕДНЯЯ, просматриваемость-СРЕДНЯЯ, стадия дигрессии -1
- 18 ,5 70С2В1ИВД 1 5 ОС 10 5 4 1 1 2 БУРШ 0,5 1 1 1
Б
ИВД
единичные деревья
рекреационная характеристика: тип ландшафта П/ОТКР.С РАВ.РАЗМ, класс эстетич. оценки-1, рекреационная оценка-ВЫСОКАЯ,
класс устойчивости-1, проходимость-ХОРОШАЯ, просматриваемость-ХОРОШАЯ, стадия дигрессии -1
- 19 ,3 6Б4ОС+ИВД 1 3 Б 5 3 2 1 1 2 ЕСЛШ 0,5 1
ОС
рекреационная характеристика: тип ландшафта П/ОТКР.С РАВ.РАЗМ, класс эстетич. оценки-1, рекреационная оценка-ВЫСОКАЯ,
класс устойчивости-1, проходимость-ХОРОШАЯ, просматриваемость-ХОРОШАЯ, стадия дигрессии -1
- 20 ,4 ПРОЧИЕ ЗЕМЛИ
рекреационная характеристика: тип ландшафта ОТКР.-БЕЗ ДЕРЕВ., класс эстетич. оценки-3, рекреационная оценка-НИЗКАЯ
ИСП. БЕЗ РАЗРЕШИТЕЛЬНЫХ ДОК.
- 21 ,4 ДОРОГА АВТОМОВ. ГРУНТОВ



КОПИЯ БЕРНА
ЗАМ. ДИРЕКТОРА ФИЛИАЛА -
ЛЕСНИЧЕГС
КУЗЬМИЦКАЯ С. А.