



УТВЕРЖДАЮ:

Должность: Заместитель председателя
Комитета лесного хозяйства
Московской области

Ф.И.О: А.В. Прокопченко

Дата: 06.09.2018

Акт
лесопатологического обследования № 338

лесных насаждений Подольского лесничества (лесопарка)
Московской области (субъект Российской Федерации)

Способ лесопатологического обследования:

1. Визуальный

2. Инструментальный

Место проведения

Участковое лесничество	Урочище (дача)	Квартал (кварталы)	Выдел (выделы)	Площадь, га
Подольское	-	26	11	2,7
Подольское	-	26	12	1

Лесопатологическое обследование проведено на общей площади 3,7 га.

1. Визуальное лесопатологическое обследование.*Наземное Дистанционное

1.1. На площади 2,7 га фактическая таксационная характеристика лесного насаждения **соответствует** (не соответствует) таксационному описанию (нужное подчеркнуть). Причины несоответствия _____

Список участков с выявленными несоответствиями приведён в приложении 1 к настоящему Акту.

1.2. Лесные насаждения с нарушенной и утраченной устойчивостью выявлены _____ на площади - га.

Участковое лесничество	Урочище (дача)	Площадь, га		Причина ослабления (гибели)
		с нарушенной устойчивостью	с утраченной устойчивостью	
Итого:				

Состояние обследованных лесных насаждений приведено в приложениях 1.1-1.4 к Акту в зависимости от метода проведения ЛПО.

1.3. В обследованных лесных участках прогнозируется:

Прогноз	Площадь, га
Ослабление лесных насаждений	
Усыхание лесных насаждений различной степени	
Развитие очагов вредных организмов	

1.4. Обнаружено загрязнение лесного участка отходами и выбросами: промышленными
бытовыми

Вид загрязнения	Размеры загрязнения			Объём, кубм	Площадь загрязнения, га
	длина, м	ширина, м	высота, м		

ЗАКЛЮЧЕНИЕ

Оценка текущего санитарного и лесопатологического состояния лесных насаждений, назначенные профилактические мероприятия по защите лесов, агитационные мероприятия:

Санитарное состояние насаждения - удовлетворительное; насаждение - устойчивое.

Состав насаждения по таксационному описанию 10Б+ОС

В насаждении присутствуют бурелом (822) и ветровал (821)

По состоянию насаждения назначена 100% уборка неликвидной древесины на площади 1,8 га на основании Приказа Министерства природных ресурсов и экологии РФ от 12.09.2016 № 470.

С целью предотвращения негативных процессов или снижения ущерба от их воздействия необходимо проводить надзор за состоянием насаждения на площади 0,9 га.

Исполнитель работ по проведению лесопатологического обследования:

ФИО Шалагина Е.П.

Подпись _____

*Раздел включается в акт, в случае проведения лесопатологического обследования визуальным способом.

1. Визуальное лесопатологическое обследование.*Наземное Дистанционное

1.1. На площади 1 га фактическая таксационная характеристика лесного насаждения **соответствует** (не соответствует) таксационному описанию (нужное подчеркнуть). Причины несоответствия _____

Список участков с выявленными несоответствиями приведён в приложении 1 к настоящему Акту.

1.2. Лесные насаждения с нарушенной и утраченной устойчивостью выявлены _____ на площади - га.

Участковое лесничество	Урочище (дача)	Площадь, га		Причина ослабления (гибели)
		с нарушенной устойчивостью	с утраченной устойчивостью	
Итого:				

Состояние обследованных лесных насаждений приведено в приложениях 1.1-1.4 к Акту в зависимости от метода проведения ЛПО.

1.3. В обследованных лесных участках прогнозируется:

Прогноз	Площадь, га
Ослабление лесных насаждений	
Усыхание лесных насаждений различной степени	
Развитие очагов вредных организмов	

1.4. Обнаружено загрязнение лесного участка отходами и выбросами: промышленными
бытовыми

Вид загрязнения	Размеры загрязнения			Объём, кубм	Площадь загрязнения, га
	длина, м	ширина, м	высота, м		

ЗАКЛЮЧЕНИЕ

Оценка текущего санитарного и лесопатологического состояния лесных насаждений, назначенные профилактические мероприятия по защите лесов, агитационные мероприятия:

Санитарное состояние насаждения - удовлетворительное; насаждение - устойчивое.

Состав насаждения по таксационному описанию 5КЛО2ЛПЗБ+Д+ОС

В насаждении присутствуют бурелом (822) и ветровал (821)

По состоянию насаждения назначена 100% уборка неликвидной древесины на площади 0,7 га на основании Приказа Министерства природных

ресурсов и экологии РФ от 12.09.2016 № 470.

С целью предотвращения негативных процессов или снижения ущерба от их воздействия необходимо проводить надзор за состоянием насаждения на площади 0,3 га.

Исполнитель работ по проведению лесопатологического обследования:

ФИО Шалагина Е.П.

Подпись _____



*Раздел включается в акт, в случае проведения лесопатологического обследования визуальным способом.

2017 г.
Октябрь

Результаты проведения лесопатологического обследования лесных насаждений за

Подольское Подольское
Лесничество (лесопарк) Лесничество (лесная дача)
Урочище (лесная дача) Урочище (лесная дача)

№ квартала	№ участка	№ выдела	№ выдела, га	Лесное назначение	Категория защитных лесов	Лесопарковые зоны	№ участка	№ выдела, га	Площадь лесопатологического	Площадь лесопатологического	Таксационная характеристика лесного насаждения								число деревьев на проб, шт.	Распределение деревьев по категориям состояния, % от запаса											Признаки повреждения деревьев	Доля поврежденных деревьев, %	Причина ослабления, повреждения	Подожит рубки, %	Назначенные мероприятия		
											состав	порода	возраст	средняя высота, м	средний диаметр, см	тип леса	полнота	бонитет		запас, куб. м/га	без признаков	ослабленная	ослабленные	ослабленные	усыхающие	свежий сухостой	старый сухостой	свежий ветровал	старый ветровал	свежий бурелом					старый бурелом	аварийные	лесья
26	11	2,7	1,8	Защитные	Лесопарковые зоны		8	9	10	11	12	13	14	15	16	17	18	19	20	21	22	23	24	25	26	27	28	29	30	31	32	33	34		вид	площадь, га	
							105+ОС	Б	75	26	26	ЕСЛШ	0,7	1	230	-	-	-	-	-	-	-	-	-	-	-	-	-	-	-	-	-	УНД	1,8			
26	12	1	0,7	Защитные	Лесопарковые зоны		8	9	10	11	12	13	14	15	16	17	18	19	20	21	22	23	24	25	26	27	28	29	30	31	32	33	34	УНД	0,7		
							5КЛО2ЛП3Б+Д+ОС	КЛО	56	16	14	ЕСЛШ	0,7	2	160	-	-	-	-	-	-	-	-	-	-	-	-	-	-	-	-	-	УНД	0,7			

Показатели, не соответствующие таксационному описанию отмечаются «*».

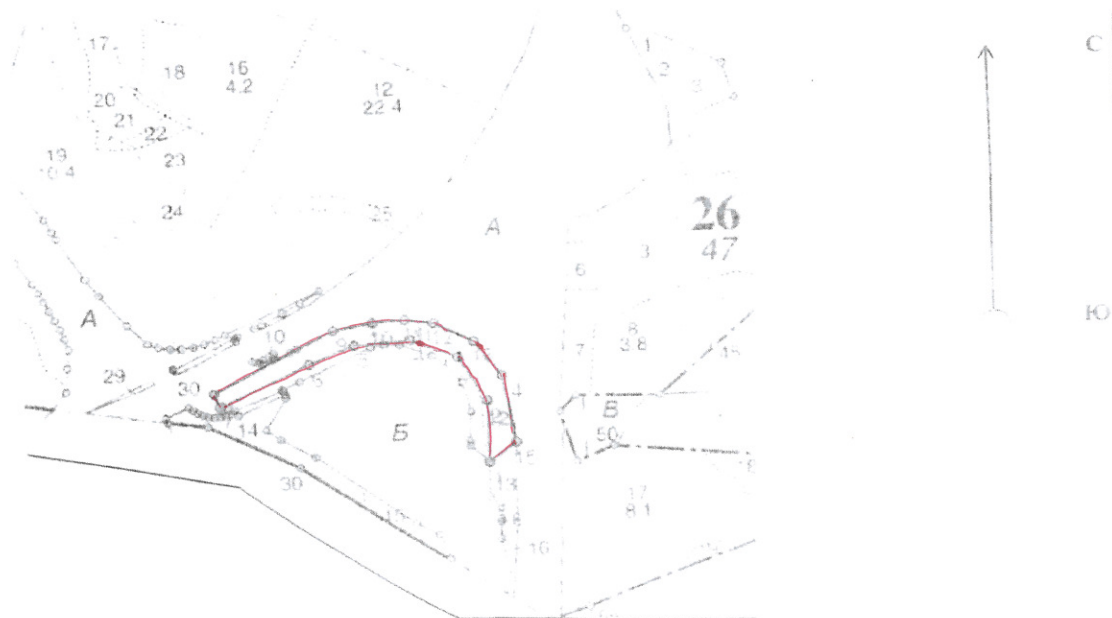
Исполнитель работ по проведению лесопатологического обследования:

ФИО Шалагина Е.П. Подпись *Шалагина*

Дата составления документа 01.10.2017 Телефон 89647101101

Абрис участка

М 1:10000



Номер выдела	Ленты (круговой площадки) перечёта				
	№ ленты (площадки)	длина, м	ширина, м	радиус, м	площадь, га

Номера точек	Координаты	Румбы линий	Длина, м

Условные обозначения:

— граница участка на протяжении 4110

Исполнитель работ по проведению лесопатологического обследования:

ФИО Шалагина Е.П.

Подпись Шалагина

Дата составления документа

04.04.2018

Телефон

89647101101

Подольское участковое лесничество

ЛЕСОПАРКОВЫЕ ЗОНЫ

N	Площадь	Состав	Подрост	по: Я	Вы-эле-мент	Вы-эле-мент	Ди-Кл: Гр: Бо:	Тип	Полн: Запас	сырост.	Кл: Запас	на	выделе,	дес. М3									
де-ла	га	ва, рельеф, особенн:	Р: та	ле-са	ра	со-ам: С	па: ни:	леса	ота: леса,	дес. М3	ас:	еди-захламлен:	Хозяйственные:										
		ка о порослевом	У: я-	са	ст	та	ет: во: во: те:	ТЛУ	а пл:	по	то: стоя: дин	ние:	мероприятия										
		происх. Наимен. кат:	ру-	ег: незалес.	земель: С: са-	р	ас: ас: т	лей:	оща- 1	на	сос- ва:	дер:	общий: лик-										
		Хар. лесных культур				та: та:		сече:	га	выдел: ляв-	ос: ро-	ест:	вида:										
		Кадастров. оценка						ний:	шим	ти: ро:	воз:												
1	2	3	4	5	6	7	8	9	10	11	12	13	14	15	16	17	18	19	20	21	22	23	24

культуры-64 г., состояние УДОВЛЕТВОРИТЕЛЬНЫЕ

рекреационная характеристика: тип ландшафта ЗАКР. ГОР. СОМКН., класс эстетич. оценки-1, рекреационная оценка-ВЫСОКАЯ, класс устойчивости-1, проходимость-ХОРОШАЯ, просматриваемость-ХОРОШАЯ, стадия дигрессии -1

8 3,8 10Б+С 1 27 Б 90 27 28 9 4 1 ЕСЛШ 0,6 21 80 80 2 4 4

подлесок: КРЛ Р Ж ГУСТОЙ

рекреационная характеристика: тип ландшафта ЗАКР. ГОР. СОМКН., класс эстетич. оценки-2, рекреационная оценка-СРЕДНЯЯ, класс устойчивости-2, проходимость-СРЕДНЯЯ, просматриваемость-СРЕДНЯЯ, стадия дигрессии -2

ПОЛНОТА НЕРАВНОМЕРНАЯ

9 ,5 60СЗЕ1ВД 1 11 ОС 20 11 10 2 1 2 ЕУРШ 0,5 6 3 2 2
Б 12 10 СЗ 1 2
ИВД 9 8 3

единичные деревья

подлесок: ИВК СРЕДНИЙ

рекреационная характеристика: тип ландшафта П/ОТКР. С ГРУП. РАЗ. класс эстетич. оценки-2, рекреационная оценка-СРЕДНЯЯ, класс устойчивости-2, проходимость-ПЛОХАЯ, просматриваемость-ПЛОХАЯ, стадия дигрессии -2

10 ,1 ПРОЧИЕ ЗЕМЛИ

рекреационная характеристика: тип ландшафта ОТКР.-БЕЗ ДЕРЕВ., класс эстетич. оценки-3, рекреационная оценка-НИЗКАЯ

Уч-ОК ОБРЕМЕНЕН ПРАВОМ АРЕНДЫ

11 2,7 10Б+ОС 1 26 Б 75 26 26 8 4 1 ЕСЛШ 0,7 23 62 62 2 1

подлесок: КРЛ Р Ж СРЕДНИЙ

рекреационная характеристика: тип ландшафта ЗАКР. ГОР. СОМКН., класс эстетич. оценки-1, рекреационная оценка-ВЫСОКАЯ, класс устойчивости-1, проходимость-ХОРОШАЯ, просматриваемость-ХОРОШАЯ, стадия дигрессии -1

Уч-ОК ОБРЕМЕНЕН ПРАВОМ АРЕНДЫ

12 1,0 лесные культуры

5КЛО2ЛПЗБ+Д+ОС 1 18 КЛО 56 16 14 6 2 2 ЕСЛШ 0,7 16 16 8 1
ЛП 18 16 С2 3 1
Б 22 20 5 1

подлесок: Р КРЛ СРЕДНИЙ

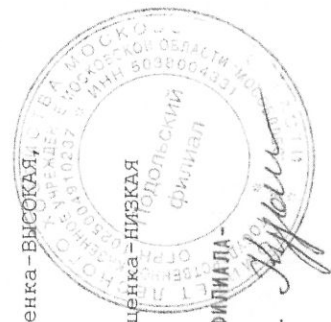
культуры-60 г., состояние УДОВЛЕТВОРИТЕЛЬНЫЕ

рекреационная характеристика: тип ландшафта ЗАКР. ГОР. СОМКН., класс эстетич. оценки-1, рекреационная оценка-ВЫСОКАЯ, класс устойчивости-1, проходимость-СРЕДНЯЯ, просматриваемость-ХОРОШАЯ, стадия дигрессии -1

ПОЛНОТА НЕРАВНОМЕРНАЯ, НАСАЖДЕНИЕ РАЗНОВОЗРАСТНОЕ,

13 ,3 ПРОЧИЕ ЗЕМЛИ

рекреационная характеристика: тип ландшафта ОТКР.-БЕЗ ДЕРЕВ., класс эстетич. оценки-3, рекреационная оценка-НИЗКАЯ



КОПИЯ ВЕРНА
ЗАМ. ДИРЕКТОРА ФИЛИАЛА
ЛЕСНИЧЕГО
КУЗЬМИЦКАЯ С.А.