



УТВЕРЖДАЮ:

Должность: Заместитель председателя
Комитета лесного хозяйства
Московской области

Ф.И.О: А.В. Прокопченко

Дата: 06.04.2018

Акт
лесопатологического обследования № 329

лесных насаждений Подольского лесничества (лесопарка)

Московской области (субъект Российской Федерации)

Способ лесопатологического обследования:

1. Визуальный

2. Инструментальный

Место проведения

Участковое лесничество	Урочище (дача)	Квартал (кварталы)	Выдел (выделы)	Площадь, га
Подольское	-	19	2	1

Лесопатологическое обследование проведено на общей площади 1 га.

1. Визуальное лесопатологическое обследование.*

Наземное

Дистанционное

1.1. На площади 1 га фактическая таксационная характеристика лесного насаждения **соответствует** (не соответствует) таксационному описанию (нужное подчеркнуть). Причины несоответствия _____

Список участков с выявленными несоответствиями приведен в приложении 1 к настоящему Акту.

1.2. Лесные насаждения с нарушенной и утраченной устойчивостью выявлены _____ на площади - га.

Участковое лесничество	Урочище (дача)	Площадь, га		Причина ослабления (гибели)
		с нарушенной устойчивостью	с утраченной устойчивостью	
Итого:				

Состояние обследованных лесных насаждений приведено в приложениях 1.1-1.4 к Акту в зависимости от метода проведения ЛПО.

1.3. В обследованных лесных участках прогнозируется:

Прогноз	Площадь, га
Ослабление лесных насаждений	
Усыхание лесных насаждений различной степени	
Развитие очагов вредных организмов	

1.4. Обнаружено загрязнение лесного участка отходами и выбросами: промышленными
бытовыми

Вид загрязнения	Размеры загрязнения			Объём, кубм	Площадь загрязнения, га
	длина, м	ширина, м	высота, м		

ЗАКЛЮЧЕНИЕ

Оценка текущего санитарного и лесопатологического состояния лесных насаждений, назначенные профилактические мероприятия по защите лесов, агитационные мероприятия:

Санитарное состояние насаждения - удовлетворительное; насаждение - устойчивое.

Состав насаждения по таксационному описанию 7БЗОС+ОЛС

В насаждении присутствуют бурелом (822) и ветровал (821)

По состоянию насаждения назначена 100% уборка неликвидной древесины на площади 0,6 га на основании Приказа Министерства природных ресурсов и экологии РФ от 12.09.2016 № 470.

С целью предотвращения негативных процессов или снижения ущерба от их воздействия необходимо проводить надзор за состоянием насаждения на площади 0,4 га.

Исполнитель работ по проведению лесопатологического обследования:

ФИО Шалагина Е.П.

Подпись 

*Раздел включается в акт, в случае проведения лесопатологического обследования визуальным способом.

Результаты проведения лесопатологического обследования лесных насаждений за _____ г.

Ситцев
(месяц) 2017

Субъект Российской Федерации Московская область Лесничество (лесопарк) Подольское
 Участковое лесничество Подольское Урочище (лесная дача) _____

1	2	3	4	5	6	7	Таксационная характеристика лесного насаждения								17	Распределение деревьев по категориям состояния, % от запаса										29	30	31	32	Назначенные мероприятия					
							8	9	10	11	12	13	14	15		16	18	19	20	21	22	23	24	25	26					27	28	33	34		
19	2	1	Защитные	Лесопарковые зоны	1	0,6	7Б30С+0ЛС	Б	90	26	30	ЕСЛШ	0,6	2	200	17	18	19	20	21	22	23	24	25	26	27	28	29	30	31	32	33	34	УНД	0,6

Показатели, не соответствующие таксационному описанию отмечаются «*».

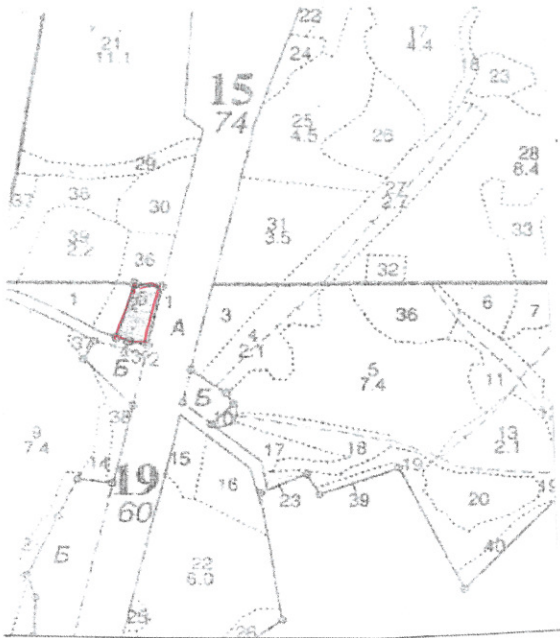
Исполнитель работ по проведению лесопатологического обследования:

ФИО Шалагина Е.П. Подпись *Шалагина Е.П.*

Дата составления документа 04.04.2018 Телефон 89647101101

Абрис участка

М 1:10000



Номер выдела	Ленты (круговой площадки) перечёта				
	№ ленты (площадки)	длина, м	ширина, м	радиус, м	площадь, га

Номера точек	Координаты	Румбы линий	Длина, м

Условные обозначения:

— *лесной участок для проведения ЧИД*

Исполнитель работ по проведению лесопатологического обследования:

ФИО Шалагина Е.П.

Подпись *Шалагина*

Дата составления документа 04.04.2018

Телефон 89647101101

Подольское участковое лесничество

ЛЕСОПАРКОВЫЕ ЗОНЫ

N	Пло-вы-ле-ла	Состав, вид, лесостепь, рельеф, особенности	Возраст, сорт, сорт	Высота, диаметр, диаметр	Диаметр, диаметр	Группа, сорт	Тип леса	Полнота, запас сырья	Класс леса, МЗ	Запас на выдел, дес. МЗ	Хозяйственные мероприятия		
1	2	3	4:5	6:7	8:9	10:11	12:13	14:15	16:17	18:19	20:21	22:23	24

- 1, 9 лесные культуры
9С1Б
подлесок: Р КРЛ Ж ГУСТОЙ
культуры-37 г., состояние УДОВЛЕТВОРИТЕЛЬНЫЕ
рекреационная характеристика: тип ландшафта ЗАКР.ГОР.СОМКН., класс эстетич. оценки-1, рекреационная оценка-ВЫСОКАЯ,
класс устойчивости-2, проходимость-СРЕДНЯЯ, стадия дигрессии -2
- 2 1,0 7Б3ОС+ОЛС
ОС
подлесок: КРЛ Р Ж ГУСТОЙ
рекреационная характеристика: тип ландшафта ЗАКР.ГОР.СОМКН., класс эстетич. оценки-1, рекреационная оценка-ВЫСОКАЯ,
класс устойчивости-2, проходимость-СРЕДНЯЯ, стадия дигрессии -2
- 3 1,2 9Б1ОС
ОС
подлесок: Р КРЛ Ж ГУСТОЙ
рекреационная характеристика: тип ландшафта ЗАКР.ГОР.СОМКН., класс эстетич. оценки-1, рекреационная оценка-ВЫСОКАЯ,
класс устойчивости-2, проходимость-СРЕДНЯЯ, стадия дигрессии -2
- 4 2,1 10С+Б
1 28 С 79 28 28 4 2 1А ЕСЛШ 0,7 32 67 67 1 1
С2
подлесок: Р КРЛ ГУСТОЙ
культуры-37 г., состояние ХОРОШИЕ
рекреационная характеристика: тип ландшафта ЗАКР.ГОР.СОМКН., класс эстетич. оценки-1, рекреационная оценка-ВЫСОКАЯ,
класс устойчивости-1, проходимость-СРЕДНЯЯ, стадия дигрессии -2
- 5 7,4 10Б+С+ОС
1 28 Б 90 28 32 9 4 1 ЕСЛШ 0,7 25 185 185 1 4
С2
подлесок: Р КРЛ Ж ГУСТОЙ
рекреационная характеристика: тип ландшафта ЗАКР.ГОР.СОМКН., класс эстетич. оценки-1, рекреационная оценка-ВЫСОКАЯ,
класс устойчивости-1, проходимость-СРЕДНЯЯ, стадия дигрессии -2
- 6 ,9 10С+Б+ОС+ОЛС
1 28 С 85 28 30 5 3 1 ЕСЛШ 0,7 34 31 31 1
С2
подлесок: КРЛ Р Ж ГУСТОЙ
рекреационная характеристика: тип ландшафта ЗАКР.ГОР.СОМКН., класс эстетич. оценки-1, рекреационная оценка-ВЫСОКАЯ,
класс устойчивости-1, проходимость-СРЕДНЯЯ, стадия дигрессии -1
селекционная оценка: НОРМАЛЬНЫЕ
- 7 ,7 6С2Б2ОС
1 27 С 80 27 28 4 2 1 ЕСЛШ 0,7 32 22 13 1 0

