


УТВЕРЖДАЮ:
Должность: Заместитель председателя
Комитета лесного хозяйства
Московской области
Ф.И.О: А.В. Прокопченко
Дата: 06.04.2018

Акт
лесопатологического обследования № 328

лесных насаждений Подольского лесничества (лесопарка)
Московской области (субъект Российской Федерации)

Способ лесопатологического обследования:

1. Визуальный
2. Инструментальный

Место проведения

Участковое лесничество	Урочище (дача)	Квартал (кварталы)	Выдел (выделы)	Площадь, га
Подольское	-	19	3	1,2

Лесопатологическое обследование проведено на общей площади 1,2 га.

1. Визуальное лесопатологическое обследование.*

Наземное

Дистанционное

1.1. На площади 1,2 га фактическая таксационная характеристика лесного насаждения **соответствует** (не соответствует) таксационному описанию (нужное подчеркнуть). Причины несоответствия _____

Список участков с выявленными несоответствиями приведён в приложении 1 к настоящему Акту.

1.2. Лесные насаждения с нарушенной и утраченной устойчивостью выявлены _____ на площади - га.

Участковое лесничество	Урочище (дача)	Площадь, га		Причина ослабления (гибели)
		с нарушенной устойчивостью	с утраченной устойчивостью	
Итого:				

Состояние обследованных лесных насаждений приведено в приложениях 1.1-1.4 к Акту в зависимости от метода проведения ЛПО.

1.3. В обследованных лесных участках прогнозируется:

Прогноз	Площадь, га
Ослабление лесных насаждений	
Усыхание лесных насаждений различной степени	
Развитие очагов вредных организмов	

1.4. Обнаружено загрязнение лесного участка отходами и выбросами: промышленными
бытовыми

Вид загрязнения	Размеры загрязнения			Объём, кубм	Площадь загрязнения, га
	длина, м	ширина, м	высота, м		

ЗАКЛЮЧЕНИЕ

Оценка текущего санитарного и лесопатологического состояния лесных насаждений, назначенные профилактические мероприятия по защите лесов, агитационные мероприятия:

Санитарное состояние насаждения - удовлетворительное; насаждение - устойчивое.

Состав насаждения по таксационному описанию 9Б1ОС

В насаждении присутствуют бурелом (822) и ветровал (821)

По состоянию насаждения назначена 100% уборка неликвидной древесины на площади 1 га на основании Приказа Министерства природных ресурсов и экологии РФ от 12.09.2016 № 470.

С целью предотвращения негативных процессов или снижения ущерба от их воздействия необходимо проводить надзор за состоянием насаждения на площади 0,2 га.

Исполнитель работ по проведению лесопатологического обследования:

ФИО Шалагина Е.П.

Подпись _____

*Раздел включается в акт, в случае проведения лесопатологического обследования визуальным способом.

Результаты проведения лесопатологического обследования лесных насаждений за 2017 **г.**

Октябрь
(месяц)

Субъект Российской Федерации Московская область Лесничество (лесопарк) Подольское
Участковое лесничество Подольское Урочище (лесная дача)

№ кв	№ квартал	№ участка	№ выдела	№ выдела, га	Целевое назначение леса	Категория защитных лесов	Лесопарковые зоны	№ участка	№ выдела, га	Таксационная характеристика лесного насаждения										Число деревьев на проб., шт.	Распределение деревьев по категориям состояния, % от запаса										Признаки повреждения деревьев	Доля повреждённых деревьев, %	Причина ослабления, повреждения	Подожит рубке, %	Назначенные мероприятия		
										состав	порода	возраст	средняя высота, м	средний диаметр, см	тип леса	плотота	бонитет	запас, куб. м/га	без признаков ослабления		ослабленные	сильно ослабленные	ухаживающие	свежий сухостой	старый сухостой	свежий ветровал	старый ветровал	свежий бурелом	старый бурелом	аварийные					лесовья	ослабленные	свежий
19	3	1.2	3	1.2	Защитные	Лесопарковые зоны	1	1	1	Б	90	27	28	ЕЛШ	0,6	1	210	17	18	19	20	21	22	23	24	25	26	27	28	29	30	31	32	33	34	УНД	1

Показатели, не соответствующие таксационному описанию отмечаются «*».

Исполнитель работ по проведению лесопатологического обследования:

ФИО Шалагина Е.П.

Подпись



Дата составления документа

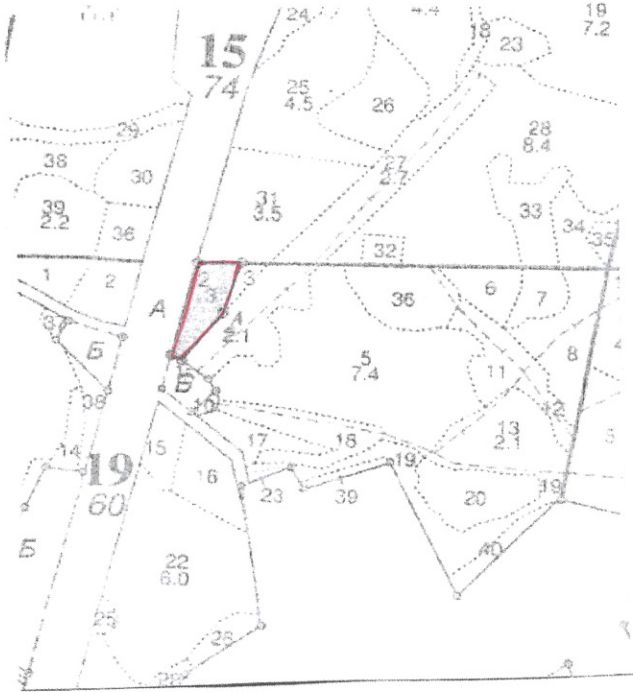
04.04.2018

Телефон

89647101101

Абрис участка

М 1:10000



Номер выдела	Ленты (круговой площадки) перечёта				
	№ ленты (площадки)	длина, м	ширина, м	радиус, м	площадь, га

Номера точек	Координаты	Румбы линий	Длина, м

Условные обозначения: — *красная линия участок 119 переобследован УЛД*

Исполнитель работ по проведению лесопатологического обследования:

ФИО Шалагина Е.П.

Подпись *Шалагина*

Дата составления документа 04.04.2018

Телефон 89647101101

Подольское участковое лесничество

N	Площадь	Состав	Подлесок	Высота	Диаметр	Густота	Тип леса	Сумма	Класс	Эстетич.	Состояние	Оценки	Вид
№	м²	покрыт	густоты	м	см	шт/га	лес	показатели	эстетич.	ландшафт	устойчивости	рекреационная	хозяйственные
1	9С1Б	Площадь: 1 27 С	Подлесок: Р КРЛ Ж ГУСТОЙ	79	27 32 4 2 1	26 28	ЕСЛШ С2	0,7	32	29	26 1 1	1	Запас на выделе, дес. МЗ
2	1,0 7Б30С+ОЛС	Площадь: 1 26 Б	Подлесок: Р КРЛ Ж ГУСТОЙ	90	26 30 9 4 2	25 28	ЕСЛШ С2	0,6	20	20	14 2 1	1	Запас на выделе, дес. МЗ
3	1,2 9Б10С	Площадь: 1 27 В	Подлесок: Р КРЛ Ж ГУСТОЙ	90	27 28 9 4 1	26 30	ЕСЛШ С2	0,6	21	25	22 2 1	1	Запас на выделе, дес. МЗ
4	2,1 10С+Е	Площадь: 1 28 С	Подлесок: Р КРЛ Ж ГУСТОЙ	79	28 28 4 2 1А		ЕСЛШ С2	0,7	32	67	67 1 1	1	Запас на выделе, дес. МЗ
5	7,4 10Б+С+ОС	Площадь: 1 28 В	Подлесок: Р КРЛ Ж ГУСТОЙ	90	28 32 9 4 1		ЕСЛШ С2	0,7	25	185	185 1 4	7	Запас на выделе, дес. МЗ
6	9 10С+Б+ОС+ОЛС	Площадь: 1 28 С	Подлесок: Р КРЛ Ж ГУСТОЙ	85	28 30 5 3 1		ЕСЛШ С2	0,7	34	31	31 1		Запас на выделе, дес. МЗ
7	7 6С2Б20С	Площадь: 1 27 С	Подлесок: Р КРЛ Ж ГУСТОЙ	80	27 28 4 2 1		ЕСЛШ	0,7	32	22	13 1 0		Запас на выделе, дес. МЗ

подлесок: Р КРЛ Ж ГУСТОЙ
 культуры-37 г., состояние УДОВЛЕТВОРИТЕЛЬНЫЕ
 рекреационная характеристика: тип ландшафта ЗАКР. ГОР. СОМКН., класс эстетич. оценки-1, рекреационная оценка-ВЫСОКАЯ,
 класс устойчивости-2, проходимость-СРЕДНЯЯ, просматриваемость-СРЕДНЯЯ, стадия дигрессии -2

подлесок: Р КРЛ Ж ГУСТОЙ
 культуры-37 г., состояние УДОВЛЕТВОРИТЕЛЬНЫЕ
 рекреационная характеристика: тип ландшафта ЗАКР. ГОР. СОМКН., класс эстетич. оценки-1, рекреационная оценка-ВЫСОКАЯ,
 класс устойчивости-2, проходимость-СРЕДНЯЯ, просматриваемость-СРЕДНЯЯ, стадия дигрессии -2

подлесок: Р КРЛ Ж ГУСТОЙ
 культуры-37 г., состояние УДОВЛЕТВОРИТЕЛЬНЫЕ
 рекреационная характеристика: тип ландшафта ЗАКР. ГОР. СОМКН., класс эстетич. оценки-1, рекреационная оценка-ВЫСОКАЯ,
 класс устойчивости-2, проходимость-СРЕДНЯЯ, просматриваемость-СРЕДНЯЯ, стадия дигрессии -2

подлесок: Р КРЛ Ж ГУСТОЙ
 культуры-37 г., состояние УДОВЛЕТВОРИТЕЛЬНЫЕ
 рекреационная характеристика: тип ландшафта ЗАКР. ГОР. СОМКН., класс эстетич. оценки-1, рекреационная оценка-ВЫСОКАЯ,
 класс устойчивости-2, проходимость-СРЕДНЯЯ, просматриваемость-СРЕДНЯЯ, стадия дигрессии -2

подлесок: Р КРЛ Ж ГУСТОЙ
 культуры-37 г., состояние УДОВЛЕТВОРИТЕЛЬНЫЕ
 рекреационная характеристика: тип ландшафта ЗАКР. ГОР. СОМКН., класс эстетич. оценки-1, рекреационная оценка-ВЫСОКАЯ,
 класс устойчивости-2, проходимость-СРЕДНЯЯ, просматриваемость-СРЕДНЯЯ, стадия дигрессии -2

подлесок: Р КРЛ Ж ГУСТОЙ
 культуры-37 г., состояние УДОВЛЕТВОРИТЕЛЬНЫЕ
 рекреационная характеристика: тип ландшафта ЗАКР. ГОР. СОМКН., класс эстетич. оценки-1, рекреационная оценка-ВЫСОКАЯ,
 класс устойчивости-2, проходимость-СРЕДНЯЯ, просматриваемость-СРЕДНЯЯ, стадия дигрессии -2

подлесок: Р КРЛ Ж ГУСТОЙ
 культуры-37 г., состояние УДОВЛЕТВОРИТЕЛЬНЫЕ
 рекреационная характеристика: тип ландшафта ЗАКР. ГОР. СОМКН., класс эстетич. оценки-1, рекреационная оценка-ВЫСОКАЯ,
 класс устойчивости-2, проходимость-СРЕДНЯЯ, просматриваемость-СРЕДНЯЯ, стадия дигрессии -2

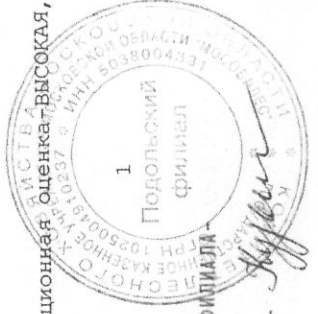
подлесок: Р КРЛ Ж ГУСТОЙ
 культуры-37 г., состояние УДОВЛЕТВОРИТЕЛЬНЫЕ
 рекреационная характеристика: тип ландшафта ЗАКР. ГОР. СОМКН., класс эстетич. оценки-1, рекреационная оценка-ВЫСОКАЯ,
 класс устойчивости-2, проходимость-СРЕДНЯЯ, просматриваемость-СРЕДНЯЯ, стадия дигрессии -2

подлесок: Р КРЛ Ж ГУСТОЙ
 культуры-37 г., состояние УДОВЛЕТВОРИТЕЛЬНЫЕ
 рекреационная характеристика: тип ландшафта ЗАКР. ГОР. СОМКН., класс эстетич. оценки-1, рекреационная оценка-ВЫСОКАЯ,
 класс устойчивости-2, проходимость-СРЕДНЯЯ, просматриваемость-СРЕДНЯЯ, стадия дигрессии -2

подлесок: Р КРЛ Ж ГУСТОЙ
 культуры-37 г., состояние УДОВЛЕТВОРИТЕЛЬНЫЕ
 рекреационная характеристика: тип ландшафта ЗАКР. ГОР. СОМКН., класс эстетич. оценки-1, рекреационная оценка-ВЫСОКАЯ,
 класс устойчивости-2, проходимость-СРЕДНЯЯ, просматриваемость-СРЕДНЯЯ, стадия дигрессии -2

подлесок: Р КРЛ Ж ГУСТОЙ
 культуры-37 г., состояние УДОВЛЕТВОРИТЕЛЬНЫЕ
 рекреационная характеристика: тип ландшафта ЗАКР. ГОР. СОМКН., класс эстетич. оценки-1, рекреационная оценка-ВЫСОКАЯ,
 класс устойчивости-2, проходимость-СРЕДНЯЯ, просматриваемость-СРЕДНЯЯ, стадия дигрессии -2

подлесок: Р КРЛ Ж ГУСТОЙ
 культуры-37 г., состояние УДОВЛЕТВОРИТЕЛЬНЫЕ
 рекреационная характеристика: тип ландшафта ЗАКР. ГОР. СОМКН., класс эстетич. оценки-1, рекреационная оценка-ВЫСОКАЯ,
 класс устойчивости-2, проходимость-СРЕДНЯЯ, просматриваемость-СРЕДНЯЯ, стадия дигрессии -2



КОПИЯ БЕРГА
 ЗАМ. ДИРЕКТОРА ФИЛИАЛА
 ЛЕСНИЧЕГО
 КУЗЬМИЦКАЯ С.А.