



УТВЕРЖДАЮ:

Должность: Заместитель председателя
Комитета лесного хозяйства
Московской области

Ф.И.О: А.В. Прокопченко

Дата: 06.04.2018

Акт
лесопатологического обследования № 324

лесных насаждений Подольского лесничества (лесопарка)
Московской области (субъект Российской Федерации)

Способ лесопатологического обследования:

1. Визуальный
2. Инструментальный

Место проведения

Участковое лесничество	Урочище (дача)	Квартал (кварталы)	Выдел (выделы)	Площадь, га
Подольское	-	18	11	3,2
Подольское	-	18	14	3
Подольское	-	18	15	0,6

Лесопатологическое обследование проведено на общей площади 6,8 га.

1. Визуальное лесопатологическое обследование.*

Наземное

Дистанционное

1.1. На площади 3,2 га фактическая таксационная характеристика лесного насаждения **соответствует** (не соответствует) таксационному описанию (нужное подчеркнуть). Причины несоответствия _____

Список участков с выявленными несоответствиями приведён в приложении 1 к настоящему Акту.

1.2. Лесные насаждения с нарушенной и утраченной устойчивостью выявлены _____ на площади - га.

Участковое лесничество	Урочище (дача)	Площадь, га		Причина ослабления (гибели)
		с нарушенной устойчивостью	с утраченной устойчивостью	
Итого:				

Состояние обследованных лесных насаждений приведено в приложениях 1.1-1.4 к Акту в зависимости от метода проведения ЛПО.

1.3. В обследованных лесных участках прогнозируется:

Прогноз	Площадь, га
Ослабление лесных насаждений	
Усыхание лесных насаждений различной степени	
Развитие очагов вредных организмов	

1.4. Обнаружено загрязнение лесного участка отходами и выбросами: промышленными
бытовыми

Вид загрязнения	Размеры загрязнения			Объём, кубм	Площадь загрязнения, га
	длина, м	ширина, м	высота, м		

ЗАКЛЮЧЕНИЕ

Оценка текущего санитарного и лесопатологического состояния лесных насаждений, назначенные профилактические мероприятия по защите лесов, агитационные мероприятия:

Санитарное состояние насаждения - удовлетворительное; насаждение - устойчивое.

Состав насаждения по таксационному описанию 6Б1ОС3С

В насаждении присутствуют бурелом (822) и ветровал (821)

По состоянию насаждения назначена 100% уборка неликвидной древесины на

площади 0,8 га на основании Приказа Министерства природных

ресурсов и экологии РФ от 12.09.2016 № 470.

С целью предотвращения негативных процессов или снижения ущерба от их воздействия необходимо проводить надзор за состоянием насаждения на площади 2,4 га.

Исполнитель работ по проведению лесопатологического обследования:

ФИО Шалагина Е.П.

Подпись 

*Раздел включается в акт, в случае проведения лесопатологического обследования визуальным способом.

1. Визуальное лесопатологическое обследование.*

Наземное

Дистанционное

1.1. На площади 3 га фактическая таксационная характеристика лесного насаждения соответствует (не соответствует) таксационному описанию (нужное подчеркнуть). Причины несоответствия _____

Список участков с выявленными несоответствиями приведён в приложении 1 к настоящему Акту.

1.2. Лесные насаждения с нарушенной и утраченной устойчивостью выявлены _____ на площади - га.

Участковое лесничество	Урочище (дача)	Площадь, га		Причина ослабления (гибели)
		с нарушенной устойчивостью	с утраченной устойчивостью	
Итого:				

Состояние обследованных лесных насаждений приведено в приложениях 1.1-1.4 к Акту в зависимости от метода проведения ЛПО.

1.3. В обследованных лесных участках прогнозируется:

Прогноз	Площадь, га
Ослабление лесных насаждений	
Усыхание лесных насаждений различной степени	
Развитие очагов вредных организмов	

1.4. Обнаружено загрязнение лесного участка отходами и выбросами: промышленными
бытовыми

Вид загрязнения	Размеры загрязнения			Объём, кубм	Площадь загрязнения, га
	длина, м	ширина, м	высота, м		

ЗАКЛЮЧЕНИЕ

Оценка текущего санитарного и лесопатологического состояния лесных насаждений, назначенные профилактические мероприятия по защите лесов, агитационные мероприятия:

Санитарное состояние насаждения - удовлетворительное; насаждение - устойчивое.

Состав насаждения по таксационному описанию 8Б2ОС+С

В насаждении присутствуют бурелом (822) и ветровал (821)

По состоянию насаждения назначена 100% уборка неликвидной древесины на площади 2,3 га на основании Приказа Министерства природных ресурсов и экологии РФ от 12.09.2016 № 470.

С целью предотвращения негативных процессов или снижения ущерба от их воздействия необходимо проводить надзор за состоянием насаждения на площади 0,7 га.

Исполнитель работ по проведению лесопатологического обследования:

ФИО Шалагина Е.П.

Подпись 

*Раздел включается в акт, в случае проведения лесопатологического обследования визуальным способом.

1. Визуальное лесопатологическое обследование.*

Наземное

Дистанционное

1.1. На площади 0,6 га фактическая таксационная характеристика лесного насаждения **соответствует** (не соответствует) таксационному описанию (нужное подчеркнуть). Причины несоответствия _____

Список участков с выявленными несоответствиями приведён в приложении 1 к настоящему Акту.

1.2. Лесные насаждения с нарушенной и утраченной устойчивостью выявлены _____ на площади - га.

Участковое лесничество	Урочище (дача)	Площадь, га		Причина ослабления (гибели)
		с нарушенной устойчивостью	с утраченной устойчивостью	
Итого:				

Состояние обследованных лесных насаждений приведено в приложениях 1.1-1.4 к Акту в зависимости от метода проведения ЛПО.

1.3. В обследованных лесных участках прогнозируется:

Прогноз	Площадь, га
Ослабление лесных насаждений	
Усыхание лесных насаждений различной степени	
Развитие очагов вредных организмов	

1.4. Обнаружено загрязнение лесного участка отходами и выбросами: промышленными
бытовыми

Вид загрязнения	Размеры загрязнения			Объём, кубм	Площадь загрязнения, га
	длина, м	ширина, м	высота, м		

ЗАКЛЮЧЕНИЕ

Оценка текущего санитарного и лесопатологического состояния лесных насаждений, назначенные профилактические мероприятия по защите лесов, агитационные мероприятия:

Санитарное состояние насаждения - удовлетворительное; насаждение - устойчивое.

Состав насаждения по таксационному описанию 8С2Б

В насаждении присутствуют бурелом (822) и ветровал (821)

По состоянию насаждения назначена 100% уборка неликвидной древесины на

площади 0,6 га на основании Приказа Министерства природных

ресурсов и экологии РФ от 12.09.2016 № 470.

Исполнитель работ по проведению лесопатологического обследования:

ФИО Шалагина Е.П.

Подпись 

*Раздел включается в акт, в случае проведения лесопатологического обследования визуальным способом.

Октябрь

Результаты проведения лесопатологического обследования лесных насаждений за

Субъект Российской Федерации Московская область Лесничество (лесопарк) Подольское

Участковое лесничество Подольское Урочище (лесная дача) _____

Номер квартала	Номер выдела	Площадь выдела, га	Целевое назначение лесов	Категория защитных лесов	Номер лесопатологического участка	Площадь лесопатологического участка, га	Таксационная характеристика лесного насаждения										Число деревьев на проб., шт.	Распределение деревьев по категориям состояния, % от запаса										Признаки повреждения деревьев	Доля поврежденных деревьев, %	Причина ослабления, повреждения	Подлежит рубке, %	Назначенные мероприятия			
							состав	порода	возраст	средняя высота, м	средний диаметр, см	тип леса	полнота	бонитет	запас, куб. м/га	без признаков ослабления		ослабленные	сильно ослабленные	усыхающие	свежий сухойстой	старый сухойстой	свежий ветровал	старый ветровал	свежий бурелом	старый бурелом	аварийные					лесья	вид	площадь, га	
18	11	3,2	Защитные	Лесопарковые зоны	1	0,8	8	Б	100	27	28	ЕСЛШ	0,7	2	240	17	18	19	20	21	22	23	24	25	26	27	28	29	30	31	32	33	34	УНД	0,8
18	14	3	Защитные	Лесопарковые зоны	1	2,3	8	Б	80	27	28	ЕСЛШ	0,8	1	280	17	18	19	20	21	22	23	24	25	26	27	28	29	30	31	32	33	34	УНД	2,3
18	15	0,6	Защитные	Лесопарковые зоны	1	0,6	8	С	90	27	30	ЕСЛШ	0,7	1	320	17	18	19	20	21	22	23	24	25	26	27	28	29	30	31	32	33	34	УНД	0,6

Показатели, не соответствующие таксационному описанию отмечаются «*».

Исполнитель работ по проведению лесопатологического обследования:

ФИО Шалагина Е.П.

Подпись



Дата составления документа

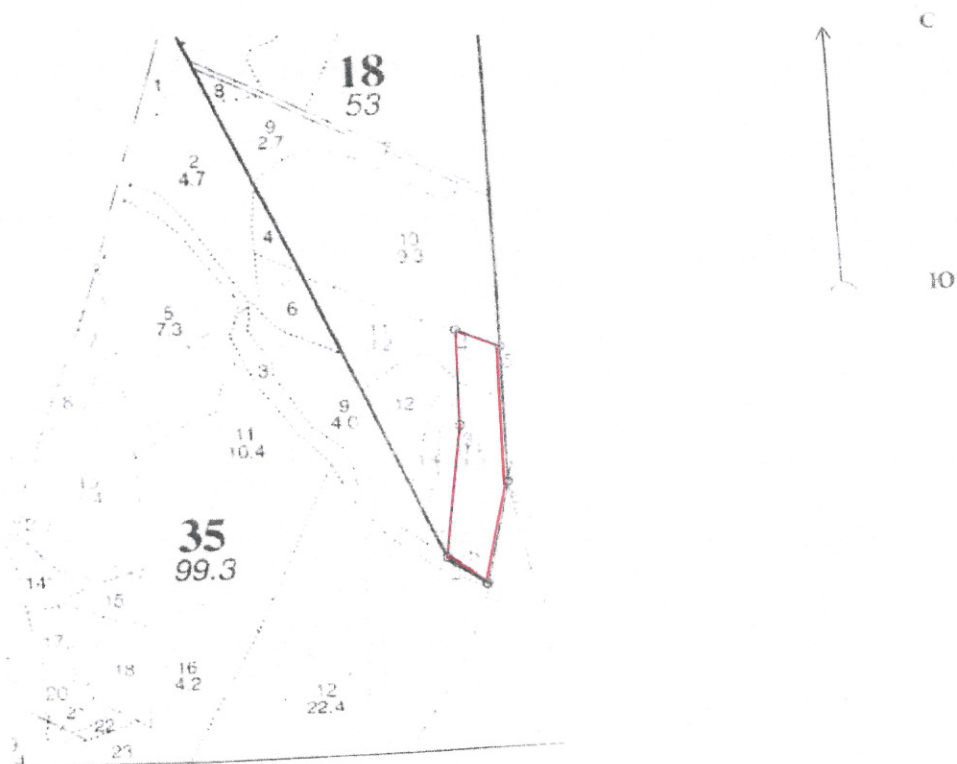
04.04.2018

Телефон

89647101101

Абрис участка

М 1:10000



Номер выдела	Ленты (круговой площадки) перечёта				
	№ ленты (площадки)	длина, м	ширина, м	радиус, м	площадь, га

Номера точек	Координаты	Румбы линий	Длина, м

Условные обозначения:

— граница участка для проведения учета

Исполнитель работ по проведению лесопатологического обследования:

ФИО Шалагина Е.П.

Подпись *Шалагина Е.П.*

Дата составления документа

04.04.2018

Телефон

89647101101

Подольское участковое лесничество

ЛЕСОПАРКОВЫЕ ЗОНЫ

Н	Пло-	Состав	Подрост	по: Я: Вы-	Эле-	Воз:	Вы-	Ди:	Кп:	Гр:	Бо:	Тип	Полн:	Запас	сырост.	Кл:	Запас	на	выделе,	лес.МЗ			
де-	шадь,	лесок	покров,	поч:	со-	мент:	ра:	со-	ам:	с:	па:	ни:	леса	ота:	леса,	дес.	МЗ	ас:					
ла	га	ва,	рельеф,	особенн:	Р:	та:	ле-	ст:	ла:	ет:	во:	во:	те:	а пл:	на:	общий:	в т.ч.:	хо-	ре-	еди-	захламлени.		
		ка	о порослево	У:	я:	са:	са:	р:	ас:	ас:	т:	тл:	тл:	оша:	1	на:	сос-	ва:	то:	стоя:	дин:		
		проних.	Наимен.	кат:	ру-								дей:	тав-	рн:	(ста:		дер.	общий:	лик-			
		ет.	незалес.	земель:	С:	са:							сече:	га:	выдел:	ляю-	ос:	ро-	ест.		вида:		
		Хар.	лесных	культур:									ний:	чим:	ти:	го:		воз:					
		Кадастров.	оценка:																				
1	2	3	4	5	6	7	8	9	10	11	12	13	14	15	16	17	18	19	20	21	22	23	24

8, 3 ПОЛЯНА ДЛЯ ОТДЫХА

УСТР. МЕСТ ОТД

рекреационная характеристика: тип ландшафта ОТКР.-С ЕД. ДЕРЕВ., класс эстетич. оценки-3, рекреационная оценка-НИЗКАЯ

9 2,7 10Б+ОС 1 26 В 100 26 30 10 4 2 ЕСЛШ 0,6 23 62 62 2 С2

подлесок: КРЛ Р ЛШ ГУСТОЙ

рекреационная характеристика: тип ландшафта ЗАКР. ГОР. СОМКН., класс эстетич. оценки-1, рекреационная оценка-ВЫСОКАЯ, класс устойчивости-1, проходимость-СРЕДНЯЯ, просматриваемость-СРЕДНЯЯ, стадия дигрессии -2

10 9,3 10Б+ОС 1 28 В 100 28 30 10 4 1 ЕСЛШ 0,7 25 233 233 2 9 С2

подлесок: Р КРЛ Ж ГУСТОЙ

рекреационная характеристика: тип ландшафта ЗАКР. ГОР. СОМКН., класс эстетич. оценки-1, рекреационная оценка-ВЫСОКАЯ, класс устойчивости-1, проходимость-СРЕДНЯЯ, просматриваемость-СРЕДНЯЯ, стадия дигрессии -2

11 3,2 6Б1ОСЗС 1 27 Б ОС 100 27 28 10 4 2 ЕСЛШ 0,7 24 77 46 2 8 3 23 1 С

подлесок: КРЛ Р Ж ГУСТОЙ

рекреационная характеристика: тип ландшафта ЗАКР. ГОР. СОМКН., класс эстетич. оценки-1, рекреационная оценка-ВЫСОКАЯ, класс устойчивости-1, проходимость-СРЕДНЯЯ, просматриваемость-СРЕДНЯЯ, стадия дигрессии -1
СОСТАВ НЕОДНОРОДНЫЙ, ПОЛНОТА НЕРАВНОМЕРНАЯ

12 1,8 8Б2ОС+С 1 27 В ОС 85 27 30 9 4 1 ЕСЛШ 0,8 28 50 40 2 10 3 С2

подлесок: КРЛ Р Ж ГУСТОЙ

рекреационная характеристика: тип ландшафта ЗАКР. ГОР. СОМКН., класс эстетич. оценки-1, рекреационная оценка-ВЫСОКАЯ, класс устойчивости-2, проходимость-СРЕДНЯЯ, просматриваемость-СРЕДНЯЯ, стадия дигрессии -1

13 ,7 6ОСЗВ1ИВД+ЛП 1 14 ОС Б 35 15 12 4 2 2 ЕСЛШ 0,7 13 9 5 2 3 2 1 2 ИВД

подлесок: КРЛ Р Ж ГУСТОЙ

рекреационная характеристика: тип ландшафта ЗАКР. ГОР. СОМКН., класс эстетич. оценки-1, рекреационная оценка-ВЫСОКАЯ, класс устойчивости-2, проходимость-СРЕДНЯЯ, просматриваемость-СРЕДНЯЯ, стадия дигрессии -1
СОСТАВ НЕОДНОРОДНЫЙ, ПОЛНОТА НЕРАВНОМЕРНАЯ, НАСАЖДЕНИЕ РАЗНОВОЗРАСТНОЕ

14 3,0 8Б2ОС+С 1 27 Б ОС 80 27 28 8 4 1 ЕСЛШ 0,8 28 84 67 2 17 3 С2

подлесок: Р КРЛ ГУСТОЙ

рекреационная характеристика: тип ландшафта ЗАКР. ГОР. СОМКН., класс эстетич. оценки-1, рекреационная оценка-ВЫСОКАЯ, класс устойчивости-1, проходимость-СРЕДНЯЯ, просматриваемость-СРЕДНЯЯ, стадия дигрессии -2

15 ,6 8С2Б 1 27 С 90 27 30 5 3 1 ЕСЛШ 0,7 32 19 15 1 1



КОПИЯ БЕРНА
ЗАМ. ДИРЕКТОРА
ЛЕСНИЧЕСТВА
КУЗЬМИЦКАЯ С.А.

Подольское участковое лесничество

ЛЕСОПАРКОВЫЕ ЗОНЫ

1	2	3	4	5	6	7	8	9	10	11	12	13	14	15	16	17	18	19	20	21	22	23	24
Н	Пло-	Состав	Подрост	по	Я	Вы-	Эле-	Воз-	Кл:	Гр:	Бо:	Тип	Полн:	Запас	срораст.	Кл:	Запас	на	выделе,	дес.	МЗ		
де-	щадь,	лесок	покров	поч:	со-	мент:	ра	со-	ам:	с	па:	ни:	леса	ота:	леса,	дес.	МЗ	ас:					
ла:	га	ости	выдела.	Отмет:	ле-	ст:	та	ея:	во:	во:	те:	ТЛУ	а пл:	на	общий:	в	т.	ч.	хо-	ре-	еди-	захламл.	ен.
		ка	о	порослево	у:	я-	са	р:	ас:	ас:	т	т	оща-	1	на	со-	ва:	дер.	общий:	лик-	мероприятия		
		ег.	незале	земель:	С:	са-		р:	ас:	ас:	т	т	лей:	тав-	рн:	(ста:							
		Хар.	лесных	культур				сече:	га	выдел:	ляю-	ос:	ро-	ест.	вида:								
		Кадастр.	ов.	оценка:				ний:	шим:	ти:	го:			воз.									

27 28 С2

4 2

подлесок: Р Ж КЕЛ ГУСТОЙ

рекреационная характеристика: тип ландшафта ЗАКР.ГОР.СОМЖН., класс эстетич. оценки-1, рекреационная оценка-ВЫСОКАЯ, класс устойчивости-1, проходимость-СРЕДНЯЯ, просматриваемость-СРЕДНЯЯ, стадия дигрессии -2
 селекционная оценка: НОРМАЛЬНЫЕ

16 ,1 ПРОСЕКА КВАРТАЛЬНАЯ

ширина 2,0 м, протяженность 0,4 км, ЧИСТАЯ

рекреационная характеристика: тип ландшафта ОТКР.-БЕЗ ДЕРЕВ., класс эстетич. оценки-3, рекреационная оценка-НИЗКАЯ

17 ,9 ГРАНИЦА ОКРУЖНАЯ

ширина 4,0 м, протяженность 2,4 км, ЗАРОСШАЯ

рекреационная характеристика: тип ландшафта ОТКР.-С ЕД.ДЕРЕВ., класс эстетич. оценки-3, рекреационная оценка-НИЗКАЯ

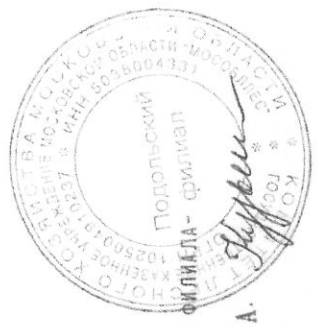
Итого по кварталу

53,0

1165	9	35
С	148	
В	27	
В	919	
ОС	68	
ИВД	3	

по составляющим породам

РАСЧИСТКА



КОПИЯ ВЕРНА
 ЗАМ. ДИРЕКТОРА
 ЛЕСНИЧЕГО
 КУЗЬМИЦКАЯ С.А.