



УТВЕРЖДАЮ:

Должность: Заместитель председателя
Комитета лесного хозяйства
Московской области

Ф.И.О.: А.В. Прокопченко

Дата: 06.04.2018

Акт
лесопатологического обследования № 325

лесных насаждений Подольского лесничества (лесопарка)
Московской области (субъект Российской Федерации)

Способ лесопатологического обследования:

1. Визуальный

2. Инструментальный

Место проведения

Участковое лесничество	Урочище (дача)	Квартал (кварталы)	Выдел (выделы)	Площадь, га
Подольское	-	15	25	4,5
Подольское	-	15	31	3,5

Лесопатологическое обследование проведено на общей площади 8 га.

1. Визуальное лесопатологическое обследование.*

Наземное

Дистанционное

1.1. На площади 4,5 га фактическая таксационная характеристика лесного насаждения **соответствует** (не соответствует) таксационному описанию (нужное подчеркнуть). Причины несоответствия _____

Список участков с выявленными несоответствиями приведён в приложении 1 к настоящему Акту.

1.2. Лесные насаждения с нарушенной и утраченной устойчивостью выявлены _____ на площади - га.

Участковое лесничество	Урочище (дача)	Площадь, га		Причина ослабления (гибели)
		с нарушенной устойчивостью	с утраченной устойчивостью	
Итого:				

Состояние обследованных лесных насаждений приведено в приложениях 1.1-1.4 к Акту в зависимости от метода проведения ЛПО.

1.3. В обследованных лесных участках прогнозируется:

Прогноз	Площадь, га
Ослабление лесных насаждений	
Усыхание лесных насаждений различной степени	
Развитие очагов вредных организмов	

1.4. Обнаружено загрязнение лесного участка отходами и выбросами: промышленными
бытовыми

Вид загрязнения	Размеры загрязнения			Объём, куб. м	Площадь загрязнения, га
	длина, м	ширина, м	высота, м		

ЗАКЛЮЧЕНИЕ

Оценка текущего санитарного и лесопатологического состояния лесных насаждений, назначенные профилактические мероприятия по защите лесов, агитационные мероприятия:

Санитарное состояние насаждения - удовлетворительное; насаждение - устойчивое.

Состав насаждения по таксационному описанию 7ОСЗБ+С

В насаждении присутствуют бурелом (822) и ветровал (821)

По состоянию насаждения назначена 100% уборка неликвидной древесины на площади 1,6 га на основании Приказа Министерства природных ресурсов и экологии РФ от 12.09.2016 № 470.

С целью предотвращения негативных процессов или снижения ущерба от их воздействия необходимо проводить надзор за состоянием насаждения на площади 2,9 га.

Исполнитель работ по проведению лесопатологического обследования:

ФИО Шалагина Е.П.

Подпись _____



*Раздел включается в акт, в случае проведения лесопатологического обследования визуальным способом.

1. Визуальное лесопатологическое обследование.*

Наземное

Дистанционное

1.1. На площади 3,5 га фактическая таксационная характеристика лесного насаждения **соответствует** (не соответствует) таксационному описанию (нужное подчеркнуть). Причины несоответствия _____

Список участков с выявленными несоответствиями приведён в приложении 1 к настоящему Акту.

1.2. Лесные насаждения с нарушенной и утраченной устойчивостью выявлены _____ на площади - га.

Участковое лесничество	Урочище (дача)	Площадь, га		Причина ослабления (гибели)
		с нарушенной устойчивостью	с утраченной устойчивостью	
Итого:				

Состояние обследованных лесных насаждений приведено в приложениях 1.1-1.4 к Акту в зависимости от метода проведения ЛПО.

1.3. В обследованных лесных участках прогнозируется:

Прогноз	Площадь, га
Ослабление лесных насаждений	
Усыхание лесных насаждений различной степени	
Развитие очагов вредных организмов	

1.4. Обнаружено загрязнение лесного участка отходами и выбросами: промышленными
бытовыми

Вид загрязнения	Размеры загрязнения			Объём, кубм	Площадь загрязнения, га
	длина, м	ширина, м	высота, м		

ЗАКЛЮЧЕНИЕ

Оценка текущего санитарного и лесопатологического состояния лесных насаждений, назначенные профилактические мероприятия по защите лесов, агитационные мероприятия:

Санитарное состояние насаждения - удовлетворительное; насаждение - устойчивое.

Состав насаждения по таксационному описанию 10Б+ОС

В насаждении присутствуют бурелом (822) и ветровал (821)

По состоянию насаждения назначена 100% уборка неликвидной древесины на площади 1,9 га на основании Приказа Министерства природных ресурсов и экологии РФ от 12.09.2016 № 470.

С целью предотвращения негативных процессов или снижения ущерба от их воздействия необходимо проводить надзор за состоянием насаждения на площади 1,6 га.

Исполнитель работ по проведению лесопатологического обследования:

ФИО Шалагина Е.П.

Подпись 

*Раздел включается в акт, в случае проведения лесопатологического обследования визуальным способом.

2017 г.

Сметберг

Результаты проведения лесопатологического обследования лесных насаждений за

Субъект Российской Федерации Московская область Лесничество (лесопарк) Подольское
Участковое лесничество Подольское Урочище (лесная дача)

Номер квартала	Номер выдела	Площадь выдела, га	Лесное назначение	Категория защитных лесов	Номер лесопатологического выдела, га	Площадь лесопатологического выдела, га	Таксационная характеристика лесного насаждения										число деревьев на проб. шт.	Распределение деревьев по категориям состояния, % от запаса										Признаки поврежденных деревьев	Доля поврежденных деревьев, %	Причина ослабления, повреждения	Подлежит рубке, %	Назначенные мероприятия			
							состав	порода	возраст	средняя высота, м	средний диаметр, см	тип леса	плотота	бонитет	запас, куб. м/га	без признаков ослабления		ослабленные сильно	ослабленные умеренно	свежий сухойстой	старый сухойстой	свежий ветровал	старый ветровал	свежий бурелом	старый бурелом	аварийные деревья	ослабленные					свежий	старый	вид	площадь, га
15	25	4,5	Защитные	Лесопарковые зоны	1	1,6	ЛОСЗБ+С	ОС	80	25	28	ЕСЛШ	0,7	2	280	-	18	19	20	21	22	23	24	25	26	27	28	29	30	31	32	33	34	УНД	1,6
15	31	3,5	Защитные	Лесопарковые зоны	2	1,9	10Б+ОС	Б	90	28	32	ЕСЛШ	0,7	1	250	-	18	19	20	21	22	23	24	25	26	27	28	29	30	31	32	33	34	УНД	1,9

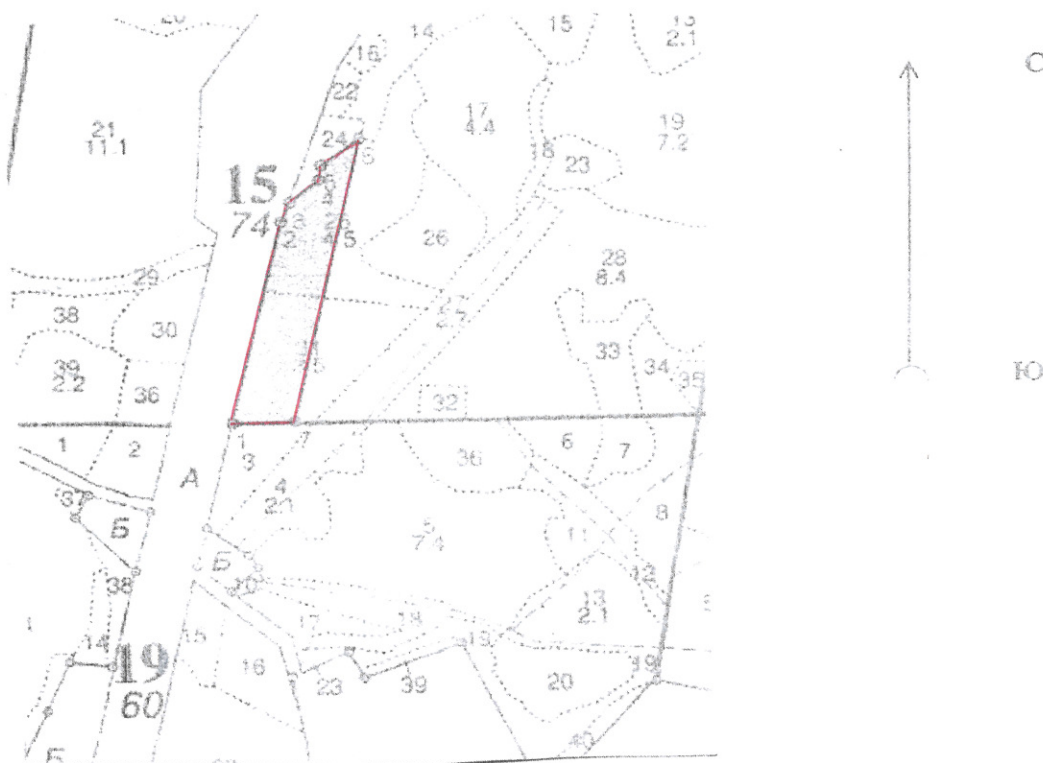
Показатели, не соответствующие таксационному описанию отмечаются «*».
Исполнитель работ по проведению лесопатологического обследования:

ФИО Шалагина Е.П. Подпись *Шалагина Е.П.*

Дата составления документа 04.04.2018 Телефон 89647101101

Абрис участка

М 1:10000



Номер выдела	Ленты (круговой площадки) перечёта				
	№ ленты (площадки)	длина, м	ширина, м	радиус, м	площадь, га

Номера точек	Координаты	Румбы линий	Длина, м

Условные обозначения:

— *границы участка для проведения УИО*

Исполнитель работ по проведению лесопатологического обследования:

ФИО Шалагина Е.П.

Подпись *Шалагина*

Дата составления документа

04.04.2018

Телефон

89647101101

ЛЕСОПАРКОВЫЕ ЗОНЫ

Подольское участковое лесничество

Н	Пло-	Состав	Подросл	по:Я:Вы-	Эле-	Воз:	Вы-	Ди:	Кл:	Гр:	Бо:	Тип	Полн:	Запас	сырораств.	Кл:	Запас	на	выделе,	лес.М3			
де-	шадь,	длесок	покров,	поч:	со-	мент:	ра	со-	ам:	с	па:	ни:	леса	ола:	леса,	дес.	М3	ас:	еди-	захламлени.	Хозяйственные		
ла	га	ва,	рельефа,	особен:	Р:	та	ле-	ост:	выдела.	Опмет:	Р:	та	ле-	ола:	леса,	дес.	М3	ас:	еди-	захламлени.	Хозяйственные		
		ка	О	лорослевом	У:	я-	са	ст:	та	ет:	во:	те:	ТЛУ	а	пл:	по:	то:	стоя:	дин:	ные:	мероприятия		
		происх.	Наимен.	кат:	ру-			р:	ас:	ас:	т		лей:	оша-	1	на:	сос-	ва:	рн:	ста:			
		ег.	незалеес.	земель:	С:	са-		р:	ас:	ас:	т		сеце:	га	выдел:	ляю-	ос:	ро-	ест:	вида:			
		Хар.	лесных	культур				ни:	шим:	го:			ний:	шим:	го:			воз:					
		Кадастр.	оценка																				
1	2	3	4	5	6	7	8	9	10	11	12	13	14	15	16	17	18	19	20	21	22	23	24

культуры-55 г., состояние НЕУДОВЛЕТВОРИТЕЛЬНЫЕ, ЗАГЛУШЕНИЕ ЛИСТВ.ПОР.
 рекреационная характеристика: тип ландшафта ЗАКР.ГОР.СОМКН., класс эстетич. оценки-1, рекреационная оценка-ВЫСОКАЯ,
 класс устойчивости-2, проходимость-СРЕДНЯЯ, просматриваемость-СРЕДНЯЯ, стадия дигрессии -2

22 , 3 ПРОЧИЕ ЗЕМЛИ (ЗАНЯТ. СТРОЕН)
 рекреационная характеристика: тип ландшафта ОТКР.-БЕЗ ДЕРЕВ., класс эстетич. оценки-3, рекреационная оценка-НИЗКАЯ
 ИСП.БЕЗ РАЗРЕШИТЕЛЬНЫХ ДОК.

23 , 7 лесные культуры
 7ЛЗС 1 27 Л С 76 27 28 4 2 1А ЕСЛШ 0,7 32 22 15 1
 С2 27 30 7 1

подлесок: Р Ж КРЛ ГУСТОЙ
 культуры-40 г., состояние УДОВЛЕТВОРИТЕЛЬНЫЕ
 рекреационная характеристика: тип ландшафта ЗАКР.ГОР.СОМКН., класс эстетич. оценки-1, рекреационная оценка-ВЫСОКАЯ,
 класс устойчивости-1, проходимость-СРЕДНЯЯ, просматриваемость-СРЕДНЯЯ, стадия дигрессии -1

24 , 5 ПОЛЯНА ДЛЯ ОТДЫХА
 подлесок: ИВК КРЛ СРЕДНИЙ
 рекреационная характеристика: тип ландшафта ОТКР.-С ЕД.ДЕРЕВ., класс эстетич. оценки-3, рекреационная оценка-НИЗКАЯ

25 4,5 7ОСЗБ+С 1 25 ОС Б 80 25 28 8 4 2 ЕСЛШ 0,7 28 126 88 3 5
 С2 26 26 С2 38 2

подлесок: КРЛ Р Ж ГУСТОЙ
 повреждение ФИТОВРЕДИТЕЛИ, ОСИНА, СИЛЬНАЯ ПОВРЕЖДЕННОСТЬ, ЛОЖНЫЙ ТРУТОВИК
 рекреационная характеристика: тип ландшафта ЗАКР.ГОР.СОМКН., класс эстетич. оценки-1, рекреационная оценка-ВЫСОКАЯ,
 класс устойчивости-2, проходимость-СРЕДНЯЯ, просматриваемость-СРЕДНЯЯ, стадия дигрессии -2

26 1,9 9Б1ОС+С 1 27 Б ОС 85 27 30 9 4 1 ЕСЛШ 0,7 24 46 41 2 2
 ОС 26 32 5 3

подлесок: Р КРЛ Ж ГУСТОЙ
 рекреационная характеристика: тип ландшафта ЗАКР.ГОР.СОМКН., класс эстетич. оценки-1, рекреационная оценка-ВЫСОКАЯ,
 класс устойчивости-2, проходимость-СРЕДНЯЯ, просматриваемость-СРЕДНЯЯ, стадия дигрессии -2

27 2,7 лесные культуры
 10С+Б 1 28 С 79 28 30 4 2 1А ЕСЛШ 0,7 34 92 92 1 1
 С2

подлесок: Р КРЛ Ж ГУСТОЙ
 культуры-37 г., состояние ХОРОШИЕ
 рекреационная характеристика: тип ландшафта ЗАКР.ГОР.СОМКН., класс эстетич. оценки-1, рекреационная оценка-ВЫСОКАЯ,
 класс устойчивости-1, проходимость-СРЕДНЯЯ, просматриваемость-СРЕДНЯЯ, стадия дигрессии -1

28 8,4 10С+Б 1 27 С 85 27 28 5 3 1 ЕСЛШ 0,6 28 235 235 1 4
 С2



Копия берга
 Зам. Директора филиала -
 Леснического
 Кузьминская С.А.

ЛЕСОПАРКОВЫЕ ЗОНЫ

Подольское участковое лесничество

N	Состав	Подрост	по: Я: Вы: Эле:	Воз:	Вы:	Ди:	Кл:	Гр:	Во:	Тип	Полн:	Запас	сырраст.	Кл:	Запас	на	выделе,	дес. МЗ					
вы-	шадь,	длесок	покров,	поч:	со-	мент:	ас:	уп:	леса	леса	ота:	леса,	дес. МЗ	ас:	ас:	ас:	ас:	ас:	ас:				
де-	ва:	рельеф,	особенн:	Р: та:	ра:	со-	ам:	с:	па:	ни:	Сумм:	на:	общий:	в т.ч.:	хо-	ре-	еди-	захламлени:	Хозяйственные				
ла:	га	ости	выдела.	Отмет:	ле-	са:	ст:	та:	ет:	во:	те:	а пл:	по:	то:	стоя:	дин:	ние:	нич-	мероприятия				
		ка о	порослевом	: у: я-	са:	ст:	та:	ет:	во:	во:	те:	оша-	на:	сос-	ва:	дер:	общий:	лик-					
		проех.	Наимен.	кат:	ру-	р:	ас:	ас:	т:	лей:	та:	выдел:	ляю-	ос:	ро-	ест:	вида:						
		Хар.	лесных	культур	:	та:	та:	та:	:	ний:	шим:	ти:	го:	воз:									
		Кадастр.	оценка:	:	:	:	:	:	:	:	:	:	:	:	:	:	:	:	:	:			
1	2	3	4:	5	6	7	8	9	10:	11:	12:	13	14	15	16	17	18:	19	20	21	22	23	24

подлесок: Р КРЛ Ж ГУСТОЙ
 рекреационная характеристика: тип ландшафта ЗАКР.ГОР.СОМКН., класс эстетич. оценки-1, рекреационная оценка-ВЫСОКАЯ,
 класс устойчивости-1, проходимость-СРЕДНЯЯ, просматриваемость-СРЕДНЯЯ, стадия дигрессии -1
 селекционная оценка: НОРМАЛЬНЫЕ

29 , 9 ПОЛЯНА ДЛЯ ОТДЫХА
 единичные деревья
 70ЛСЗБ+ЛП
 ОЛС 60 17 16 4
 Б 18 14 1
 рекреационная характеристика: тип ландшафта ОТКР.-С ЕД.ДЕРЕВ., класс эстетич. оценки-3, рекреационная оценка-НИЗКАЯ

30 1, 4 лесные культуры
 10С
 1 28 С 82 28 30 5 3 1А ЕСЛШ 0,8 39 55 55 1
 С2

подлесок: КРЛ ЛП МЛ СРЕДНИЙ
 культуры-34 г., состояние ХОРОШИЕ
 рекреационная характеристика: тип ландшафта ЗАКР.ГОР.СОМКН., класс эстетич. оценки-1, рекреационная оценка-ВЫСОКАЯ,
 класс устойчивости-1, проходимость-ХОРОШАЯ, просматриваемость-ХОРОШАЯ, стадия дигрессии -1
 селекционная оценка: НОРМАЛЬНЫЕ

31 3,5 10В+ОС
 1 28 В 90 28 32 9 4 1 ЕСЛШ 0,7 25 88 88 2 2 4
 С2
 подлесок: Р КРЛ Ж ГУСТОЙ
 рекреационная характеристика: тип ландшафта ЗАКР.ГОР.СОМКН., класс эстетич. оценки-1, рекреационная оценка-ВЫСОКАЯ,
 класс устойчивости-1, проходимость-СРЕДНЯЯ, просматриваемость-СРЕДНЯЯ, стадия дигрессии -2

32 , 4 4ИВД3В2ОС1А
 1 10 ИВД 25 9 10 3 2 3 ЕСЛШ 0,6 5 2 1 2
 Б 11 8 1 2
 ОС 11 8 2
 Я 8 6
 подлесок: ИВК КРЛ СРЕДНИЙ
 рекреационная характеристика: тип ландшафта ЗАКР.ГОР.СОМКН., класс эстетич. оценки-1, рекреационная оценка-СРЕДНЯЯ,
 класс устойчивости-2, проходимость-СРЕДНЯЯ, просматриваемость-СРЕДНЯЯ, стадия дигрессии -2

33 1, 4 7С3ОС+В
 1 27 С 80 27 28 4 2 1 ЕСЛШ 0,7 32 45 31 1
 ОС 26 30 14 3
 С2

подлесок: КРЛ Ж Р ГУСТОЙ
 повреждение ФИТОВРЕДИТЕЛИ, ОСИНА, СИЛЬНАЯ ПОВРЕЖДЕННОСТЬ, ЛОЖНЫЙ ТРУТОВИК
 рекреационная характеристика: тип ландшафта ЗАКР.ГОР.СОМКН., класс эстетич. оценки-1, рекреационная оценка-ВЫСОКАЯ,
 класс устойчивости-1, проходимость-СРЕДНЯЯ, просматриваемость-СРЕДНЯЯ, стадия дигрессии -1

34 , 9 10В+ОС+С
 1 28 В 90 28 32 9 4 1 ЕСЛШ 0,7 25
 С2

