



Должность:

УТВЕРЖДАЮ:
Заместитель председателя

Комитета лесного хозяйства

Московской области

Ф.И.О:

А.В. Прокопченко

Дата:

13.04.2017

Акт

лесопатологического обследования № 323

лесных насаждений Виноградовского лесничества (лесопарка)

Московской области (субъект Российской Федерации)

Способ лесопатологического обследования:

1. Визуальный

2. Инструментальный

Место проведения

Участковое лесничество	Урочище (дача)	Квартал (кварталы)	Выдел (выделы)	Площадь, га
Хорловское		78	3	3,1
Хорловское		78	5	6,5

Лесопатологическое обследование проведено на общей площади 9,6 га.

1. Визуальное лесопатологическое обследование.*Наземное Дистанционное

1.1. На площади 3,1 га фактическая таксационная характеристика лесного насаждения **соответствует** (не соответствует) таксационному описанию (нужное подчеркнуть). Причины несоответствия _____

Список участков с выявленными несоответствиями приведён в приложении 1 к настоящему Акту.

1.2. Лесные насаждения с нарушенной и утраченной устойчивостью выявлены на площади 3,1 (га): _____

Участковое лесничество	Урочище (дача)	Площадь, га		Причина ослабления (гибели)
		с нарушенной устойчивостью	с утраченной устойчивостью	
Хорловское кв.78	-	-	3,1	отработано короедом-типографом, бурелом
выд.3				
Итого:			3,1	

Состояние обследованных лесных насаждений приведено в приложениях 1.1-1.4 к Акту в зависимости от метода проведения ЛПО.

1.3. В обследованных лесных участках прогнозируется:

Прогноз	Площадь, га
Ослабление лесных насаждений	-
Усыхание лесных насаждений различной степени	-
Развитие очагов вредных организмов	-

1.4. Обнаружено загрязнение лесного участка отходами и выбросами: промышленными
бытовыми

Вид загрязнения	Размеры загрязнения			Объём, кубм	Площадь загрязнения, га
	длина, м	ширина, м	высота, м		
-	-	-	-	-	-
-	-	-	-	-	-

ЗАКЛЮЧЕНИЕ

Оценка текущего санитарного и лесопатологического состояния лесных насаждений, назначенные профилактические мероприятия по защите лесов, агитационные мероприятия:

Состояние насаждения - с утраченной устойчивостью на площади 3,1 га.

Признаки повреждения деревьев: отработано короедом - типографом (343), бурелом (822).

Причина ослабления и повреждения насаждения - заселение и отработка короедом - типографом (343), бурелом (822).

*С целью предотвращения негативных процессов или снижения ущерба от их воздействия назначается проведение **сплошной санитарной рубки на площади 3,1 га.***

Меры по обеспечению возобновления: лесные культуры.

Мероприятия, необходимые для предупреждения повреждения или поражения смежных насаждений: проведение мероприятия в минимально возможные сроки в зимний период.

Исполнитель работ по проведению лесопатологического обследования:

ФИО Тянюгина Т.И.

Подпись 

*Раздел включается в акт, в случае проведения лесопатологического обследования визуальным способом.

1. Визуальное лесопатологическое обследование.*Наземное Дистанционное

1.1. На площади 6,5 га фактическая таксационная характеристика лесного насаждения соответствует (не соответствует) таксационному описанию (нужное подчеркнуть). Причины несоответствия _____

Список участков с выявленными несоответствиями приведён в приложении 1 к настоящему Акту.

1.2. Лесные насаждения с нарушенной и утраченной устойчивостью выявлены на площади 6,5 (га): _____

Участковое лесничество	Урочище (дача)	Площадь, га		Причина ослабления (гибели)
		с нарушенной устойчивостью	с утраченной устойчивостью	
Хорловское кв.78	-	-	6,5	отработано короедом-типографом, бурелом.
выд.5				
Итого:			6,5	

Состояние обследованных лесных насаждений приведено в приложениях 1.1-1.4 к Акту в зависимости от метода проведения ЛПО.

1.3. В обследованных лесных участках прогнозируется:

Прогноз	Площадь, га
Ослабление лесных насаждений	-
Усыхание лесных насаждений различной степени	-
Развитие очагов вредных организмов	-

1.4. Обнаружено загрязнение лесного участка отходами и выбросами: промышленными

бытовыми

Вид загрязнения	Размеры загрязнения			Объём, кубм	Площадь загрязнения, га
	длина, м	ширина, м	высота, м		
-	-	-	-	-	-
-	-	-	-	-	-

ЗАКЛЮЧЕНИЕ

Оценка текущего санитарного и лесопатологического состояния лесных насаждений, назначенные профилактические мероприятия по защите лесов, агитационные мероприятия:

Состояние насаждения - с утраченной устойчивостью на площади 6,5 га.

Признаки повреждения деревьев: отработано короедом - типографом (343), бурелом (822).

Причина ослабления и повреждения насаждения - заселение и отработка короедом - типографом (343), бурелом (822).

*С целью предотвращения негативных процессов или снижения ущерба от их воздействия назначается проведение **сплошной санитарной рубки на площади 6,5 га.***

Меры по обеспечению возобновления: лесные культуры.

Мероприятия, необходимые для предупреждения повреждения или поражения смежных насаждений: проведение мероприятия в минимально возможные сроки в зимний период.

Мероприятия по обеспечению возобновления: посадка лесных культур.

Исполнитель работ по проведению лесопатологического обследования:

ФИО Тянюгина Т.И.

Подпись _____



*Раздел включается в акт, в случае проведения лесопатологического обследования визуальным способом.

2. Инструментальное обследование лесного участка*

2.1. Фактическая таксационная характеристика лесного насаждения соответствует (не соответствует) (нужное подчеркнуть) таксационному описанию. Причины несоответствия:

Ведомость лесных участков с выявленными несоответствиями таксационным описаниям приведена в приложении 1 к Акту.

2.2. Состояние насаждения: с нарушенной устойчивостью
с утраченной устойчивостью

причины повреждения:

(заселено и отработано) короедом -типографом (343),ветровал (821), бурелом (822), трутовик настоящий (355), трутовик окаймленный (357)

Заселено (отработано) стволовыми вредителями:

Вид вредителя	Порода	Встречаемость (% заселенных деревьев)	Степень заселения лесного насаждения (слабая, средняя, сильная)
Короед - типограф	Е	40,8	Сильная

Повреждение огнем:

Вид пожара	Порода	Состояние корневых лап		Состояние корневой шейки		Подсушивание луба	
		процент поврежденных огнем корней	процент деревьев с данным повреждением	ожог корневой шейки по окружности (1/4;2/4;3/4; более 3/4)	процент деревьев с данным повреждением	по окружности 1/4; 2/4; 3/4; более 3/4)	процент деревьев с данным повреждением
-	-	-	-	-	-	-	-
-	-	-	-	-	-	-	-

Поражено болезнями:

Вид болезни	Порода	Встречаемость (% пораженных деревьев)	Степень поражения лесного насаждения (слабая, средняя, сильная)
Трутовик окаймленный	Е	33,7	Сильная
Ветровал	Б	2,4	Единичная
Трутовик настоящий	Б	9,5	Единичная

2.3. Выборке подлежит 58 % деревьев;

в том числе:

ослабленных 0 % (причина назначения) _____
сильноослабленных 0 % (причина назначения) _____
усыхающих 0 % (причина назначения) _____
свежего сухостоя 0% _____

в том числе: свежего ветровала _____ %;
 свежего бурелома _____ %;
 старого ветровала _____ %;
 в том числе: старого бурелома 27 %;
 старого сухостоя 31 %;
 аварийных _____ %.

2.4. Полнота лесного насаждения после уборки деревьев, подлежащих рубке составит **0,13**.
 Критическая полнота для данной категории лених насаждений составляет **0,5**.

ЗАКЛЮЧЕНИЕ

С целью предотвращения негативных процессов или снижения ущерба от их воздействия назначено:

Участковое лесничество	Урочище (дача)	Квартал	Выдел	Площадь выдела, га	Вид мероприятия	Площадь мероприятия, га	Порода	Запас на выдел, куб.м	Крайние сроки проведения
Хорловское		78	3	3,1	СРС	3,1	Е	837	2017-2020 г.

Ведомость перечета деревьев, назначенных в рубку и абрис лесного участка - прилагаются (приложение 2 и 3 к Акту).

Меры по обеспечению возобновления: **лесные культуры**

С целью предотвращения негативных процессов или снижения ущерба от их воздействия назначается проведение сплошной санитарной рубки на площади 3,1 га.

Технология рубок - сплошно - лесосечная, согласно технологической карты.

Мероприятия, необходимые для предупреждения повреждения или поражения смежных насаждений: своевременное проведение назначенных мероприятий; проведение мероприятий в минимально возможные сроки.

Выборке подлежит 100% от запаса насаждения.

Запас выбираемой древесины по таксационному описанию 270 куб./га.

Крайние сроки проведения мероприятия - 2017- 2020 г.

Согласно п.40 приказа № 470 Минприроды РФ от 12.09.2016 г. сплошная санитарная рубка проводится в лесных насаждениях, в которых после уборки деревьев, подлежащих рубке, полнота становится ниже предельных величин, при которых обеспечивается способность древостоев выполнять функции, соответствующие категориям защитных лесов или целевому назначению.

Сведения для расчёта степени повреждения:

год образования старого сухостоя _____ ;

основная причина повреждения древесины заселение и отработка короедом - типографом.

Дата проведения обследований _____ 11. сентября 2017-г.

Исполнитель работ по проведению лесопатологического обследования:

ФИО Тянюгина Т.И. Подпись 

** Раздел включается в акт в случае проведения лесопатологического обследования инструментальным способом.

2. Инструментальное обследование лесного участка*

2.1. Фактическая таксационная характеристика лесного насаждения соответствует (не соответствует) (нужное подчеркнуть) таксационному описанию. Причины несоответствия:

Ведомость лесных участков с выявленными несоответствиями таксационным описаниям приведена в приложении 1 к Акту.

2.2. Состояние насаждения: с нарушенной устойчивостью
с утраченной устойчивостью

причины повреждения:

(заселено и отработано) короедом -типографом (343),ветровал (821), бурелом (822), трутовик настоящий (355), трутовик окаймленный (357)

Заселено (отработано) стволовыми вредителями:

Вид вредителя	Порода	Встречаемость (% заселенных деревьев)	Степень заселения лесного насаждения (слабая, средняя, сильная)
Короед - типограф	Е	61,4	Сильная

Повреждение огнем:

Вид пожара	Порода	Состояние корневых лап		Состояние корневой шейки		Подсушивание луба	
		процент поврежденных огнем корней	процент деревьев с данным повреждением	ожог корневой шейки по окружности (1/4;2/4;3/4; более 3/4)	процент деревьев с данным повреждением	по окружности 1/4; 2/4; 3/4; более 3/4)	процент деревьев с данным повреждением
-	-	-	-	-	-	-	-

Поражено болезнями:

Вид болезни	Порода	Встречаемость (% пораженных деревьев)	Степень поражения лесного насаждения (слабая, средняя, сильная)
Трутовик окаймленный	Е	5,9	Единичная
Ветровал	Б	2,4	Единичная
Трутовик настоящий	Б	6,7	Единичная

2.3. Выборке подлежит 53 % деревьев;

в том числе:

ослабленных

0 % (причина назначения) _____

сильноослабленных

0 % (причина назначения) _____

усыхающих

0 % (причина назначения) _____

свежего сухостоя

0% _____

в том числе: свежего ветровала %;
 свежего бурелома _____ %;
 старого ветровала _____ %;

в том числе: старого бурелома 5 %;
 старого сухостоя 48 %;
 аварийных _____ %.

2.4. Полнота лесного насаждения после уборки деревьев, подлежащих рубке составит **0,28**.
 Критическая полнота для данной категории лених насаждений составляет **0,5**.

ЗАКЛЮЧЕНИЕ

С целью предотвращения негативных процессов или снижения ущерба от их воздействия назначено:

Участковое лесничество	Урочище (дача)	Квартал	Выдел	Площадь выдела, га	Вид мероприятия	Площадь мероприятия, га	Порода	Запас на выдел, куб.м	Крайние сроки проведения
Хорловское		78	5	6,5	СРС	6,5	Е	1885	2017-2020 г.

Ведомость перечета деревьев, назначенных в рубку и абрис лесного участка - прилагаются (приложение 2 и 3 к Акту).

Меры по обеспечению возобновления: **лесные культуры**

С целью предотвращения негативных процессов или снижения ущерба от их воздействия назначается проведение сплошной санитарной рубки на площади 6,5 га.

Технология рубок - _____ сплошно - лесосечная, согласно технологической карты.

Мероприятия, необходимые для предупреждения повреждения или поражения смежных насаждений: своевременное проведение назначенных мероприятий; проведение мероприятий в минимально возможные сроки.

Выборке подлежит 100% от запаса насаждения.

Запас выбираемой древесины по таксационному описанию _____ 290 куб./га.

Крайние сроки проведения мероприятия - 2017- 2020 г.

Согласно п.40 приказа № 470 Минприроды РФ от 12.09.2016 г. сплошная санитарная рубка проводится в лесных насаждениях, в которых после уборки деревьев, подлежащих рубке, полнота становится ниже предельных величин, при которых обеспечивается способность древостоев выполнять функции, соответствующие категориям защитных лесов или целевому назначению.

Сведения для расчёта степени повреждения:

год образования старого сухостоя _____ ;

основная причина повреждения древесины _____ заселение и обработка короедом - типографом.

Дата проведения обследований _____ 11.04.2017 г.

Исполнитель работ по проведению лесопатологического обследования:

ФИО _____ Тянюгина Т.И. _____ Подпись _____

** Раздел включается в акт в случае проведения лесопатологического обследования инструментальным способом.

Ведомость лесных участков с выявленными несоответствиями таксационным описаниям

Источник данных	Год проведения лесоустройства	Номер квартала	Номер выдела	Площадь выдела, га	Целевое назначение лесов	Категория защитных лесов	Номер лесопатологического выдела	Площадь лесопатологического выдела, га	Таксационная характеристика											Заложено п/л					
									состав	порода	возраст, лет	средняя высота, м	средний диаметр, см	тип леса	тип условий местопрорастания (ТЛМ)	полнота	бонитет	запас, куб. м/га	количество пробных площадей, шт.	общая площадь пробных площадей, га					
ТО	
Ф

Примечание:

ТО - таксационные описания

Ф - фактическая характеристика лесного насаждения

Исполнитель работ по проведению лесопатологического обследования:

ФИО Тянюгина Т.И. _____ Подпись 

Результаты проведения лесопатологического обследования лесных насаждений за август 2017 г.

Субъект Российской Федерации Московская область Лесничество (лесопарк) Виноградовское
Участковое лесничество Хорловское Урочище (лесная дача) _____

Номер квартала	Номер выдела	Площадь выдела, га	Целевое назначение лесов	Категория защитных лесов	Номер лесопатологического выдела	Площадь лесопатологического выдела, га	Таксационная характеристика лесного насаждения										Число деревьев на пробе, шт.	Распределение деревьев по категориям состояния, % от запаса										Признаки повреждения деревьев	Доля повреждённых деревьев, %	Причина ослабления, повреждения	Подлежит рубке, %	Назначенные мероприятия									
							состав	порода	возраст	средняя высота, м	средний диаметр, см	тип леса	полнота	бонитет	запас, куб. м/га	без признаков ослабления		ослабленные	сильно ослабленные	усыхающие	свежий сухой	старый сухой	свежий ветровал	старый ветровал	свежий бурелом	старый бурелом	аварийные деревья						6	Е	2	С	2	Б	Лп	Ос	4
78	3	3,1	защитные	зеленая зона	1	3,1	состав	6	Е	85	25	28	ЕрПШ	0,6	1	270	189	без признаков ослабления	40	0	0	2	0	0	31	0	0	0	27	0	343	58	100	СРС	3,1						
							порода	2	С									+	Лп	+	Ос	613	30	31	32	33	34														
							бонитет	2	С									+	Лп	+	Ос	613	30	31	32	33	34														
78	5	6,5	защитные	зеленая зона	2	6,5	состав	4	Е	85	26	28	ЕрПШ	0,6	1	290	153	без признаков ослабления	47	0	0	0	0	48	0	0	5	0	343	53	100	СРС	6,5								
							порода	2	С									+	Лп	+	Ос	613	30	31	32	33	34														
							бонитет	2	С									+	Лп	+	Ос	613	30	31	32	33	34														

Показатели, не соответствующие таксационному описанию отмечаются «*».
Исполнитель работ по проведению лесопатологического обследования:

ФИО Тянюгина Т.И. Подпись 

Дата составления документа 11.04.2017 Телефон 8-495-280-04-49 доб.51-20

**Результаты проведения лесопатологического обследования в лесных насаждениях,
повреждённых вредителями леса (хвое- листогрызущими) за _____ 201__ г.**

Субъект Российской Федерации _____ Лесничество (лесопарк) _____ (месяц)
Участковое лесничество _____ Урочище (лесная дача) _____

1	2	3	4	5	6	7	8	9	10	11	12	13	14	15	16	17	18	Распределение деревьев по степени объедания кроны, % от числа стволов				23	Назначенные мероприятия		
																		до 25	26-49	50-75	более 75		вид	площадь, га	
1	2	3	4	5	6	7	8	9	10	11	12	13	14	15	16	17	18	19	20	21	22	23	24	25	26
Номер квартала	Номер выдела	Площадь выдела, га	Целевое назначение лесов	Категория защитных лесов	Номер лесопатологического выдела	Площадь лесопатологического выдела, га	состав	попоя	Возраст	средняя высота, м	средний диаметр, см	тип леса	полнота	бонитет	запас, куб. м/га	Вид вредителя	Доля повреждённых деревьев, % от количества	до 25	26-49	50-75	более 75	Фаза развития вредителя	вид	площадь, га	Сроки проведения

Показатели, не соответствующие таксационному описанию отмечаются «*».
Исполнитель работ по проведению лесопатологического обследования:

ФИО Тяногина Т.И. _____ Подпись  _____
Дата составления документа А.С. 2017 Телефон 8-495-280-04-49 доб.51-20

**Результаты проведения лесопатологических обследований лесных насаждений
с использованием авиационных средств**

Субъект Российской Федерации _____ Лесничество (лесопарк) _____
 Участковое лесничество _____ Урочище (лесная дача) _____
 Государственный и регистрационный знаки летательного аппарата _____
 Изготовитель, тип летательного аппарата _____
 Серийный идентификационный номер воздушного судна _____
 Дата вылета _____ Местное время вылета _____ Пункт вылета _____ Время полёта _____

1	2	3	4	5	6	7	Доля усыхающих и погибших деревьев, %				Степень повреждения полога, %		17	18	Назначенные мероприятия					
							8	9	10	11	12	13			14	15	16	19	20	21
Номер квартала	Номер выдела	Номер лесопатологического выдела	Площадь лесопатологического выдела, га	Перечень таксационных выделов, входящих в лесопатологический выдел	Повреждаемая порода	Усыхающие	8	9	10	11	12	13	14	15	16	17	18	19	20	21
							свежий сухостой	старый сухостой	свежий ветровал	старый ветровал	старый бурелом	свежий бурелом	аварийные деревья	дефолиция	деформация	Тип распределения повреждённых (потёрших) деревьев (равномерное, групповое, куртинное, сплошное усыхание (повреждение))	Причина повреждения	вид	площадь, га	Сроки проведения

Исполнитель работ по проведению лесопатологических обследований:

ФИО Тянюгина Т.И.

Подпись 

Дата составления документа №. С/4. 2017 Телефон 8-495-280-04-49 доб.51-20

Результаты проведения лесопатологических обследований лесных насаждений с использованием данных дистанционного зондирования Земли (авиационных и космических снимков)

Субъект Российской Федерации _____ Лесничество (лесопарк) _____
Участковое лесничество _____ Урочище (лесная дача) _____

№	Номер лесного квартала	Номер лесотаксационного выдела	Площадь лесотаксационного выдела, га	Номер лесопатологического выдела	Площадь лесопатологического выдела, га	Краткая таксационная характеристика лесных насаждений по данным лесоустройства												Краткая характеристика материалов дистанционного зондирования Земли			Рекомендуемые мероприятия		
						1	2	3	4	5	6	7	8	9	10	11	12	13	14	15	16	17	18
1						порodный состав	средний возраст	средняя высота, м	средний диаметр, см	тип леса/тип лесорастительных условий	относительная полнота	тонитет	общий запас древесины, м ³ /га	тип и наименование летального аппарата	Наименование съемочной аппаратуры	Режим съемки (панхроматический/мультиспектральный/гиперспектральный/красный/БИК/ИК и т.п.)	Пространственное разрешение (для каждого режима), м	Дата съемки (дд.мм.гггг)	Дата дешифрирования (дд.мм.гггг)	Предполагаемая причина повреждения	вид	площадь, га	сроки проведения (мм.гггг-мм.гггг)

Исполнитель работ по проведению лесопатологического обследования:

Ф.И.О. _____

Тяногина Т.И.

Подпись _____

Дата составления документа _____

Н.О.А.Д.И.А.

Телефон : 8-495-280-04-49 доб.51-20

Ведомость перечета деревьев назначенных в рубку

ВРЕМЕННАЯ ПРОБНАЯ ПЛОЩАДЬ № 1

Субъект Российской Федерации Московская область

Лесничество (лесопарк) Виноградовское . Квартал 78 . Выдел 3

Площадь 3,1 га,

Номер очага вредных организмов _____ Размер пробной площади 0,35 га.

Таксационная характеристика:

тип леса ЕЧРШ состав 6Е2С2Б возраст 85 бонитет 1

полнота 0,6 запас на га 270 возобновление отсутствует

Время и причина ослабления лесного насаждения:

заселение и обработка короедом - типографом, ветровал, трутовик настоящий

Тип очага вредных организмов: эпизодический, хронический (подчеркнуть).

Фаза развития очага вредных организмов: начальная, нарастания численности, собственно вспышка, кризис (подчеркнуть) затухающий очаг.

Состояние лесного насаждения, намечаемые мероприятия: усыхающее

Намечаемые мероприятия: сплошная санитарная рубка на 3,1 га.

Исполнитель работ по проведению лесопатологического обследования:

ФИО Тянюгина Т.И.

Подпись 

Дата составления документа 11.04.2017

Телефон 8-495-280-04-49 доб.51-20

Порода: Осина

ступени толщины, см	Количество деревьев по категориям состояния, шт.																Всего деревьев		
	I	II	III	IV		V		VI			ветровал, бурелом			аварийные деревья			шт.	в т.ч. подлежат рубке, %	
				НЗ	З	НЗ	З	НЗ	З	О	НЗ	З	О	НЗ	З	О			
1	2	3	4	5	6	7	8	9	10	11	12	13	14	15	16	17	18	19	
12																			
16	2																	2	
20	1																	1	
24	2	2																4	
28		3																3	
32																			
36																			
40																			
44																			
48 и более																			
Итого	5	5																10	
Итого, %	50	50																100	

Порода: Липа

ступени толщины, см	Количество деревьев по категориям состояния, шт.																Всего деревьев		
	I	II	III	IV		V		VI			ветровал, бурелом			аварийные деревья			шт.	в т.ч. подлежат рубке, %	
				НЗ	З	НЗ	З	НЗ	З	О	НЗ	З	О	НЗ	З	О			
1	2	3	4	5	6	7	8	9	10	11	12	13	14	15	16	17	18	19	
12																			
16																			
20	10																	10	
24																			
28																			
32																			
36																			
40																			
44																			
48 и более																			
Итого	10																	10	
Итого, %	100																	100	

Примечание: НЗ - незаселенное, З - заселенное, О - обработанное вредителями.

Ведомость перечета деревьев назначенных в рубку

ВРЕМЕННАЯ ПРОБНАЯ ПЛОЩАДЬ № 2

Субъект Российской Федерации Московская область

Лесничество (лесопарк) Виноградовское . Квартал 78 . Выдел 5

Площадь 6,5 га, _____ .

Номер очага вредных организмов _____ Размер пробной площади 0,32 га.

Таксационная характеристика:

тип леса ЕЧРШ состав 4Е2С4Б+Ос возраст 85 бонитет 1

полнота 0,6 запас на га 290 возобновление отсутствует

Время и причина ослабления лесного насаждения:

заселение и обработка короедом - типографом, ветровал, трутовик настоящий

Тип очага вредных организмов: эпизодический, хронический (подчеркнуть).

Фаза развития очага вредных организмов: начальная, нарастания численности, вспышка, кризис (подчеркнуть) затухающий очаг.

Состояние лесного насаждения, намечаемые мероприятия: сильноослабленное

Намечаемые мероприятия: сплошная санитарная рубка на площади 6,5 га.

Исполнитель работ по проведению лесопатологического обследования:

ФИО Тянюгина Т.И.

Подпись 

Дата составления документа 11.04.2017

Телефон 8-495-280-04-49 доб.51-20

ВЕДОМОСТЬ ПЕРЕЧЕТА ДЕРЕВЬЕВ

Порода: Ель

ступени толщины, см	Количество деревьев по категориям состояния, шт.																Всего деревьев по	
	I	II	III	IV		V		VI			ветровал, бурелом			аварийные деревья			шт.	в т.ч. подлежа т рубке, %
				НЗ	З	НЗ	З	НЗ	З	О	НЗ	З	О	НЗ	З	О		
2	3	4	5	6	7	8	9	10	11	12	13	14	15	16	17	18	19	
1										2							2	100
12																		
16	5									5			1				11	55
20		5											10				15	6
24		10											6				21	52
28										17			16				33	100
32										7			5				12	100
36										6			9				15	100
40																		
44																		
48 и более																		
Итого	5	15								42			47				109	
Итого, %	4,5	13,7								38,7			43,1				100	82

Порода: Сосна

ступени толщины, см	Количество деревьев по категориям состояния, шт.																Всего деревьев по	
	I	II	III	IV		V		VI			ветровал, бурелом			аварийные деревья			шт.	в т.ч. подлежа т рубке, %
				НЗ	З	НЗ	З	НЗ	З	О	НЗ	З	О	НЗ	З	О		
2	3	4	5	6	7	8	9	10	11	12	13	14	15	16	17	18	19	
1																		
12																		
16																		
20																		
24	4																4	
28	12	2															14	
32	3																3	
36																		
40																		
44																		
48 и более																		
Итого	19	2															21	
Итого, %	90	10															100	

Порода: Береза

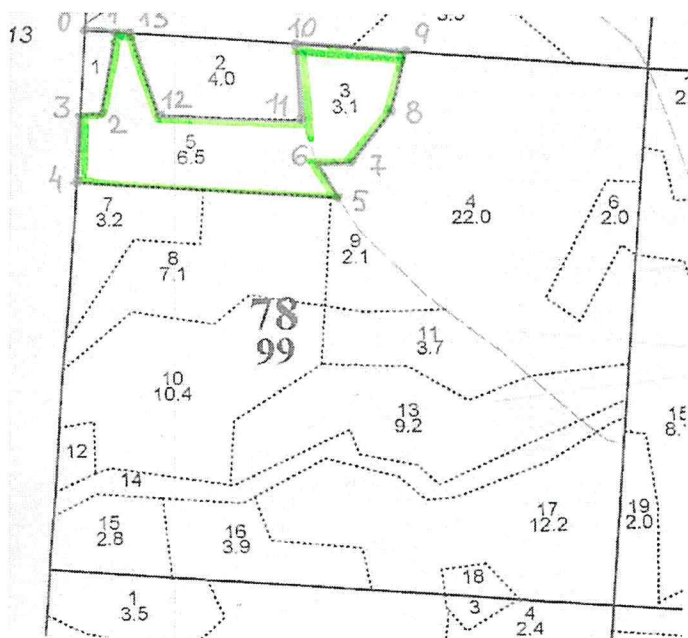
ступени толщины, см	Количество деревьев по категориям состояния, шт.																Всего деревьев по	
	I	II	III	IV		V		VI			ветровал, бурелом			аварийные деревья			шт.	в т.ч. подлежа т рубке, %
				НЗ	З	НЗ	З	НЗ	З	О	НЗ	З	О	НЗ	З	О		
2	3	4	5	6	7	8	9	10	11	12	13	14	15	16	17	18	19	
1																		
12																		
16																		
20																		
24																		
28	6	4															10	
32	4	4								3							11	
36																		
40																		
44																		
48 и более																		
Итого	10	8								3							21	
Итого, %	47,6	38,1								14,3							100	14

Порода: Осина

ступени толщины, см	Количество деревьев по категориям состояния, шт.															Всего		
	I	II	III	IV		V		VI			ветровал, бурелом			аварийные деревья			шт.	в т.ч. подлежа т рубке.
				НЗ	З	НЗ	З	НЗ	З	О	НЗ	З	О	НЗ	З	О		
1	2	3	4	5	6	7	8	9	10	11	12	13	14	15	16	17	18	19
12																		
16																		
20																		
24																		
28		2															2	
32																		
36																		
40																		
44																		
48 и более																		
Итого		2															2	
Итого, %		100															100	

Примечание: НЗ - незаселенное, З - заселенное, О - отработанное вредителями.

Абрис участка



Номер выдела	Ленты (круговой площадки) перечёта				
	№ ленты (площадки)	длина, м	ширина, м	радиус, м	площадь, га

Номера точек	Координаты	Румбы линий	Длина, м
0-1		ЮЗ:88°30'	55,0
1-2		ЮЗ:08°30'	151,0
2-3		ЮЗ:85°30'	36,0
3-4		ЮЗ:02°30'	127,5
4-5		ЮВ:88°30'	451,0
5-6		СЗ:30°00'	67,0
6-7		СВ:81°00'	57,0
7-8		СВ:34°30'	109,0
8-9		СВ:12°30'	119,0
9-10		СЗ:87°30'	189,0
10-11		ЮВ:03°00'	139,5
11-12		СЗ:89°00'	240,5
12-13		СЗ:20°00'	157,5
13-1		СЗ:86°30'	21,5

Условные обозначения: _____ - граница участка

Исполнитель работ по проведению лесопатологического обследования:

ФИО Тянюгина Т.И.

Подпись *Т.И. Тянюгина*

Дата составления документа 11.04.2017

Телефон 8-495-280-04-49 доб.51-20