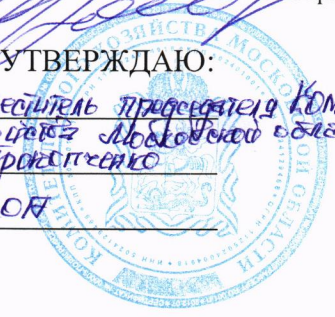


УТВЕРЖДАЮ:

Должность Заместитель председателя Комитета  
лесного хозяйства Московской области  
Ф.И.О А. В. Третьяков

Дата 17.02.2017



**Акт**  
лесопатологического обследования № 32

лесных насаждений Звенигородского лесничества (лесопарка)  
Московской области (субъект Российской Федерации)

Способ лесопатологического обследования: 1. Визуальный   
2. Инструментальный

**Место проведения**

Участковое лесничество	Урочище (дача)	Квартал (кварталы)	Выдел (выделы)	Площадь, га
Рузское		110	12	4,4

Лесопатологическое обследование проведено на общей площади 4,4 га.

**1. Визуальное лесопатологическое обследование.\***

Наземное

Дистанционное

1.1. На площади 4,4 га фактическая таксационная характеристика лесного насаждения **соответствует** (не соответствует) таксационному описанию (нужное подчеркнуть). Причины несоответствия \_\_\_\_\_

Список участков с выявленными несоответствиями приведён в приложении 1 к настоящему Акту.

1.2. Лесные насаждения с нарушенной и утраченной устойчивостью в Рузском участковом лесничестве в кв. 110 выд. 12 выявлены на площади (га): 1,9

Участковое лесничество	Урочище (дача)	Площадь, га		Причина ослабления (гибели)
		с нарушенной устойчивостью	с утраченной устойчивостью	
Рузское		0	1,9	ветровал, бурелом
Итого:				

Состояние обследованных лесных насаждений приведено в приложениях 1.1-1.4 к Акту в зависимости от метода проведения ЛПО.

1.3. В обследованных лесных участках прогнозируется:

Прогноз	Площадь, га
Ослабление лесных насаждений	2,5
Усыхание лесных насаждений различной степени	-
Развитие очагов вредных организмов	1,9

1.4. Обнаружено загрязнение лесного участка отходами и выбросами: промышленными   
бытовыми

Вид загрязнения	Размеры загрязнения			Объём, кубм	Площадь загрязнения, га
	длина, м	ширина, м	высота, м		

**ЗАКЛЮЧЕНИЕ**

Оценка текущего санитарного и лесопатологического состояния лесных насаждений, назначенные профилактические мероприятия по защите лесов, агитационные мероприятия:

*Состояние насаждения - с утраченной устойчивостью на площади 1,9 Га*

*Признаки повреждения деревьев: воздействие шквалистых и ураганных ветров, повлекшие слом стволов деревьев (882), воздействие шквалистых и ураганных ветров, повлекшее изгиб или вывал деревьев (881).*

*Причина ослабления и повреждения насаждения - бурелом (822), ветровал (821).*

*С целью предотвращения негативных процессов или снижения ущерба от их воздействия рекомендуется проведение **сплошной санитарной рубки***


*Меры по обеспечению возобновления: лесные культуры.*

*Мероприятия, необходимые для предупреждения повреждения или поражения смежных насаждений: проведение мероприятия в минимально возможные сроки в зимний период.*

*На оставшейся площади 2,5 га рекомендуется надзор и обследование в следующем году.*

Исполнитель работ по проведению лесопатологического обследования:

ФИО Леонтьев С.Ю.

Подпись 

\*Раздел включается в акт, в случае проведения лесопатологического обследования визуальным способом.

**Московская область** Лесничество (лесопарк) **Звенигородское**  
Урочище (лесная дача)

Результаты проведения лесопатологического обследования лесных насаждений за \_\_\_\_\_ (месяц)

8	9	10	11	12	13	14	15	16	17	Распределение деревьев по категориям состояния, % от запаса											29	30	31	32	33	34
										без признаков ослабления	ослабленные	ослабленные	улыхающие	свежий сухой	старый сухой	свежий ветровал	старый ветровал	свежий бурелом	старый бурелом	старый бурелом						
состав	порода	возраст	средняя высота, м	средний диаметр, см	тип леса	полнота	фонитет	запас, куб. м/га	Число деревьев на пробе, шт.	18	19	20	21	22	23	24	25	26	27	28						
	Е	125	29	36	Ерпш	0,5	2	300	-	0	0	5	0	0	5	5	0	25	20	0	882, 881	-	822, 821	100	СРС	1,9
	Ос									3	0	0	0	0	2	0	0	5	0	0						
	Б									1	0	0	0	0	1	1	0	5	2	0						

Иному описанию отмечаются «\*». Лесоустройство 2016 г.

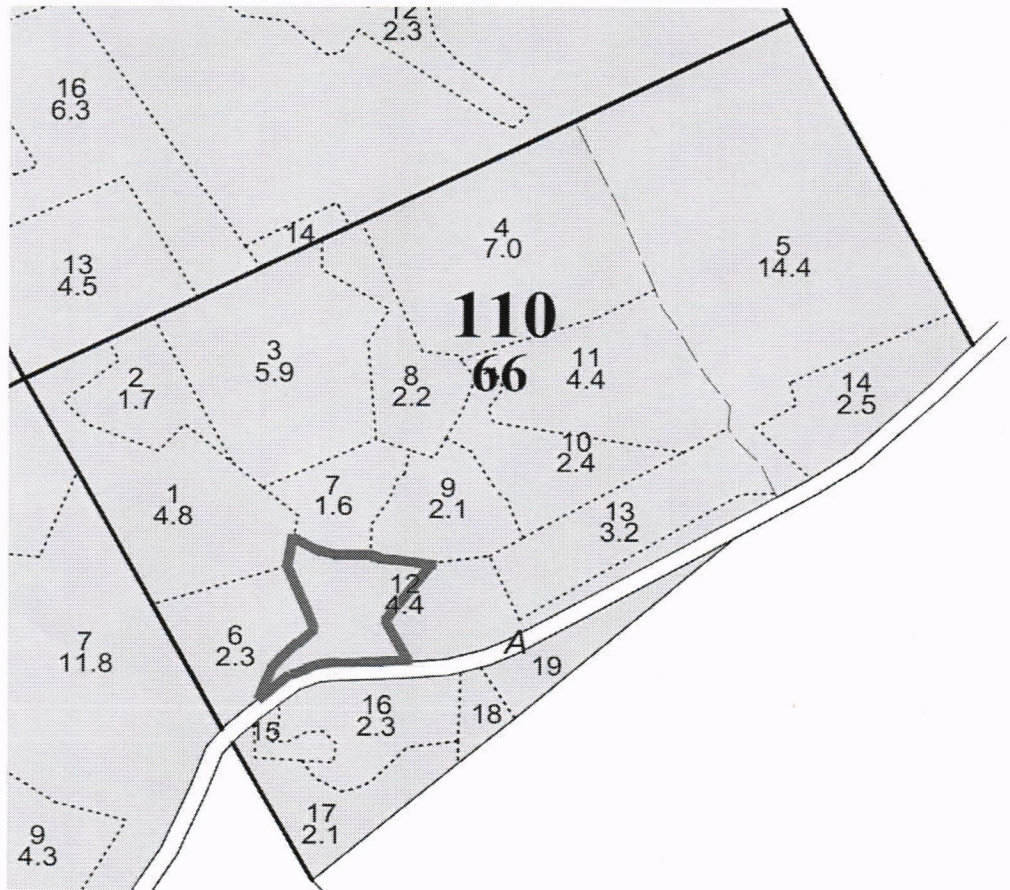
патологического обследования:

Подпись

ОА. АС/А Телефон (495)280-79-82

### Абрис участка

М 1:10 000



Номер выдела	Ленты (круговой площадки) перечёта				
	№ ленты (площадки)	длина, м	ширина, м	радиус, м	площадь, га

Номера точек	Координаты	Румбы линий	Длина, м

Условные обозначения: \_\_\_\_\_

Исполнитель работ по проведению лесопатологического обследования:  
ФИО Леонтьев С.Ю.

Подпись \_\_\_\_\_

Дата составления документа

09.08.2017

Телефон

(495) 280-79-82