

 УТВЕРЖДАЮ:  
Должность: Заместитель председателя  
Комитета лесного хозяйства  
Московской области  
Ф.И.О: А.В. Прокопченко  
Дата: 06.04.2018

**АКТ**  
лесопатологического обследования № 316

лесных насаждений Подольского лесничества (лесопарка)  
Московской области (субъект Российской Федерации)

Способ лесопатологического обследования: 1. Визуальный   
2. Инструментальный

Место проведения

Участковое лесничество	Урочище (дача)	Квартал (кварталы)	Выдел (выделы)	Площадь, га
Ильинское	-	56	12	0,6
Ильинское	-	56	20	0,2
Ильинское	-	56	21	0,7
Ильинское	-	56	25	3,7

Лесопатологическое обследование проведено на общей площади 5,2 га.

**1. Визуальное лесопатологическое обследование.\***

Наземное

Дистанционное

1.1. На площади 0,6 га фактическая таксационная характеристика лесного насаждения соответствует (не соответствует) таксационному описанию (нужное подчеркнуть). Причины несоответствия \_\_\_\_\_

Список участков с выявленными несоответствиями приведён в приложении 1 к настоящему Акту.

1.2. Лесные насаждения с нарушенной и утраченной устойчивостью выявлены \_\_\_\_\_ на площади - га.

Участковое лесничество	Урочище (дача)	Площадь, га		Причина ослабления (гибели)
		с нарушенной устойчивостью	с утраченной устойчивостью	
Итого:				

Состояние обследованных лесных насаждений приведено в приложениях 1.1-1.4 к Акту в зависимости от метода проведения ЛПО.

1.3. В обследованных лесных участках прогнозируется:

Прогноз	Площадь, га
Ослабление лесных насаждений	
Усыхание лесных насаждений различной степени	
Развитие очагов вредных организмов	

1.4. Обнаружено загрязнение лесного участка отходами и выбросами: промышленными   
бытовыми

Вид загрязнения	Размеры загрязнения			Объём, кубм	Площадь загрязнения, га
	длина, м	ширина, м	высота, м		

**ЗАКЛЮЧЕНИЕ**

Оценка текущего санитарного и лесопатологического состояния лесных насаждений, назначенные профилактические мероприятия по защите лесов, агитационные мероприятия:

*Санитарное состояние насаждения - удовлетворительное; насаждение - устойчивое.*

*Состав насаждения по таксационному описанию 9Б1Е*

*В насаждении присутствуют бурелом (822) и ветровал (821)*

*По состоянию насаждения назначена 100% уборка неликвидной древесины на площади 0,2 га на основании Приказа Министерства природных ресурсов и экологии РФ от 12.09.2016 № 470.*

*С целью предотвращения негативных процессов или снижения ущерба от их воздействия необходимо проводить надзор за состоянием насаждения на площади 0,4 га.*

Исполнитель работ по проведению лесопатологического обследования:

ФИО Шалагина Е.П.

Подпись 

\*Раздел включается в акт, в случае проведения лесопатологического обследования визуальным способом.

**1. Визуальное лесопатологическое обследование.\***Наземное Дистанционное 

1.1. На площади 0,2 га фактическая таксационная характеристика лесного насаждения **соответствует** (не соответствует) таксационному описанию (нужное подчеркнуть). Причины несоответствия \_\_\_\_\_

Список участков с выявленными несоответствиями приведён в приложении 1 к настоящему Акту.

1.2. Лесные насаждения с нарушенной и утраченной устойчивостью выявлены \_\_\_\_\_ на площади - га.

Участковое лесничество	Урочище (дача)	Площадь, га		Причина ослабления (гибели)
		с нарушенной устойчивостью	с утраченной устойчивостью	
Итого:				

Состояние обследованных лесных насаждений приведено в приложениях 1.1-1.4 к Акту в зависимости от метода проведения ЛПО.

1.3. В обследованных лесных участках прогнозируется:

Прогноз	Площадь, га
Ослабление лесных насаждений	
Усыхание лесных насаждений различной степени	
Развитие очагов вредных организмов	

1.4. Обнаружено загрязнение лесного участка отходами и выбросами: промышленными   
бытовыми

Вид загрязнения	Размеры загрязнения			Объём, кубм	Площадь загрязнения, га
	длина, м	ширина, м	высота, м		

**ЗАКЛЮЧЕНИЕ**

Оценка текущего санитарного и лесопатологического состояния лесных насаждений, назначенные профилактические мероприятия по защите лесов, агитационные мероприятия:

*Санитарное состояние насаждения - удовлетворительное; насаждение - устойчивое.*

*Состав насаждения по таксационному описанию 10С+Б*

*В насаждении присутствуют бурелом (822) и ветровал (821)*

*По состоянию насаждения назначена 100% уборка неликвидной древесины на площади 0,2 га на основании Приказа Министерства природных ресурсов и экологии РФ от 12.09.2016 № 470.*

Исполнитель работ по проведению лесопатологического обследования:

ФИО Шалагина Е.П.

Подпись 

\*Раздел включается в акт, в случае проведения лесопатологического обследования визуальным способом.

**1. Визуальное лесопатологическое обследование.\***

Наземное

Дистанционное

1.1. На площади 0,7 га фактическая таксационная характеристика лесного насаждения **соответствует** (не соответствует) таксационному описанию (нужное подчеркнуть). Причины несоответствия \_\_\_\_\_

Список участков с выявленными несоответствиями приведён в приложении 1 к настоящему Акту.

1.2. Лесные насаждения с нарушенной и утраченной устойчивостью выявлены \_\_\_\_\_ на площади - га.

Участковое лесничество	Урочище (дача)	Площадь, га		Причина ослабления (гибели)
		с нарушенной устойчивостью	с утраченной устойчивостью	
Итого:				

Состояние обследованных лесных насаждений приведено в приложениях 1.1-1.4 к Акту в зависимости от метода проведения ЛПО.

1.3. В обследованных лесных участках прогнозируется:

Прогноз	Площадь, га
Ослабление лесных насаждений	
Усыхание лесных насаждений различной степени	
Развитие очагов вредных организмов	

1.4. Обнаружено загрязнение лесного участка отходами и выбросами: промышленными   
бытовыми

Вид загрязнения	Размеры загрязнения			Объём, кубм	Площадь загрязнения, га
	длина, м	ширина, м	высота, м		

**ЗАКЛЮЧЕНИЕ**

Оценка текущего санитарного и лесопатологического состояния лесных насаждений, назначенные профилактические мероприятия по защите лесов, агитационные мероприятия:

*Санитарное состояние насаждения - удовлетворительное; насаждение - устойчивое.*

*Состав насаждения по таксационному описанию 4В1КЛО5Б+ОЛС*

*В насаждении присутствуют бурелом (822) и ветровал (821)*

*По состоянию насаждения назначена 100% уборка неликвидной древесины на площади 0,2 га на основании Приказа Министерства природных ресурсов и экологии РФ от 12.09.2016 № 470.*

*С целью предотвращения негативных процессов или снижения ущерба от их воздействия необходимо проводить надзор за состоянием насаждения на площади 0,5 га.*

Исполнитель работ по проведению лесопатологического обследования:

ФИО Шалагина Е.П.

Подпись 

\*Раздел включается в акт, в случае проведения лесопатологического обследования визуальным способом.

**1. Визуальное лесопатологическое обследование.\***

Наземное

Дистанционное

1.1. На площади 3,7 га фактическая таксационная характеристика лесного насаждения соответствует (не соответствует) таксационному описанию (нужное подчеркнуть). Причины несоответствия \_\_\_\_\_

Список участков с выявленными несоответствиями приведён в приложении 1 к настоящему Акту.

1.2. Лесные насаждения с нарушенной и утраченной устойчивостью выявлены \_\_\_\_\_ на площади - га.

Участковое лесничество	Урочище (дача)	Площадь, га		Причина ослабления (гибели)
		с нарушенной устойчивостью	с утраченной устойчивостью	
Итого:				

Состояние обследованных лесных насаждений приведено в приложениях 1.1-1.4 к Акту в зависимости от метода проведения ЛПО.

1.3. В обследованных лесных участках прогнозируется:

Прогноз	Площадь, га
Ослабление лесных насаждений	
Усыхание лесных насаждений различной степени	
Развитие очагов вредных организмов	

1.4. Обнаружено загрязнение лесного участка отходами и выбросами: промышленными   
бытовыми

Вид загрязнения	Размеры загрязнения			Объём, кубм	Площадь загрязнения, га
	длина, м	ширина, м	высота, м		

**ЗАКЛЮЧЕНИЕ**

Оценка текущего санитарного и лесопатологического состояния лесных насаждений, назначенные профилактические мероприятия по защите лесов, агитационные мероприятия:

*Санитарное состояние насаждения - удовлетворительное; насаждение - устойчивое.*

*Состав насаждения по таксационному описанию 10Б+ОС+Е*

*В насаждении присутствуют бурелом (822) и ветровал (821)*

*По состоянию насаждения назначена 100% уборка неликвидной древесины на площади 0,1 га на основании Приказа Министерства природных ресурсов и экологии РФ от 12.09.2016 № 470.*

*С целью предотвращения негативных процессов или снижения ущерба от их воздействия необходимо проводить надзор за состоянием насаждения на площади 3,6 га.*

Исполнитель работ по проведению лесопатологического обследования:

ФИО Шалагина Е.П.

Подпись \_\_\_\_\_



\*Раздел включается в акт, в случае проведения лесопатологического обследования визуальным способом.

2017 г.

*Октябрь*  
(месяц)

Результаты проведения лесопатологического обследования лесных насаждений за

Субъект Российской Федерации		Московская область						Лесничество (лесопарк)										Подольское		Назначенные мероприятия															
Участковое лесничество		Ильинское						Урочище (лесная дача)																											
Номер квартала	Номер выдела	Площадь выдела, га	Лесное назначение	Категория защитных лесов	Номер лесопатологического выдела	Площадь лесопатологического выдела	Выделя, га	состав	порода	возраст	средняя высота, м	средний диаметр, см	тип леса	полнота	бонитет	запас, куб. м/га	Число деревьев на проб. шт.	Распределение деревьев по категориям состояния, % от запаса										Подлежит рубке, %	Причина ослабления, повреждения	Доля поврежденных деревьев, %	Вид	площадь, га			
																		без признаков ослабления	ослабленные	ослабленные	усыхающие	свежий сухой	старый сухой	свежий ветровал	старый ветровал	свежий бурелом	старый бурелом						аварийные деревья	Признаки повреждения	Леса поврежденных деревьев
56	12	0,6	Защитные	Лесопарковые зоны	1		9Б1Е	Б	85	27	30	ЕЛШ	0,6	1	200	-	-	-	-	-	-	-	-	-	-	-	-	-	-	-	-	УНД	0,2		
56	20	0,2	Защитные	Лесопарковые зоны	2		10С+Б	С	63	24	26	ЕЛШ	0,7	1	280	-	-	-	-	-	-	-	-	-	-	-	-	-	-	-	-	УНД	0,2		
56	21	0,7	Защитные	Лесопарковые зоны	3		4В1К105Б+О1С	В	54	20	18	ЕЛШ	0,8	2	230	-	-	-	-	-	-	-	-	-	-	-	-	-	-	-	УНД	0,2			
56	25	3,7	Защитные	Лесопарковые зоны	4		10Б+ОС+Е	Б	85	27	28	ЕЛШ	0,7	1	240	-	-	-	-	-	-	-	-	-	-	-	-	-	-	-	УНД	0,1			

Показатели, не соответствующие таксационному описанию отмечаются (\*).

Исполнитель работ по проведению лесопатологического обследования:

ФИО Шалагина Е.П.

Подпись

Дата составления документа

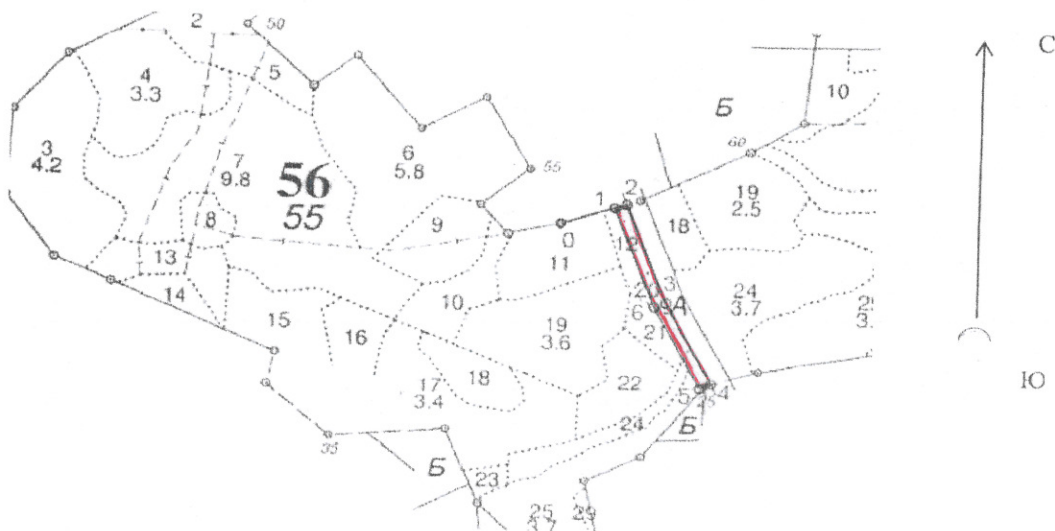
*04.04.2018*

Телефон

89647101101

### Абрис участка

М 1:10000



Номер выдела	Ленты (круговой площадки) перечёта				
	№ ленты (площадки)	длина, м	ширина, м	радиус, м	площадь, га

Номера точек	Координаты	Румбы линий	Длина, м

Условные обозначения: — ЛЕСНОЕ УЧАСТКИ НА ПЛОЩАДКАХ УИД

Исполнитель работ по проведению лесопатологического обследования:

ФИО Шалагина Е.П.

Подпись *Шалагина Е.П.*

Дата составления документа

04.04.2018

Телефон

89647101101

## Ильинское участковое лесничество

Ильинское участковое лесничество		ЛЕСОПАРКОВЫЕ ЗОНЫ										Квартал 56											
N	Площадь, га	Состав	Подрост	ло	Я	Вы	Элемент	Диаметр	Класс	Группа	Тип	Полнота	Запас	сырость	Класс	Запас	на	выделе	дес	МЗ			
1	2	3	4	5	6	7	8	9	10	11	12	13	14	15	16	17	18	19	20	21	22	23	24
класс устойчивости-1, проходимость-СРЕДНЯЯ, просматриваемость-СРЕДНЯЯ, стадия дигрессии -1																							
ПОЛНОГА НЕРАВНОМЕРНАЯ, ВЫСОТА ВАРЬИРУЕТ, ВОНИТЕТ ВАРЬИРУЕТ																							
селекционная оценка: НОРМАЛЬНЫЕ																							
8	7	ПОЛЯНА ДЛЯ ОТДЫХА																					
единичные деревья																							
10Б																							
подлесок: МЛ ГУСТОЙ																							
рекреационная характеристика: тип ландшафта ОТКР.-С ЕД. ДЕРЕВ., класс эстетич. оценки-1, рекреационная оценка-ВЫСОКАЯ																							
9	1,8	лесные культуры	1	25	С	62	25	26	4	2	1А	ЕСЛШ	0,6	25	45	45	1	2					
10С+Б																							
подлесок: ЛЩ Р ВЗН ГУСТОЙ																							
культуры-54 г., состояние УДОВЛЕТВОРИТЕЛЬНЫЕ																							
рекреационная характеристика: тип ландшафта ЗАКР. ГОР. СОМКН., класс эстетич. оценки-2, рекреационная оценка-СРЕДНЯЯ,																							
класс устойчивости-1, проходимость-СРЕДНЯЯ, просматриваемость-СРЕДНЯЯ, стадия дигрессии -2																							
10	1,4	4Б2ИВД20С2ОЛС+Д+Е	1	8	В	15	8	6	2	1	2	ЕСЛШ	0,6	4	6	3	1	1	1	1	1	1	1
ИВД																							
ОС																							
ОЛС																							
подлесок: ЛЩ КРЛ Р ГУСТОЙ																							
культуры-03 г., ВСПАШКА БОРОЗД, ПОСАДКА РУЧНАЯ, размещение 3,0*0,9 м, 3700 шт/га, состояние ПОГИБШИЕ, ПРОЧИЕ ПРИЧИНЫ																							
рекреационная характеристика: тип ландшафта П/ОТКР. С РАВ. РАЗМ, класс эстетич. оценки-2, рекреационная оценка-СРЕДНЯЯ,																							
класс устойчивости-1, проходимость-СРЕДНЯЯ, просматриваемость-СРЕДНЯЯ, стадия дигрессии -2																							
11	1,9	лесные культуры	1	15	Е	47	17	18	3	2	1	ЕСЛШ	0,6	14	27	16	1						
6Б4Б+ИВД																							
подлесок: ЛЩ Р МЛ СРЕДНИЙ																							
культуры-69 г., состояние УДОВЛЕТВОРИТЕЛЬНЫЕ																							
рекреационная характеристика: тип ландшафта ЗАКР. ГОР. СОМКН., класс эстетич. оценки-1, рекреационная оценка-ВЫСОКАЯ,																							
класс устойчивости-1, проходимость-СРЕДНЯЯ, просматриваемость-СРЕДНЯЯ, стадия дигрессии -2																							
12	6	9Б1Е	1	26	В	85	27	30	9	4	1	ЕСЛШ	0,6	20	12	11	2						
Е																							
подлесок: Р КЕЛ КЛО РЕДКИЙ																							
рекреационная характеристика: тип ландшафта ЗАКР. ГОР. СОМКН., класс эстетич. оценки-2, рекреационная оценка-СРЕДНЯЯ,																							
класс устойчивости-1, проходимость-ХОРОШАЯ, просматриваемость-ХОРОШАЯ, стадия дигрессии -2																							
13	1,5	9Б1С	1	26	В	100	26	32	10	4	2	ЕСЛШ	0,4	13	20	18	2						

8, 7 ПОЛЯНА ДЛЯ ОТДЫХА  
единичные деревья

10Б  
подлесок: МЛ ГУСТОЙ

рекреационная характеристика: тип ландшафта ОТКР.-С ЕД. ДЕРЕВ., класс эстетич. оценки-1, рекреационная оценка-ВЫСОКАЯ

9 1,8 лесные культуры

10С+Б  
подлесок: ЛЩ Р ВЗН ГУСТОЙ

культуры-54 г., состояние УДОВЛЕТВОРИТЕЛЬНЫЕ

рекреационная характеристика: тип ландшафта ЗАКР. ГОР. СОМКН., класс эстетич. оценки-2, рекреационная оценка-СРЕДНЯЯ,

класс устойчивости-1, проходимость-СРЕДНЯЯ, просматриваемость-СРЕДНЯЯ, стадия дигрессии -2

10 1,4 4Б2ИВД20С2ОЛС+Д+Е

1 8 В

15 8 6 2 1 2

ЕСЛШ 0,6 4 6

3 1 1 1

1 1 1

подлесок: ЛЩ КРЛ Р ГУСТОЙ

культуры-03 г., ВСПАШКА БОРОЗД, ПОСАДКА РУЧНАЯ, размещение 3,0\*0,9 м, 3700 шт/га, состояние ПОГИБШИЕ, ПРОЧИЕ ПРИЧИНЫ

рекреационная характеристика: тип ландшафта П/ОТКР. С РАВ. РАЗМ, класс эстетич. оценки-2, рекреационная оценка-СРЕДНЯЯ,

класс устойчивости-1, проходимость-СРЕДНЯЯ, просматриваемость-СРЕДНЯЯ, стадия дигрессии -2

11 1,9 лесные культуры

1 15 Е

47 17 18 3 2 1

ЕСЛШ 0,6 14 27

16 1 1 1

подлесок: ЛЩ Р МЛ СРЕДНИЙ

культуры-69 г., состояние УДОВЛЕТВОРИТЕЛЬНЫЕ

рекреационная характеристика: тип ландшафта ЗАКР. ГОР. СОМКН., класс эстетич. оценки-1, рекреационная оценка-ВЫСОКАЯ,

класс устойчивости-1, проходимость-СРЕДНЯЯ, просматриваемость-СРЕДНЯЯ, стадия дигрессии -2

12 6 9Б1Е

1 26 В

85 27 30 9 4 1

ЕСЛШ 0,6 20 12

11 2 1 1

подлесок: Р КЕЛ КЛО РЕДКИЙ

рекреационная характеристика: тип ландшафта ЗАКР. ГОР. СОМКН., класс эстетич. оценки-2, рекреационная оценка-СРЕДНЯЯ,

класс устойчивости-1, проходимость-ХОРОШАЯ, просматриваемость-ХОРОШАЯ, стадия дигрессии -2

13 1,5 9Б1С

1 26 В

100 26 32 10 4 2

ЕСЛШ 0,4 13 20

18 2

-----



Беларуская Федэральная Агенцыя па Лісах і Жывёлым Рэсурсах

КОПИЯ  
ВЕРНА



## Ильинское участковое лесничество

## ЛЕСОПАРКОВЫЕ ЗОНЫ

Квартал 56

1	2	3	4	5	6	7	8	9	10	11	12	13	14	15	16	17	18	19	20	21	22	23	24
СОСТАВ НЕОДНОРОДНЫЙ, ПОЛНОТА НЕРАВНОМЕРНАЯ																							

19 3,6 лесные культуры  
4ЕЗБЗЕ+Л 1 14 Е 33 12 10 2 1 1 ЕСЛШ 0,7 15 54 22  
Б 14 10 16  
Е 55 17 20 16

подлесок: ЛЩ Р КРЛ ГУСТОЙ

культуры-83 г., состояние НЕУДОВЛЕТВОРИТЕЛЬНЫЕ, ЗАГЛУШЕНИЕ ЛИСТЬЕВ. ПОР.  
рекреационная характеристика: тип ландшафта ЗАКР. ГОР. СОМКН., класс эстетич. оценки-2, рекреационная оценка-СРЕДНЯЯ,  
класс устойчивости-1, проходимость-СРЕДНЯЯ, просматриваемость-СРЕДНЯЯ, стадия депрессии -2

20

,2 лесные культуры  
10С+Е 1 24 С 63 24 26 4 2 1 ЕСЛШ 0,7 28 6 6 1 0  
С2

подлесок: ЛЩ КЛО БЗН ГУСТОЙ

культуры-53 г., состояние УДОВЛЕТВОРИТЕЛЬНЫЕ  
рекреационная характеристика: тип ландшафта ЗАКР. ГОР. СОМКН., класс эстетич. оценки-2, рекреационная оценка-СРЕДНЯЯ,  
класс устойчивости-1, проходимость-СРЕДНЯЯ, просматриваемость-СРЕДНЯЯ, стадия депрессии -2

21

,7 лесные культуры  
4В1КЛО5Е+ОЛС 1 21 В 54 20 18 6 2 2 ЕСЛШ 0,8 23 16 6 2  
КЛО 17 14 2 2  
Б 23 20 8 1

подлесок: Р Ж КРЛ РЕДКИЙ

культуры-62 г., состояние УДОВЛЕТВОРИТЕЛЬНЫЕ  
рекреационная характеристика: тип ландшафта ЗАКР. ГОР. СОМКН., класс эстетич. оценки-2, рекреационная оценка-СРЕДНЯЯ,  
класс устойчивости-1, проходимость-СРЕДНЯЯ, просматриваемость-СРЕДНЯЯ, стадия депрессии -2

22 1,6 7БЗЛП 1 25 Б 80 27 28 8 4 1 ЕСЛШ 0,6 19 30 21 1  
ЛП 21 18 9 1  
С2

культуры под пологом

10Е 2 16 Е 47 16 16 0,4 10 16 16 1

подлесок: Р ЛЩ КРЛ РЕДКИЙ

культуры-69 г., состояние НЕУДОВЛЕТВОРИТЕЛЬНЫЕ, ОТСУТСТВИЕ УХОДА  
рекреационная характеристика: тип ландшафта ЗАКР. ВЕРТ. СОМКН., класс эстетич. оценки-2, рекреационная оценка-СРЕДНЯЯ,  
класс устойчивости-1, проходимость-СРЕДНЯЯ, просматриваемость-СРЕДНЯЯ, стадия депрессии -1

23 ,3 ПОЛЯНА ДЛЯ ОТДЫХА  
рекреационная характеристика: тип ландшафта ОТКР. -БЕЗ ДЕРЕВ., класс эстетич. оценки-1, рекреационная оценка-ВЫСОКАЯ

24 1,0 ПОЛЯНА ДЛЯ ОТДЫХА  
рекреационная характеристика: тип ландшафта ОТКР. -БЕЗ ДЕРЕВ., класс эстетич. оценки-1, рекреационная оценка-ВЫСОКАЯ

Заместитель директора филиала  
Ильинское участковое лесничество  
Ю.А. Белев АГ

КОПИЯ  
ВЕРНА



№	Площадь	Состав	Подрост	покрытия	Высота	Возраст	Диаметр	Класс	Группа	Тип	Полнота	Запас	сырораствора	Класс	Запас	на	выделе	лес	МЗ				
1	2	3	4	5	6	7	8	9	10	11	12	13	14	15	16	17	18	19	20	21	22	23	24

рекреационная характеристика: тип ландшафта ОТКР.-С ЕД.ДЕРЕВ., класс эстетич. оценки-2, рекреационная оценка-СРЕДНЯЯ

25 3,7 10Б+ОС+Е 1 27 Б 85 27 28 9 4 1 ЕСЛШ 0,7 24 89 89 1 С2

подлесок: Р ЛШ Ж РЕДКИЙ  
склон 3 -5

рекреационная характеристика: тип ландшафта ЗАКР.ГОР.СОМКН., класс эстетич. оценки-2, рекреационная оценка-СРЕДНЯЯ, класс устойчивости-2, проходимость-СРЕДНЯЯ, просматриваемость-СРЕДНЯЯ, стадия депрессии -1

26 1 БУЧЕЙ  
ширина 1,0 м, протяженность 0,5 км  
рекреационная характеристика: тип ландшафта ОТКР.-БЕЗ ДЕРЕВ., класс эстетич. оценки-3, рекреационная оценка-НИЗКАЯ

27 1 ДОРОГА АВТОМОВ.ГРУНТОВ  
ЛЕСОХОЗЯЙСТВЕННАЯ, ширина 1,0 м, протяженность 1,3 км, НЕУДОВОЛЕТВОРИТЕЛЬНОЕ  
рекреационная характеристика: тип ландшафта ОТКР.-БЕЗ ДЕРЕВ., класс эстетич. оценки-3, рекреационная оценка-НИЗКАЯ

28 6 ГРАНИЦА ОКРУЖНАЯ  
ширина 2,0 м, протяженность 3,0 км, ЗАРОСШАЯ  
рекреационная характеристика: тип ландшафта ОТКР.-С ЕД.ДЕРЕВ., класс эстетич. оценки-3, рекреационная оценка-НИЗКАЯ

29 1 НАРУШЕННЫЕ ЗЕМЛИ  
рекреационная характеристика: тип ландшафта ОТКР.-БЕЗ ДЕРЕВ., класс эстетич. оценки-3, рекреационная оценка-НИЗКАЯ

Итого по кварталу  
55,0

1064 17 1 36

по составляющим породам

С	430
Е	72
КЛО	2
В	6
Б	531
ОС	2
ОЛС	1
ОЛЧ	9
ЛП	9
ИВД	2

*Заместитель директора  
Филиала - лесничества*

*Ю.В. Васьков*



**КОПИЯ  
ВЕРНА**