


УТВЕРЖДАЮ:
Должность: Заместитель председателя
Комитета лесного хозяйства
Московской области
Ф.И.О: А.В. Прокопченко
Дата: 06.04.2018

Акт
лесопатологического обследования № 315

лесных насаждений Подольского лесничества (лесопарка)
Московской области (субъект Российской Федерации)

Способ лесопатологического обследования: 1. Визуальный
2. Инструментальный

Место проведения

Участковое лесничество	Урочище (дача)	Квартал (кварталы)	Выдел (выделы)	Площадь, га
Ильинское	-	53	1	5,3
Ильинское	-	53	11	5,8

Лесопатологическое обследование проведено на общей площади 11,1 га.

1. Визуальное лесопатологическое обследование.*Наземное Дистанционное

1.1. На площади 5,3 га фактическая таксационная характеристика лесного насаждения соответствует (не соответствует) таксационному описанию (нужное подчеркнуть). Причины несоответствия _____

Список участков с выявленными несоответствиями приведён в приложении 1 к настоящему Акту.

1.2. Лесные насаждения с нарушенной и утраченной устойчивостью выявлены _____ на площади - га.

Участковое лесничество	Урочище (дача)	Площадь, га		Причина ослабления (гибели)
		с нарушенной устойчивостью	с утраченной устойчивостью	
Итого:				

Состояние обследованных лесных насаждений приведено в приложениях 1.1-1.4 к Акту в зависимости от метода проведения ЛПО.

1.3. В обследованных лесных участках прогнозируется:

Прогноз	Площадь, га
Ослабление лесных насаждений	
Усыхание лесных насаждений различной степени	
Развитие очагов вредных организмов	

1.4. Обнаружено загрязнение лесного участка отходами и выбросами: промышленными
бытовыми

Вид загрязнения	Размеры загрязнения			Объём, кубм	Площадь загрязнения, га
	длина, м	ширина, м	высота, м		

ЗАКЛЮЧЕНИЕ

Оценка текущего санитарного и лесопатологического состояния лесных насаждений, назначенные профилактические мероприятия по защите лесов, агитационные мероприятия:

Санитарное состояние насаждения - удовлетворительное; насаждение - устойчивое.

Состав насаждения по таксационному описанию 5Б3ОС2Д+С+Е

В насаждении присутствуют бурелом (822) и ветровал (821)

По состоянию насаждения назначена 100% уборка неликвидной древесины на площади 0,2 га на основании Приказа Министерства природных ресурсов и экологии РФ от 12.09.2016 № 470.

С целью предотвращения негативных процессов или снижения ущерба от их воздействия необходимо проводить надзор за состоянием насаждения на площади 5,1 га.

Исполнитель работ по проведению лесопатологического обследования:

ФИО Шалагина Е.П.

Подпись _____



*Раздел включается в акт, в случае проведения лесопатологического обследования визуальным способом.

1. Визуальное лесопатологическое обследование.*

Наземное

Дистанционное

1.1. На площади 5,8 га фактическая таксационная характеристика лесного насаждения **соответствует** (не соответствует) таксационному описанию (нужное подчеркнуть). Причины несоответствия _____

Список участков с выявленными несоответствиями приведён в приложении 1 к настоящему Акту.

1.2. Лесные насаждения с нарушенной и утраченной устойчивостью выявлены _____ на площади - га.

Участковое лесничество	Урочище (дача)	Площадь, га		Причина ослабления (гибели)
		с нарушенной устойчивостью	с утраченной устойчивостью	
Итого:				

Состояние обследованных лесных насаждений приведено в приложениях 1.1-1.4 к Акту в зависимости от метода проведения ЛПО.

1.3. В обследованных лесных участках прогнозируется:

Прогноз	Площадь, га
Ослабление лесных насаждений	
Усыхание лесных насаждений различной степени	
Развитие очагов вредных организмов	

1.4. Обнаружено загрязнение лесного участка отходами и выбросами: промышленными
бытовыми

Вид загрязнения	Размеры загрязнения			Объём, кубм	Площадь загрязнения, га
	длина, м	ширина, м	высота, м		

ЗАКЛЮЧЕНИЕ

Оценка текущего санитарного и лесопатологического состояния лесных насаждений, назначенные профилактические мероприятия по защите лесов, агитационные мероприятия:

Санитарное состояние насаждения - удовлетворительное; насаждение - устойчивое.

Состав насаждения по таксационному описанию 5Б3ОС2Д+Е+Д

В насаждении присутствуют бурелом (822) и ветровал (821)

По состоянию насаждения назначена 100% уборка неликвидной древесины на площади 1,2 га на основании Приказа Министерства природных ресурсов и экологии РФ от 12.09.2016 № 470.

С целью предотвращения негативных процессов или снижения ущерба от их воздействия необходимо проводить надзор за состоянием насаждения на площади 4,6 га.

Исполнитель работ по проведению лесопатологического обследования:

ФИО Шалагина Е.П.

Подпись 

*Раздел включается в акт, в случае проведения лесопатологического обследования визуальным способом.

Результаты проведения лесопатологического обследования лесных насаждений за

2017 г.

Евгений

Субъект Российской Федерации Московская область Лесничество (лесопарк) Полольское
 Участковое лесничество Ильинское Урочище (лесная дача) _____

1	2	3	4	5	6	7	8	9	10	11	12	13	14	15	16	17	Распределение деревьев по категориям состояния, % от запаса											32	33	34									
																	без признаков ослабления	ослабленные	ослабленные	очень ослабленные	усыхающие	свежий сухойстой	старый сухойстой	свежий ветровал	старый ветровал	свежий бурелом	старый бурелом				аварийные	деревья	Признаки повреждения деревьев	Доля поврежденных деревьев, %	Причина ослабления, повреждения	Подлежит рубке, %	вид	Назначенные мероприятия	
53	1	5,3	Защитные	Лесовое назначение	Категория защитных лесов	Номер лесопатологического выдела	Площадь лесопатологического выдела, га	0,2	состав	Б	75	26	28	ЕСЛШ	0,7	1	220	-	17	18	19	20	21	22	23	24	25	26	27	28	29	30	31	32	33	34	УНД	0,2	
53	11	5,8	Защитные	Лесопарковые зоны	Лесопарковые зоны	Номер лесопатологического выдела	Площадь лесопатологического выдела, га	1,2	состав	Б	80	25	26	ЕСЛШ	0,6	2	190	-	17	18	19	20	21	22	23	24	25	26	27	28	29	30	31	32	33	34	УНД	1,2	

Показатели, не соответствующие таксационному описанию отмечаются «*».

Исполнитель работ по проведению лесопатологического обследования:

ФИО Шалагина Е.П.

Подпись

Шалагина

Дата составления документа

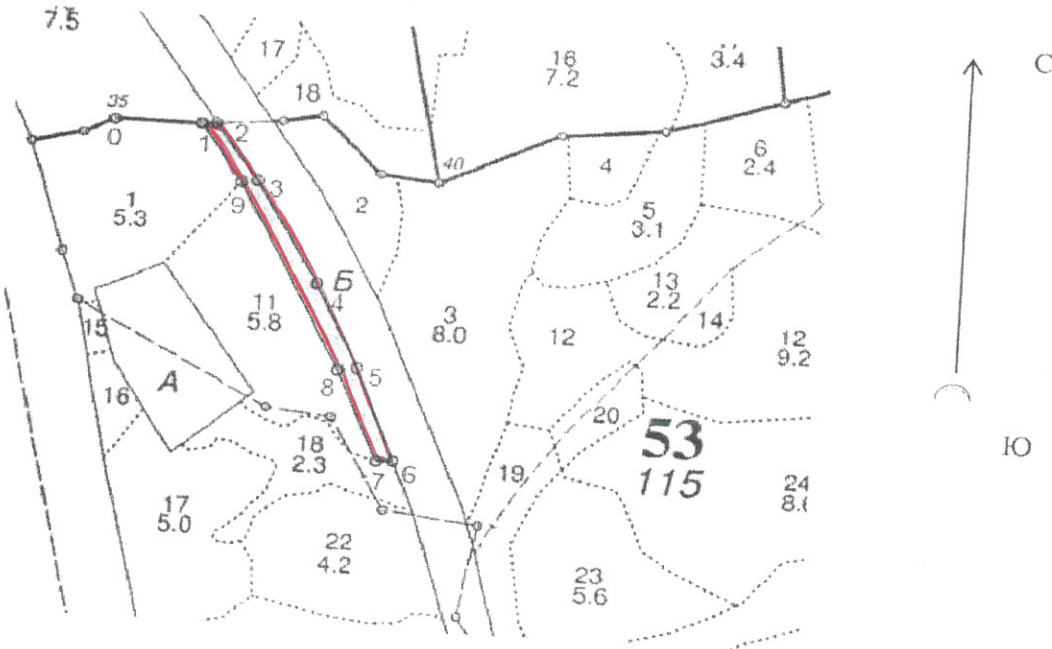
04.04.2018

Телефон

89647101101

Абрис участка

М 1:10000



Номер выдела	Ленты (круговой площадки) перечёта				
	№ ленты (площадки)	длина, м	ширина, м	радиус, м	площадь, га

Номера точек	Координаты	Румбы линий	Длина, м

Условные обозначения:

 ЛЕНТЫ УЧАСТКА НА ПРОВЕДЕНИЕ УВО

Исполнитель работ по проведению лесопатологического обследования:

ФИО Шалагина Е.П.

Подпись 

Дата составления документа 04.08.2018

Телефон 89647101101

Ильинское участковое лесничество

ЛЕСОПАРКОВЫЕ ЗОНЫ

Н	Пло-	Состав	Подрост	по: Я: Вы-	Эле-	Воз: Вы-	Ди: Гр: Бо:	Тип	Полн: Запас	сырораст	Кл: Запас	на	выделе,	лес. МЗ									
вы-	шадь,	длесок	покров,	поч: со: мент:	ра	со: ам: с: на: ни:	лес:	ола:	леса,	лес. МЗ	ас:	леса,	лес. МЗ	ас:									
де-	ла:	ости	выдела	Отмет:	ле-	ст: та:	ст: та:	ст: та:	Сумм:	на:	Общий:	в т.ч.:	хо:	ни:									
:	:	ка о	порослевом	у: я-:	са:	ст: та:	ст: та:	ст: та:	а пл:	по:	то:	стоя:	дин:	ные:									
:	:	присх.	Наимен. кат:	ру-	ру-	р: ас: ас: т:	р: ас: ас: т:	р: ас: ас: т:	ща-:	1:	на:	сос-:	ва:	дер:									
:	:	ег. незалес.	земель:	С: са-	С: са-	сече:	га:	выдел:	ляв-:	сос:	ро-:	вида:	вос:	обши:									
:	:	Хар. лесных	культур:	ти:	ти:	ний:	ши:	ти:	го:	го:	ти:	го:	ти:	обши:									
:	:	Кадастров.	оценка:	:	:	:	:	:	:	:	:	:	:	мероприятия									
1	2	3	4	5	6	7	8	9	10	11	12	13	14	15	16	17	18	19	20	21	22	23	24

подлесок: ЛЩ КРЛ Р ГУСТОЙ

повреждение ФИТОВРЕДИТЕЛИ, ОСИНА, СИЛЬНАЯ ПОВРЕЖДЕННОСТЬ, ЛОЖНЫЙ ТРУТОВИК

рекреационная характеристика: тип ландшафта ЗАКР. ГОР. СОМКН., класс эстетич. оценки-2, рекреационная оценка-СРЕДНЯЯ, класс устойчивости-2, проходимость-ПЛОХАЯ, просматриваемость-ПЛОХАЯ, стадия дигрессии -3

7	1,0	50С4В1Д+Е	1	25	ОС	80	25	32	8	4	2	ЕСЛШ	0,6	24	24	12	3	2	1
					Б	26	30					С2				10	2		
					Д	25	36									2	3		

подрост: 10Е (10) 1,0 м, 0,5 тыс. шт/га

подлесок: ЛЩ Ж КРЛ ГУСТОЙ

повреждение ФИТОВРЕДИТЕЛИ, ОСИНА, СИЛЬНАЯ ПОВРЕЖДЕННОСТЬ, ЛОЖНЫЙ ТРУТОВИК

рекреационная характеристика: тип ландшафта ЗАКР. ГОР. СОМКН., класс эстетич. оценки-2, рекреационная оценка-СРЕДНЯЯ, класс устойчивости-2, проходимость-ПЛОХАЯ, просматриваемость-ПЛОХАЯ, стадия дигрессии -3

СОСТАВ НЕОДНОРОДНЫЙ, ПОЛНОТА НЕРАВНОМЕРНАЯ

8	10,7	8В20С	1	26	Б	85	26	30	9	4	2	ЕСЛШ	0,6	20	214	171	2	11	11
					ОС	26	32					С2				43	3		

подлесок: ЛЩ КРЛ ЧР ГУСТОЙ

рекреационная характеристика: тип ландшафта ЗАКР. ГОР. СОМКН., класс эстетич. оценки-1, рекреационная оценка-ВЫСОКАЯ, класс устойчивости-1, проходимость-ПЛОХАЯ, просматриваемость-ПЛОХАЯ, стадия дигрессии -2

СОСТАВ НЕОДНОРОДНЫЙ, ПОЛНОТА НЕРАВНОМЕРНАЯ, ИСП. БЕЗ РАЗРЕШИТЕЛЬНЫХ ДОК.

9	4	10Е	1	28	Б	85	28	30	9	4	1	ЕСЛШ	0,4	14	6	6	2	0	0
		культуры под пологом										С2				6	1		
		10Е	2	19	Е	53	19	16								6	1		

подлесок: Р КРЛ РЕДКИЙ

культуры-63 г., состояние НЕУДОВОЛЕТВОРИТЕЛЬНЫЕ, ОТСУТСТВИЕ УХОДА

рекреационная характеристика: тип ландшафта ЗАКР. БЕГ. СОМКН., класс эстетич. оценки-1, рекреационная оценка-ВЫСОКАЯ, класс устойчивости-1, проходимость-ХОРОШАЯ, просматриваемость-ХОРОШАЯ, стадия дигрессии -2

СОСТАВ НЕОДНОРОДНЫЙ, ПОЛНОТА НЕРАВНОМЕРНАЯ, НАСАЖДЕНИЕ РАЗНОВОЗРАСТНОЕ, ВЫСОТА ВАРИРУЕТ, ДИАМЕТР ВАРИРУЕТ

10	3	лесные культуры	1	25	С	63	25	24	4	2	1А	ЕСЛШ	0,7	29	9	5	1	0	0
		6С2Л2Е+Б			Д	25	24					С2				2	1		
					Е	23	22									2	1		

подлесок: ЛЩ Р СРЕДНИЙ

культуры-53 г., состояние ХОРОШЕ

рекреационная характеристика: тип ландшафта ЗАКР. ГОР. СОМКН., класс эстетич. оценки-1, рекреационная оценка-ВЫСОКАЯ, класс устойчивости-1, проходимость-СРЕДНЯЯ, просматриваемость-СРЕДНЯЯ, стадия дигрессии -1

11	5,8	5В30С2Д+Е+Д	1	25	Б	80	25	26	8	4	2	ЕСЛШ	0,6	19	110	55	2	6	6
					ОС	26	28					С2				33	3		
					Д	25	28									22	2		

Заместитель директора
Финансового - лесного

КОПИЯ
ВЕРНА

Ильинское участковое лесничество

ЛЕСОПАРКОВЫЕ ЗОНЫ

Н	Пло-	Состав	Подрост	по:Я:Вы-	Эле-	Воз:	Вы-	Ди:	Гр:	Бо:	Тип	Поли:	Запас	на	выделе,	лес.МЗ									
вы-	шадь,	лесок	покров,	поч:	со-	мент:	ас:	уп:	ас:	уп:	лес:	ота:	леса,	лес.МЗ	ас:	ас:									
де-	ла	ва,	рельеф,	особен:	Р:	та:	ра:	со-	ам:	с:	па:	ни:	леса:	су-	ре-	еди-	захламлен.	Хозяйственные:							
ла	га	ости	выдела.	Отмет:	ле-	са:	ст:	та:	ет:	во:	во:	те:	ТЛУ	а:	пл:	по:	то:	стоя:	дин:	ные:	нич:	мероприятия			
		ка	о	порослевом	у:	я-	са:	р:	происх.	Наимен.	кат:	ру-	ег:	незале.	земель:	С:	са-	ей:	тав-	рн:	(ста:	дер.	общий:	лик-	
		Хар.	лесных	культур	тур	тур	тур	тур	тур	тур	тур	тур	тур	тур	тур	тур	тур	тур	тур	тур	тур	тур	тур	тур	тур
		Кадастр.	оценки																						
1	2	3	4	5	6	7	8	9	10	11	12	13	14	15	16	17	18	19	20	21	22	23	24		

Д 100

подлесок: ЛШ КРЛ ГУСТОЙ
повреждение ФИТОВРЕДИТЕЛИ, ОСИНА, СИЛЬНАЯ ПОВРЕЖДЕННОСТЬ, ЛОЖНЫЙ ТРУТОВИК
рекреационная характеристика: тип ландшафта ЗАКР.ГОР.СОМКН., класс эстетич. оценки-2, рекреационная оценка-СРЕДНЯЯ,
класс устойчивости-2, проходимость-ПЛОХАЯ, просматриваемость-ПЛОХАЯ, стадия дигрессии-3
СОСТАВ НЕОДНОРОДНЫЙ, ПОЛНОТА НЕРАВНОМЕРНАЯ, НАСАЖДЕНИЕ РАЗНОВОЗРАСТНОЕ, ВЫСОТА ВАРЬИРУЕТ, ДИАМЕТР ВАРЬИРУЕТ

12	9,2	60С2Е2Д+Е+Д	1	25	ОС	80	25	32	8	4	2	ЕСЛШ	0,6	24	221	133	3	23	18
					Е	25	30					С2				44	2		
					Д	25	32												

подлесок: ЛШ КРЛ ГУСТОЙ

повреждение ФИТОВРЕДИТЕЛИ, ОСИНА, СИЛЬНАЯ ПОВРЕЖДЕННОСТЬ, ЛОЖНЫЙ ТРУТОВИК
рекреационная характеристика: тип ландшафта ЗАКР.ГОР.СОМКН., класс эстетич. оценки-2, рекреационная оценка-СРЕДНЯЯ,
класс устойчивости-2, проходимость-ПЛОХАЯ, просматриваемость-ПЛОХАЯ, стадия дигрессии-3
СОСТАВ НЕОДНОРОДНЫЙ, ПОЛНОТА НЕРАВНОМЕРНАЯ, НАСАЖДЕНИЕ РАЗНОВОЗРАСТНОЕ, ВЫСОТА ВАРЬИРУЕТ, ДИАМЕТР ВАРЬИРУЕТ

13	2,2	4Б20С2Д2Е	1	24	Б	75	25	26	8	4	2	ЕСЛШ	0,7	22	48	19	2	2	
					ОС	25	28					С2				10	3		
					Д	23	26									10	2		
					Е	24	26									9	1		

подрост: 10Е (15) 2,0 м, 0,5 тыс. шт/га

подлесок: ЛШ Ж КРЛ ГУСТОЙ
рекреационная характеристика: тип ландшафта ЗАКР.ГОР.СОМКН., класс эстетич. оценки-2, рекреационная оценка-СРЕДНЯЯ,
класс устойчивости-2, проходимость-ПЛОХАЯ, просматриваемость-ПЛОХАЯ, стадия дигрессии-3
СОСТАВ НЕОДНОРОДНЫЙ, ПОЛНОТА НЕРАВНОМЕРНАЯ

14	,5	лесные культуры	1	20	Е	46	20	18	3	2	1А	ЕСЛШ	0,7	25	13	10	1		
		8Е2Е			Б	21	18					С2				3	2		

подлесок: КРЛ СРЕДНИЙ

культуры-70 г., состояние ХОРОШЕ
рекреационная характеристика: тип ландшафта ЗАКР.ГОР.СОМКН., класс эстетич. оценки-1, рекреационная оценка-ВЫСОКАЯ,
класс устойчивости-1, проходимость-СРЕДНЯЯ, просматриваемость-СРЕДНЯЯ, стадия дигрессии -1
СОСТАВ НЕОДНОРОДНЫЙ, ПОЛНОТА НЕРАВНОМЕРНАЯ,

15 ,2 НАРУШЕННЫЕ ЗЕМЛИ

рекреационная характеристика: тип ландшафта ОТКР.-БЕЗ ДЕРЕВ., класс эстетич. оценки-3, рекреационная оценка-НИЗКАЯ

16	,7	10Б+ОС+Е	1	26	Б	75	26	26	8	4	1	ЕСЛШ	0,8	26	18	18	2		
					С2														

подлесок: ЛШ КРЛ СРЕДНИЙ

рекреационная характеристика: тип ландшафта ЗАКР.ГОР.СОМКН., класс эстетич. оценки-1, рекреационная оценка-ВЫСОКАЯ,
класс устойчивости-1, проходимость-СРЕДНЯЯ, просматриваемость-СРЕДНЯЯ, стадия дигрессии -2

Заместитель директора
Филиппова И.В.
Белков А.Г.

КОПИЯ
ВЕРНА